

Jazyk a řeč



JAZYK: POPIS, ZÁKLADNÍ PRVKY A VLASTNOSTI

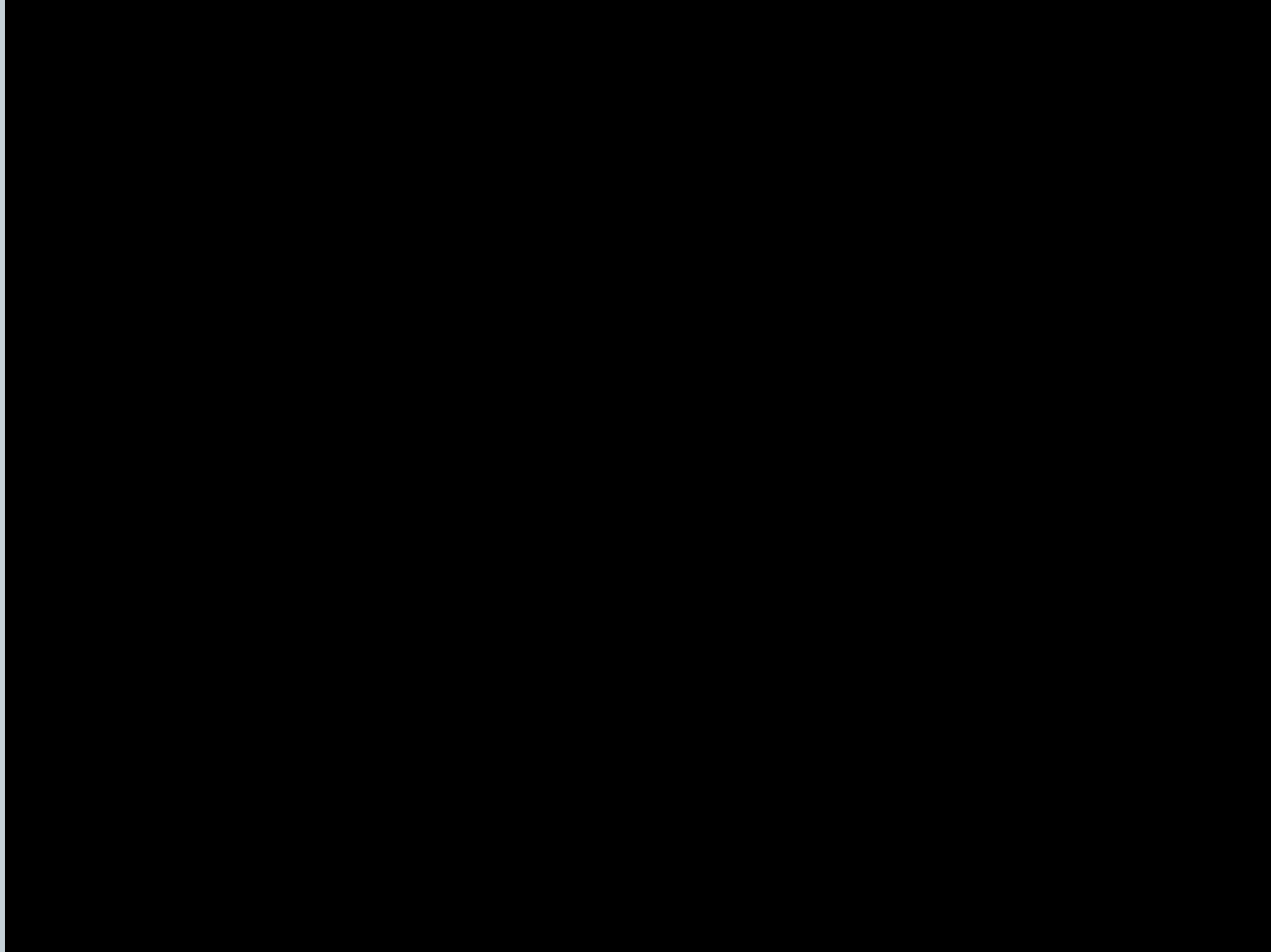
**PERCEPCE ŘEČI: PERCEPCE SLOV
POROZUMĚNÍ VĚTÁM, TEXTU**

PRODUKCE ŘEČI

JAZYK A MYŠLENÍ

OSVOJOVÁNÍ JAZYKA

Šimpanz bonobo a lexigram



Jazyk



- jazyk = užívání organizovaných prostředků kombinace slov za účelem dorozumívání
- zdroje:
 - lingvistika
 - neurolingvistika
 - psycholingvistika
 - sociolingvistika

Popis jazyka



- jednotky jazyka
 - foném
 - morfém
 - ✦ obsahové – lexikální
 - ✦ funkční morfémy
 - lexikon
 - syntax
 - sémantika
 - diskurz

Vlastnosti jazyka



- komunikativní
- arbitrární vztah mezi symbolem a tím, co označuje
- pravidla
- strukturalizovaný
- generativní
- trvalý vývoj

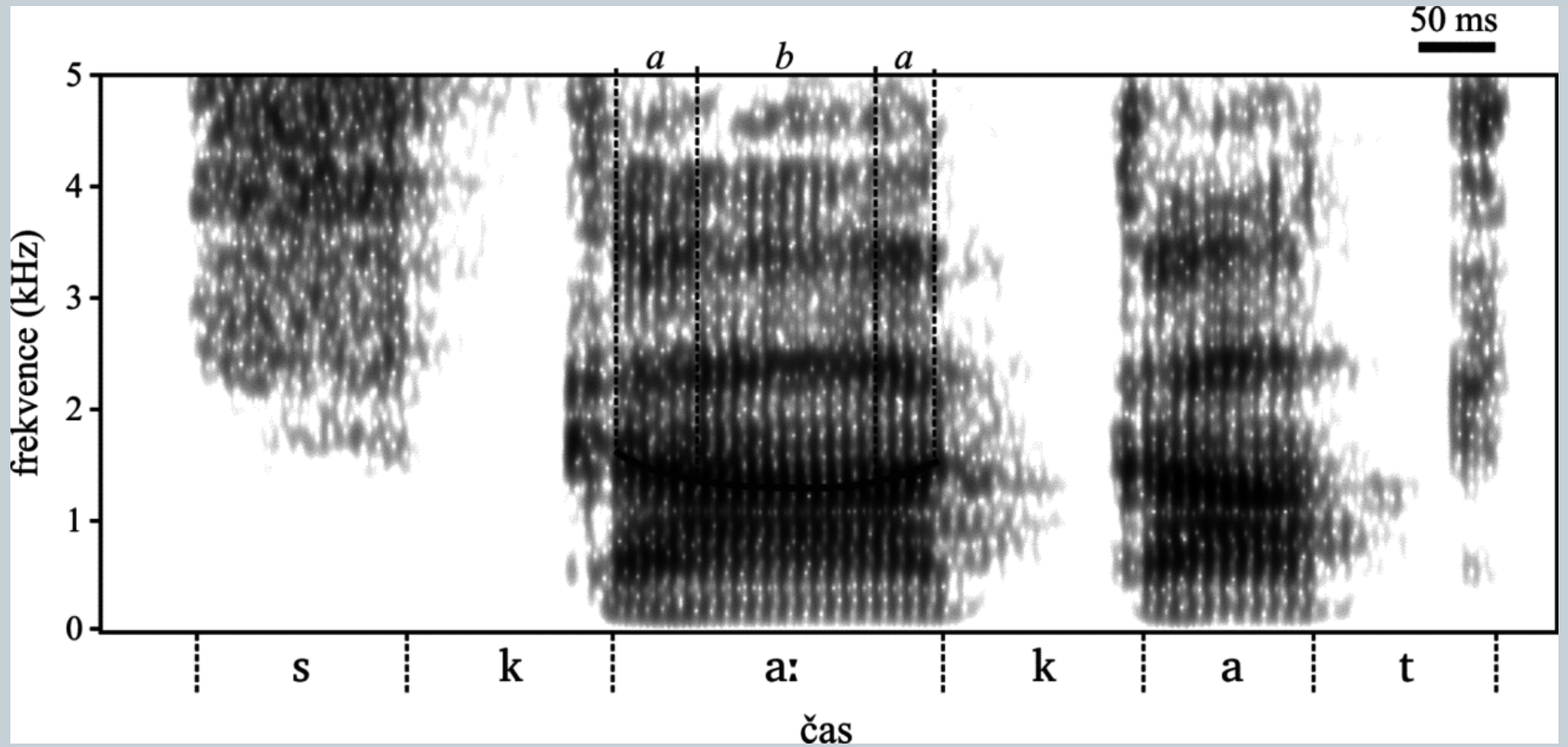
- kódování
- dekódování

Percepce řeči



- 12 fonémů/s (ale dokážeme vnímat až 50 fonémů/s)
- rychlost percepce podpořena koartikulací (překrývání fonémů)
- záznam řeči pomocí spektrografu

Záznam řečového signálu



Percepce řeči



- 12 fonémů/s (ale dokážeme vnímat až 50 fonémů/s)
- rychlost percepce podpořena koartikulací (překrývání fonémů)
- záznam řeči pomocí spektrografu

- teorie řečové percepce
 - běžná sluchová percepce
 - specifický druh vnímání

Percepce řeči jako specifický druh percepce



- kategorická percepce řečových zvuků
 - doklad pro percepci řeči prostřednictvím specializovaných procesů
- motorická teorie řečové percepce - Liberman, 1957
- řečová percepce závisí na tom, **jak** slyšíme mluvčího vyslovovat a **co o záměru** artikulace jedince usoudíme
- McGurkův efekt – synchronizace zrakové a sluchové percepce

McGurkuv efekt



Teorie kohort



- kombinace **informací z různých zdrojů** – sensorický vstup i kontextové informace
- paralelní zpracování
- **iniciální kohorta možných slov**, postupná **eliminace**
- v původní teorii příslušnost ke kohortě dichotomně
- revidovaná verze – pravděpodobnostní váhy; menší vliv kontextových informací

Percepce řeči jako běžná sluchová percepce



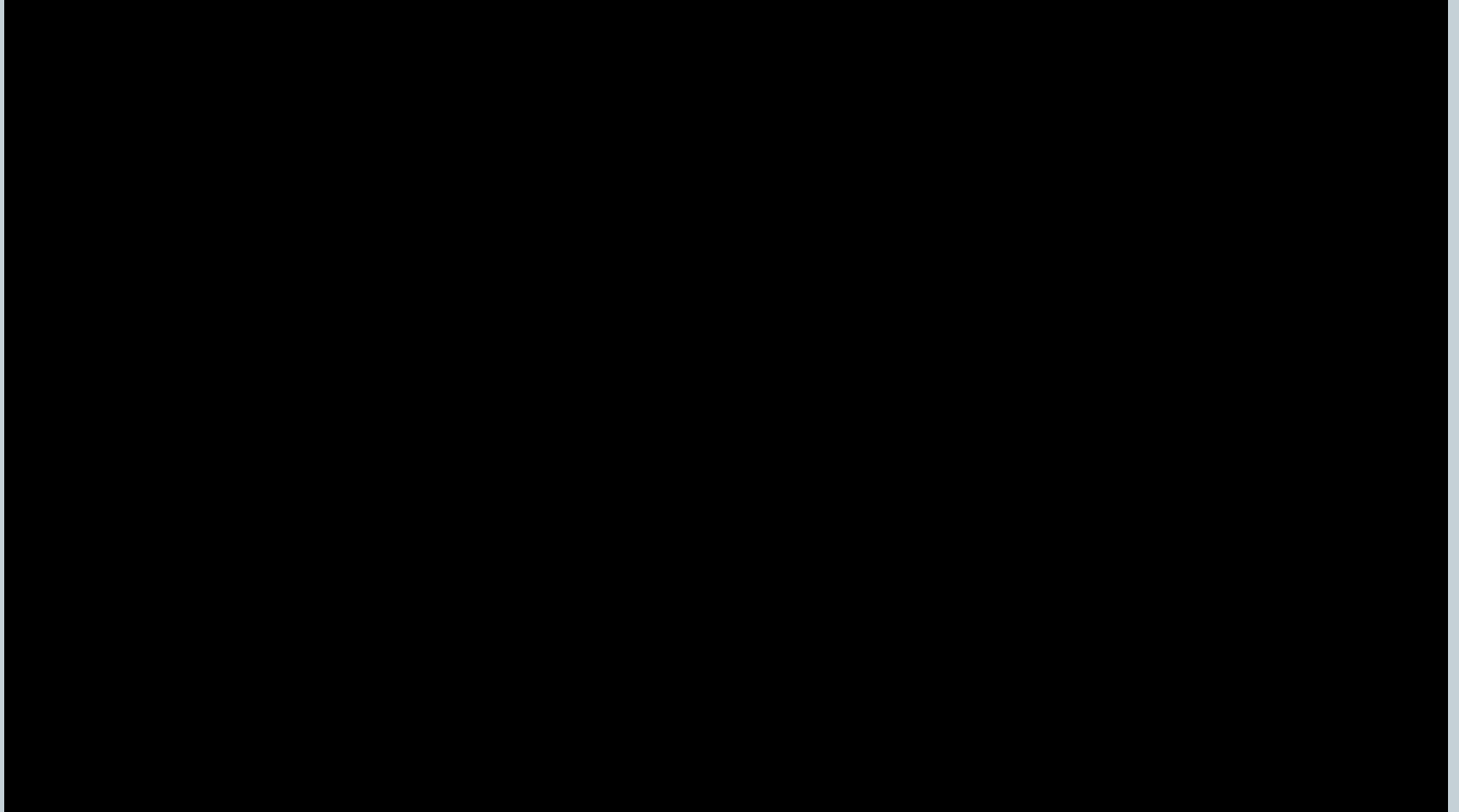
- McClelland, Elman (1986) – konekcionistický model **TRACE**
- 3 úrovně detekce znaků:
 - akustická úroveň
 - úroveň fonémů
 - úroveň slov
- řečová percepce je interaktivní – úrovně se vzájemně ovlivňují
- rozhodovací procesy za detekcí znaků
- rekonstrukce fonému

Procesy při čtení



- metody zkoumání
 - záznam očních pohybů během čtení (sakády, fixace)
 - hlasité čtení
 - identifikace slova
- **E-Z model** – fixace se více vyskytují u obsahových než funkčních slov; čtení probíhá slovo od slova; čtení urychluje parafoveální zpracování
- **interaktivní aktivační model** – **konektcionistický** model vysvětluje zrakové rozpoznání slov

Eyetracking při čtení



Porozumění větám



- dvě úrovně analýzy
- 1) parsing
 - analýza gramatické/syntaktické struktury
 - model slepé koleje
 - teorie omezujících faktorů
 - model neomezeného závodu
- 2) sémantická (pragmatika)
 - lokuční, ilokuční a perlokuční význam sdělení
- vnitřní řeč – udržení informace o pořadí slov

Teorie kapacity



- Just, Carpenter (1992)
- vychází z teorie pracovní paměti
- rozdíly v porozumění vyplývají z rozdílů v kapacitě pracovní paměti

- testování kapacity – tzv. rozsah čtení (reading span)
 - čtení s porozuměním (smysluplnost věty)
 - zapamatování slov na konci věty

Diskurz / Příběhy



- selektivní zpracování informací
- proces vyvozování úsudků (logické, spojovací a rozvíjející úsudky)
- vliv schématu – již ve fázi kódování

- Kintschův model porozumění textu
 - povrchová reprezentace
 - propoziční reprezentace
 - situační reprezentace
- Bartlettova teorie schémat

Produkce řeči



- sociální rozměr jazykové produkce
- Griceho princip kooperativnosti
 - + čtyři pravidla: kvality a kvantity, vztahu (k cíli konverzace) a dobrých způsobů
- genderové rozdíly v konverzačním stylu
- společná půda
 - obecná
 - osobní
- prozodická vodítka
- návazné páry – střídání mluvčích

Chyby v řeči



- nezáměrné jazykové omyly (ve fonémech, morfémech i vyšších jednotkách)
- podle psychoanalýzy – vytěsněné obsahy
- pro kognitivní psychology – doklady o tvorbě řeči
- typy přeřeknutí
 - anticipace, perseverace, substituce, transpozice, inzerce, delece, slovní sloučeniny, spoonerismus

Teorie šířící se aktivace



- 4 úrovně zpracování
 - sémantická
 - syntaktická
 - morfologická
 - fonologická
- konekcionistický model - zpracování je paralelní a interaktivní na všech úrovních
- kategorická pravidla
- lexikon
- pravidla vkládání

Jazyk a myšlení



- **teorie jazykové relativity** (Sapirova-Whorfova hypotéza, 1941) - lidé vnímají svět odlišně a přemýšlejí o něm odlišně díky tomu, že používají různé jazyky
 - silná a slabá hypotéza
- **jazykové univerzálie** – charakteristické zákonitosti / struktury společné v různých jazycích
 - např. studie pojmenovávání barev

Osvojování jazyka



- broukání
- žvatlání fonémů primárního jazyka
- jednoslovné výpovědi - holofráze
- dvouslovné výpovědi a telegrafická řeč
- základní větná struktura + rozšiřování slovní zásoby

- při osvojování jazyka zpočátku omezený slovník - **omyl přílišného rozšiřování** (overextension error)
 - hypotéza znaků
 - funkční hypotéza

Osvojování jazyka



- interakce dědičnosti a prostředí při osvojování jazyka
- děti se učí jazyku tvorbou **předběžných hypotéz** (vrozené/dědičné nastavení), testují je v prostředí
- k tvorbě hypotéz slouží vrozený **modul jazykového vývoje** (Language Acquisition Device, LAD) – Chomsky, 1965
- biologicky jsme nastaveni k osvojení jazyka

Osvojování jazyka



- **kritická období** -
- klíčová role prostředí

- **imitace, modelování** - řeč zaměřená na dítě, podmiňování