

Kurz důlního měřictví Jílové u Prahy 2004

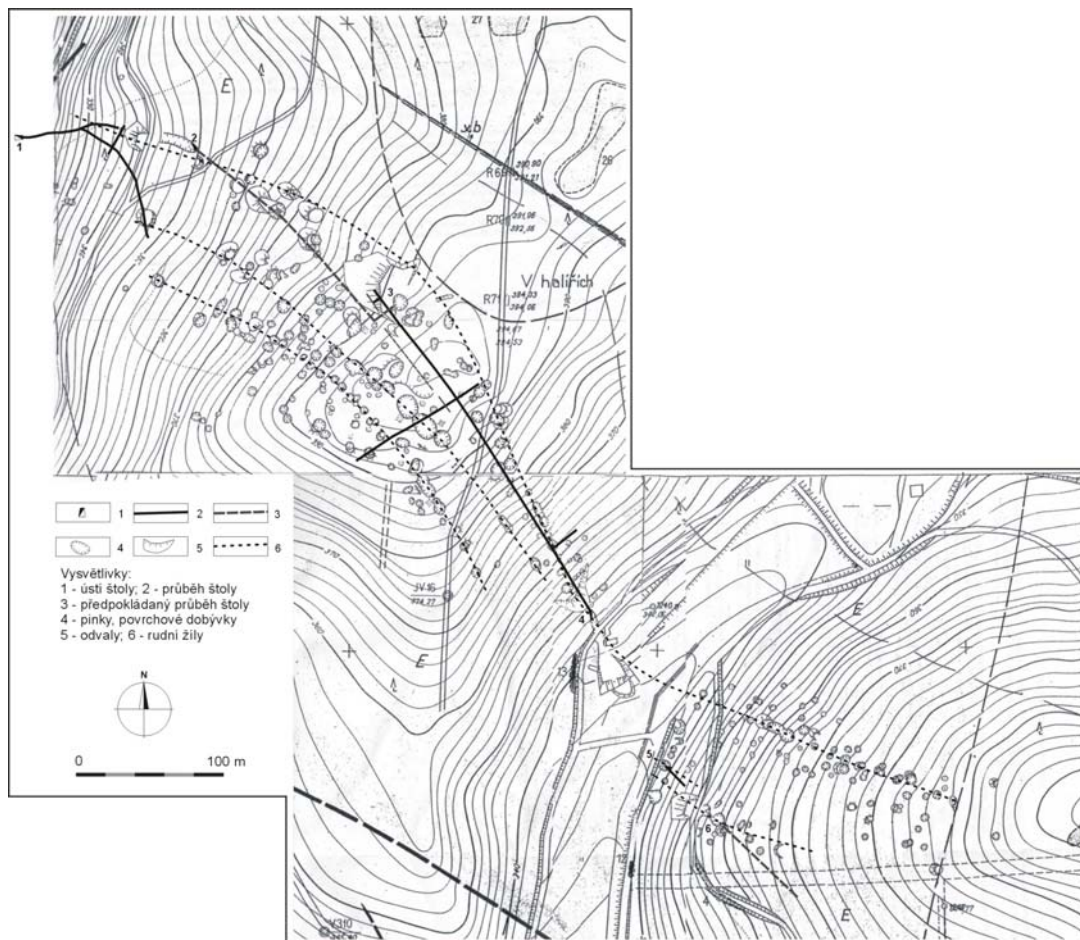
Termín: 19. – 21. března 2004

Účastníci mapovacího kurzu v Jílovém u Prahy: Ladislav Dvořák, Ondřej Holý, Martin Knížek, Zuzana Kuljovská, Matej Ružička, Petr Soukup.

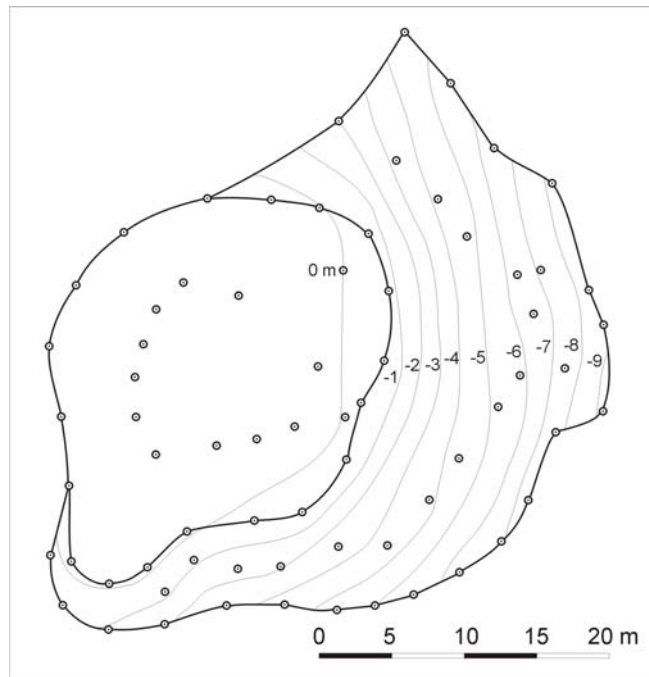
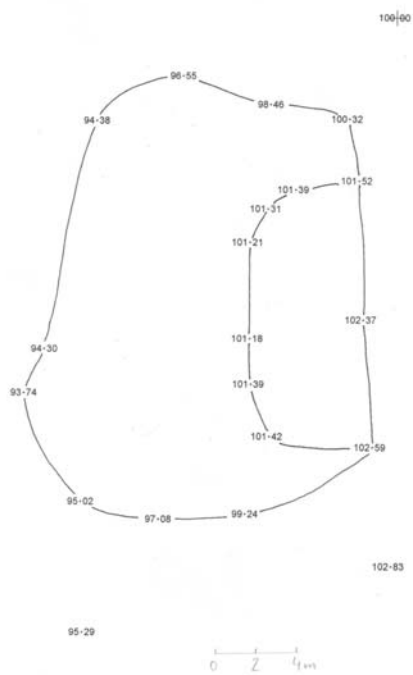
Plán mapovacího kurzu:

Cílem mapovacího kurzu bylo polohopisné a výškopisné zmapování několika odvalů po těžbě zlata na halířském žilném pásmu ve východní části jílovského revíru. Použita byla u každého odvalu vlastní souřadnicová síť, která nebyla napojena na JTSK. Pro měření byly využity totální stanice Topcon a Nikon a zrcátka. Měřeny byly délky, vertikální a horizontální úhly. Účastníci kurzu byly rozděleni do 2 skupin po 3 lidech a dostali za úkol zmapovat vybrané odvaly. Naměřená data byla posléze zpracována v programu Groma. Výsledně byly vytvořeny polohopisné a výškopisné mapy odvalů z kterých byla následně počítána jejich kubatura.

Mapovací kurz proběhl ve spolupráci s Ing. Michalem Hejnou z Velkolomu Čertovy schody a. s. a Ing. Romanem Kučerou ze SPŠ v Příbrami. Výuka by též neproběhla bez zapůjčení měřičských přístrojů z Velkolomu Čertovy schody a. s. a SPŠ v Příbrami.



Obr. 1 Situační mapka oblasti halířského pásma ve které byly mapovány jednotlivé odvaly.



Obr. 2 Mapa jednoho z mapovaných odvalů s vyznačením relativních výšek. (vlevo)
Obr. 3 Vrstevnicová mapa největšího mapovaného odvalu s vyznačenými polohopisnými body.



Obr. 4, 5, 6, 7 Vybrané mapované odvaly.