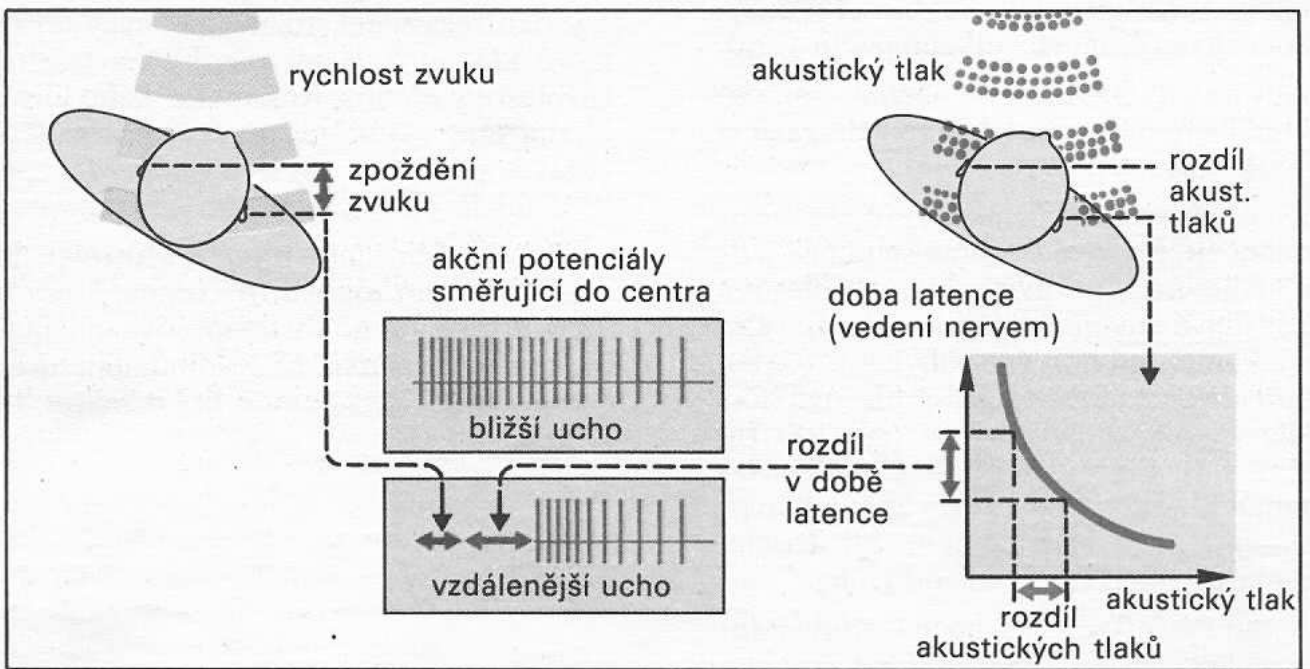
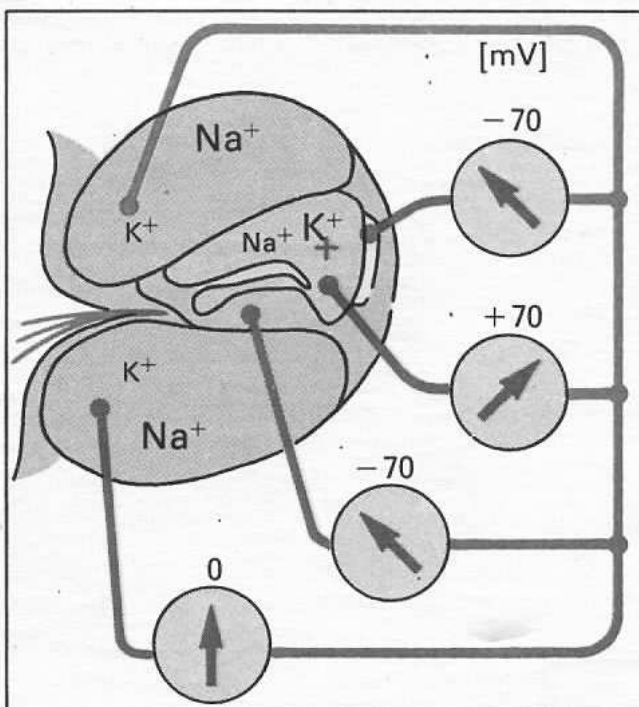


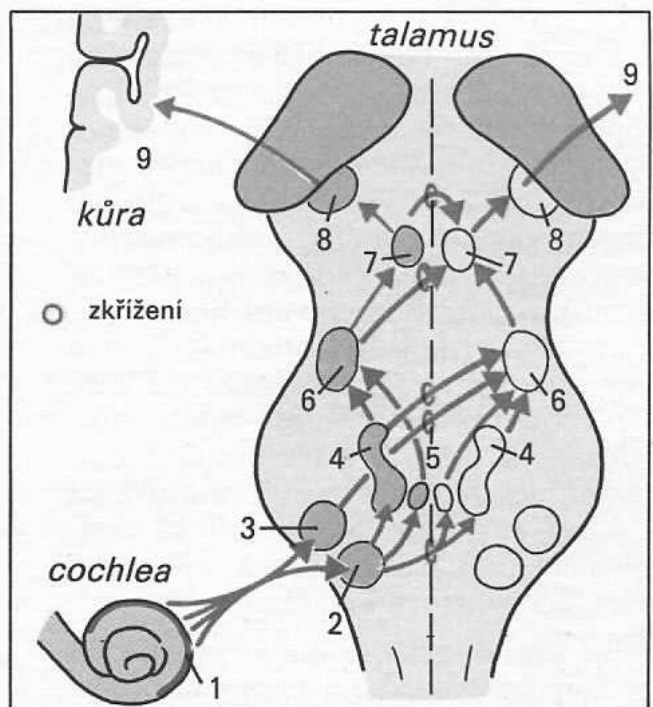
A. „Hlasitá a tichá“ informace ve sluchovém nervu (zvuková frekvence nezměněna)



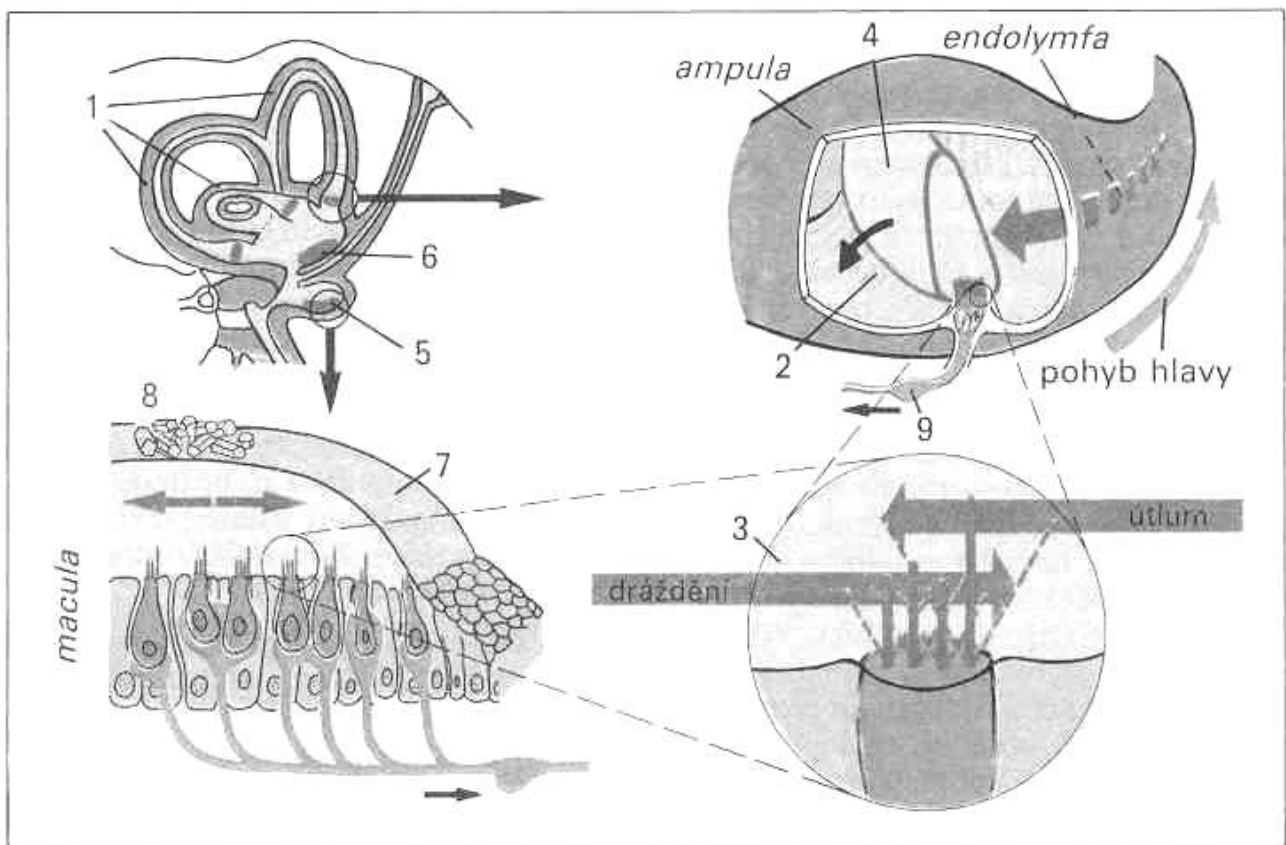
B. Prostorové slyšení: zpoždění zvuku a rozdíl latencí



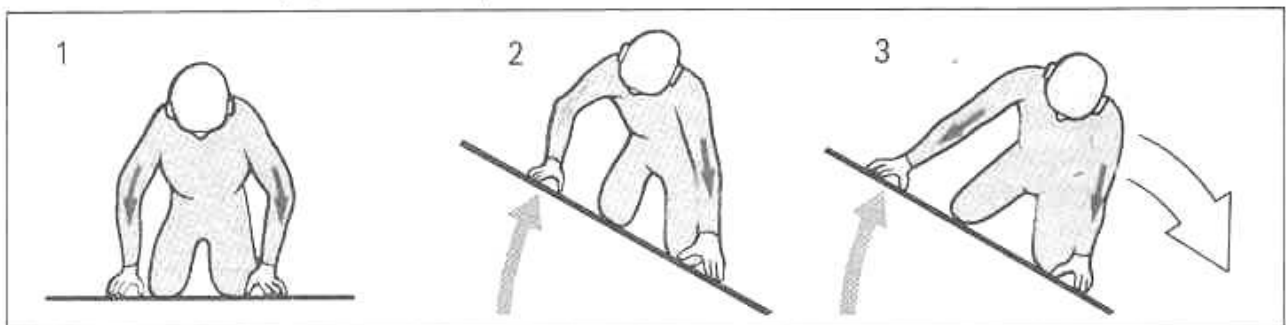
C. Kochleární potenciály a rozložení elektrolytů v oddílech hlemýždě



D. Aferentní sluchová dráha

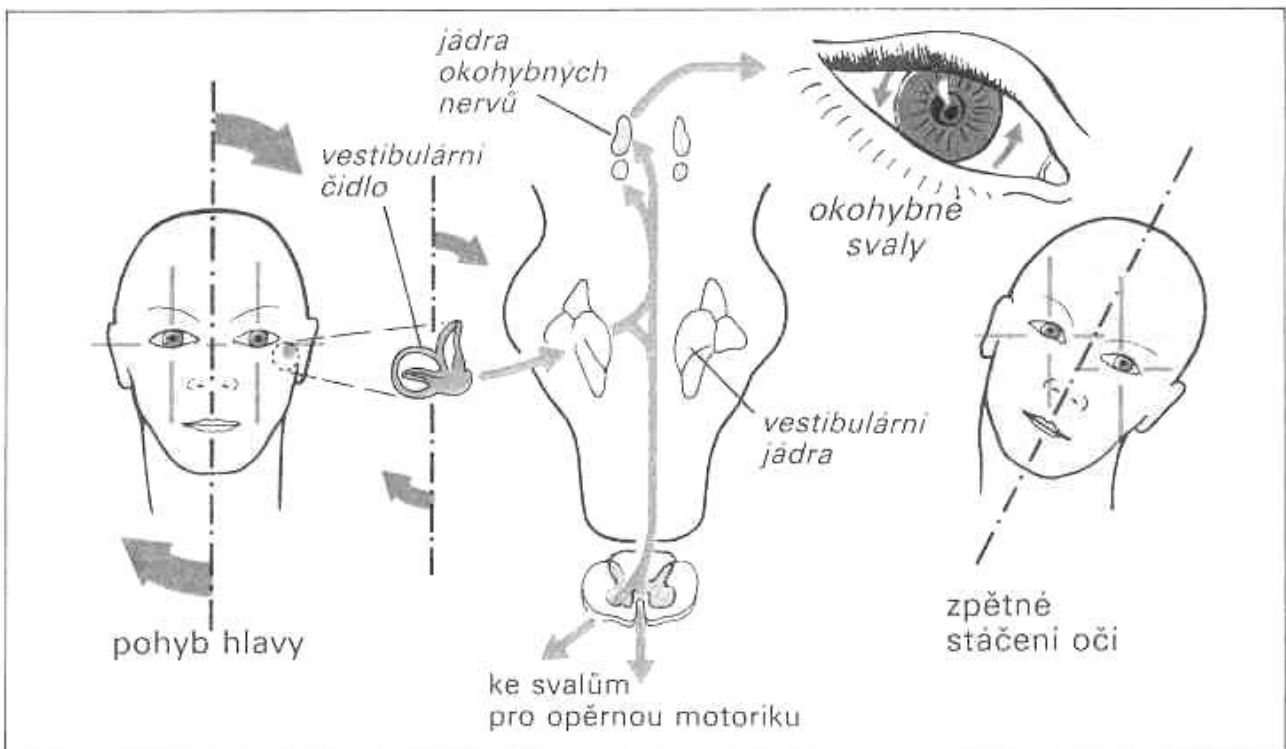


A. Čidlo rovnováhy (vestibulární)



B. Vestibulární čidlo: vliv na opěrnou motoriku

(podle Kornhubera)



C. Vestibulární čidlo: vliv na pohyby očí