

Ekonomika obecně prospěšných organizací

Identifikace

- Charakterem spíše sdružení majetku
- Úprava zákonem č. 248/1995 Sb., o obecně prospěšných společnostech (dále jen OPS)
- Evidence v Rejstříku OPS, které vedou krajské soudy
- návratnost dotazníkového šetření činila celkem **12,06%**
- Základní soubor subjektů zahrnoval 200 OPS (**22,12%** z úplného souboru OPS)

Počet OPS dle oblastí

<i>Oblast</i>	<i>Počet</i>	<i>%</i>
<i>Kultura a umění</i>	160	17,7
<i>Sport a volný čas</i>	44	4,87
<i>Registrované školy</i>	121	13,38
<i>Ostatní vzdělávání a výzkum</i>	152	16,81
<i>Zdraví</i>	68	7,52
<i>Sociální péče</i>	137	15,15
<i>Životní prostředí</i>	49	5,42
<i>Rozvoj</i>	101	11,17
<i>Ostatní činnosti</i>	72	7,96
Celkem	904	100

OPS dle zakladatelů

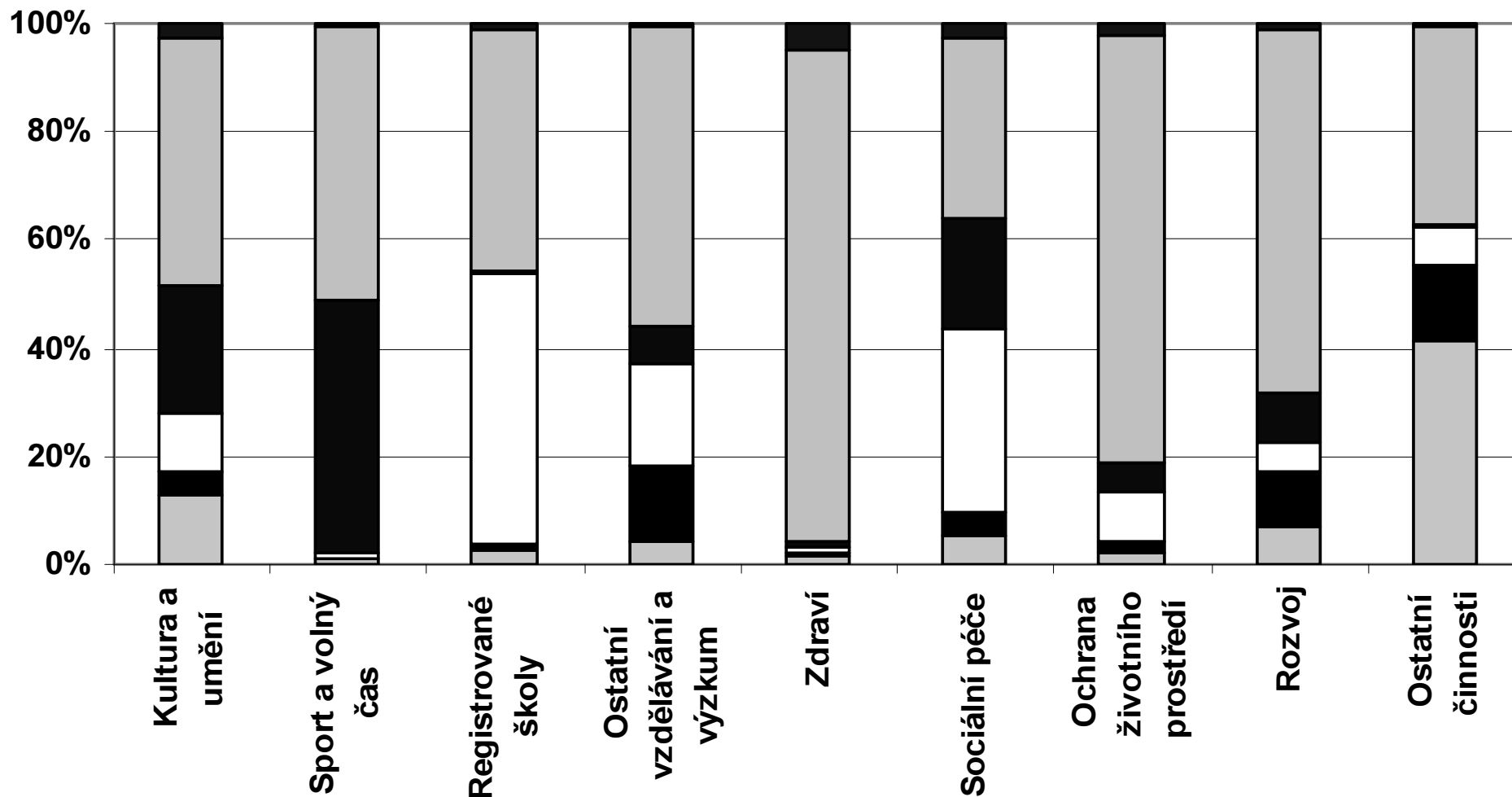
<i>Zakladatel</i>	<i>Počet</i>	<i>%</i>
<i>Fyzické osoby</i>	480	53,1
<i>Soukromé obchodní společnosti</i>	68	7,52
<i>Neziskové organizace</i>	110	12,17
<i>Veřejná správa</i>	127	14,05
<i>Smíšené</i>	119	13,16
CELKEM	904	100

Lidské zdroje

<i>Oblast</i>	<i>Neuvedeno</i>	<i>Bez zaměstnanců</i>	<i>1.V</i>	<i>6.IX</i>	<i>X.19</i>	<i>20-24</i>	<i>25-49</i>	<i>50-99</i>	<i>100-199</i>	<i>200-249</i>	<i>250-499</i>	<i>Celkem</i>
<i>Kultura a umění</i>	61	49	30	3	11	2	2	2	0	0	0	160
<i>Sport a volný čas</i>	20	14	8	0	0	1	1	0	0	0	0	44
<i>Registrované školy</i>	8	9	20	15	35	11	16	6	1	0	0	121
<i>Ostatní vzdělávání a výzkum</i>	39	74	24	6	3	3	2	1	0	0	0	152
<i>Zdraví</i>	26	20	13	2	1	1	0	3	0	1	1	68
<i>Sociální péče</i>	39	26	31	17	9	2	8	5	0	0	0	137
<i>Životní prostředí</i>	16	19	11	1	2	0	0	0	0	0	0	49
<i>Rozvoj</i>	35	22	33	3	8	0	0	0	0	0	0	101
<i>Ostatní činnosti</i>	24	23	16	3	1	2	2	1	0	0	0	72
Celkem	268	256	186	50	70	22	31	18	1	1	1	904

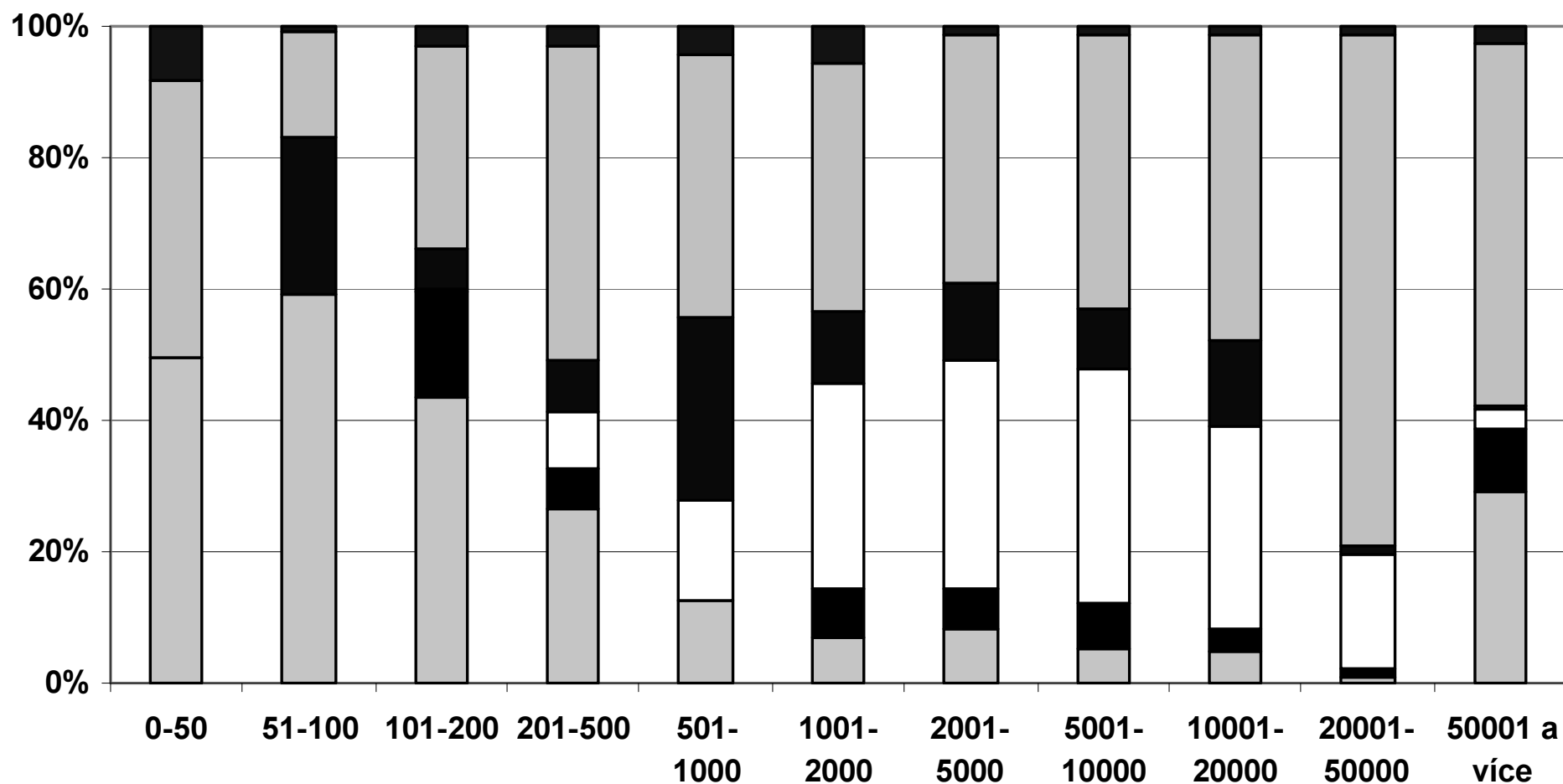
Struktura příjmů dle oblastí

- Dary
- Nadační příspěvky
- Dotace od státu
- Dotace územní samospráva
- Vlastní výkony
- Jiné příjmy



Struktura příjmů dle velikosti

- Dary
- Nadační příspěvky
- Dotace od státu
- Dotace územní samospráva
- Vlastní výkony
- Jiné příjmy



Výdaje dle oblastí

Oblast	Spotřebované nákupy	Služby	Mzdové výdaje	Zákonné sociální pojištění	Ostatní výdaje	Celkem	Počet	Skutečný počet
<i>Kultura a umění</i>	9 628	36 891	21 333	6 952	5 009	79 813	27	160
<i>Sport a volný čas</i>	5 572	6 508	5 399	2 329	351	20 159	7	44
<i>Registrované školy</i>	42 340	83 076	149 798	48 443	12 449	336 106	39	121
<i>Ostatní vz dělávání a výzkum</i>	8 685	31 241	20 449	4 989	1 944	67 308	32	152
<i>Zdraví</i>	113 216	48 316	124 094	34 896	18 894	339 416	11	68
<i>Sociální péče</i>	43 299	25 192	47 817	15 818	4 114	136 240	33	137
<i>Ochrana životního prostředí</i>	5 176	20 799	15 478	1 226	432	43 111	10	49
<i>Rozvoj</i>	13 100	51 289	24 362	6 664	3 653	99 068	30	101
<i>Ostatní činnosti</i>	42 713	151 023	50 229	16 109	198 671	458 745	11	72
Celkem	283 729	454 335	458 959	137 426	245 517	1 579 966	200	904

Informační hodnota výročních zpráv

Krajské soudy	Vznik v roce 2003		Výroční zpráva		Účetní závěrka		Dokumenty nepřítomny		Složka nenaplněna		Celkem
	Počet	%	Počet	%	Počet	%	Počet	%	Počet	%	
Brno	12	6,63	5	2,76	9	4,97	140	77,35	15	8,29	181
České Budějovice	9	11,84	5	6,58	3	3,95	52	68,42	7	9,21	76
Hradec Králové	13	18,31	2	2,82	2	2,82	7	9,86	47	66,2	71
Ostrava	12	9,76	6	4,88	1	0,81	64	52,03	40	32,52	123
Plzeň	11	19,64	4	7,14	0	0	40	71,43	1	1,79	56
Praha	30	10,17	27	9,15	10	3,39	149	50,51	79	26,78	295
Ústí nad Labem	11	10,78	8	7,84	10	9,8	70	68,63	3	2,94	102
Celkem	98	10,84	57	6,31	35	3,87	522	57,74	192	21,24	904

Rozsah účetní závěrky

<i>Účetní závěrka</i>	<i>Počet</i>	<i>%</i>
<i>UZ v plném rozsahu</i>	38	32,48
<i>ÚZ ve zkráceném rozsahu</i>	29	24,79
<i>Neobsažena</i>	50	42,74
<i>Celkem</i>	117	100

Zveřejnění přehledu o peněž. P/V

<i>Přehled o peněžních příjmech a výdajích</i>	<i>Počet</i>	<i>%</i>
<i>Zdroje výnosů a nákladů</i>	<i>43</i>	<i>36,75</i>
<i>Cash flow</i>	<i>8</i>	<i>6,84</i>
<i>Neobsažen</i>	<i>66</i>	<i>56,41</i>
<i>Celkem</i>	<i>117</i>	<i>100</i>

Stav fondů

<i>Vývoj a konečný stav fondů</i>	<i>Počet</i>	<i>%</i>
<i>Uvedeno podrobně</i>	<i>18</i>	<i>15,38</i>
<i>Uveden v souhrnném rozsahu</i>	<i>9</i>	<i>7,69</i>
<i>Neuveden</i>	<i>90</i>	<i>76,92</i>
<i>Celkem</i>	<i>117</i>	<i>100</i>

Stav a pohyb majetku a závazků

<i>Stav a pohyb majetku a závazků</i>	<i>Počet</i>	<i>%</i>
<i>Uveden podrobně</i>	<i>27</i>	<i>23,08</i>
<i>Uveden v souhrnném rozsahu</i>	<i>13</i>	<i>11,11</i>
<i>Neuveden</i>	<i>77</i>	<i>65,81</i>
<i>Celkem</i>	<i>117</i>	<i>100</i>

Zveřejnění členění nákladů

Členění výdajů	Počet	%
<i>Výkaz zisku a ztráty</i>	32	27,35
<i>Úplný objem</i>	5	4,27
<i>Neuveden</i>	80	68,38
Celkem	117	100



Děkuji za pozornost

Ing. Kujová Irena
ik@aqe.cz

