
Veřejné výdaje a příjmy

Přednáška 8 a 9

Osnova

- Pojem veřejných výdajů
 - Velikost
 - Měření
 - Funkce VV
 - Vývoj , příčiny růstu
 - Veřejné příjmy
-

Pojem veřejných výdajů

Existuje více definicí :

- VV jsou ta část HNP, kterou spotřebováváme spíše kolektivně než soukromě (Samuelson, 1995)
 - VV jsou výdaje související s realizací základních funkcí vlády na všech jejích úrovních (Hamerníková, Kubátová, 1999)
 - Výdaje na zabezpečení statků a služeb prostřednictvím veřejných rozpočtů (vládní nákupy statků a služeb; transferové výdaje)
 - Výdaje způsobené rozhodnutím veřejného sektoru
 - A další
-

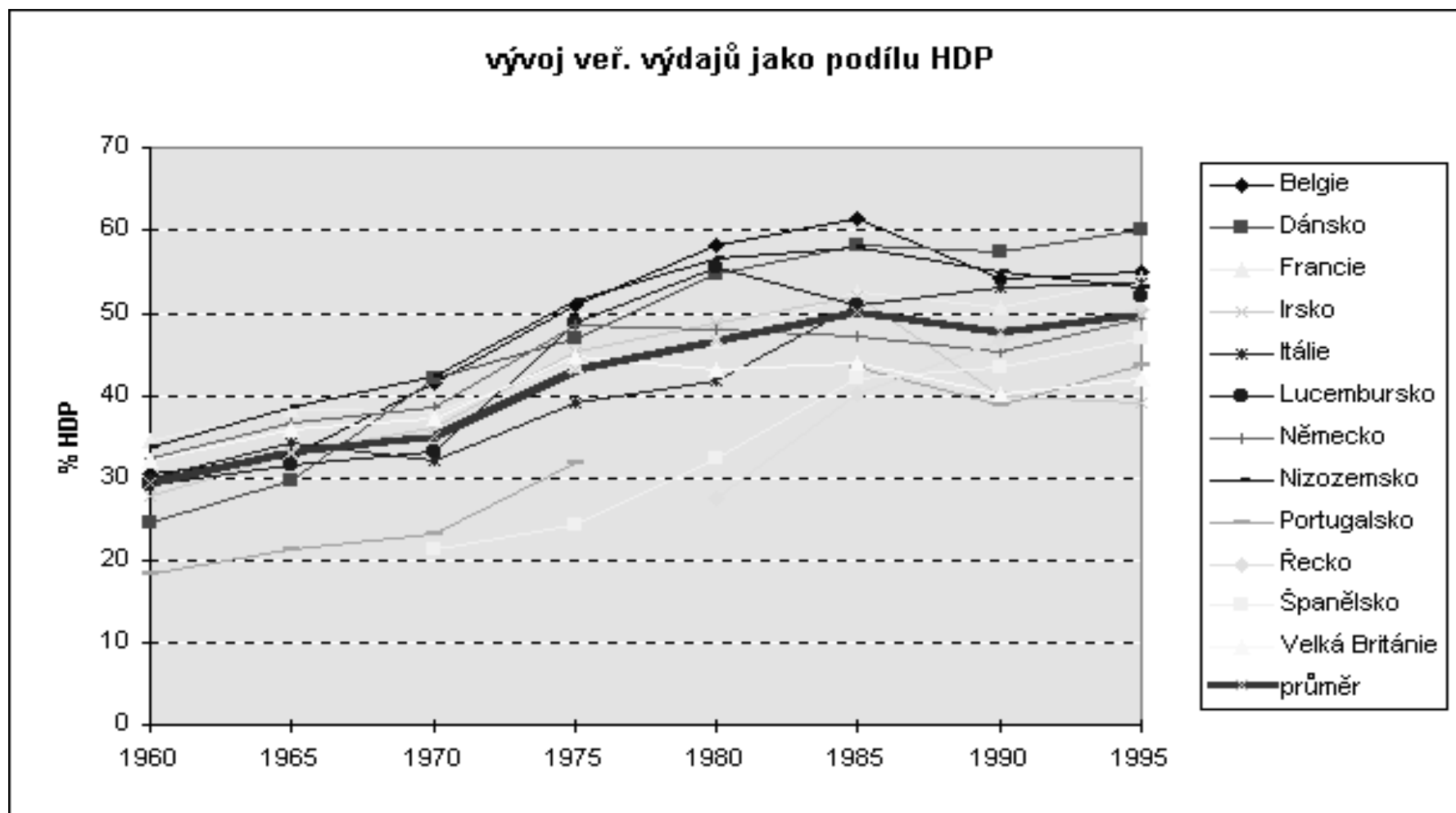
Měření veřejných výdajů

- Růst absolutní velikosti veřejných výdajů :
 - UK (1900) : 280,8 milionů liber
 - UK (1987) : 168 017 milionů liber
 - USA (1902) : 1,6 mld. USD
 - USA (1987) : 1 476,0 mld. USD
 - Korektnější je růst VV vztahovat k růstu ostatních ekonomických veličin :
 - Vzestup celkové cenové úrovně
 - Růst HDP (nejčastější)
 - Přírůstek populace
 - Veřejné výdaje na hlavu
 - Pružnost (elasticita) výdajů – vztah mezi % změnou VV a % změnou HDP
-

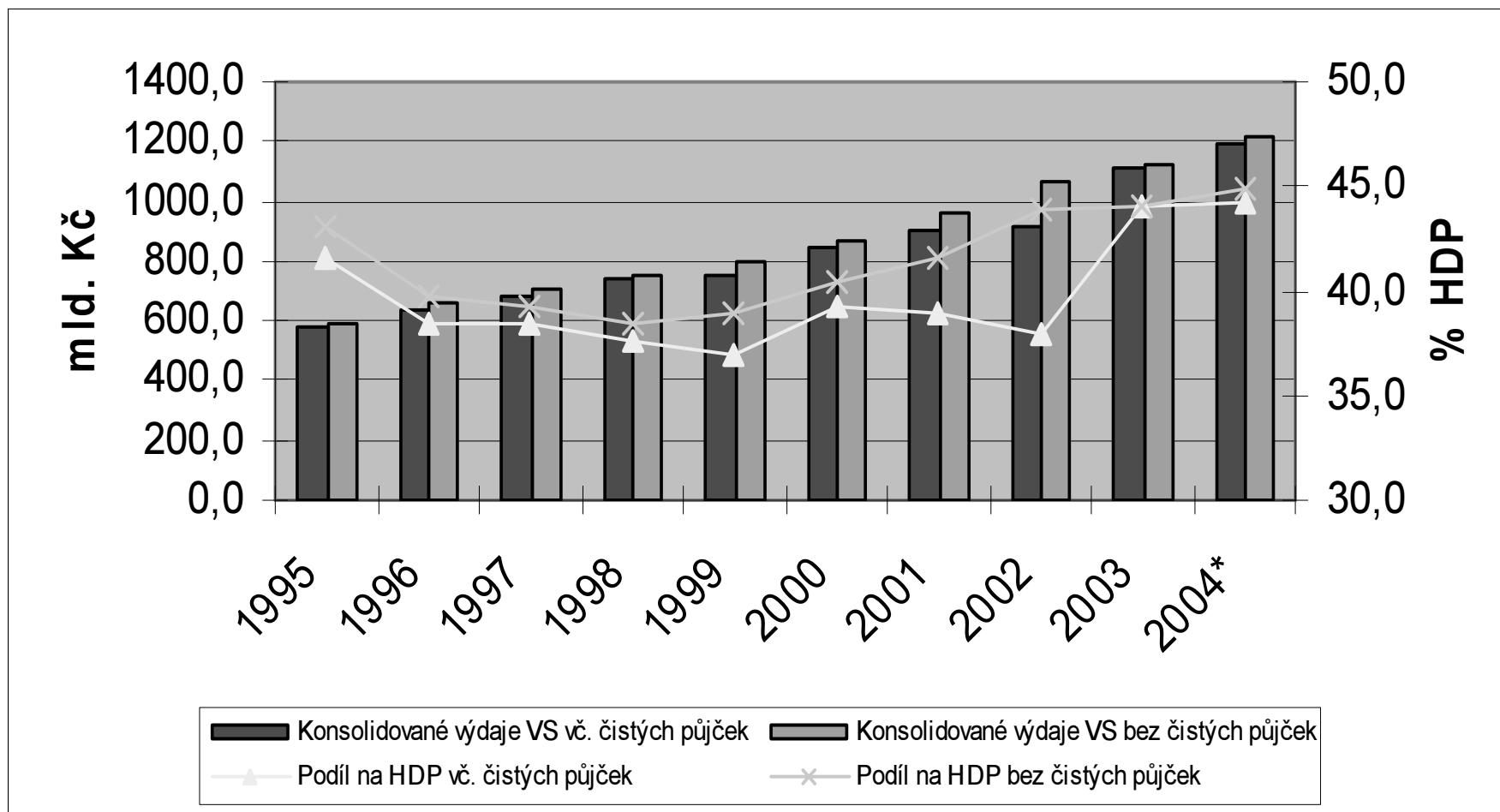
Vývoj veřejných výdajů od roku 1870

- Od roku 1870 vzrostly veřejné výdaje ve všech industrializovaných zemích bez ohledu na jejich geografické, sociální a institucionální rozdíly
 - Největší nárůst je patrný do roku 1980, pak zpomalení či dokonce pokles veřejných výdajů
-

Graf : Růst veřejných výdajů v letech 1960-1995 (v % HDP)



Graf : Výdaje vládního sektoru v ČR v letech 1995 – 2004 (v mld. Kč)



Funkce veřejných výdajů

- Alokační – rozhodování o velikosti a struktuře poskytovaných veřejných výdajů, produkce veřejných statků v rámci rozpočtového omezení (např. výdaje na obranu)
 - Redistribuční – přerozdělování, které má vést ke zmírnění sociálních a důchodových nerovností ve společnosti (transfery a subvence)
 - Stabilizační – veřejné výdaje jako nástroj makroekonomické politiky sloužící k dosažení vysoké zaměstnanosti, rozumné míry stability cenové hladiny a žádoucího ekonomického růstu
-

Struktura veřejných výdajů

2 typy klasifikace :

- Funkční klasifikace : kritériem členění jsou základní odvětví, do kterých výdaje plynou (školství, zdravotnictví, doprava ..)
 - Ekonomická klasifikace : vychází z aktivit, jimiž vláda naplňuje své funkce (běžné výdaje, úrokové platby, jiné transfery, kapitálové výdaje ...)
-

Typologie veřejných výdajů

- Časové hledisko :
 - Běžné(provozní) – každoročně opakované platby, většinou tzv. mandatorní výdaje
 - Kapitálové – jednorázové výdaje (konkrétní investice, splátky investičních úvěrů..)
 - Dle rozpočtové skladby :
 - Nenávratné (a neekvivalentní)
 - Návrtné – půjčky, investice
 - Dle peněžního fondu :
 - Výdaje veřejných rozpočtů
 - Výdaje mimorozpočtových fondů
 - Makroekonomické členění :
 - Vládní výdaje
 - Peněžní transfery
 - Dle plánované bilance :
 - Plánované
 - Neplánované
-

Faktory růstu veřejných výdajů

- Změna preferencí vlivem růstu důchodu na hlavu
 - Změny v demografické struktuře
 - Technologické změny
 - Inflace
 - Demonstrační efekt
 - Jiné – sociální, politické ...
-

Makroekonomické modely růstu veřejných výdajů

- Vývojové modely růstu VV (Musgrave, Rostow)
 - Wagnerův zákon
 - Peacock-Wiseman analýza
-

Veřejné příjmy

- Převládajícím příjmem jsou daně => základní charakteristiky veřejných příjmů :
 - Nedobrovolnost
 - Nenávratnost
 - Neekvivalence
 - Podíl těchto nedobrovolných plateb na celkových důchodech jednotlivců nebo domácností je ukazatelem tzv. ekonomické svobody
-

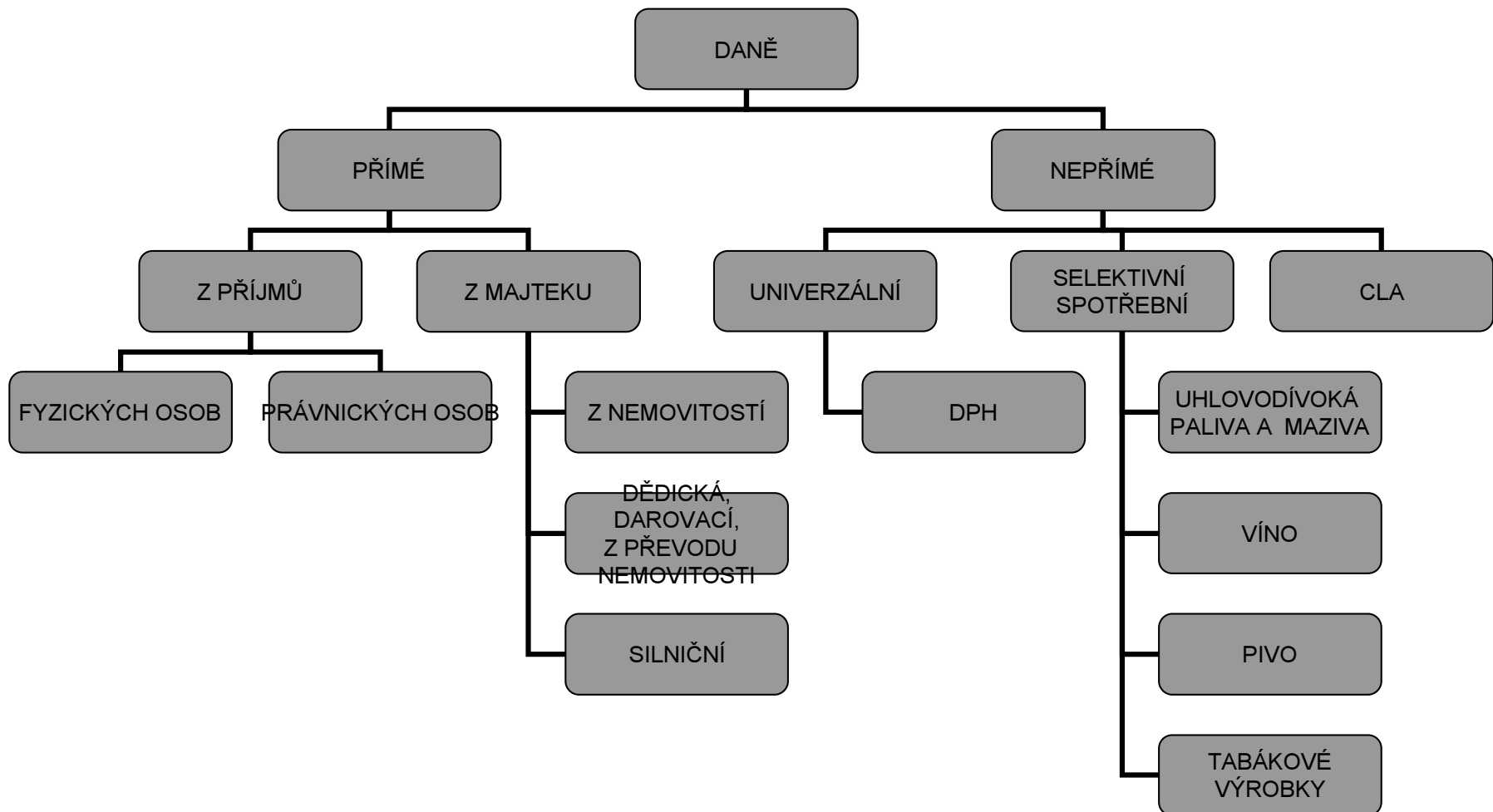
Typologie veřejných příjmů

- Časové hledisko :
 - Běžné(provozní) – pravidelné příjmy
 - Kapitálové – mimořádné výnosy (privatizace, prodej majetku)
 - Dle rozpočtové skladby :
 - Nenávratné (a neekvivalentní) – daně, dávky, poplatky, příjmy z výnosů privatizace
 - Návratné – bankovní úvěr, obligace
 - Dle druhu :
 - Daňové – daně, cla, poplatky, pojistné na sociální zabezpečení včetně příspěvku na politiku zaměstnanosti
 - Nedaňové – z vlastní činnosti institucí : podnikání, poplatky za poskytované statky, příjmy z pronájmu, přijaté sankční platby, příjmy z úroků...
-

Daňové příjmy

- Zásadní kategorie veřejných příjmů :
 - 2005 (předpoklad) : celkové příjmy 824 Mld, daňové příjmy 776 Mld (cca 94%)
 - Daně – povinné, zákonem stanovené platby nenávratného a neekvivalentního charakteru vybírané ve prospěch veřejných rozpočtů
 - Cla – jednorázové, „daň z mezinárodního obchodu a transakcí“
 - Poplatky - za úkony státních nebo místních orgánů, jistá míra protihodnoty (x daně), příjmem SR nebo místních rozpočtů
 - Pojistné na sociální zabezpečení + na zdravotní pojištění
-

Daňová soustava



Sdílené daně v ČR

- V ČR :
 - 76% daň. příjmů do SR
 - 3% daň. příjmů do rozpočtu krajů
 - 21% daň. příjmů do rozpočtu obcí
 - Daňové příjmy rozpočtu obcí a krajů - Zákon o rozpočtovém určení daní (243/2000 Sb.) : <http://portal.gov.cz>
 - 3 nejvýnosnější daně : DPH, příjmové daně, spotřební daň
-

Příjmy a výdaje SR

- Členěny do kapitol www.mfcr.cz
 - 5 kapitol, do kterých jde nejvíce peněz :
 - Ministerstvo práce a sociálních věcí
 - Všeobecná pokladní správa
 - Ministerstvo obrany
 - Ministerstvo vnitra
 - Ministerstvo školství
-

KONEC 😊