

Daňové teorie (aneb trocha teorie ...)

- Historie zdanění 2-7
- Daňová efektivnost 8-23
- Daňová spravedlnost 24-33
- Účinky na nabídkovou stranu ekonomiky 34-42

26.4.2006

1

Daně píšou historii ...

- odkazy v Bibli, Mahabharátě, ...
- „dane geld“
- Sv. Václav – „výpalné“
- Boston Tea Party
- Napoleon – 1799 PIT v Anglii
- Marie Terezie – „tereziánský“ pozemkový katastr
- Tomáš Baťa – stavba železnice
- Boris Becker – monacká nebo německá jurisdikce?

26.4.2006

2

Historie daňových teorií 1

- Starověk – filozofie a náboženství
- Aristoteles, Tomáš Akvinský, merkantilisté
- samostatná teorie – fyziokraté a klasikové
- Liberalismus X daně (??)
- směnná teorie daňová
- Adam Smith – čtyři daňové kánony

26.4.2006

3

Smithovy kánony

- Platit daně tak, aby to odpovídalo možnostem
- Přesné stanovení výše daně, způsobu placení a splatnosti
- Daň vybírat tehdy, když se to poplatníkovi nejvíce hodí
- Levná správa daně

26.4.2006

4

Historie daňových teorií 2

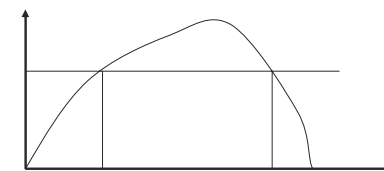
- „marginalistická revoluce“
- Keynesiánství
- Teorie strany nabídky – Lafferova křivka

26.4.2006

5

Historie daňových teorií 2

- „marginalistická revoluce“
- Keynesiánství
- Teorie strany nabídky – Lafferova křivka



26.4.2006

6

Efektivnost zdanění

Náklady

26.4.2006

7

Daňová efektivnost

- ✓ administrativní náklady přímé a nepřímé
- ✓ nadměrné břemeno daně (ztráta mrtvé váhy)
- ✓ daňové delikty

26.4.2006

8

Administrativní náklady přímé

- ✓ náklady spojené s daněmi na straně veřejného sektoru
- ✓ zpráva OECD: ČR 2,5-krát více daňových úředníků

26.4.2006

9

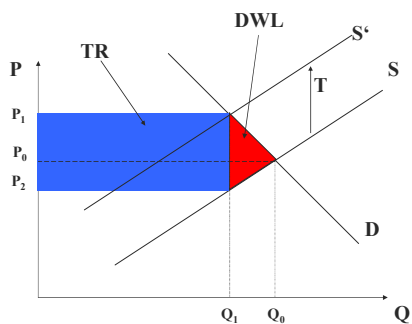
Administrativní náklady nepřímé

- ✓ náklady spojené s daněmi na straně soukromého sektoru
- ✓ oddělené systémy SZP a DPFO

26.4.2006

10

Nadměrné daňové břemeno



11

Problematika daňových deliktů

- daňové stávky
- vyhýbání se placení daní (legální daňové úniky)
- daňové úniky (nelegální)

26.4.2006

12

Legální daňové úniky – Tax Avoidance

- optimalizace daňové povinnosti
- „díry“ v daňových zákonech
- „daňového ráje“ - Bahamy, Honkong, Lucembursko, Kypr, ...
- OECD - snaha o omezení

26.4.2006

13

Nelegální daňové úniky – Tax Evasion

- chtěné porušení zákonů
- závažný trestný čin (USA)
- složité, nemožné odhady
 - LTO - 20 mld. Kč
 - „rumová aféra“ - rum pro vývoz - 12 mld. Kč
 - „obchody“ s alfabetoproteinem 1g=60 mil. Kč
 - nízká cena celně deklarovaného zboží - rifle = 8 Kč
 - dovoz lulkového a dýmkového tabáku - použití jako cigaretový
 - dodávka služeb za vyšší ceny než je skutečná (Transfer Pricing)
 - a mnoho dalších

26.4.2006

14

Efektivnost zdanění

Daňový přesun - dopad

26.4.2006

15

Dopad zdanění - zásady

- daň dopadá na subjekty dvěma způsoby:
 - zákonný dopad daně
 - skutečný (efektivní) dopad daně

26.4.2006

16

Daňový přesun

- plátce má možnost přesunout daň **dopředu** nebo **dozadu**
- dopředu - na kupujícího
- dozadu - na prodávajícího

26.4.2006

17

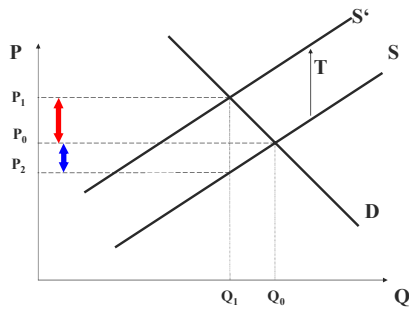
Daňový přesun - příklad

- na koho se přesune **DPPO** (a. s.) ?
- vlastníci akciové společnosti (dividendy)
- spotřebitelé - zvýšení ceny (dopředu)
- dodavatelé - ceny vstupů (dozadu)
- zaměstnanci - mzda (dozadu)

26.4.2006

18

Daňový přesun na konkurenčních trzích



26.4.2006

19

Daňová Spravedlnost

26.4.2006

20

Přístupy k daňové spravedlnosti

- jak určit daňovou spravedlnost??
- historicky nejdůležitější otázka
- otázka pro politika (filozofa), ne ekonoma

26.4.2006

21

Historické přístupy k daňové spravedlnosti

- zásada užitku
- zásada schopnosti daňové úhrady

26.4.2006

22

Zásada zdanění podle užitku - použití

- specifické případy
- mostné, mýtné, vydávání licencí, městská doprava, ...
- jiné případy - nemožné - příspěvky na sociální zabezpečení (politika zaměstnanosti)

26.4.2006

23

Zdanění podle schopnosti daňové úhrady

- problém daní sám o sobě
- horizontální spravedlnost
- vertikální spravedlnost

26.4.2006

24

Vertikální spravedlnost

- předpoklad: za daňovou základnu považujeme důchod
- otázka: jak by se měla lišit velikost daně u poplatníků s různým důchodem?

26.4.2006

25

Pravidla obětí

- poplatník zaplacením daně obětuje část svého celkového užítku
- poplatníci s různým příjmem utrpí zdaněním stejnou oběť

26.4.2006

26

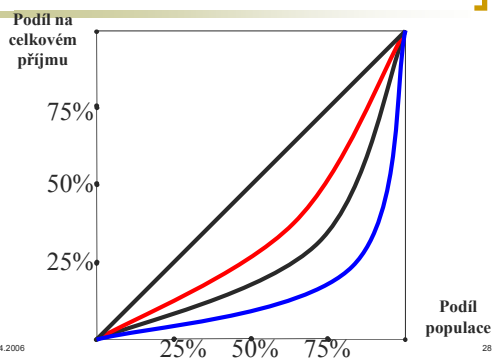
Daňová spravedlnost - Lorenzova křivka a Giniho koeficient

- daňová spravedlnost -> požadavkem po redistribuci důchodů
- daňová incidence se dá měřit podle Lorenzovy křivky

26.4.2006

27

Lorenzova křivka



26.4.2006

28

Distorzní účinky daní na nabídkovou stranu ekonomiky

26.4.2006

29

Proč?

- zdanění mění relativní ceny
- změna relativních cen – vliv na rozhodování jednotlivce
- zdaněný statek substituován nezdaněným

26.4.2006

30

Kde?

- Trh práce
- Úspory soukromého sektoru
- Investiční rozhodování

26.4.2006

31

Trh práce 1

- zdanění práce – negativní dopad na zaměstnanost
- daně platí zaměstnanec i zaměstnavatel
- skutečný dopad záleží na elasticitách
- nízkopříjmový (nízkokvalifikovaný) X vysoko-
- progrese zdanění nahrává substituci

26.4.2006

32

Trh práce 2

- | | |
|-------------------------------------------------------------------------------------------------------------------------------------------------------------------------|----------------------------------------------------------------------------------------------------------------------------------------------|
| <p>Nabídka práce</p> <ul style="list-style-type: none">■ vysoké daně odrazují od nabídky práce■ tento efekt posílen u nízkopříjmových poplatníků | <p>Poptávka po práci</p> <ul style="list-style-type: none">■ vysoké daně zvyšují cenu práce■ existence minimální mzdy |
|-------------------------------------------------------------------------------------------------------------------------------------------------------------------------|----------------------------------------------------------------------------------------------------------------------------------------------|

26.4.2006

33

Trh práce 3

- nezaměstnanost lidí se základním vzděláním přes 20 %
- existence šedé ekonomiky
- existence „blbě“ nálady

- nutnost snížit efektivní zdanění pro určité skupiny obyvatel

26.4.2006

34

Daně a úspory domácností

- progresivní daně snižují více míru úspor společnosti
- současná a budoucí spotřeba
- ovlivňování formy aktiv

26.4.2006

35

Daně a podnikatelské riziko

- daně ze zisku snižují průměrnou míru zisku
- zdanění kapitálu – rozhodnutí o alokaci
- opatření působící na snižování rizika
- zdanění ztráty, odečitatelné položky, daňové prázdny
- zdanění a FDI

26.4.2006

36