

Mir – těžba diamantů

... negativní faktory spjaté
s dlouhodobou povrchovou
těžbou

Lokalizace – jv. Sibiř



**Diamantový důl se nachází u města Mirny.
Rusko, východní Sibiř.
Je 525 m hluboký a jeho průměr je 1,2 km.**

Pohled na danou lokalitu z družice



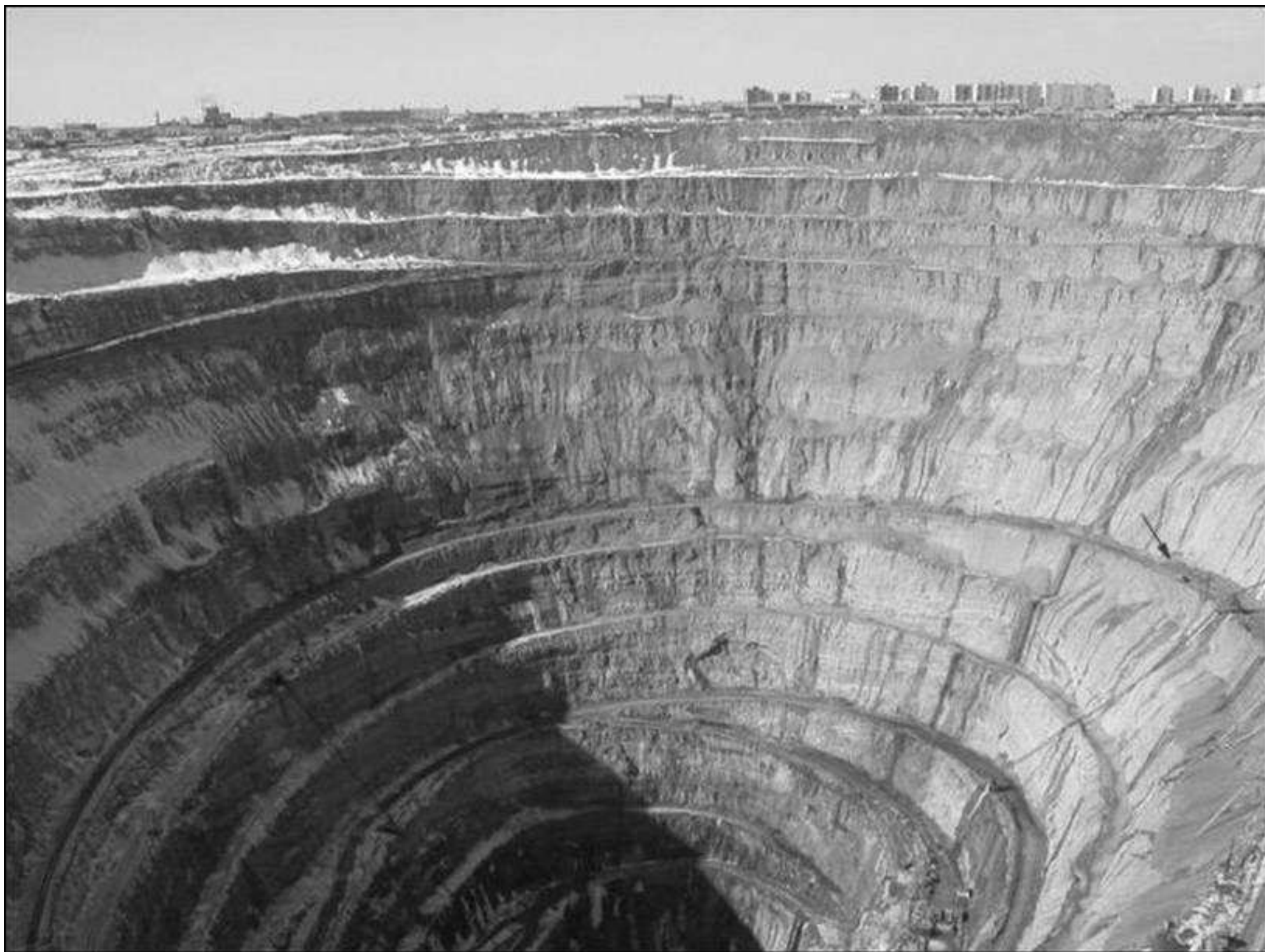


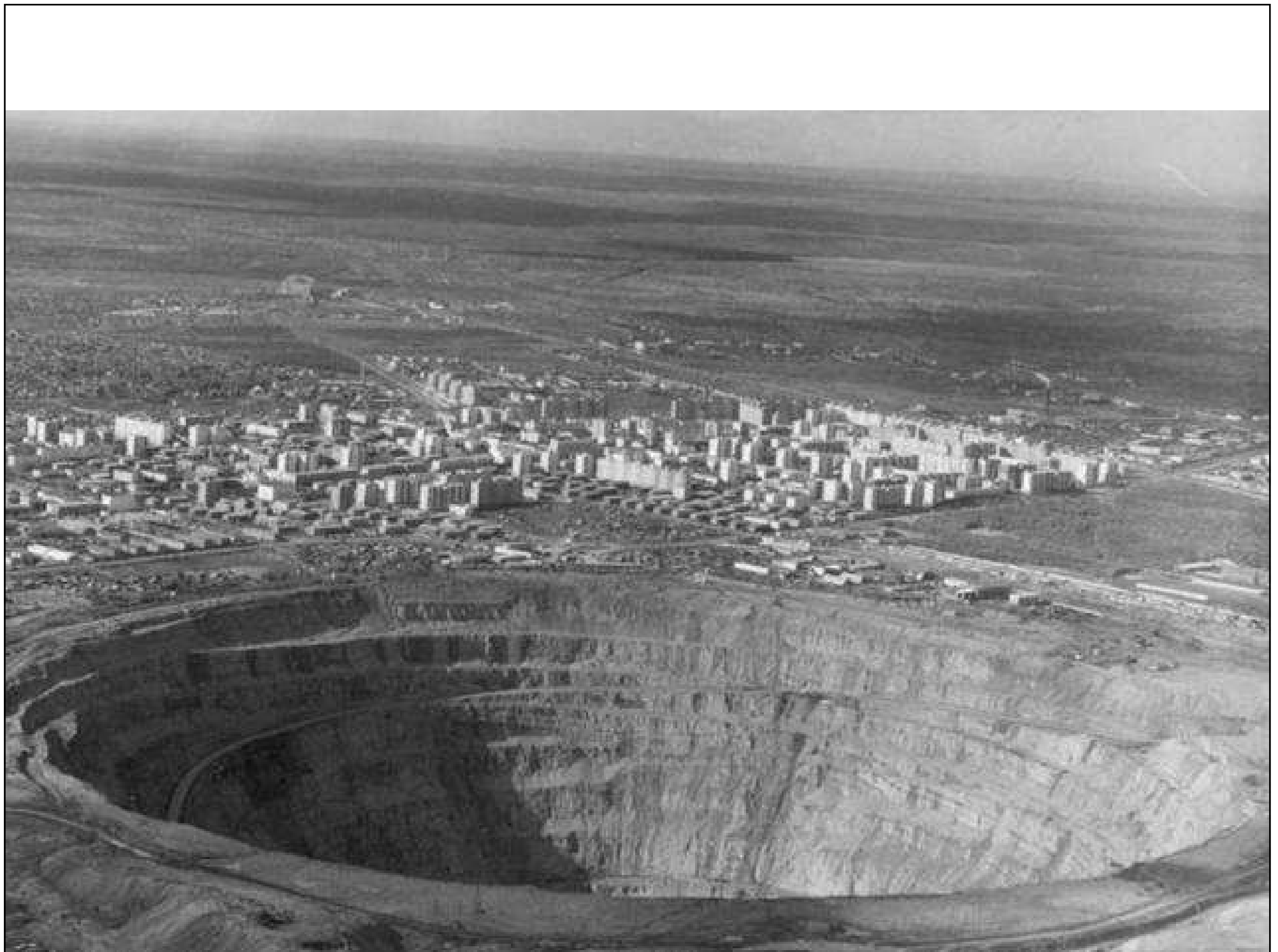
Doprava



Nákladní auto Belaz patří rozměry mezi největší na světě:
délka: 13,36 m šířka: 7,78 m výška: 6,65 m

Na dalším obrázku vypadá jako malá tečka







Vzdušný prostor nad dolem je uzavřený, poněvadž došlo k několika neštěstím v důsledku vertikálních proudů + změny proudění vzduchu.

