

Faktory ovlivňující využívání ložisek

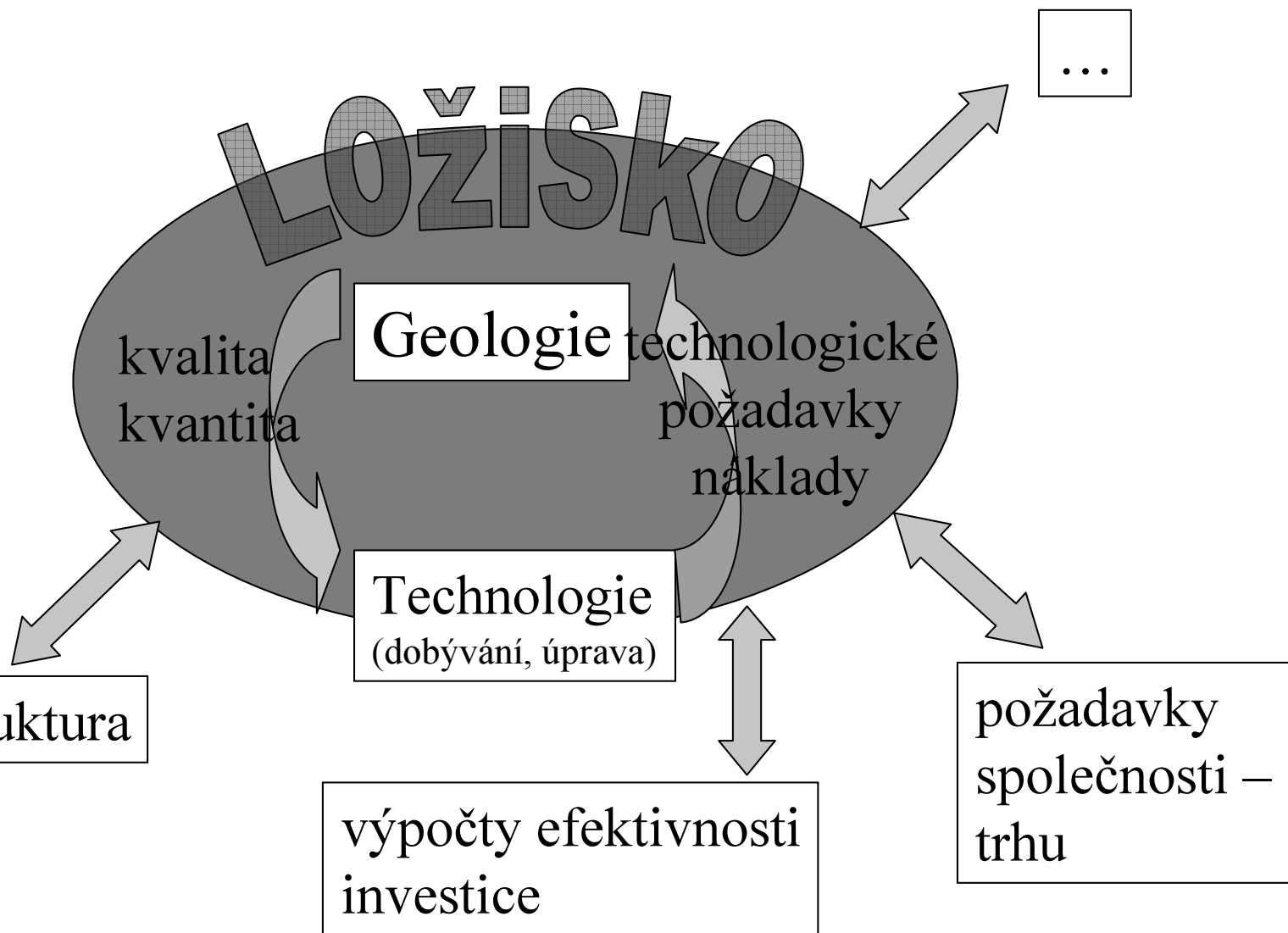




Faktory – rizika, vnitřní faktory

- interní (geologická rizika)
- externí (technologická, ekonomická, strategická, lokální)

Ložisko a systém vztahů



Geologické faktory - rizika

GEOLOGICKÉ - přírodní faktory: jsou určeny genezí ložiska a geologickým prostředím. Z toho je odvozen typ suroviny, její kvalita a kvantita, báňsko-technické podmínky dobývání atd.

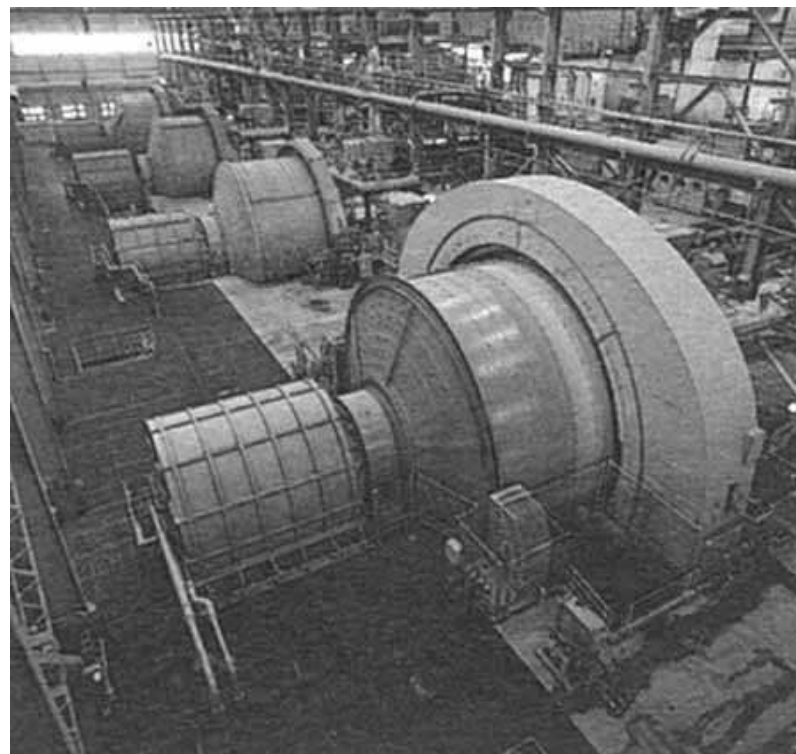
- kvalita průzkumu (vzorkování, technologické a laboratorní práce)
- zásoby vyhledané a prozkoumané
- kvalita versus množství zásob

hlavní geologické riziko

Technologická rizika

TECHNOLOGICKÁ - znalost a dostupnost těžebních, úpravenských a dalších zpracovatelských technologií.

- značná ale nikoliv zásadní



Ekonomická rizika



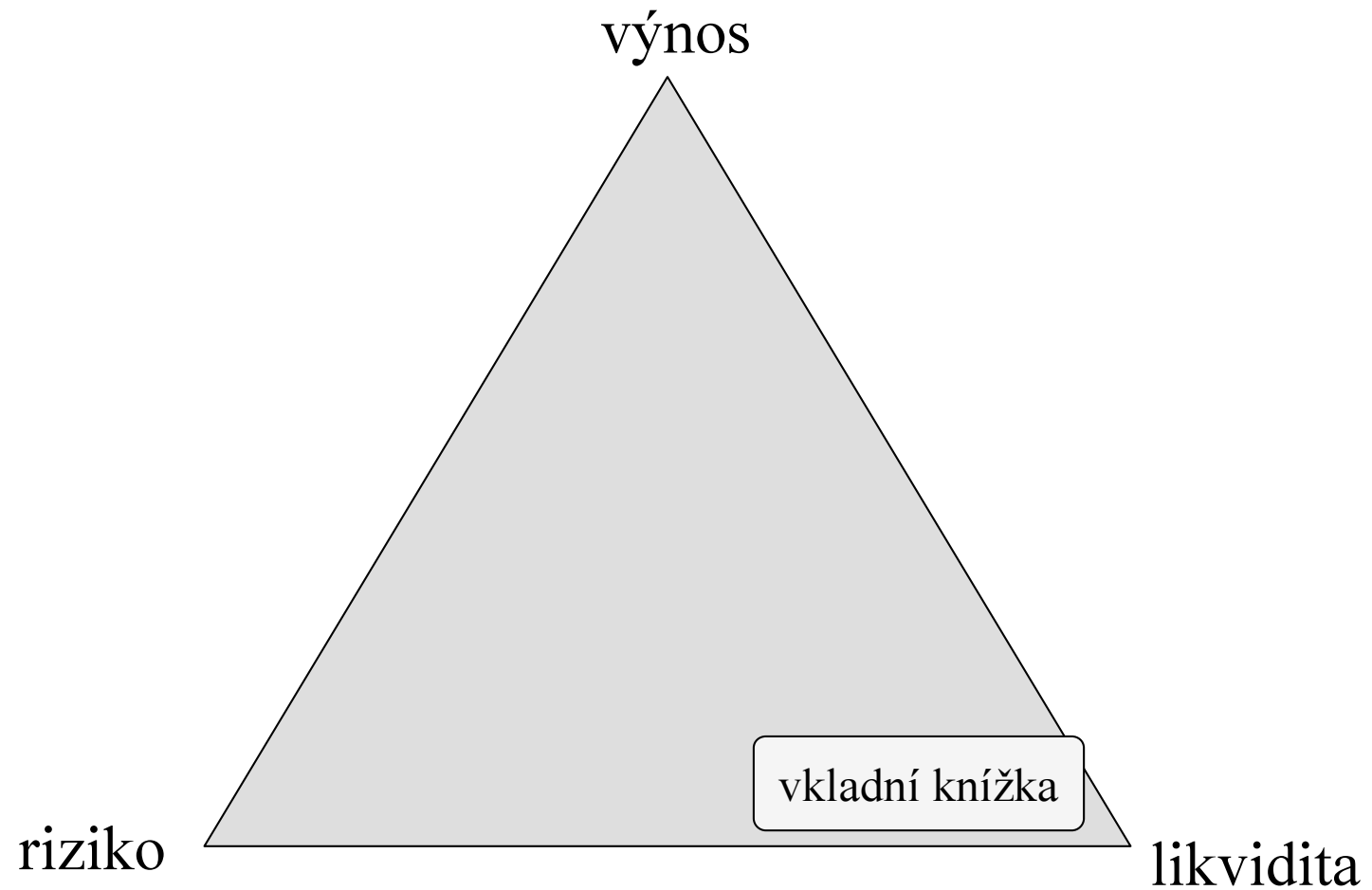
EKONOMICKÉ - vývoj cen a nákladů, fáze ekonomických cyklů, obchodní strategie těžaře, atd.

- provozní – náklady a ceny
- investiční – dlouhodobá návratnost
- zisk



Výše nutného zisku závisí i na poměru výše investice k velikosti produkce, v tomto případě těžby. U těžeb mezi 30 - 60 kt/rok je poměr investičních a vlastních výrobních nákladů na těžbu jedné tuny okolo 2 až 4 ku jedné. Tento poměr s velikostí těžby klesá pod 1 při těžbách nad 300 - 500 kt/rok.

Výnos-riziko-likvidita



Strategická rizika

STRATEGICKÉ - dostupnost suroviny na světových trzích, mezinárodní napětí všeobecně a v zemích hlavních producentů zvláště, zájem státu na vlastním těžebním průmyslu atd.

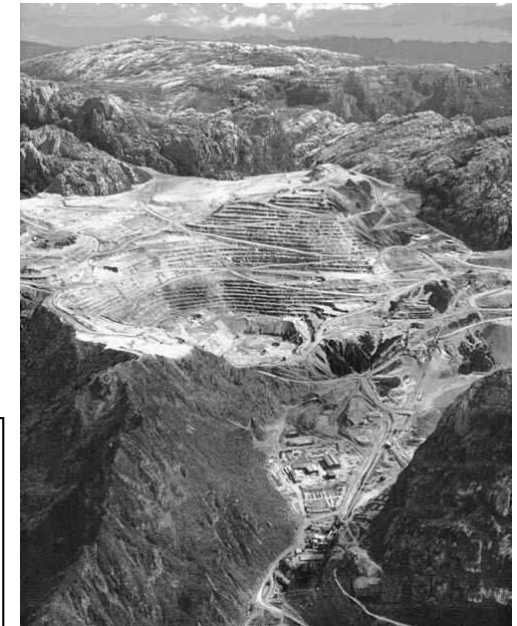
- domácí
- vnější, mezinárodní vztahy
- surovinová politika
- politika, legislativa

--- např. jejich zlepšení vede k růstu významu přírodních faktorů

Regionální rizika

LOKÁLNÍ - podnebí a orografie, infrastruktura, dostupnost energie a pracovní síly, stupeň využívání zdrojů, zatížení a ochrana životního prostředí, střety zájmů atd.

- problematika životního prostředí – definice požadavků na kvalitu ŽP
- legislativa
- nerosty vyhrazené / nevyhrazené



Grasberg, Papua-Nová Quinea

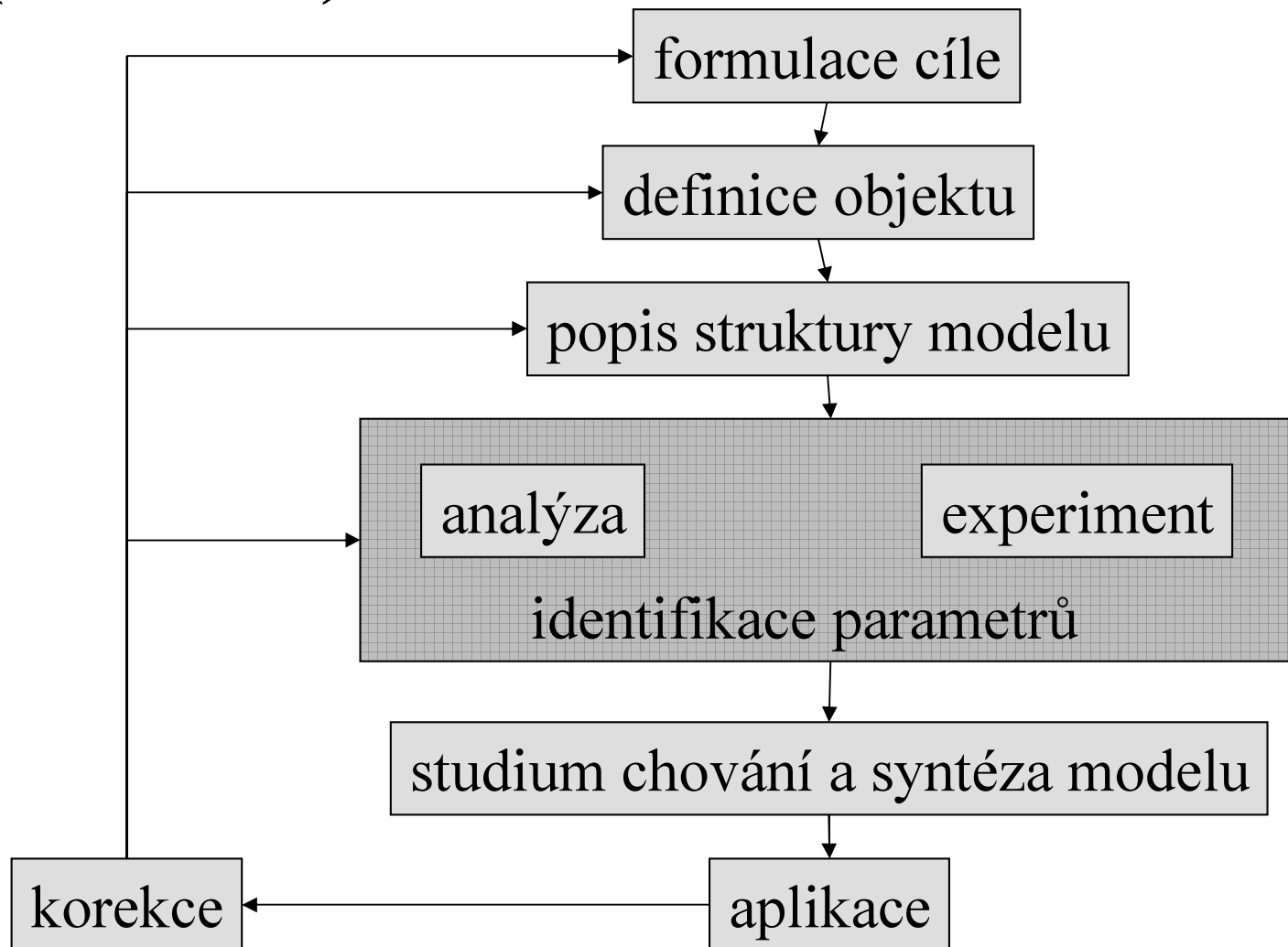
Georgius Agricola 1494-1555

„... avšak horník, dřív než začne žíly dobývati, má uvážiti sedm věcí:

- 1. povahu místa*
- 2. jeho polohu*
- 3. vodu*
- 4. cestu*
- 5. podnebí*
- 6. země pána*
- 7. země souseda“*

(De re metallica libri XII, 1556)

Schéma systémového modelování (obecné)



Projevy faktorů v obecných trendech využívání ložisek

- částečně posun k méně kvalitním surovinám, náhradním, či netradičním
- nekontrastní typy ložisek
- přírodní faktory jsou vyvažovány větší těžbou, povrchovou těžbou
- využití zdrojů v hloubkách – zlepšení průzkumu a technologie těžeb