



Savana

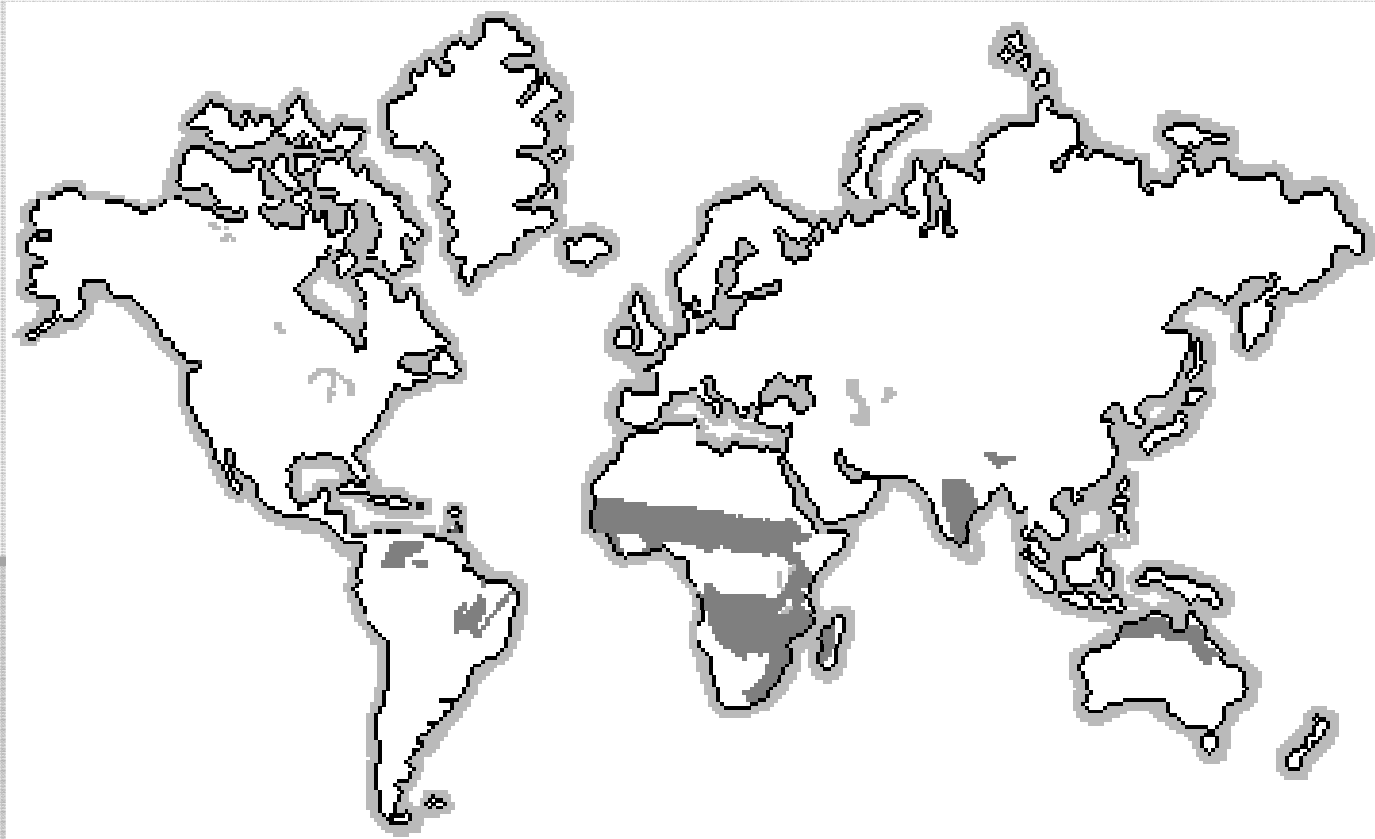
Lucie Mališová

2. ročník

Obor: Geografická kartografie a geoinformatika



Lokalizace





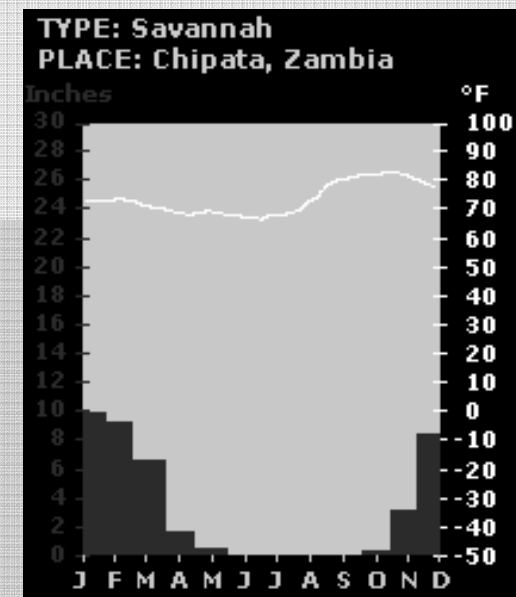
Charakteristika

- 1/5 souše v tropech a subtropích
- podél oblastí rovníkového deštného lesa
- Afrika, Jižní Amerika, Indický kontinent, Austrálie
- oblast střídavě vlhkých tropů
- podle Köppena – Aw (**A** tropické klima, **w** – suchá sezóna v zimě)
- období sucha a dešťů
- malé sezónní rozdíly teplot vzduchu, nejnižší kolem 0°C



Srážky

- 400 – 1000 mm ročně (až 1250 mm)
- srážky nižší než 300 mm za rok – travinné porosty, dřeviny chybějí
- 300 – 600 mm za rok klimaticky podmíněné savany
- vyšší než 600 mm za rok – lesy, traviny ustupují





Africká savana

- **Vlhká savana**
 - podmíněná člověkem
 - vznik opakovaným mýcením a vypalováním lesů
 - guinejská savanová zóna
 - galeriové lesy = lesy vázané podél vodních toků
 - 2 patra – spodní stálezelené, horní opadává
- **Suchá savana** (savanové řídkolesí)
 - súdánská zóna a východní Afrika
 - 1 – 2 m vysoké trávy
 - max 10 m vysoké stromy s typickou plochou korunou
- **Trnitá savana**
 - aridní oblasti (300 – 400 mm srážek)
 - sahelská zóna a JZ Afrika v oblasti Kalahari
 - 30 – 50 cm vysoké trsnaté trávy, akácie s deštníkovitými korunami

Fauna – africká savana

- býložravci
- šelmy
- hrabavá zvířena
- mravenci a termiti
- plazi, ještěrky, hadi (jedovatí)
- ptáci – běžci, letci (orli, supi)

Fauna – africká savana

Hyena hřivnatá
Proteles cristatus



Pes hyenový
Lycaon pictus

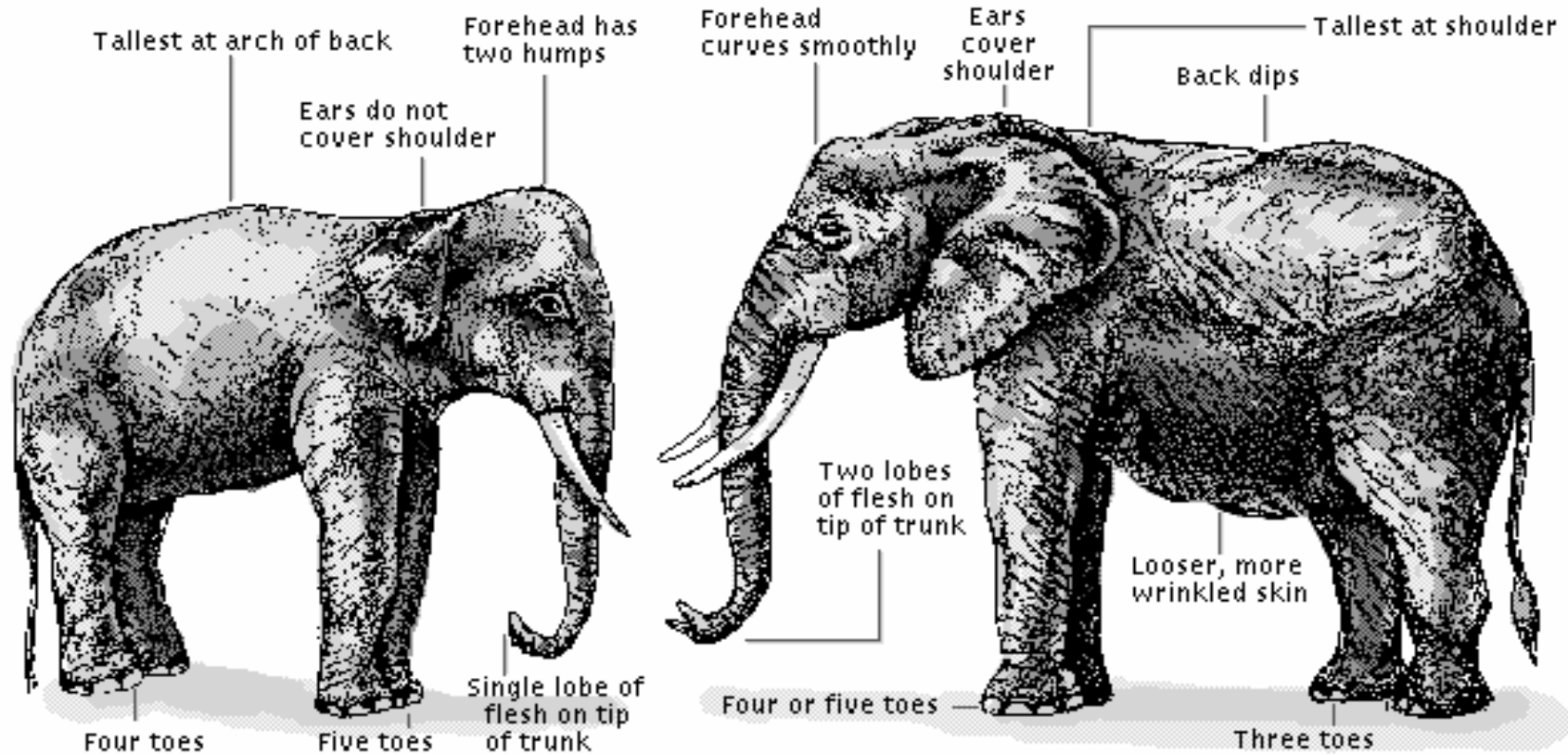
Fauna – africká savana



Slon africký
Loxodonta africana



Fauna – africká savana



Asian Elephant

African Elephant
(*Loxodonta Africana*)

Encarta Encyclopedia, © Microsoft Corporation. All Rights Reserved.

Fauna – africká savana

Krokodýl nilský
Crocodylus niloticus



Lev
Panthera leo

Fauna – africká savana



Masterfile/Steve Bloom

Žirafa
Giraffa camelopardalis

Zebra grantova
Equus burchelli bohmi



Fauna – africká savana



Gazela thomsonova

Nosorožec bílý
Ceratotherium simum



Corbis/Roger Tidman

Fauna – africká savana



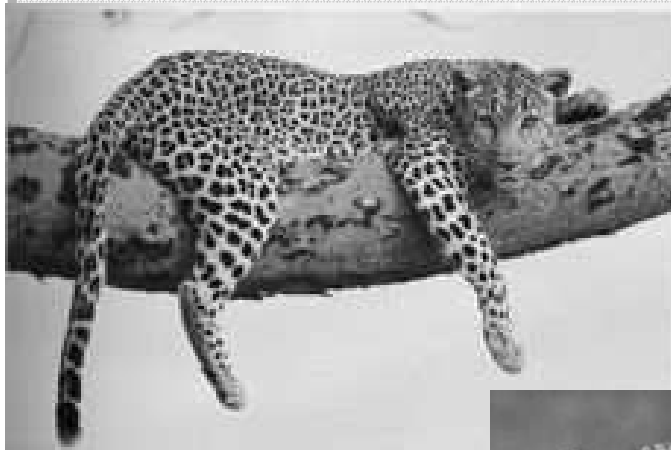
Mamba černá
Dendroaspis polyepis

Pavián
Papio ursinus



Mravenec
Crematogaster nigriceps

Fauna – africká savana



Gepard
Acinonyx jubatus

Levhart skvrnitý
Panthera pardus



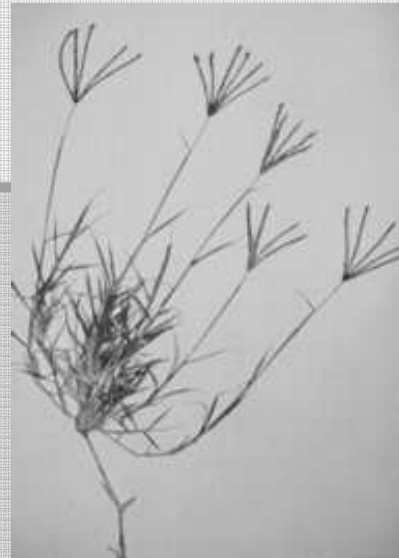
Plameňák
Phoenicopterus ruber

Flora – africká savana



Akácie senegalská
Acacia senegal

Bermudská tráva
Cynodon dactylon



Ugandská tráva (sloní)
Pennistum purpureum

Flora – africká savana



Baobab
Adansonia digitata

Euphorbia ingens
(„Candelabra tree“)



Diospyros mespiliformis
(„Jackalberry tree“)



Schiziochyton rautanenii
(„Manketti Tree“)



(*Ricinodendron*)

Flora – africká savana



„keřovitá vrba“
Combretum erythrophyllum



Acacia tortillis
(„Umbrella thorn acacia“)

Acacia dreparalobium
(„Whistling thorn“)





Australská savana

- severní část Západní Austrálie přes Severní teritorium do Queenslandu
- pás mezi vnitrozemskými pouštěmi a lesy severního pobřeží
- období dešťů (prosinec – březen) – vlhké teplo
- období sucha (květen – srpen) – chladno, téměř bez srážek
- téměř 600 druhů výhradně stále zelených blahovičníků

Fauna – australská savana

Emu

Dromains novaehollandiae



Koala

Phascolarctos cinereus

Fauna – australská savana

Ježura

Tachyglossus aculeatus



Ptakopysk

Ornithorhynchus anatinus

Fauna – australská savana



Klokan rudý
Macropus rufus

Flora – australská savana



Blahovičník
Eucalyptus marginata

Anigozanthos manglessi
„Kangaroo paws“ (klokaní packy)



Eucalyptus cinerea



Tropické savany Jižní Ameriky

- **Llanos** (šp. llano – rovný, rovina)
 - podél Orinoka
 - Venezuela a Kolumbie
 - králíci a mravenci dřevokazi
- **Campos cerrados**
 - Brazílie a Paraguay
 - mravenečník a nandu
- **Pantanal**
 - JZ Brazílie
 - stagnace srážkové nebo povodňové vody na nepropustném podloží

Fauna JA

- mravenečníci a pásovcí
- puma, jaguár a vlk hřivnatý
- lamy – horské pásmo And
- kondor královský



Indické savany

- středojižní Indie → úpatí Himaláje
- vnitrozemí, okraje pouští
- horká léta + monzunové lijáky → růst vysokých travin, rákosin a třtin
- tygři, kobra indická, gepard (čita), malé počty gazel a antilop



Využití

- pastva dobytka
- pěstování bavlníku, podzemnice olejné, obilí, kukuřice, cukrové třtiny, kávy a různých druhů brambor (maniok, batáty, yamy) ← úrodná černozem (rozklad hustých travnatých porostů)

Zdroje:

- <http://www.cotf.edu/ete/modules/mseese/earthsysflr/savannah.html>
- <http://www.blueplanetbiomes.org/savanna.html>
- <http://www.aga-studio.com/bcc/gepard.htm>
- ENCARTA 2005, Microsoft corporation
- ZEMĚ, James F. Luhr a kol., Knižní klub, Praha 2004, 520 s.
- FYZICKÁ GEOGRAFIE II., Horník S. a kol., SPN, Praha 1986, 319 s.