

Polární pustiny

Jana Kvapilová

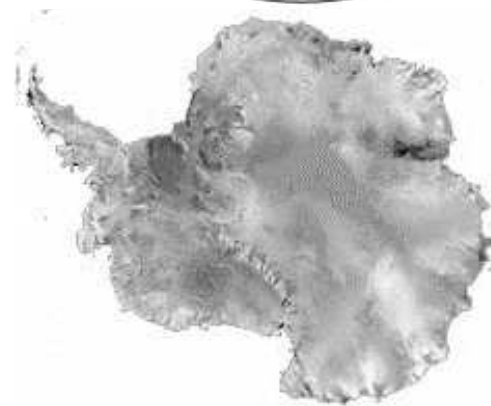
Charakteristika

- nízké teploty po celý rok
- trvalá sněhová pokrývka a rozsáhlé zalednění
- absence vody v tekutém stavu
- střídání polárního dne a noci
- chudá flóra a fauna



Antarktida

- rozloha 13,2 mil. km²
- zalednění: 96%
- teplota:
na pobřeží: -8 až -16°C
ve vnitrozemí: -56°C
maximální: -89,2°C
maximální: 9,9°C



NASA RADARSTAT Image



Flóra Antarktidy I.

- vliv klimatu
- pouze na skaliscích (nunatoky) a sutích
- bez stromů a keřů



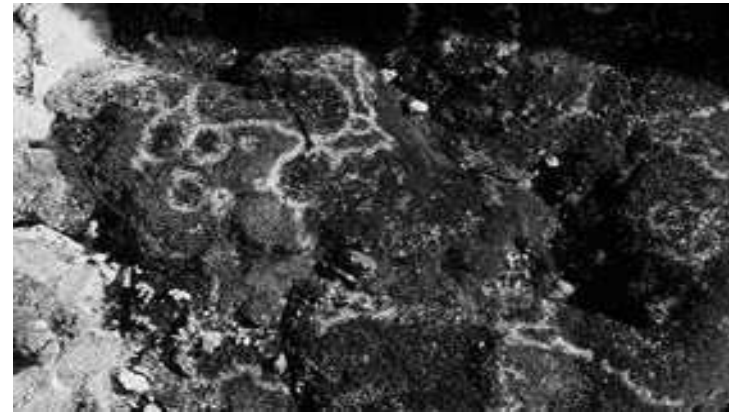
Kvetoucí rostliny

- výskyt pouze dvou druhů, při pobřeží
- trsnatá tráva *Deschampsia antarctica* z čeledi trav (*Gramineae*)
- *Colobanthus crassifolius* z čeledi silenkovitých



Flóra Antarktidy II.

- lišejníky *Lichenes* – asi 35 druhů
- mechy *Bryatea* – asi 25 druhů
- játrovky *Marchantiataea*
- houby *Fungi* – asi 20 druhů
- řasy a sinice - nejhojnější

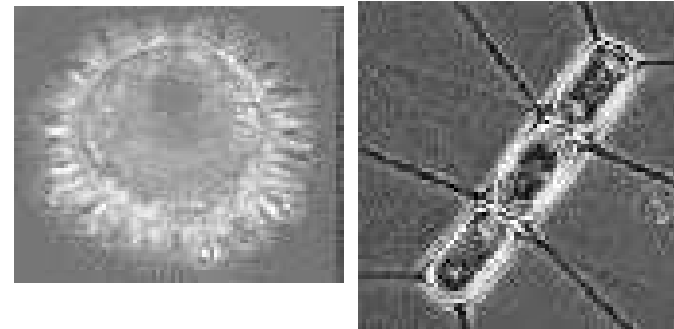


Fauna Antarktidy

- několik druhů bezobratlých: roztoči (*Acarina*), chvostostoci (*Collembola*) a bezkřídlé mouchy
- život vázaný na moře

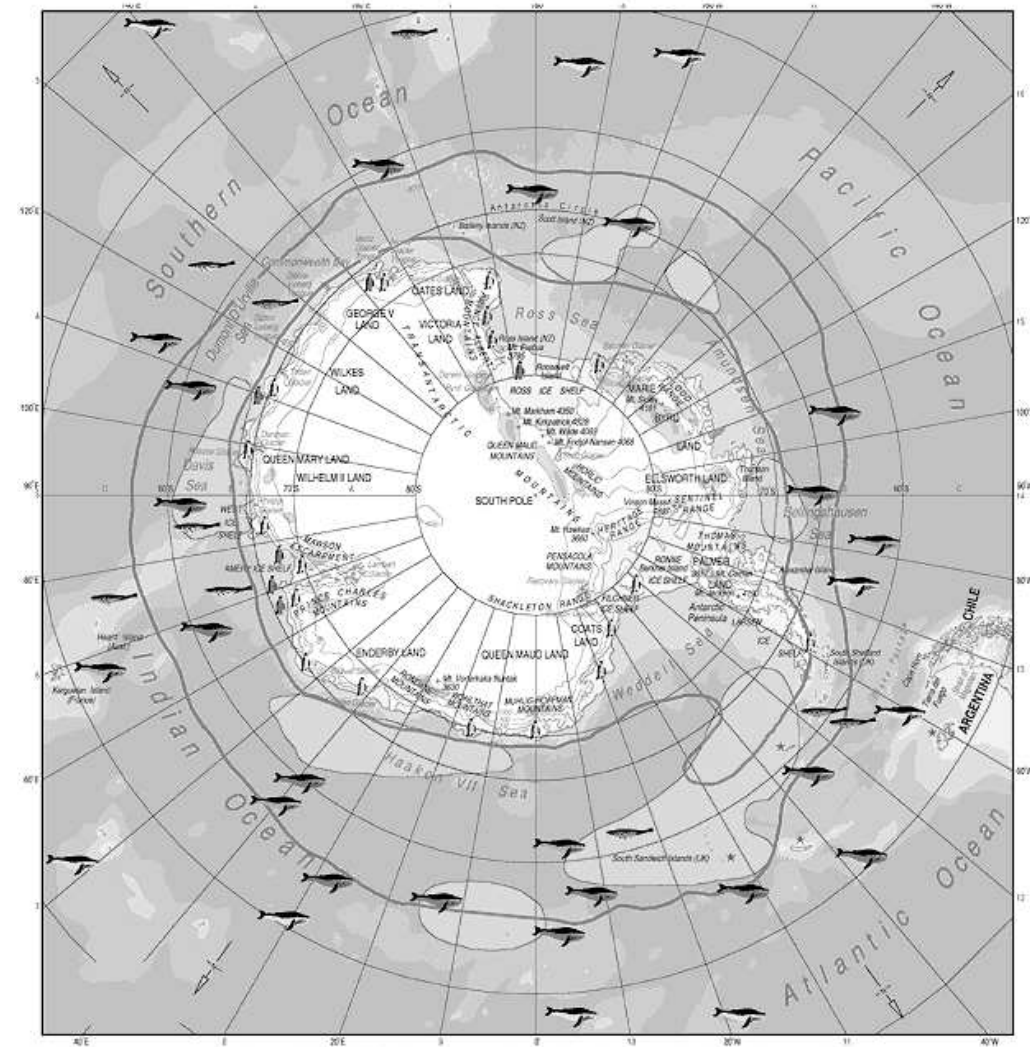


Krill *Euphasia superba*



phytoplankton

Život v moři a při pobřeží



Kytovci

- keporkak (*Megaptera novaeangliae*)
- plejtvák obrovský (*Sibbaldus musculus*), myšok (*Balaenoptera physalus*), sejval (*B. borealis*) a plejtvák malý (*B. acutirostrata*)
- velryb černá čili jižní (*Eubalaena glacialis*), vorvaň (*Physeter macrophalus*), kosatka dravá (*Orcinus orca*) a plískavice jižní (*Lagenorhynchus australis*).



Ploutvonožci

- tuleň krabožravý (*Lobodon carcinophagus*)
- tuleň Rossův (*Ommatophoca rossi*)
- rypouš sloní (*Mirounga leonina*) - největší zástupce ploutvonožců,
- tuleň leopardí (*Hydrurga leptonyx*)
- tuleň Weddellův (*Leptonychotes weddelli*) dosahující velikosti až 3 m.



rypouš sloní



Ptáci

- zástupci z čeledi chaluhoovitých (*Stercoraridae*): chaluha velká (*Catharacta maccormiski*)
- buřňáčkovitých (*Hydrobatidae*)
- buřňákovitých (*Procellariidae*): buřňák obrovský (*Macronectes giganteus*), buřňák antarktický (*Thalassoica antarctica*) či buřňák sněžný (*Padogroma nivea*)



buřňák sněžný

Tučňáci (*Sphenisciformes*)

- tučňák kroužkový (*Pygoscelis adeliae*)- nejpočetnější
- tučňák císařský (*Aptenodytes forsteri*), modrošedý, až 1 metr vysoký pták, obývá mořský led na okraji Antarktidy a je jediným ptákem obývajícím Antarktidu i v zimě (v tomto období vyvádí mladé
- tučňák uzdičkový (*P. antarctica*)
- tučňák oslí (*P. papua*)
- tučňák královský (*Eudyptes schlegeli*)
- tučňák skalní (*Eudyptes chrysocome*).

Tučňák císařský



Tučňák kroužkový



Tučňák uzdičkový



Tučňák oslí



Tučňák královský a tučňák sklaní



Arktida

- rozloha: 26,4 mil. km²
- 70% tvoří moře
- mořský ledovec – přes 12 km²
- pevninský ledovec – přes 2 km²
- lednové teploty 0°C až -40°C
- červencové teploty 10°C až 0°C





Flóra Arktidy

- obdobná jako na Antarktidě
- na krytých místech – kvetoucí semenné rostliny:
- dryádky
- mák polární z čeledi makovité (*Papaveraceae*)



Fauna Arktidy

- V moři se vyskytují velryby a běluhy
- při pobřeží mroži a tuleni
- lední medvěd a polární liška

Lední medvěd (*Thalarctos maritimus*)



Polární liška (*Alopex lagopus*)



Mrož lední (*Odobenus rosmarus*)



Vorvaň

- Čeled': vorvaňovití (*Physeteridae*)



Kosatka dravá (*Orcinus orca*)



Běluha (Delphinapterus leucas)



Tuleň grónský (*Pagophilus groenlandicus*)



Zdroje

- <http://www.theozonehole.com/antarctica.htm>
- <http://www.arcticphoto.co.uk/supergal/ft/ft00/ft0088-00.htm>
- <http://www.bioone.org/bioone/?request=get-document&issn=1523-0430&volume=035&issue=02&page=0214>
- <http://www.nsf.gov/od/opp/antarct/ajus/nsf9828/9828html/i10.htm>
- http://www.antarctica.ac.uk/About_Antarctica/Wildlife/Plants/
- <http://www.national-geographic.cz/detail.asp?id=1051>
- <http://www.ikoktejl.cz/polarniprojekt/floravegetace.html>
- [http://www.env.cz/C125696C00059652/01A7537D7910CC39C125696F004ACF25/FCF3320BFF80C8CAC1256D0A004331EF/\\$file/EIADOKJamesRoss2.doc](http://www.env.cz/C125696C00059652/01A7537D7910CC39C125696F004ACF25/FCF3320BFF80C8CAC1256D0A004331EF/$file/EIADOKJamesRoss2.doc)
- <http://www.aad.gov.au/default.asp?casid=1544>
- http://www.knet.co.za/antarctica/fauna_and_flora.htm
- <http://www.greenpeace.cz/release/98/981102.htm>
- <http://seaplanet.web2u.cz/modules.php?name=News&file=article&sid=171>
- http://www.webfoto.cz/novaya_zemlya/nz_fauna/fauna_savci.html
- <http://kytovci.wz.cz/Delphinapterusleucas.htm>