

Tundra



Blizňáková Petra

Tundra

- Otevřená a pustá krajina, rozkládající se na rozsáhlých plochách za hranicí rozšíření lesů
- Z finského slova „tunturi“ = plochý, bezlesý palouk



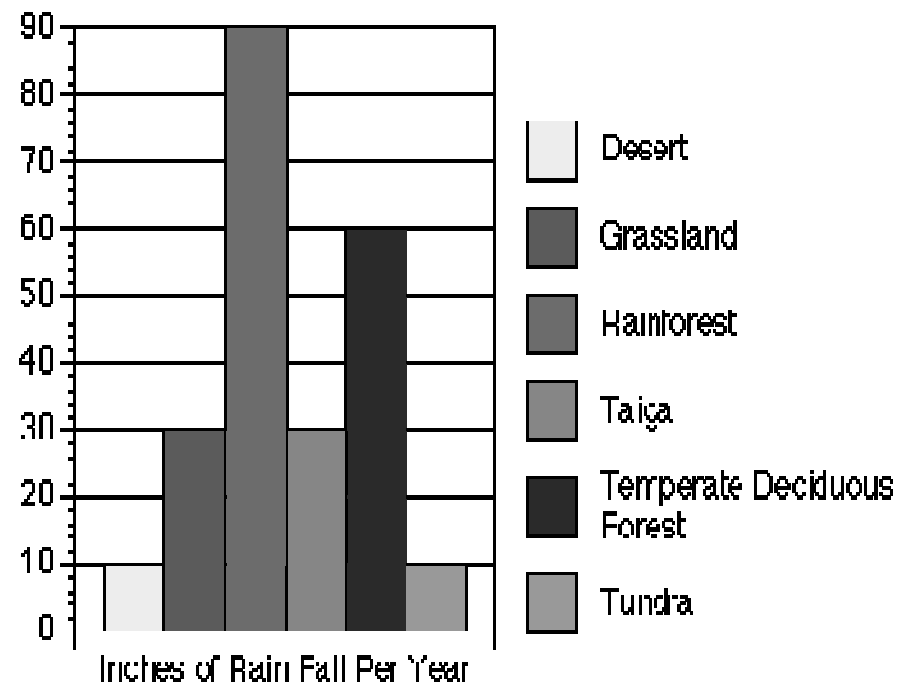
Rozšíření tundry

- Severní Amerika
- Evropa
- Asie
- Jižní cíp Jižní Ameriky - subantarktické ostrovy mezi 45° - 60° j. š.



Klimatické podmínky

- Mrazivé dlouhé zimy
- Krátká chladná léta
- Teplota – 40°C až +18°C
- Prům. zimní teplota –34°C
- Prům. letní teplota 3- 10°C
- Srážky 150 – 300 mm/ rok
- Silný vítr (až 100 mil/ h)



- Krátké vegetační období – 2-3 měsíce
 - Dlouhé letní dny
(až 24 hodin)
 - Zrychlený vývoj rostlin



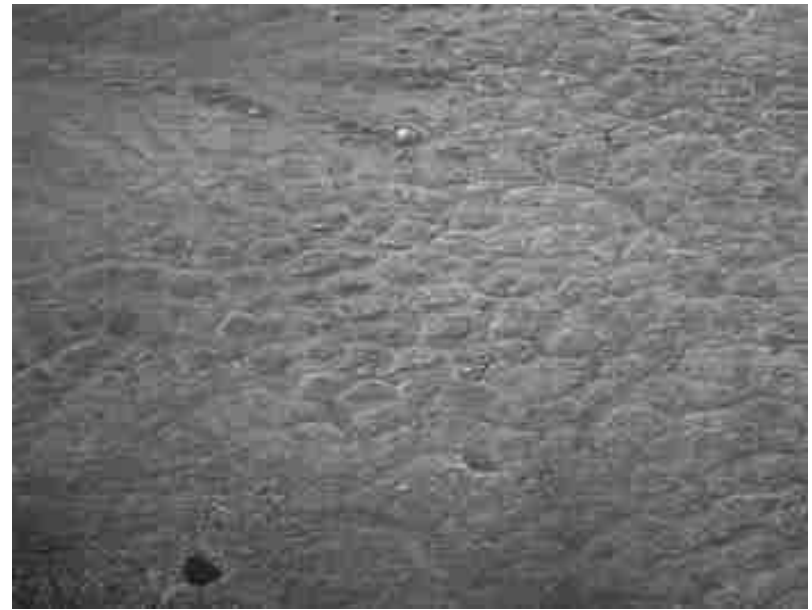
Půda v tundře

- Rozmrzáání půdy – na 3 měsíce v roce, do hloubky několika desítek cm
- Aktivní vrstva
- Permafrost
- Jezírka, potůčky, mokřiny



Půda v tundře

- Polygony
 - početné nepravidelné mnohoúhelníky na něž se rozpadá povrch v důsledku neustálého tání a zamrzání



Keříčkovitá tundra

- Zakrslé břízy, vrby, brusinky, keříčky vřesovitého rázu
- Prostupování mokřin a rašelinišť (ostřice, suchopýr)
- Palsy – několik metrů vysoké rašelinné pahorky s ledovým jádrem
=> palsová tundra



- Mechová tundra
 - na vlhčích plochách



- Lišejníková tundra
 - na sušších vyvýšeninách
a písčitých půdách



Horská tundra

- Ve vysokých nadmořských výškách
- Velmi řídká vegetace



Lesotundra

- Přechodný vegetační typ mezi tundrou a tajgou
- Průběh koresponduje s červencovou izotermou teploty vzduchu + 10 °C

Flóra tundry

- 1700 druhů rostlin (z toho 400 kvetoucích druhů)
- Lišejníky, mechy, traviny, kvetoucí rostliny, keříčky
- Stromy a vyšší keře zcela chybějí
- Přizpůsobení se velkým teplotní výkyvům, chudé půdě, silnému větru



Lišejníky

- Organismy vzniklé symbiózou hub a sinic (nebo řas)

Dutohlávka sobí
(*Cladonia rangiferina*)

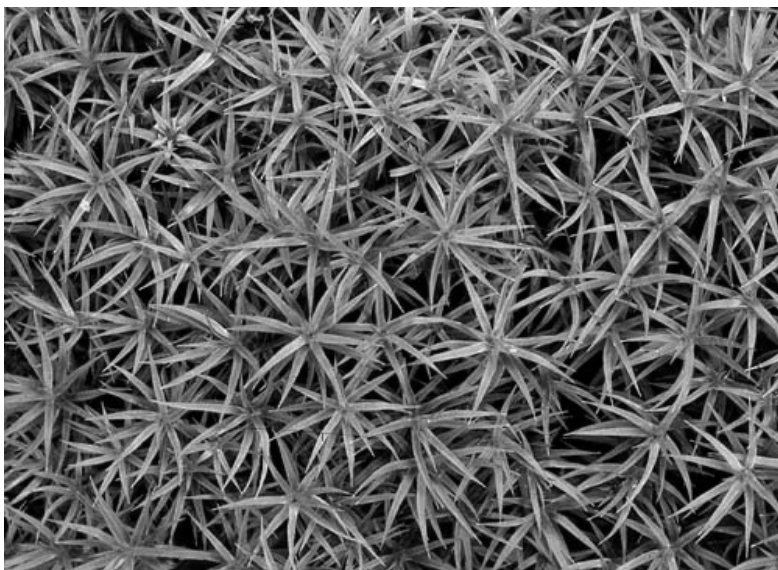


Mechy

- Dvouhrotec (*Dicranum sp.*)
- Rašeliník (*Sphagnum sp.*)



- Ploník (*Polytrichum sp.*)



Ostrice (*Carex sp.*)



Vřes obecný (*Calluna vulgaris*)



Šicha černá (*Empetrum nigrum*)



Klikva bahenní (*Oxycoccus palustris*)



© - josef hlasek
www.hlasek.com
Oxycoccus palustris a4549

Ostružiník moruška
(*Rubus chamaemorus*)



Bříza zakrslá (*Betula nana*)



© - josef hlasek
www.hlasek.com
Betula nana 4661

Vrba
(*Salix sp.*)



Fauna tundry



Liška polární (*Alopex lagopus*)



Mrož (*Odobenus rosmarus*)



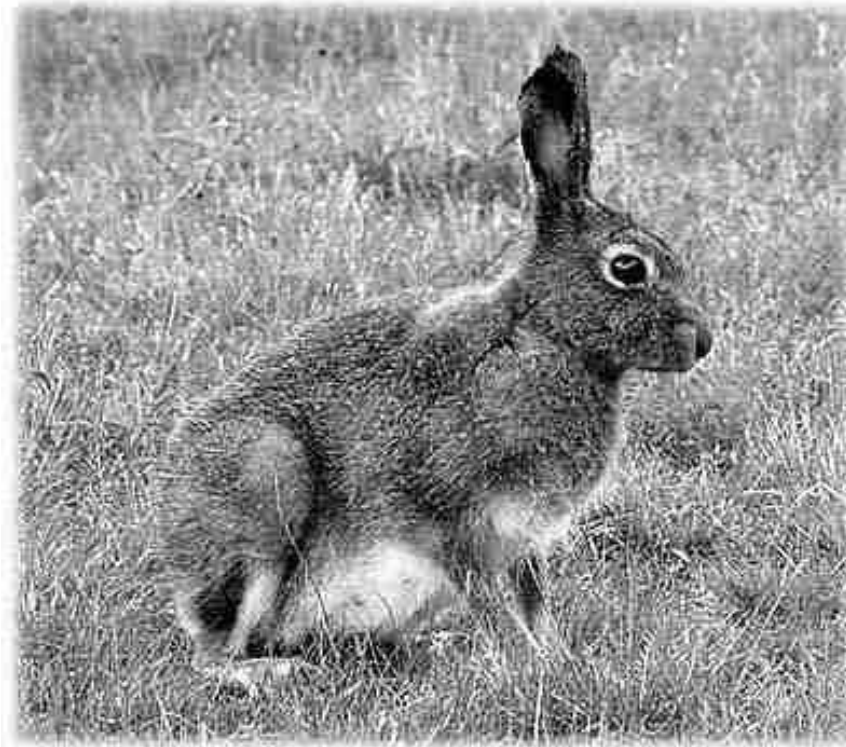
Sob karibú (*Rangifer caribou*)



Pižmoň východní
(*Ovibos moschatus*)



Zajíc běláček (*Lepus timidus*)



Rosomák (*Gulo gulo*)



Lasice hranostaj (*Mustela erminea*)



Lumíci (*Lemmus sp.*)



Sovice sněžná (*Nyctea scandiaca*)



Papuchalk ploskozobý (*Fratercula artica*)



Alkoun úzkozobý (*Uria aalge*)



Chaluha pomorňanská
(*Stercorarius pomarinus*)



Berneška rudokrká (*Branta ruficollis*)



Bělokur tundrový (*Lagopus lagopus*)



Hmyz

- Komáři
- Muchničky

Zdroj:

- Stanislav Horník: Fyzická geografie. Státní pedagogické nakladatelství 1986, v Praze, str. 319. Použity str. 258- 259
- Planeta Země. Nakladatelství Jan Vašut 1998, v Praze, str. 160. Použity str. 46,96,124.
- Svět, v němž žijeme: Zvířata a rostliny I. Euromedia Group, Knižní klub v edici Universum 2004 v Praze, str. 79. Použity str.38- 39.
- Svět, v němž žijeme: Zvířata a rostliny II. Vyd. Euromedia Group, Knižní klub v edici Universum 2004 v Praze, str. 79. Použity str.10-11, 14, 15.
- <http://mbgnet.mobot.org/sets/tundra/index.htm>