

Vyhynulí živočichové

Šťastný Ondřej

Co je „vyhynulý druh“?

- Vyhynulý druh
- Druh vyhynulý ve volné přírodě
- „Druh biologicky vyhynulý“

Co je to vyhynulý druh?

■ Vyhynulý druh

- je jednoznačně prokázáno úmrtí posledního jedince
- jedinec druhu nebyl během delšího období (50 let) spatřen
- i přes velké úsilí nebyl spatřen během kratšího období

Co je to vyhynulý druh?

- Druh vyhynulý ve volné přírodě
 - Druh, jehož poslední jedinci žijí pouze v zajetí
- „Druh biologicky vyhynulý“
 - velmi malý počet jedinců nezaručuje další přežití druhu
 - ztráta významnější role ve společenstvu



IUCN

- International Union for Conservation of Nature and Natural Resources
- The IUCN Red List of Threatened Species
 - extinct species


Počty vyhynulých druhů živočichů

Savci	73	4
Ptáci	129	4
Plazi	21	1
Obojživelníci	34	1
Ryby	81	12
Hmyz	59	1
Korýši	7	1
Kroužkovci	1	-
Měkkýši	291	12
Ploštěnci	1	-
Celkem	697	36

Počty vyhynulých druhů rostlin

Mechorosty	2	-
Kapradiny	3	-
Cykasy	0	2
Dvouděložné	79	20
Jednoděložné	2	2
Celkem	86	24

- Jedná se pouze o počty vyhynulých druhů popsaných
- Skutečný počet vyhynulých druhů je daleko vyšší



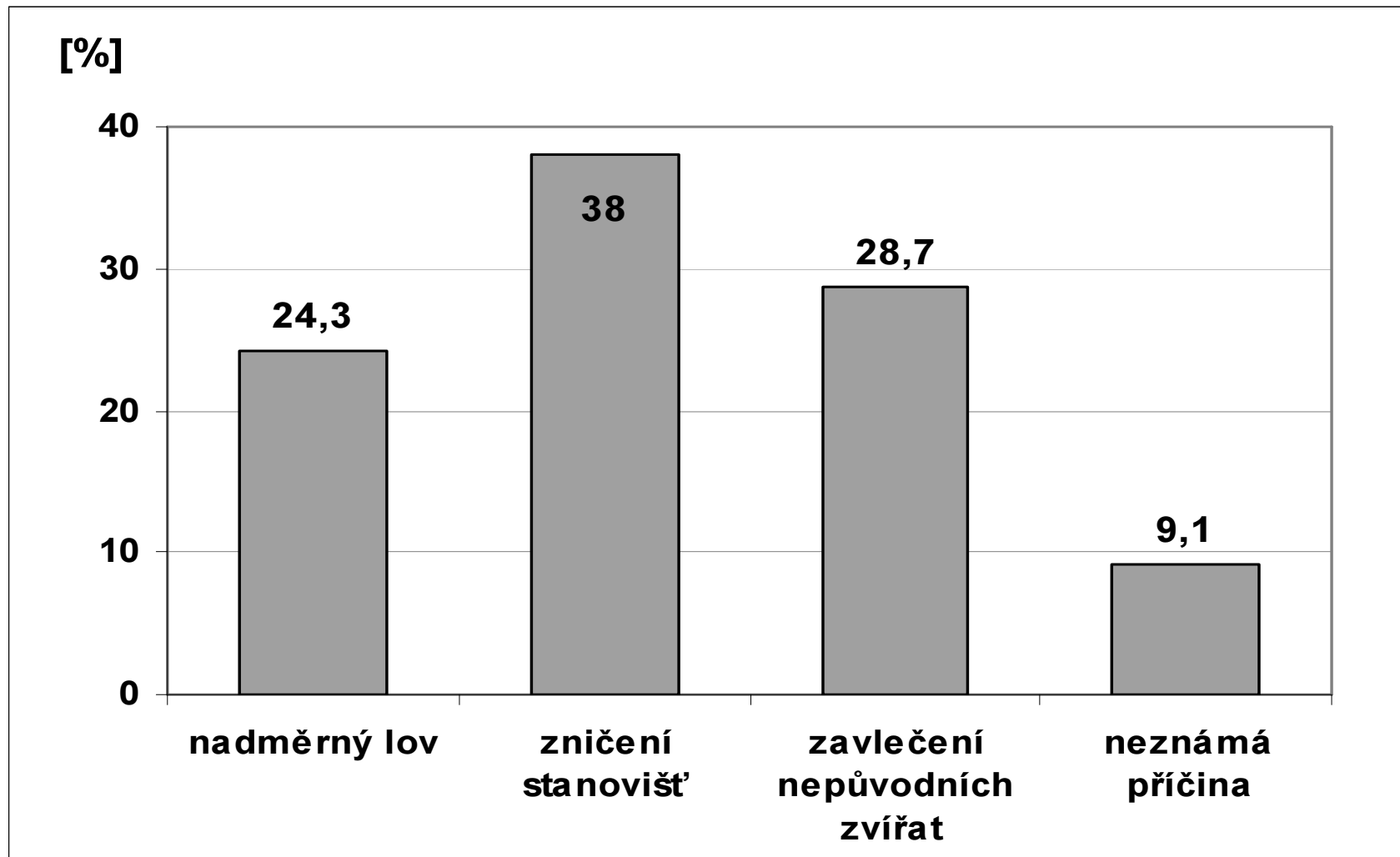
Vyhynutí jednoho druhu znamená vyhynutí řady dalších

- Vyhynutí rostlinného druhu a jeho specializovaných konzumentů
- Vyhynutí kořisti ohrožuje přežití predátora
- Vyhynutí druhu znamená vyhynutí jeho parazitů

Příčiny vymírání druhů

- Přirozený přírodní proces
- Vliv člověka
 - lov
 - šíření nepůvodních druhů
 - ničení přirozených biotopů
 - znečišťování prostředí, používání pesticidů ...

Hlavní faktory vyhynutí obratlovců způsobeného člověkem



Lov

- Původně k obstarání potravy,...
- V moderní době
 - získání přírodních produktů, surovin
 - módní doplňky, léčitelství
 - jako trofeje, pro zábavu

Šíření nepůvodních druhů

■ neúmyslné

- šíření druhů žijících v blízkosti člověka spolu s ním
- šíření plevelů s kulturními plodinami
- šíření druhů usnadnil rozvoj námořní dopravy a obchodu

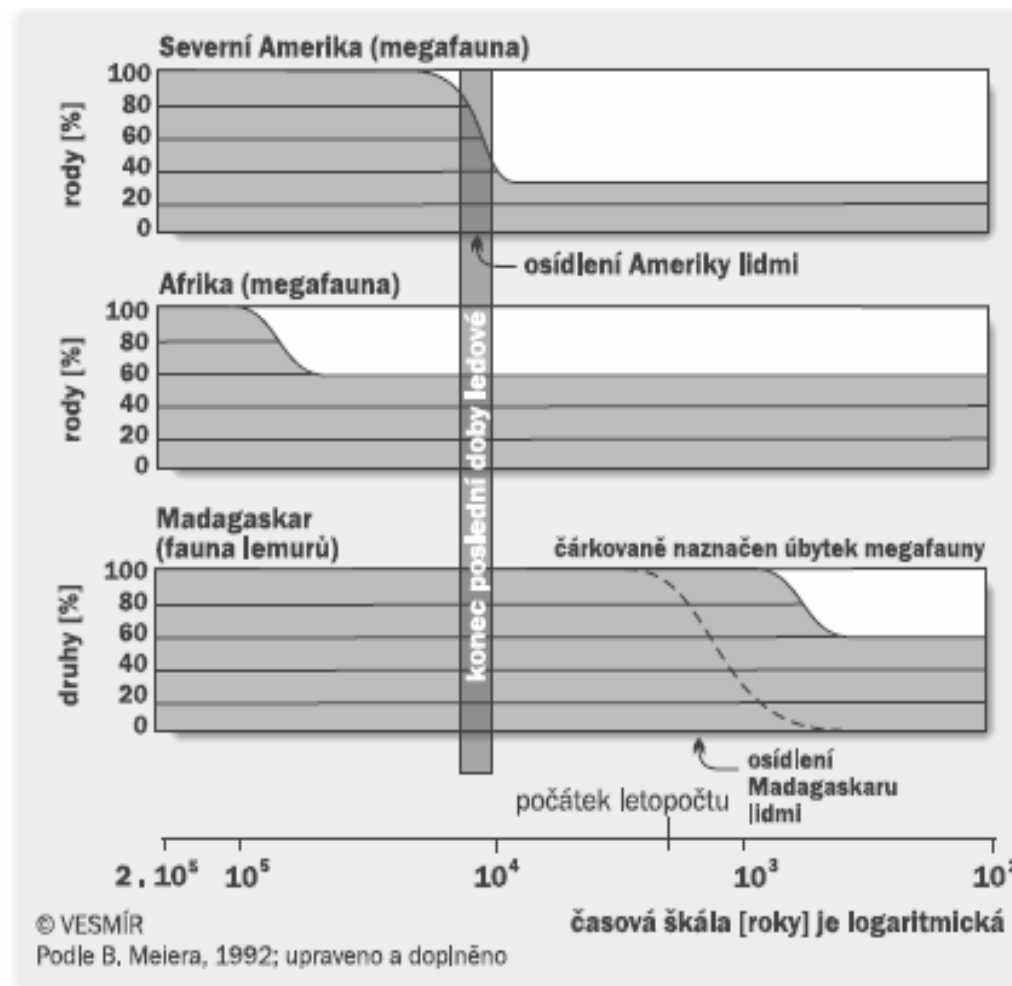
■ úmyslné

- hospodářských zvířat a domácích mazlíčků
- kulturních a okrasných rostlin

■ Nepůvodní druhy původní organismy přímo ničí nebo se stanou potravními konkurenty

Pozdní pleistocén (10 000 let a více př.n.l.)

- Vymírání velkých savců na konci poslední doby ledové
 - důsledkem změny klimatu či příchodem člověka - lovce



3. Procentuální vyjádření úbytku fauny velkých zvířat v některých částech světa a jeho závislost na lidském osídlení

Starověká kolonizace ostrovů

- Středomořské ostrovy (od 8.tisíciletí př.n.l.)
- Osídlení Karibiku (3.tisíciletí př.n.l.)
- Kolonizace Tichomoří
 - Šalamounovy ostrovy (9000 let př.n.l.)
 - Havajské ostrovy (4. století n.l.)
 - Nový Zéland (10. až 14. století n.l.)
- Madagaskar (kolem 500 n.l.)

Novověk a zámořské objevy

- Po roce 1600 vymřelo 230 druhů obratlovců
- Nejvíce druhů zmizelo z ostrovů
- Hlavními příčinami vymírání druhů jsou nadměrný lov a zavlečení nepůvodních druhů
- První postiženy malé izolované ostrovy dosud neosídlené člověkem (např. Maskarény)

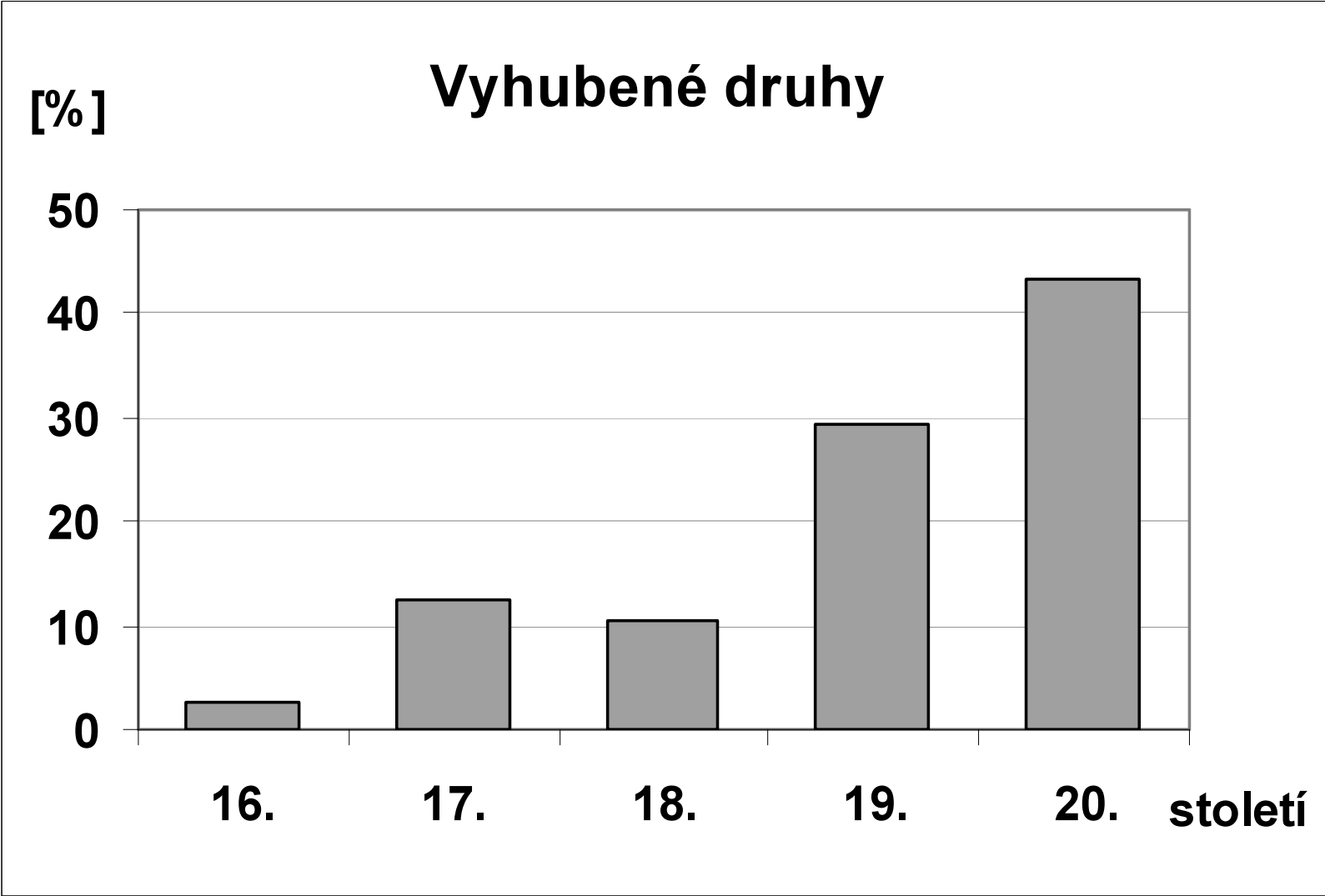


Novověk a zámořské objevy

- Karibské ostrovy: objeveny koncem 15. stol., od 16. století kolonizace
- Austrálie: objevena v 17. stol., osídlování hlavně od 19. století
- atd.

20. století a vymírání druhů

- Ničení přirozených biotopů
 - kácení lesů
 - intenzifikace zemědělství
 - urbanizace
 - okyselování půd, nitrifikace
- Změny klimatu
- Lov
 - používání moderních zbraní



alka velká (*Alca impennis*)

- statný nelétavý pták, hojně obýval pobřeží severního Atlantiku (Evropa, S.Amerika, Grónsko, Island)
- snadný lov, sběr vajec
- použití jako návnada, topivo!
- poslední 2 kusy uloveny 1844



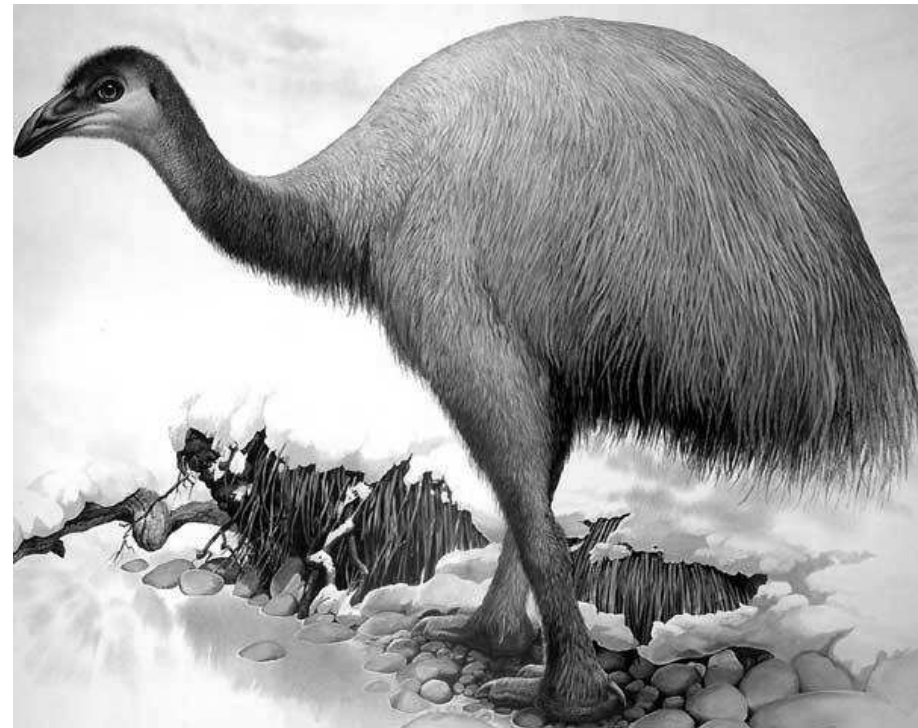
holub stěhovavý (*Ectopistes migratorius*)

- Severní Amerika na západ od Skalistých hor
- Populace 2 mld. jedinců
- Sezónní tahy početných hejn
- V 2. pol. 19. stol se stavy v důsledku lovu dramaticky snižují
- Vláda USA vyhlásila jeho ochranu, neúspěšné
- Poslední jedinec uhynul r.1914 v Zoologické zahradě v Cincinnati



Nelétaví ptáci z ostrovů

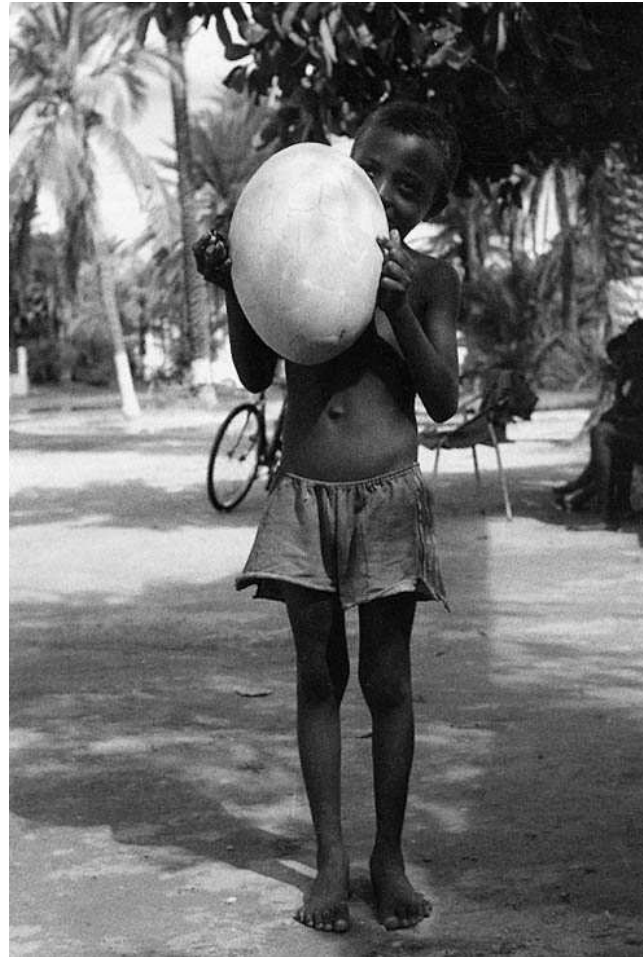
- Moa (*Dinornis giganteus*)
 - Nový Zéland
 - lov, poslední pozorování v 18. století?
- Dodo (blboun nejspíš, *Raphus Cucullatus*)
 - Mauritius,
 - lov, zavlčení nepůvodních šelem, vymřel 1662
- *Aepyornis maximus*
 - Madagaskar
 - lov, klimatické změny?
 - polovina 17. století



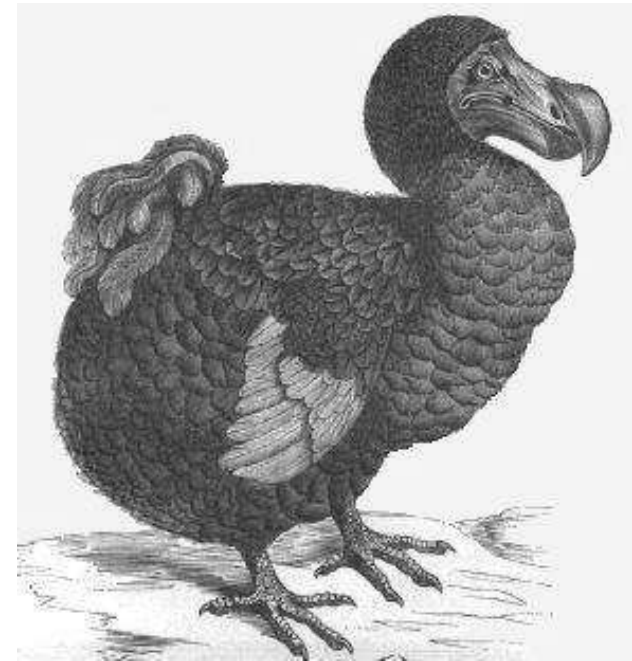
Moa (*Dinornis giganteus*)



Aepyornis maximus



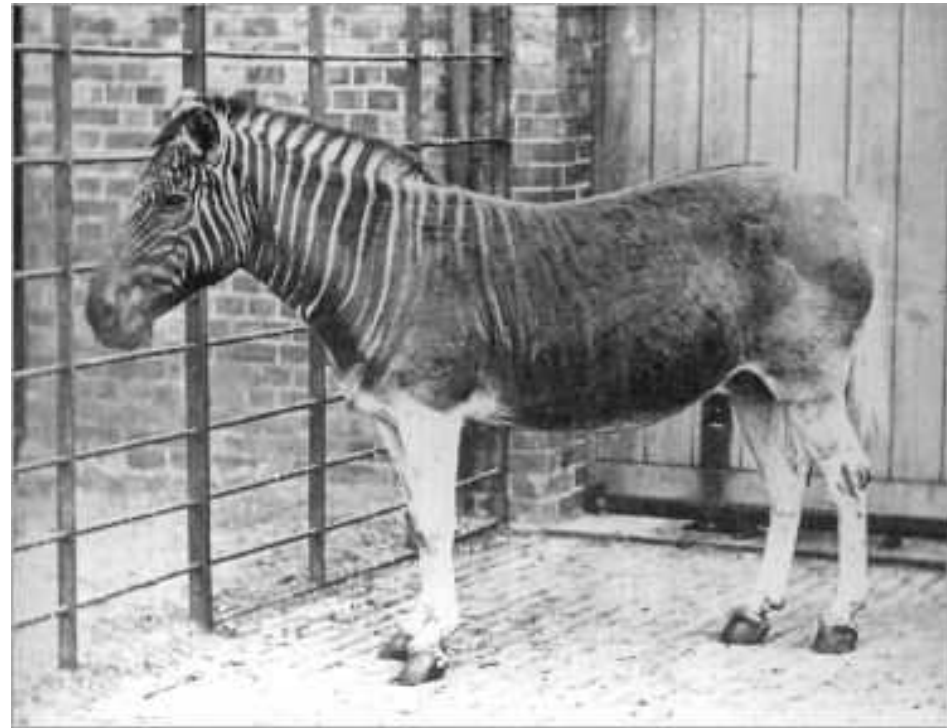
***Aepyornis maximus* - vejce**



Dodo (*Raphus Cucullatus*)

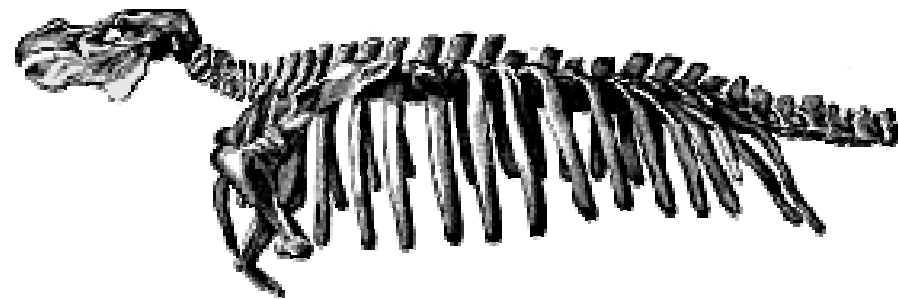
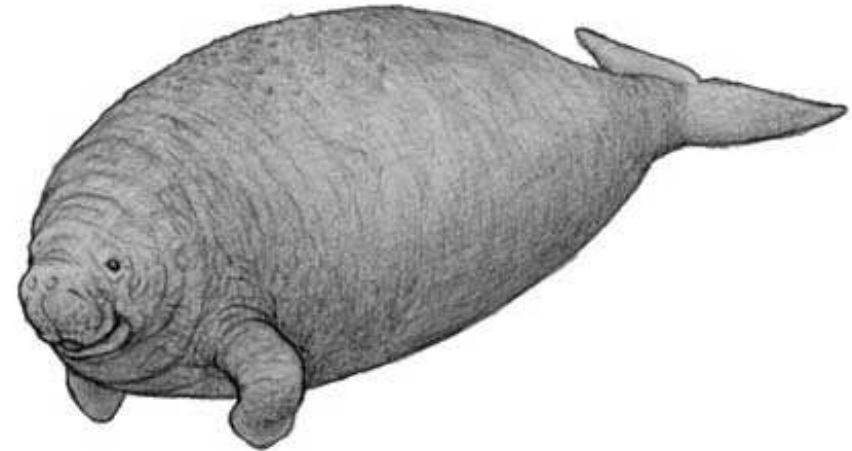
Qwaga (*Equus quagga*)

- Lichokopytník hojný v jihoafrických savanách
- Lovený evropskými přistěhovalci
- 1878 vyhuben ve volné přírodě
- 1883 uhynul poslední jedinec v amsterdamské ZOO



Koroun Stellerův (*Hydrodamalis gigas*)

- Savec patřící mezi sirény
- Oblast výskytu Beringovo moře
- Poprvé popsán výpravou V. Beringa 1741
- 1768 uloven poslední jedinec
- Vědecky popsán až 1780 pomocí koster



Literatura

- Sovák, J: Vyhynulá zvířata, 1998, Praha
- Storch, D.: Jak rychle vymírají druhy, Vesmír, 2001, roč. 80, č. 9, s. 573-575