

TROPICKÝ DEŠTNÝ LES

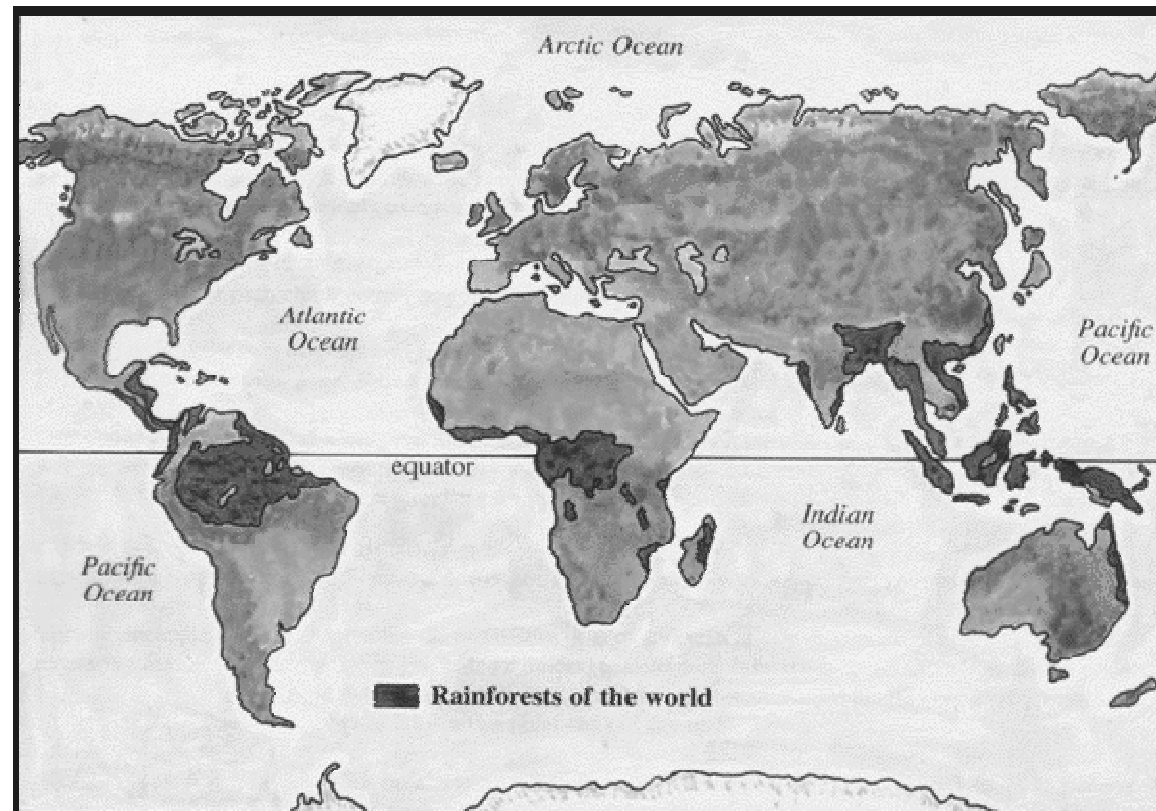


„Zelené plíce Země“



Rozšíření

- ❖ po obou stranách rovníku
- ❖ mezi 10° s.š a 10° j.š.



Klimatické charakteristiky

- ❖ průměrná denní teplota 25 °C
- ❖ roční amplituda 2 - 4 °C
- ❖ denní amplituda 10 - 12 °C

- ❖ průměrný roční úhrn srážek 2000-4000 mm
- ❖ extrémy – 12 000 mm

- ❖ průměrná vlhkost 80 - 100 %

Půdní pokryv

Amazonie, Konžský prales

- ❖ laterity - červenožluté půdy (Fe, Al)
 - proces lateritizace

Indomalajská oblast

- ❖ acrisoly - kyselá půdy
- ❖ alisoly – kyselá půdy (Al)
 - chudé, neúrodné půdy

Vegetační formace deštného lesa

- ❖ nížinné deštné lesy - 0 - 1000 m n.m.
- ❖ horské deštné lesy - 1000 - 2500 m n.m.
 - odolnější druhy rostlin
- ❖ mlžné deštné lesy - 2500 - 3500 m n.m.
 - orchideje nahrazují lišejníky
 - pokles výšky stromů
- ❖ monzunové deštné lesy - krátká období sucha
 - monzunová cirkulace
- ❖ mangrovy - tropický les sahající k moři
 - halofyty - rostliny žijící na půdách se zvýšenou koncentrací solí

Mangrovy



Rostlinstvo- přizpůsobení podmínkám

- ❖ kořeny - deskovité, chůdovité
- ❖ listy - stromy - drobné lístky
 - byliny - velká plocha listů
 - postavení na větvích
- ❖ kvetou a plodí po celý rok
- ❖ nelze určit letokruhy
- ❖ podrost - proniká 0,1 % slunečních paprsků
- ❖ druhová rozmanitost
 - 1 ha deštného lesa – 100 druhů stromů
 - 1 ha lesa mírného pásu – 6 druhů stromů

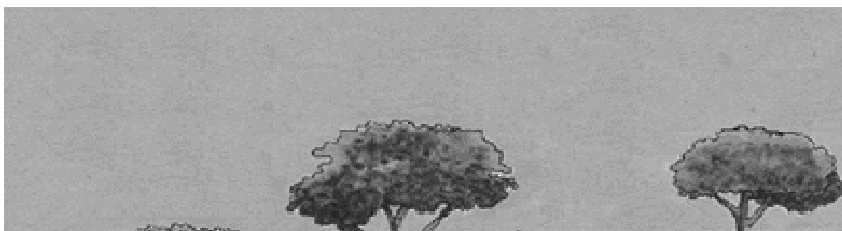
Životní formy rostlin

- ❖ fanerofyty - pupeny 25 cm nad zemí
 - ochranný obal pupenů
- ❖ epifyty - na kůře nebo v úžlabí stromů
 - nejsou parazitické
 - „škrtiči“ - kořeny vytvoří na kmeni hostitele neproniknutelný plášť
- ❖ saprofyty – příjem živin přímo z opadu

Orchidej



Patra v deštném lese



❖ 50 - 80 metrů



❖ 25 - 50 metrů



❖ 10 - 25 metrů



❖ přízemní vrstva

Zvířata - přizpůsobení podmínkám

- ❖ drobné tělo – uzpůsobení pohybu v náročném terénu
- ❖ pestré barvy
- ❖ 3 způsoby života:
 - v korunách stromů
 - na zemi i v korunách stromů
 - pouze na zemi
- ❖ mnoho druhů, malý počet
- ❖ 1 ha – až 60 000 druhů hmyzu (celá Evropa)
- ❖ vyšší řády než hmyz- především okraj lesa
- ❖ mnoho neznámých druhů

Fauna Amazonie

❖ 856 mil. km²

❖ SAVCI:
- jaguár



Lenochod dvouprstý („stromová kráva“)



Kapybara



- ❖ další savci - vačice vlnatá, vřešťan, kapybara, ocelot stromový, pes pralesní...

Ptáci

- harpyje pralesní



- tukan obrovský



Kolibřík zelenokorunkatý



Papoušci ara

- ara ararauna



- ara zelenokřídlý



- ara arakanga



Obojživelníci

❖ pralesnička drobná

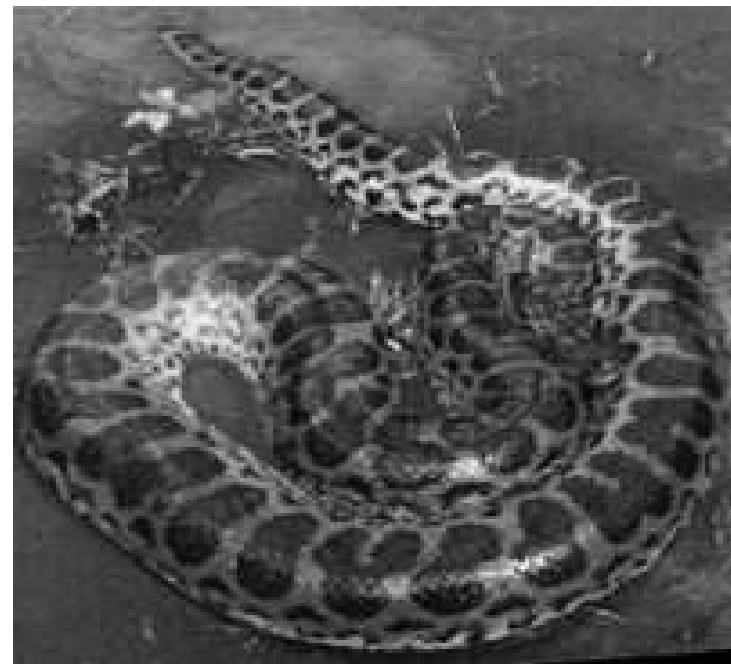


Plazi

- hroznýš královský



- anakonda velká



Hmyz

- mravenci rodu Atta



- sklípkan



Fauna konžského pralesa

SAVCI: okapi



Mandrill



Další savci

- kančil
- gorila horská
- lusoun
- ženetka
- šimpanz
- kočkodan
- hrošík liberijský



Ptáci

- zoborožec kaferský



Plazi

- zmije rohatá



Fauna indomalajské oblasti

SAVCI:

- medvěd malajský



Nártoun



Další savci

- pardál oblačkový
- tapír indický
- slon indický
- tygr bengálský
- gibbon
- levhart
- letucha indická



Ptáci

- kasuár přilbový
- zoborožec nosorohý



Ničení deštného lesa

KÁCENÍ:

- ❖ vzácné dřevo
- ❖ zisk půdy - banánovník, chinovník, kukuřice
kaučukovník, ananasy, rýže...
- ❖ pastviny dobytka
- ❖ těžba nerostných surovin

- ❖ Odhad: „Za jeden rok se vykácí plocha deštného lesa o stejné velikosti jako 23 Českých republik!“

Důsledky ničení lesa

- ❖ opuštění plantáží - druhotný les, který se liší od původního deštného lesa (jeden druh stromů, bambusy, travina...)
- ❖ vykácený les - lijáky, odplavení mělké půdy - pustina
- ❖ regenerace do původního stavu – několik staletí
- ❖ „tropický deštný les nemůže existovat jako malý ostrůvek, pouze jako velký celek“

Ochrana deštného lesa

Důvody:

- ❖ produkce mnohem více kyslíku než ostatní biomy
- ❖ velké množství ohrožených druhů
- ❖ následek mýcení lesů se může projevit i v oblastech vzdálených tropickému pásu

Možnosti:

- ❖ efektivní lesnické metody
- ❖ alternativní zdroje příjmů pro místní obyvatelstvo

Zdroje

- ❖ Introducing physical geography- Strahler and Strahler
- ❖ Fyzická geografie II.- Horník a kol.
- ❖ Život zvířat- A. Branson
- ❖ Ilustrovaná encyklopedie- L.Wattson
- ❖ Zvířata a rostliny I.,II. – Universum
- ❖ www.zoopraha.cz
- ❖ <http://www.blueplanetbiomes.org/rainforest.htm>
- ❖ <http://mbgnet.mobot.org/sets/rforest/animals/>
- ❖ <http://www.rainforest.org/>
- ❖ <http://www.cotf.edu/ete/modules/mseese/earthsysflr/rforest.html>
- ❖ <http://www.smm.org/sln/tf/nav/tropicalcluster.html>