



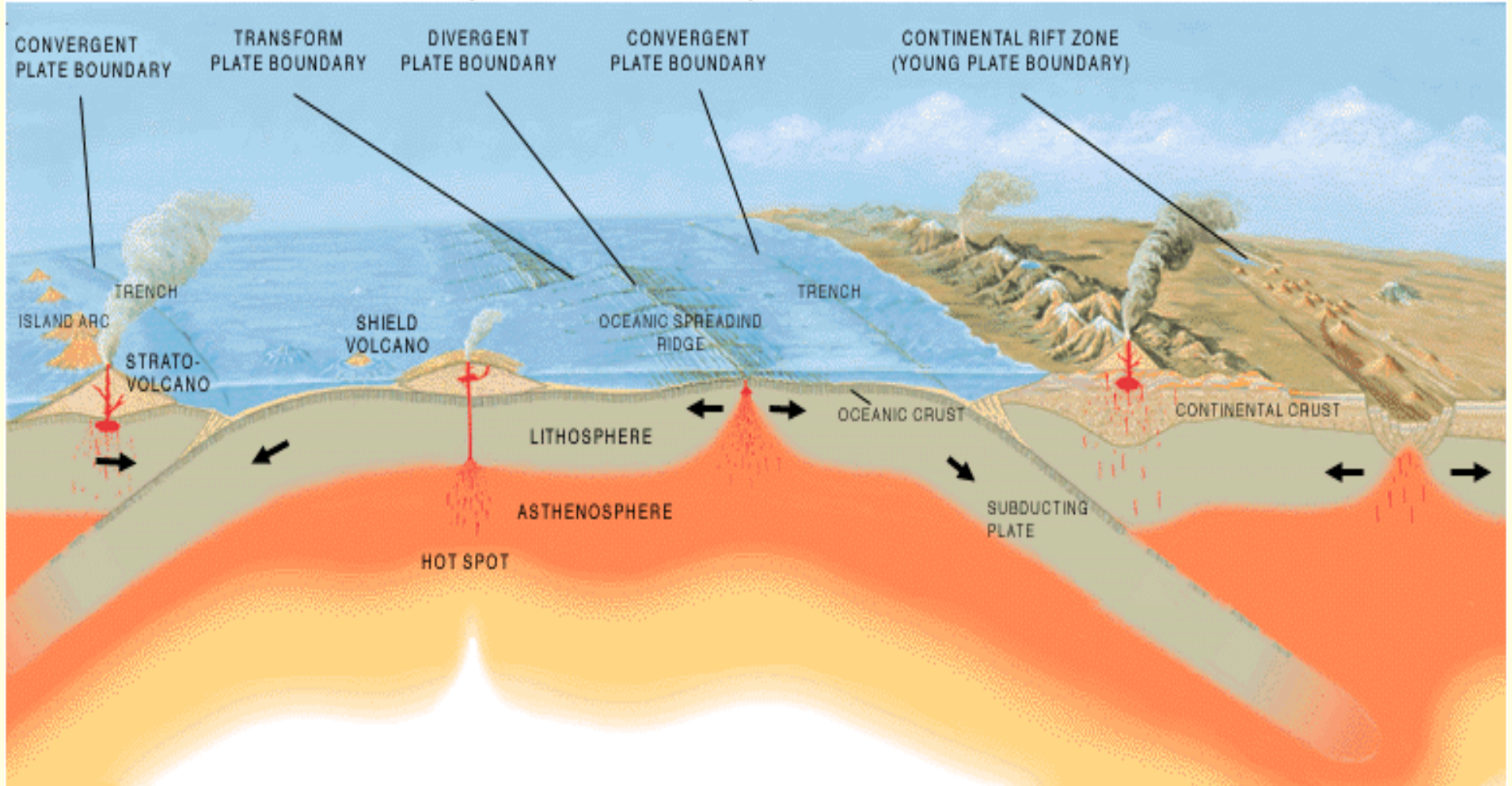
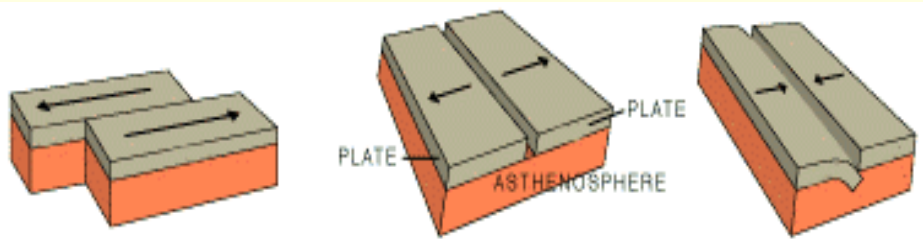
Západní pobřeží Severní Ameriky

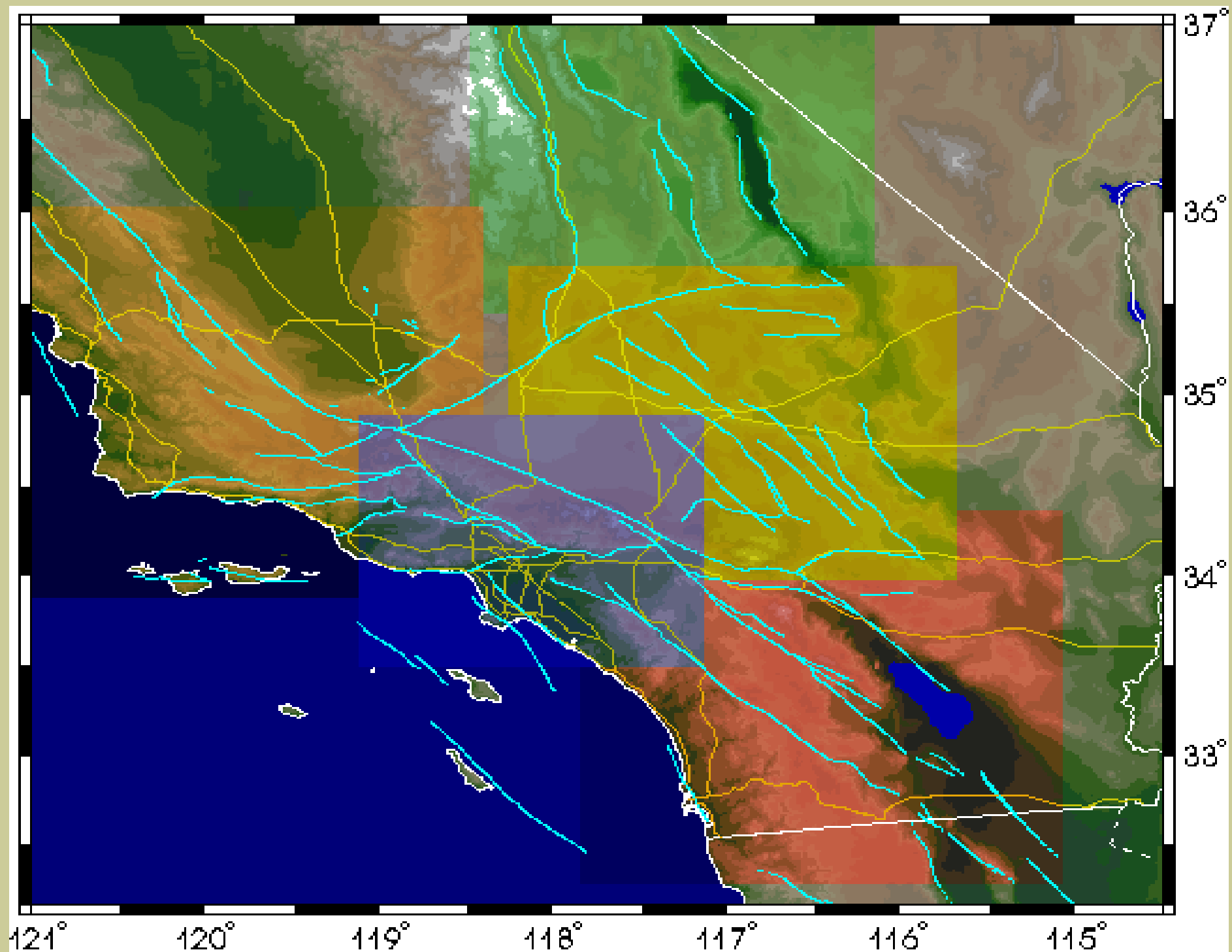
(vybrané lokality USA a Kanady)

Jaroslav FERDA, Tomáš LACINA

zlom SAN ANDREAS

- typické **transformní** rozhraní litosférických desek
- zlom má délku přibližně 1 200 km a šířku 200 km
- roční posun: 20 – 35 mm.
- spojen s dalšími zlomovými liniemi (San Jacinto fault zone, Pinto mountain zone).
- 3 části:
 - **Jižní část** (známá pod názvem *Mojave segment*) začíná v oblasti *Salton Sea* a běží severním směrem.
 - **Centrální část**
 - **Severní část** - protíná poloostrov San Francisco





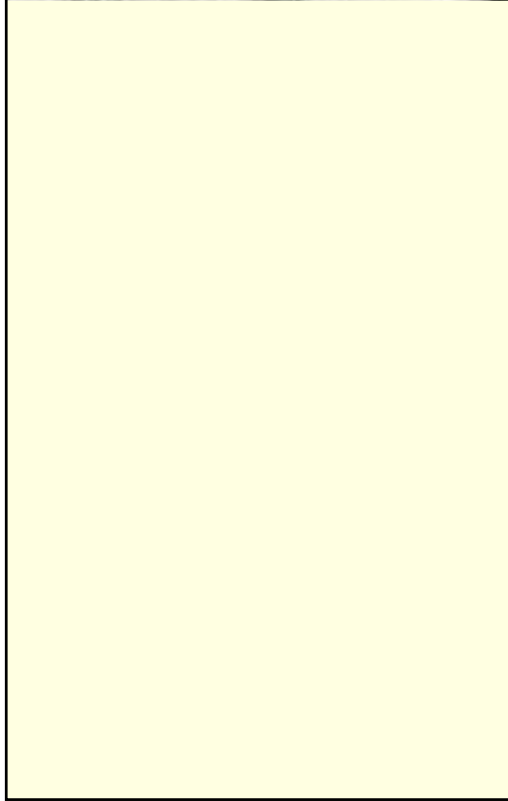
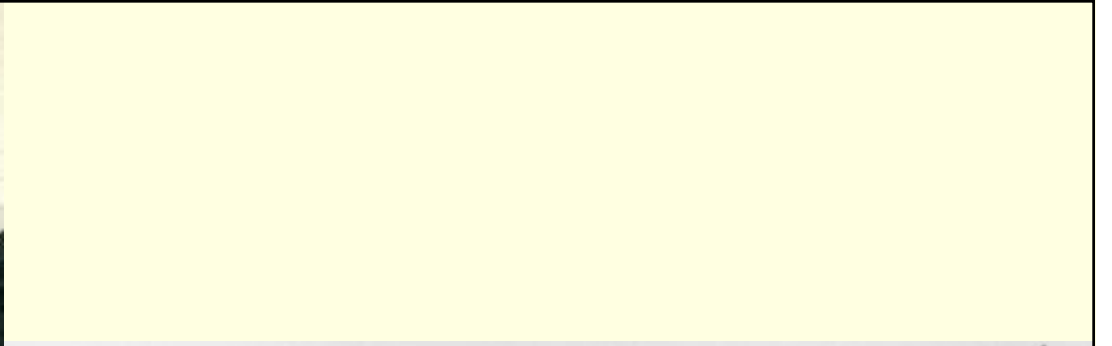


Zemětřesení San Francisco, 1906

- zemětřesení v **San Franciscu 1906**: největší otřesy dosáhly **8,3 stupně Richtera**, zemětřesení a požáry zlikvidovaly velkou část města a **usmrtily 3000 osob** (dnešní odhad). Zlom San Andreas se posunul o 6 m.

San Francisco, 1906	8,3	cca 3000
Irán, 2003	6,7	31 000
Indický oceán, 2004/05	9,3	220 000
Pákistán, 2005	7,6	73 000





Yosemite NP

- NP byl ustaven již v roce 1890 k ochraně části centrální Sierra Nevady, která se táhne podél východní části Kalifornie.
- alpské klima, Sekvoje, ledovcové údolí, vodopády.
V parku je i nejvyšší kolmá skála na světě El Capitan 1000 m vysoká.

El Capitan →

Half Dome ↓





Bridalveil Falls ↑

Yosemite Falls →





Los Angeles



- 3,8 mil. obyvatel (13 mil. aglomerace) – 2. nejv. město USA
- významné centrum kultury, ekonomiky, vědy a zábavy





Rozloha 1290 km²

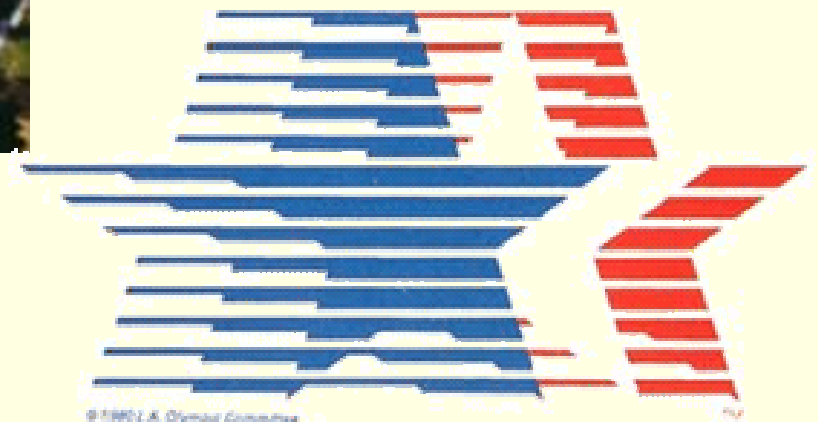
sever – jih 71 km , východ – západ 47 km



- Letní Olympijské hry v letech 1932 a 1984



Los Angeles Memorial Coliseum



Games of the XXIIIrd Olympiad Los Angeles 1984

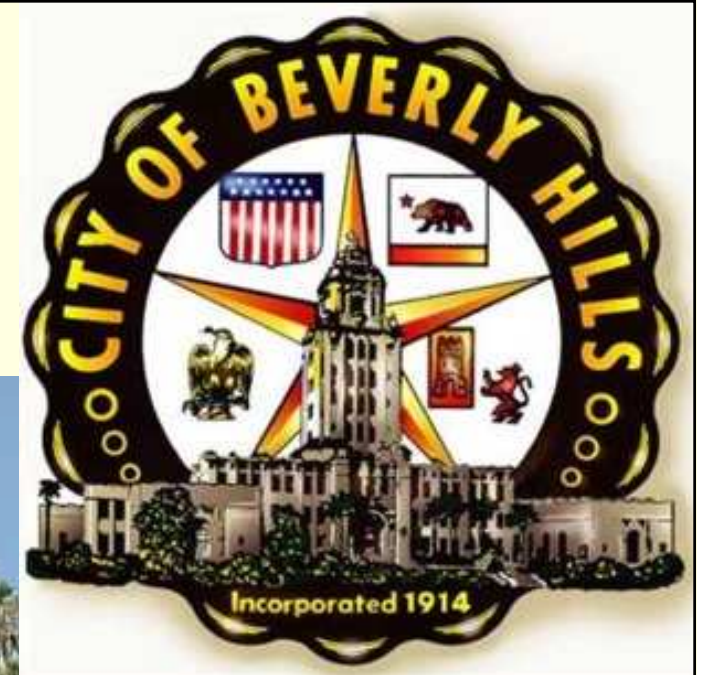




Walt Disney Concert Hall

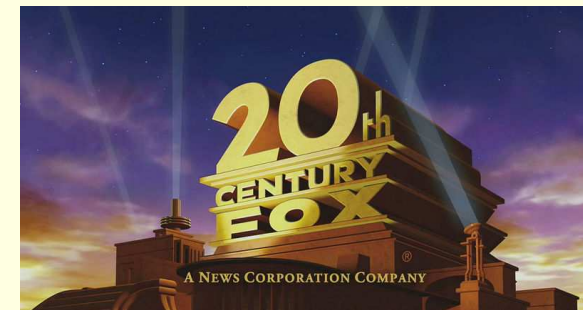


Sunset Boulevard v západní části L. A.



Hollywood

- Čtvrť L. A. v severozápadní části města
- Centrum mnoha filmových studií a bydliště filmových hvězd
- První filmové studio zde bylo postaveno již v roce 1909
 - Paramount, 20th Century Fox, Metro-Goldwyn-Mayer, Warner Bros,...



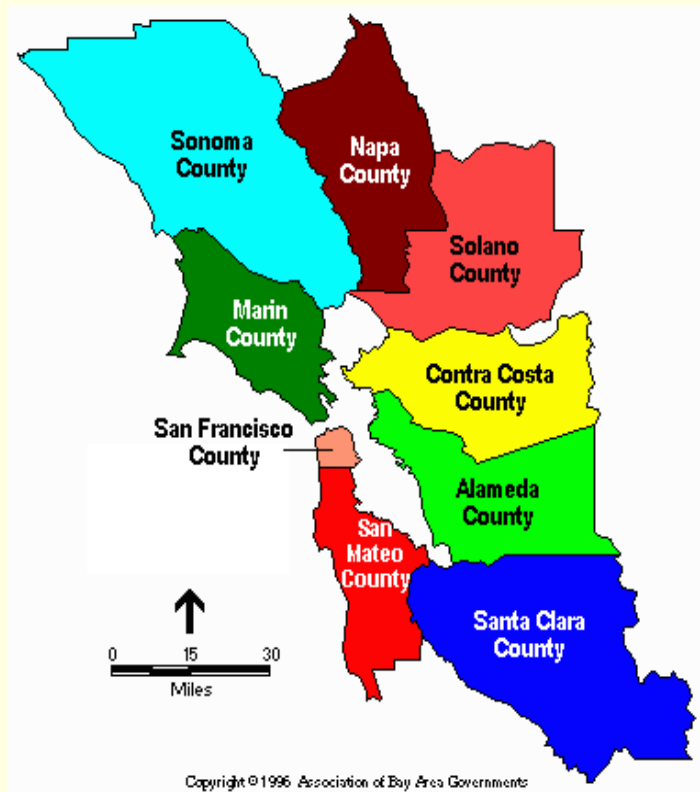


Hollywoodský chodník slávy na Hollywood Boulevard

San Francisco



- 6 000 000 obyvatel (aglomerace s městy Berkeley a Oakland)
- Významné kulturní a finanční centrum tichomořského pobřeží USA



Historie

- Založeno v r. 1776 španělskými františkány
- Ve válce s Mexikem město dobyto vojsky USA; v r. 1848 bylo město pod dnešním názvem připojeno k federaci.
- 1906 téměř zničeno zemětřesením
- Před r. 1900 prudký rozvoj města hlavně díky přístavu a období zlaté horečky v letech 1849 – 1851.
- Během "hippiesáckých,, dob jedním z center této kultury.
- 1945 zde byla založena Organizace spojených národů (OSN) a přijata Charta OSN.



 **USGS**
science for a changing world

Pohled na San Francisco z Twin Peaks





Viktoriánské domy



San Francisco City Hall



Golden Gate Bridge

- Zlatá brána - 67 m nad mořskou hladinou
- Uveden do provozu 27. května 1937
- Rozpětí mezi pilíři 1280 metrů, výška 227 m.









Alcatraz

Vancouver

- Od přímého vlivu Tichého oceánu je chráněn ostrovem Vancouver, s oceánem samotným je spojen Jiřího úžinou (Strait of Georgia). Město samotné pak leží na Burrardském poloostrově (Burrard Peninsula).
- největším městem provincie BC, ale není jejím hlavním městem (tím je Victoria)
- počet obyvatel: cca 0,5 mil., celá aglomerace 2,2 mil
- dějiště XXI. zimních olympijských her v r. 2010
- celosvětově významný přístav



Vancouver – Science world

Použité zdroje:

- http://en.wikipedia.org/wiki/Los_Angeles
- http://en.wikipedia.org/wiki/1984_Summer_Olympics
- http://en.wikipedia.org/wiki/San_Francisco
- <http://en.wikipedia.org/wiki/Hollywood>
- http://charmed-net.ic.cz/san_francisco.html
- <http://krajta.cz/usa/cestopis12.php>
- http://www.data.scec.org/fault_index/sanandre.html
- http://www.ceskenoviny.cz/svet/index_view.php?id=183191
- <http://sweb.cz/usaweb/odkazy/priroda.htm>
- <http://cs.wikipedia.org/wiki/Vancouver>
- <http://vancouver.wz.cz/>
- <http://www.lamarus.cz/mista/yspdhscn.htm>