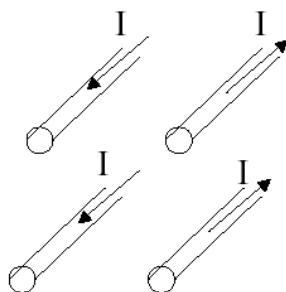


Domácí úloha č. 9/10

Konce čtyř paralelních přímých vodičů s průřezem 1 mm^2 dostatečné délky tvoří čtverec se stranou 20 cm . Každým vodičem teče proud 20 A ve směru naznačeném šipkami (obr.) Kam směřuje síla působící na 1 délkový metr levého dolního vodiče a jak je velká?



Vypracované úlohy odevzdejte do **9.5. J. Ráheřovi**, resp. **J. Čechovi**.

S pozdravem Jan Čech.