

# Prostorová hierarchie biosféry 1

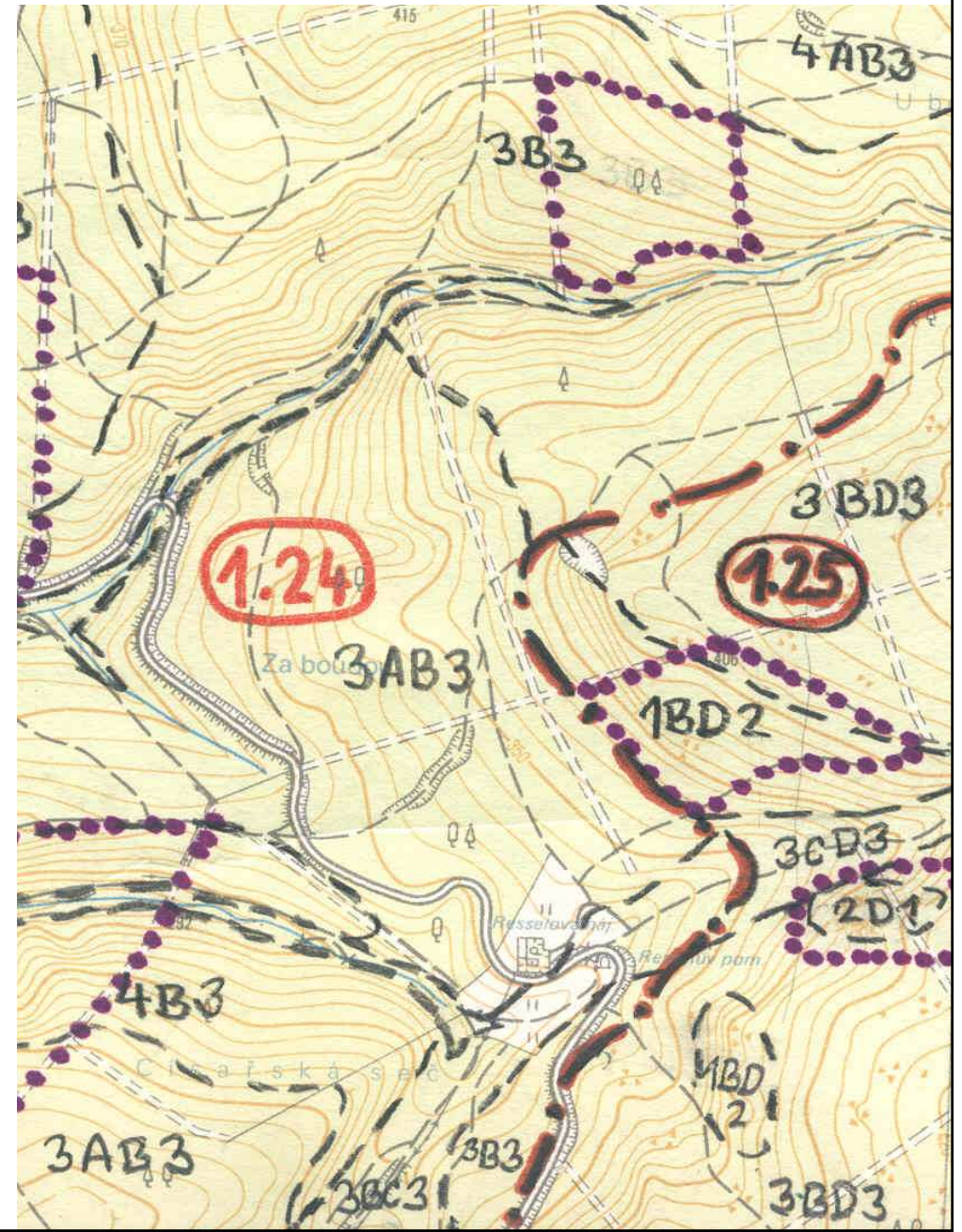
**Ekotop (typ geobiocénu):**  $\text{dm}^2$  - ha, počet ???

**Skupina typů geobiocénů**  
(STG):  $\text{m}^2$  –  $\text{km}^2$   
v ČR cca 150 skupin

**Biochora:**  $\text{km}^2$  – sto  $\text{km}^2$   
v ČR 366 typů, cca 10 000  
segmentů

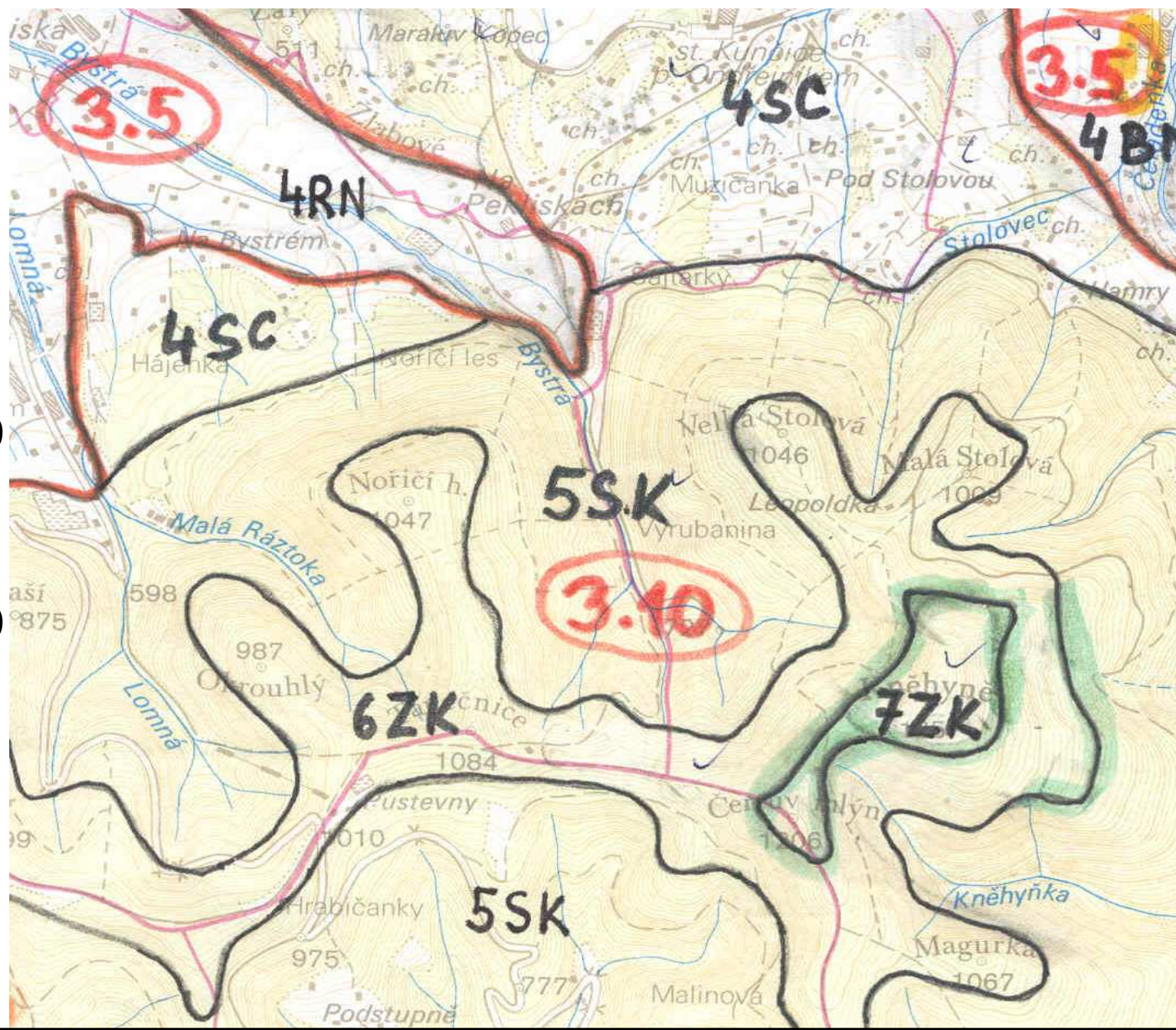
# Skupiny typů geobiocénů (STG)

- STG – ekologická definice stanoviště (ekotopu) => stanovení potenciální bioty
- $STG = VS + TŘ + HŘ$



# Biochory

- KÓD:
- Číslo – v.s.
- 1. Písmeno  
- georeliéf
- 2. Písmeno  
- substrát



# Prostorová hierarchie biosféry 2

**Bioregion:** sto – 3 tisíce km<sup>2</sup>,  
91 v ČR

Kód bioregionu (např. 3.11) - První  
číslo kódu bioregionu –  
podprovincie, druhé – pořadové  
bioregionu

**Podprovincie a provincie:**  
desítky – sta tisíce km<sup>2</sup>, v  
ČR 4 (resp. 2). Hercynská,  
Polonská, Západokarpatská,  
Severopanonská.

**Biom:** miliony km<sup>2</sup>. V ČR ....

# Biogeografické podprovincie a regiony

