

Cvičení č. 4

MIGRACE OBYVATELSTVA

- **4 základní typy prostorových pohybů obyvatelstva:**
 - - migrace
 - - nepravidelné změny pohybů obyvatelstva
 - - dojíždka
 - - dočasné změny pobytu

- **Migrace:** dvojsměrný pohyb
- **Příčiny migrace:** ekonomické podmínky, demografické faktory, politické příčiny, ozbrojené konflikty a občanské války, přírodní podmínky

- **Důsledky migrace:** interpretace složitá, složitost příčin, velká diferencovanost, mění demografické poměry v oblastech

a) základní ukazatele hodnotící vývoj migrace v okrese

Rok	Sřední stav obyvatelstva	Přistěhovalí	Vystěhovalí	Přírůstek stěhováním
1984				
1985				
1984-5				
1994				
1995				
1994-5				
2003				
2004				
2004-5				

Období	Hrubá míra imigrace	Hrubá míra emigrace	Intenzita migračního salda [%]	Efektivita migrace
1984-5				
1994-5				
2003-4				

Vysvětlivky: P ... střední stav obyvatel

I ... počet imigrantů

E ... počet emigrantů

MS = I – E ... migrační saldo

$hm_i = I / P * 1000$... hrubá míra imigrace

$hm_e = E / P * 1000$... hrubá míra emigrace

$hm_{MS} = MS / P * 1000$... intenzita (hrubá míra) migračního salda

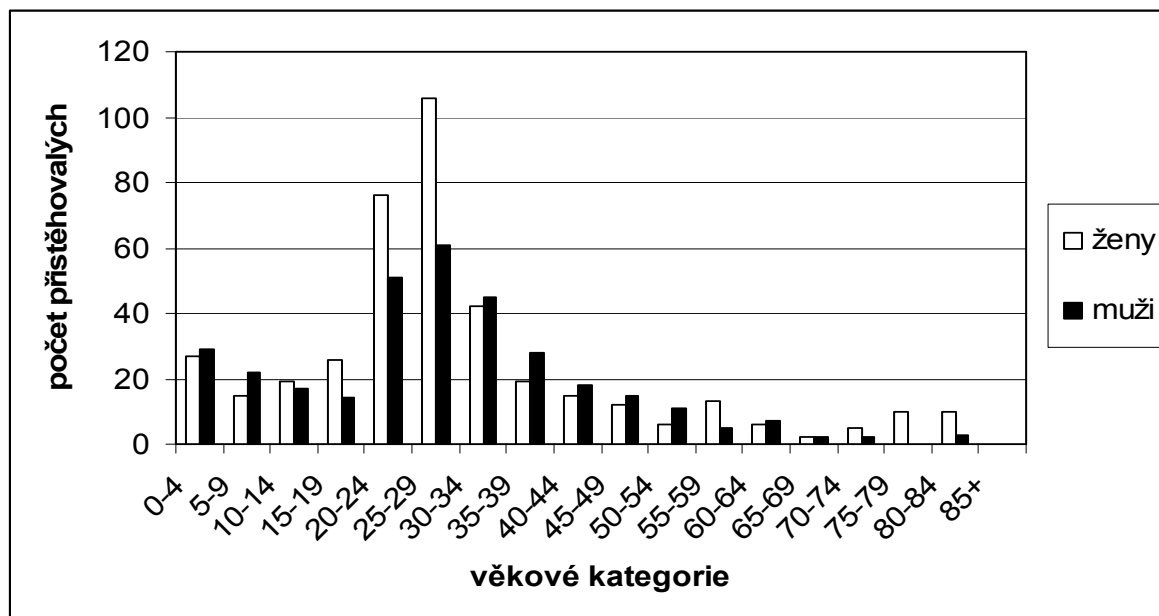
$Ú_m = (I-E) / (I+E)$... účinnost migrace

b) struktura migrace v okrese podle věku (pro rok 2005)

zvláště přistěhovalé a vystěhovalé + zde také tabulky pro vnitřní stěhování v ČR

	celkem	0-4	5-9	10-14	15-19	20-24	25-29	30-34	35-39	40-44
ženy										
muži										
celkem										

	45-49	50-54	55-59	60-64	65-69	70-74	75-79	80-84	85+
ženy									
muži									
celkem									



Data: www.czso.cz - Demografická ročenka ČR za rok 2005, Pohyb obyvatelstva v ČR za rok 2004, Demografická ročenka okresů ČR 1991 až 2005 – vývoj od r. 1991

Závěr: bilance okresu, rozdíl mezi pohlavími a stěhování se ve věkových kategoriích, vývoj od roku 1991 do 2004/5, cizinci v okrese

c) hlavní důvody migrace obyvatel v okrese (pro rok 2005)

	celkem	změna prac.	přiblížení k prac.	učení, studium	zdravotní důvody	sňatek	rozvod	bytové důvody	násled rod.přísl.	jiné důvody
imigranti										
emigranti										
celkem										

