

Cvičení č. 7

STRUKTURA OBYVATELSTVA

Okamžikové veličiny x dynamická interpretace
Znaky a kritéria: biologické, ekonomické, kulturní

1) Struktura obyvatelstva podle pohlaví a věku

Základní charakteristika, význam pro další demografické procesy

2 typy populací ve světě:

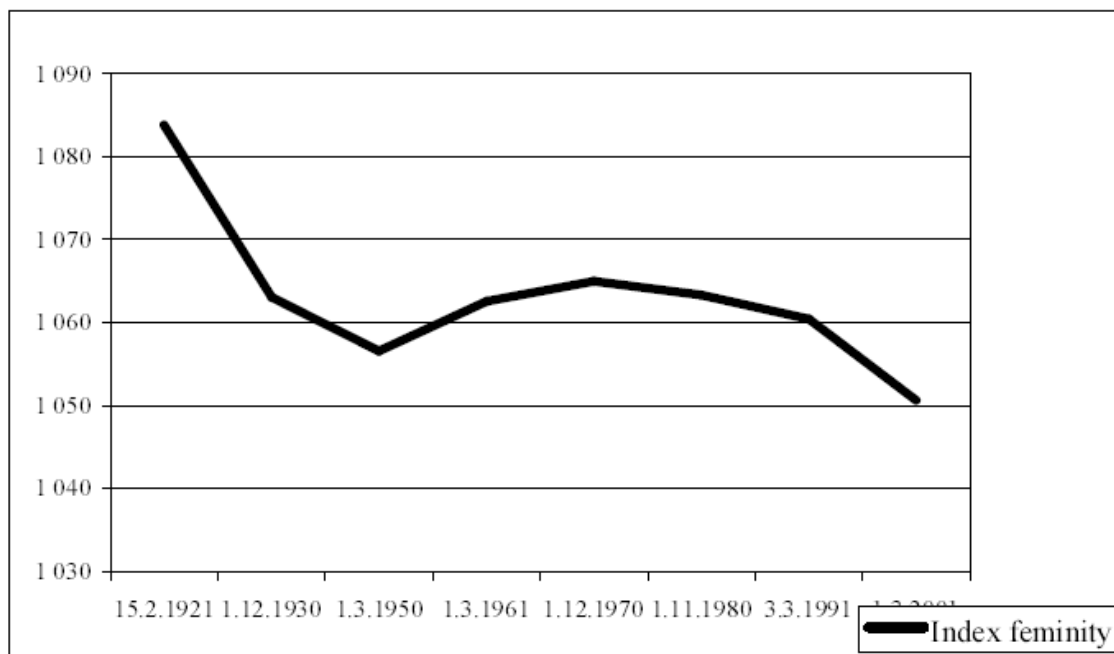
Pozitivní maskulinita x pozitivní feminita

Příčiny: rozdílný počet rodičích se chlapců a dívek, mužská nadúmrtnost, vliv migrací

Věkové pyramidy

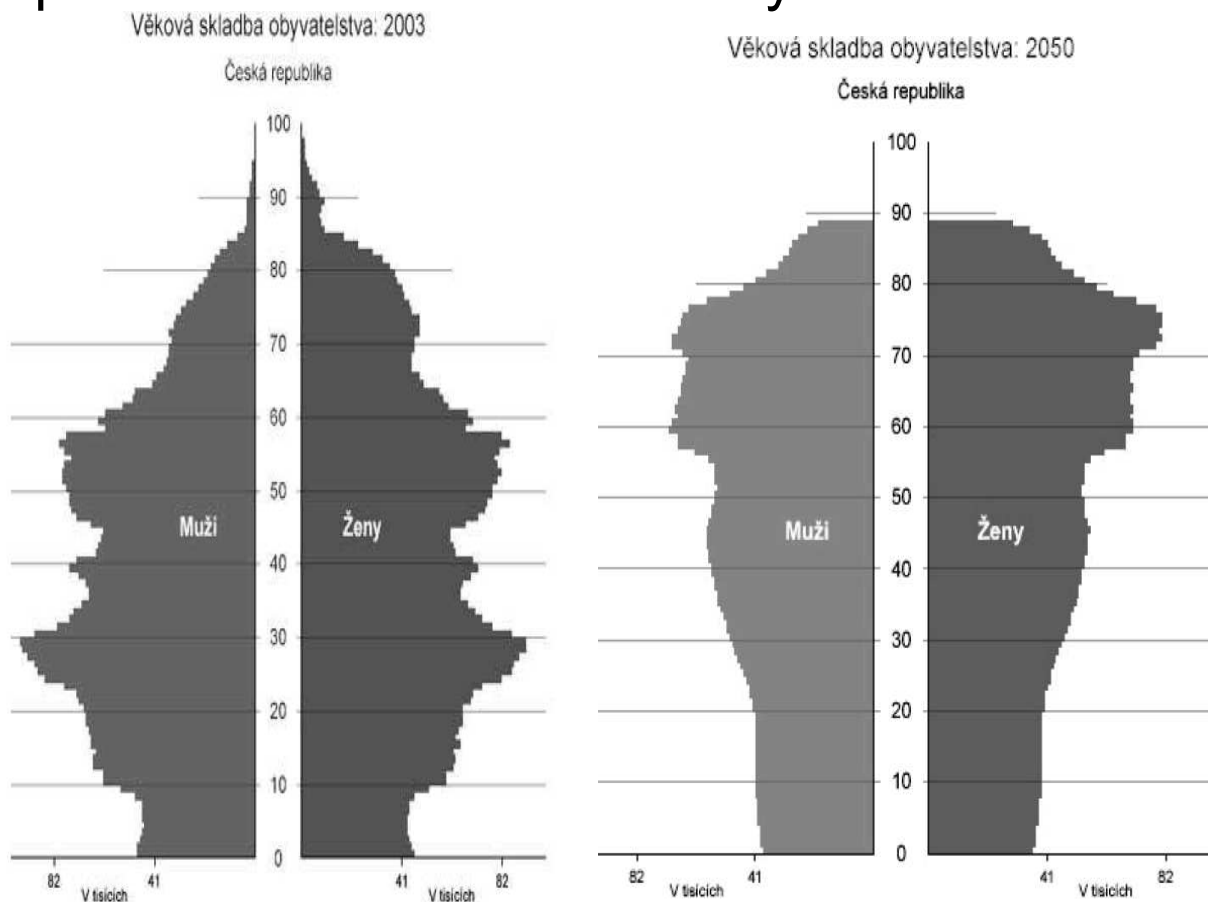
Struktura české populace podle pohlaví a věku:

Dlouhodobá pozitivní feminita, zejména vyšší věkové kategorie, zlom 40-44 let



Obr. 2: Vývoj indexu femininity v českých zemích v období let 1921 až 2001
 Pramen: SLDB 1921 až 2001

Nepravidelnost věkové struktury:



Zadání: vytvořte věkovou pyramidu pro okres i ČR

Věková skupina	CELKEM	MUŽI		ŽENY	
		Absolutně	%	Absolutně	%
0-4					
5-9					
10-14					
15-19					
20-24					
25-29					
30-34					
35-39					
40-44					
45-49					
50-54					
55-59					
60-64					
65-69					
70-74					
75-79					
80-84					
85-89					
90-94					
95 a více					
celkem					

Odkaz: www.czso.cz

Věkové složení obyvatelstva České republiky v roce 2005

Dále:

1 Věk. skupina	Okres				Index maskulinity	ČR				Index maskulinity
	Absolutně		%			Absolutně		%		
	Celkem	Ženy	Celkem	Ženy		Celkem	Ženy	Celkem	Ženy	
0-14										
15-59										
60+										
celkem										

$$\text{index maskulinity} = M / \check{Z} * 1000$$

$$\text{Index stáří: } I_s = P_{60+} / P_{0-14} * 1000$$

2) Struktura obyvatelstva podle socioekonomické aktivity

Zadání: www.czso.cz (Sčítání lidí, domů a bytů 2001), Informace o regionech, městech a obcích

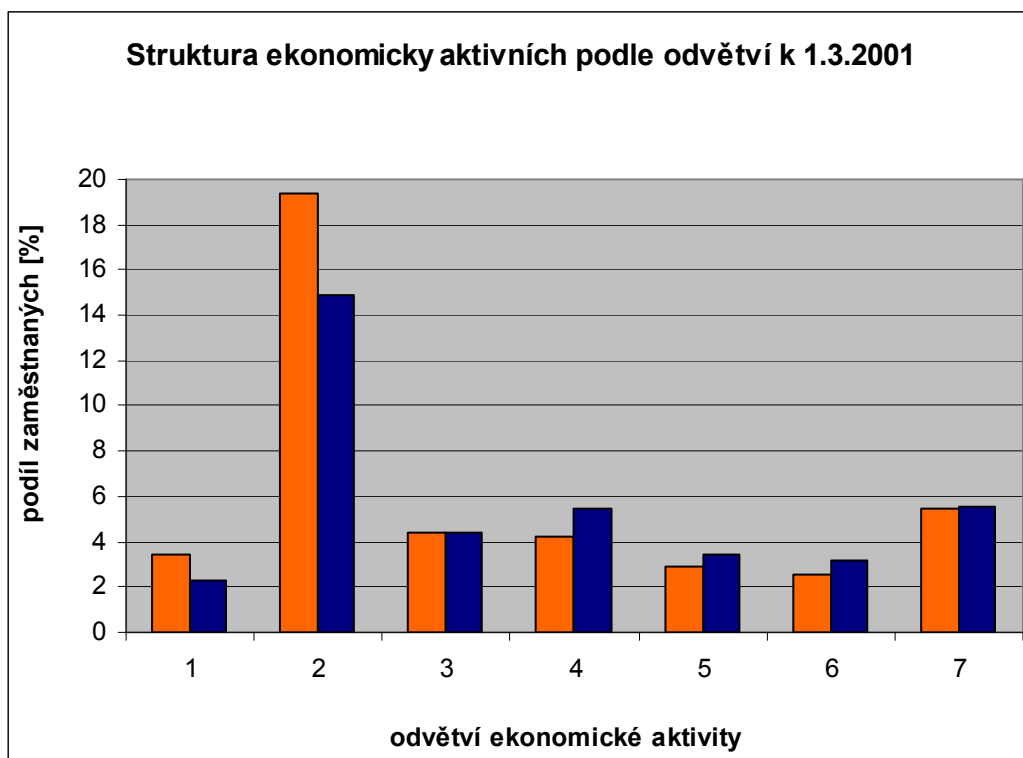
			okres		ČR	
			Absolutně	%	Absolutně	%
Obyvatelstvo celkem						
Ekonomicky aktivní celkem						
v tom	zaměstnaní					
	z toho	pracující důchodci				
		ženy na mateřské dov.				
nezaměstnaní						
Ekonomicky neaktivní celkem						
z toho	nepracující důchodci					
	žáci, studenti, učni					
Osoby s nezjištěnou ekonomickou aktivitou						

Míra aktivity v okrese: $EA / \text{obyv.celk} =$
v ČR: $EA / \text{obyv.celk} =$

Míra závislosti v okrese: $P_{(0-14)} + P_{(60+)} / P_{(15-59)}$
v ČR: $P_{(0-14)} + P_{(60+)} / P_{(15-59)}$

+ srovnání s aktuální nezaměstnaností v okrese (např. k 31.12.2006) – rozdílnost v metodice (?)

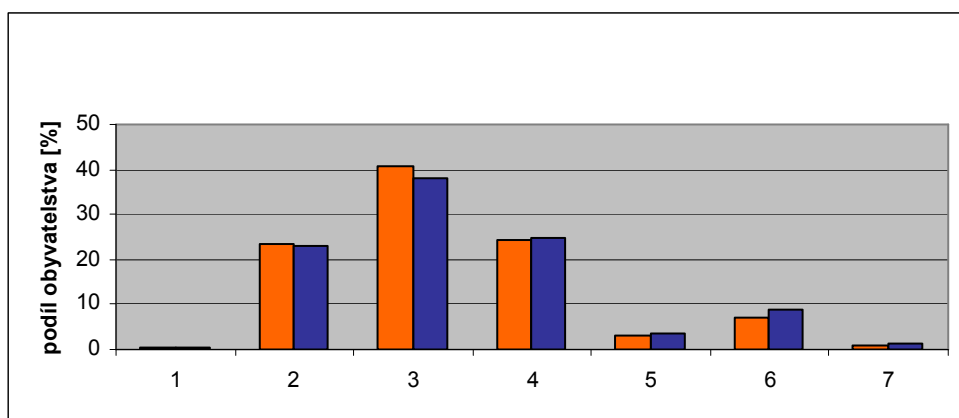
1.1 obyvatelstvo celkem		okres		ČR	
		absolutně	%	absolutně	%
			100,00		100,00
Ekonomicky aktivní celkem					
z toho podle odvětví	1	zemědělství, lesnictví, rybolov			
	2	průmysl			
	3	stavebnictví			
	4	obchod, opravy motor. vozidel			
	5	doprava, pošty a telekomunikace			
	6	veřejná správa, obrana, soc. zabez.			
	7	školství, zdravot., veter. a soc. činn.			



3) Podle vzdělání

Historie, ukazatele (podíl gramotných, negramotnost, nejvyšší dosažené vzdělání), bere se vždy z obyvatelstva staršího 15ti let

			Okres		ČR	
			Absolutně	%	Absolutně	%
Obyvatelstvo 15leté a starší						
v podle stupně vzdělání	1	bez vzdělání				
	2	základní vč. neukončeného				
	3	vyučení a stř. odborné bez mat.				
	4	úplné střední s maturitou				
	5	vyšší odborné a nástavbové				
	6	vysokoškolské				
	7	nezjištěné vzdělání				



4) Podle národnosti

Sčítání lidu, svobodná volba národnosti
(deklarativní otázka)

		Okres		ČR	
		Absolutně	%	Absolutně	%
Obyvatelstvo celkem					
z toho národnost	česká				
	moravská				
	slezská				
	slovenská				
	romská				
	polská				
	německá				
	ukrajinská				
	vietnamská				

Tab. 6: Národnostní struktura ČR v letech 1991 a 2001

Národnost	1991		2001				Index 2001/1991 v %
	abs	%	abs.	%	z celku dlouhod. pobyt		
					abs.	%	
Obyvatelstvo celkem	10 302 215	100,0	10 230 060	100,0	69 654	0,7	99,3
z toho národnost:							
česká	8 363 768	81,2	9 249 777	90,4	1 296	0,0	110,6
moravská	1 362 313	13,2	380 474	3,7	96	0,0	27,9
slezská	44 446	0,4	10 878	0,1	1	0,0	24,4
slovenská	314 877	3,1	193 190	1,9	10 967	5,7	61,4
německá	48 556	0,5	39 106	0,4	1 377	3,5	80,5
polská	59 383	0,6	51 968	0,5	3 366	6,5	87,5
romská	32 903	0,3	11 746	0,1	59	0,5	35,7
maďarská	19 932	0,2	14 672	0,1	827	5,6	73,6
ukrajinská	8 220	0,1	22 112	0,2	11 876	53,7	269
ruská	5 062	0,1	12 369	0,1	6 322	51,1	244,3
rusínská	1 926	0,0	1 106	0,0	55	5,0	57,4
bulharská	3 487	0,0	4 363	0,0	1 384	31,7	125,1
rumunská	1 034	0,0	1 238	0,0	333	26,9	119,7
řecká	3 379	0,0	3 219	0,0	319	9,9	95,3
vietnamská	421	0,0	17 462	0,2	11 876	68,0	4147,7

Pramen: www.czso.cz

5) Podle náboženského vyznání

Věřící x nevěřící, vliv na další charakteristiky

		Okres Jihlava		ČR	
		Absolutně	%	Absolutně	%
Obyvatelstvo celkem					
Věřící					
z toho	církev římskokatolická				
	církev československá husitská				
	českobratrská církev evangelická				
	pravoslavná církev				
	Náboženská společnost Svědkové Jehovovi				
Bez vyznání					
Nezjištěné vyznání					

Podíl věřících obyvatel podle výsledků sčítání lidu 2001
Persons by religion denomination (%) as measured by 2001 census

