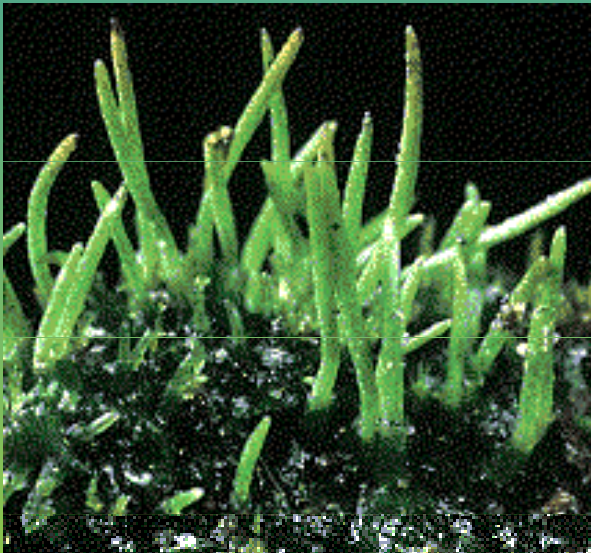


# Mechorosty

## -3 oddělení-

**HLEVÍKY**



*(Anthocerotophyta)*

**JÁTROVKY**



*(Marchantiophyta)*

**MECHY**



*(Bryophyta)*

oddělení: *Bryophyta* (mechy)

pouze **foliózní** stélka

třída: *Sphagnopsida*



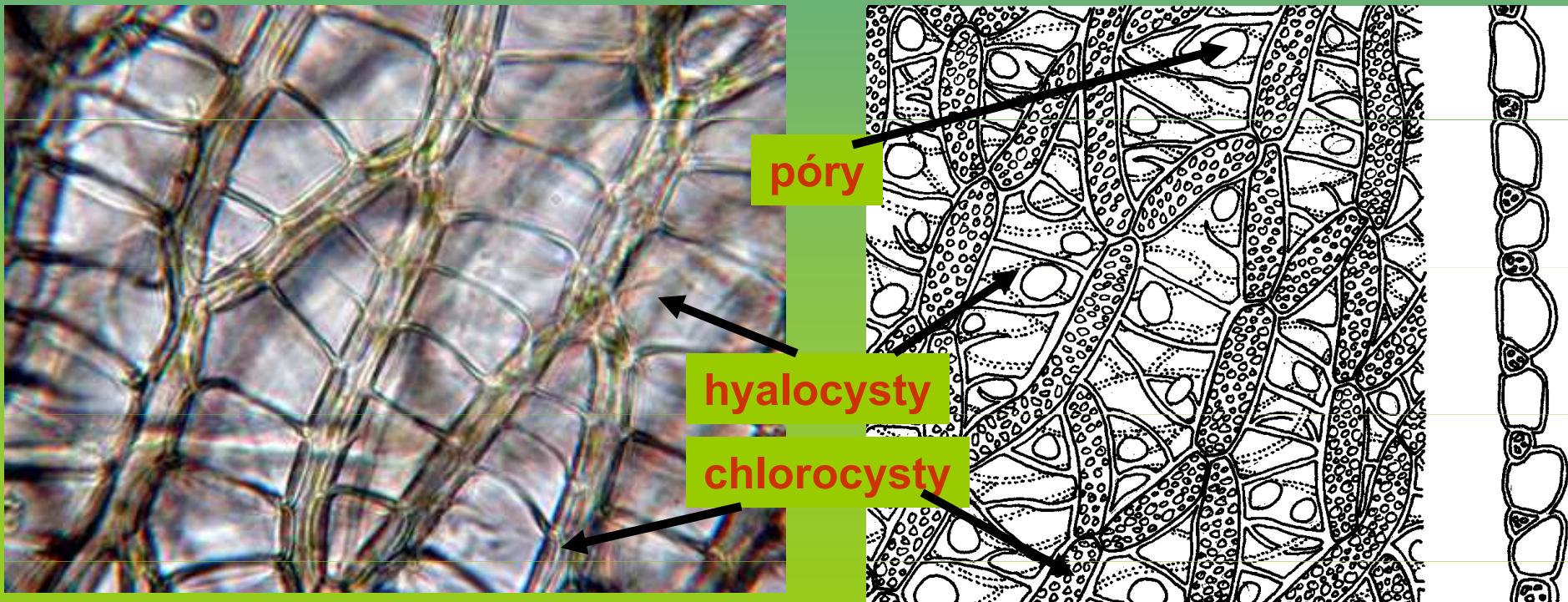
## *Sphagnum* sp. (rašeliník)

- gametofyt
  - kauloid (lodyžka)
  - fyloidy (lístky)
  - rhizoidy (kořínky) **chybí**
- lodyžní lístky tvarově odlišné od větevních
- nahloučené lístky v horní části lodyžky tvoří **hlavičku**



# *Sphagnum* sp. (rašeliník)

- fyloidy (lístky) bez žebra
- tvořeny 2 typy buněk
  - zelené **chlorocysty** (asimilační funkce)
  - bezbarvé **hyalocysty** (zásobárna vody)



<http://www.uni-koeln.de/math-nat-fak/botanik/lehre/exkursionen/kleineexkursionen/moose/sphagnum/sphagnum2.jpg>

<http://biodidac.bio.uottawa.ca/ftp/BIODIDAC/Botany/Bryophyt/DIAGBW/Spha001b.gif>

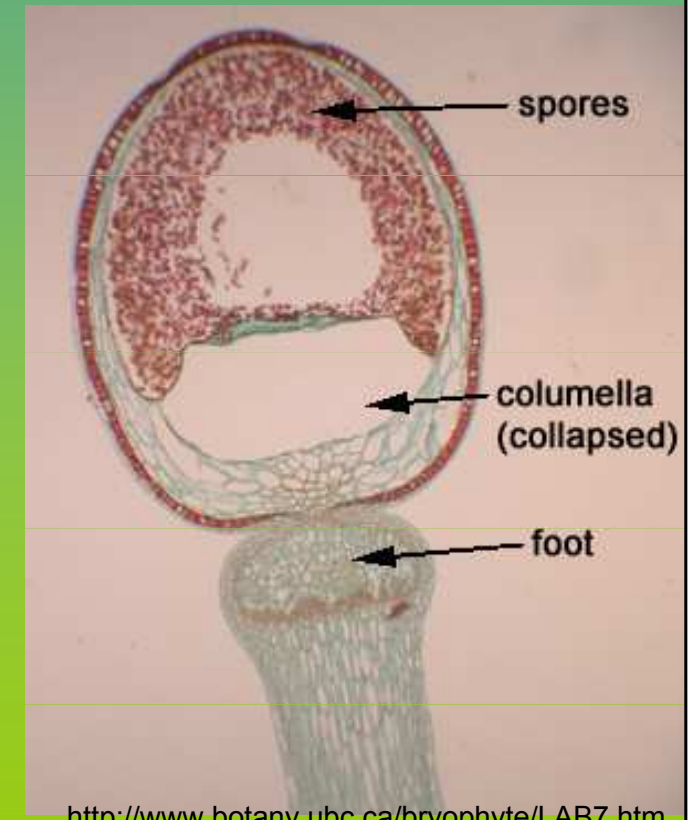
příčný řez

## *Sphagnum* sp. (rašeliník)

- sporofyt nevýrazný
  - krátký štět
  - kulovitá tobolka bez čepičky
  - střední sloupek **columella** nedosahuje až k víčku tobolky



<http://www.botany.ubc.ca/bryophyte/LAB7.htm>



<http://www.botany.ubc.ca/bryophyte/LAB7.htm>

oddělení: *Bryophyta* (mechy)

třída: *Bryopsida*



# *Polytrichum commune* (Ploník obecný)

## ▪ gametofyt

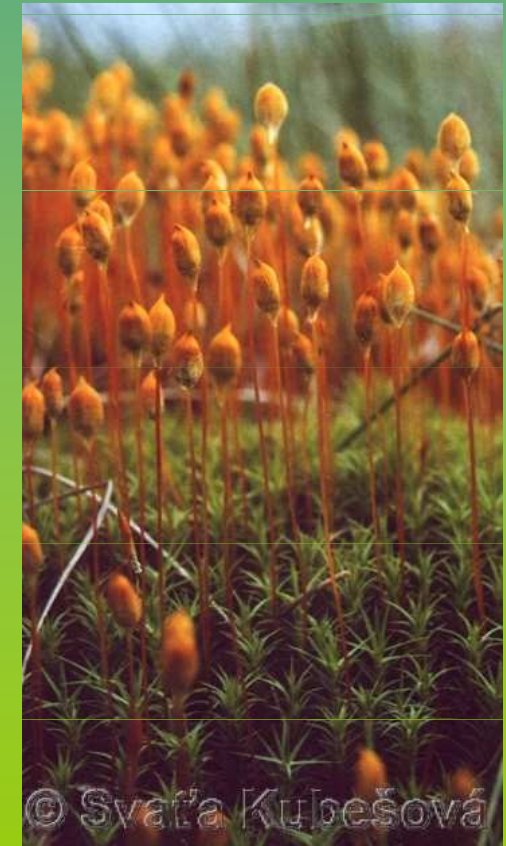
- rhizoidy
- kauloid (náznaky cévních svazků)
- fyloidy (šídlovité, střední žebro)
- čepička je červenohnědá a kryje celou tobolku



# *Polytrichum commune* (Ploník obecný)

## ▪ sporofyt

- noha, dlouhý štět
- dokonale vyvinutá tobolka
- přímá, vodorovná, ostře hranatá
- krk (**collum**), **výtrusnice** (urna)
- prstenec a víčko (**operculum**)





## ***Mnium affine*** (měřík příbuzný)

### ▪ gametofyt

- rhizoidy
- fyloidy
- kauloid

- vzpřímené, spirálně olistěné, často fertlilní
- poléhavé, sterilní

### ▪ sporofyt – dlouhý štět a tobolka, často nící



## *Mnium affine* (měřík příbuzný)

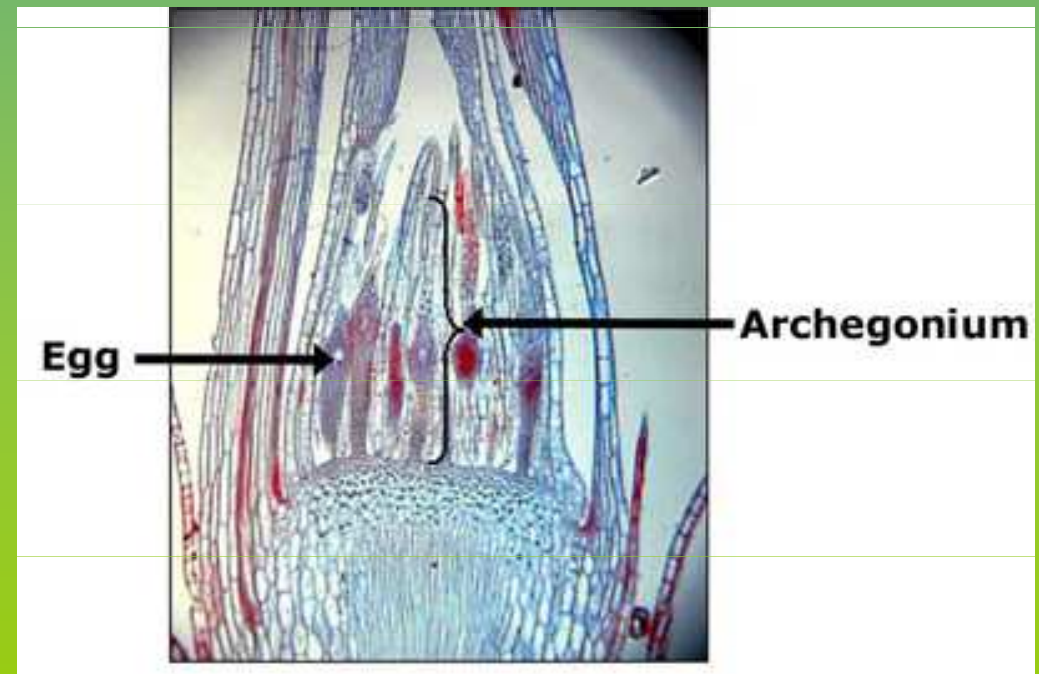
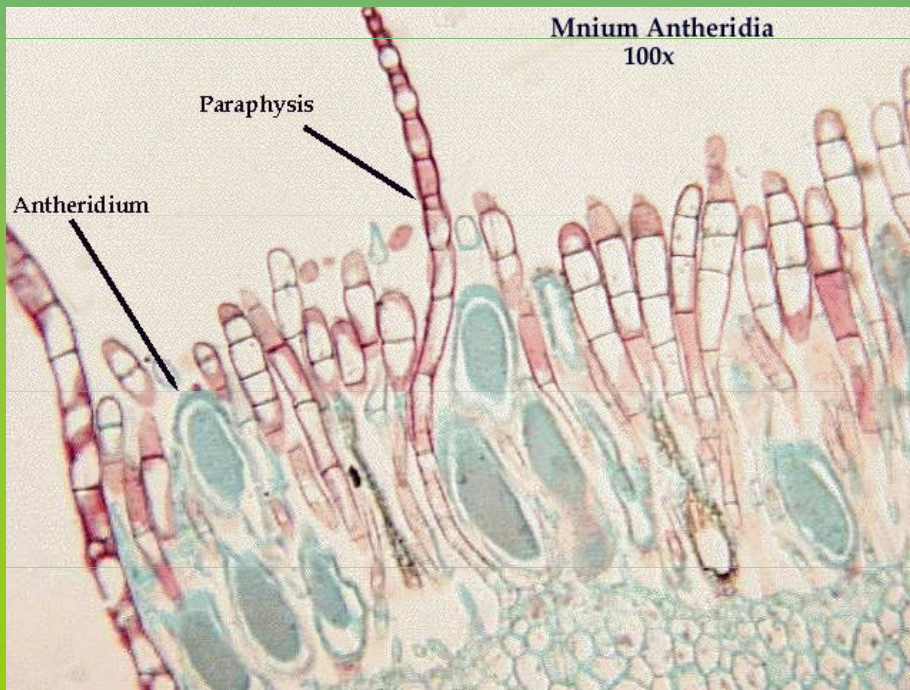
- fyloid tvořen diferencovanými buňkami
  - protáhlé buňky na okraji
  - kulovité buňky ve středu čepele
  - protáhlé buňky střední žilky



<http://www.microscopies.com/DOSSIERS/Magazine/Articles/QX3/mnium2.jpg>

## *Mnium affine* (měřík příbuzný)

- **antheridia** - stěna tvořena jednou vrstvou buňek
  - biciliátní **spermatozoidy**
- **archegonia** - lahvovitý tvar
  - jedna **oosféra**
- antheridia + archegonia
  - obklopena **parafyzami**
  - udržují vlhkost potřebnou k oplození



## *Funaria* sp. (zkrutek)



- **peristom** (obústí)  
lem silně hygroskopických  
výrůstků na ústí výtrusnice