

# Biogeografické členění ČR

– výsledky a úkoly

# Problematičnost biogeografických členění

- Složitost problematiky – fyto, zoo-,
- Zohlednění historie u potenciální bioty – „neznámo“
- Důsledek – využití pomocných ukazatelů

# Historie biogeografických regionalizací ČR

- Zoo – Mařan 1956-65
- Fyto – Meusel 1965
- Zoo – Zelený 1972
- Bio – Raušer 1972
- Sosi – Petříček 1982-1991
- Fyto – Hendrych 1984
- Silvi – Lesprojekt 1985
- Fyto – Skalický 1988

# Hierarchie biogeografického členění geobiocenologické školy

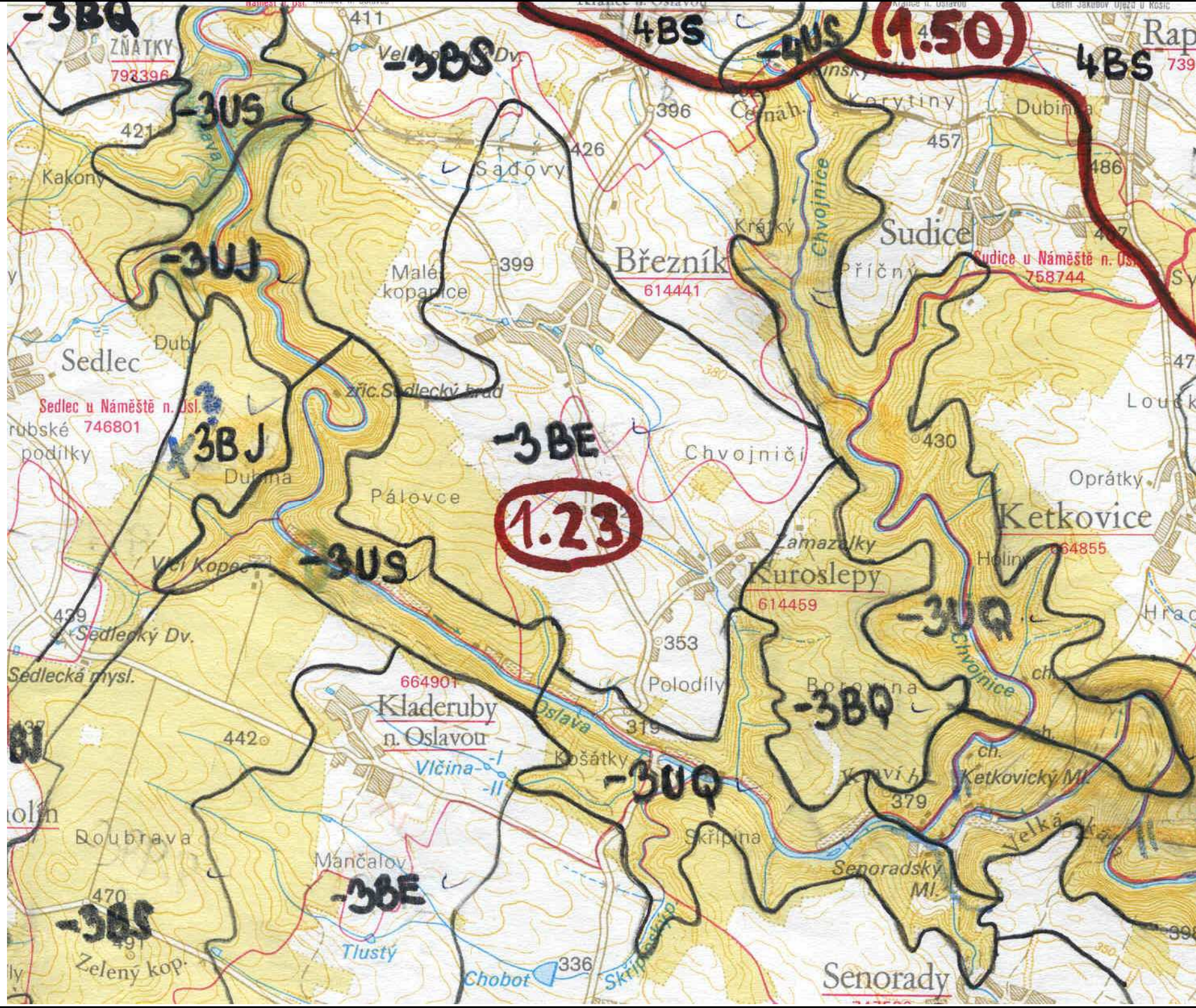
- Biom
- Biogeografická provincie
- Biogeografická podprovincie
- Biogeografický region (bioregion)
- Biochora
- Skupina typů geobiocénu
- Typ geobiocénu

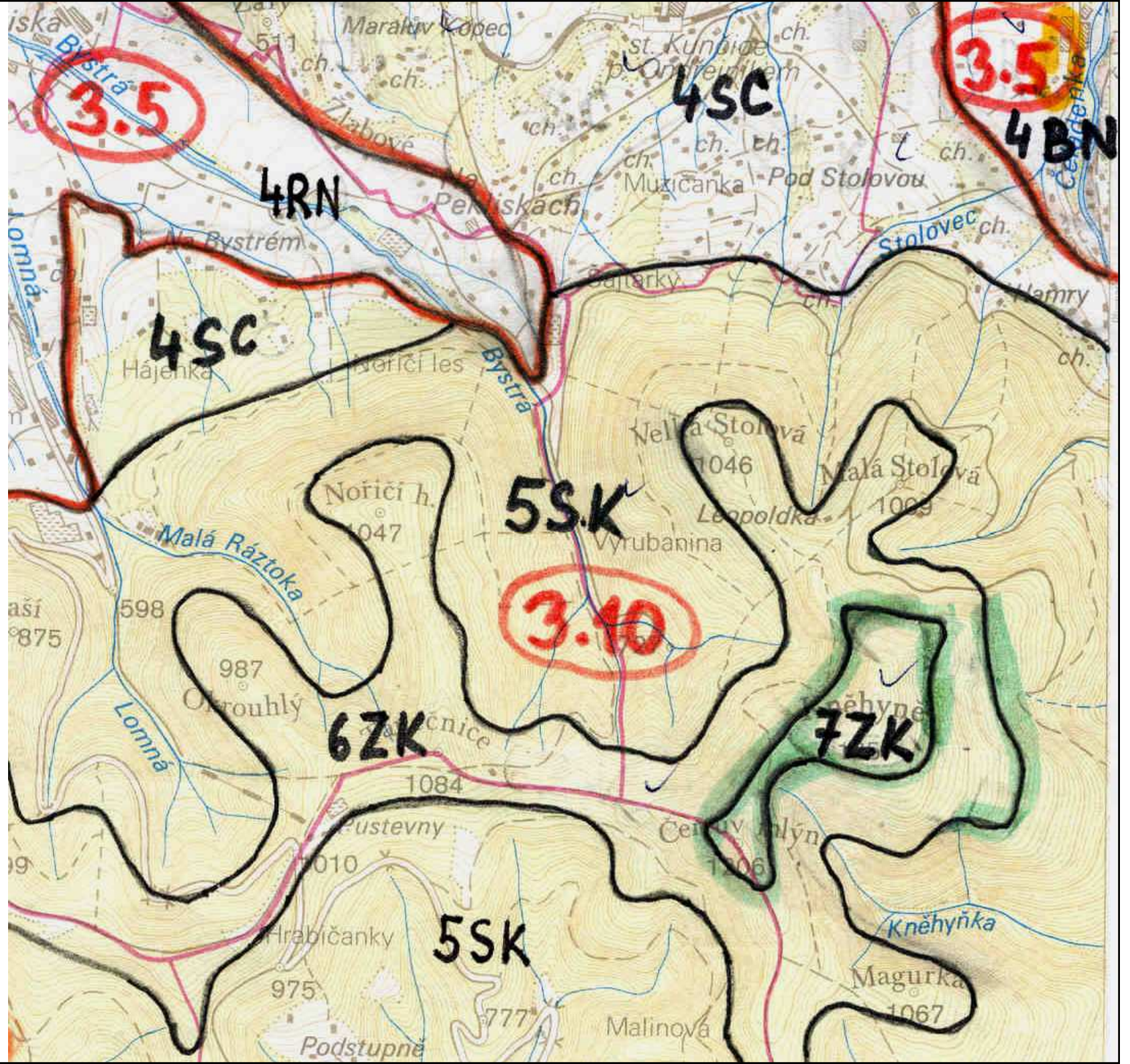
# Historie biogeografického členění geobiocenologické školy

- **30. Léta 20. Stol. – Zlatník**
- **50. Léta 20. Stol – Slovensko – ofic. přístup**
- **1971 – Buček, Lacina – Geografický ústav**
- **1983 – Pálava – pro ÚSES**
- **1986 – první biochory a bioregiony – Jm kraj – Culek+kol.**
- **1995 – Bioregiony, podprovincie + popis**
- **1999 – Charakteristiky STG – Buček+Lacina**
- **2005 – Vymezení + Charakteristiky biochor – Culek + kol.**

# Výsledky biogeografického členění ČR

- **1 biom**
- **2 provincie**
- **4 podprovincie**
- **91 bioregionů**
- **150 skupin typů geobiocénů**
- **366 typů biochor, cca 10 000 segmentů**
- **??? Typů geobiocénů**







# Biochory České republiky

Culek Martin a kol. (2005): Biogeografické členění ČR, II.

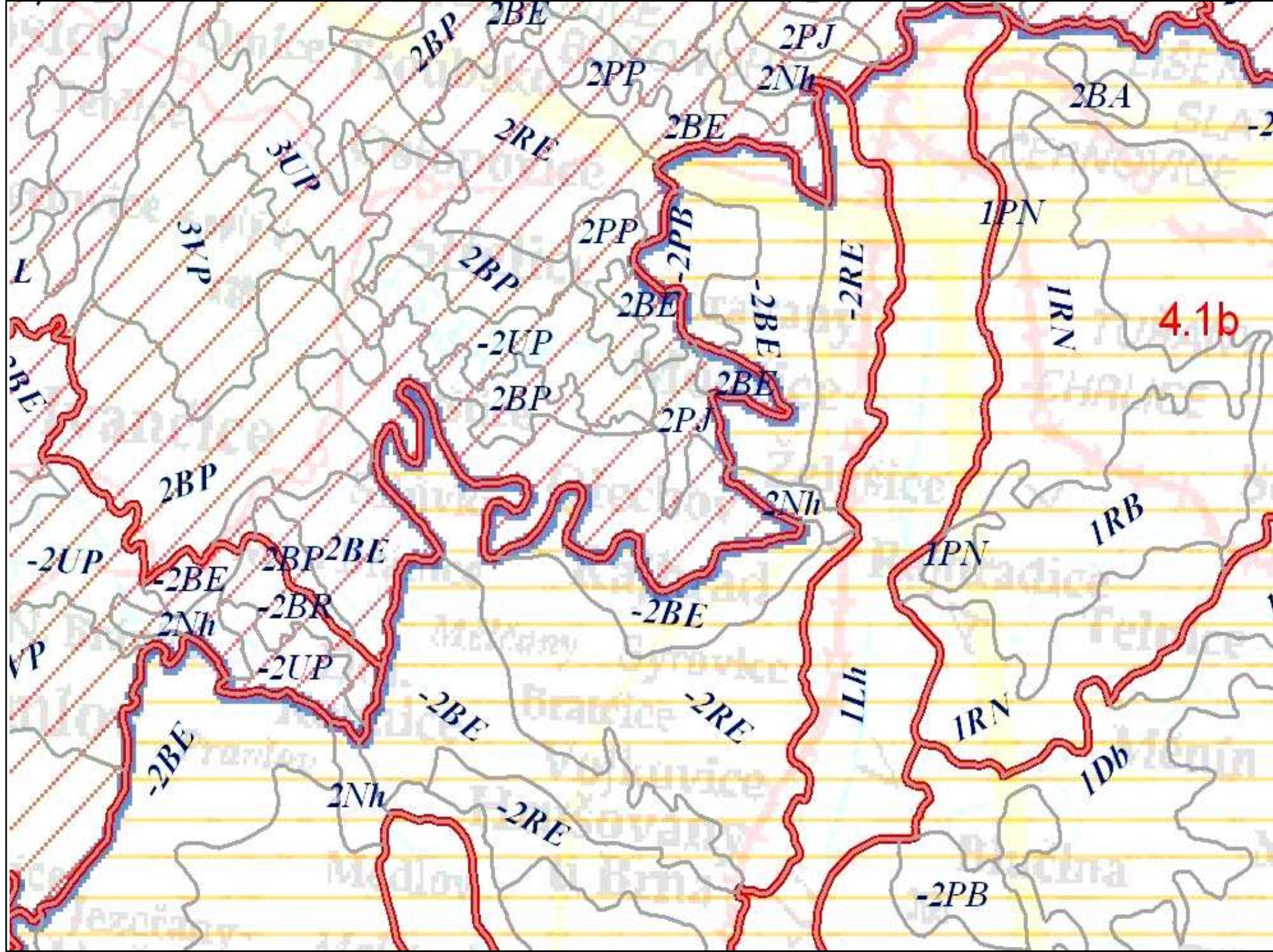
## Bioregiony

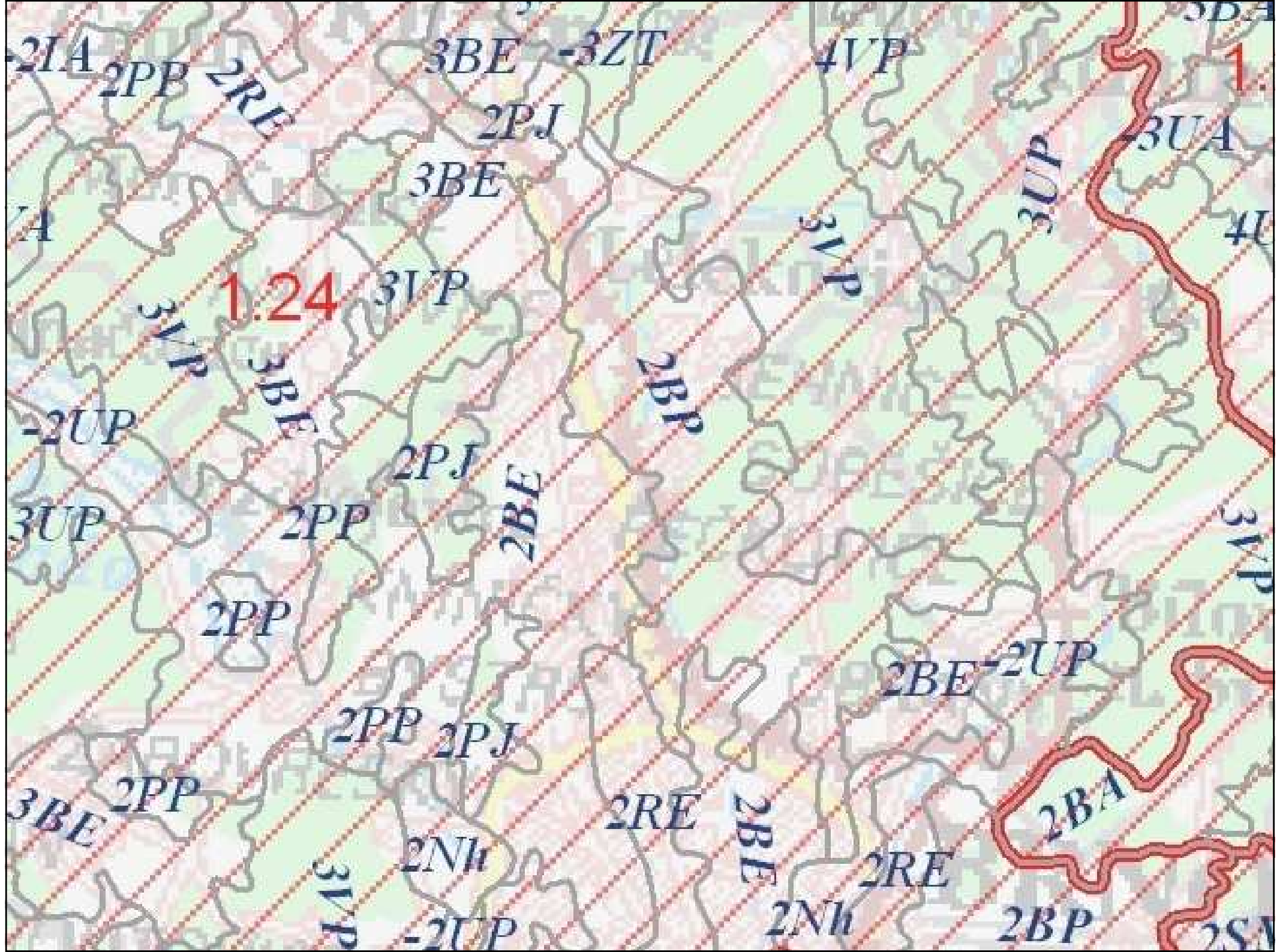
1.1 Moravský	1.3 Ústecký	1.7 Českobudovský	1.8 Pevňanský
1.10 Třeboňský	1.30 Českobudovský	1.50 Vítkovický	1.9 Čáslavský
1.11 Prostějovský	1.31 Třebíčský	1.51 Štýbský	1.9 Václavský
1.12 Litavský	1.32 Děčínský	1.52 Drahenský	2.2 Opavský
1.13 Opatovský	1.33 Kokoňský	1.53 Šumperk	2.5a Olomoucký A
1.14 Mlýnský	1.34 Raká	1.54 Nedožický	2.5b Olomoucký B
1.15 Votavský	1.35 Středočeský	1.55 Krasovický	2.5c Olomoucký C
1.16 Rakovnicko-Žitavský	1.36 Žitavobudovský	1.56 Znojemský	2.4 Podolský
1.17 Litavský	1.37 Podkrušický	1.57 Mladenský	3.1 Žatecko-Litavský
1.18 Karišvický	1.38 Březenský	1.58 AOK	3.10 Břežský
1.19 Křivčický	1.39 Starecký	1.59 Křibovický	3.11 Krasický
1.2 Bpý	1.4 Banský	1.6 Mladobolšovský	3.2 Chrástský
1.20 Námý	1.40 Hrázovský	1.60 Hornobřezský	3.3 Hrázský
1.21 Bečovský	1.41 Plzeňský	1.61 Čáslavský	3.4 Hrázský
1.22 Považský	1.42 Sušický	1.62 Sazavský	3.5 Podbořský
1.23 Arnspercký	1.43 Českobudovský	1.63 Novobřezský	3.6 Mladobřezský
1.24 Březenský	1.44 Bpý	1.64 Bpý	3.7 Ústecký
1.25 Mavřínský	1.45 Nový	1.65 Zlínský	3.8 Hrázský
1.26 Chabařovicko-Sokolovský	1.46 Pálavský	1.66 Laskovický	3.9 Vavřínský
1.27 Tachovský	1.47 Novobřezský	1.67 Hornobřezský	4.1a Lachovický A
1.28 Píseňský	1.48 Mladobolšovský	1.68 Kroměřížský	4.1b Lachovický B
1.29 Hrázský	1.49 Želčovský	1.69 Mladobolšovský	4.2 Mladobolšovský
		1.7 Prácheňský	4.3 Hrázský
		1.70 Jevický	4.4 Hrázský
		1.71 Chomutovský	4.7 Dyjskohorný

## Legenda

- Biochory
- Bioregiony
- Podprovincie
- hercovská
- karpatská
- panonská
- polonská







# Využití biogeografických regionů a podprovincií

- Projekční praxe – ÚSES
- Povinný územně analytický podklad pro ÚP
- Hodnocení krajinného rázu - rámce
- [www.biblioteka.cz](http://www.biblioteka.cz)
- Výuka
- Lesnictví?

# Využití biochor

- Projekční praxe – návrhy a revize vymezených ÚSES
- Povinný územně analytický podklad pro ÚP
- Podklad pro vymezení oblastí a míst krajinného rázu – při hodnocení
- Výuka
- Lesnictví?

# Využití skupin typů geobiocénů

- Návrhy ÚSES místního významu
- Ochrana přírody – výběr VKP, MZCHÚ
- Výuka
- Lesnictví – Slovensko – lesnická typologie

# Využití typů geobiocénů

- Nezpracovány
- Chybí metodika?
- Využity výjimečně – upřesnění biotopu
- Potřebné?

# Úkoly

- Zoosložka !! – zvláště méně pohybliví živočichové
  - Podklady z r. 1999
  - Doc. Vašátko
  - ???
- Periodická aktualizace informací
- Rozhodnout, co s typy geobiocénů