

# Typologie české krajiny

Jiří Lőw, Martin Culek, Pavel Hartl,  
Jaroslav Novák

# Důvody projektu:

- naplnění Evropské úmluvy o krajině
- sjednocení pohledu na rázovitost a pestrost naší krajiny

# Cíle projektu:

- **Péče o rázovitost české krajiny**
  - **diferenciace krajin ČR**
  - **vzácnost typů krajinného rázu v ČR**
  - **diferencovaná péče o typy krajinného rázu**

# Metodika práce

- vychází z evropských krajinných megatypů zemědělské krajiny
  - **semibocage - polootevřená** zemědělská krajina
  - krajina středoevropských, scelených, **otevřených** polí (*central collectiv openfields*)
- **detailizace a doplnění**
  - Další logické kroky (již nad rámec tohoto projektu) :
  - Stanovení míry dochovanosti krajinného rázu v rámci jednotlivých typů
  - Zajistit legislativní ochranu krajín s nejdochovalejším krajinným rázem ve všech typech krajín.

# **TYPY KRAJIN ČESKÉ REPUBLIKY**

**Vznikly syntézou tří složek (rámcových typů krajín)**

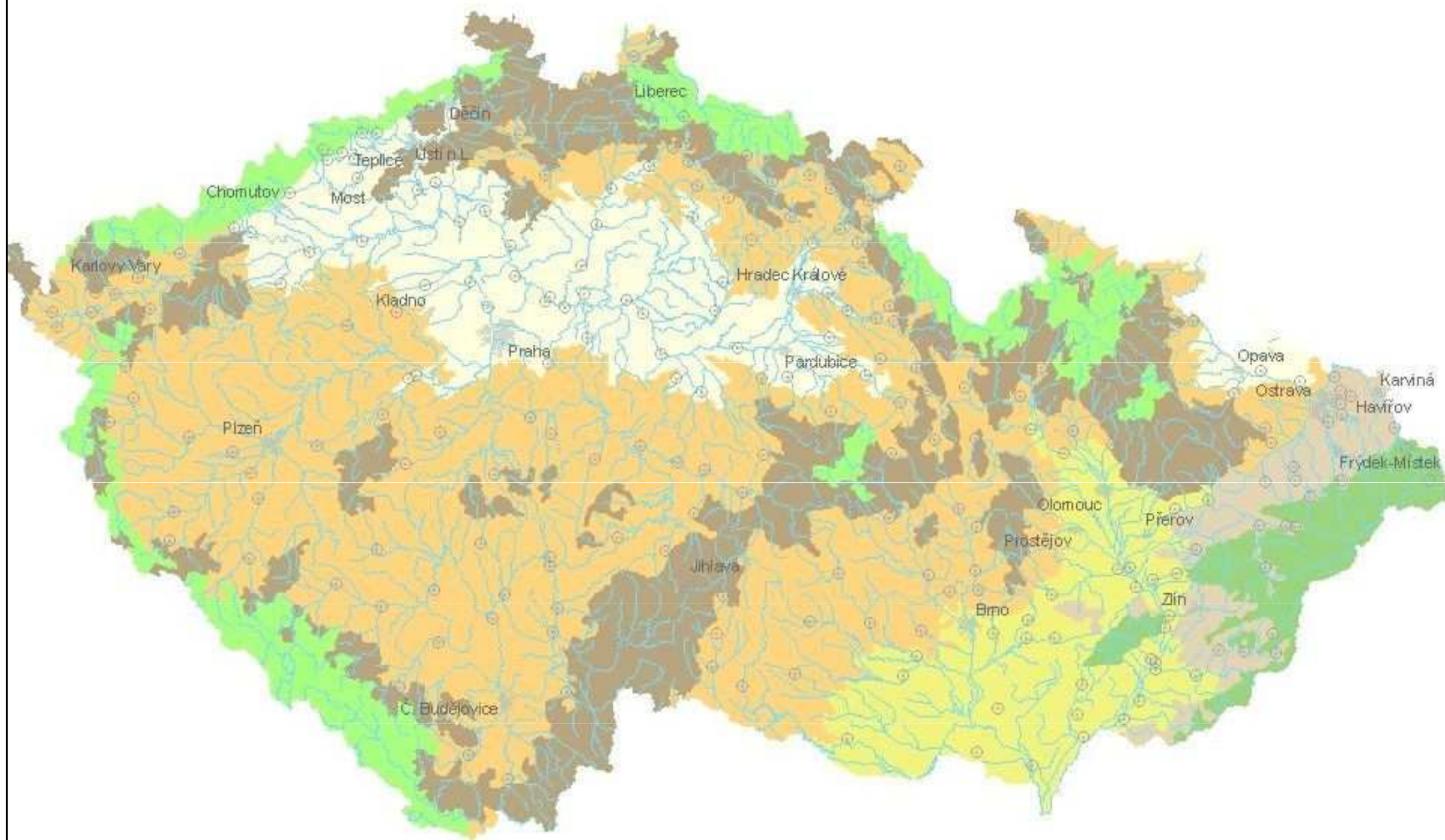
- sídelní typ krajín**
- typ krajín dle využití území**
- typ krajín podle georeliéfu**

# Rámcový sídelní typ krajín

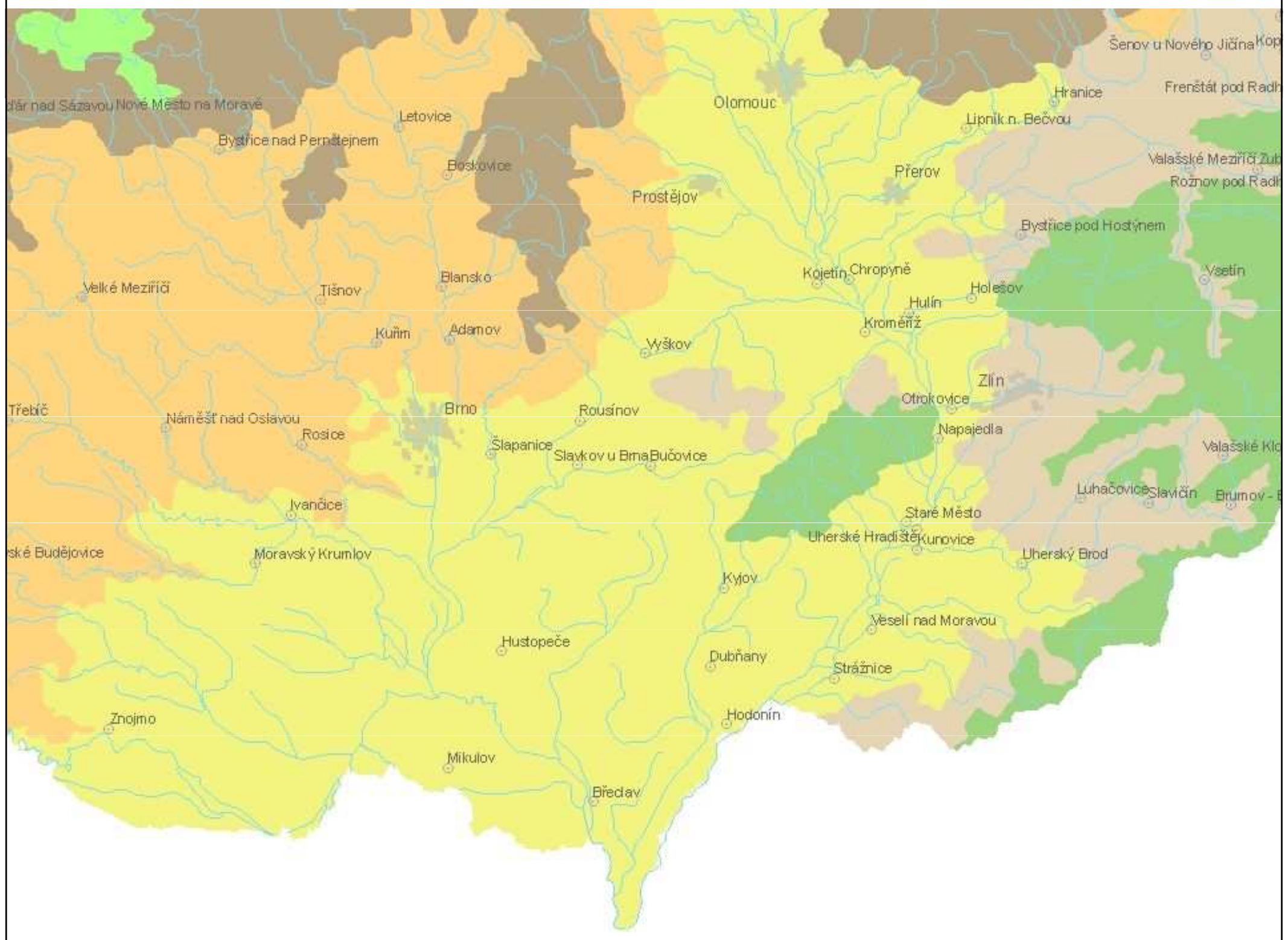
- **historické typy venkovských sídel a jejich plužin**
  - **vývoj osídlení krajiny**
  - **vegetační stupňovitost + biogeografické podprovincie**
- **celkem vymezeno 7 rámcových sídelních typů krajín**

# Rámcové sídelní typy krajin

- 1. stará sídelní krajina Hercynica a Polonica**
- 2. stará sídelní krajina Pannonica**
- 3. vrcholně středověká sídelní krajina Hercynica**
- 4. vrcholně středověká sídelní krajina Carpatica**
- 5. pozdně středověká sídelní krajina Hercynica**
- 6. novověká sídelní krajina Hercynica**
- 7. novověká sídelní krajina Carpatica**







# Rámcové krajinné typy způsobů využití území

- způsobu využití krajiny odpovídá typ aktuálního pokryvu
- vymezeno 7 rámcových krajinných typů způsobů využití území

# **Rámcové krajinné typy způsobů využití území**

**Z – zemědělské krajiny**

**M – lesozemědělské krajiny**

**L – lesní krajiny**

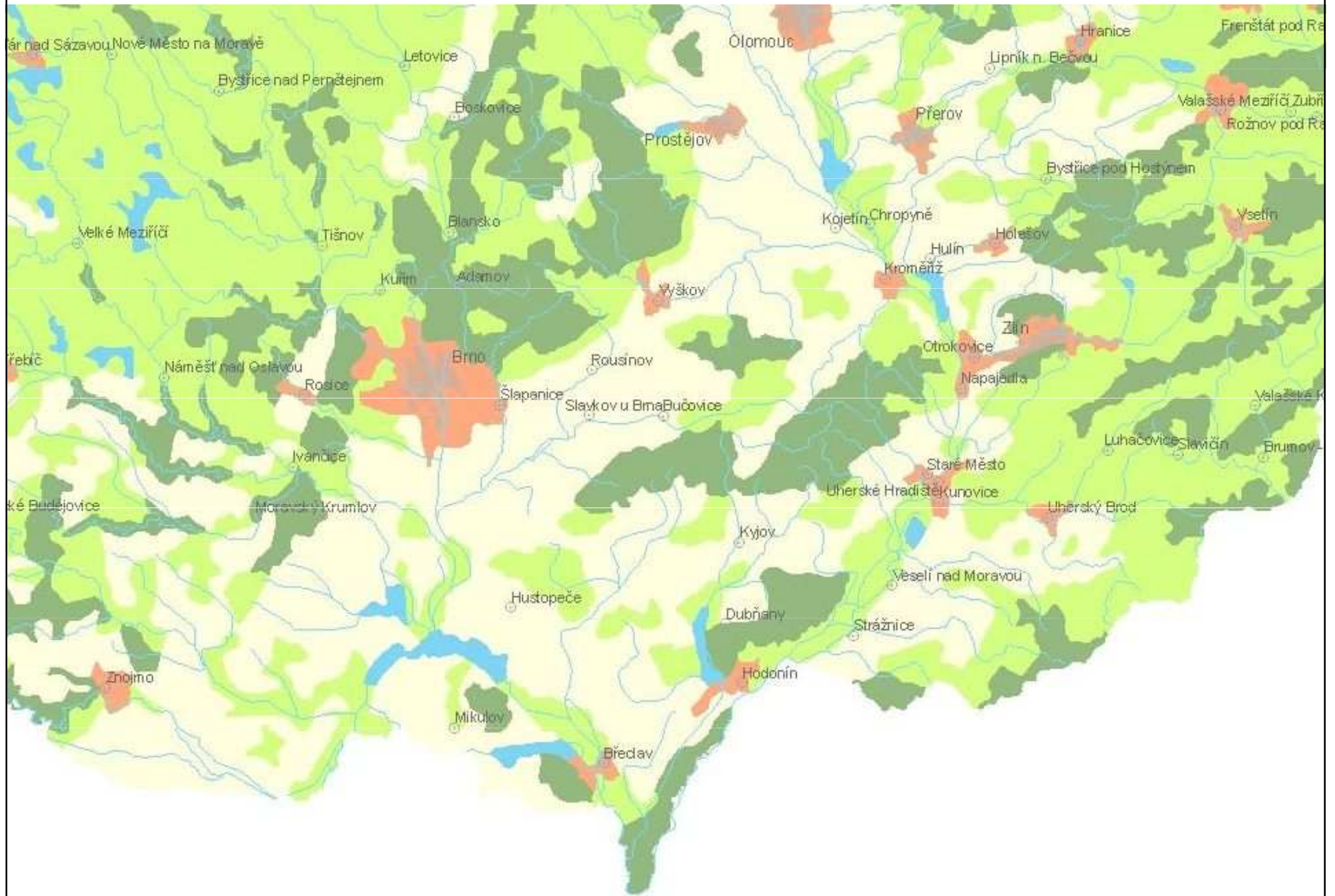
**H – krajiny horských holí**

**R – rybniční krajiny**

**U – urbanizované krajiny**

**X – bez vymezeného pokryvu**





# **Rámcové krajinné typy dle georeliéfu**

- **Vymezeno 19 rámcových typů krajiny dle georeliéfu + 1**
- **Zohledněna:**
  - **Výraznost georeliéfu z hlediska krajinného rázu**
  - **Vzácnost typu georeliéfu**

# **Rámcové krajinné typy dle georeliéfu I.**

- 1 – běžné krajiny pahorkatin starosídelních oblastí**
- 2 – běžné krajiny pahorkatin a vrchovin Hercynica**
- 3 – běžné krajiny pahorkatin a vrchovin Carpatica**
- 4 – krajiny plošin a rovin**
- 5 – krajiny rozřezaných tabulí**
- 6 – krajiny nesespecifických hornatin**
- 7 – krajiny sopečných pohoří**
- 8 – krajiny vysoko položených plošin**
- 9 – krajiny vátých písků**
- 0 – těžební krajiny**

# **Rámcové krajinné typy dle georeliéfu II.**

**11 – krajiny širokých říčních niv**

**12 – krasové krajiny**

**13 – krajiny výrazných svahů a skalnatých horských  
hřbetů**

**14 – krajiny ledovcových karů**

**15 – krajiny zaříznutých údolí**

**16 – izolované kužely a kupy**

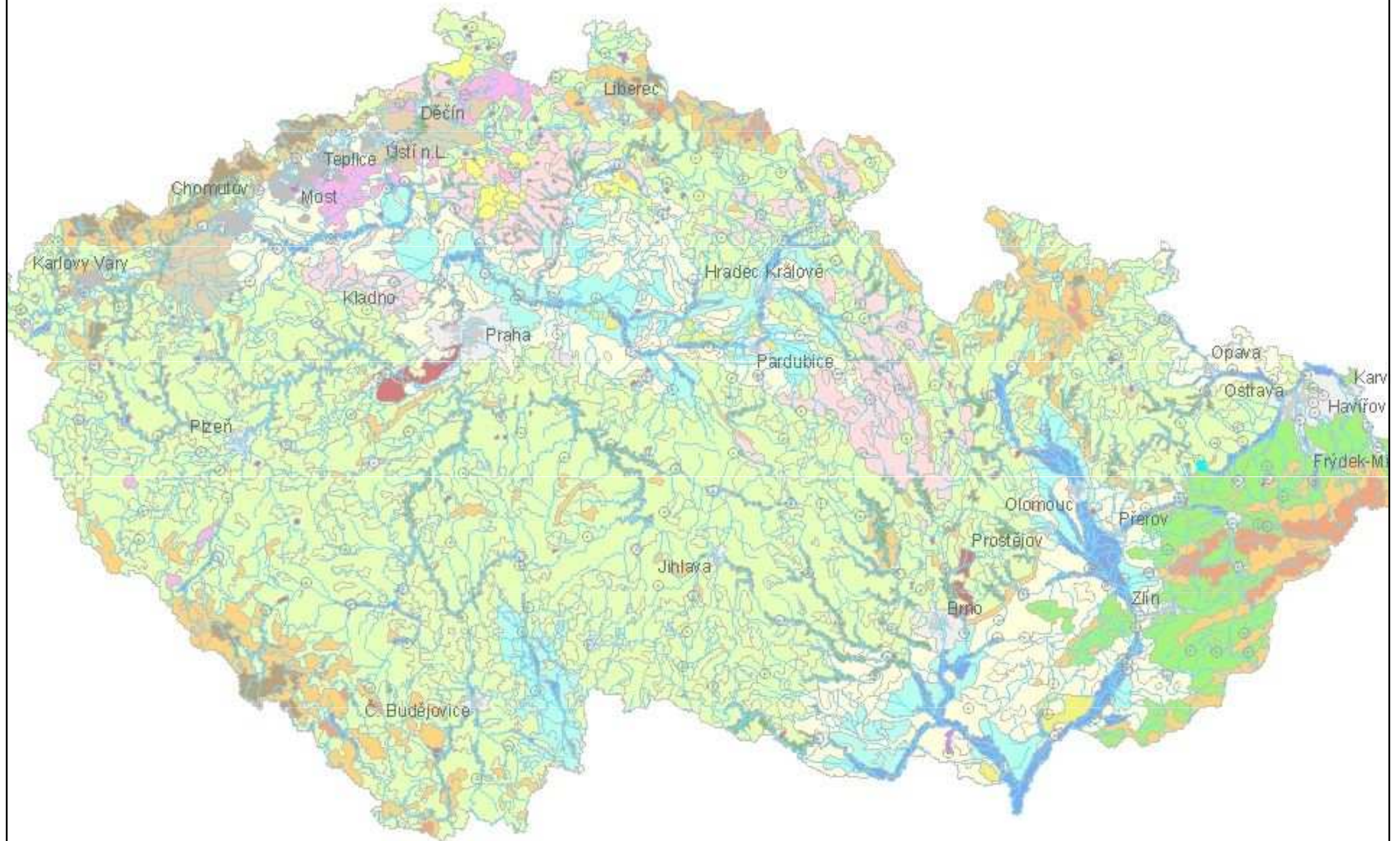
**17 – krajiny kuželů a kup**

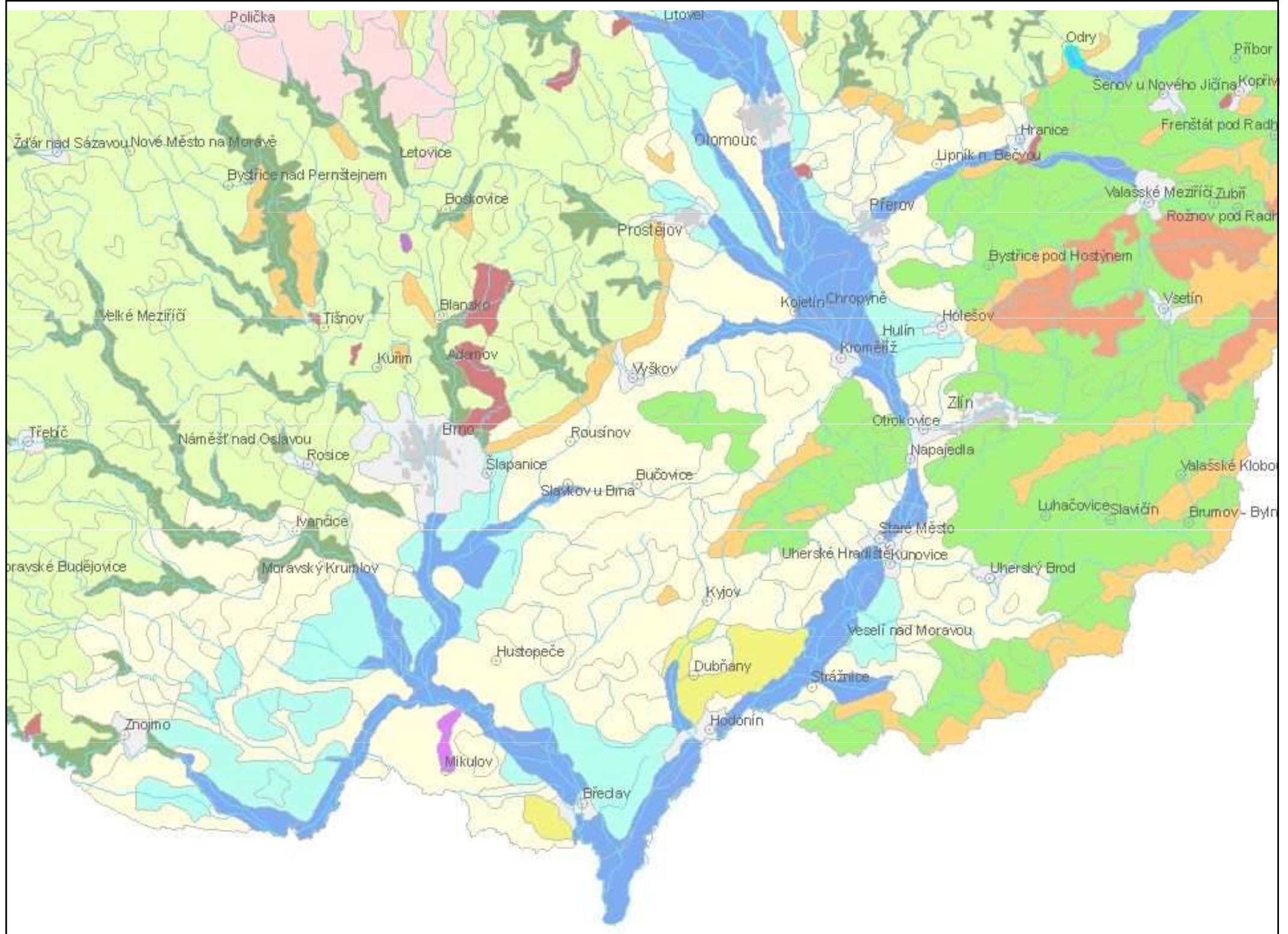
**18 – krajiny vápencových bradel**

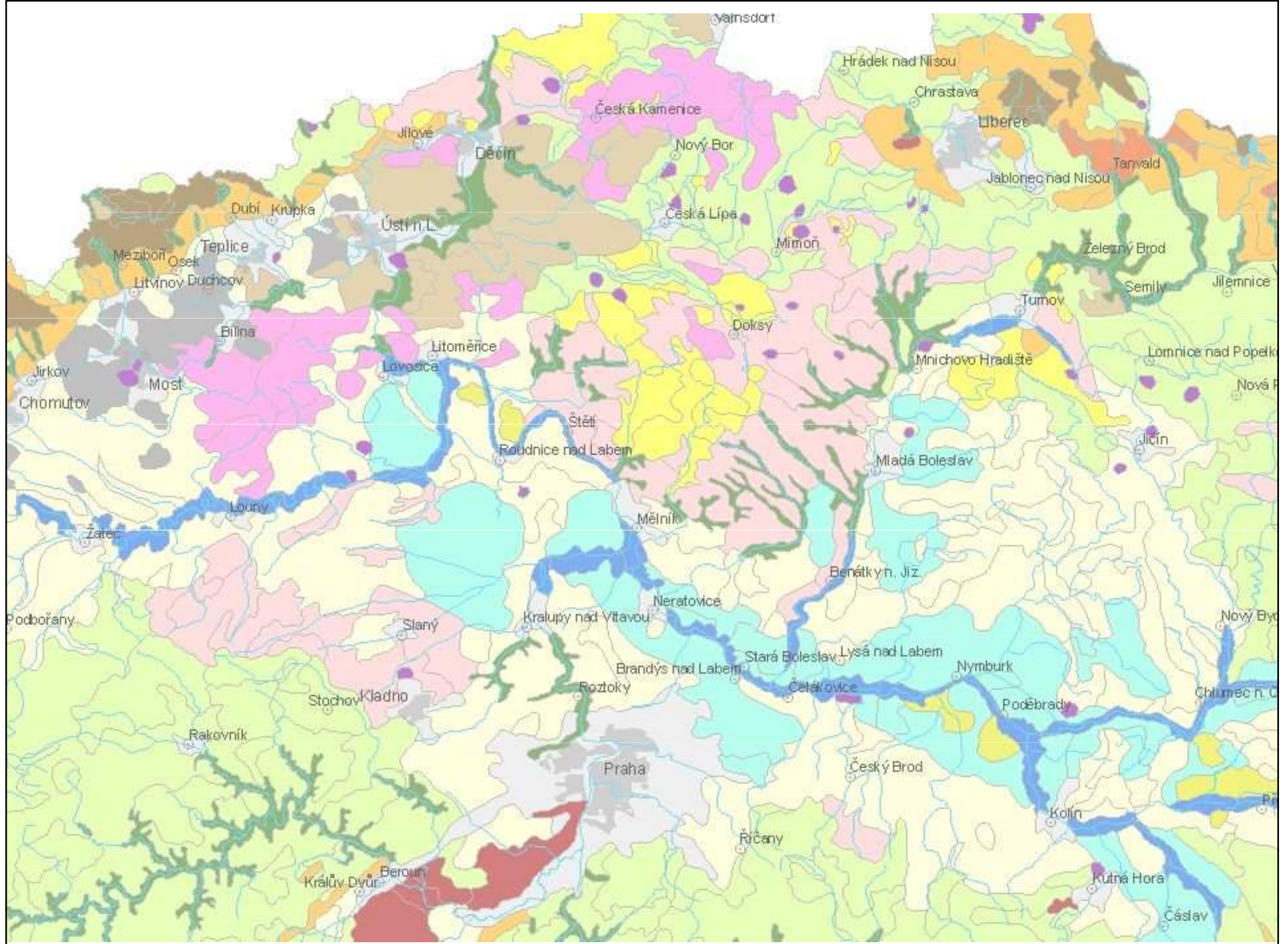
**19 – krajiny skalních měst**

**0 – krajiny bez vylišeného reliéfu**









# Mapa krajinných typů ČR

- Vznik syntézou složek
- 3 – místný kód, např. **3L13**
- **Možných 938 kombinací**
- **Vymezeno celkem 160 typů krajín ČR**
- vymežováno v měřítku 1: 200 000



**Děkujeme za pozornost**

J. L'ow, M. Culek, P. Hartl, J. Novák