

Ochrana přírody, ÚSES

HISTORIE OCHRANY PŘÍRODY V ČR _ 1

- **Od 14.- stol. – ochrana lesů**
- **Od 16. stol. šlechtici – ochrana lesů, velké zvěře**
- **17. stol. lesní řády pro panství**
- **1754 – zemské úpravy hospodaření v lesích**
- **18. stol. – zemské předpisy – lovná zvěř, ptactvo, vodní zdroje**
- **28. 3. 1838 - hr. Buquoy: Žofín (NPR Žofínský prales)**
- **28. 4. 1838 Hojná voda**

HISTORIE OCHRANY PŘÍRODY V ČR _ 2

- **1849 – Česká lesnická jednota – exkurse – návrh ochrany Boubína**
- **1858 – kníže Jan Adolf Schwarzenberg – Boubín (20 ha) – první z vědeckých důvodů**
- **Další soukromé rezervace koncem 19. stol a později**
- **1903 – kníže Jan II. z Lichtenštejna: první rezervace v Markrabství Moravském – Keprník-Vozka (172 ha)**
- **1933 – První československý zákon – rezervace**

HISTORIE OCHRANY PŘÍRODY V ČR _ 3

- **Po r. 1945 – rozvoj (1946 – rezervace na Pálavě)**
- **1956 – Zákon o ochraně přírody – CHKO, NP**
- **70. léta 20. stol. – vyhlašování CHKO**
- **80. léta 20. stol – umrtvení SOP x CHPV !!**
- **90. léta 20. stol. – zákon 114, rozvoj: CHKO, NP, maloplošná CHÚ, VKP.**
- **První roky 21. stol. – vyznívání**
- **Současnost: 4 NP, 5 CHKO, cca 2350 MZChÚ, přes 200 PřP.**
- **Budoucnost: CHKO: Dolní Pomoraví, Střední Poohří, Brdy, Chřiby, Novohradské hory, Jihlavské vrchy ??**

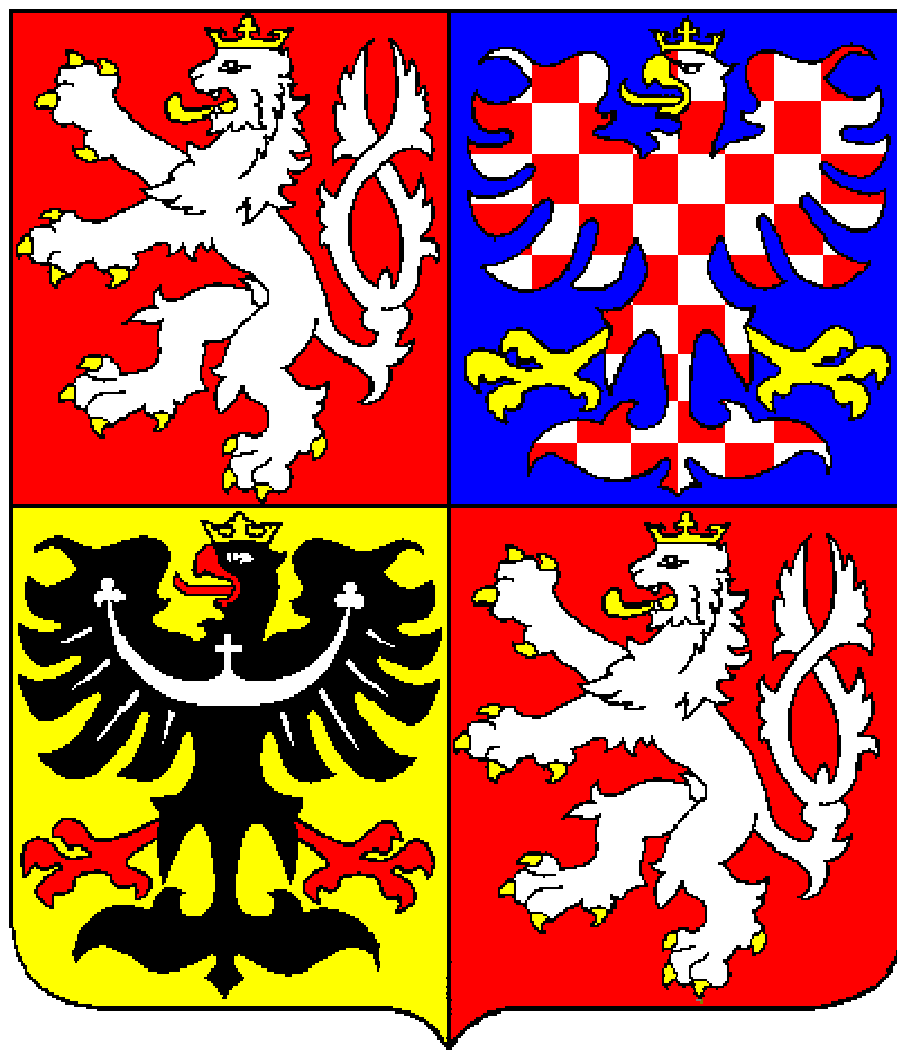
Zákonná ochrana přírody v ČR

- **Specializovaný zákon: 114/92 Sb. + Vyhláška 395/92 Sb.**
- **Podstatná novela: Rok 2004 - EU**
- **Dílčí: ve specializovaných zákonech:**
 - - o vodách
 - - ochrana půdy (zemědělské)
 - - lesní zákon (1995)
 - - myslivecký zákon – konflikt !
 - - zákon o ŽP z r. 1991 – vzduch, půda
 - - zákon o posuzování vlivů na ŽP (EIA)
 - - zákon o posuzování vlivů koncepcí na ŽP

Typy ochrany přírody u nás:

- Obecná – celé území ČR (Vše, co by mohlo zaniknout. VKP, ÚSES, dřeviny mimo les, jeskyně.
Krajinný ráz - PřP)
- Zvláštní:
- zvláště chráněné druhy rostlin, živočichů (dle stupně ohrožení), nerostů a památné stromy.
- zvláště chráněná území:
 - maloplošná: PR, PP, NPR, NPP
 - velkoplošná: CHKO, NP, (PřP).

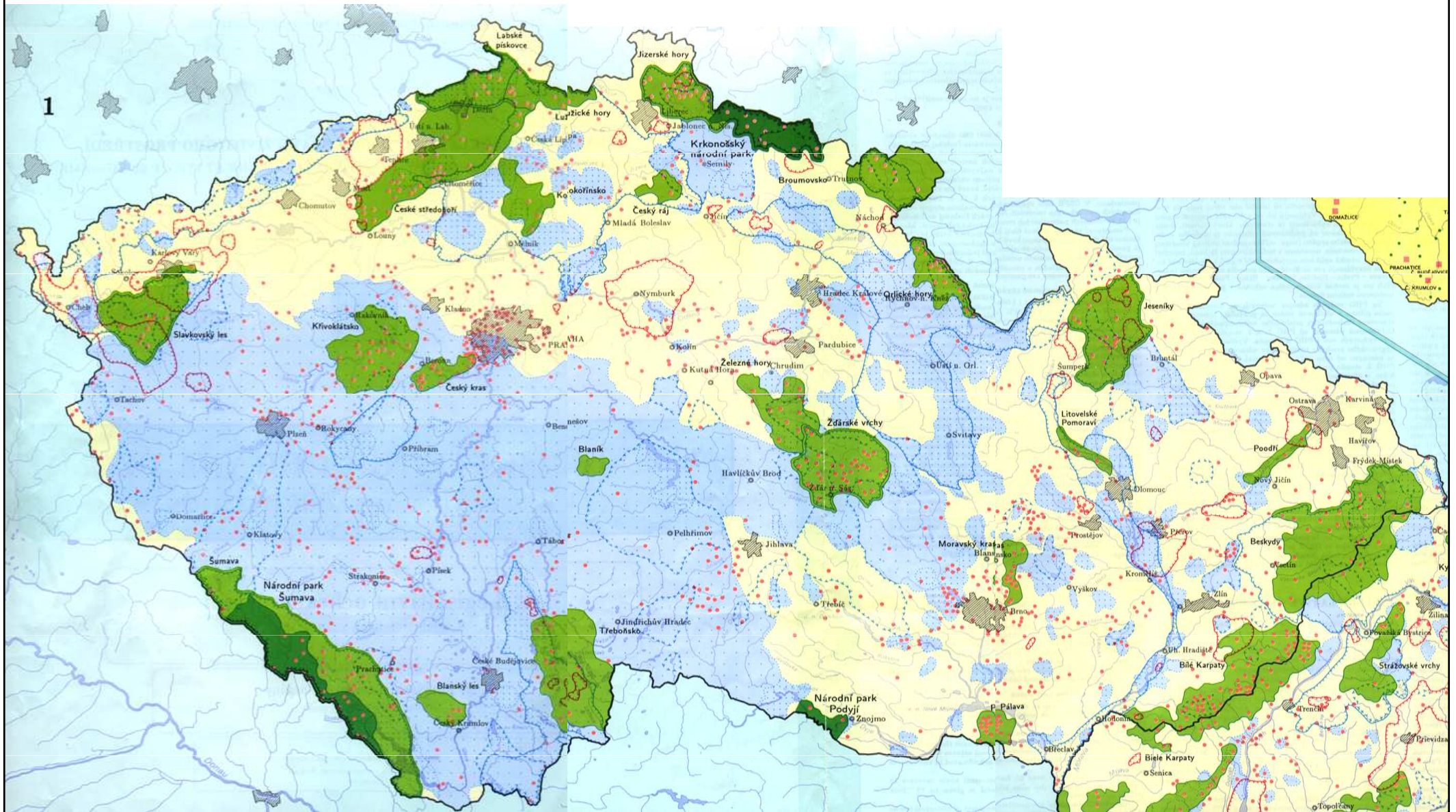
Označení chráněných území



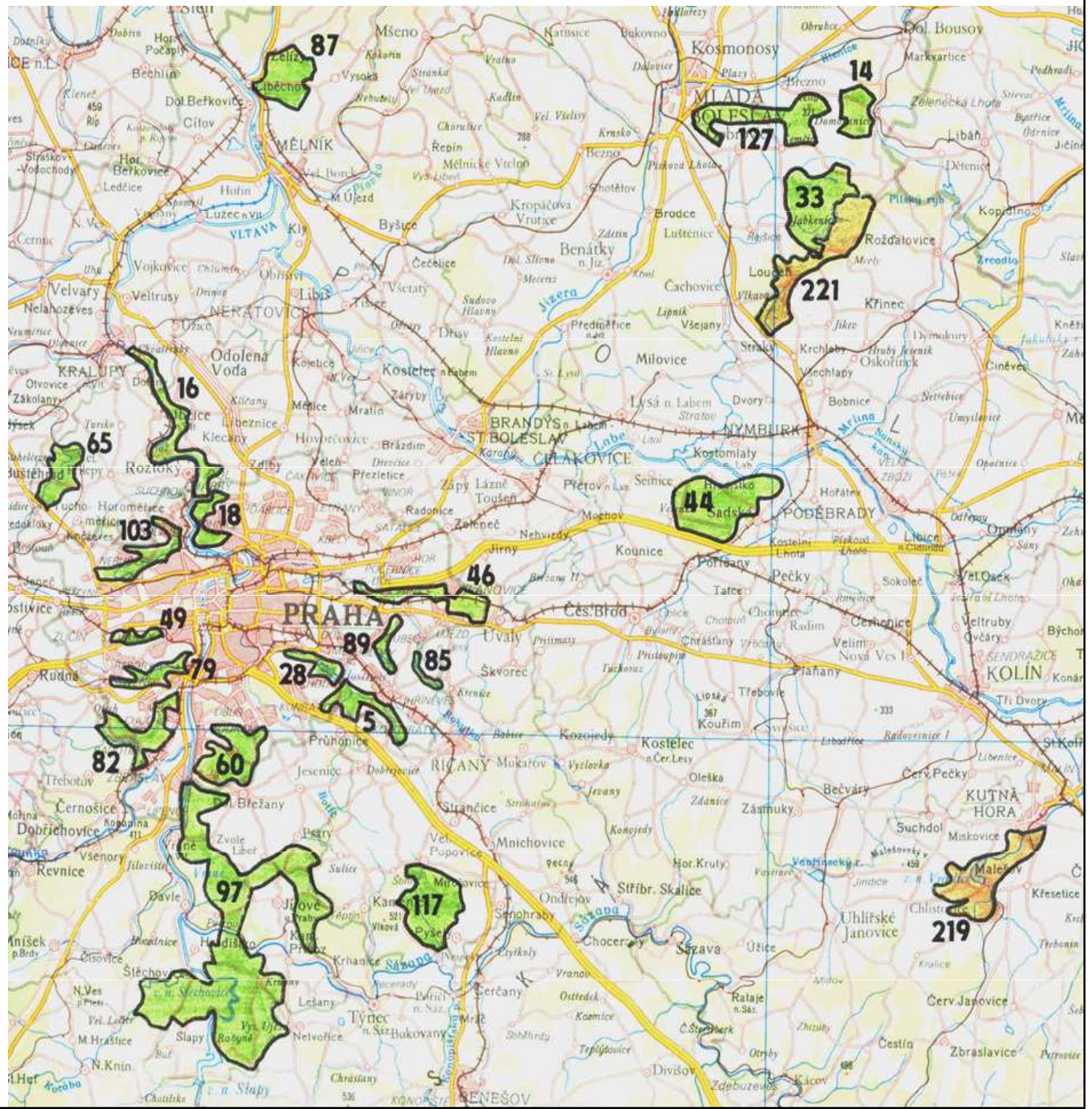
Organizace ochrany přírody v ČR

- **Parlament ČR**
- **Vláda ČR**
- **Ministerstvo ŽP**
- **Krajské úřady**
- **Obce s rozšířenou působností III. stupně**
- **Pověřené obecní úřady**
- **Obecní úřady**
- **Česká inspekce životního prostředí**

CHKO, NP a PHO v ČR



Přírodní parky



ÚSES (ekologická síť)

Definice: Nepravidelná propojená síť ekologicky významných segmentů krajiny, které jsou účelně rozmístěny na základě funkčních a prostorových kritérií.

- **Proč ÚSES:** historie:, cíle:
- **Části:** existující, funkční
částečně funkční
dosud chybějící, navrhované
- **Hierarchické úrovně:** místní (lokální)
regionální
nadregionální (republikový)
[provinciální] – není v zákoně
 - **Legislativa:**
 - **Zákon 114/92 Sb. O ochraně přírody a krajiny**
 - **Vyhláška 395/92 Sb. – k zákonu 114/92 Sb. - definice**

Cíle tvorby ÚSES:

- **Uchování biodiversity (rostlin i živočichů)**
- **Zajištění příznivého působení na okolní méně stabilní krajinu**
- **(Podpora možnosti polyfunkčního využití krajiny)**
- **(Zachování unikátních krajinných fenoménů)**

5 kritérií pro tvorbu ÚSES:

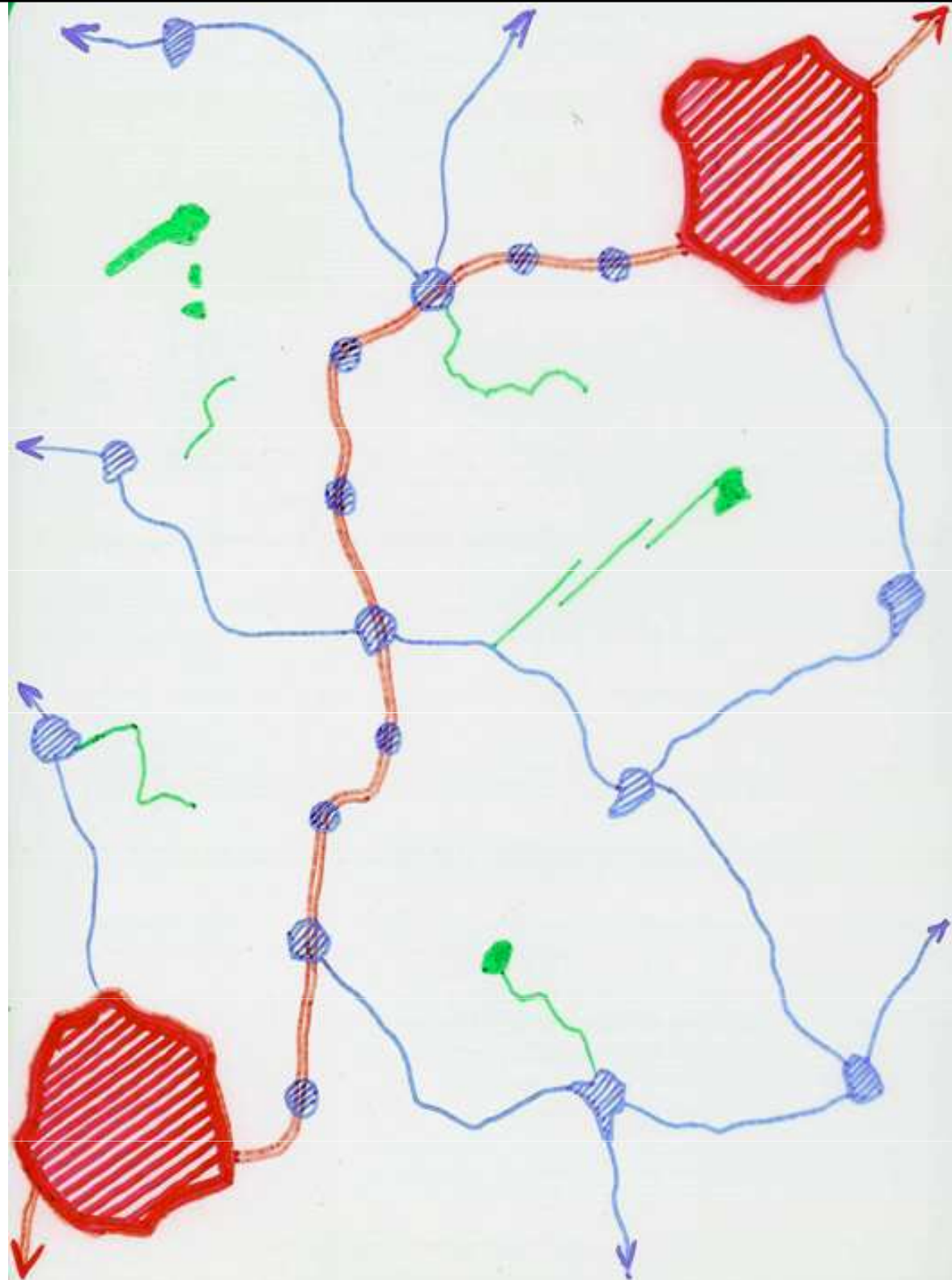
- **1. Diversita potenciálních ekosystémů**
- **2. Prostorové vazby bioty v krajině (migrační trasy => biokoridory)**
- **3. Prostorové parametry (plochy biocenter, šířky, délky biokoridorů)**
- **4. Aktuální stav krajiny**
- **5. Sociální a ekonomické limity a záměry**

ÚSES zajišťuje:

- **Rozmanitost potenciálních přírodních ekosystémů v řešeném území**
- **Nezbytný prostor pro přežití (vývoj): biocentra**
- **Jejich prostorové vazby (biokoridory x bariéry) a prostor pro migraci**

Schéma ÚSES

- **Nadregionální ÚSES** (zde není)
- **Regionální** (červený)
- **Místní** (modrý) vč. interakčních prvků (zeleně)

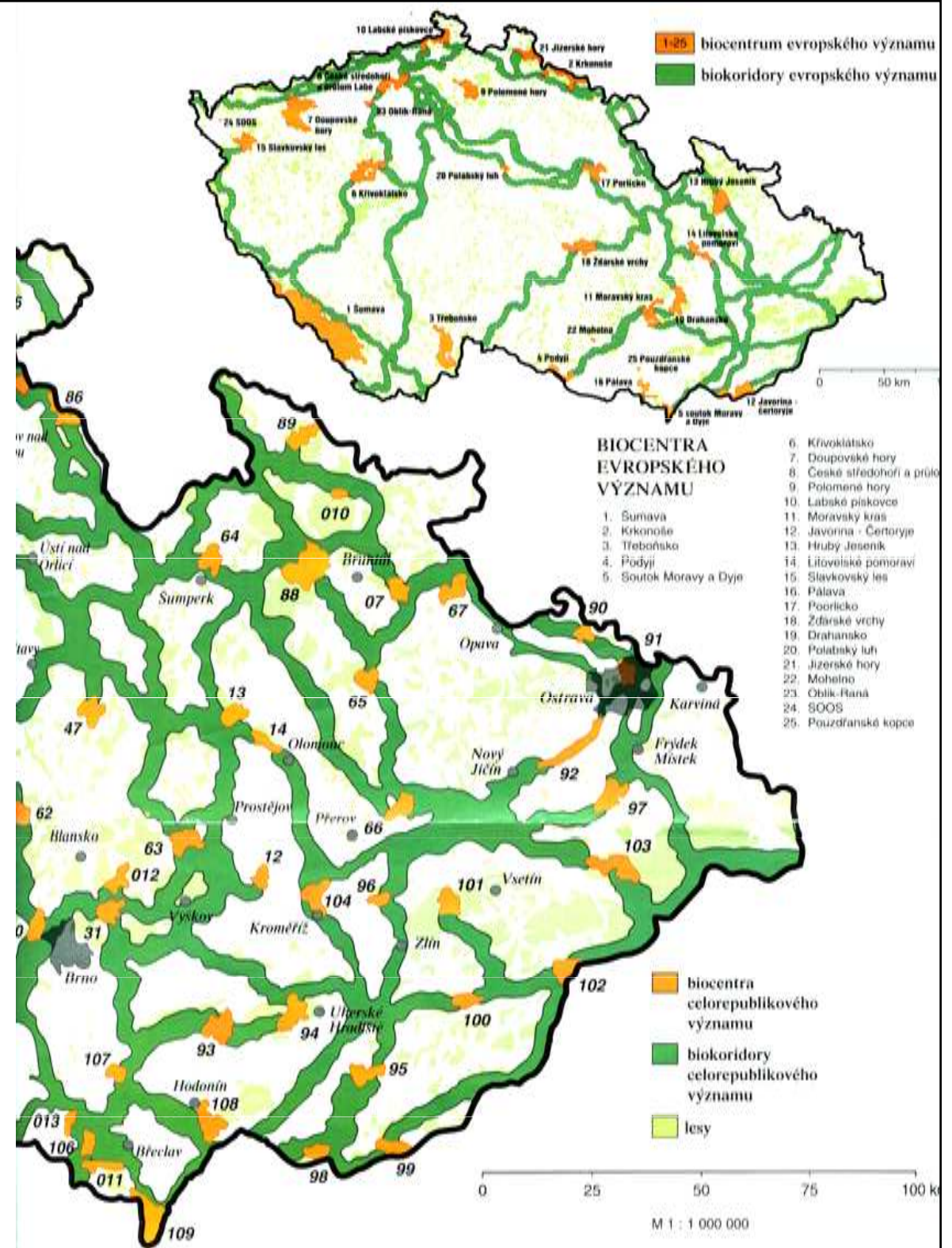


Prostorové parametry ÚSES

- **Minimální nutná plocha biocentra (+ tvar)**
- **Minimální nutná šířka biokoridoru**
- **Maximální možná délka biokoridoru mezi biocentry – stejné úrovně jako biokoridor**
 - vloženými biocentry nižší úrovně

Nadregionální ÚSES - plakát

- Rok 1994
- Biokoridory vč. ochranných zón
- (Středo)evropská ekologická síť



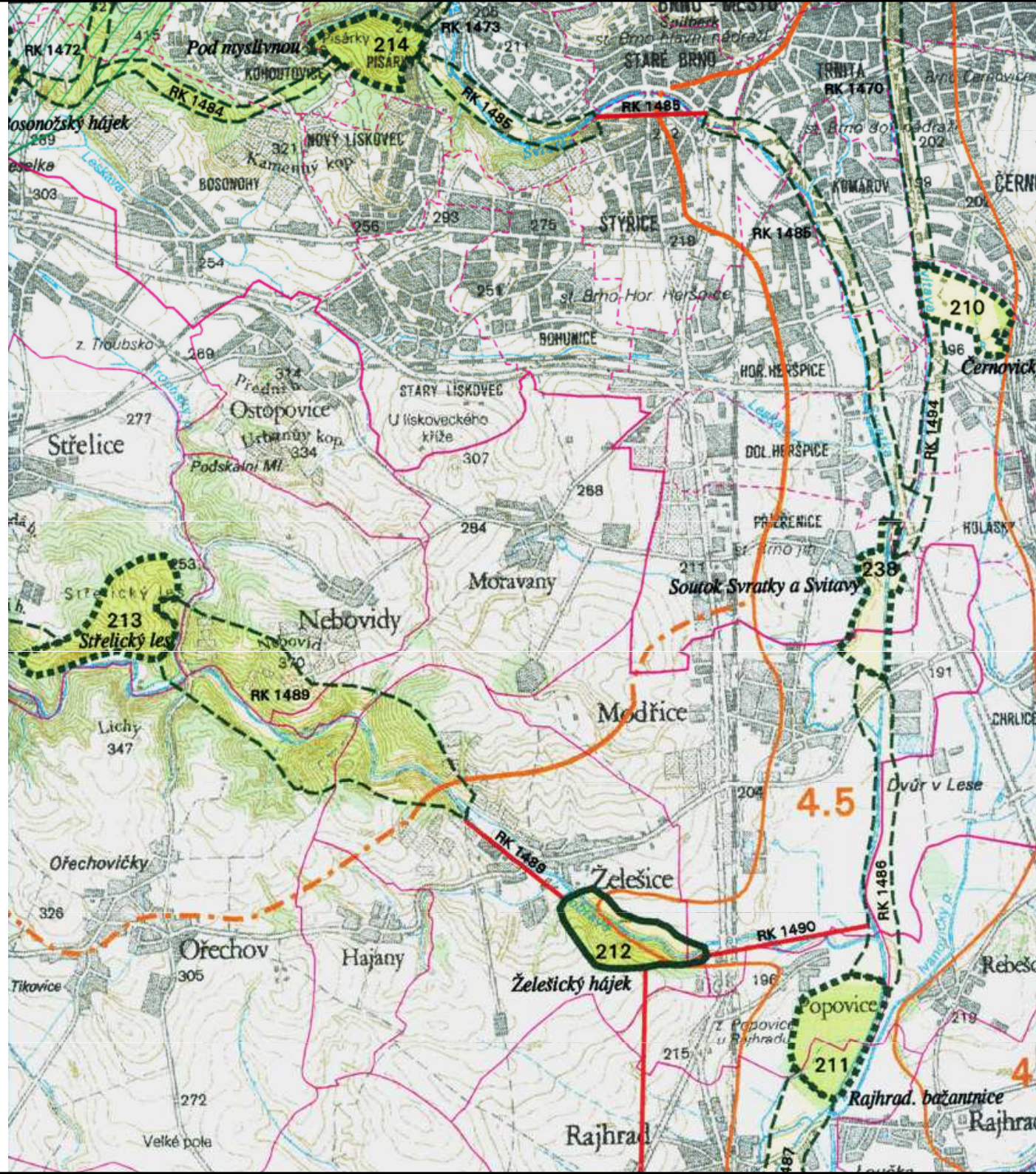
Nadregionální ÚSES

- **Cíl: uchování celé škály organismů a široké škály ekosystémů.**
 - **Biocentra: Soubor ekosystémů, min. 1000 ha
realita: 1018 – 1500 ha minimaliz., až 2000 ha
„optimalizované“.**
 - **Agentura ochrany přírody a krajiny, CHKO,
NP.**
 - **Biokoridory: Různé druhy – barvy.
Délka: Nestanoveny, desítky km.
Šířka: Pás krajiny cca 4 km, uvnitř osa 40 m.**
- Evropská ekolog. síť: Biocentra: 10 km² – 1000 km²
Biokoridory: nestanov., až 10 km.**

ÚTP

Nadregionální a regionální ÚSES ČR

- Biocentra
- Biokoridory
- existující
- chybějící
- Bioregiony

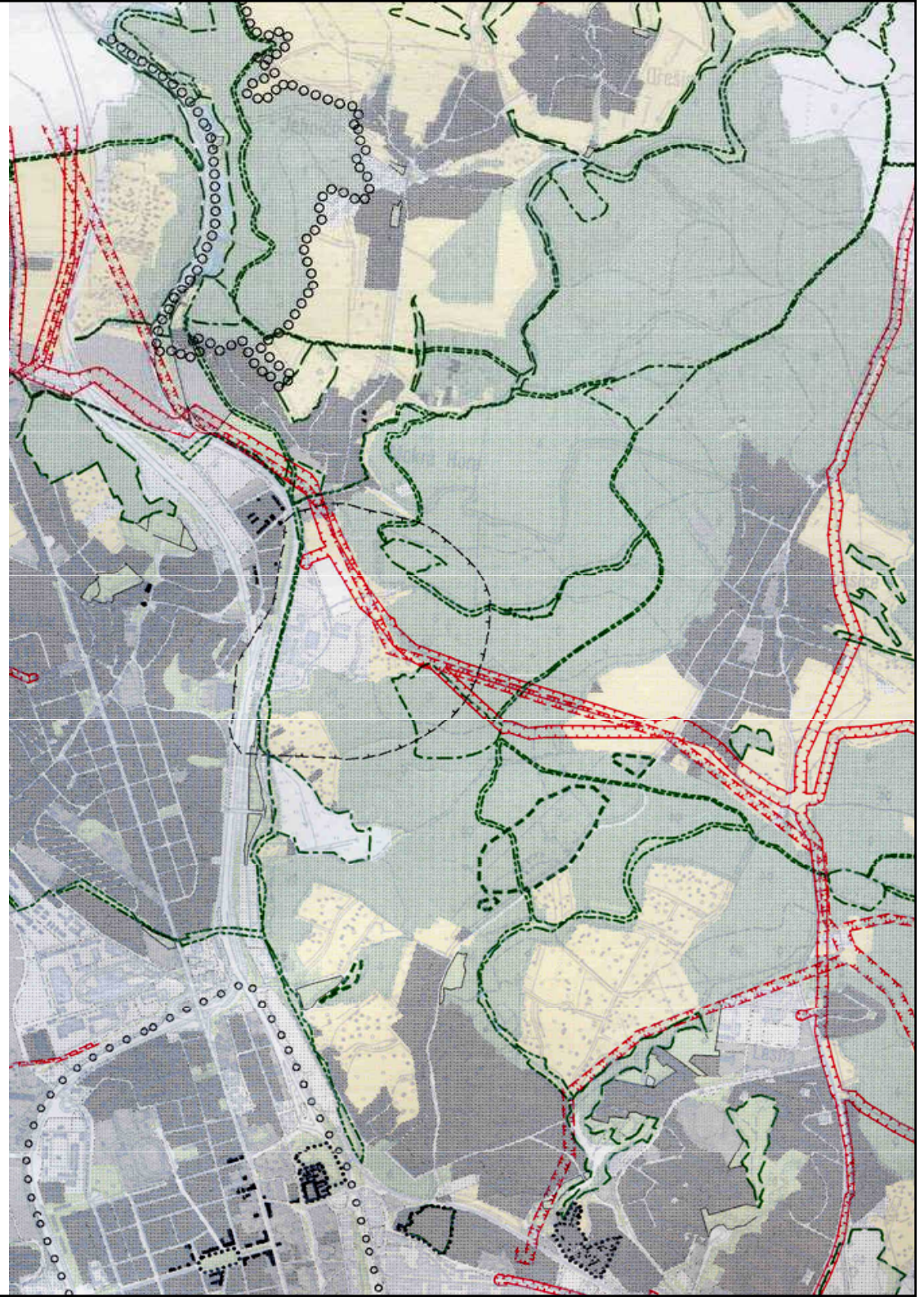


Regionální ÚSES

- Cíl: Uchování téměř celé škály organismů („genobanka“).
- Biocentra: lesy širokých niv a 1.v.s. 50 ha
 - 2., 7. a 8. v.s. 40 ha
 - 3. a 6. v.s. 30 ha
 - 4. a 5. v.s. 20 ha
 - luční v nivách 50 ha
 - ostatní 30 ha
 - stepní lada 20 ha
 - mokřadní 1.- 4. v.s., skalní 10 ha
 - 5.- 8. v.s. 30 ha
- Biokoridory: mezi regionál. biocentry – max. 8 km/ š. 40 m
k vloženým lokál. biocentrům:
lesní 700 m, mokřadní 1000 m,
luční 400 m/ šířka 50 m !

Územní plán Brna – ochrana území vč. ÚSES

- **Místní – lokální
ÚSES**
- Biocentra
- Biokoridory
- Interakční prvky



Místní ÚSES

- Cíl: trvalá existence převážné části druhů, stabilizace okolí („pracovní“ část ÚSES)
- Biocentra: lesní, mokřadní, travnatá 3 ha
vodní, prameništní 1 ha
skalní 0,5 ha
- Biokoridor: stepních lad 2000 m/ šířka 10 m
lesní 2000 m/ šířka 15 m
mokřadní 2000 m/ šířka 20 m
luční 1000 m/ šířka 20 m
- Interakční prvek – bez parametrů

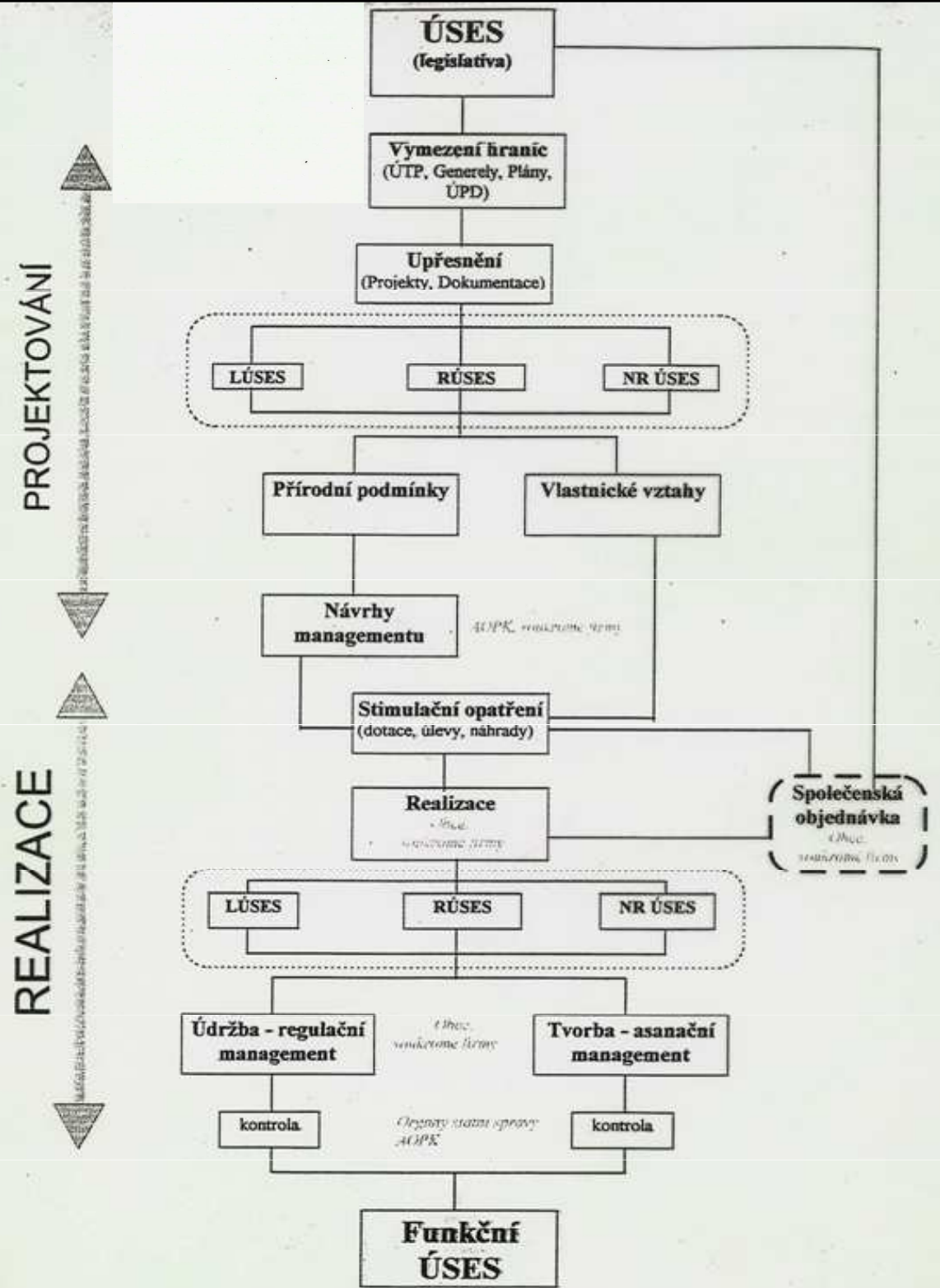
Časové parametry ÚSES

Začátek fungování / min. doba trvání (v letech)

Lesy s převahou topolů	10/60
Lesy s převahou dubů	20/390
Lesy s převahou buků	15/200
Lesy s převahou smrků	10/120
Vodní společenstva	2/10
Luční společenstva	5/20
Stepní lada	5/30
Nerašeliništní mokřady	3/10

Toto platí pro místní ÚSES, pro vyšší úrovně není známo, určitě delší úseky, až tisíce let.

Schéma přípravy ÚSES



Realizace ÚSES - Křižanovice

Lokální biokoridor z r. 1990 v r. 2001



Foto M. Culek, 2001

Regionální biokoridor

Loděnice u Pohořelic – z r. 2000, délka 2 km



Fota M. Culek, 2001