

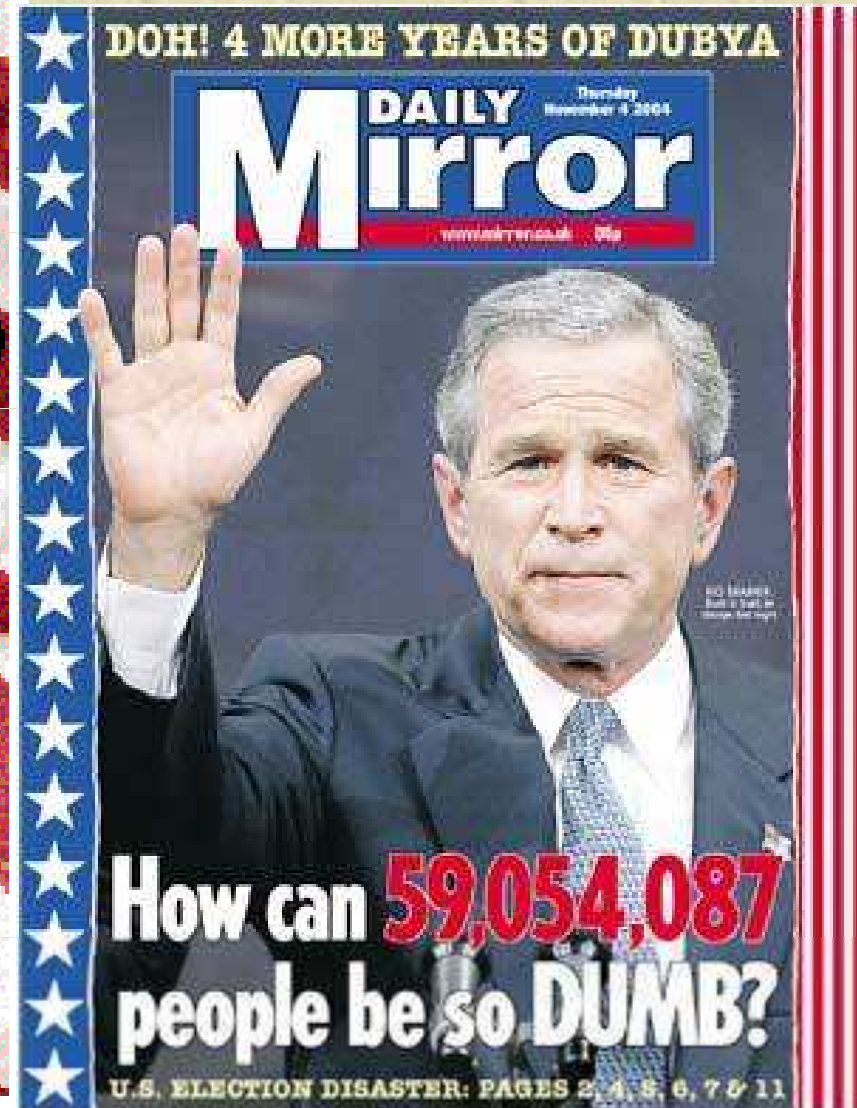
VOLBY A GEOGRAFIE



**Your
vote
counts**

vote

Primary September 14
General Election November 2



DOH! 4 MORE YEARS OF DUBYA

Thursday
November 4 2004

**DAILY
Mirror**

How can **59,054,087**
people be so **DUMB?**

U.S. ELECTION DISASTER: PAGES 2, 4, 8, 6, 7 & 11

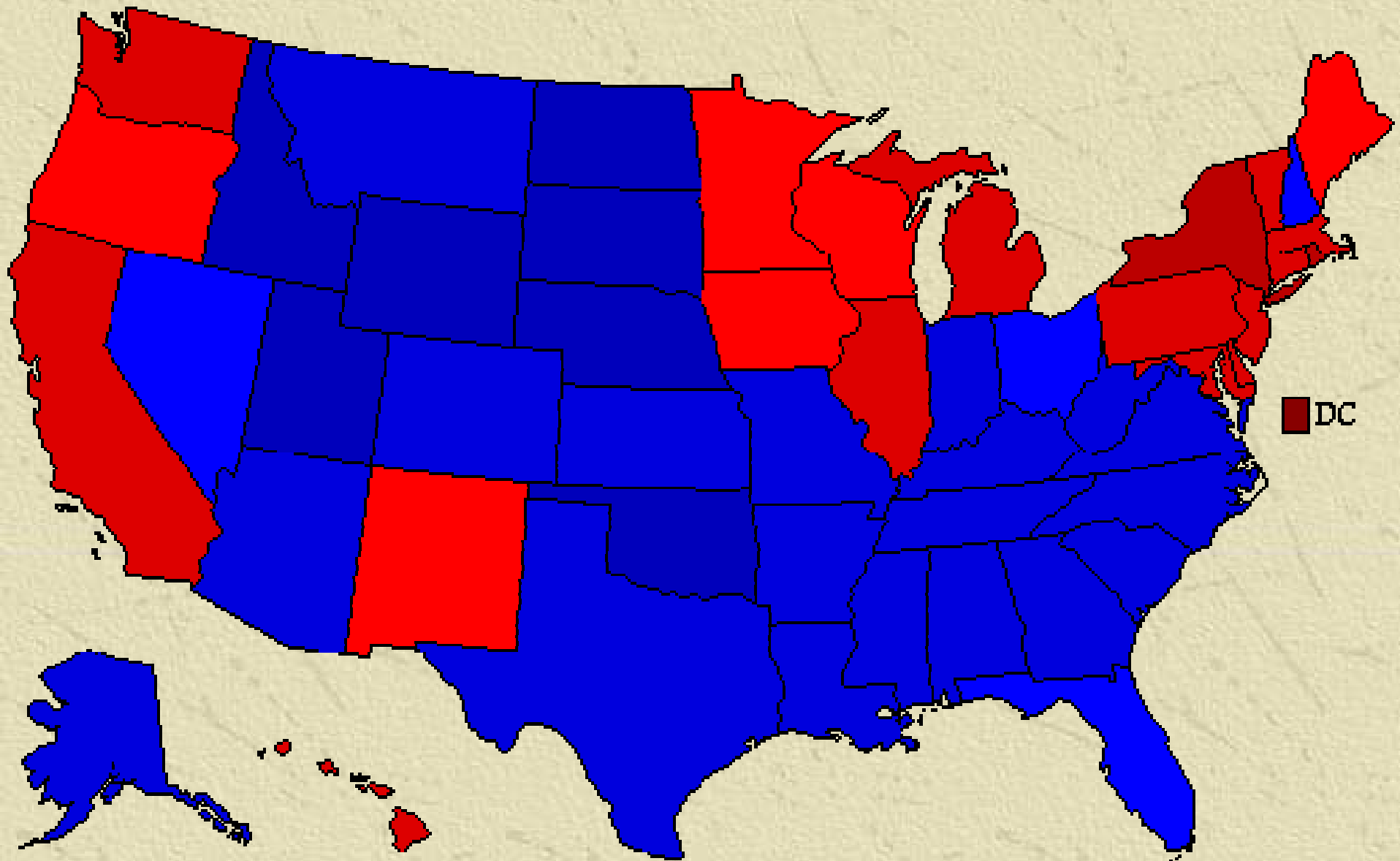
Americké prezidentské volby 2000

- ✦ Bush získal o 450 tis. hlasů méně než oponent (Al Gore)
 - ◆ volební systém; sbor volitelů (*Electoral College*)
 - pozůstatek politického kompromisu z doby založení USA
 - otroci neměli volební právo, ale byli započítáni do počtu volitelů za daný stát
- ✦ Volební účast jen 50%
 - ◆ oba kandidáti představitelé mocných „politických dynastií“
- ✦ Kontroverzní sčítání hlasů na Floridě
 - ◆ výsledky voleb známy až měsíc po jejich konání
 - ◆ „každý hlas se počítá“ – ale jen když je skutečně sečten!

Americké prezidentské volby 2000

Presidential Candidate	Vice Presidential Candidate	Political Party	Popular Vote		Electoral Vote	
George W. Bush	Richard Cheney	Republican	50,460,110	47.87%	271	50.37%
Albert Gore Jr.	Joseph Lieberman	Democratic	51,003,926	48.38%	266	49.44%
Ralph Nader	Winona LaDuke	Green	2,883,105	2.73%	0	0.00%
Patrick Buchanan	Ezola Foster	Reform	449,225	0.43%	0	0.00%
Harry Browne	Art Olivier	Libertarian	384,516	0.36%	0	0.00%
Other (±)	-	-	236,593	0.22%	1	0.19

Americké prezidentské volby 2000



Demokracie

- ✦ Stále zůstává nedosaženým ideálem
 - ◆ žádná země nemůže tvrdit, že její forma demokracie je modelem pro jiné
 - ◆ Robert Dahl: **polyarchie**
- ✦ Za optimální formu vlády začala být považována nejdříve koncem 18. století
 - ◆ „moderní“ forma vlády
 - ◆ demokratičnost režimu je v dnešním světě zdrojem jeho legitimacy
 - ale naplňování demokratických principů je velmi různé a zpochybnitelné – ve všech státech!
 - ◆ neexistuje optimální model

Teorie demokracie

✦ Řada otázek:

- ✦ Kdo tvoří „démos“, schopný samosprávy?
- ✦ Je demokracie procesem výběru vládců nebo souborem institucí existujících ke kontrole vládců?
- ✦ Existuje optimální velikost demokratické komunity?
- ✦ Může demokracie utlačovat „neposlušné“ menšiny ve jménu většiny?
- ✦ Jsou součástí demokratických práv vedle práv politických také práva sociální (právo na práci, na podíl na řízení pracoviště, na sociální zabezpečení apod.)?
- ✦ Může demokracie spolupracovat s hierarchickými systémy moci (velké firmy, církve)?

Liberální demokracie

✦ spor mezi **liberály** (omezení a kontrola moci) a **demokraty** (rozšíření participace na vládě)

- ✦ od 16. století v Evropě
- ✦ vznikla synkretická **liberální demokracie**
- ✦ vyvinula se z odporu proti absolutistické monarchii
 - anglická revoluce (1640-88)
 - Deklarace nezávislosti USA (1776)
 - Francouzská revoluce (1789)
- ✦ díky politickému a ekonomickému vlivu Británie a USA se rozšířila především angloamerická tradice liberální demokracie
- ✦ otázka, kdo má být považován za občana, zůstala nevyřešena
 - výsledek boje za rovnoprávnost, často násilného

Lidová demokracie

- ✦ marxisté: ideály „svobody, rovnosti a bratrství“ nemohou být dosaženy jen volbami
 - ◆ skutečná demokracie bude možná až po osvobození z vykořisťování
 - ◆ hierarchická vize demokracie: demokratické místní komunity, demokracie na pracovišti, demokraticky volení zástupci do vyšších úrovní rozhodování
 - inspirovala systém „sovětů“
 - ten ovládla jediná strana (→ totalita)
 - ◆ zdůrazněním sociálních práv vznikla alternativní forma demokracie: **lidová demokracie**

Sociální demokracie

- ✦ volení zastupitelé zajišťují základní sociální služby
 - ◆ prostřednictvím silného zdanění
- ✦ v době hospodářského růstu (50., 60. léta 20. stol.) se stala nejrozšířenější formou
 - ◆ ve vyspělých zemích
- ✦ od 70. let „welfare state“ pod tlakem
 - ◆ ekonomická globalizace
 - ◆ vlivní pravíkoví politici (thatcherismus, reaganismus)
 - ◆ škrty ve státních výdajích, „minimalizace“ státu
- ✦ sociální a geografické nerovnosti považovány za přirozené
 - ◆ demokracie vyžaduje alespoň určitý stupeň socioekonomické rovnosti

Geografie voleb

- ✦ studium geografických aspektů organizace, provádění a výsledků voleb
- ✦ *psephology* – nauka o volbách
 - statistická, vědecká analýza
- ✦ počátky: André Siegfried (1913)
- ✦ počátek současné (kvantitativní) tradice od konce 60. let
 - ◆ kvantitativní revoluce, aplikace statistických metod
- ✦ kritizována: převaha empirismu, slabé teoretické ukotvení
 - ◆ izolované analýzy, málo komparativních studií
 - ◆ Peter Taylor

Geografie voleb: oblasti studia

✦ Prostorová organizace voleb

- vymezení volebních obvodů
 - malapportionment
 - gerrymandering

✦ Prostorová variabilita volebních výsledků

- a jejich podmíněnost strukturou obyvatelstva

✦ Vliv geografických faktorů na politické chování a volební výsledky

- efekt přátel a sousedů (*friends-and-neighbours effect*)
- efekt kampaně
- hlasování o sporném bodu (*issue voting*)
- sousedský efekt (*neighbourhood effect*)

✦ „Geografie reprezentace“ (Geography of representation)

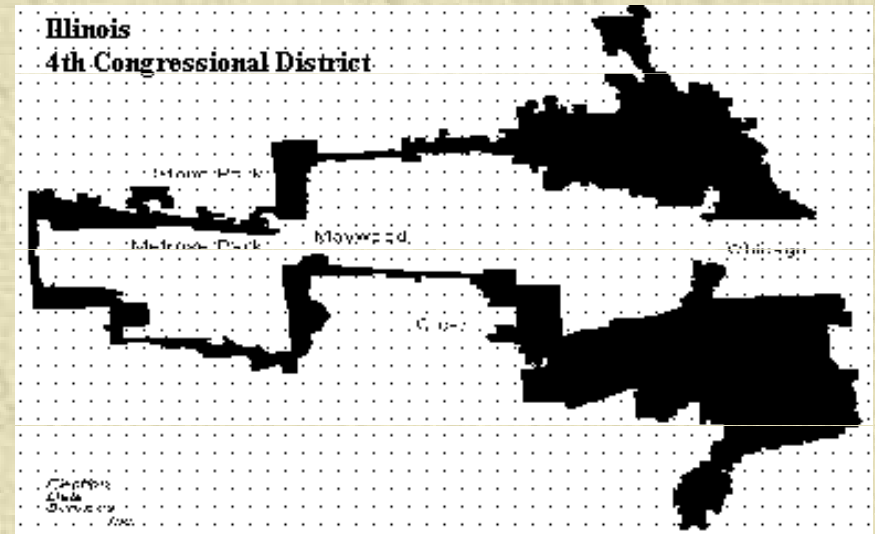
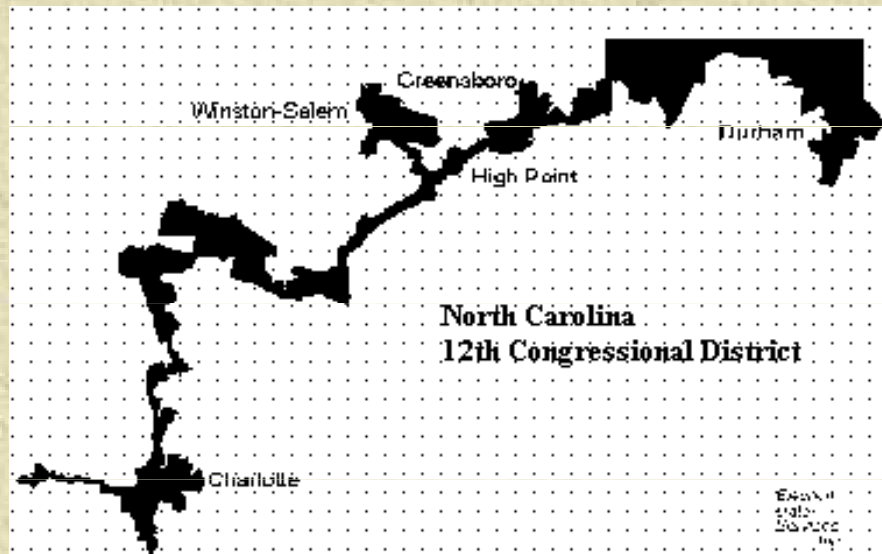
- prostorová variabilita zvolených zastupitelů (mandátů)
 - metod převodu hlasů na mandáty

✦ Prostorová variabilita moci

- odráží variabilitu mandátů

Gerrymandering

- ✦ Elbridge Gerry (1744 – 1814)
- ✦ guvernér státu Massachusetts



Teorie vývoje stranických systémů v Evropě

✦ Lipset, Rokkan

- ✦ výzkum *social cleavages* („linie štěpení“)
- ✦ hledání vysvětlujících faktorů
 - náboženství (Nizozemí...)
 - jazyk (Belgie...)
 - zemědělství vs. průmysl (Norsko..)

✦ 4 základní konflikty:

✦ 2 vyplývající z procesu formování národů

- ✦ majoritní vs. minoritní kultura
- ✦ stát versus církvev

✦ 2 vyplývající z průmyslové revoluce

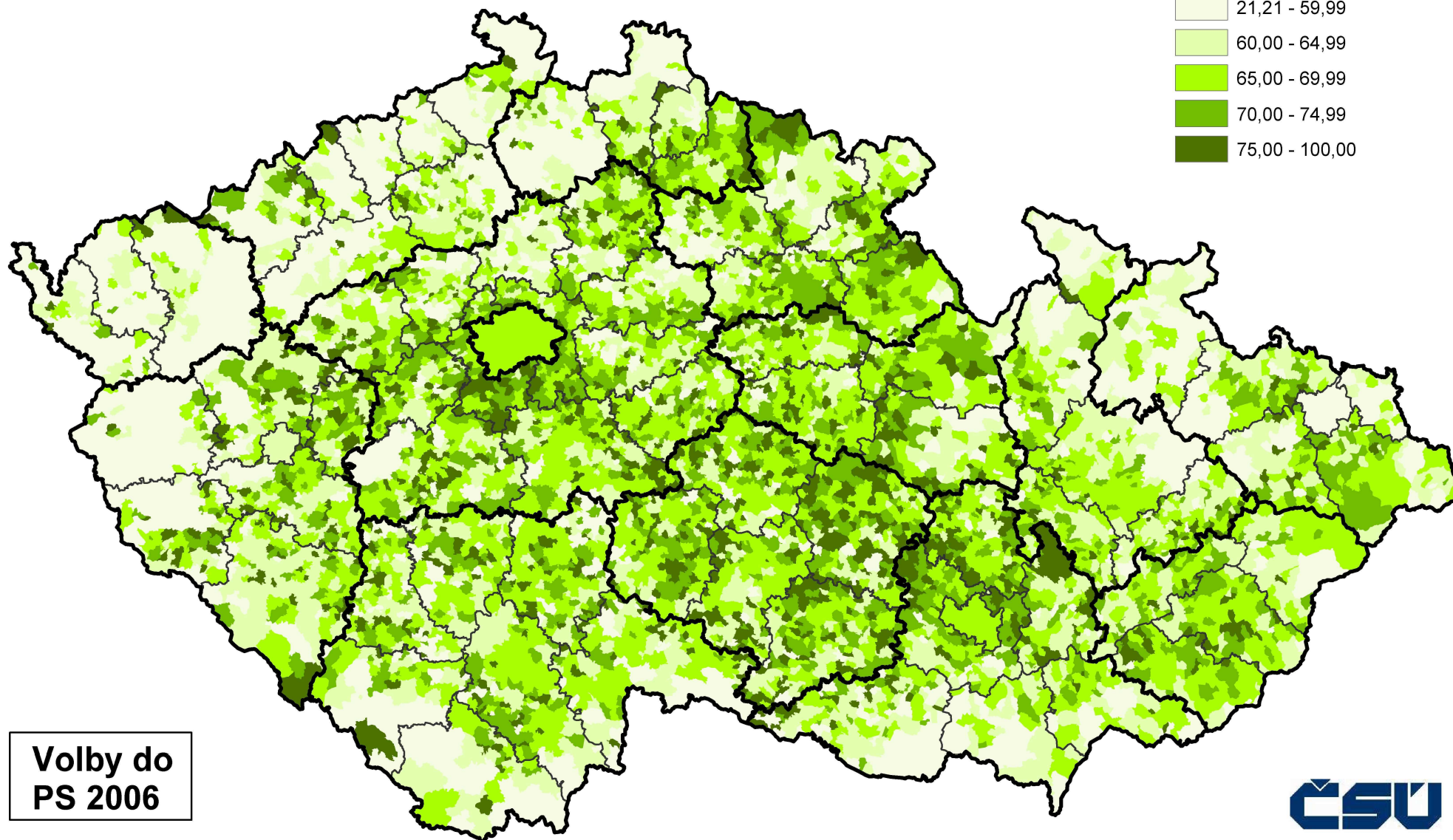
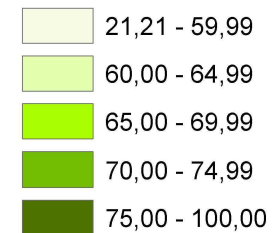
- ✦ zemědělství vs. průmysl
- ✦ zaměstnanci vs. zaměstnavatelé

Parlamentní volby 2006

Volební účast podle obcí v %

▭ hranice kraje
▭ hranice okresu

účasť (%)



Volby do
PS 2006

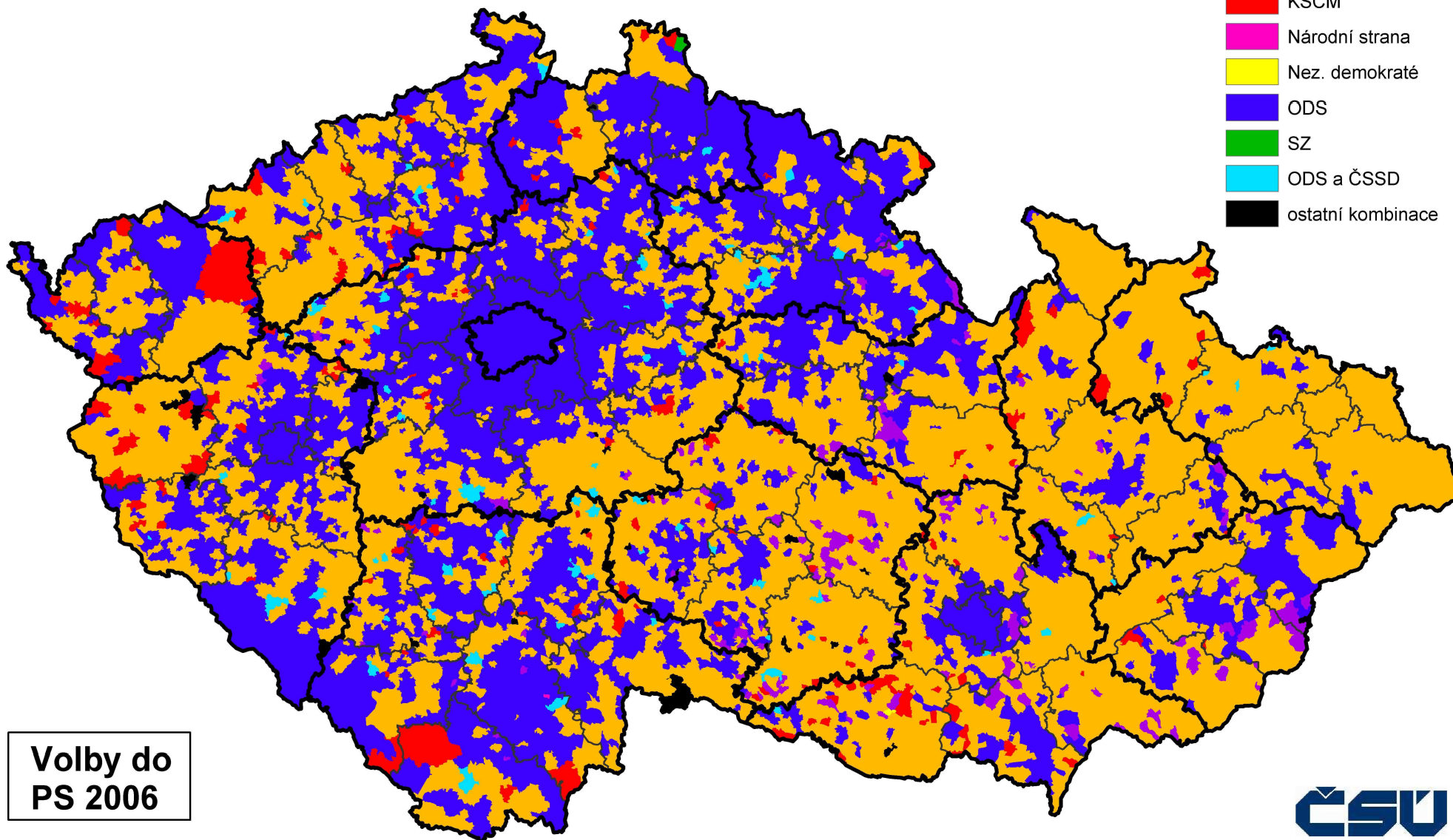
Parlamentní volby 2006

Vítězné strany s nejvyšším počtem hlasů v jednotlivých obcích

- hranice kraje
- hranice okresu

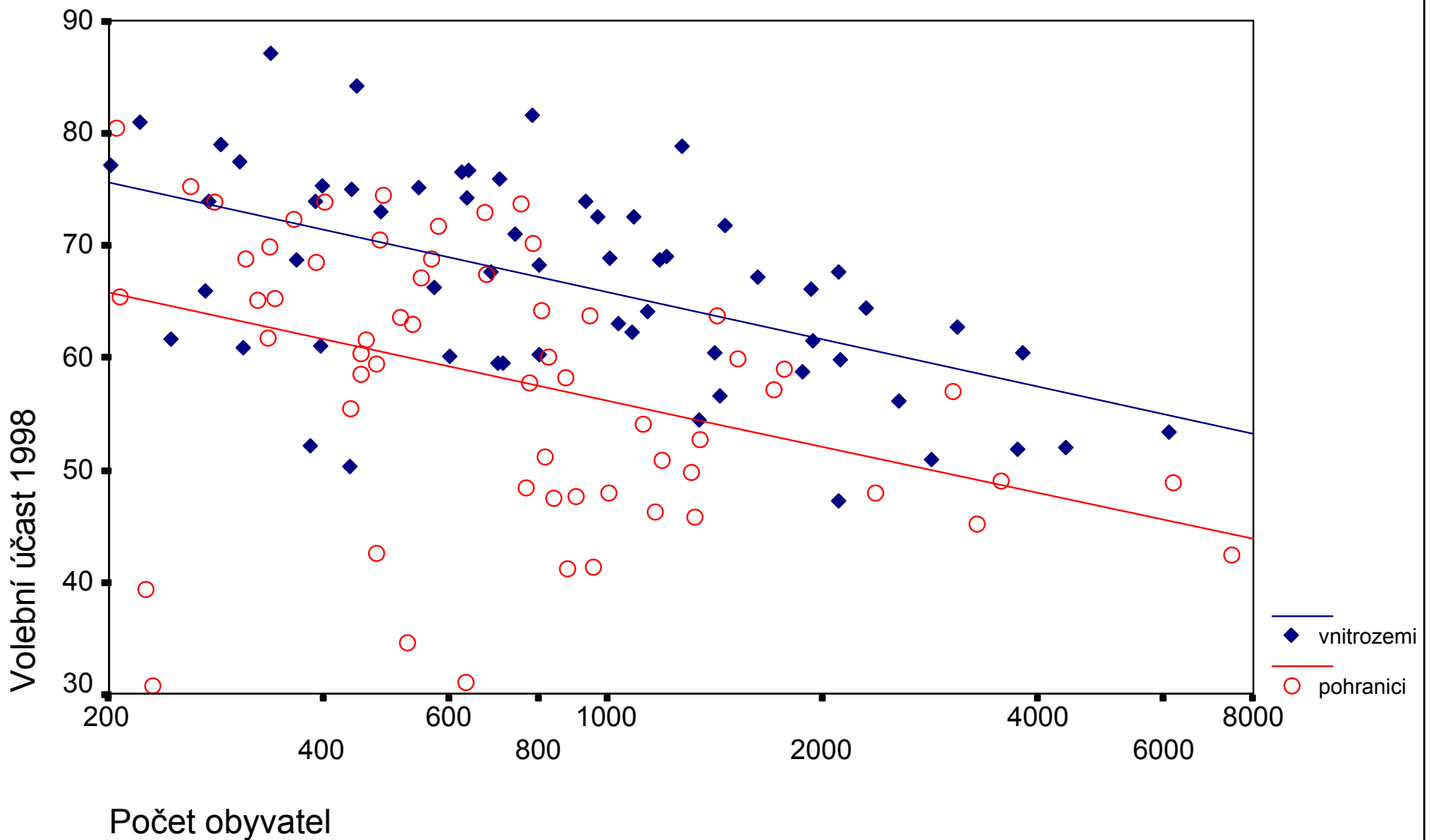
vítězné strany

- ČSSD
- KDU ČSL
- KSČM
- Národní strana
- Nez. demokraté
- ODS
- SZ
- ODS a ČSSD
- ostatní kombinace

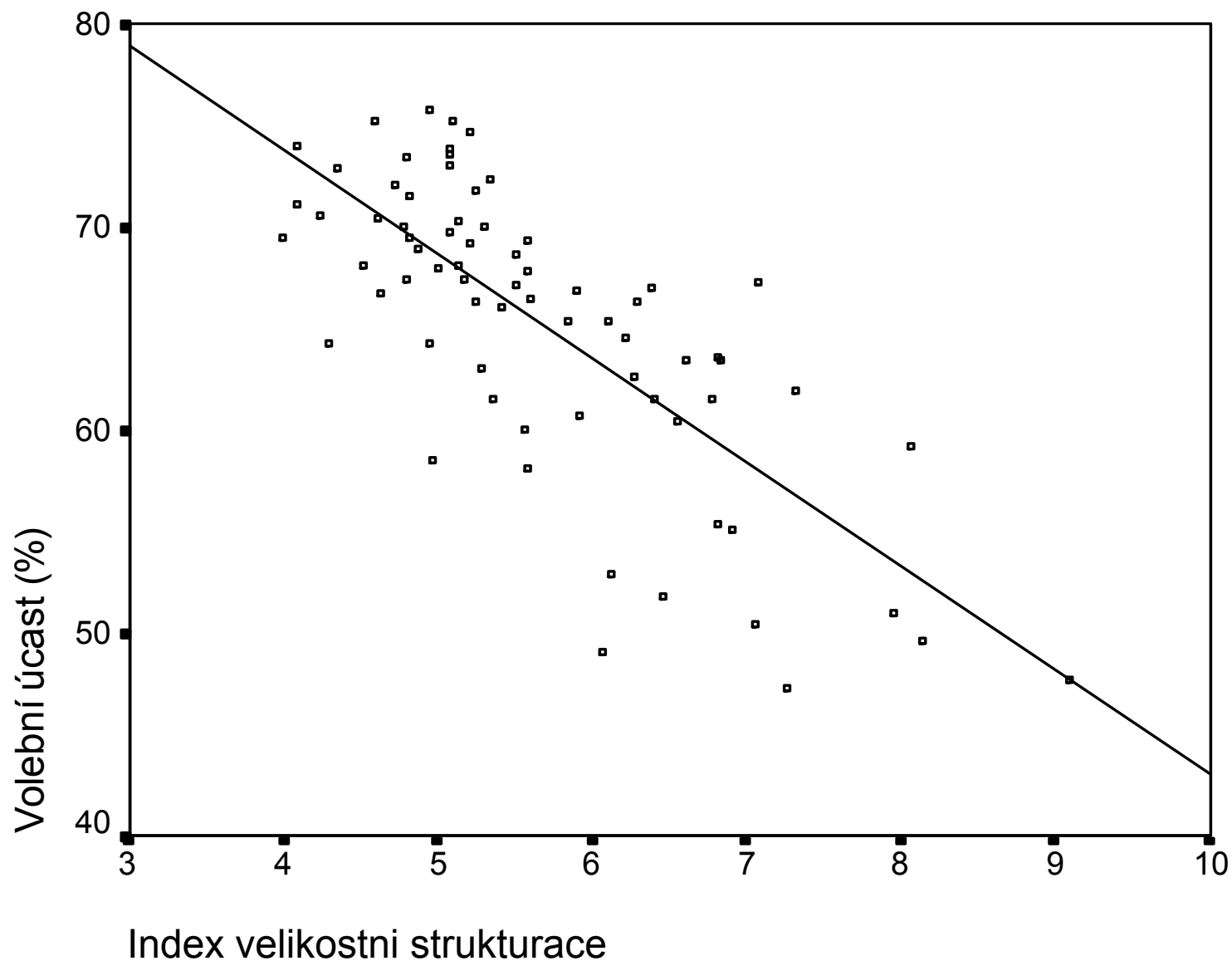


Vztah mezi volební účastí v komunálních volbách 1998 a populační velikostí obce

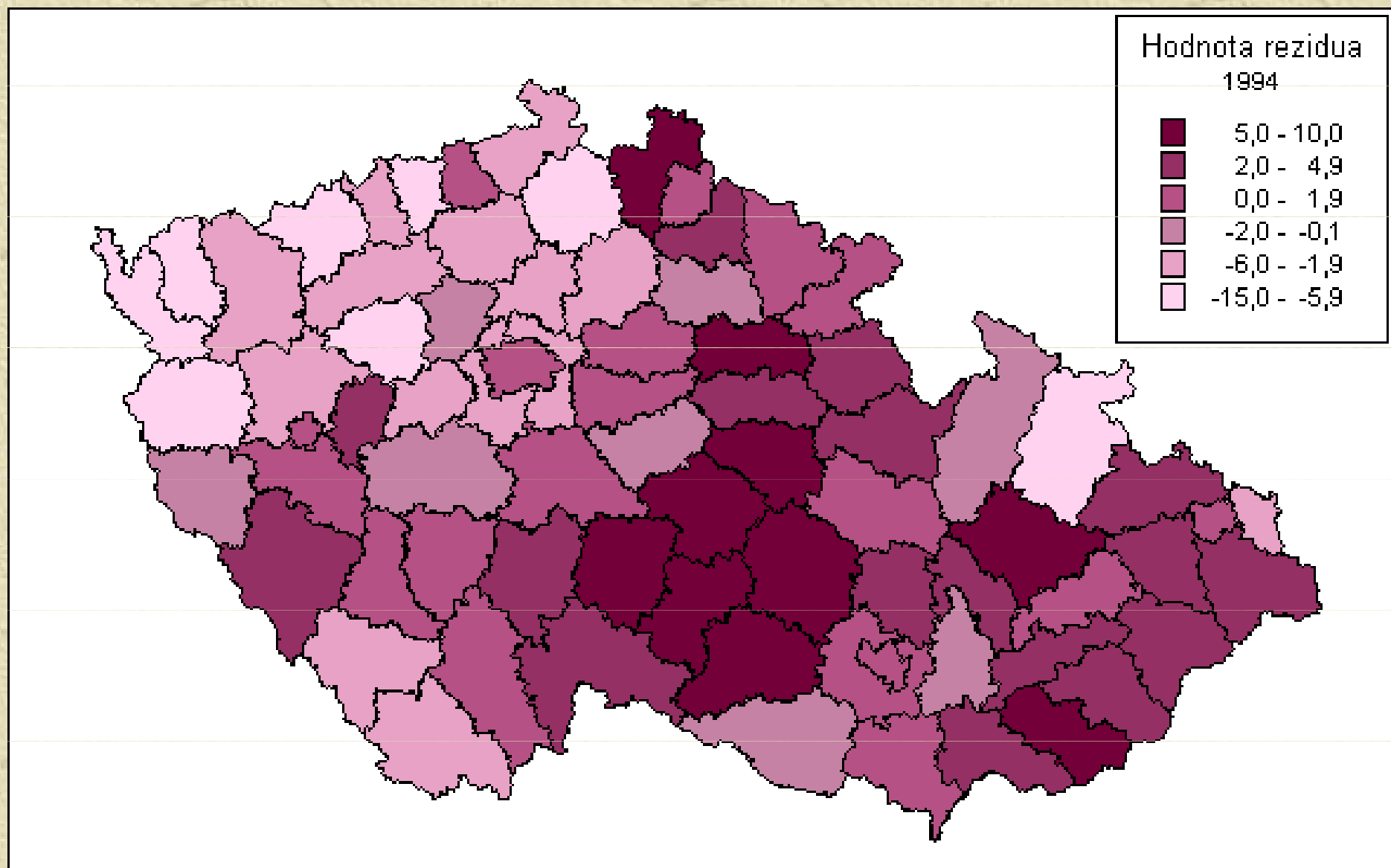
(obce Břeclavska s 200 až 10 000 obyvateli)



Závislost volební účasti v komunálních volbách 1994 na velikostní struktuře obcí



Volební účast po odečtení vlivu velikostní struktury obcí

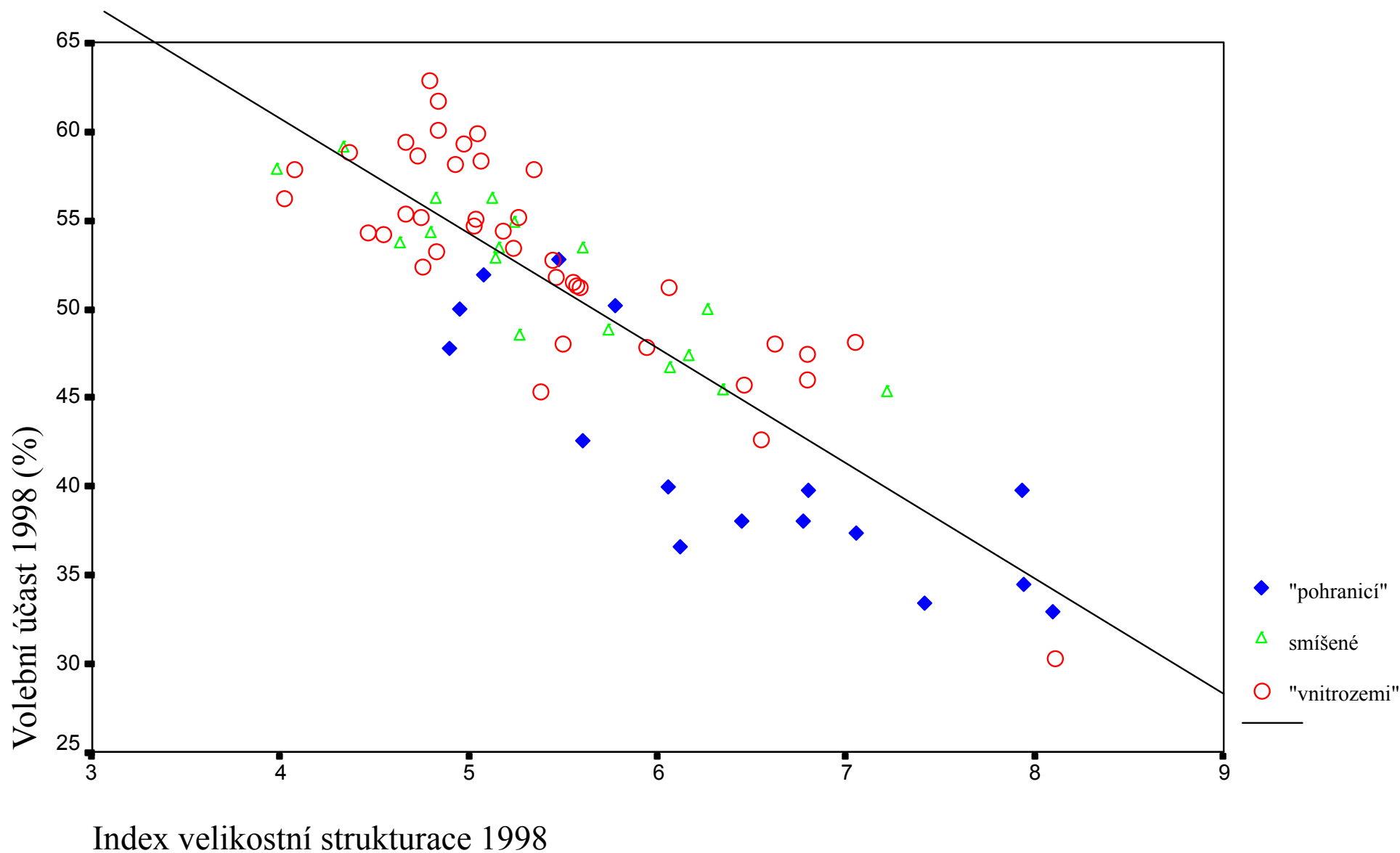


Základní charakteristiky regresního modelu pro index konkurence

(obce s méně než 10 000 obyvateli)

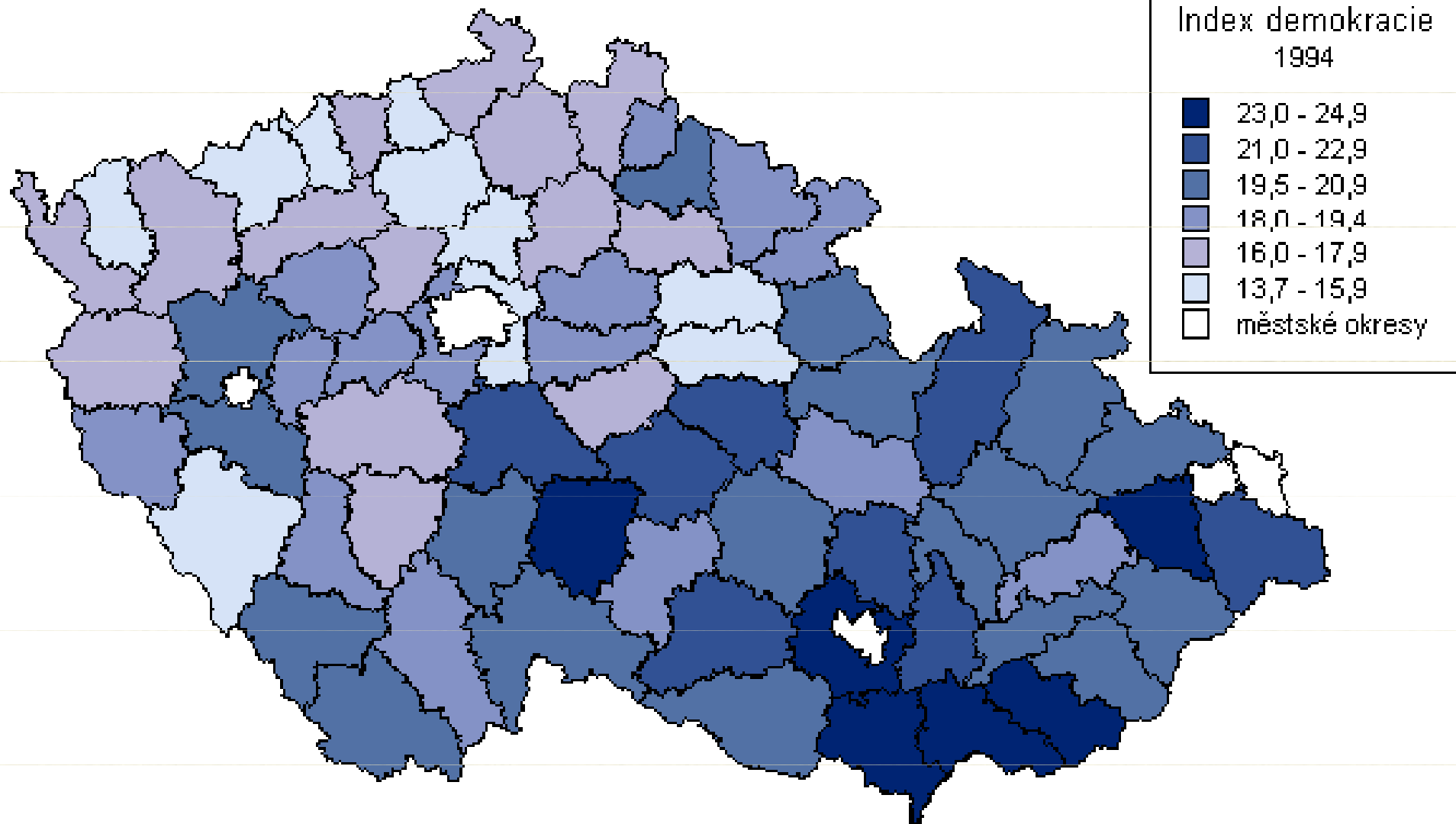
Proměnná	Standardizovaný regresní koeficient	Dosažená hladina spolehlivosti
RODÁCI	0,5916	0,00
INDEX STÁŘÍ	-0,5304	0,02
MENŠINY	0,3901	0,03
Index determinace $R^2 = 60,49\%$		

Vztah mezi volební účastí v komunálních volbách 1998 a velikostní strukturou obcí v okresech

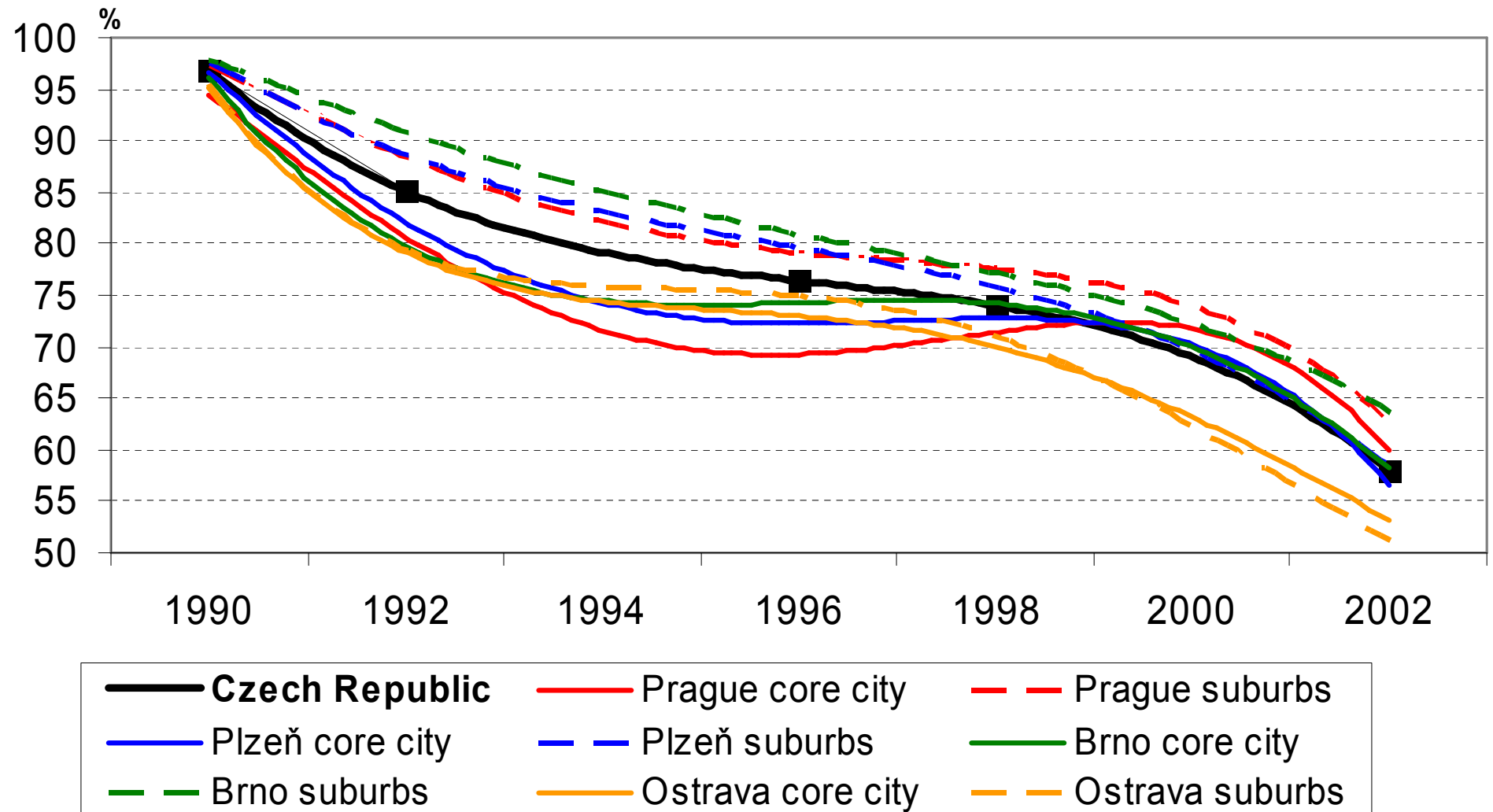


Průměrné hodnoty indexu demokracie

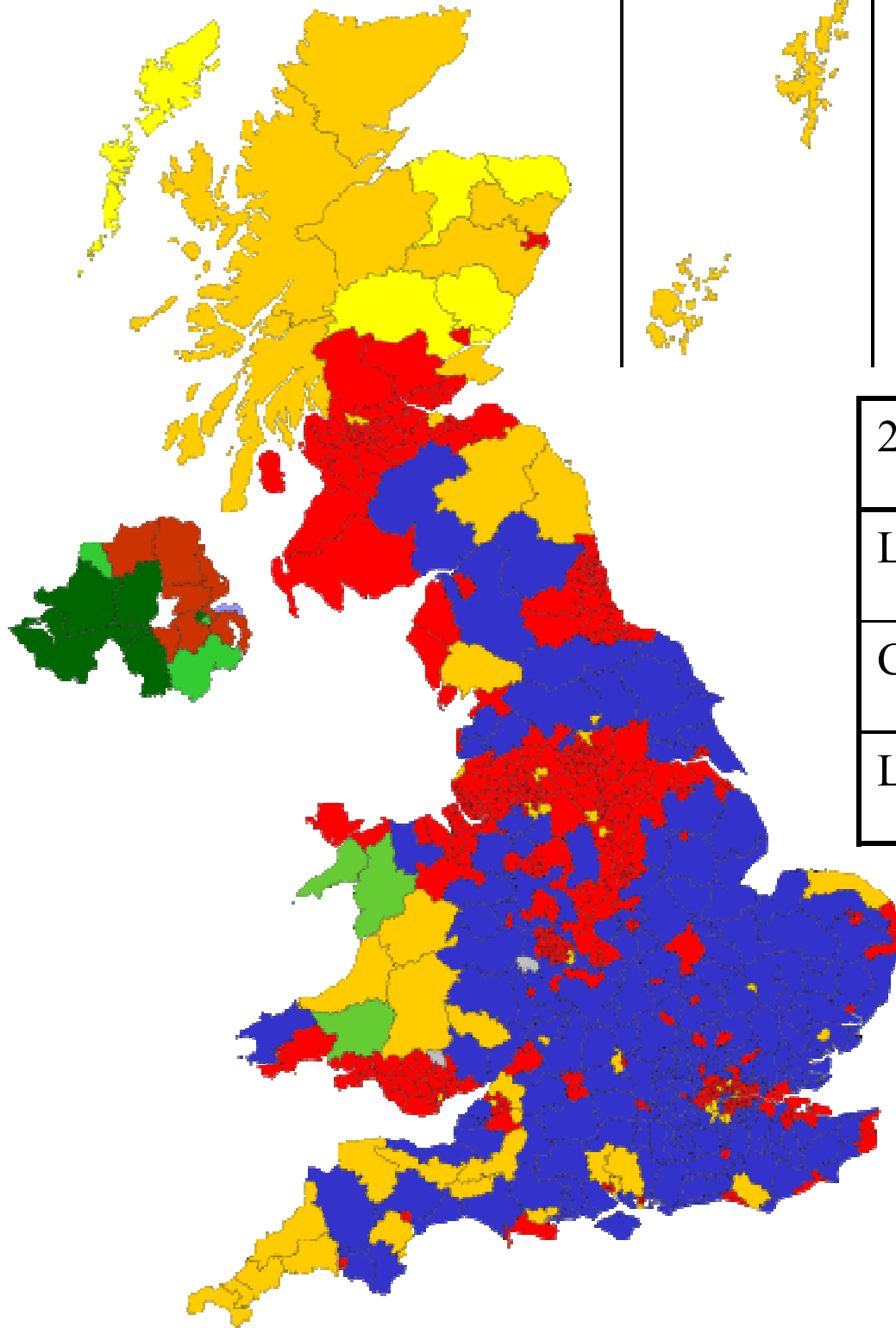
(obce s méně než 10 000 obyvateli)



Volební účast v parlamentních volbách v metropolitních areálech



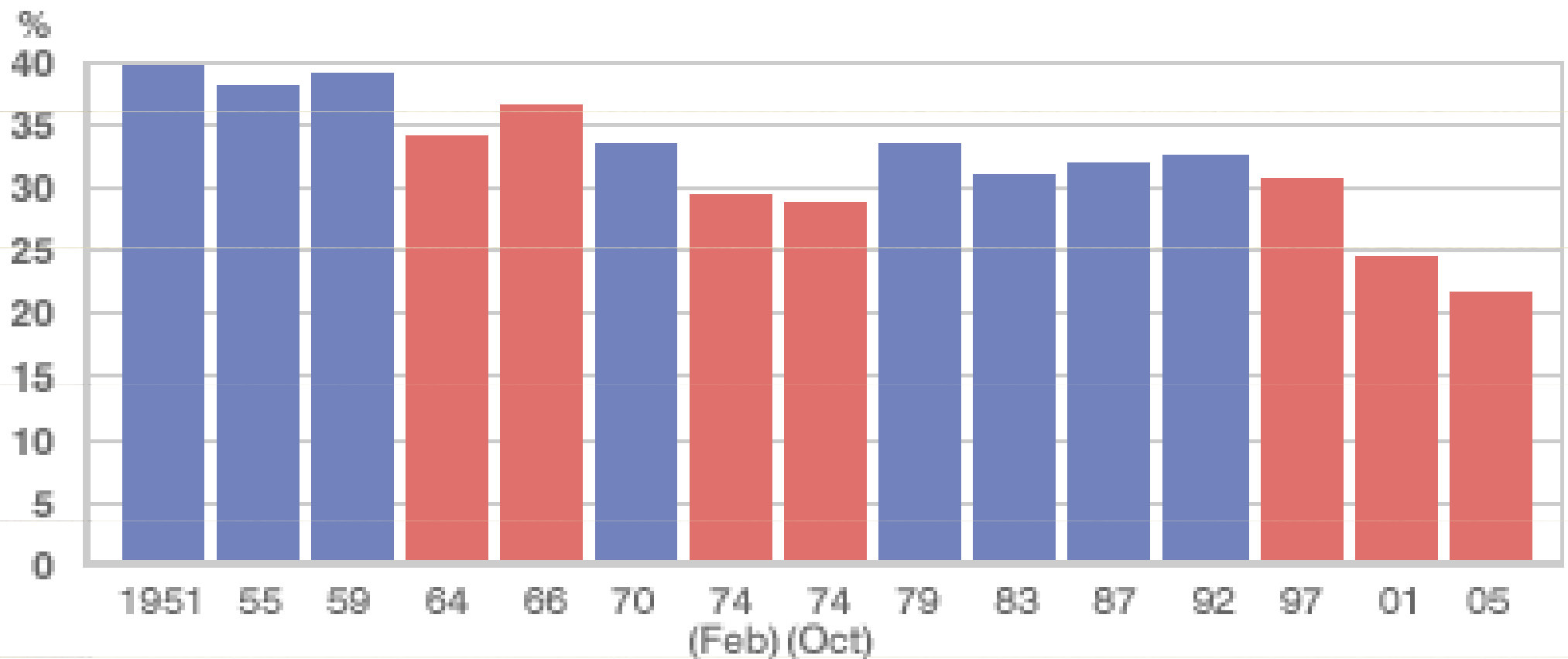
Británie: parlamentní volby 2005



2005	Křesla	Hlasy
Labour	356 (55,2%)	35,3%
Conservative	198 (30,7%)	32,3%
Lib.-Dem.	62 (9,6%)	22,1%

Británie: podíl hlasů pro vítěznou stranu (na celkovém počtu voličů)

SHARE OF ELECTORATE WHO BACKED WINNING PARTY, 1951-2005

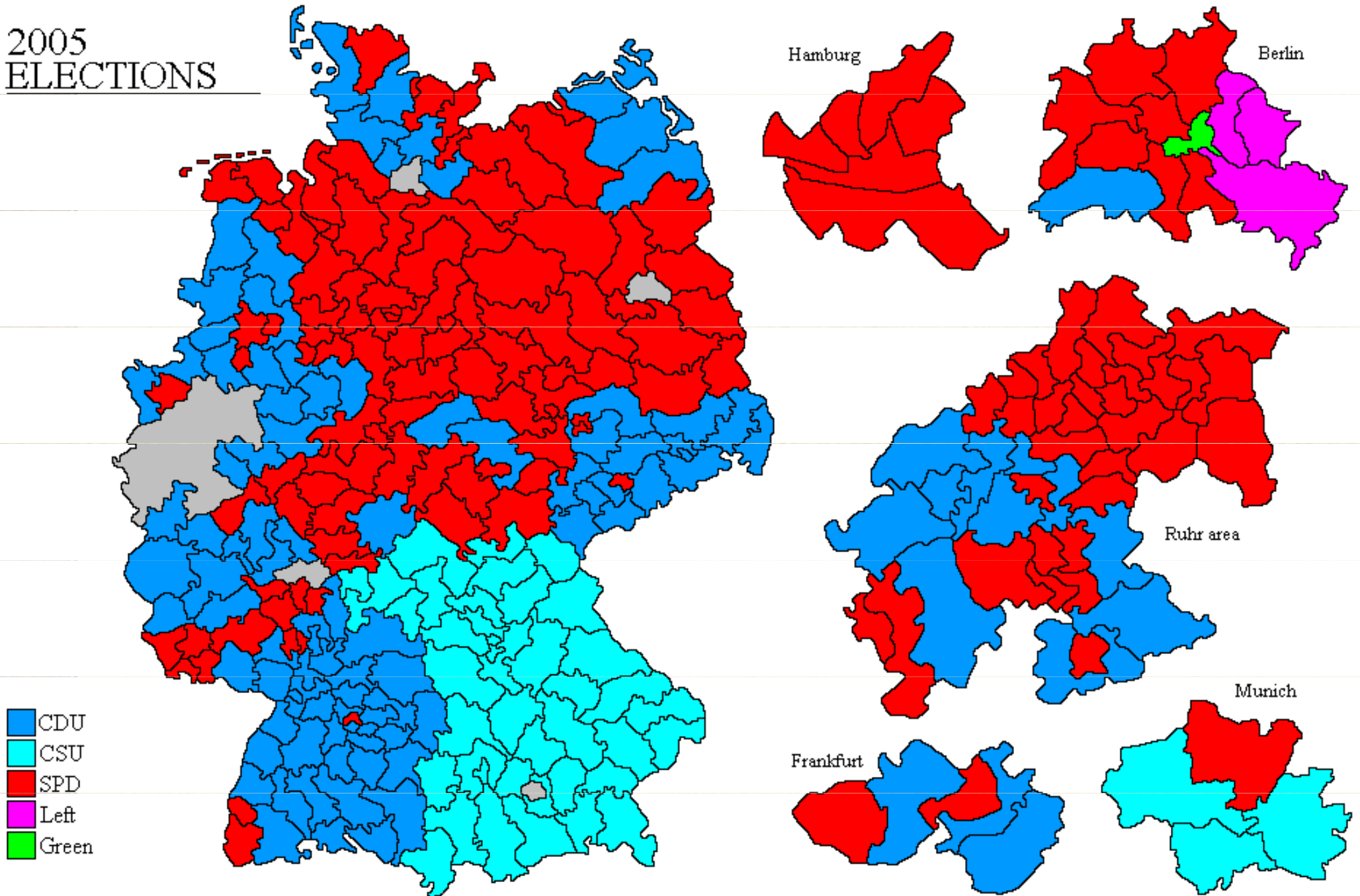


■ Con ■ Lab

SOURCE: British Electoral Facts, by Rallings and Thrasher

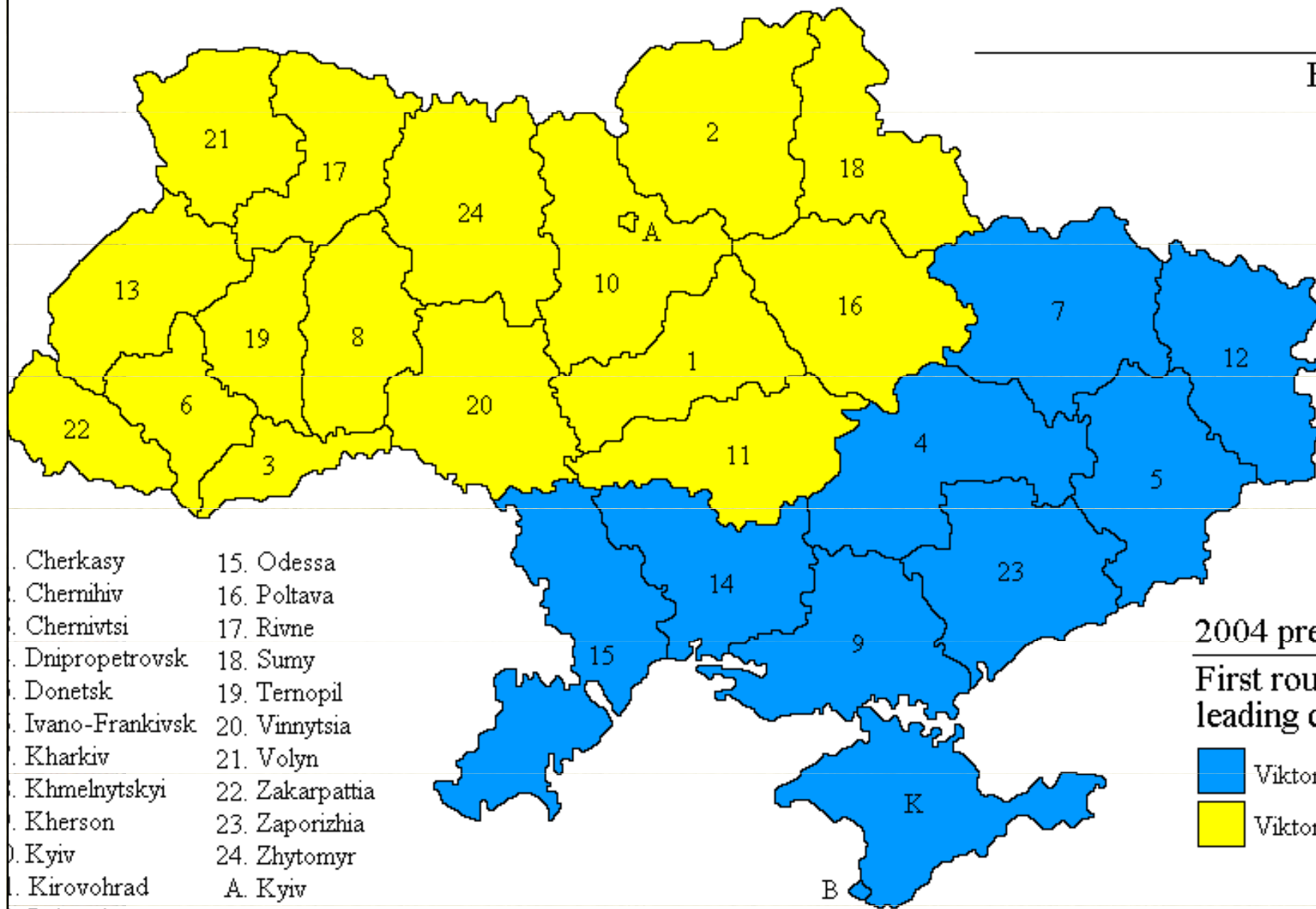
Německo: parlamentní volby 2005

2005
ELECTIONS



Ukrajina: prezidentské volby 2004

UKRAINE
Electoral districts



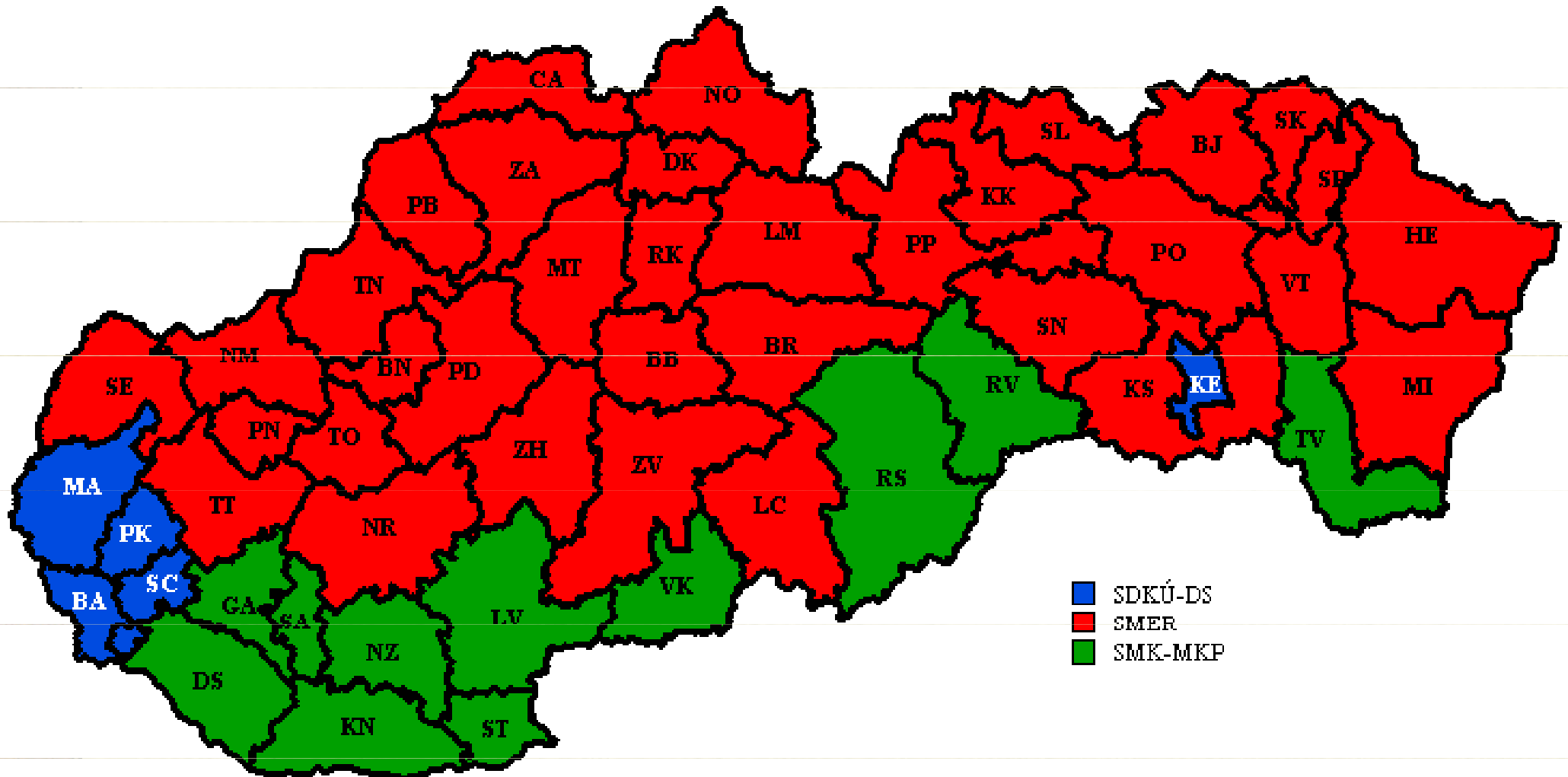
- | | |
|--------------------|---------------------------------|
| 1. Cherkasy | 15. Odessa |
| 2. Chernihiv | 16. Poltava |
| 3. Chernivtsi | 17. Rivne |
| 4. Dnipropetrovsk | 18. Sumy |
| 5. Donetsk | 19. Ternopil |
| 6. Ivano-Frankivsk | 20. Vinnytsia |
| 7. Kharkiv | 21. Volyn |
| 8. Khmelnytskyi | 22. Zakarpattia |
| 9. Kherson | 23. Zaporizhia |
| 10. Kyiv | 24. Zhytomyr |
| 11. Kirovohrad | A. Kyiv |
| 12. Luhansk | B. Sevastopol |
| 13. L'viv | K. Avtonomna
Respublika Krym |
| 14. Mykolaiv | |

2004 presidential election

**First round:
leading candidate**

- Viktor Yanukovich
- Viktor Yushchenko

Slovensko: parlamentní volby 2006



Slovensko: podíl hlasů pro SMER (sociální demokracie) 2006

