

# Životní prostředí - obecné antropologické zpracování

Marie Navrátilová  
MU, Přírodovědecká fakulta  
Ústav antropologie

**Životní prostředí = prostor, který daný organismus obklopuje, působí na něj a na který organismus zpětně působí; prostor, ve kterém může určitý organismus žít, vyvíjet se a rozmnožovat se**

**Člověk si sám aktivně přetváří a upravuje podmínky, ve kterých žije, čímž se liší od ostatních organismů!**



# Historie

- zlom ve vývoji člověka - neolit (10 000 př.n.l.)  
→ přechod k zemědělství - utváření krajiny  
(katastrofy - vyčerpání přírodních zdrojů - půda, voda)
- středověk - zakládání a význam měst
- 19. století - průmyslová revoluce - růst měst,  
růst populace, využívání přír. zdrojů - ropa, uhlí
- růst měst → přesun lidí z venkova do měst -  
urbanizace, suburbanizace, megalopolis
- růst populace, zrychlení růstu populace  
1999 - 6 mld. lidí na Zemi

# Problematika přelidnění

- problém, který nabývá na významu především v posledních cca 50 letech
- hlavní problém - rozvojové země
- příčiny přelidnění:
  - rozvinuté země - vyšší životní úroveň, lepší zdravotní péče → snížení úmrtnosti (lidé se dožívají vyššího věku)
  - rozvojové země - vyšší úmrtnost, ale i velká porodnost (zabezpečení na stáří), špatná dostupnost antikoncepce, chudoba, nesvoboda žen, v zemědělství - děti levná pracovní síla

# Růst populace:

- 4 hlavní období:

a) období lovců a sběračů  
cca. 250 000 obyvatel  
- roční nárůst  
populace 0.00011%

b) období zemědělství  
(předprůmyslové období)  
9- 6 tis. př.n.l. - 16. stol.  
- zvětšení populace  
- 1 n.l. - 100 milionů  
- 1600 n.l. - 500 mil.  
- r.n. - 0.03%

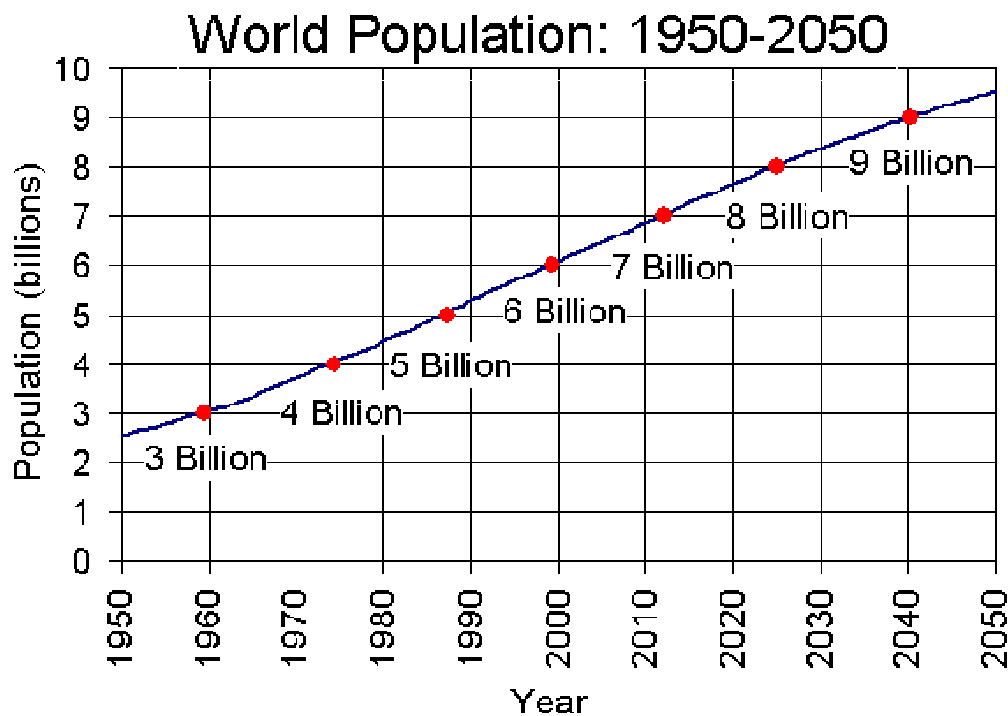
c) období industriální  
(období strojírenství)  
- 1600 n.l. - 1960 n.l.  
- zlepšení zdravotní péče,  
objevování původců nemocí,  
vakcíny, zlepšování životní  
úrovně lidí... - růst populace  
r.n. - 1600 - 0.1% (zvyšo-  
vání o 1/10% každých 50  
let do roku 1960  
- 1800 - 1 mld. lidí na Zemi  
- 1900 - 1.7 mld.  
- 1960 - 3 mld.

## d) moderní éra (období)

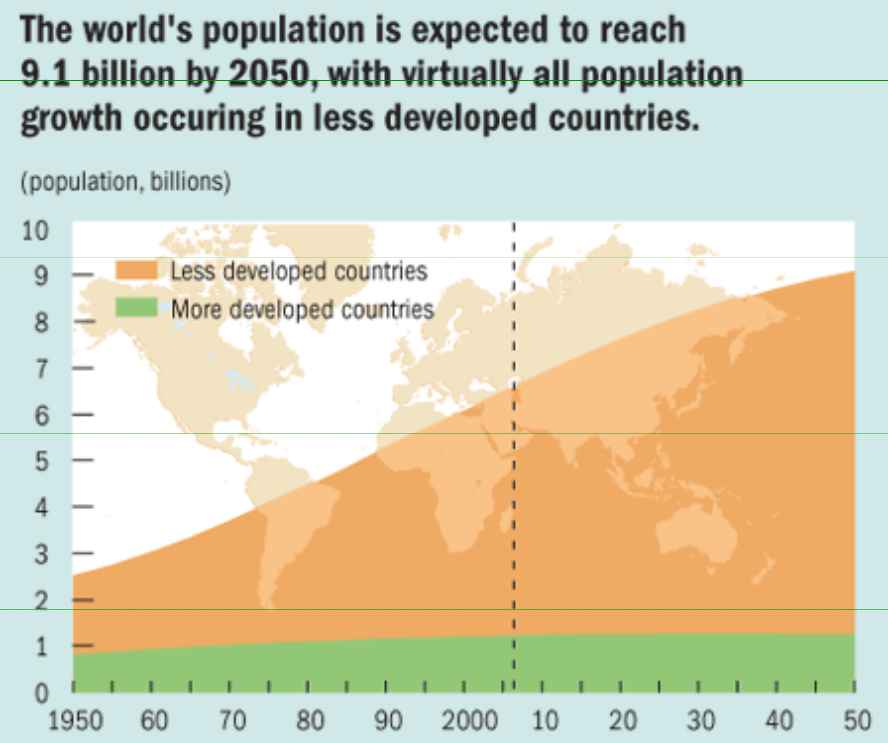
- roční nárůst počtu lidí - dosáhl 2% - v polovině 20. století, postupně klesá - dnes asi 1.17 (velké rozdíly mezi rozvojovými a rozvinutými zeměmi)
- dnes asi 6.7 mld. lidí na Zemi

odhady do budoucna: 2012 - 7. mld. lidí

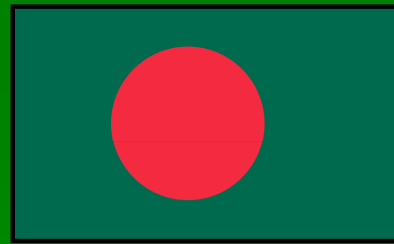
2050 - více než 9 mld. lidí



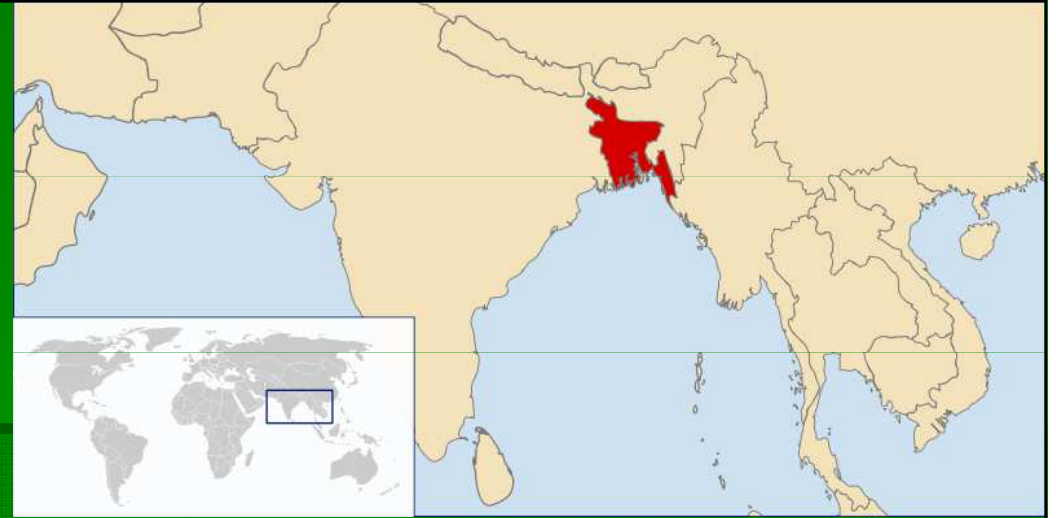
Source: U.S. Census Bureau, International Data Base, December 2008 Update.



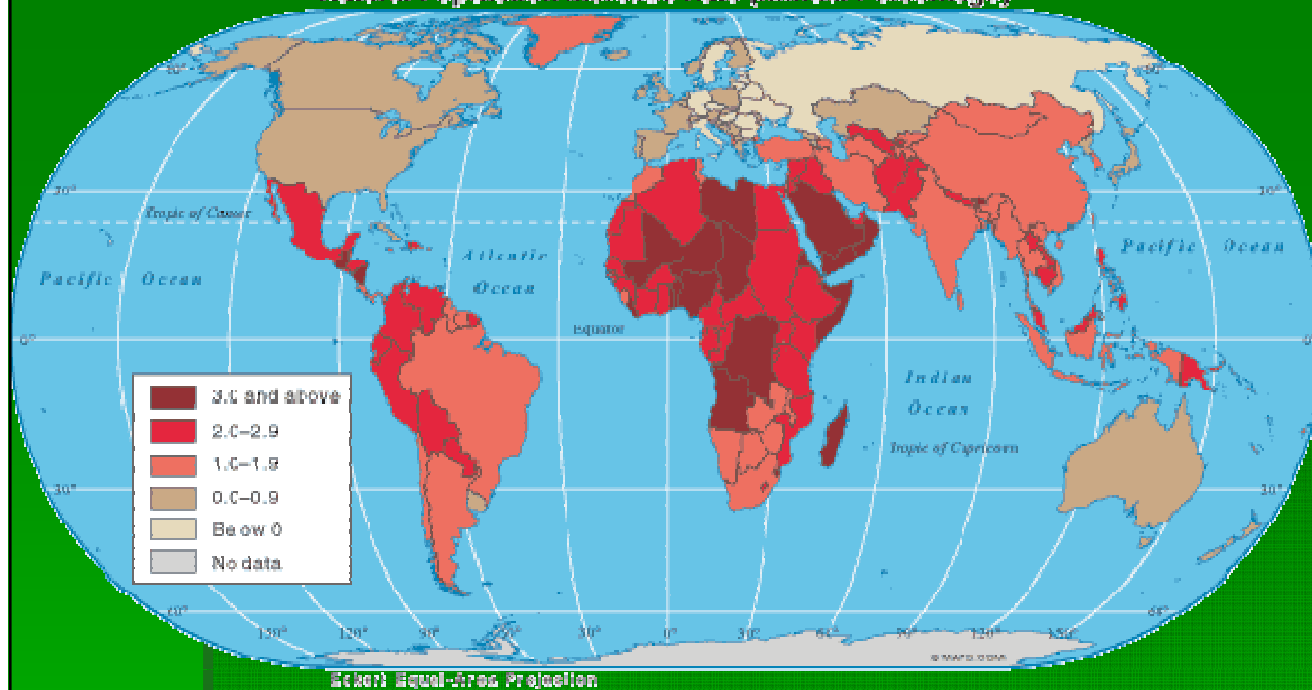
# Bangladéš



- cca 150 mil. obyvatel
- jeden z nejlidnatějších a nejchudších států světa
- více než 1 000 obyvatel na km<sup>2</sup>
- roční růst populace asi o 1,4% = 2,1 milionů ročně
- př. při záplavách (1996 nebo 1997) nízko ležících oblastí, které tvoří většinu země - 100 000 mrtvých
- toto množství obyvatel bylo nahrazeno během pouhých 14 dnů
- přelidnění je jedna z hlavních příčin chudoby v této zemi

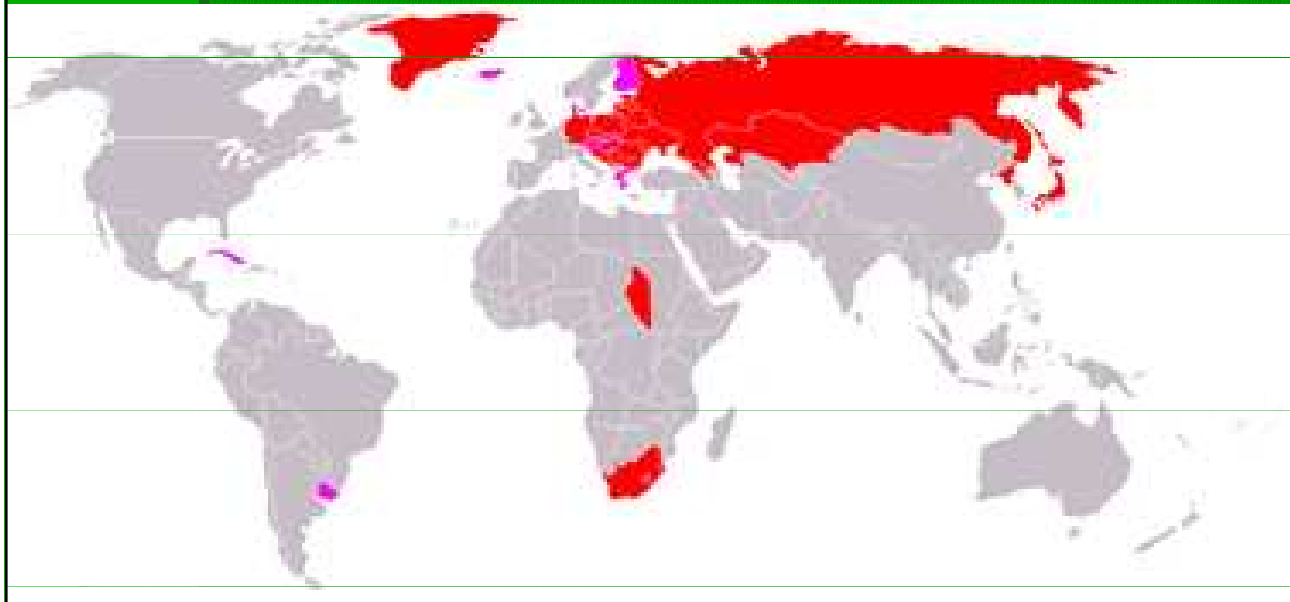


Natural Population Increase Rate (Annual Percentage)



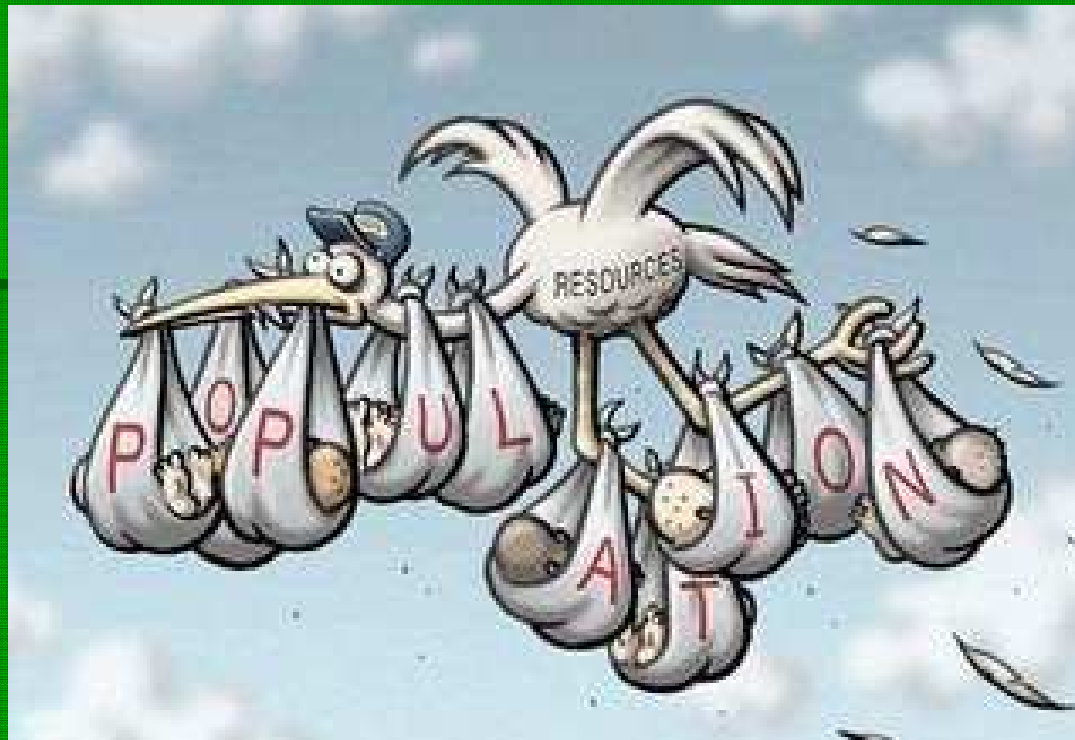
## Důsledky:

- stále menší zásoby pitné vody
- vyčerpávání přír. zdrojů (hlavně fosilní paliva)
- znečištění vody, vzduchu, kontaminace půdy
- více pouštních oblastí





- odlesňování, ztráta ekosystémů, vymírání druhů organismů  
 $O_2$  a  $CO_2$  v atmosféře
- změny v atmosféře - globální oteplování, ozonová díra
- hladomory, vysoká dětská úmrtnost a úmrtnost starých lidí  
v důsledku chudoby



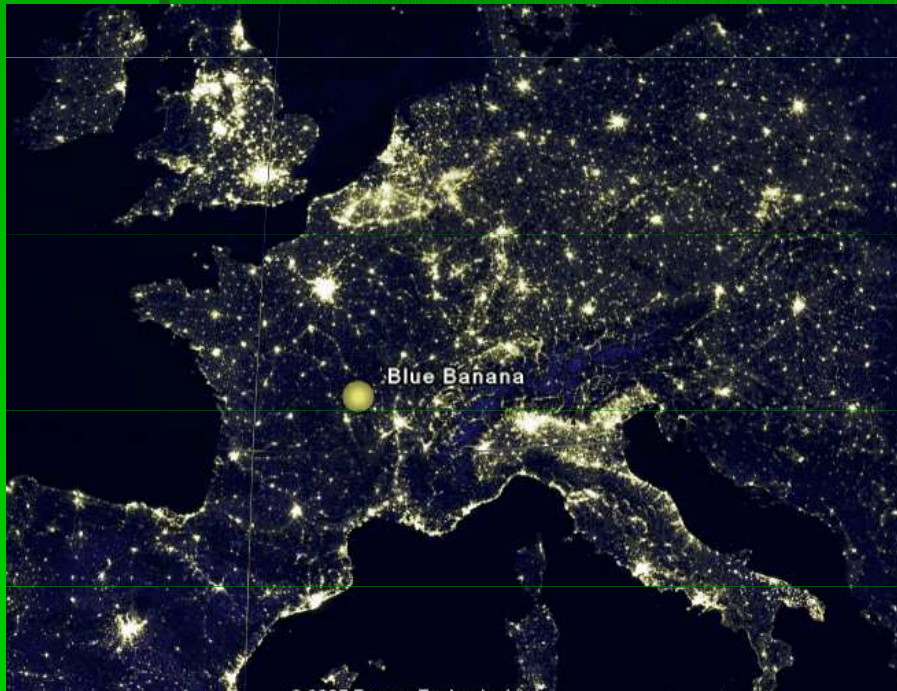
# Urbanizace



- ve všech společnostech můžeme pozorovat tendenci obyvatelstva migrovat do měst

- podíl obyvatelstva ve městech se v průběhu let výrazně zvyšoval:

- 18. století - 3% obyvatel
- 1850 - 6.4%
- 1900 - 13.6%
- 1950 - 29.8% (2000 - 47%)
- dnes - více než 1/2 obyvatel světa (velké rozdíly podle oblasti: 1991 - Belgie 95%, Španělsko 91%, Německo 90% × Portugalsko 30%)



## Problémy urbanizace:

- **sociální problémy:** zločinnost, alkoholismus, problémy s drogami, prostituce, civilizační nemoci, úrazy, sebevraždy, deprese
- **jiné klimatické podmínky:** teplota (o 2-3°C vyšší než v okolí), vznik smogu, o 10% více srážek než na venkově, méně sluneční energie na plochu, méně UV-záření, menší vlhkost atd.
- **problém likvidace odpadů:** vyvážení na skládky (neřízené skládky → znečištění okolí), spalování (vznik popela), recyklace
  - nebezpečné odpady - výbušné, lehce zápalné, toxické, nakažlivé, dráždivé.....

- **zvětšování zastavěné plochy** → snižování druhové diverzity, úbytek lesů, změna přírodního prostředí

### The world's largest urban agglomerations

Most of them are in Asia, with Latin America a distant second.

City	Population (2005, millions)	Classification		
		1975	2005	2015
Tokyo, Japan	35.2	✓✓	✓✓	✓✓
Mexico City, Mexico	19.4	✓	✓	✓✓
New York, United States	18.7	✓	✓	✓
São Paulo, Brazil	18.3		✓	✓✓
Mumbai, India	18.2		✓	✓✓
Delhi, India	15.0		✓	✓
Shanghai, China	14.5		✓	✓
Calcutta, India	14.3		✓	✓
Jakarta, Indonesia	13.2		✓	✓
Buenos Aires, Argentina	12.6		✓	✓
Dhaka, Bangladesh	12.4		✓	✓
Los Angeles, United States	12.3		✓	✓
Karachi, Pakistan	11.6		✓	✓
Rio de Janeiro, Brazil	11.5		✓	✓
Osaka-Kobe, Japan	11.3		✓	✓
Cairo, Egypt	11.1		✓	✓
Lagos, Nigeria	10.9		✓	✓
Beijing, China	10.7		✓	✓
Manila, Philippines	10.7		✓	✓
Moscow, Russia	10.7		✓	✓

Source: United Nations, Department of Economic and Social Affairs, Population Division, *World Urbanization Prospects: The 2005 Revision* (2006).



Děkuji za pozornost

