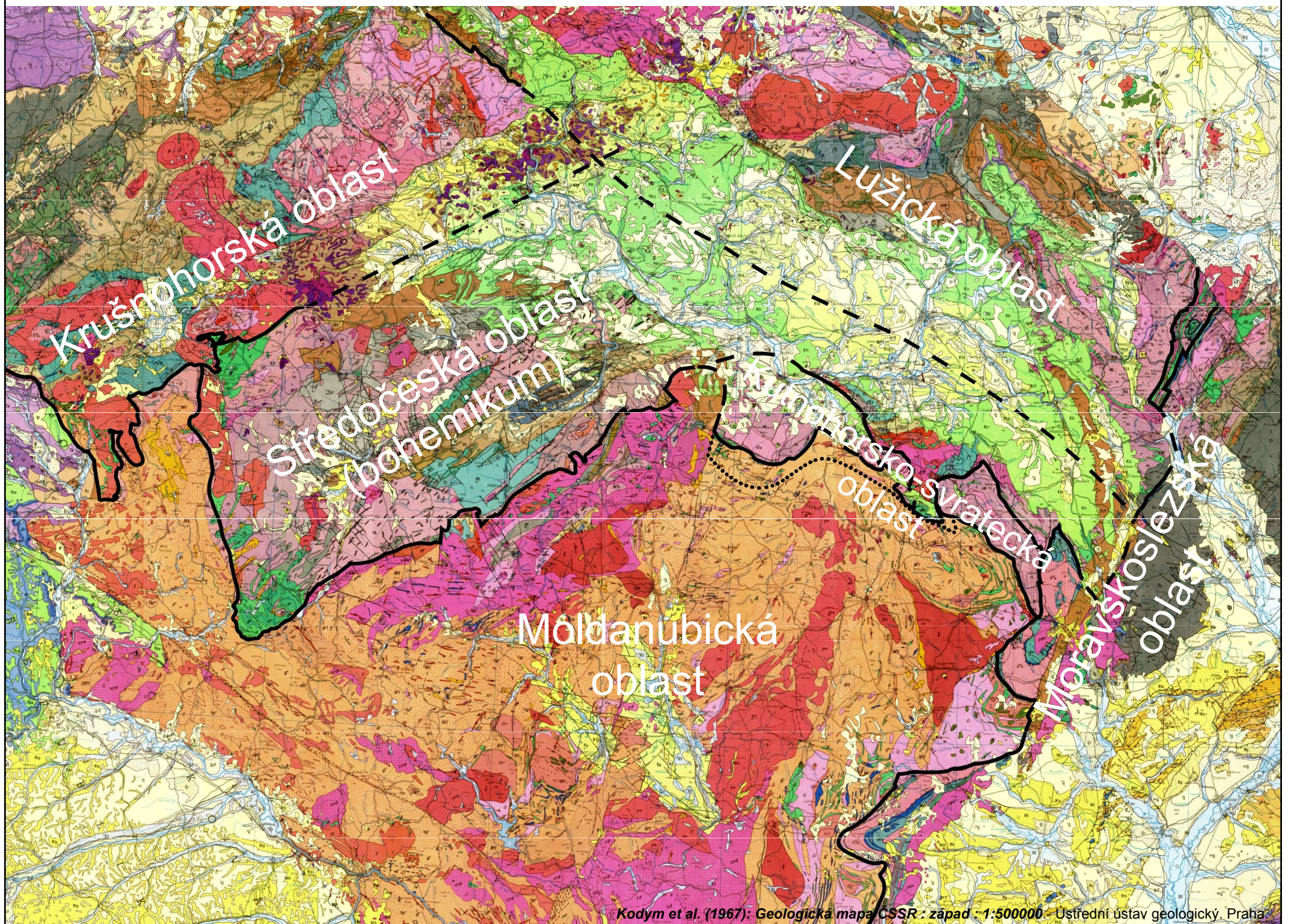
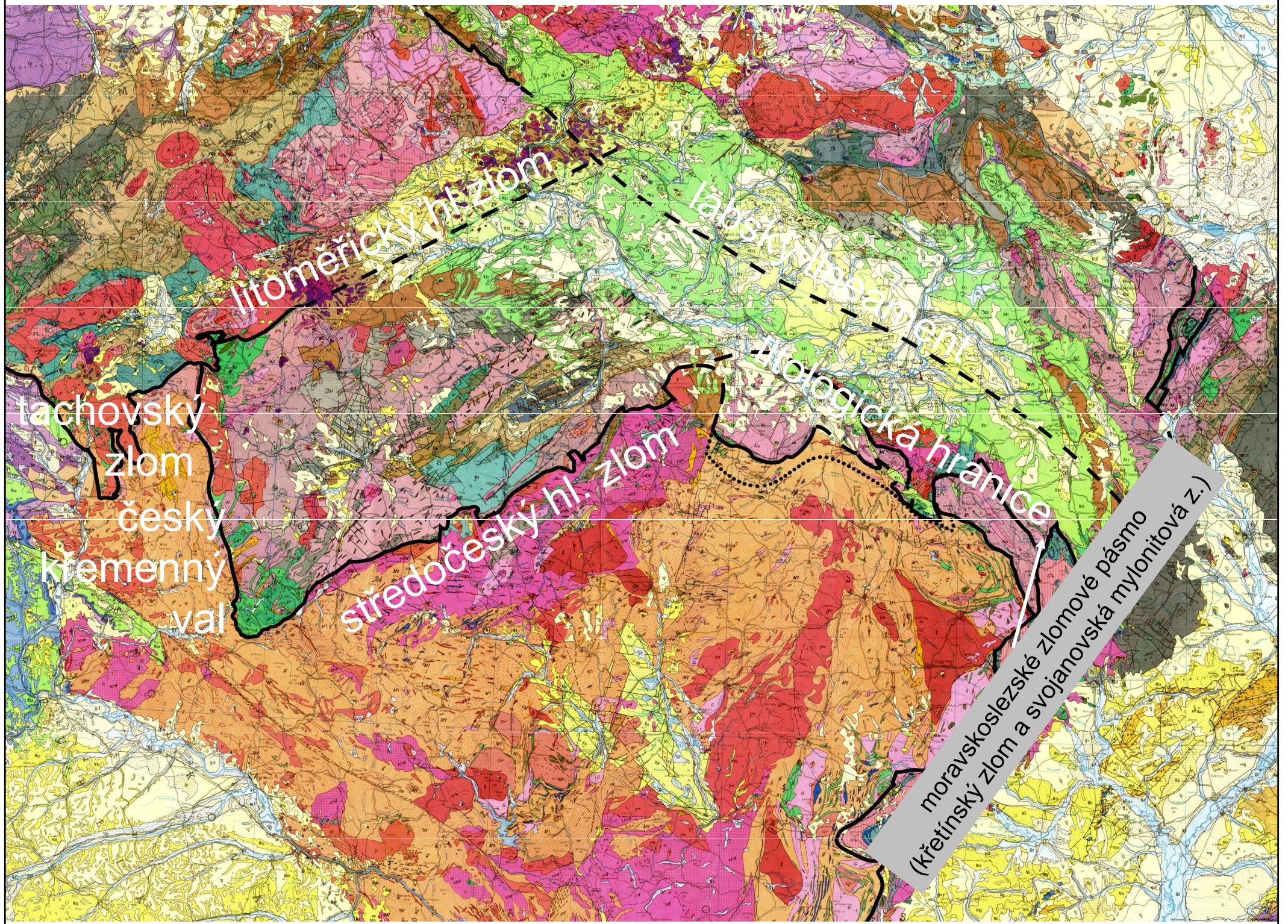


Středočeská oblast (bohemikum)



Karlštejn - Budňanská skála. Parastratotyp hranice silur-devon v Barrandienu.





tachovský
zlom
český
křemenný
val

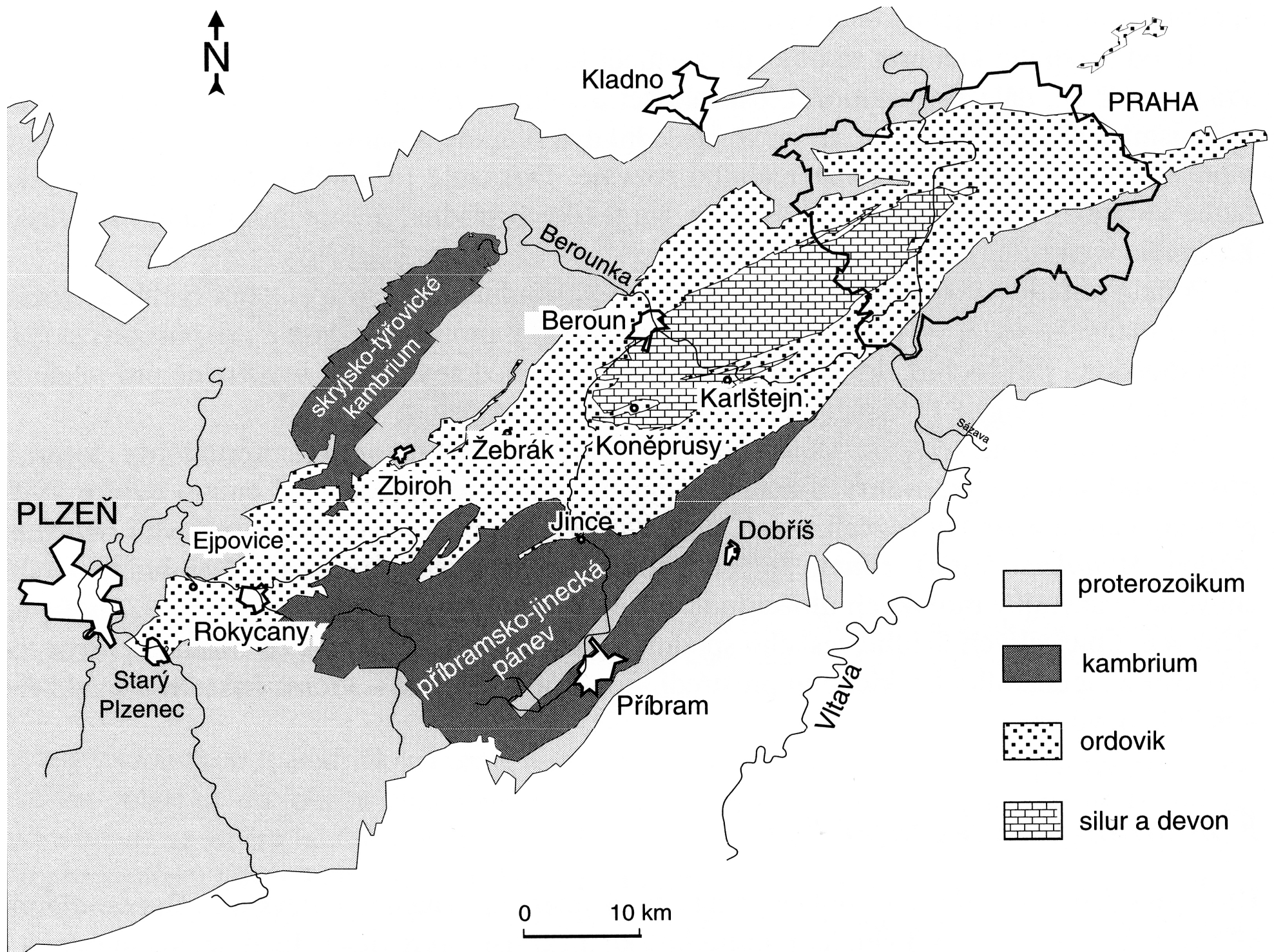
litoměřický hl. zlom

lábský linsament

středočeský hl. zlom

středočeská hranice

moravskoslezské zlomové pásmo
(křetínský zlom a svojanovská mylonitová z.)



Kladno

PRAHA

Berounka

Beroun

Karlštejn

Žebrák

Koněprusy

Zbiroh

Jince

Dobříš

PLZEŇ

Ejovice

Rokycany

Starý
Plzenec

přibramsko-jinecká
pánev

Příbram

Vltava

Sázava

-  proterozoikum
-  kambrium
-  ordovik
-  silur a devon

0 10 km

1. stříbrsko-plasský

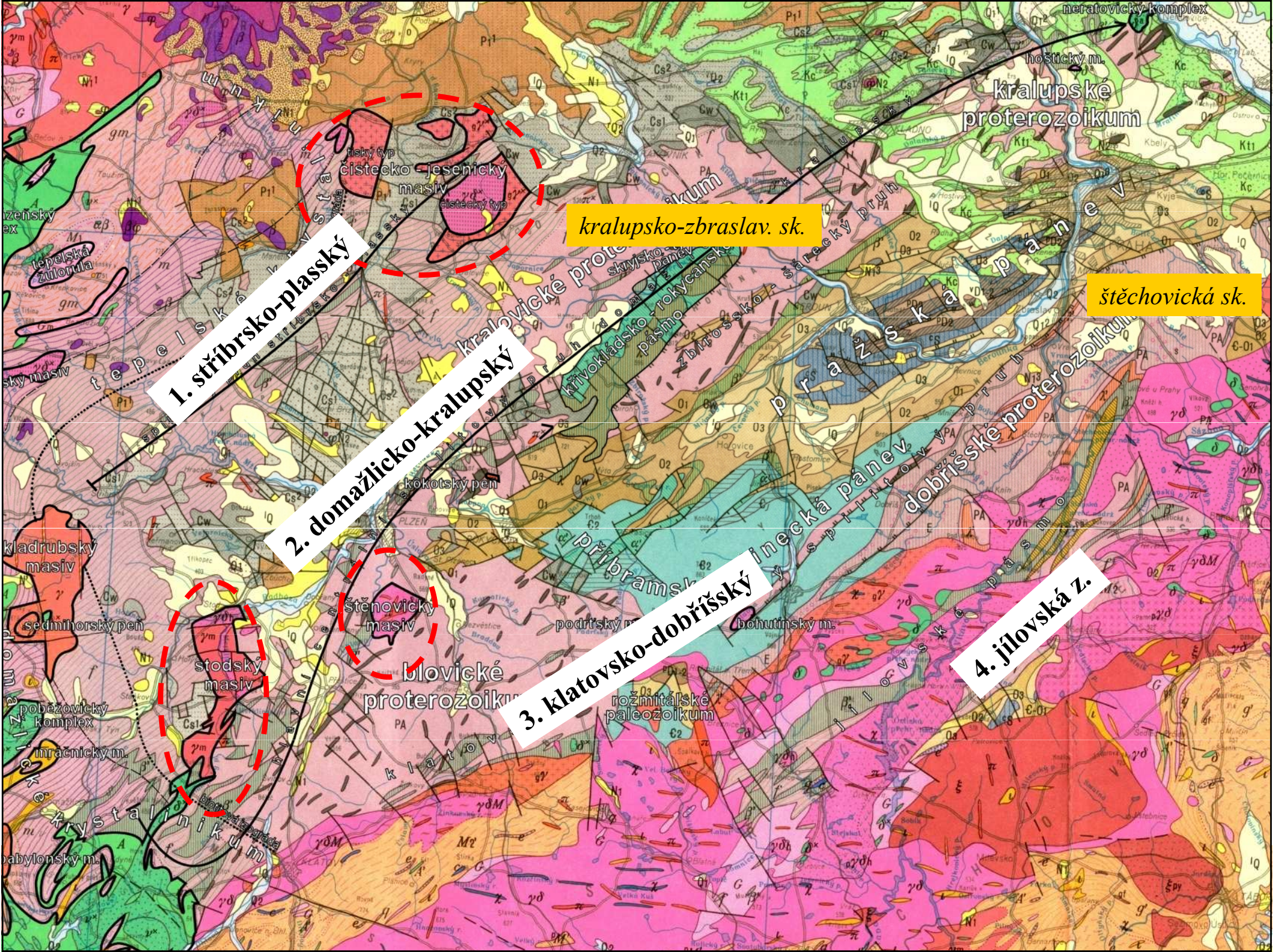
2. domažlicko-kralupský

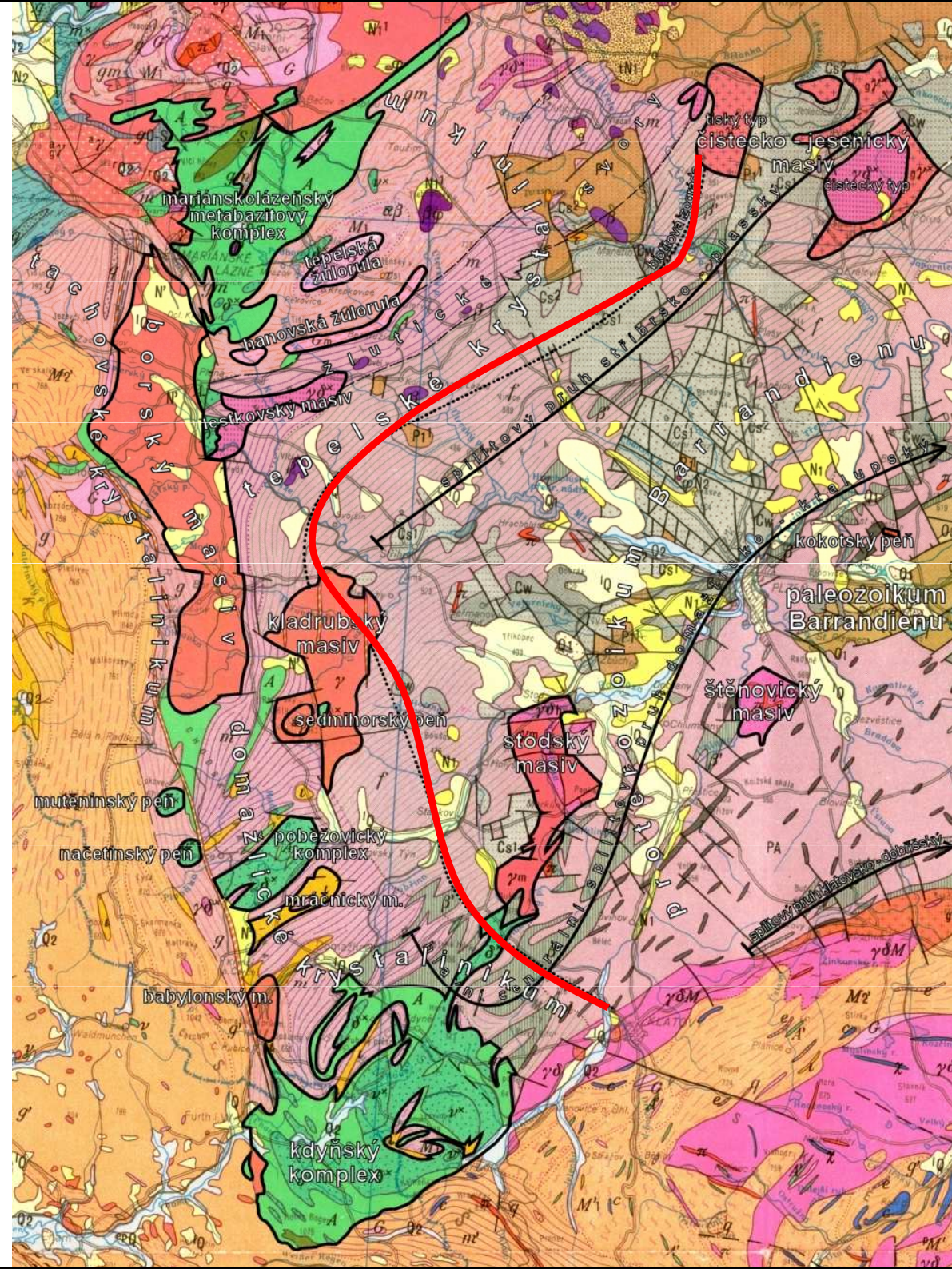
3. klatovsko-dobříšský

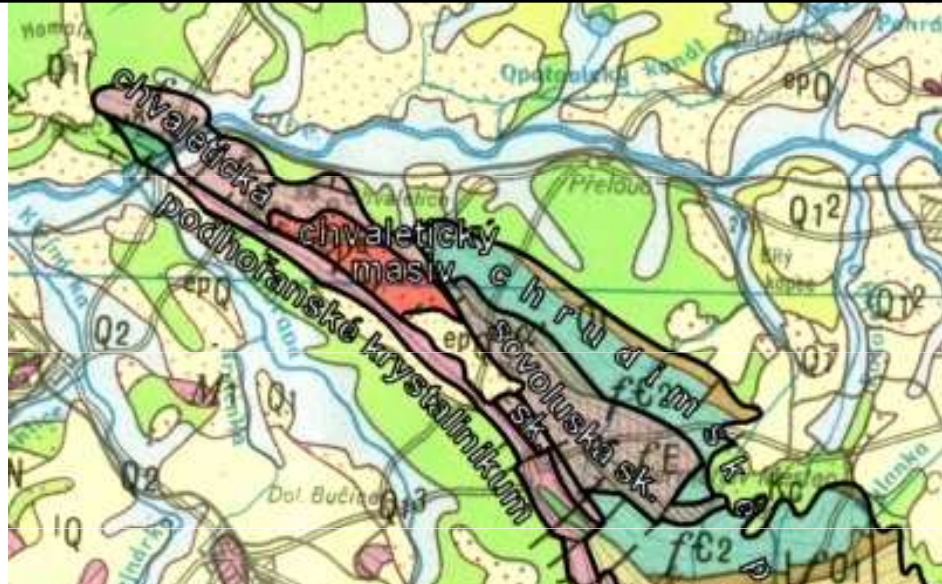
4. jilovská z.

kralupsko-zbraslav. sk.

štěchovická sk.







chvaleticko-sovoluské ptz.

podhořanské kr.

 křižanovický gr. + pokračování podhoř. kr.
 skutečský gd.

všeradovský vulkanicko-pluton. komplex

 ranský + svatokřížský masiv

 hlinská z.

