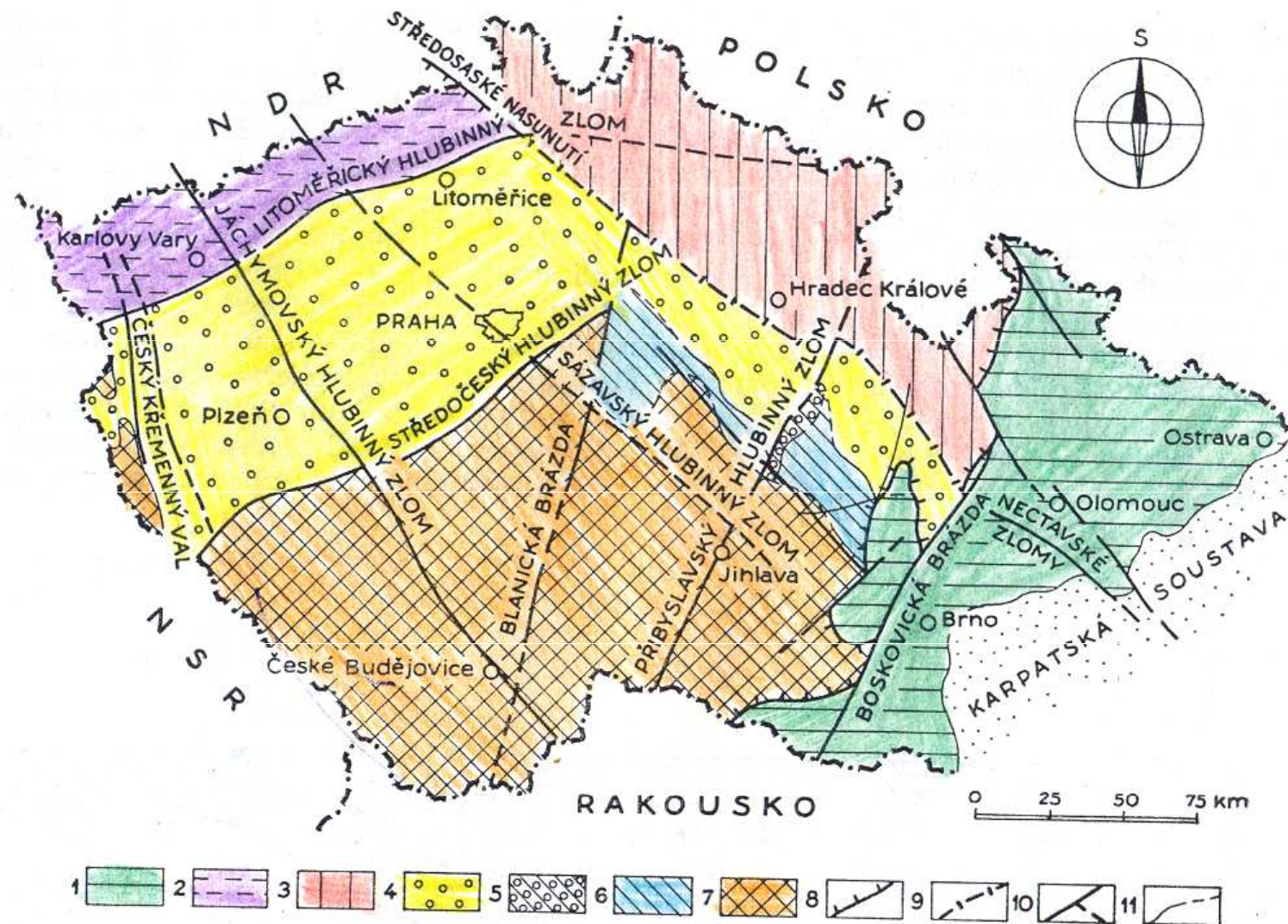


An aerial photograph of a mountainous landscape. The foreground and middle ground are dominated by dense, dark green coniferous forests. In the center-left, a prominent peak is covered in light-colored, jagged rocks, contrasting with the surrounding greenery. To the right of this rocky peak, a small cluster of buildings with dark roofs is situated on a slight slope. In the background, more forested mountain ridges stretch across the horizon under a clear blue sky. The text 'Moldanubická oblast' is overlaid in white on the upper part of the image, and 'Lukáš Krmíček' is overlaid in white on the lower part.

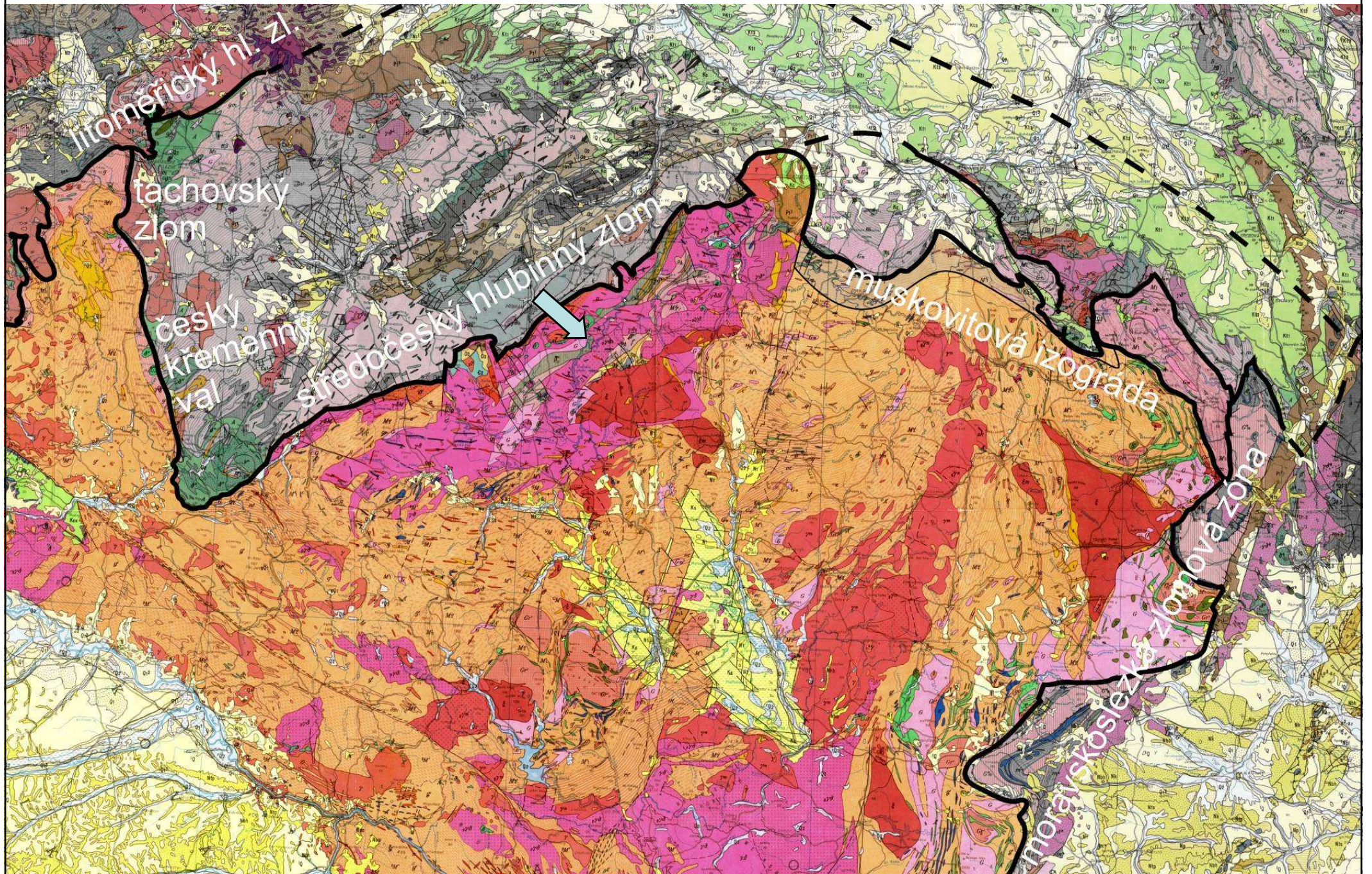
Moldanubická oblast

Lukáš Krmíček

Oblasti ČM



4 Základní rozdělení Českého masívu na oblasti na území ČSSR a nomenklatura používaná dále v textu (orig.); 1 moravskoslezská oblast, 2 krušnohorská oblast, 3 lugická oblast, 4 středočeská oblast, 5 hlinská zóna středočeské oblasti, 6 kutnohorsko-svratecká oblast, 7 moldanubická oblast, 8 moravskoslezské zlomové pásmo, 9 jižní okraj lugické oblasti, 10 základní zlomy důležité pro vymezení oblastí, 11 hranice oblastí



Kodym et al. (1967): Geologická mapa ČSSR : západ : 1:500000.- Ústřední ústav geologický. Praha.

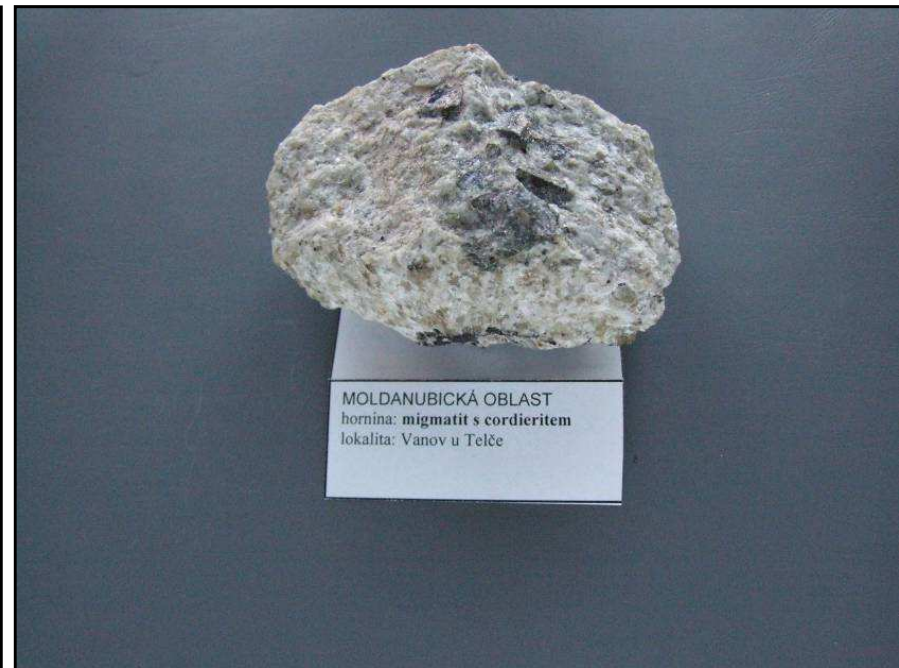
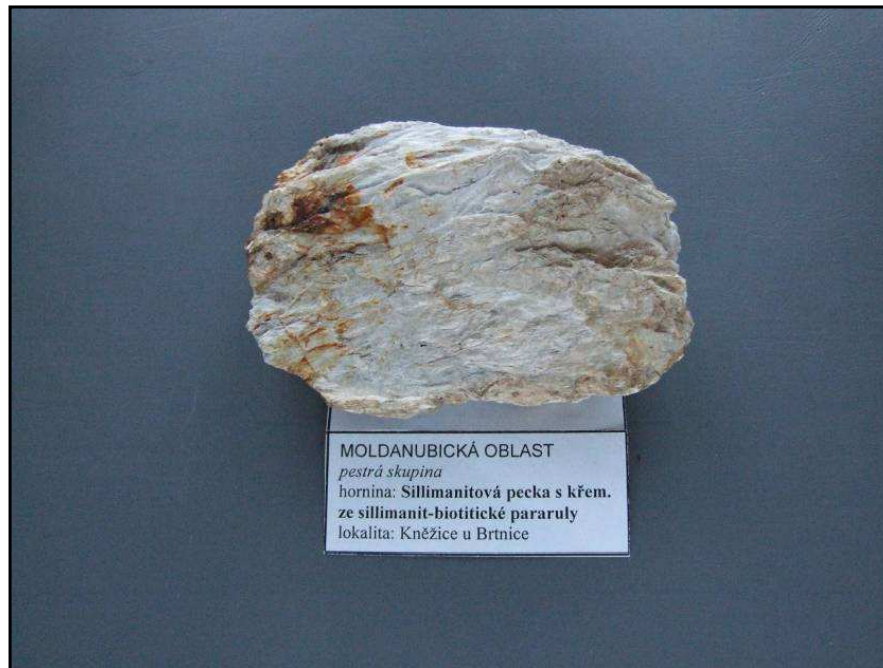
Významné charakteristiky

- Oblast vysoce metamorfovaných hornin (pararuly, granulity, eklogity).
- Velké granitoidní plutonické komplexy (středočeský pluton, moldanubický pluton, aj.).
- Plošně rozsáhlé výskyty migmatitů (areálová migmatitizace).
- Minimální přítomnost platformního pokryvu (pouze v jihočeských pánvích).

Litostratigrafie

A. Jednotvárná (ostrongská) sk. = metamorfované sedimentární sekvence (droby, břidlice).

- Tvořena biotitickými, biotit-muskovitickými a biotiticko-sillimanitickými pararulami s hojným cordieritem v blízkosti kontaktu s variskými plutony.



Litostratigrafie

B. Pestrá (drosendorfská) sk.

- Mimo pararul obsahuje také mramory, erlany, grafitické ruly, amfibolity a hojná tělesa metamorfovaných granitoidů (ortoruly).
- Dále obsahuje spodnokorové a svrchnoplášťové xenolity = granulity, eklogity a serpentinizované peridotity (hadce), které jsou podle dělení rakouských autorů součástí samostatně vyčleňované **gföhlské sk.** (jednotky).



MOLDANUBICKÁ OBLAST
pestrá skupina
hornina: **Mramor**
lokalita: Zblovce



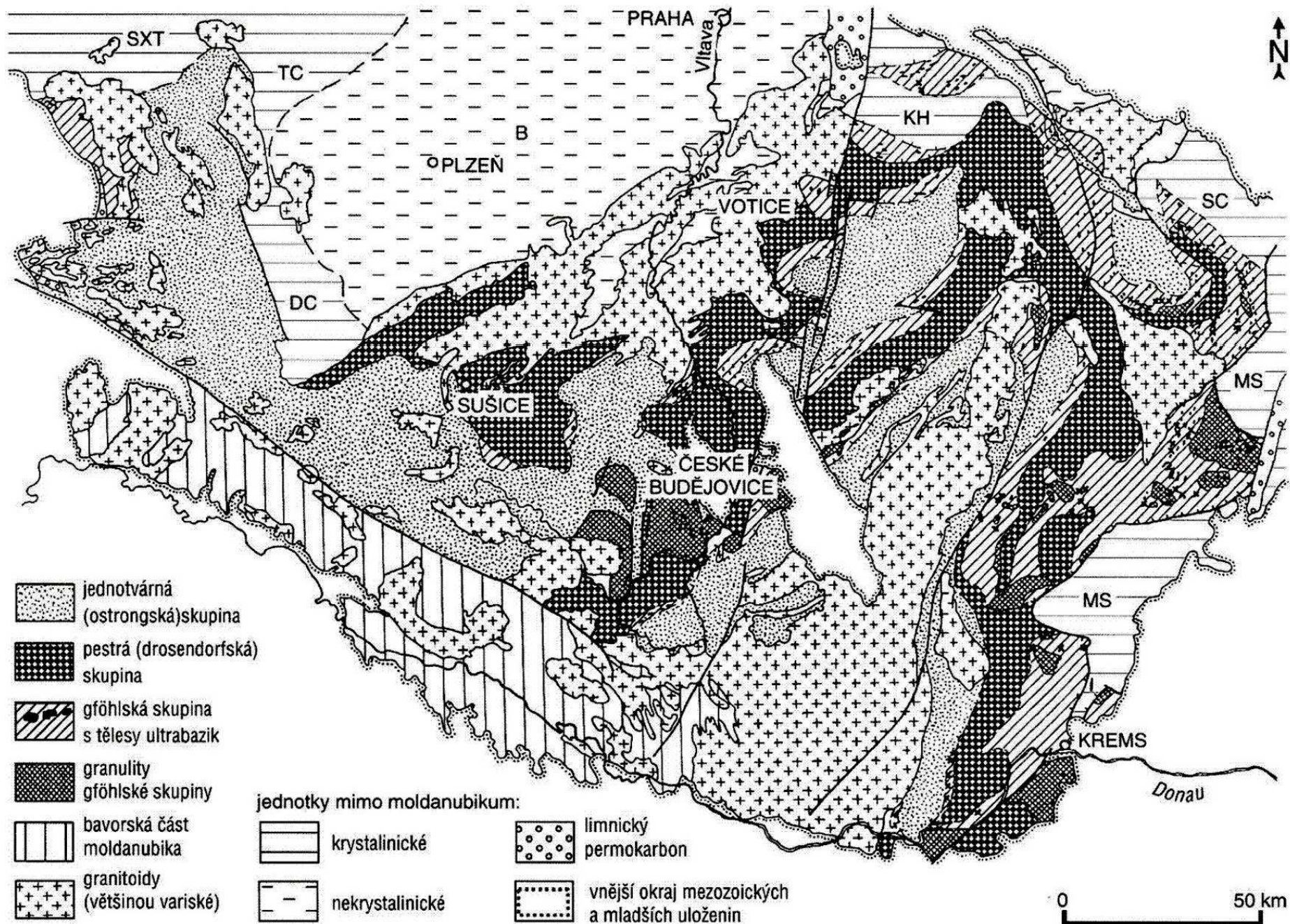
MOLDANUBICKÁ OBLAST
hornina: **Granulit z fluvialních sedimentů**
lokalita: Boskovice - údolí Rokytne



MOLDANUBICKÁ OBLAST
pestrá skupina
hornina: **Eklogit**
lokalita: Police - Kostníky



MOLDANUBICKÁ OBLAST
pestrá skupina
hornina: **Granátický peridotit**
lokalita: Křemže



Okolní jednotky: B - Barrandien; DC - domažlické krystalinikum; KH - kutnohorské krystalinikum; MS - moravskoslezská oblast; SC - svratecké krystalinikum; SXT - saxothuringikum; TC - tepelské krystalinikum

Pruhy pestré skupiny

