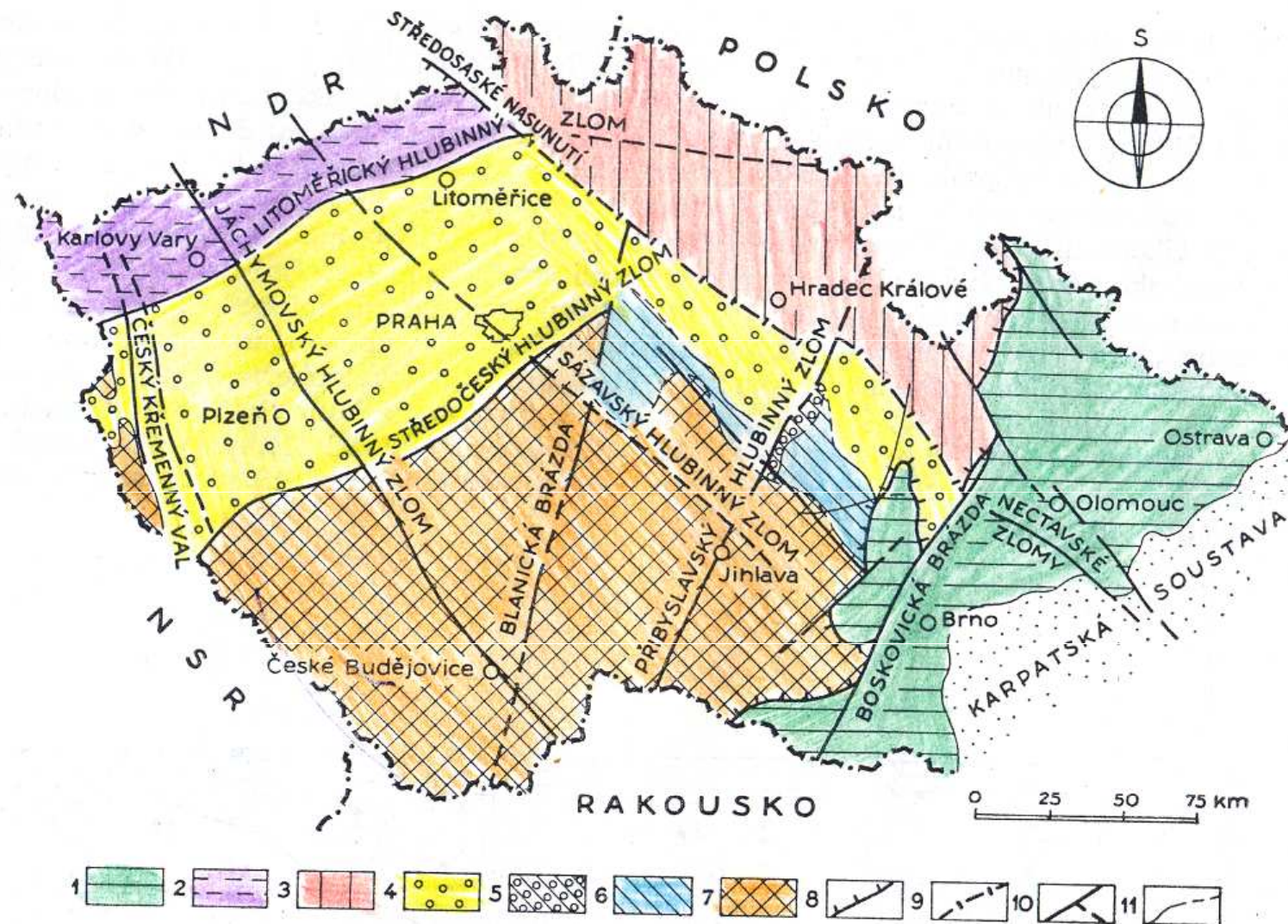


An aerial photograph of a mountainous landscape. The foreground and middle ground are dominated by dense, dark green coniferous forests. In the center-left, a prominent peak is covered in light-colored, jagged rocks, contrasting with the surrounding greenery. To the right of this rocky peak, a small cluster of buildings with dark roofs is situated on a slight slope. The background shows rolling hills and distant mountain ranges under a clear blue sky.

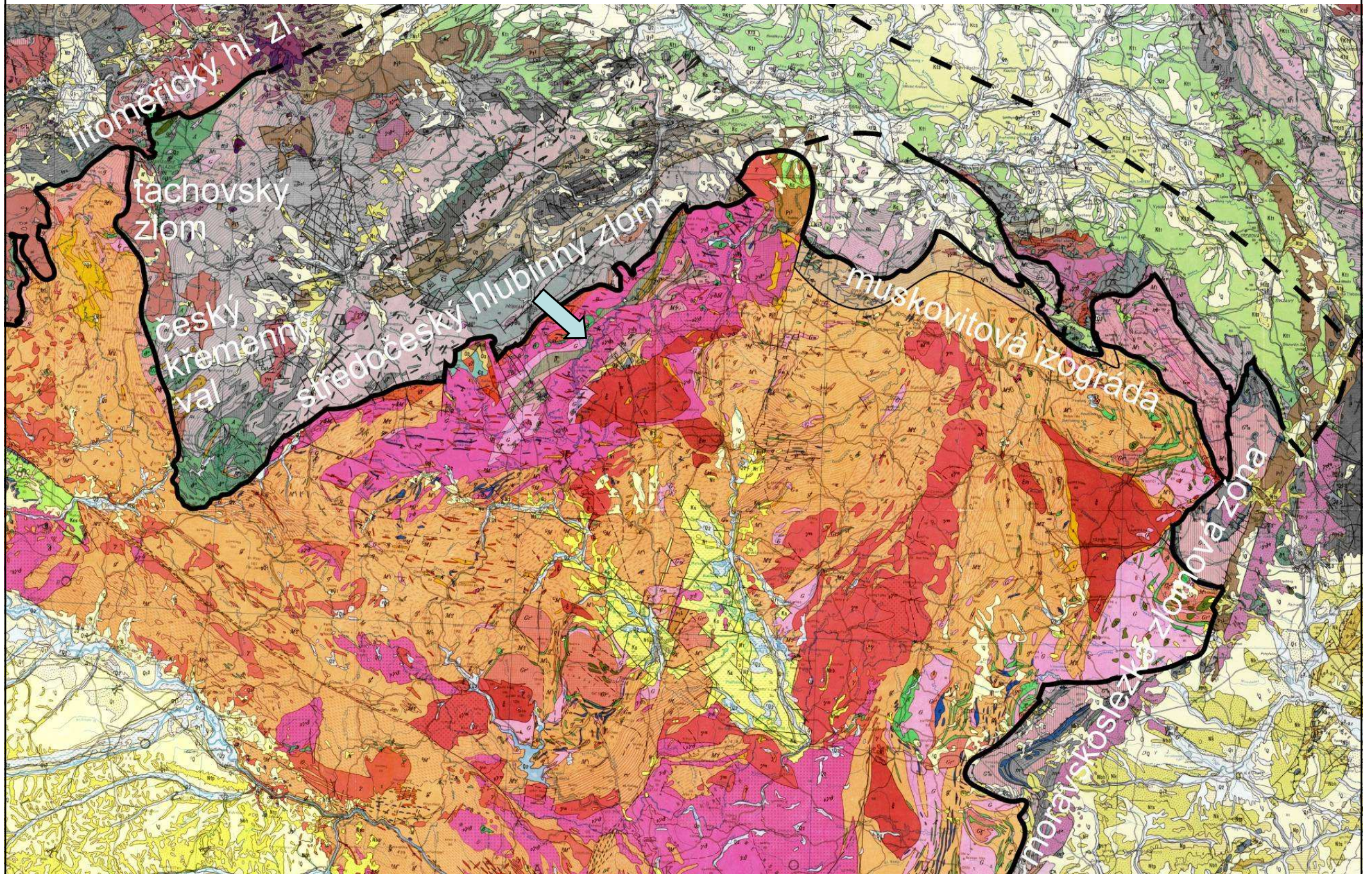
Moldanubická oblast

Lukáš Krmíček

Oblasti ČM



4 Základní rozdělení Českého masívu na oblasti na území ČSSR a nomenklatura používaná dále v textu (orig.); 1 moravskoslezská oblast, 2 krušnohorská oblast, 3 lugická oblast, 4 středočeská oblast, 5 hlinská zóna středočeské oblasti, 6 kutnohorsko-svratecká oblast, 7 moldanubická oblast, 8 moravskoslezské zlomové pásmo, 9 jižní okraj lugické oblasti, 10 základní zlomy důležité pro vymezení oblastí, 11 hranice oblastí



Kodym et al. (1967): Geologická mapa ČSSR : západ : 1:500000.- Ústřední ústav geologický. Praha.

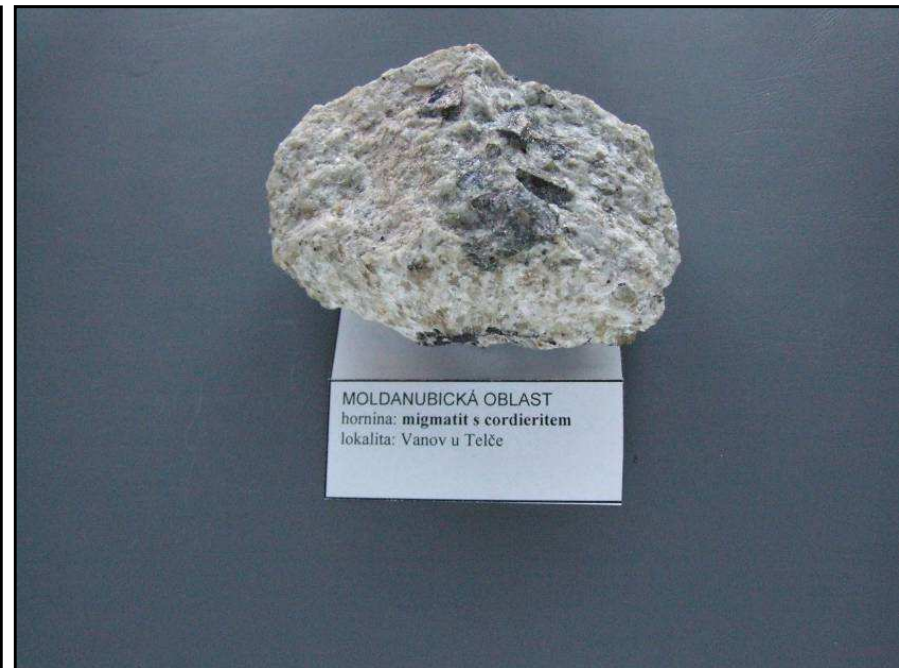
Významné charakteristiky

- Oblast vysoce metamorfovaných hornin (pararuly, granulity, eklogity).
- Velké granitoidní plutonické komplexy (středočeský pluton, moldanubický pluton, aj.).
- Plošně rozsáhlé výskyty migmatitů (areálová migmatitizace).
- Minimální přítomnost platformního pokryvu (pouze v jihočeských pánvích).

Litostratigrafie

A. Jednotvárná (ostrongská) sk. = metamorfované sedimentární sekvence (droby, břidlice).

- Tvořena biotitickými, biotit-muskovitickými a biotiticko-sillimanitickými pararulami s hojným cordieritem v blízkosti kontaktu s variskými plutony.



Litostratigrafie

B. Pestrá (drosendorfská) sk.

- Mimo pararul obsahuje také mramory, erlany, grafitické ruly, amfibolity a hojná tělesa metamorfovaných granitoidů (ortoruly).
- Dále obsahuje spodnokorové a svrchnoplášťové xenolity = granulity, eklogity a serpentinizované peridotity (hadce), které jsou podle dělení rakouských autorů součástí samostatně vyčleňované **gföhlské sk.** (jednotky).



MOLDANUBICKÁ OBLAST
pestrá skupina
hornina: **Mramor**
lokalita: Zblovce



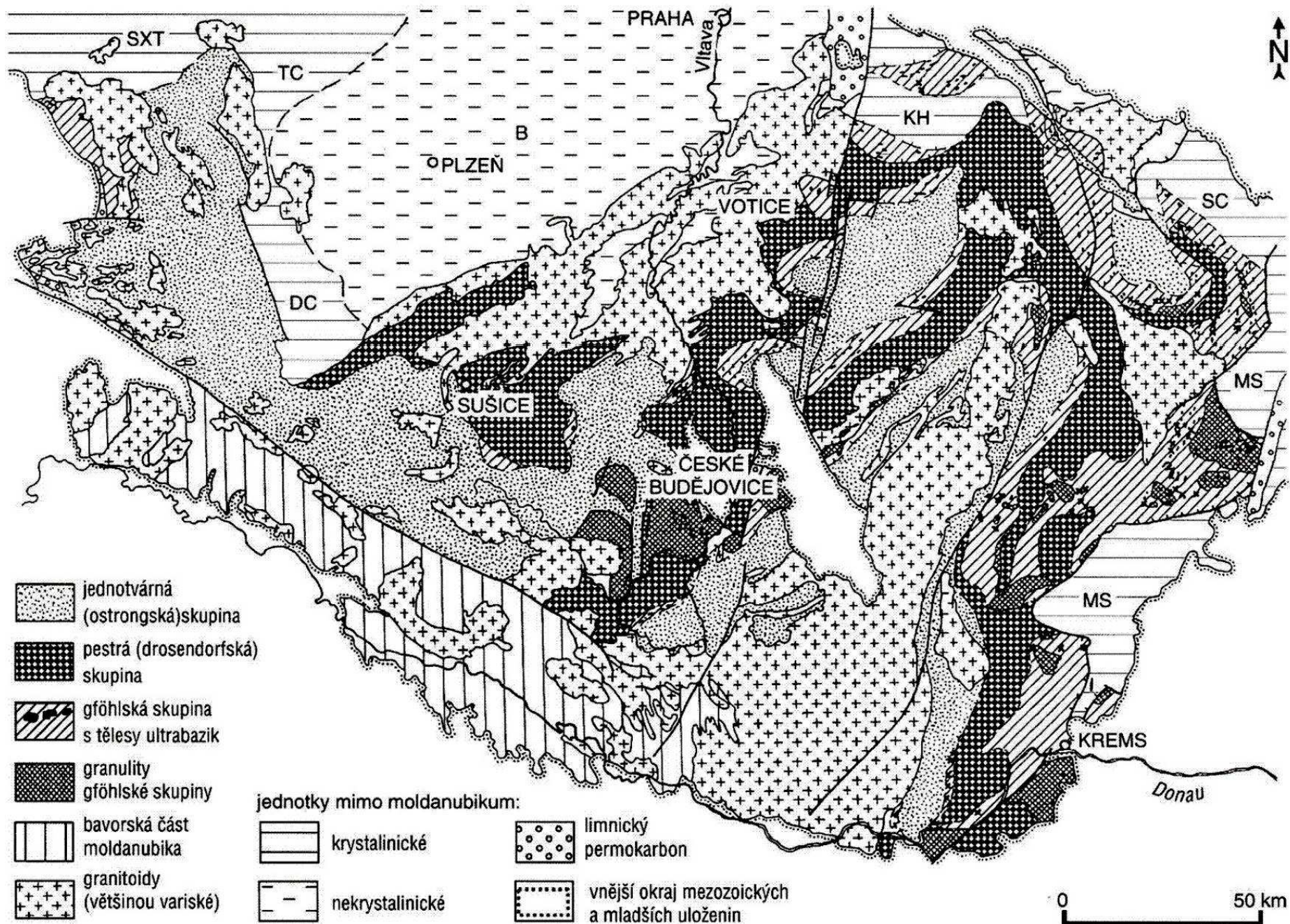
MOLDANUBICKÁ OBLAST
hornina: **Granulit z fluvialních sedimentů**
lokalita: Boskovice - údolí Rokytne



MOLDANUBICKÁ OBLAST
pestrá skupina
hornina: **Eklogit**
lokalita: Police - Kostníky



MOLDANUBICKÁ OBLAST
pestrá skupina
hornina: **Granátický peridotit**
lokalita: Křemže



Okolní jednotky: B - Barrandien; DC - domažlické krystalinikum; KH - kutnohorské krystalinikum; MS - moravskoslezská oblast; SC - svratecké krystalinikum; SXT - saxothuringikum; TC - tepelské krystalinikum

Pruhy pestré skupiny

