

Základy regionální geografie

Zadání cvičení 4

Vypočítejte skóre centrality pro 10 největších obcí vybraného kraje.

Uvažovanými službami budou:

- peněžní ústavy (Peněžní ústavy a jejich úřadovny)
- pojišťovny (Pojišťovny a jejich úřadovny)
- základní a střední školy (**ZŠ nižší stupeň, ZŠ vyšší stupeň + SOU, SOŠ, gymnázium**)
- samostatné ordinace praktického lékaře pro dospělé

(Městská a obecní statistika, ČSÚ):

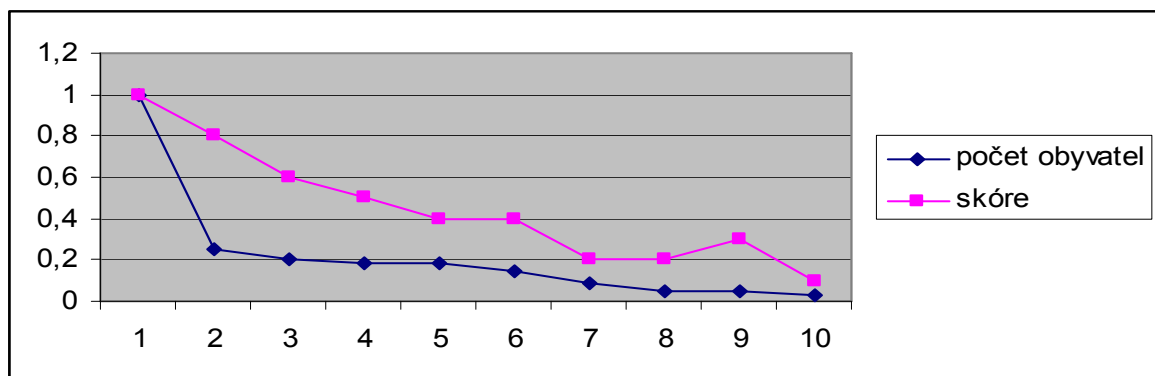
<http://vdb.czso.cz/xml/mos.html>

<http://www.czso.cz/lexikon/mos2003.nsf/index> - pro peněžní ústavy

V rámci souboru 10 obcí zjistěte nejfrekventovanější službu – té přiřadte skóre 1. Skóre pro ostatní služby v kraji vypočítejte na základě vztahu *nejfrekventovanější s./daná služba*. Skóre centrality pro jednotlivá města získáme tak, že násobíme frekvenci dané služby ve městě příslušným skóre centrality dané služby a jednotlivé výsledky sečteme.

Do grafu vynesete vztah mezi populační velikostí a centralitou daného sídla (podíl počtu obyvatel města n/počet obyvatel největšího sídla v kraji a podíl skóre města n/skóre nejlepšího města - **hodnoty se pohybují od 0 do 1 pokud má největší město největší skóre!**).

Obr. 1:



Závěr: na 30 řádku – okomentovat mj. výjimky – proč?