

## **GEOSTATISTIKA - cvičení č. 4: Popisná statistika bodových objektů**

### **Zadání:**

Určete polohu váženého průměrného středu, váženého mediánového středu a vážené směrodatné vzdálenosti pro vybranou množinu bodů.

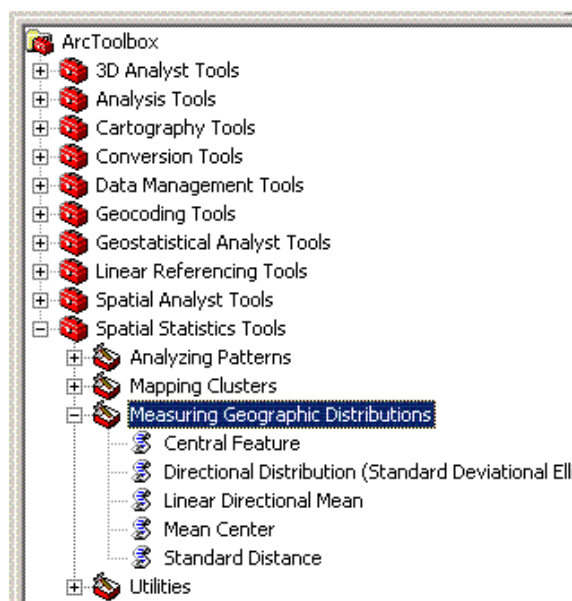
### **Základní kroky zpracování:**

Pro 20 sídel s nejvyšším počtem obyvatel podle výsledků SLDB z roku 1991 ve Vámi zvoleném okrese ČR vypočtete výše uvedené popisné charakteristiky. Jako vah uvažujte počet obyvatel.

Dále ze stránek ČSÚ <http://www.czso.cz/slodb/> zjistěte pro stejná sídla údaje o počtu obyvatel podle posledního sčítání. Vypočtete stejné charakteristiky i pro toto období.

Vykreslete souřadnice uvedených měř polohy a kružnice vážené směrodatné vzdálenosti pro obě období. Stručně interpretujte hodnoty vypočtených charakteristik. Popište, k jakým změnám došlo ve Vámi studovaném okrese.

K vypracování využijte možností programu ArcMap, k výpočtu požadovaných popisných charakteristik bodových objektů pomocí nástroje ArcToolbox (viz. obr.)



### **Poznámky:**

K vypracování potřebujete SHP soubory z databáze ArcCR500 - hranice okresů OKRESY.SHP a body základních územních jednotek (ZUJB.SHP), které naleznete v příslušné složce na disku DATA

Na základě podkladových dat z databáze ArcCR500 (hranice okresů a body základních územních jednotek) vytvořte polygonovou vrstvu okresu a bodovou vrstvu těchto 20-ti sídel s atributem počtu obyvatel.

Uložte vypočtené charakteristiky ve formě SHP souborů pro vytvoření výsledných mapových výstupů