

Užitkové rostliny V

Vít Grulich

Zelenina

- Zdroj vitamínů a minerálních látek
- Sacharidy, bílkoviny, tuky
- Záleží na možnostech přepravy

Aizoaceae

- *Tetragonia expansa* – novozélandský špenát
 - Jednoletá bylina
 - Původ: Od Japonska po Nový Zéland
 - Pěstování: mírný pás a subtropy
 - Užití: nať



Alliaceae

- *Allium ampeloprasum* - perlovka
 - Vytrvalá bylina
 - Původ: Středozeemí
 - Pěstování: mírný pás a subtropy
 - Užití: cibule



Alliaceae

- *Allium cepa* - cibule
 - Vytrvalá bylina
 - Původ: Střední Asie
 - Pěstování: celý svět
 - Užití: cibule



Alliaceae

- *Allium fistulosum* - ošlejch
 - Vytrvalá bylina
 - Původ: Čína
 - Pěstování: mírný pás
 - Užití: listy



Alliaceae

- *Allium porrum* - pór
 - Vytrvalá bylina
 - Původ: Středozeemí
 - Pěstování: mírný pás a subtropy
 - Užití: báze rostlin



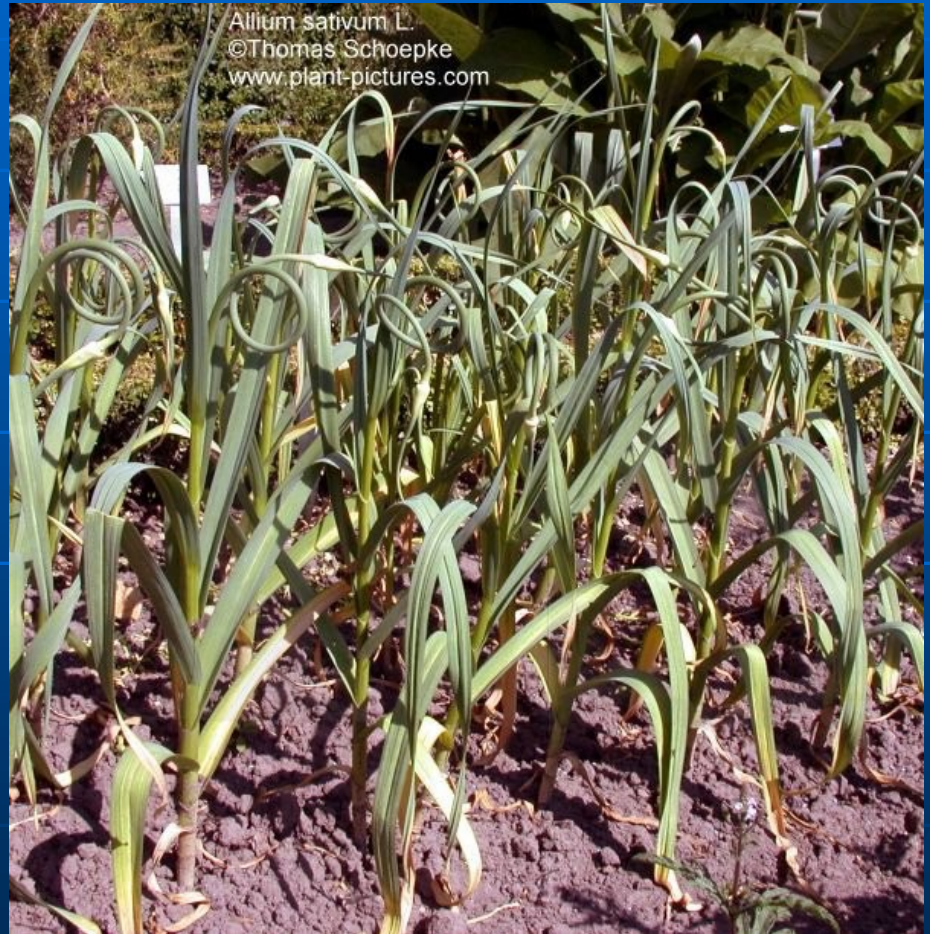
Alliaceae

- *Allium salota* - šalotka
 - Vytrvalá bylina
 - Původ: Blízký východ
 - Pěstování: celý svět
 - Užití: cibule



Alliaceae

- *Allium sativum* - česnek
 - Vytrvalá bylina
 - Původ: Střední Asie
 - Pěstování: celý svět
 - Užití: cibule



Alliaceae

- *Allium schoenoprasum* - pažitka
 - Vytrvalá bylina
 - Původ: Mírný pás s. polokoule
 - Pěstování: mírný pás
 - Užití: listy



Amaranthaceae

- *Beta vulgaris* – řepa, mangold
 - Dvouletá bylina
 - Původ: Evropa
 - Pěstování: mírný pás a subtropy
 - Užití: bulva, řapíky



Amaranthaceae

- *Spinacia oleracea* - špenát
 - Jednoletá bylina
 - Původ: Přední Asie
 - Pěstování: mírný pás a subtropy
 - Užití: nať



Foto: Arne Anderberg



Foto: Arne Anderberg

Apiaceae

- *Anthriscus cerefolium* - kerblík
 - Jednoletá bylina
 - Původ: j. Evropa
 - Pěstování: mírný pás a subtropy
 - Užití: nať



Apiaceae

- *Apium graveolens* - celer
 - Dvouletá bylina
 - Původ: Evropa a Blízký východ
 - Pěstování: celý svět
 - Užití: bulva, řapíky, listy



Apiaceae

- *Daucus carota* - mrkev
 - Dvouletá bylina
 - Původ: Evropa a Blízký východ
 - Pěstování: celý svět
 - Užití: kořen

Photo by Alvin Diamond



Apiaceae

- *Foeniculum vulgare* var. *azoricum* - fenykl
 - Jednoletá nebo dvouletá bylina
 - Původ: Středozeemí
 - Pěstování: subtropy
 - Užití: řapíky



Apiaceae

- *Pastinaca sativa* - pastinák
 - Dvouletá až vytrvalá bylina
 - Původ: Evropa a stř. Asie
 - Pěstování: celý svět
 - Užití: kořen



Apiaceae

- *Petroselinum crispum* - petržel
 - Dvouletá bylina
 - Původ: Středozeemí
 - Pěstování: celý svět
 - Užití: kořen, listy



Asparagaceae

- *Asparagus officinalis* - chřest
 - Vytrvalá dvoudomá bylina
 - Původ: Evropa
 - Pěstování: mírný pás a subtropy
 - Užití: stonky



Asteraceae

- *Cichorium endivia* - endivie
 - Jednoletá nebo dvouletá bylina
 - Původ: Středozeemí
 - Pěstování: mírný pás a subtropy
 - Užití: listy



Asteraceae

- *Cichorium intybus* - čekanka
 - Jednoletá nebo dvouletá bylina
 - Původ: Středozeví
 - Pěstování: mírný pás a subtropy
 - Užití: mladé výhony, listy



Asteraceae

- *Cynara cardunculus* - kard
 - Vytrvalá bylina
 - Původ: Středozeemí
 - Pěstování: subtropy
 - Užití: řapík



Asteraceae

- *Cynara scolymus* - artyčok
 - Vytrvalá bylina
 - Původ: Středozeemí
 - Pěstování: tropy a subtropy
 - Užití: úbory



Asteraceae

- *Lactuca sativa*
 - Jednoletá až dvouletá bylina
 - Původ: Středozeemí
 - Pěstování: celý svět
 - Užití: listy



Foto: Arne Anderberg

Brassicaceae

- *Armoracia rusticana* - křen
 - Vytrvalá bylina
 - Původ: jv. Evropa
 - Pěstování: mírný pás
 - Užití: kořen



Brassicaceae

- *Brassica chinensis* – čínské zelí
 - Jednoletá nebo dvouletá bylina
 - Původ: Čína
 - Pěstování: téměř celý svět
 - Užití: listy



Brassicaceae

- *Brassica napus* subsp. *rapifera* - tuřín
 - Jednoletá bylina
 - Původ: Středozeemí
 - Pěstování: mírný pás
 - Užití: bulva



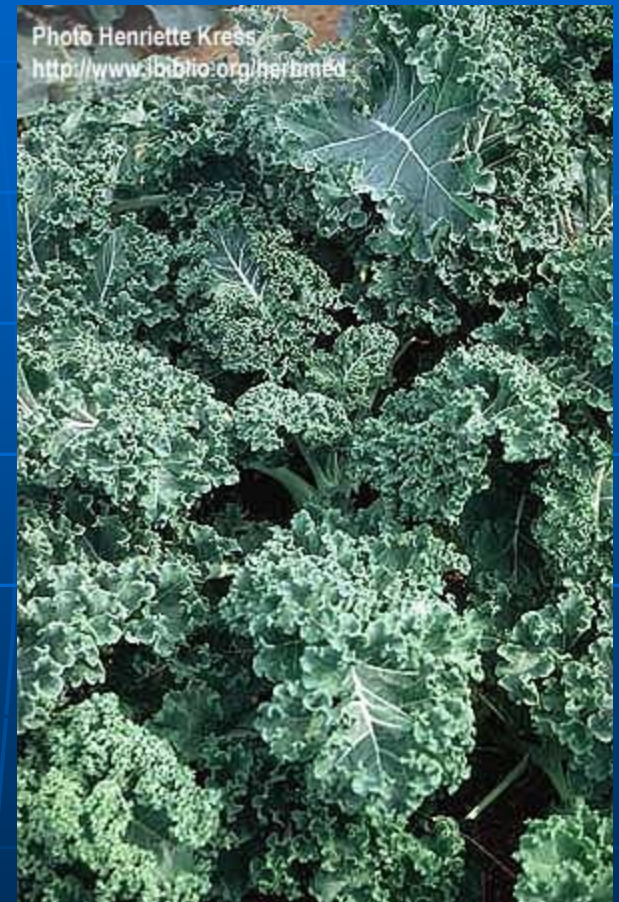
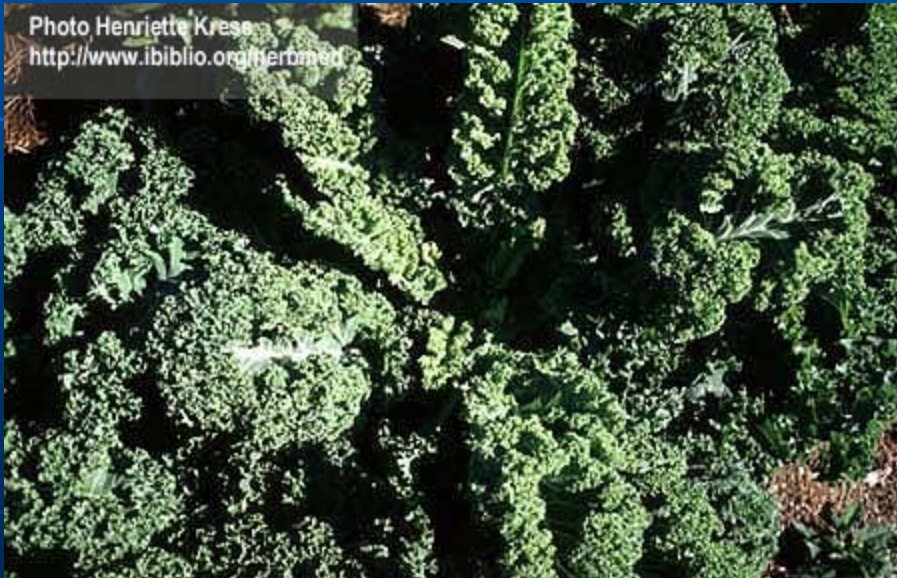
Brassicaceae

- *Brassica oleracea* – brukev zelná
 - Dvouletá až víceletá bylina
 - Původ: Středozeemí
 - Pěstování: celý svět
 - Convar. *fruticosa*
 - Var. *gemmifera* – růžičková kapusta



Brassicaceae

- *Brassica oleracea* – brukev zelná
 - Dvouletá až víceletá bylina
 - Původ: Středozeemí
 - Pěstování: celý svět
 - Convar. *acephala*
 - Var. *sabelica* – kadeřávek



Brassicaceae

- *Brassica oleracea* – brukev zelná
 - Dvouletá až víceletá bylina
 - Původ: Středozeemí
 - Pěstování: celý svět
 - Convar. caulocarpa
 - Var. *gongylodes* - kedluben



Brassicaceae

- *Brassica oleracea* – brukev zelná
 - Dvouletá až víceletá bylina
 - Původ: Středozeemí
 - Pěstování: celý svět
 - Convar. *botrytis*
 - Var. *botrytis* - květák
 - Var. *italica* - brokolice



Brassicaceae

- *Brassica oleracea* – brukev zelná
 - Dvouletá až víceletá bylina
 - Původ: Středozeemí
 - Pěstování: celý svět
 - Convar. *capitata*
 - Var. *capitata* – zelí
 - Var. *sabauda* - kapusta



Brassicaceae

- *Brassica pekinensis* – pekinské zelí
 - Jednoletá bylina
 - Původ: s. Čína
 - Pěstování: mírný pás
 - Užití: listy



Brassicaceae

- *Brassica rapa* subsp. *rapa* - vodnice
 - Dvouletá nebo jednoletá bylina
 - Původ: Středozeemí
 - Pěstování: téměř celý svět
 - Užití: bulvy



Brassicaceae

- *Crambe maritima* - katrán
 - Vytrvalá bylina
 - Původ: pobřeží Evropy
 - Pěstování: z. Evropa
 - Užití: řapíky



Brassicaceae

- *Eruca sativa* - roketa
 - Jednoletá bylina
 - Původ: Středozeemí
 - Pěstování: mírný pás a subtropy
 - Užití: listy



Brassicaceae

- *Lepidium sativum* - řeřicha
 - Jednoletá bylina
 - Původ: Blízký východ
 - Pěstování: celý svět
 - Užití: nať



Brassicaceae

- *Nasturtium officinale* – vodní řeřicha
 - Vytrvalá bylina
 - Původ: téměř kosmopolit
 - Pěstování: především mírný pás
 - Užití: nať



Brassicaceae

- *Raphanus sativus* - ředkev
 - Jednoletá až dvouletá bylina
 - Původ: Od Středozeví po jv. Asii
 - Pěstování: celý svět
 - Užití: bulvy



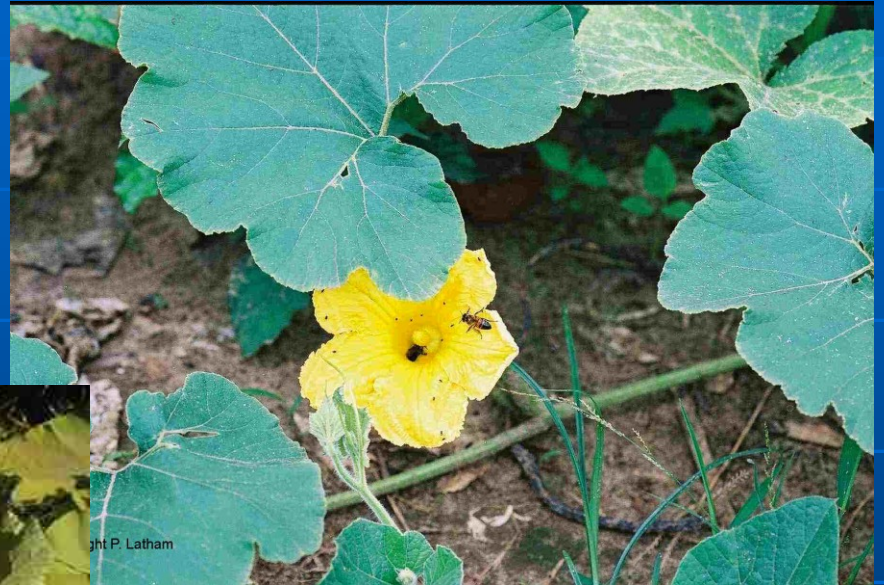
Cucurbitaceae

- *Cucumis sativa* - okurka
 - Jednoletá bylina
 - Původ: asi Indie
 - Pěstování: celý svět
 - Užití: plody



Cucurbitaceae

- *Cucurbita maxima* - dýně
 - Jednoletá bylina
 - Původ: Mexiko
 - Pěstování: celý svět
 - Užití: plody



Cucurbitaceae

- *Cucurbita pepo* - dýně
 - Jednoletá bylina
 - Původ: Mexiko
 - Pěstování: celý svět
 - Užití: plody

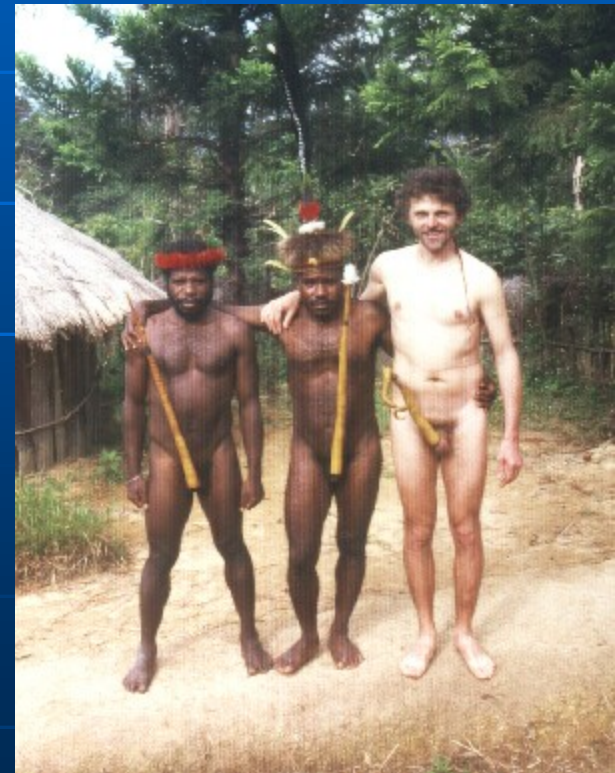
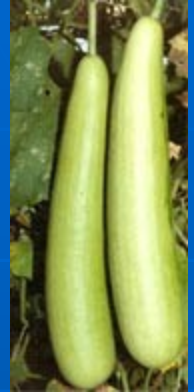


Copyright 2002 Benny Møller Jensen
www.bennyskaktus.dk



Cucurbitaceae

- *Lagenaria siceraria* – lagenárie (indická okurka)
 - Jednoletá bylina
 - Původ: j. Asie
 - Pěstování: tropy a subtropy
 - Užití: mladé plody



Cucurbitaceae

- *Luffa cylindrica* - lufa
 - Jednoletá bylina
 - Původ: jv. Asie
 - Pěstování: tropy a subtropy
 - Užití: mladé plody



Cucurbitaceae

- *Momordica charantia* – hořká okurka
 - Jednoletá bylina
 - Původ: Indie
 - Pěstování: tropy a subtropy
 - Užití: mladé plody



Cucurbitaceae

- *Sechium edule* - čajot
 - Víceletá bylina
 - Původ: Mexiko
 - Pěstování: tropy a subtropy
 - Užití: plody



Malvaceae

- *Abelmoschus esculentus* - okra
 - Jednoletá bylina
 - Původ: Indie
 - Pěstování: tropy a subtropy
 - Užití: mladé tobolky



Poaceae

■ *Bambusa* - bambus

- Vytrvalá bylina
- Původ: v. Asie
- Pěstování: tropy a subtropy
- Užití: mladé výhony
- Zejména: *Arundinaria*, *Sasa*, *Melocanna*



Polygonaceae

- *Rheum rhabarbarum* - rebarbora
 - Vytrvalá bylina
 - Původ: sv. Asie
 - Pěstování: mírný pás
 - Užití: řapíky



Solanaceae

- *Capsicum annuum* - paprika
 - Jednoletá bylina
 - Původ: Střední Amerika
 - Pěstování: celý svět
 - Užití: plody



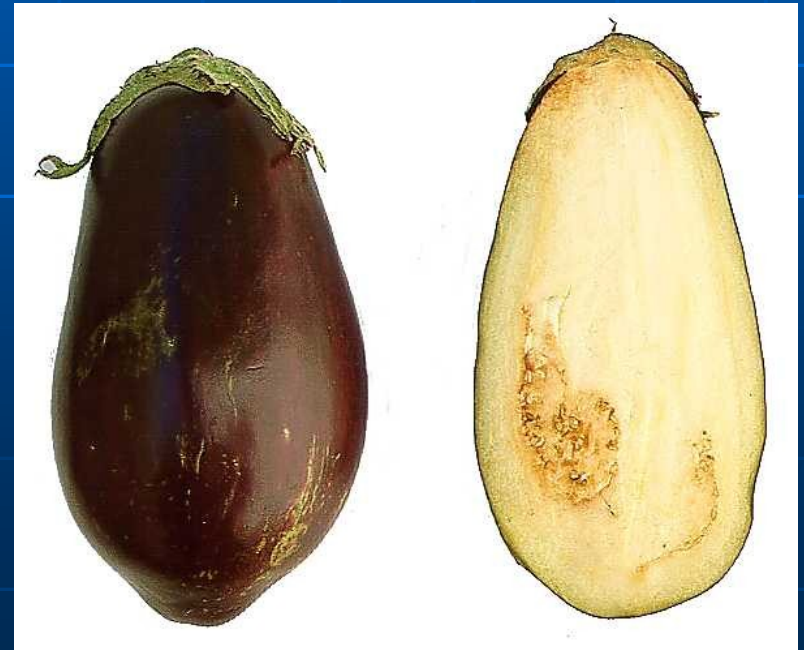
Solanaceae

- *Lycopersicon esculentum* - rajče
 - Jednoletá bylina
 - Původ: Stř. a J. Amerika
 - Pěstování: celý svět
 - Užití: plody



Solanaceae

- *Solanum melongena* - baklažán
 - Jednoletá bylina
 - Původ: tropy Afriky a Asie
 - Pěstování: od tropů do mírného pásu
 - Užití: plody



Valerianaceae

- *Valerianella locusta* - polníček
 - Jednoletá bylina
 - Původ: Evropa
 - Pěstování: mírný pás
 - Užití: listy



Steve Christman © 2003 Floridata.com



Houby

- Zdroj bílkovin, vitamínů a minerálních látek
- Chuťová korigens
- Někdy halucinogenní účinky
- Nejvíce *Basidiomycetes*
- Místa sbírány (stř. a v. Evropa)
- Často pěstovány, zejména saprotrofní

Agaricus

- *Agaricus bisporus*, *A. hortensis*
- Pěstování po celém světě
 - Na humusu



Hirneola auricula-judae

- Pěstování ve v. Asii
 - Na špalcích



Lentinus elodes - shi-take

- Pěstování ve v. Asii
 - Na špalcích



Pleurotus ostreatus

- Pěstování na celém světě
 - Na špalcích



Stropharia rugosoannulata

- Pěstování na celém světě
 - Na slámě

