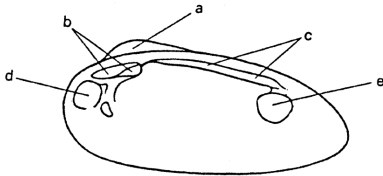


Klíč vybraných mlžů ČR - Bivalvia

1. Lastury trojúhelníkové, vrcholy vybíhají špičatě dopředu
 *Dreissena polymorpha* - slávička mnohotvárná 2
 - Lastury vejčité, oválné, kulaté 2
2. Lastury dospělců velké, alespoň 5 cm 3
 - Lastury dospělců malé, nejvýše 2 cm 7
3. Lastury bez zámků *Anodonta* (více druhů) - škeble 4
 - Lastury mají zámek 4
4. Zámek tvořen pouze zuby, lastury silnostěnné, jejich vrcholy do hloubky zkorodované,
 spodní část lastury mírně konkávní *Margaritifera margaritifera* - perlorodka říční 5
 - Zámek tvořen zuby i lištami, spodní část lastury není konkávní 5
5. Lastury oválné, před' i zád' zhruba stejně zaoblená
 *Unio crassus* - velevrub tupý 6
 - Lastury vejčité nebo protáhle vejčité, před' zaoblená, zád' zašpičatělá 6
6. Lastury vejčité zužování začíná již v první třetině lastury
 *Unio tumidus* - velevrub nadmutý 6
 - Lastury protáhle vejčité, zužování začíná až ke konci lastury
 *Unio pictorum* - velevrub malířský 6
7. Lastury malé, do 10 mm, vrcholy posunuty excentricky dozadu
 *Pisidium* (více druhů) - hrachovka 7
 - Lastury větší, 7-20 mm, vrcholy uprostřed
 *Sphaerium* (více druhů) - okružanka 7



Zámek velevruba - *Unio*

- a. vrchol lastury, b. zuby, c. lišty (u pravé lastury, lišta u levé),
 d. přední svalový úpon, e. zadní svalový úpon

