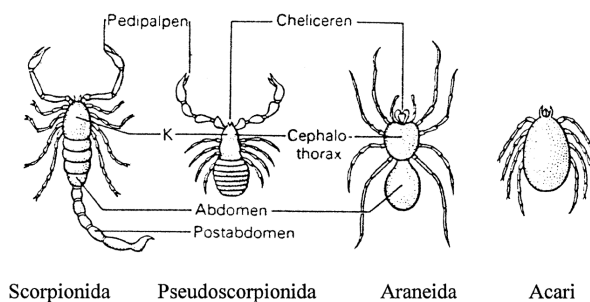


Klíč k určování nejdůležitějších řádů pavoukvců (Arachnida)

1. Tělo zřetelně rozděleno na hlavohruď a zadeček; obě části vzájemně spojeny tenkou stopkou**pavouci (Araneida)**
 - Tělo zřetelně rozděleno na hlavohruď a zadeček, který však nasedá na hlavohruď celou šíří.....2
2. Tělo není článkováno, často se však vyskytují ojedinělé příčné rýhy nebo druhotně rozrýhovaná kutikula**roztoci (Acari)**
 - Alespoň zadeček se zřetelnými články3
3. Pedipalpy zřetelně kratší než nohy**sekáči (Opiliona)**
 - Pedipalpy stejně dlouhé, nebo delší než nohy4
4. Pedipalpy bez klepítek nápadně připomínají další pár nohou**solifugy (Solifugida)**
 - Pedipalpy zakončeny klepítky5
5. Zadeček členěn na širší praeabdomen a ohebný postabdomen s hrotitým koncovým telsonem opatřeným jedovou žlázou.....**štíři (Scorpionida)**
 - Zadeček nedělen, bez hrotitého telsonu**štírci (Pseudoscorpionida)**



Schematický průřez tělem křížáka (*Araneus sp.*)

1. vývod jedové žlázy, 2. jedová žláza, 3. pedipalpus, 3a. chelicera, 4. oči, 5. splynulá ganglia hlavohrudi, 6. cévy hlavohrudi, 7. srdce, 8. savý žaludek, 9. střevo, 10. řitní otvor, 11. hepatopankreas, 12. hroznovitý vaječník s vajíčky, 13. samičí pohlavní vývod, 14. plicní vak, 15. snovací žlázy (dva typy), 16. semenná schránka, 17. spojovací chodbička, 18. snovací bradavky.

