

- | | | |
|--|---|--|
| 1. Tukovou ploutvičku <u>nemá</u>
a) úhoř říční
b) sumeček americký
c) pstruh obecný
d) síh peled' | 6. Požerákové zuby jsou typické pro
a) lososovité
b) štikovité
c) okounovité
d) kaprovité | 1 a
2 c
3 d
4 c
5 d
6 d |
| 2. Dva páry vousků u úst <u>nemá</u>
a) parma obecná
b) kapr obecný
c) hrouzek obecný
d) kapr dunajský - sazan | 7. O jakou rybu se jedná?
a) podoustev říční
b) parma obecná
c) pstruh obecný
d) síh peled' | 7 b
8 b
9 d
10 c |
| 3. Drsek menší patří do čeledi
a) kaprovití
b) lososovití
c) drskovití
d) okounovití | 8. O jakou rybu se jedná?
a) okoun říční
b) candát obecný
c) ježdík obecný
d) drsek větší | |
| 4. Ktenoidní šupiny <u>nemá</u>
a) okounek pstruhový
b) ježdík žlutý
c) střevle potoční
d) candát východní | 9. Střevle potoční patří k rybám
a) okounovitým
b) hrouzkovitým
c) mřenkovitým
d) kaprovitým | |
| 5. Candát obecný <u>nemá</u>
a) dělenou hřbetní ploutev
b) zuby na patrových kostech
c) zuby na čelistech
d) heterocerkní ocasní ploutev | 10. 6 a více vousků <u>nemá</u>
a) piskoř pruhovaný
b) sumeček americký
c) parma obecná
d) mřenka mramorovaná | |

- | | | |
|-------------------------------------|--|------|
| 1. Mřenka mram. patří do čeledi | 6. Bezvousá ústa má | |
| a) sekavcovití | a) hrouzek obecný | |
| b) piskořovití | b) karas obecný | 1 d |
| c) kaprovití | c) parma obecná | 2 c |
| d) mřenkovití | d) lín obecný | 3 a |
| | | 4 b |
| 2. Úhoř říční patří do řádu | 7. O jakou rybu se jedná? | 5 a |
| a) volnoostní | a) kapr obecný | 6 b |
| b) bezostní | b) cejn velký | 7 d |
| c) holobřiší | c) karas stříbřitý | 8 c |
| d) holoploutví | d) karas obecný | 9 d |
| | | 10 c |
| 3. Slunka obecná patří do čeledi | 8. O jakou rybu se jedná? | |
| a) kaprovití | a) okounek pstruhový | |
| b) lososovití | b) drsek větší | |
| c) slunkovití | c) mník jednovousý | |
| d) okounovití | d) jelec proudník | |
| 4. Cykloidní šupiny <u>nemá</u> | 9. Mihule potoční dospělec <u>nemá</u> | |
| a) piskoř pruhovaný | a) sací terč kolem úst | |
| b) ježdík žlutý | b) žaberní otvory | |
| c) střevle potoční | c) oko | |
| d) podoustev říční | d) prsní ploutve | |
| 5. Ostroretka stěhovavá <u>nemá</u> | 10. Břišní ploutve <u>nemá</u> | |
| a) dělenou hřbetní ploutev | a) karas stříbřitý | |
| b) požerákové zuby | b) candát obecný | |
| c) bezzubé čelisti | c) úhoř říční | |
| d) příčná ústa | d) mřenka mramorovaná | |

1. Bezzubé čelisti mají

- a) hadi
- b) krátkonožky
- c) ještěrky
- d) želvy

2. Subartikulární hrbolky po jednom má

- a) ropucha obecná
- b) ropucha zelená
- c) ropucha krátkonohá
- d) skokan nazelenalý

3. Nepřerušovaný hřbetní lem má

- a) čolek dunajský
- b) čolek dravý
- c) čolek horský
- d) čolek obecný

4. Mezi jedovaté obojživelníky nepatří

- a) kuňka žlutobřichá
- b) zmije obecná
- c) ropucha obecná
- d) mlok skvrnitý

5. Velký patní hrbol nemá

- a) skokan skřehotavý
- b) skokan hnědý
- c) skokan ostronosý
- d) skokan krátkonohý

6. Kýlnaté šupiny nemá

- a) užovka obojková
- b) užovka podplamatá
- c) zmije obecná
- d) užovka stromová

7. Do jaké čeledi patří zástupce na obrázku?

- a) slepýšoví
- b) ještěrkovití
- c) scinkovití
- d) plazi

8. Na obrázku je znázorněna:

- a) anální šupina slepýše
- b) anální šupina zmije
- c) anální šupina užovky podplamaté
- d) anální šupina krátkonožky

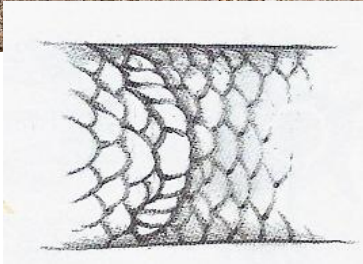
9. Do skupiny Scincomorpha řadíme

- a) pouze scinky
- b) čeledi scinkovití a ještěrkovití
- c) pouze vymřelou skupinu Archosauria
- d) hatérie a želvy

10. Největší larvy z našich žab má

- a) rosnička zelená
- b) skokan skřehotavý
- c) ropucha krátkonohá
- d) blatnice skvrnitá

obojplaza - upravený: 1d, 2b, 3cd, 4b, 5ab, 6d, 7c, 8a, 9b, 10d



1. Nepárový rezonátor **nemá**

- a) skokan štíhlý
- b) rosnička zelená
- c) skokan krátkonohý
- d) skokan skřehotavý

2. V č. Salamandridae rozeznáváme nově:

- a) 2 rody
 - b) 2 rody a 2 podrody
 - c) 4 rody
 - d) 3 rody
- žijící v ČR

3. Kde najdete znaky odlišující zmiji a užovku:

- a) na pileu
- b) na análním štítku
- c) šupinách
- d) postanasálním štítku

4. Úzkou svislou zornici **nemá**

- a) kuňka
- b) blatnice skvrnitá
- c) ještěrka obecná
- d) zmije obecná

5. Nejmenší patní hrbol z vodních skokanů má

- a) skokan zelený
- b) skokan rašelinný
- c) skokan skřehotavý
- d) skokan krátkonohý

6. Pohlaví u ještěrek poznáme podle

- a) šířky báze ocasu
- b) velikosti stehenních pórů
- c) podle počtu postnasálních štítků
- d) podle anální šupiny

7. Do jaké čeledi patří zástupce na obrázku?

- a) mlokovití
- b) čolkovití
- c) čolci
- d) Urodela

8. Na obrázku je znázorněn(a):

- a) užovka podplamatá
- b) užovka hladká
- c) slepýš křehký
- d) zmije obecná

9. Výrazné parotidy má

- a) ropucha krátkonohá
- b) kuňka žlutobřichá
- c) rosnička zelená
- d) kuňka obecná

10. Suchozemští skokani **nemají**

- a) rezonátory
- b) plovací blány na zadních nohách
- c) patní hrboly
- d) oči blízko sebe

- 1 cd
- 2 c
- 3 ab
- 4 ac
- 5 c
- 6 ab
- 7 a
- 8 b
- 9 a
- 10 d

