

NO ₃ ⁻	Varianta	pH1 (výchozí)	pH2 (po expozici)	pH2-pH1
	kukuřice 1	6.149	6.035	-0.114
	kukuřice 2	6.149	5.931	-0.218
	kukuřice 3	6.149	5.678	-0.471
	slunečnice 1	6.149	4.412	-1.737
	slunečnice 2	6.149	4.241	-1.908
	slunečnice 3	6.149	4.321	-1.828
NH ₄ ⁺	Varianta	pH1 (výchozí)	pH2 (po expozici)	pH2-pH1
	kukuřice 1	6.185	3.333	-2.852
	kukuřice 2	6.185	3.463	-2.722
	kukuřice 3	6.185	3.633	-2.552
	slunečnice 1	6.185	3.854	-2.331
	slunečnice 2	6.185	3.842	-2.343
	slunečnice 3	6.185	3.827	-2.358

V1 (výchozí) ml	V2 (po expozici) ml
100	93
100	92
100	93
100	96
100	92
100	93

V1 (výchozí)	V2 (po expozici)
100	94
100	96
100	95
100	93
100	93
100	93

NO ₃ ⁻	Varianta	c1 (výchozí) mV	x	V1 (výchozí) ml
			c1 (výchozí) mM	
	kukuřice 1	211.2	1.76	100
	kukuřice 2	211.2	1.76	100
	kukuřice 3	211.2	1.76	100
	slunečnice 1	211.2	1.76	100
	slunečnice 2	211.2	1.76	100
	slunečnice 3	211.2	1.76	100

Kalibračka:

3 mM KNO ₃ koncentrace nitrátů mM	na 10 ml 3 mmol KNO ₃	+ 10 ml extrakčního roztoku destilovaná H ₂ O
0.3	1	9
0.6	2	8
0.9	3	7
1.2	4	6
1.5	5	5
1.8	6	4
2.1	7	3
2.4	8	2
2.7	9	1
3	10	0

c (NO ₃) mM	napětí elektrody (mV)
0.15	272.3
0.3	255.5
0.6	239.3
0.9	229.6
1.2	222.5
1.5	216.1
1.8	212.2
2.1	206.5
2.4	203.3
2.7	199.5
3	195.1

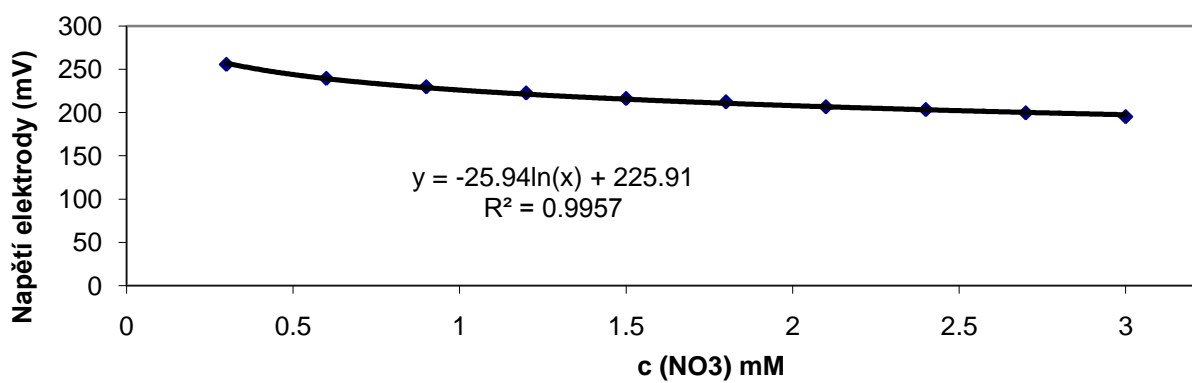
Vzorky, výchozí roztok

ˆ- 10 ml vzorku

ˆ- 10 ml extrakčního roztoku

c2 (po expozici) mV	x c2 (po expozici) mM	V2 (po expozici) ml	DM kořenů (g)
216.9	1.42	93	0.308
219.2	1.30	92	0.5006
217.2	1.40	93	0.3831
213	1.65	96	0.1675
214.8	1.53	92	0.3198
215.9	1.47	93	0.2584

Kalibrační křivka



1.295262992

Doba expozice t (hod)	VP
4.66	30.61423555
4.66	24.36381268
4.66	25.70179584
Průměr:	26.89328136
4.66	23.15843163
4.66	23.35402728
4.66	32.55089239
Průměr:	26.35445043

