

Ekologie mokřadů (11)

Jak zkoumat mokřady?

Výzkum flóry mokřadů

- co je ještě mokřad a co už ne (hranice u rybníka, sádky, malého mokřadu, orientační záznam okolí)
- co je ještě mokřad a co už ne (hranice u rybníka, sádky, malého mokřadu, orientační záznam okolí)
- v mokřadech se často vyskytují i nemokřadní (např. ruderalní druhy), mokřadní druhy naopak i mimo mokřady

jak se dostat k nepřístupným makrofytům?



© K. Š.



Výzkum vegetace mokřadů

- zápis fytocenologických snímků na plochách 4x4-5x5 m (většina rákosin, vysoké ostřice; maloplošné, např. potoční rákosiny i na menších plochách)
- obnažená dna, vodní makrofyta – 1x1-2x2 m
- ponořená makrofyta – jako suchozemská vegetace, vodu si odmyslete 😊
- faktory – hloubka a průhlednost vody, typ dna (včetně typu bahna – jílovité, organické apod.)

cvičení z ekologie
mokřadů 2008 –
nutné vybavení -
holínky



© K. Š.



zápis snímků na trvalých plochách – vyznačení značkami, GPS nebo odměření



© M. Fabšičová

ukázka rybníčního bahna



Výzkum semenné banky a vektorů šíření – vybavení pro odběr vzorků



odběr bahna z podrážky holínek a z rybářského auta





© M. Ducháček

kultivační plochy a
kultivační nádoby pro
výzkum půdní semenné
banky metodou klíčení

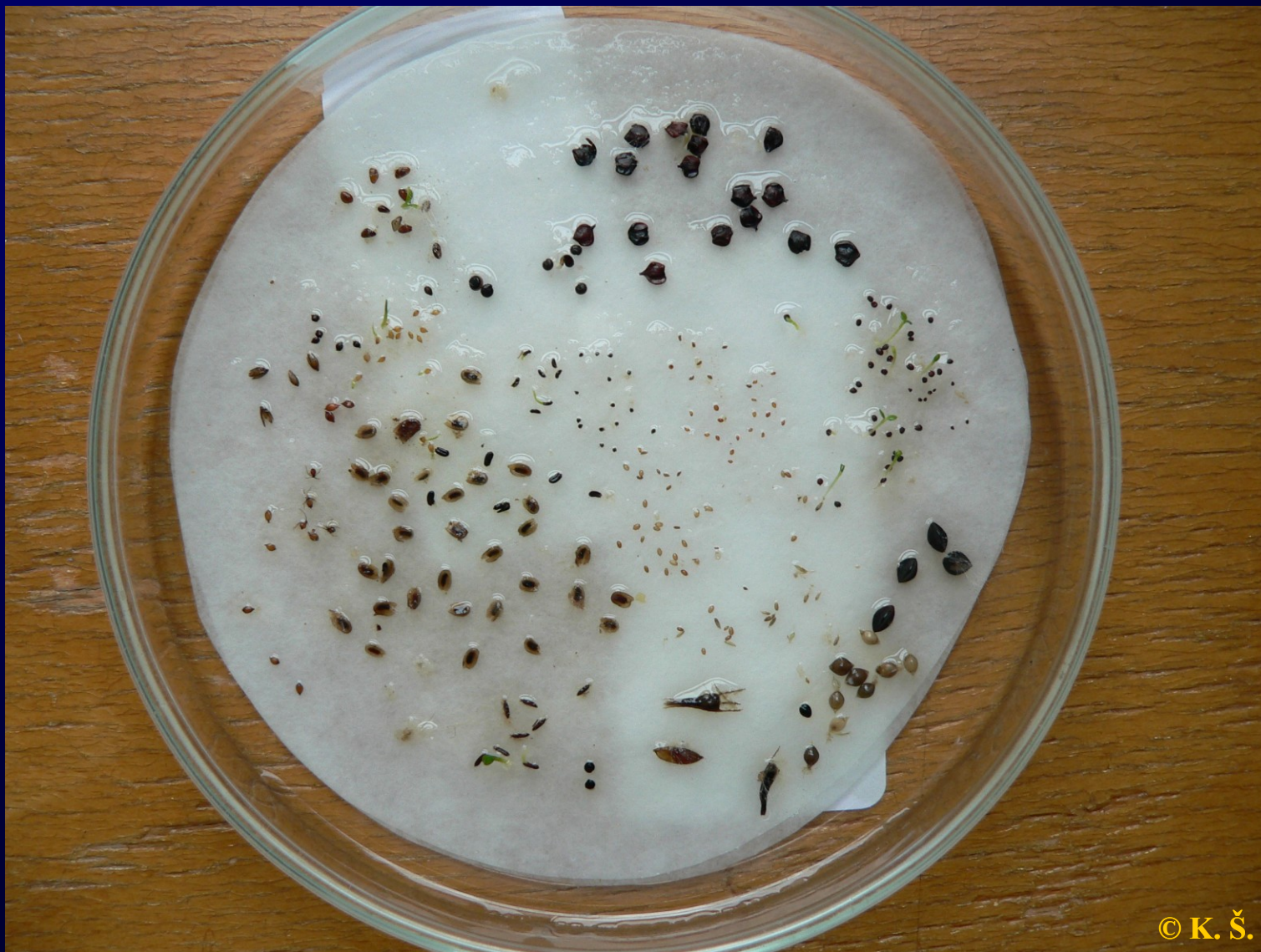


© M. Ducháček

Výzkum ichtyochorie – vybavení



výsev vypreparovaných semen



Nebezpečí při výzkumu v mokřadech



© M. Ducháček