

POSTTRANSLAČNÍ MODIFIKACE

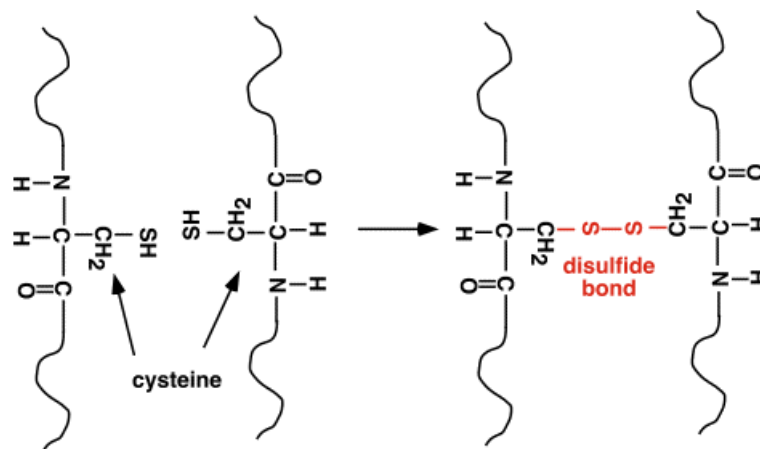
Modifikace řetězce – chemické úpravy

Skládání řetězce – konformace

Transport – vedoucí sekvence, endoplasmatické retikulum

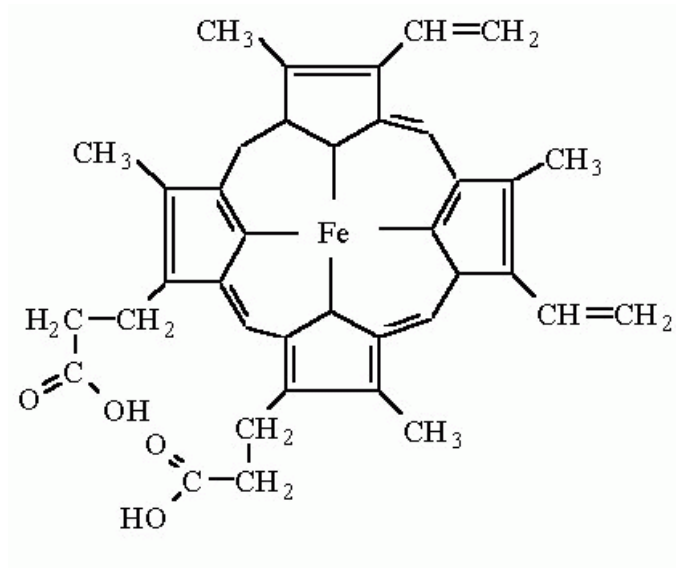
Oxidace

Tvorba disulfidových můstků

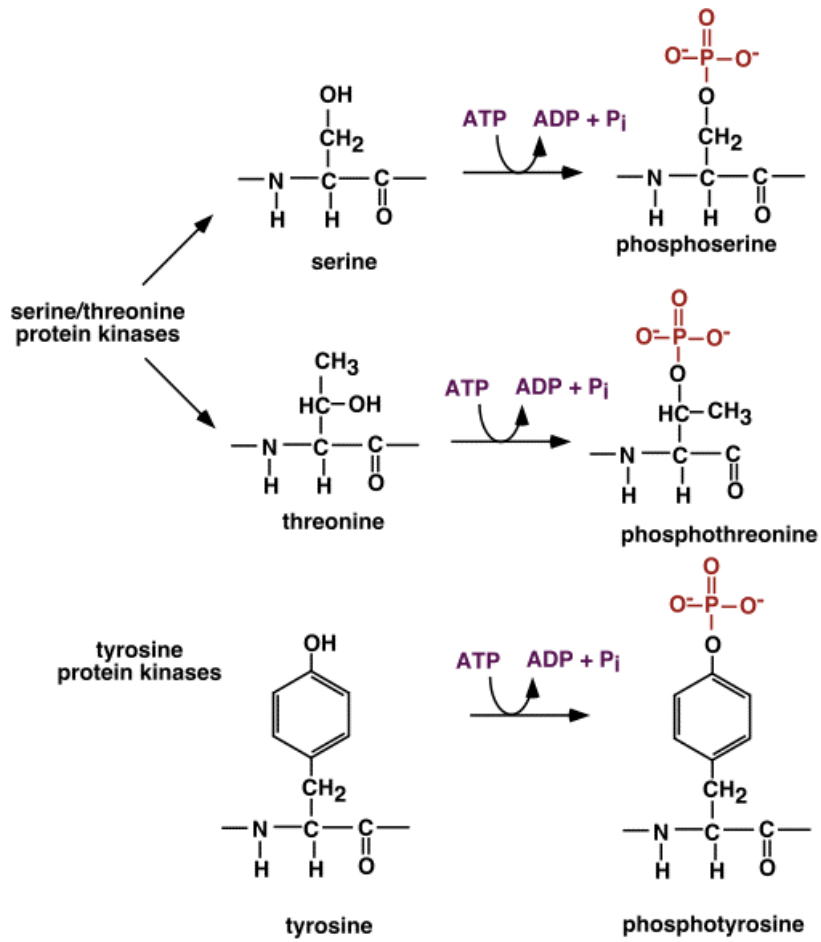


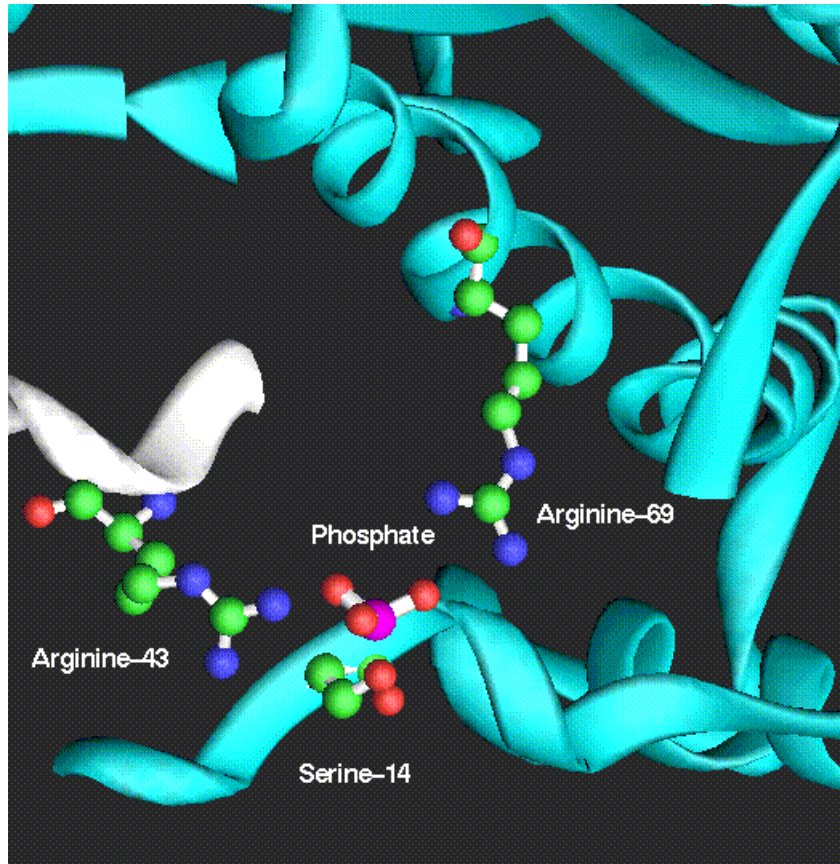
Modifikace lysinu a prolinu v kolagenu

Hem – vázán koordinační vazbou pomocí Fe^{2+} na His (hemoglobin) nebo kovalentně pomocí vinylových skupin na zbytky Cys (cytochrom c).



Fosforylace – vratné modifikace



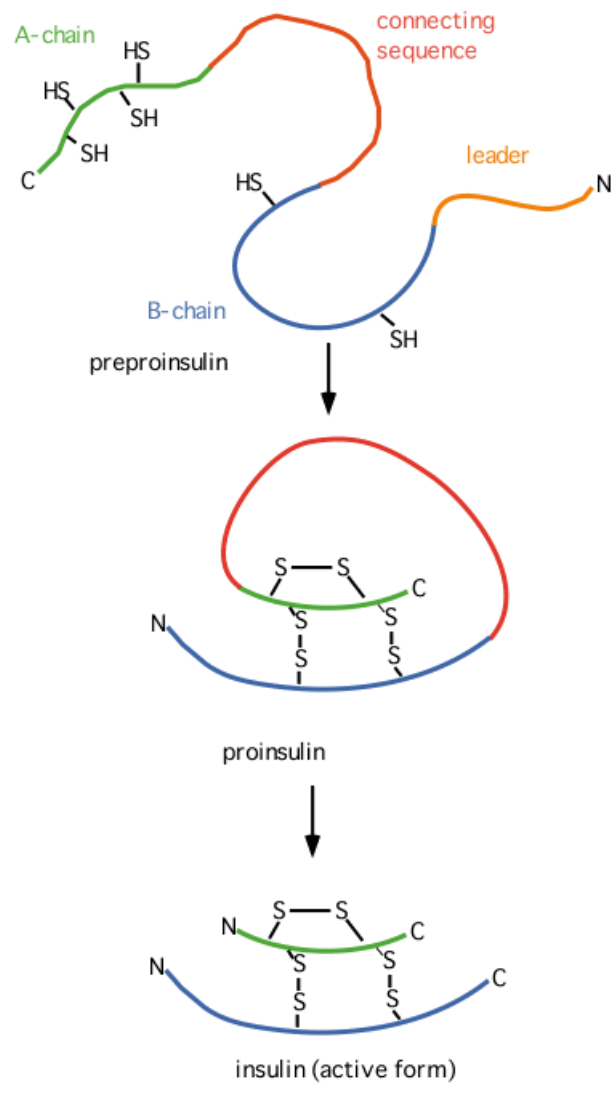


Fosforilasa glykogenu je regulována fosforilací (fosforilasa kinasou) a defosforilací (fosfatasou). Vazba fosfátu na Ser14 mění neaktivní fosforilasu b (dimer) na aktivní fosforilasu a (tetramer).

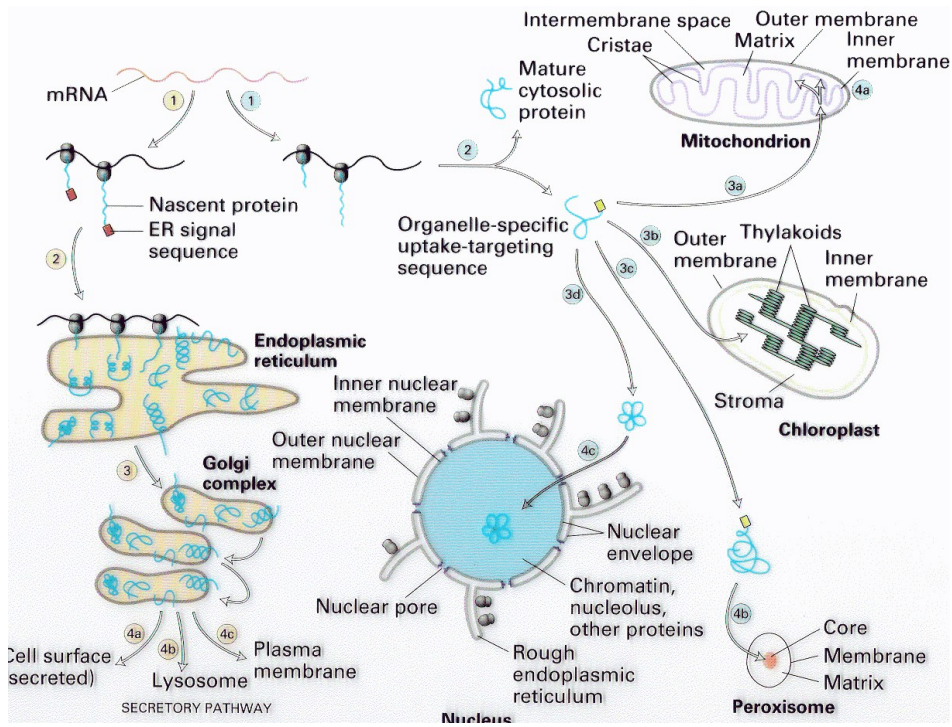
Parciální hydrolýza

Vedoucí sekvence

Proenzymy - zymogeny



Transport a úprava bílkovin



Posttranslační modifikace

Skládání proteinů

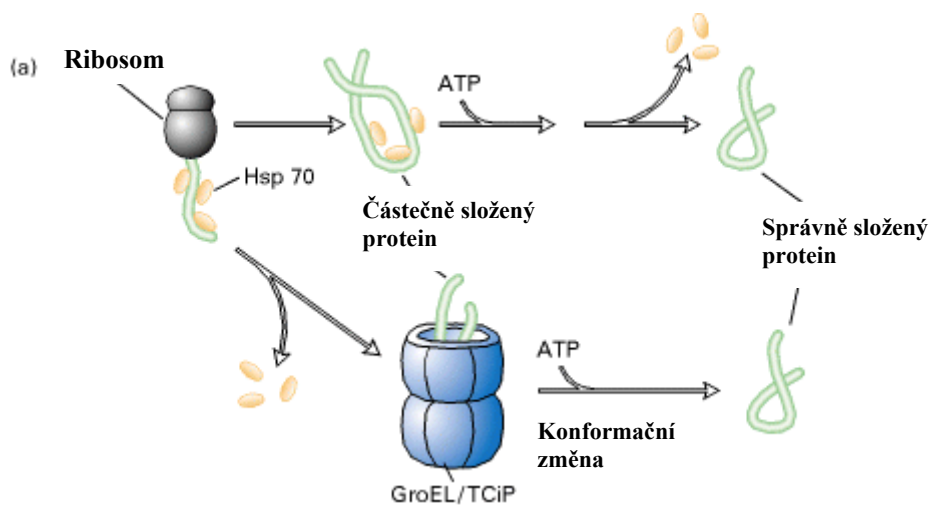
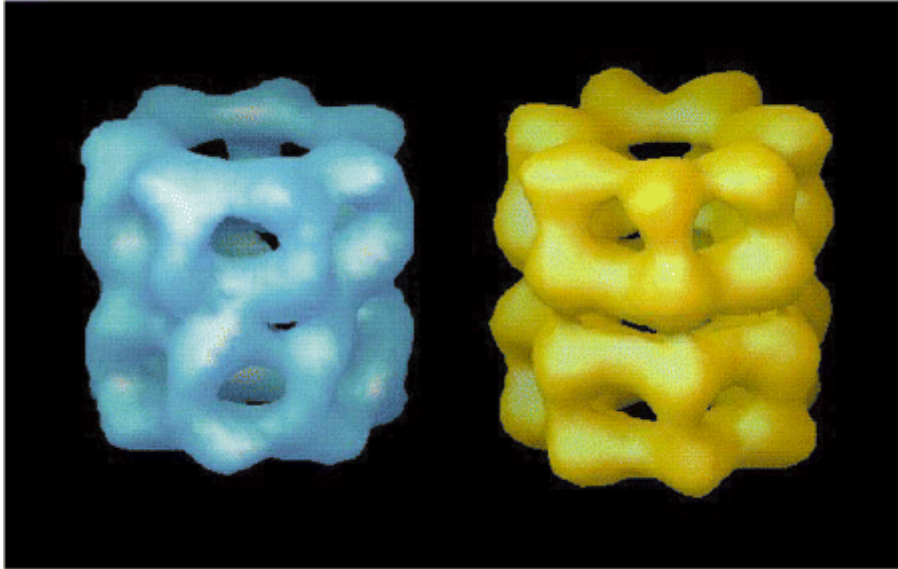


Schéma základních typů skládání proteinů

(b)



Skládání proteinů pomocí chaperonů - [animace](#)

