

Ochrana přírody, ÚSES

HISTORIE OCHRANY PŘÍRODY V ČR _ 1

- **Od 14.- stol. – ochrana lesů**
- **Od 16. stol. šlechtici – ochrana lesů, velké
zvěře**
- **17. stol. lesní řády pro panství**
- **1754 – zemské úpravy hospodaření v
lesích**
- **18. stol. – zemské předpisy – lovná zvěř,
ptactvo, vodní zdroje**
- **28. 3. 1838 - hr. Buquoy: Žofín (NPR
Žofínský prales)**
- **28. 4. 1838 Hojná voda**

HISTORIE OCHRANY PŘÍRODY V ČR _ 2

- **1849 – Česká lesnická jednota – exkurse – návrh ochrany Boubína**
- **1858 – kníže Jan Adolf Schwarzenberg – Boubín (20 ha) – první z vědeckých důvodů**
- **Další soukromé rezervace koncem 19. stol. a později**
- **1903 – kníže Jan II. z Lichtenštejna: první rezervace v Markrabství Moravském – Keprník-Vozka (172 ha)**
- **1933 – První československý zákon – rezervace**

HISTORIE OCHRANY PŘÍRODY V ČR _ 3

- Po r. 1945 – rozvoj (1946 – rezervace na Pálavě)
- 1956 – Zákon o ochraně přírody – CHKO, NP
- 70. léta 20. stol. – vyhlašování CHKO
- 80. léta 20. stol – umrtvení SOP x CHPV !!
- 90. léta 20. stol. – zákon 114, rozvoj: CHKO, NP, maloplošná CHÚ, VKP.
- První roky 21. stol. – vyznívání
- Současnost: 4 NP, 25 CHKO, cca 2350 MZChÚ, přes 200 PŘP.
- Budoucnost: CHKO: Dolní Pomoraví, Střední Poohří, Brdy, Chřiby, Novohradské hory, Jihlavské vrchy ??

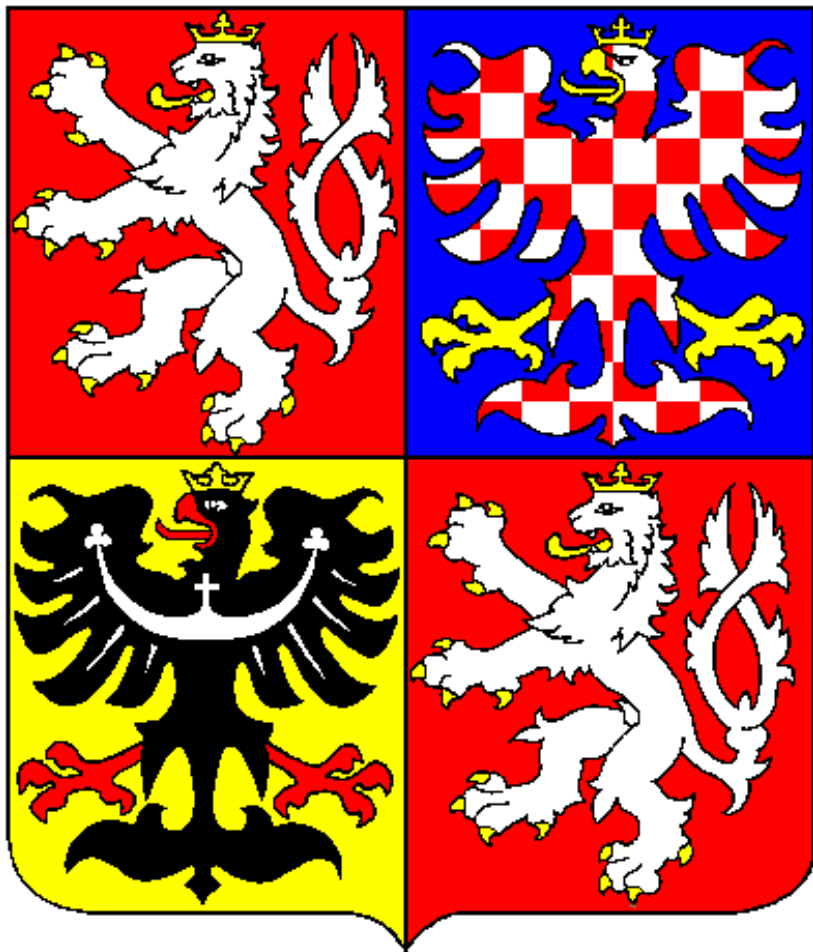
Zákonná ochrana přírody v ČR

- **Specializovaný zákon: 114/92 Sb. + Vyhláška 395/92 Sb.**
- **Podstatná novela: Rok 2004 - EU**
- **Dílčí: ve specializovaných zákonech:**
 - - o vodách
 - - ochrana půdy (zemědělské)
 - - lesní zákon (1995)
 - - myslivecký zákon – konflikt
 - - zákon o ŽP z r. 1991 – vzduch, půda
 - - zákon o posuzování vlivů na ŽP (EIA)
 - - zákon o posuzování vlivů koncepcí na ŽP (SEA)

Typy ochrany přírody u nás:

- Obecná – celé území ČR (Vše, co by mohlo zaniknout. VKP, ÚSES, dřeviny mimo les, jeskyně.
- Krajinový ráz - PŘP
- Zvláštní:
- zvláště chráněné druhy rostlin, živočichů (dle stupně ohrožení), nerostů a památné stromy.
- zvláště chráněná území:
 - maloplošná: PR, PP, NPR, NPP
 - velkoplošná: CHKO, NP, (PŘP).

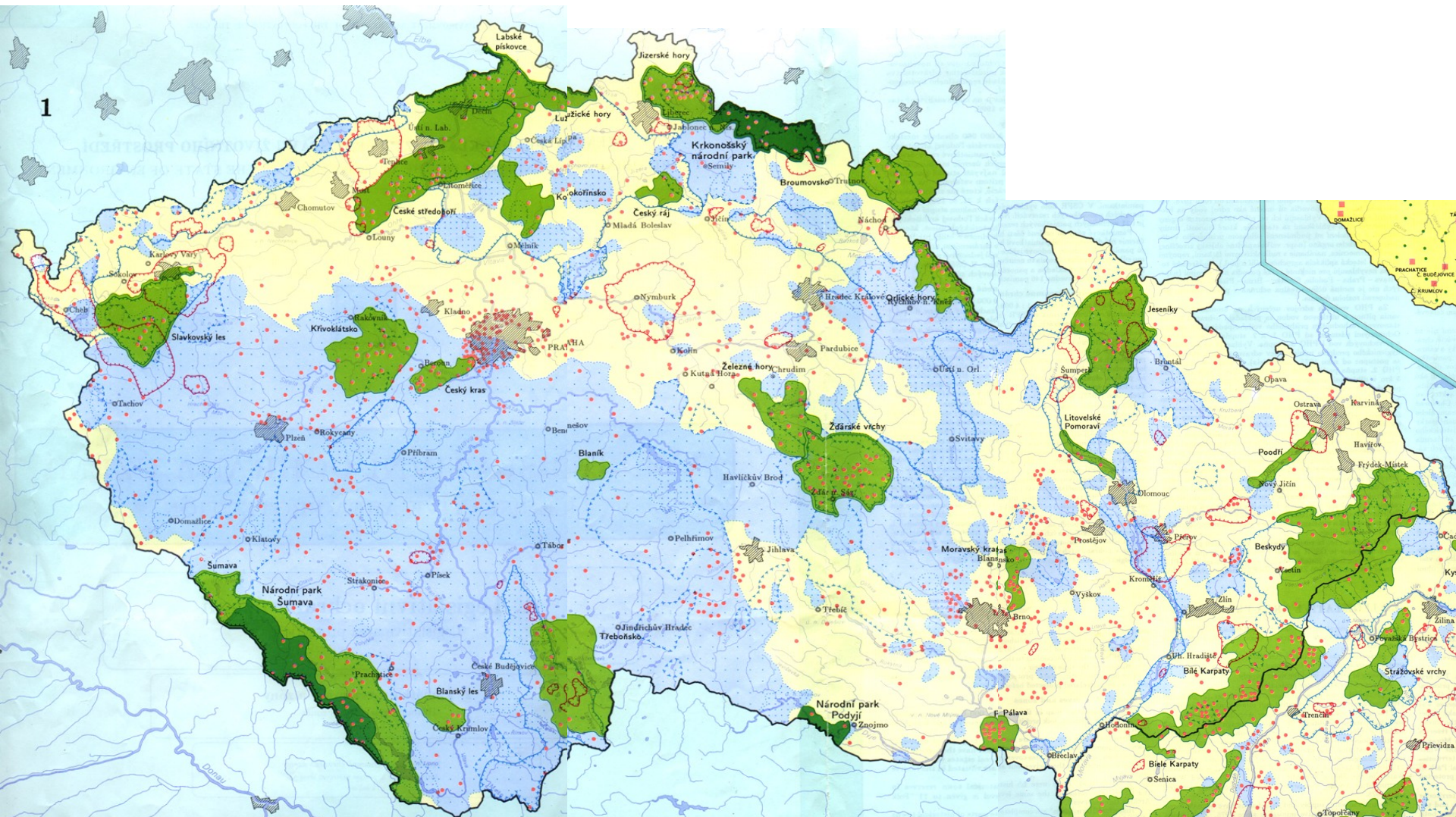
Označení chráněných území



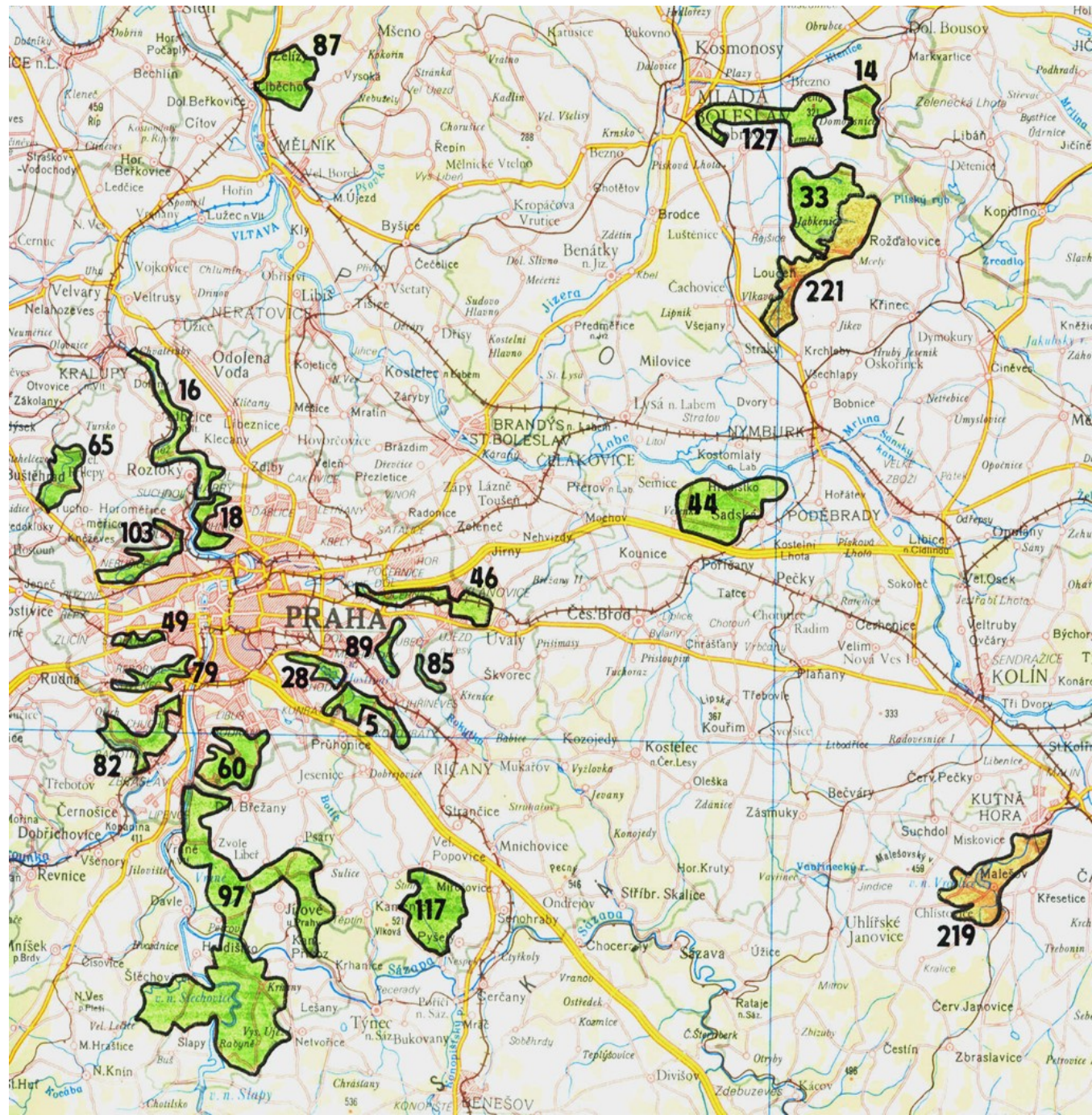
Organizace ochrany přírody v ČR

- **Parlament ČR**
- **Vláda ČR**
- **Ministerstvo ŽP**
- **Krajské úřady**
- **Obce s rozšířenou působností III. stupně**
- **Pověřené obecní úřady**
- **Obecní úřady**
- **Česká inspekce životního prostředí**

CHKO, NP a PHO v ČR



Přírodní parky



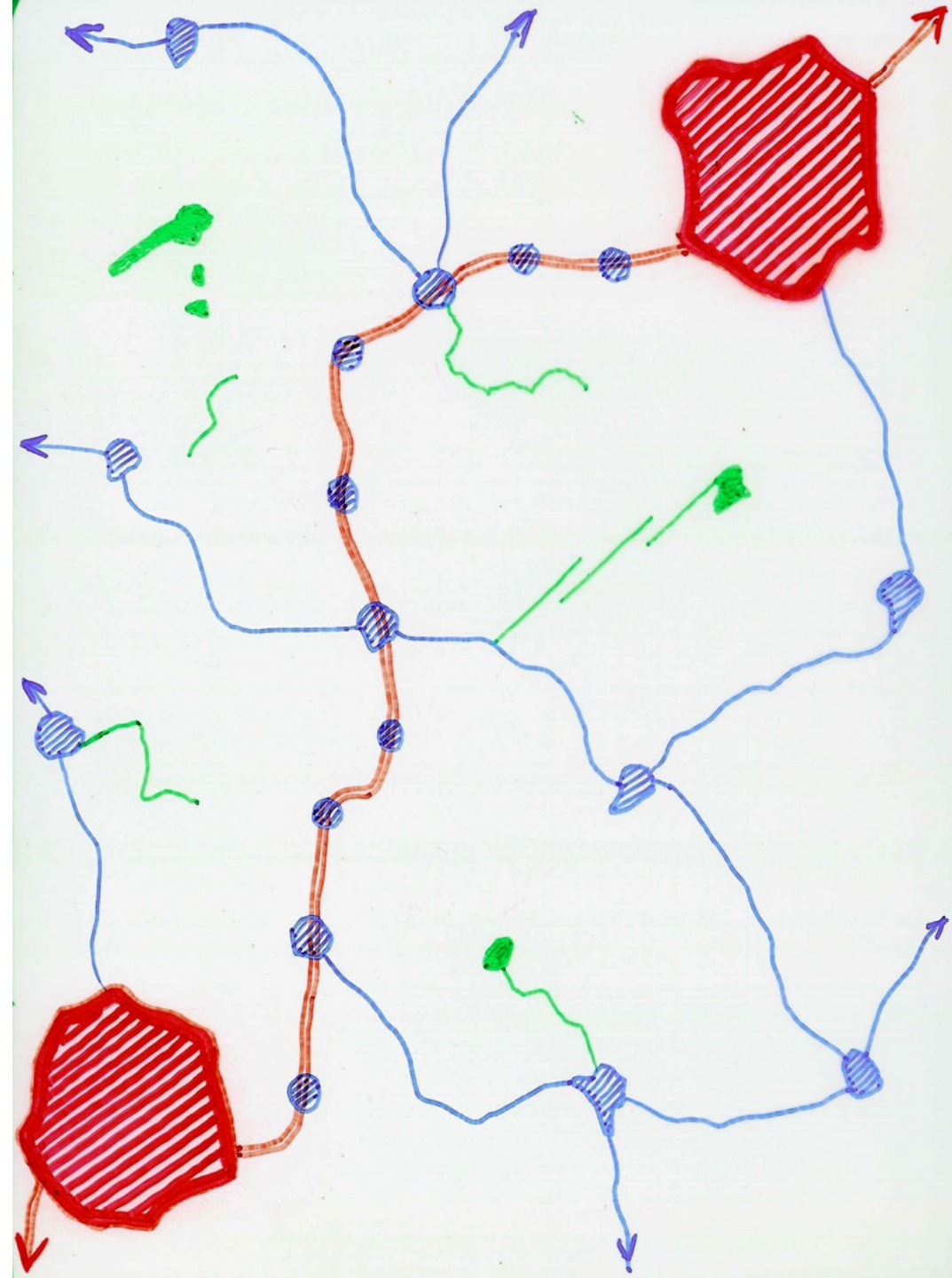
ÚSES (ekologická síť)

Cíle tvorby ÚSES:

- **Uchování rozmanitosti potenciálních přírodních ekosystémů v řešeném území**
 - Nezbytný prostor pro přežití (vývoj): biocentra
 - Jejich prostorové vazby (biokoridory x bariéry) a prostor pro migraci
- **Zajištění příznivého působení na okolní méně stabilní krajinu**
- **(Podpora možnosti polyfunkčního využití krajiny)**
- **(Zachování unikátních krajinných fenoménů)**

Schéma ÚSES

- **Nadregionální** ÚSES (zde není)
- **Regionální** (červený)
- **Místní** (modrý) vč. interakčních prvků (zeleně)



ÚSES (ekologická síť)_1

Definice: Nepravidelná účelně propojená síť ekologicky významných segmentů krajiny, které jsou racionálně rozmístěny na základě funkčních a prostorových kritérií.

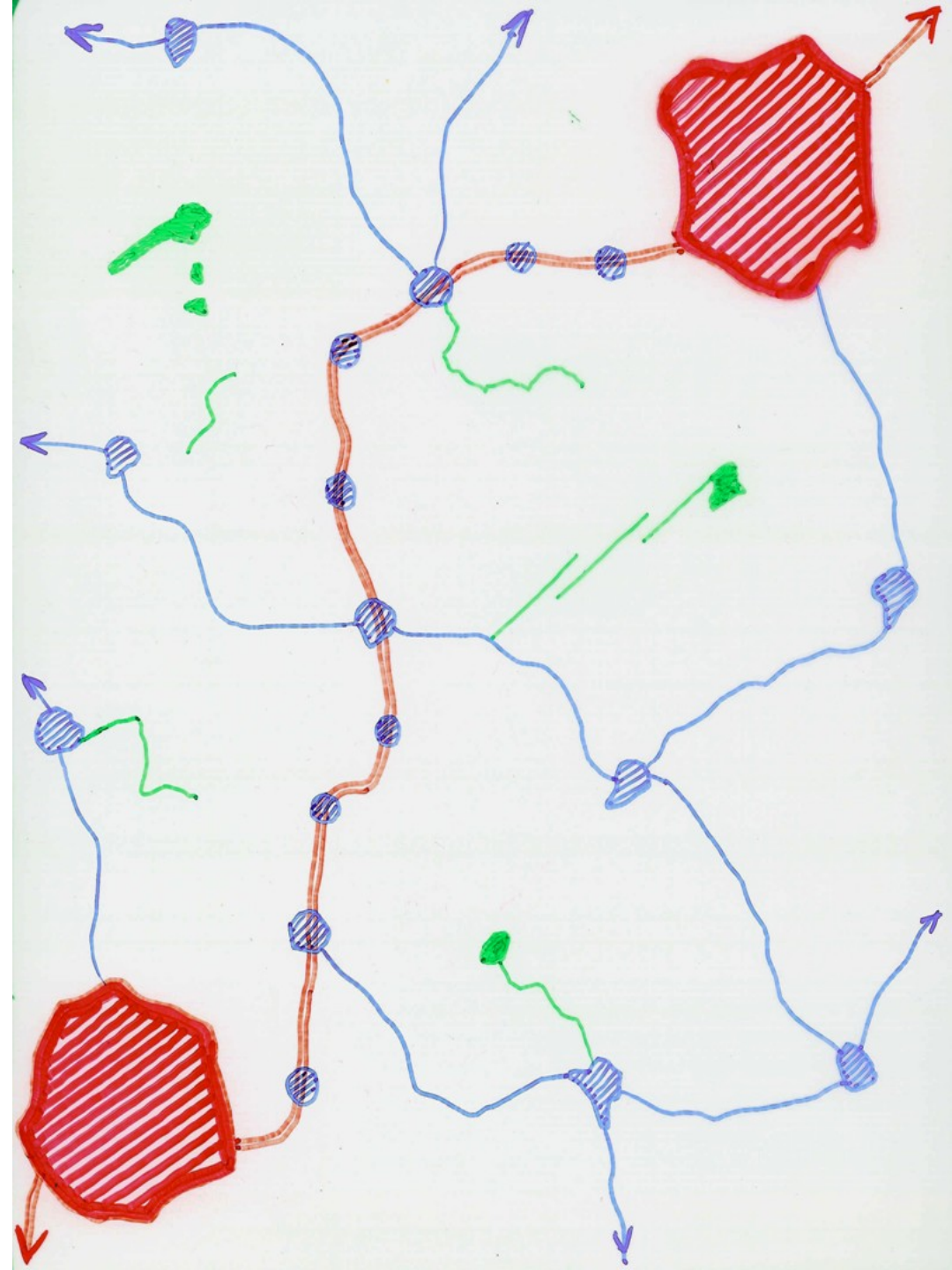
- **Proč ÚSES:** historie: cíle:
- **Části:** Biocentra, Biokoridory, Interak. prvky
- **Části:** existující, plně funkční
částečně funkční
dosud chybějící, navrhované

ÚSES (ekologická síť)_2

- Hierarchické úrovně: místní (lokální)
regionální
nadregionální (republikový)
[provinciální] – není v zákoně
- Legislativa:
- Zákon 114/92 Sb. O ochraně přírody a krajiny
- Vyhláška 395/92 Sb. – k zákonu 114/92 Sb. -
definice

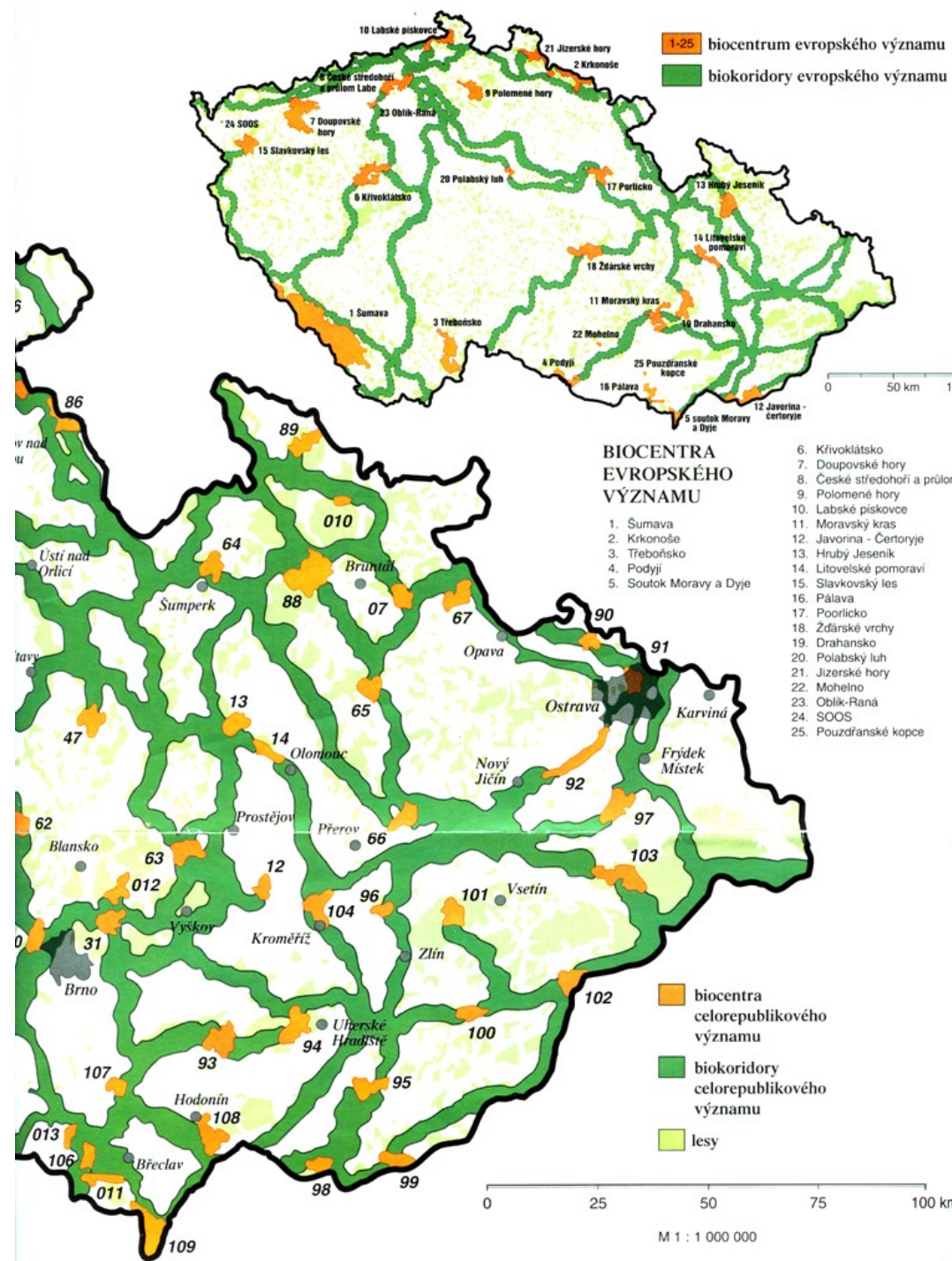
Schéma ÚSES

- **Nadregionální** ÚSES (zde není)
- **Regionální** (červený)
- **Místní** (modrý) vč. interakčních prvků (zeleně)



Nadregionální ÚSES - plakát

- Rok 1994
- Biokoridory vč. ochranných zón
- (Středo)evropská ekologická síť – vpravo nahoře
- Podklad: Biogeografické podprovincie a bioregiony
- Rozsáhlé rezervace, NP



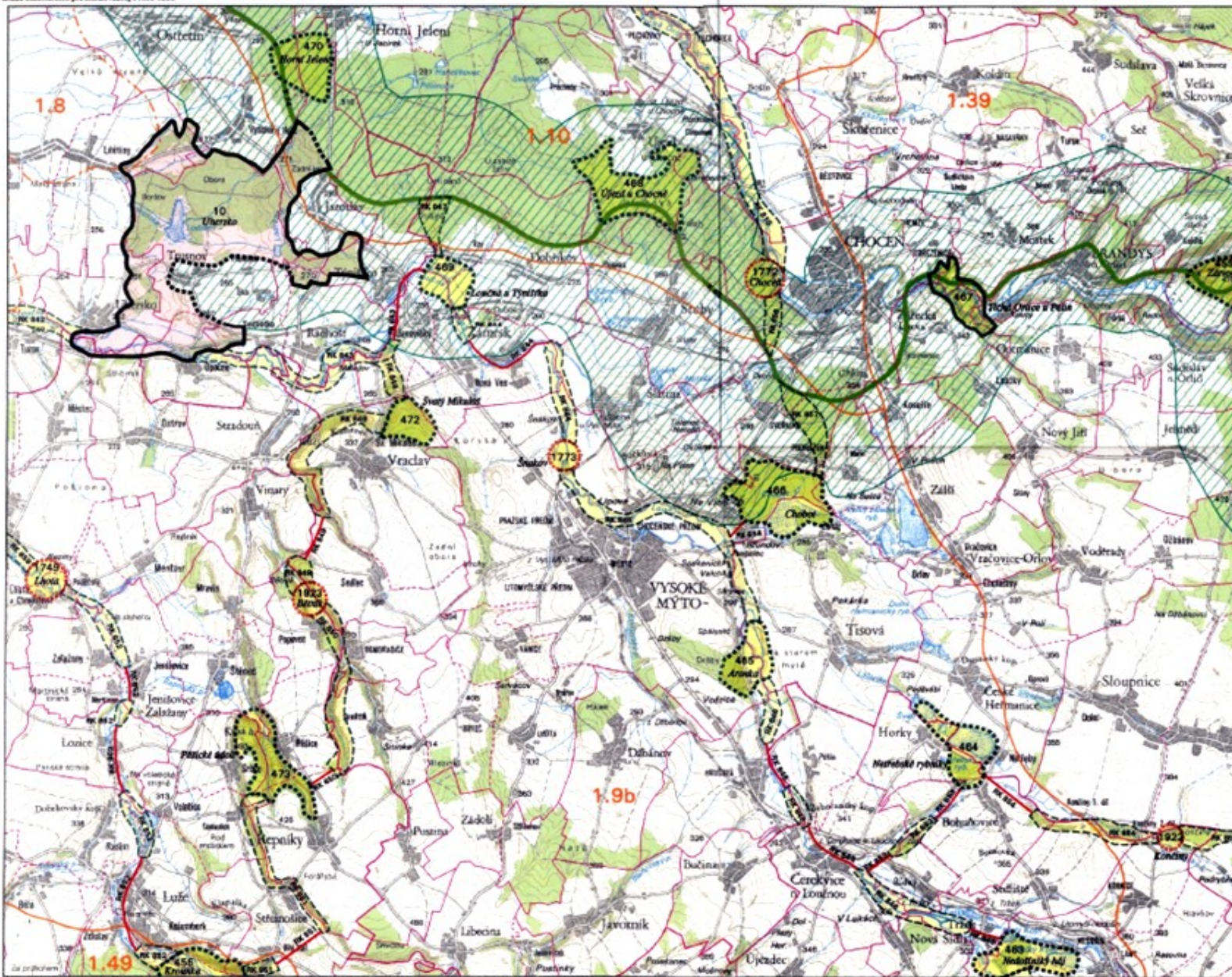
ÚTP - General regionálního a NR ÚSES

ÚZEMNÍ SYSTÉMY EKOLOGICKÉ STABILITY
 NADREGIONÁLNÍ A REGIONÁLNÍ ÚSES ČR
 Publikováno Ministerstvem pro udržitelný rozvoj v roce 1999

ÚZEMNÍ SYSTÉMY EKOLOGICKÉ STABILITY

14-31

ÚTP NR - R ÚSES ČR



NADREGIONÁLNÍ BIOCENTRA

- NRBC
- jednotvárná hranice
- hranice k upřesnění

NADREGIONÁLNÍ BIOKORIDORY

Osy NRBC:

- vodní
- říční
- tepelněná doubravní
- mezoříční hájová
- mezoříční buřinná
- borová
- horaká
- ochranná zóna NRBC

REGIONÁLNÍ BIOCENTRA

- biocentrum vymezeno
- biocentrum k vymezení
- biocentrum k založení
- biocentrum k doplnění

REGIONÁLNÍ BIOKORIDORY

- biokoridor vymezený
- biokoridor k vymezení
- směry propojení biokoridorem

BIOGEOGRAFICKÉ ČLENĚNÍ

- výrazná hranice podprovincie
- nevýrazná hranice podprovincie
- výrazná hranice bioregionu
- nevýrazná hranice bioregionu

ADM. ČLENĚNÍ (k 1.1. 1996)

- hranice katastru
- hranice obce
- hranice okresu

Okres - Svitavy



MINISTERSTVO PRO UDRŽITELNÝ ROZVOJ
 ČESKÉ REPUBLIKY
 Územní ústředí v
 170 13 Praha 1
 19

MINISTERSTVO ŽIVOTNÍHO PROSTŘEDÍ
 ČESKÉ REPUBLIKY
 100 10 PRAHA, Vítězný újezd 33

Zpracování: Ministerstvo územního rozvoje a GIS; Společnost pro životní prostředí Brno, s.r.o.

Zpracování GIS a grafický výtisk: ANTIPIA PRAHA s.r.o.

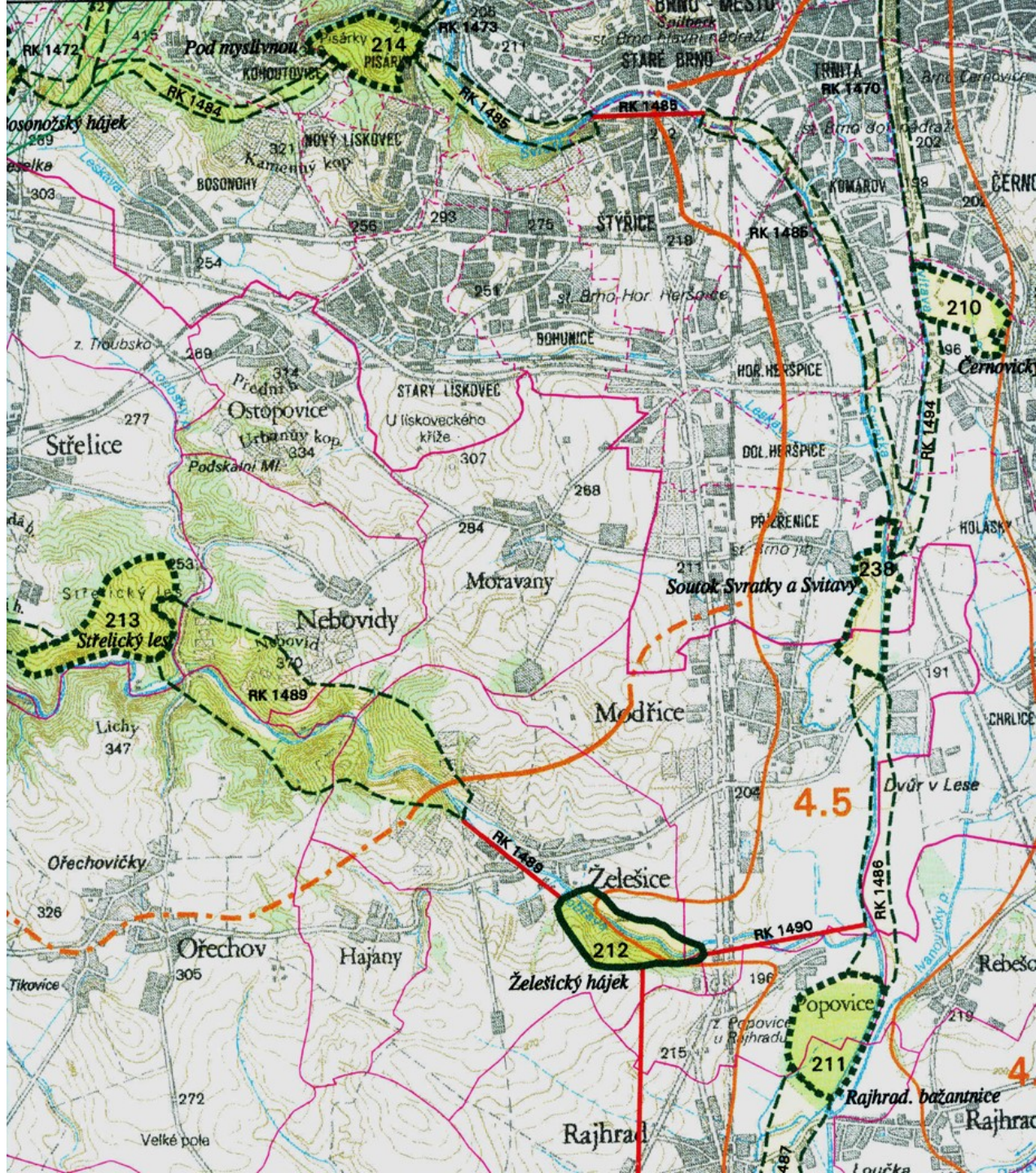
Terapeutický území: © Ministerstvo pro udržitelný rozvoj 1999
 Mapový podklad: © Český úřad zeměměřičský a katastrální 1995

máškva 1:50 000

ÚTP

Nadregionální a regionální ÚSES ČR

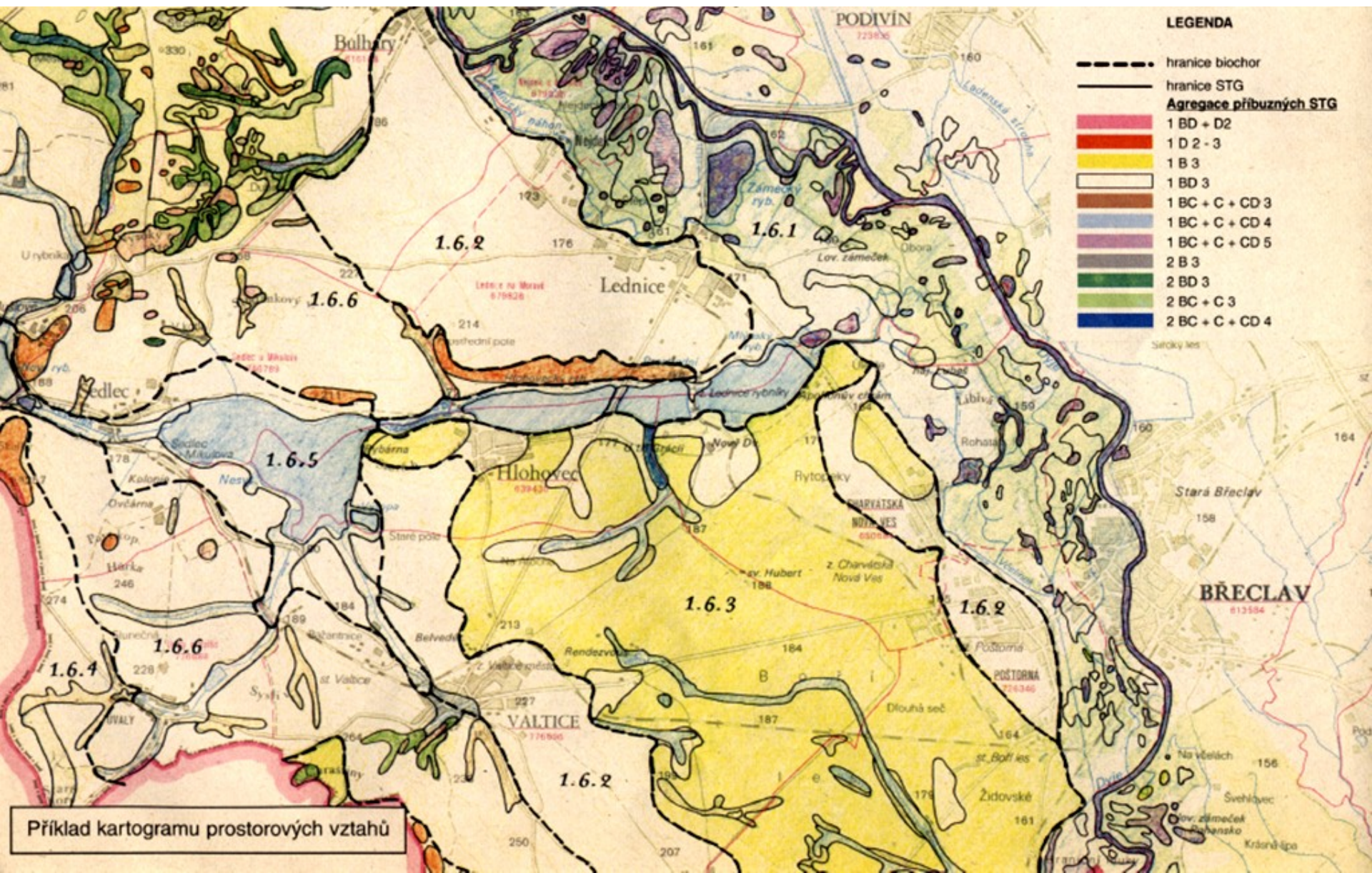
- Biocentra
- Biokoridory
- existující
- chybějící
- Bioregiony



5 kritérií pro tvorbu ÚSES:

- 1. Diversita potenciálních ekosystémů**
- 2. Prostorové vazby bioty v krajině (migrační trasy => biokoridory)**
- 3. Prostorové parametry (plochy biocenter, šířky, délky biokoridorů)**
- 4. Aktuální stav krajiny**
- 5. Sociální a ekonomické limity a záměry**

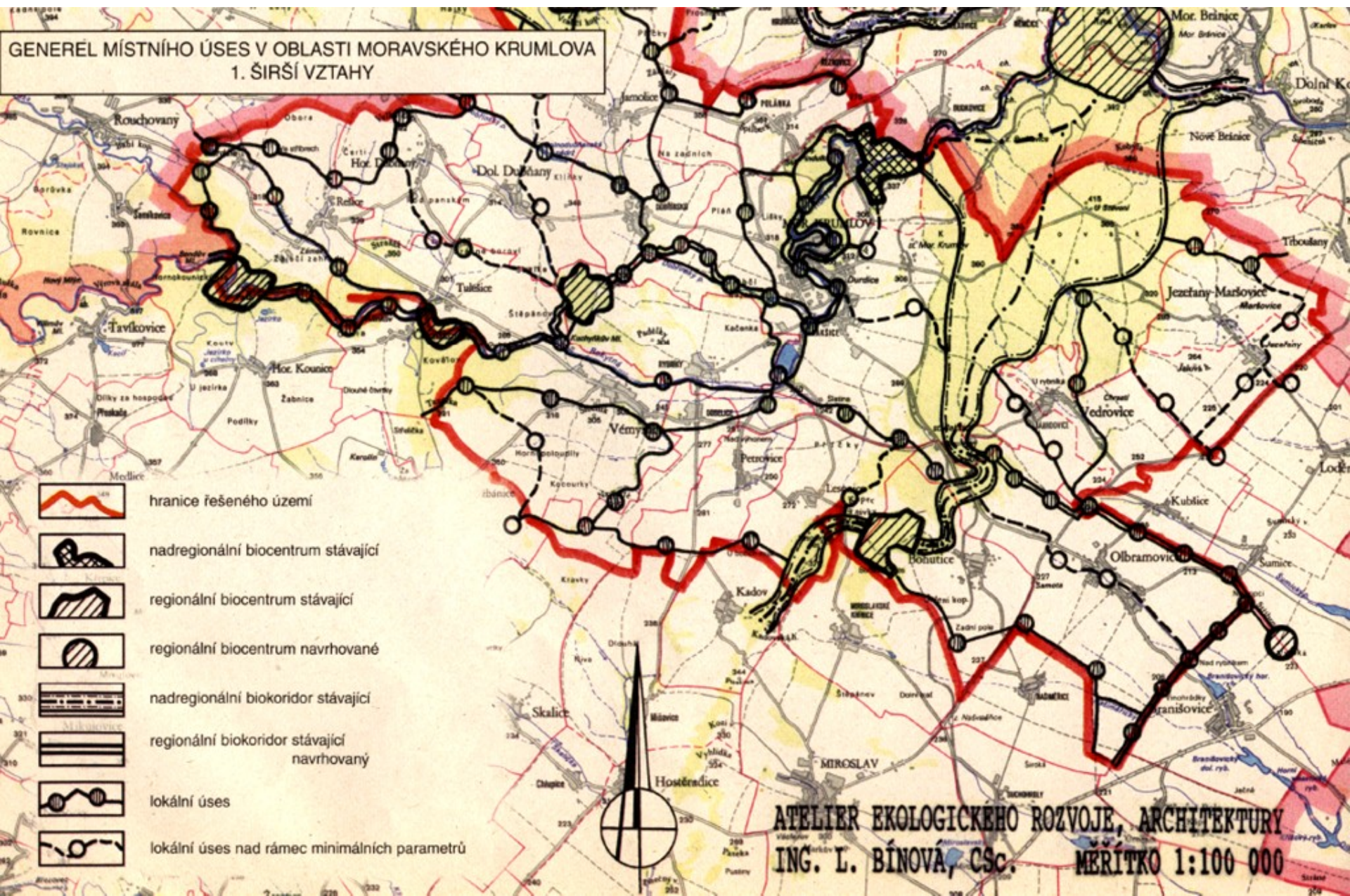
Aggregované STG



Prostorové parametry ÚSES

- Minimální nutná plocha biocentra (+ tvar)
- Minimální nutná šířka biokoridoru
- Maximální možná délka biokoridoru mezi biocentry – stejné úrovně jako biokoridor
 - vloženými biocentry nižší úrovně

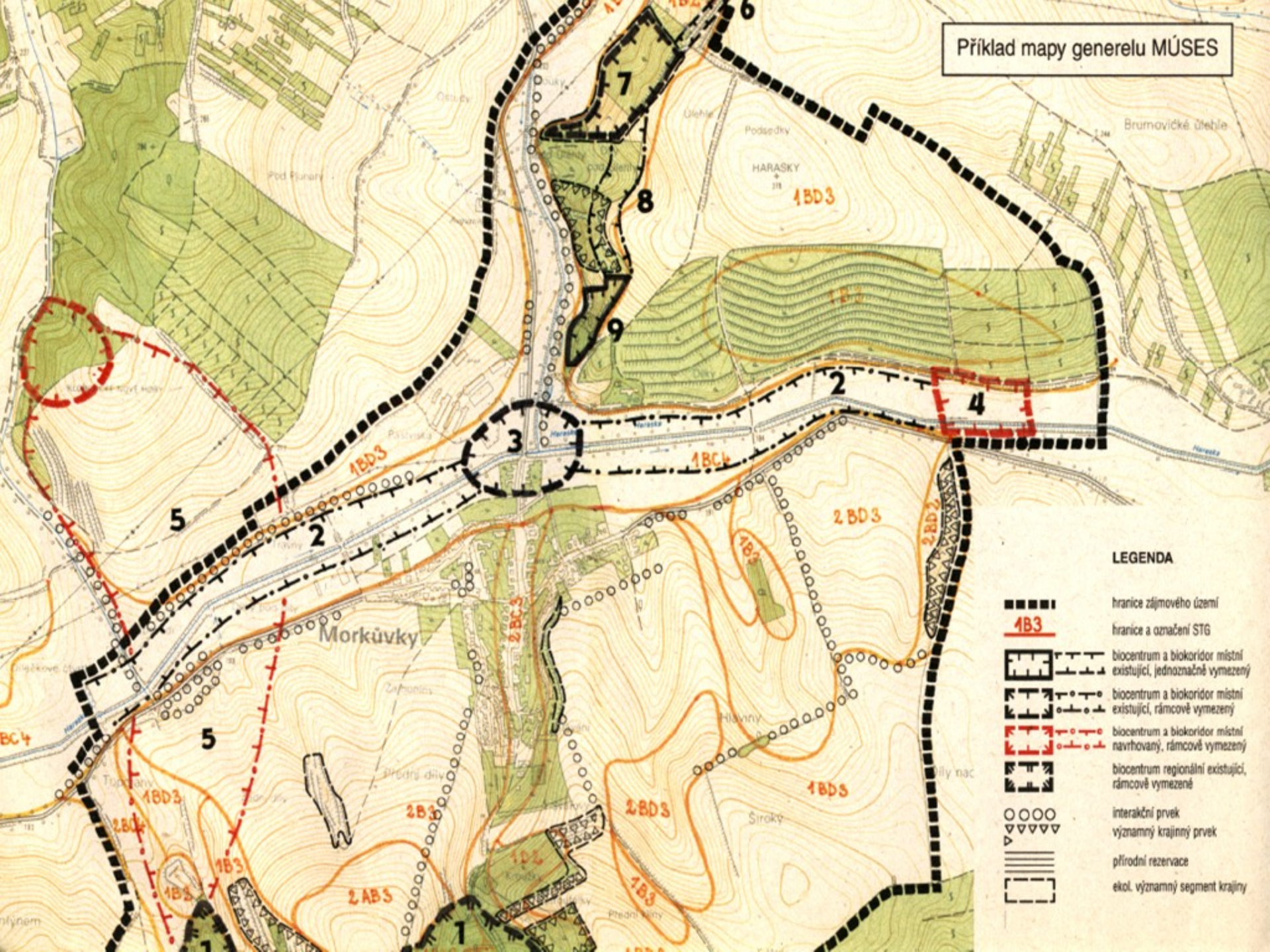
**GENERÉL MÍSTNÍHO ÚSES V OBLASTI MORAVSKÉHO KRUMLOVA
1. ŠIRŠÍ VZTAHY**





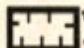
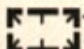


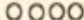



-  hranice řešeného území
-  nadregionální biocentrum stávající
-  regionální biocentrum stávající
-  regionální biocentrum navrhované
-  nadregionální biokoridor stávající
-  regionální biokoridor stávající navrhovaný
-  lokální úses
-  lokální úses nad rámec minimálních parametrů

**ATELIER EKOLOGICKEHO ROZVOJE, ARCHITEKTURY
ING. L. BÍNOVA, CSc. MĚRÍTKO 1:100 000**

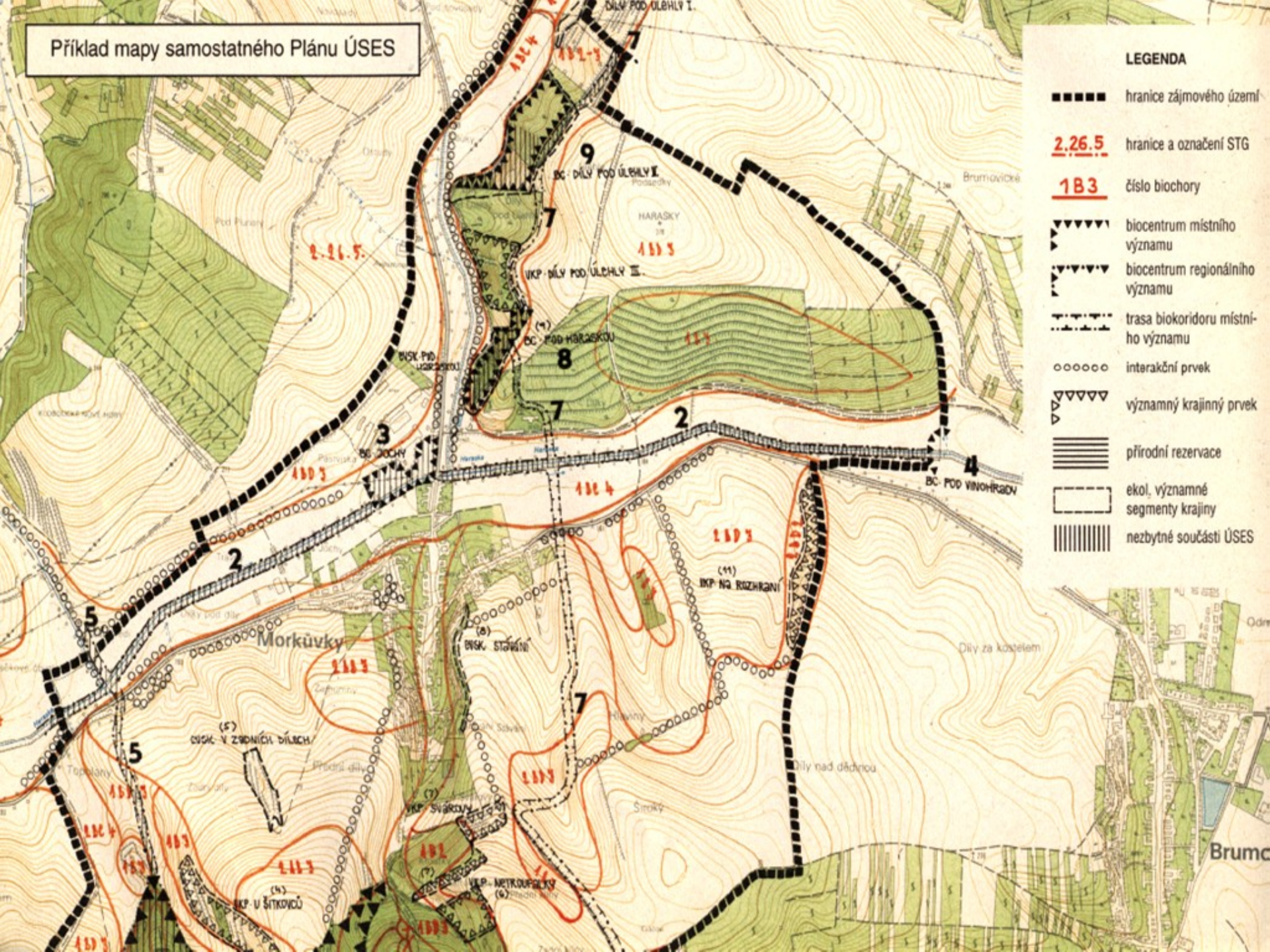
Příklad mapy generelu MÚSES




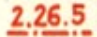


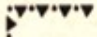
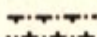
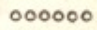
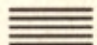
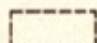

LEGENDA

-  hranice zájmového území
-  hranice a označení STG
-  biocentrum a biokoridor místní existující, jednoznačně vymezený
-  biocentrum a biokoridor místní existující, rámcově vymezený
-  biocentrum a biokoridor místní navrhovaný, rámcově vymezený
-  biocentrum regionální existující, rámcově vymezené
-  interakční prvek
-  významný krajinný prvek
-  přírodní rezervace
-  ekol. významný segment krajiny

Příklad mapy samostatného Plánu ÚSES

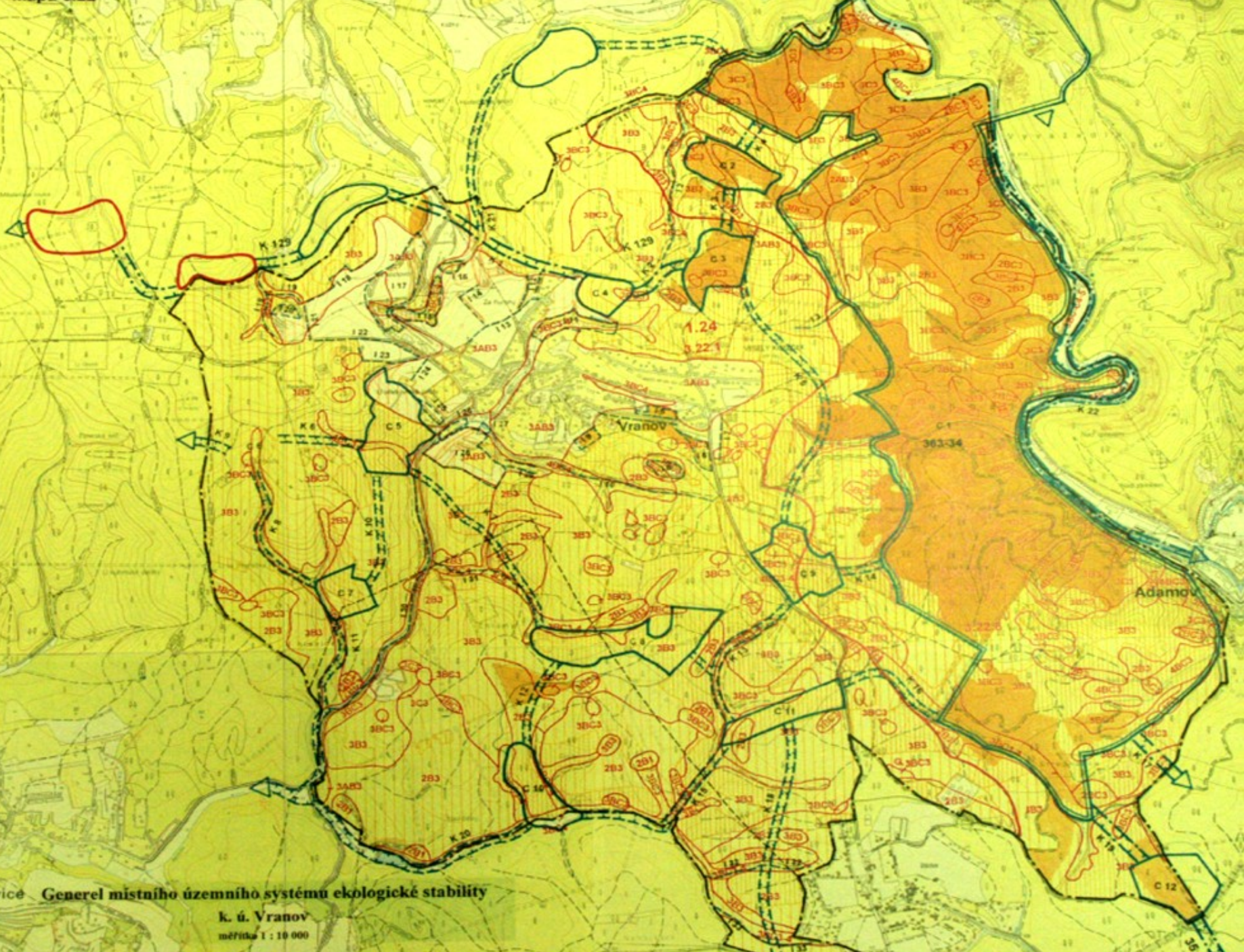


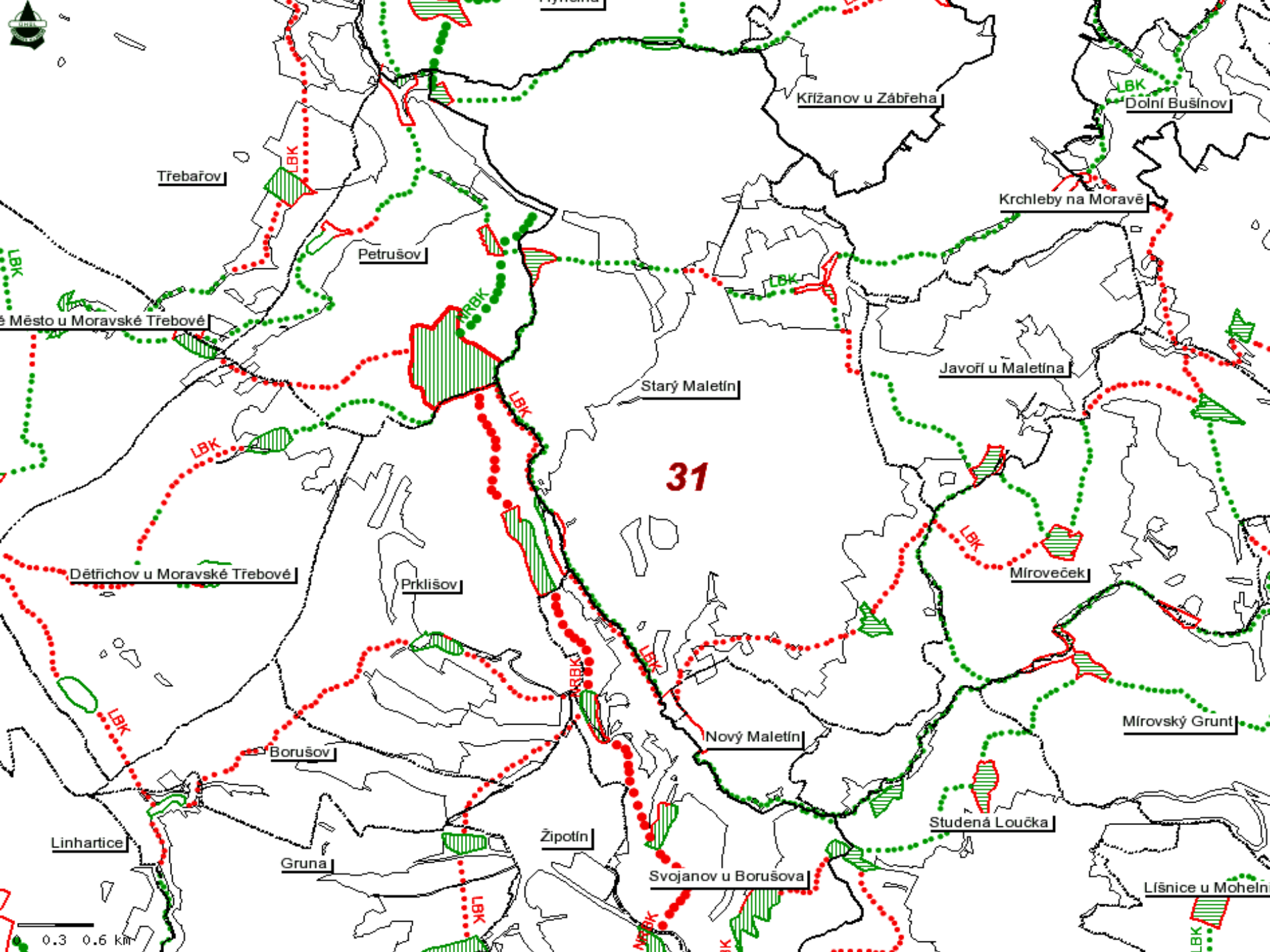
LEGENDA

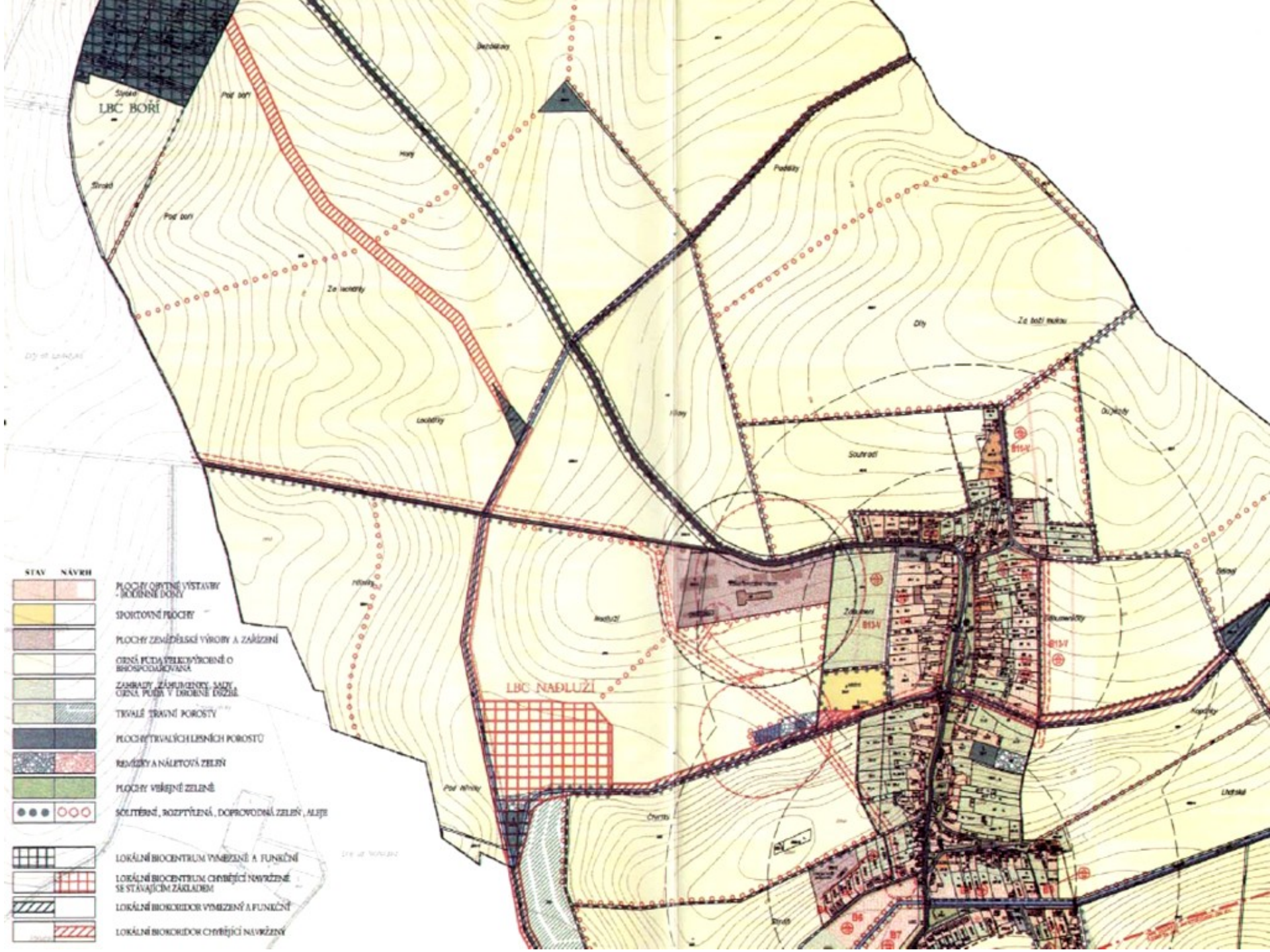
-  hranice zájmového území
-  2.26.5 hranice a označení STG
-  1B3 číslo biochory
-  biocentrum místního významu
-  biocentrum regionálního významu
-  trasa biokoridoru místního významu
-  interakční prvek
-  významný krajinný prvek
-  přírodní rezervace
-  ekol, významné segmenty krajiny
-  nezbytné součásti ÚSES

Brumovice

Brumc







STAV NÁVRH

-  PLOCHY OPTIMÉ VYSTAVBY - ROZDÍLNÉ DOMY
-  SPORTOVNÍ PLOCHY
-  PLOCHY ZEMĚDĚLSKÉ VÝROBY A ZAŘÍZENÍ
-  OCHRANA PŮDY VELEKÝMI PŮRNÍMI O BROSPODAROVÁNÍ
-  ZABRAZKY ZÁHRADNICKÉ SÁDKY, OCHRANA PŮDY V DROBNÉ DRUŽÍ
-  TRVALÉ TRAVNÍ POROSTY
-  PLOCHY TRVALÝCH LESNÍCH POROSTŮ
-  REKREACE A NÁLETOVÁ ZELEŇ
-  PLOCHY VEŠKÉJÍ ZELEŇ
-  SOUHRNĚNÁ, ROZPŮTĚNÁ, DOPROVODNÁ ZELEŇ, ALIJE
-  LOKÁLNÍ BIOCENTRUM VYMEZENÉ A FUNKČNÍ
-  LOKÁLNÍ BIOCENTRUM CHYBĚJÍCÍ NAVRŽENÉ SE STÁVAJÍCÍM ZÁKLADNÍM
-  LOKÁLNÍ BIOKORIDOR VYMEZENÝ A FUNKČNÍ
-  LOKÁLNÍ BIOKORIDOR CHYBĚJÍCÍ NAVRŽENÝ

LBC NADLUŽÍ

8134

8137

8137

8137

8137

8137

8137

8137

8137

8137

8137

8137

8137

8137

8137

8137

8137

8137

8137

8137

8137

8137

8137

8137

8137

8137

8137

8137

8137

8137

8137

8137

8137

8137

8137

8137

8137

8137

8137

8137

8137

8137

8137

8137

8137

8137

8137

8137

8137

8137

8137

8137

8137

8137

8137

8137

8137

8137

8137

8137

8137

8137

8137

8137

8137

8137

8137

8137

8137

8137

8137

8137

8137

8137

8137

8137

8137

8137

8137

8137

8137

8137

8137

8137

8137

8137

8137

8137

8137

8137

8137

8137

8137

8137

8137

8137

8137

8137

8137

8137

8137

8137

8137

8137

8137

8137

8137

8137

8137

8137

8137

8137

8137

8137

8137

8137

8137

8137

8137

8137

8137

8137

8137

8137

8137

8137

8137

8137

8137

8137

8137

8137

8137

8137

8137

8137

8137

8137

8137

8137

8137

8137

8137

8137

8137

8137

8137

8137

8137

8137

8137

8137

8137

8137

8137

8137

8137

8137

8137

8137

8137

8137

8137

8137

8137

8137

8137

8137

8137

8137

8137

8137

8137

8137

8137

8137

8137

8137

8137

8137

8137

8137

8137

8137

8137

8137

8137

8137

8137

8137

8137

8137

8137

8137

8137

8137

8137

8137

8137

8137

8137

8137

8137

8137

8137

8137

8137

8137

8137

8137

8137

8137

8137

8137

8137

8137

8137

8137

8137

8137

8137

8137

8137

8137

8137

8137

8137

8137

8137

8137

8137

8137

8137

8137

8137

8137

8137

8137

8137

8137

8137

8137

8137

8137

8137

8137

8137

8137

8137

8137

8137

8137

8137

8137

8137

8137

8137

8137

8137

8137

8137

8137

8137

8137

8137

Nadregionální ÚSES

- **Cíl: uchování celé škály organismů a široké škály ekosystémů.**
 - **Biocentra: Soubor ekosystémů, min. 1000 ha
realita: 1018 – 1500 ha minimaliz., až 2000 ha
„optimalizované“.**
 - **Agentura ochrany přírody a krajiny, CHKO,
NP.**
 - **Biokoridory: Různé druhy – barvy.
Délka: Nestanoveny, desítky km.
Šířka: Pás krajiny cca 4 km, uvnitř osa 40 m.**
- Evropská ekolog. síť: Biocentra: 10 km² – 1000 km²
Biokoridory: nestanov., až 10 km.**

Regionální ÚSES

- Cíl: Uchování téměř celé škály organismů („genobanka“).
- Biocentra: lesy širokých niv a 1.v.s. 50 ha
 - 2., 7. a 8. v.s. 40 ha
 - 3. a 6. v.s. 30 ha
 - 4. a 5. v.s. 20 ha
 - luční v nivách 50 ha
 - ostatní 30 ha
 - stepní lada 20 ha
 - mokřadní 1.- 4. v.s., skalní 10 ha
 - 5.- 8. v.s. 30 ha
- Biokoridory: mezi regionál. biocentry – max. 8 km/ š. 40 m k vloženým lokál. biocentrům:
 - lesní 700 m, mokřadní 1000 m,
 - luční 400 m/ šířka 50 m !

Místní ÚSES

- Cíl: trvalá existence převážné části druhů, stabilizace okolí („pracovní“ část ÚSES)
- Biocentra: lesní, mokřadní, travnatá 3 ha
vodní, prameništní 1 ha
skalní 0,5 ha
- Biokoridor: stepních lad 2000 m/ šířka 10 m
lesní 2000 m/ šířka 15 m
mokřadní 2000 m/ šířka 20 m
luční 1000 m/ šířka 20 m
- Interakční prvek – bez parametrů

Časové parametry ÚSES

Začátek fungování / min. doba trvání (v letech)

Lesy s převahou topolů	10 /60
Lesy s převahou dubů	20 /390
Lesy s převahou buků	15 /200
Lesy s převahou smrků	10 /120
Vodní společenstva	2 /10
Luční společenstva	5 /20
Stepní lada	5 /30
Nerašeliništní mokřady	3 /10

Toto platí pro místní ÚSES, pro vyšší úrovně není známo, určitě delší úseky, až tisíce let.

Realizace ÚSES - Křižanovice

Lokální biokoridor z r. 1990 v r. 2001



Regionální biokoridor

Loděnice u Pohořelic – z r. 2000, délka 2 km



Fota M. Culek, 2001

„Čehovická oáza“

