

# Vegetační stupně na příkladu střední Evropy

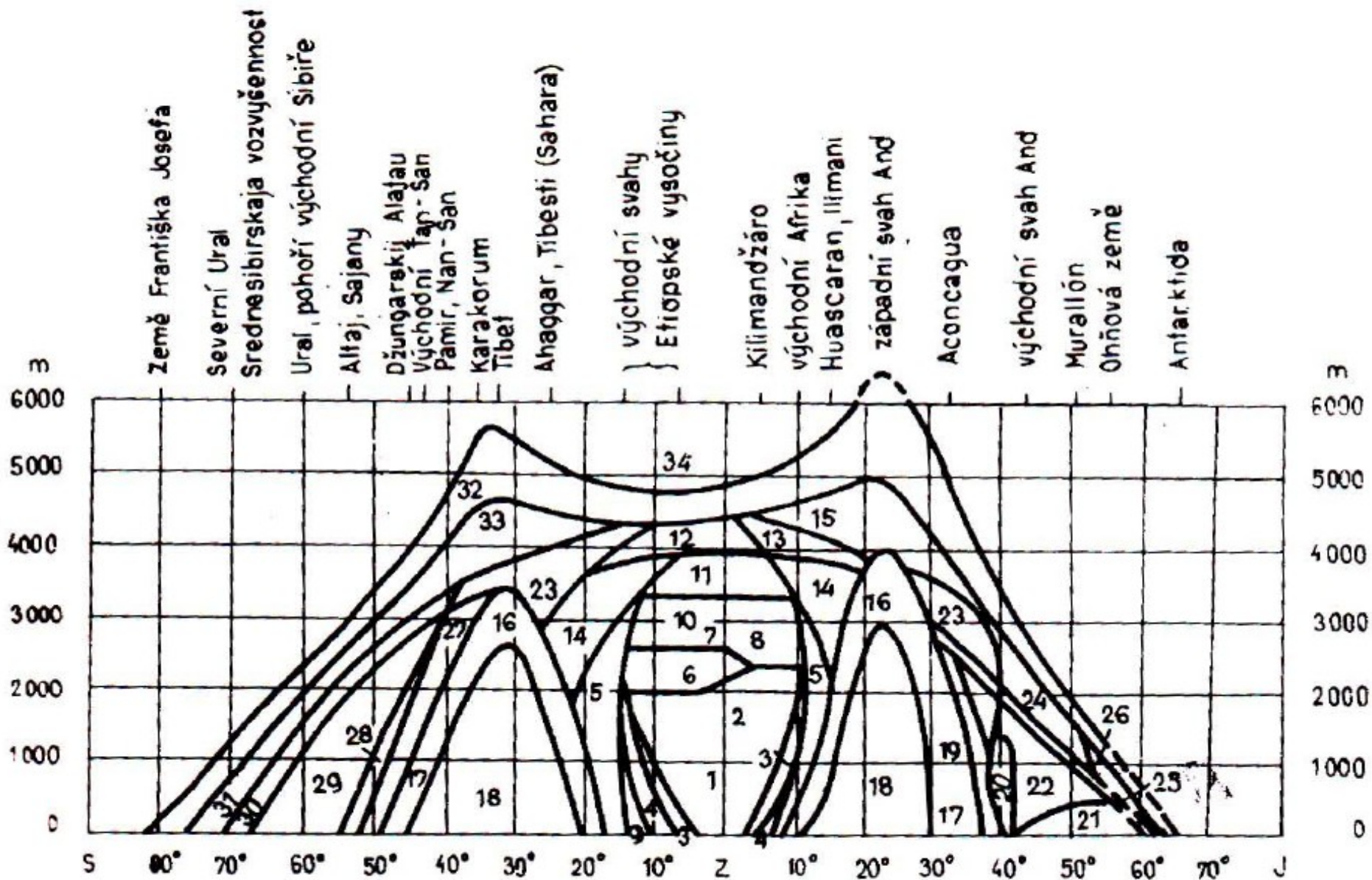
Sestavil RNDr. Martin Culek, Ph.D. s využitím podkladů RNDr. Ing. M. Kynčla (str. 7.), C. Trolla (str. 5 a 6) a fotografií z publikací Úvod do obecné fyzické geografie, Chráněná území ČR, z Internetu i vlastního archívu.

# Sled orobiomů (veget. stupňů) dán:

- FG ...
- Teplotní a Srážkovou
- Poloze ...
- Orografickou ...
- Regionálními specifiky ...
- Regionálními specifiky ...
  
- V detailu sled stupňů dotvořen:
  - Orientace ...
  - Odvívání ....
  - Geologický ...
  - Georeliéf .....
  - Antropogenní .....

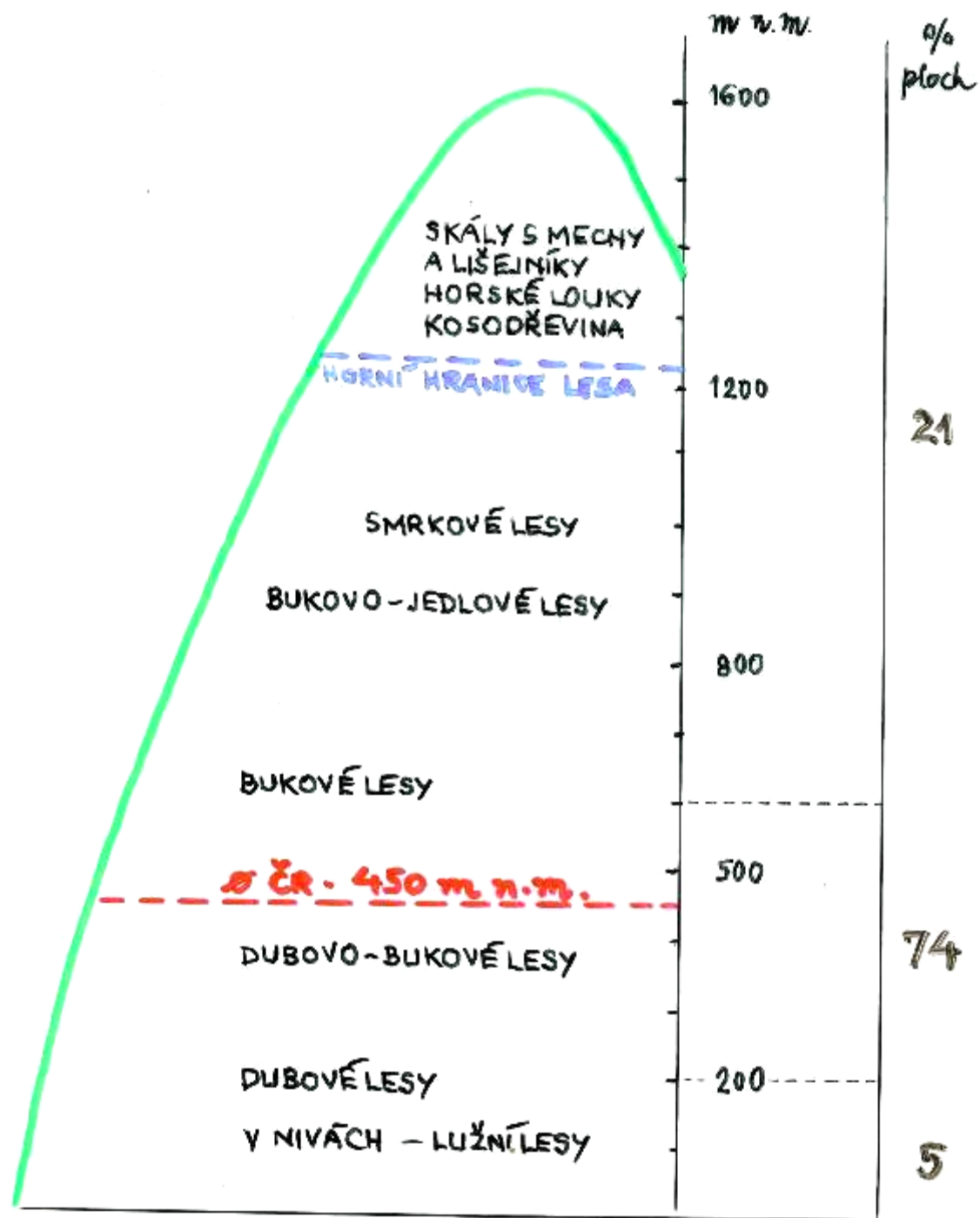


# Svět - Orobiomy srážkově chudých oblastí



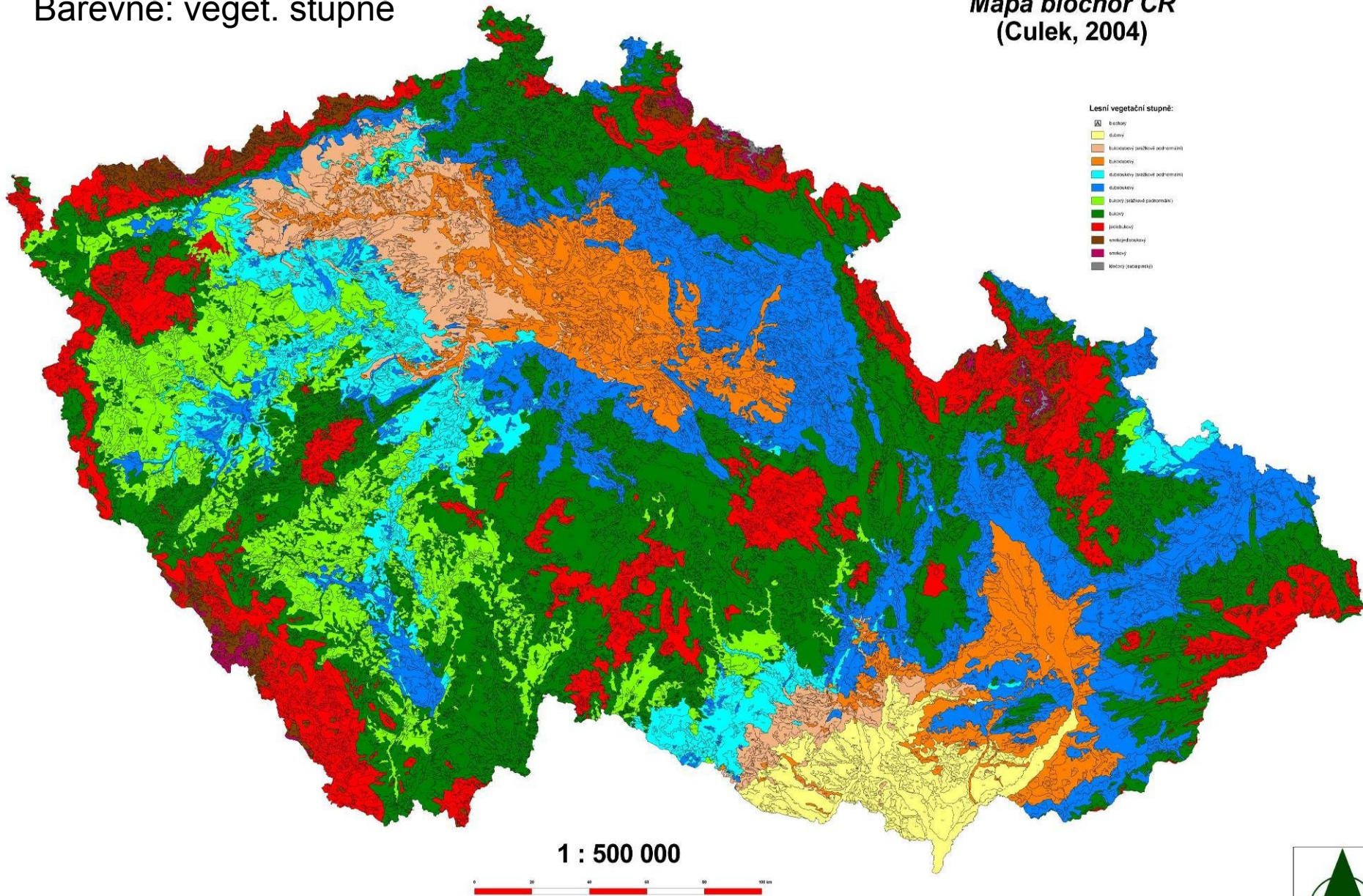


# Vegetační stupně v ČR –



Barevně: veget. stupně

Mapa biochor ČR  
(Culek, 2004)



1 : 500 000



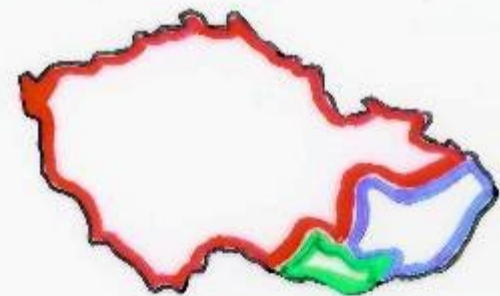
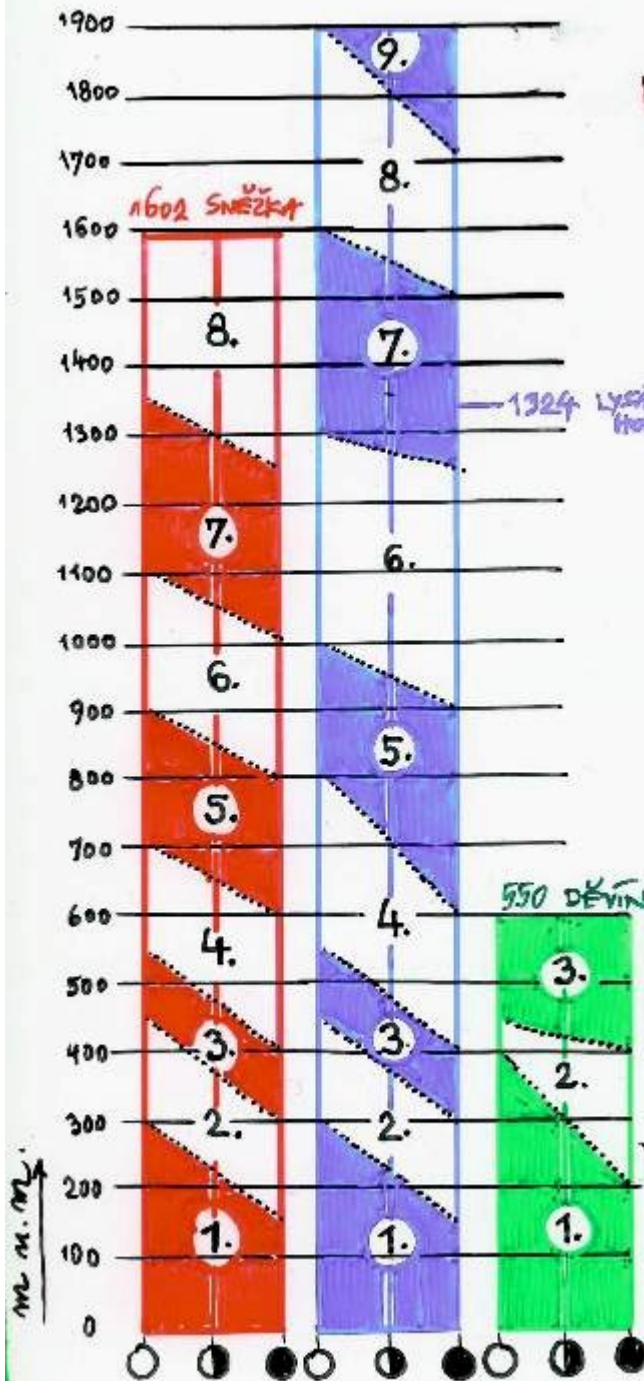
# Vegetační stupně (v.s.) střední Evropy

<u>Vegetační stupeň</u>	<u>Prům. roční T</u>	Dny s prům. $T_d \geq$ <u><math>10^0</math> C</u>	<u>% plochy ČR</u>
• 1. V.s. <b>dubový</b>	přes $9^0$	přes 170 dní	<b>3,4 %</b>
• 2. V.s. <b>buko-dubový</b>	$8,5^0$	cca 165 dní	<b>14,0 %</b>
• 3. V.s. <b>dubo-bukový</b>	$8^0$	cca 155 dní	<b>24,5 %</b>
• 4. V.s. <b>bukový</b>	$6,5^0$	cca 145 dní	<b>42,6 %</b>
• 5. V.s. <b>jedlovo-bukový</b>	$5,5^0$	cca 130 dní	<b>12,9 %</b>
• 6. V.s. <b>smrko-jedlo-bukový</b>	$4^0$	cca 115 dní	<b>2,1 %</b>
• 7. V.s. <b>smrkový</b>	$2^0$	cca 80 dní	<b>0,4 %</b>
• 8. V.s. <b>klečový</b> (subalpínský)	$1^0$	cca 50 dní	<b>0,05 %</b>
• 9. V.s. <b>alpínský</b>	$-1^0$	pod 20 dní	<b>0,00 %</b>
• 10. V.s. <b>subnivální</b>	$-2,5^0$	0 dní	-
• 11. V.s. <b>nivální</b>	pod $-3,5^0$	0 dní	-



# Závislost vegetačních stupňů na

.....



**HERCYNICUM**  
**CARPATICUM**  
**PANNONICUM**

- JIŽNÍ SVAHY
- ◐ ROVINY, VÝCHOD, ZÁPAD
- SEVERNÍ SVAHY, INVERSE



# 1. Vegetační stupeň

























# 1. v.s. - Dubový

Ta

Td  $\geq$  10° C

Srážky

% pl. ČR

---

- Výška v ČR:
- Kde:
- Využití území (%):
- Typické druhy:



2.  
Vege-  
tační  
stupeň















## 2. V. s. – Bukovo – dubový

Ta

Td  $\geq 10^{\circ}$  C

Srážky

% pl. ČR

---

- Výška v ČR:
- Kde:
- Využití území:
- Typické druhy:

# 3. Vegetační stupeň

















# 3. v.s. – Dubovo – bukový

Ta

Td  $\geq 10^{\circ}$  C

Srážky

% pl. ČR

---

- Výška v ČR:
- Kde:
- Využití území:
- Typické druhy:



4.  
Vege-  
tační  
stupeň  
v Hercy-  
niku





# 4. Vegetační stupeň v Karpatiku





















# 4. v.s. - Bukový

Ta

Td  $\geq 10^{\circ}$  C

Srážky

% pl. ČR

---

- Oc:
- Výška v ČR:
- Kde:
- Využití území:
- Typické druhy:



# 5. Vegetační stupeň









# Podmáčené smrčiny 5. – 6. v.s.





# 5. Vegetační stupeň – kulturní krajina





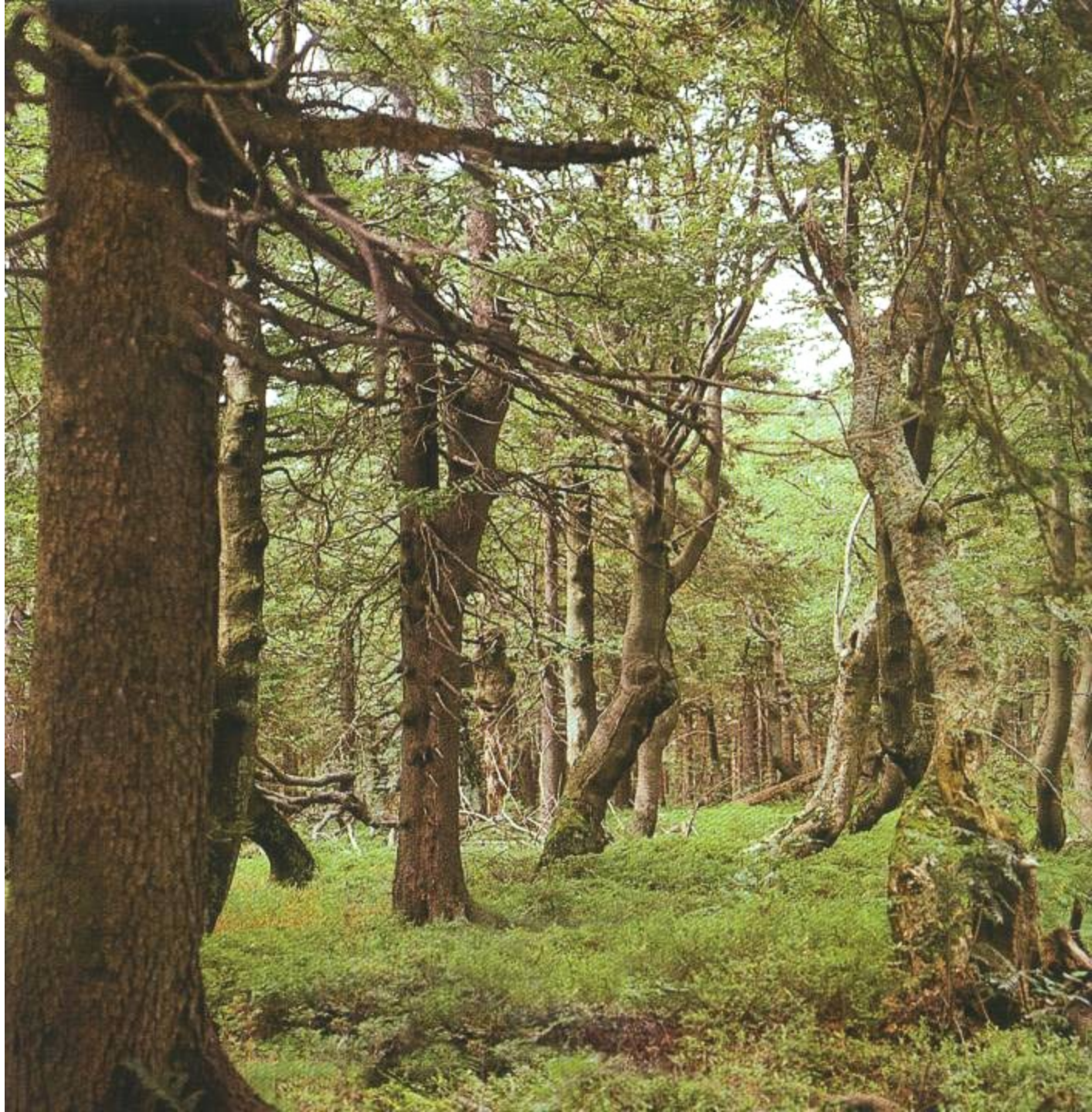
# 5. v.s. – Jedlo-bukový

Ta                       $\geq 10^{\circ} \text{C}$                       Srážky                      % pl. ČR

- Oc:
- Výška v ČR:
- Kde:
- Využití území:
- Typické druhy:



6.  
Vege-  
tační  
stupeň





6.  
Vegeta-  
ční  
stupeň –  
údolí





# Rašeliniště (vrchoviště) 6. v.s.





















# 6. v.s. – Smrko-jedlo-bukový

Ta                      Td  $\geq$  10° C                      Srážky                      % pl. ČR

- Výška v ČR:
- Kde:
- Využití území:
  
- Typické druhy:



# 7. Vegetační stupeň

Foto M. Culek





# Horské ekotypy smrku – Šumava





# 7. Vegetační stupeň – rašeliniště





Kde to je? Co se stalo s lesem?













# 7. v.s. - Smrkový

Ta

Td  $\geq 10^{\circ}$  C

Srážky

% pl. ČR

---

- Oc:
- Výška v ČR:
- Kde:
- Využití území:
- Typické druhy: podbělice alpská, třtina chloupkatá



# Horní hranice lesa

## Horní hranice lesa obecně stoupá:

- K rovníku
- Do nitra
- Do středu
- S vyšší



# Horní hranice lesa ve střední Evropě (přibližné hodnoty)

- Harz (Brocken 1142 m) —
- Krkonoše (Sněžka 1602 m) —
- Jeseníky (Praděd 1491 m) —
- Šumava SZ (Velký Javor 1457 m) —
- Šumava JV (Plechý 1378 m) —
- Vysoké Tatry (Gerlach 2655 m) —
- Severní Alpy —
- Centrální Alpy (Engadin) —
- Jižní Alpy —

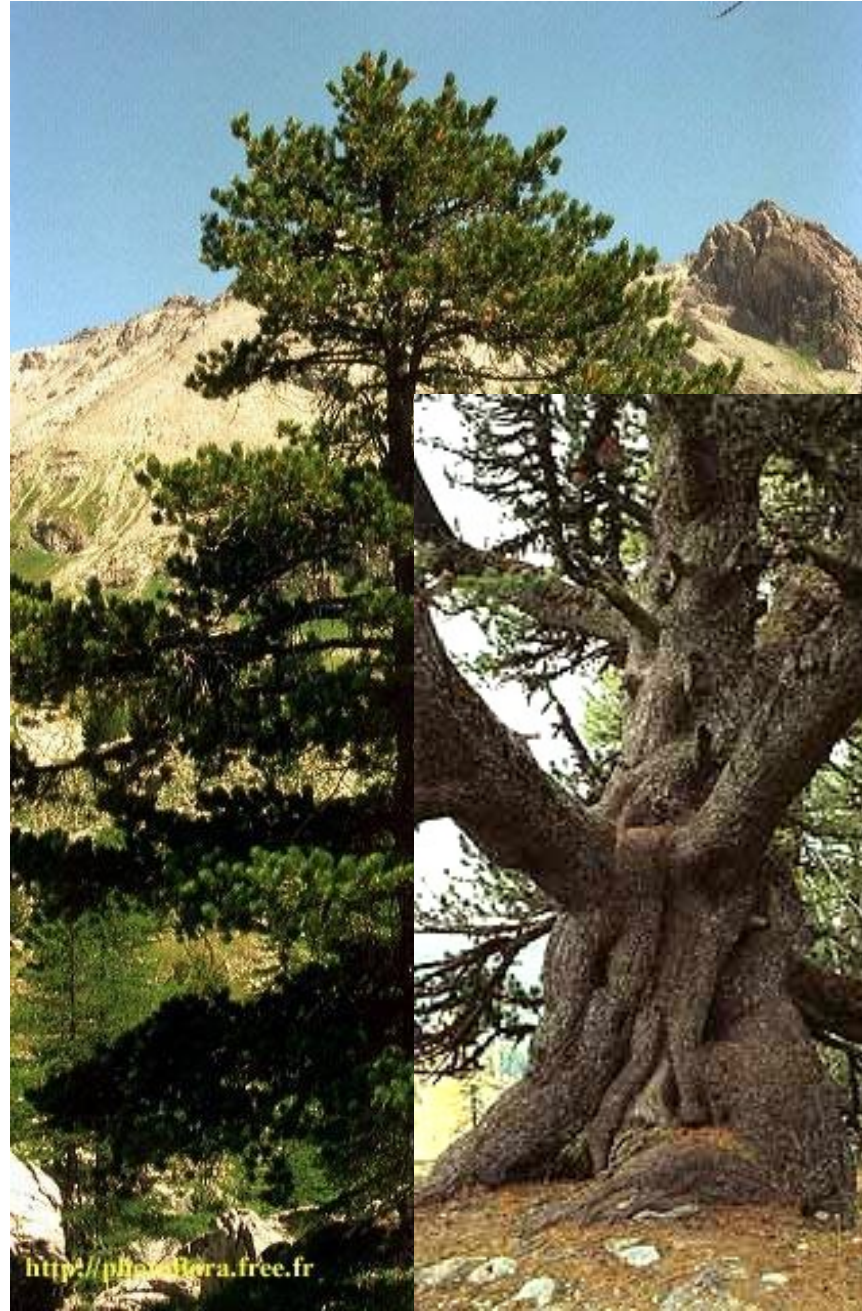


# 7. Vegetační stupeň – horní hranice lesa





# Horní hranice lesa – Francouzské Alpy





# 8. Vegetační stupeň - plošina





# 8. Vegetační stupeň – ledovcový kar





# 8. Vegetační stupeň – ledovcový kar





# 7.-8. Vegetační stupeň - lavina













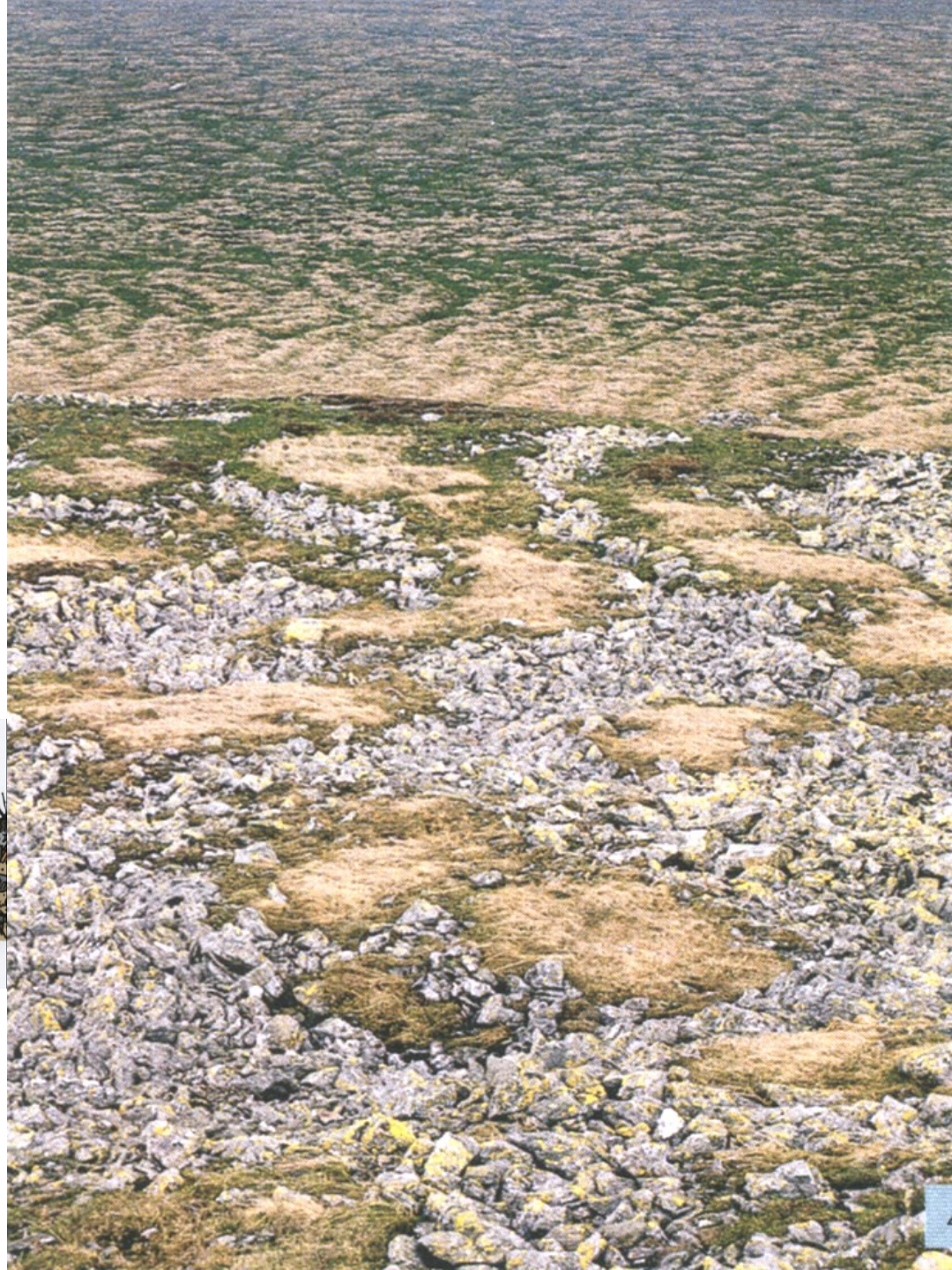
# 8. v.s. – subalpínský (klečový)

Ta                      Td  $\geq$  10° C                      Srážky                      % pl. ČR

- Výška v ČR:
- Kde:
- Využití území:
- Typické druhy: prvosenka nejmenší



# 9. Vegetační stupeň - Krkonoše













# 9. Vegetační stupeň – Korutanské Alpy





# mydlice nejmenší





# Ledovcová jezera – 9.v.s.





# 9. v.s. - Alpínský

Ta

Td  $\geq 10^{\circ}$  C

Srážky

% pl. ČR

---

- Výška v ČR:
- Extr. stan. v 8.v.s.:
- Výška ve Vysokých Tatrách:
- Výška v Alpách:
- Kde:
- Využití území:
- Typické druhy: plazivé vrby



# 10. Vegetační stup. – Korutanské Alpy





# Protěž nízká





# Salix serphyllifolia









# 10. v.s. - Subnivální

- Ta                      Td  $\geq$  10° C                      Srážky                      % pl. ČR
- Výška ve Vysokých Tatrách:
- Výška v Alpách:
- Kde:
- Využití území:
- Typické druhy:



# 11. Vegetační stupeň – Grossglockner





# Finsteraahorn (Švýcarsko, 4273 m)





# Pryskyřník ledovcový







**Klein Matterhorn 3885 m**



# 11. v.s. - Nivální

- Ta                      Td  $\geq$  10° C                      Srážky                      % pl. ČR
- Výška v Alpách:
- Kde:
- Využití území:
- Typické druhy: