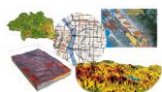


WEBOVÉ MAPOVÉ SLUŽBY ČÚZK



Tomáš ŘEZNIK

Praktikum z geoinformatiky, podzim 2009

Laboratoř geoinformatiky a kartografie



Hlavní výhody mapových služeb

- Přístup k mapám z několika serverů
- Kaskádování serverů
- Využití funkcí různých výrobců – distribuovaný systém
- Formát dat je navenek prezentován standardním formátem
- Data jsou na místě vzniku a mohou být aktualizována na 1 místě

Laboratoř geoinformatiky a kartografie



Web Map Service (WMS)

- počátek v roce 1998, specifikace 1.0.0 vydána 19. května 2000
- 2005 přijat jako standard ISO 19128
- snaha o sdílení map na Webu – standardizovaný způsob jak získat mapu z Webu
- požadavek (request) – GetCapabilities, GetMap, GetFeatureInfo
- odpověď (response) – popis (XML) nebo mapa (bitmapa – rastr)

Laboratoř geoinformatiky a kartografie



Schéma služby WMS

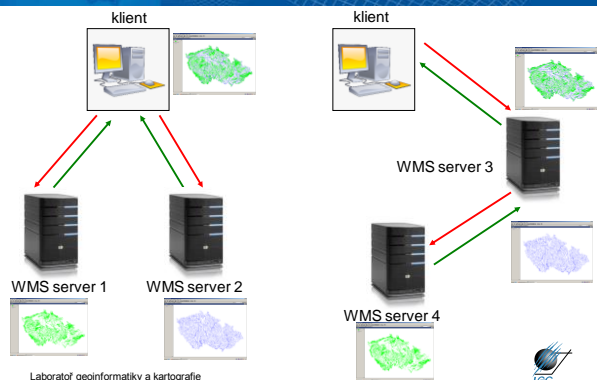
http://geoportal.cenia.cz/wmsconnector/com.esri.wms.Esrimap/ceu_II_voj_map?SERVICE=WMS&version=1.1.1&REQUEST=GetMap&Layers=1&srs=epsg:4326&BBOX=14.859209,48.533901,19.037995,50.577886&WIDTH=800&HEIGHT=600&FORMAT=image/png&TRANSPARENT=TRUE



Laboratoř geoinformatiky a kartografie



Schéma webových služeb



Laboratoř geoinformatiky a kartografie



Odkud je přístup?

- Všechny IP adresy Geografického ústavu, tj.:
 - Z1
 - všechna PC zaměstnanců
 - všechna PC doktorandů

Laboratoř geoinformatiky a kartografie



Adresy na WMS ČÚZK

- **katastrální mapy**
<http://wms.cuzk.cz/wms.asp>
- **vektorová data ZABAGED®**
<https://geoportal.cuzk.cz/wmsssl/zbged/wms.asp>
- **vektorový soubor správních a katastrálních hranic**
<https://geoportal.cuzk.cz/wmsssl/sph/wms.asp>
- **rastrová data RZM 1 : 10 000**
<https://geoportal.cuzk.cz/wmsssl/raszm10/wms.asp>

Laboratoř geoinformatiky a kartografie



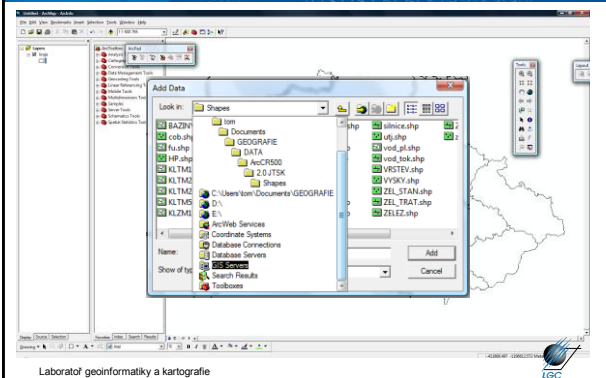
Adresy na WMS ČÚZK

- **rastrová data RZM 1 : 50 000**
<https://geoportal.cuzk.cz/wmsssl/raszm50/wms.asp>
- **rastrová data ortofota ČR**
<https://geoportal.cuzk.cz/wmsssl/rasortofoto/wms.asp>
- **rastrová data SM 1:5 000**
<https://geoportal.cuzk.cz/wmsssl/rassm5/wms.asp>
- **Geonames**
<https://geoportal.cuzk.cz/wmsssl/geonames/wms.asp>

Laboratoř geoinformatiky a kartografie



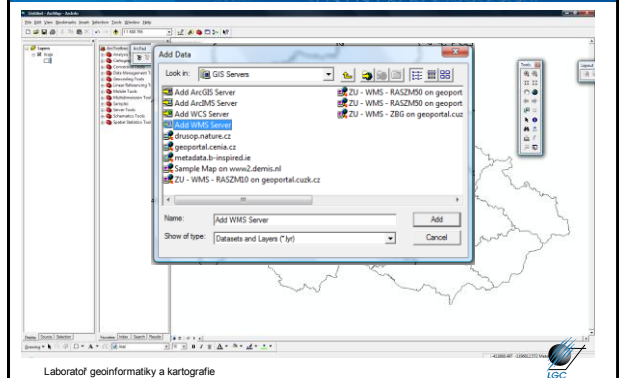
Postup v ArcGIS 9.2



Laboratoř geoinformatiky a kartografie



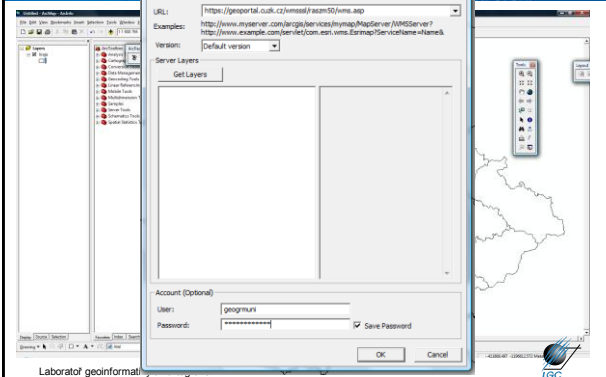
Postup v ArcGIS 9.2



Laboratoř geoinformatiky a kartografie



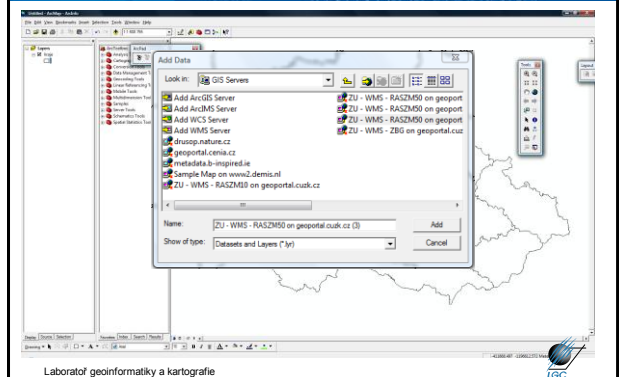
Postup v ArcGIS 9.2



Laboratoř geoinformatiky a kartografie

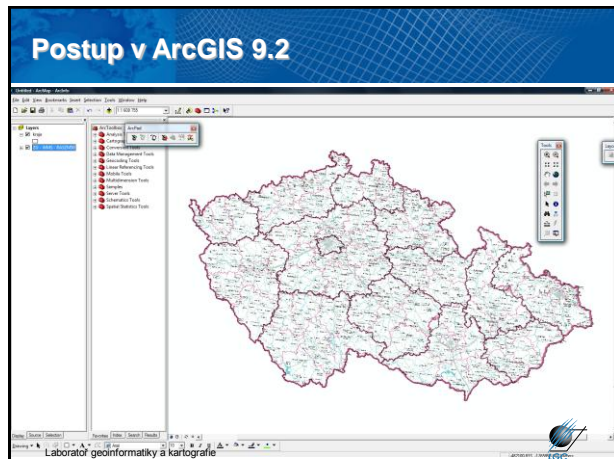
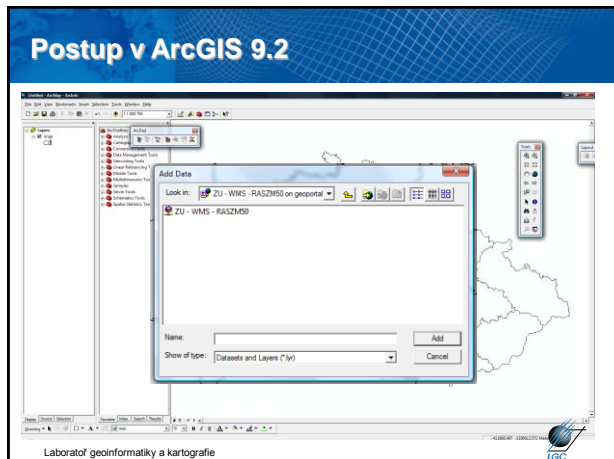


Postup v ArcGIS 9.2



Laboratoř geoinformatiky a kartografie





Veřejné ArcIMS / WMS servery

- **rastrová data RZM 1 : 50 000**
<https://geoportal.cuzk.cz/wmsssl/rasz50/wms.asp>
- **rastrová data ortofota ČR**
<https://geoportal.cuzk.cz/wmsssl/rasortofoto/wms.asp>
- **rastrová data SM 1:5 000**
<https://geoportal.cuzk.cz/wmsssl/rassm5/wms.asp>
- **Geonames**
<https://geoportal.cuzk.cz/wmsssl/geonames/wms.asp>

Laboratoř geoinformatiky a kartografie

Veřejné ArcIMS / WMS servery v ČR

- <http://geoportal.cenia.cz>
- <http://heis.vuv.cz/data/isapi.dll>
- <http://www.bnhelp.cz/cgi-bin/crtopo?>
- http://195.113.178.19/html/WMS_topo.dll
- http://mapy.kr-stredocesky.cz/ids_zony_wms
- <http://212.158.143.165/cgi-bin/oprl.asp>
- <http://www.wmap.cz/kr-kralovehradecky/mapywms/isapi.dll>
- <http://wms.cuzk.cz/wms.asp>

Laboratoř geoinformatiky a kartografie