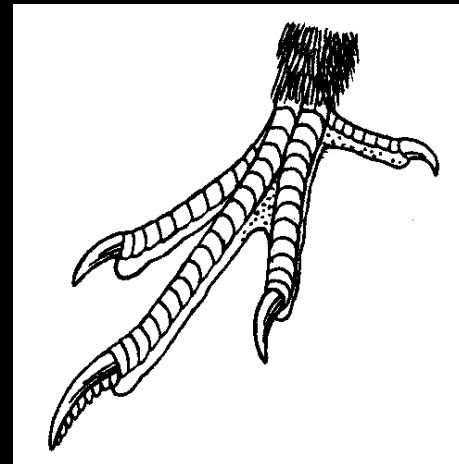
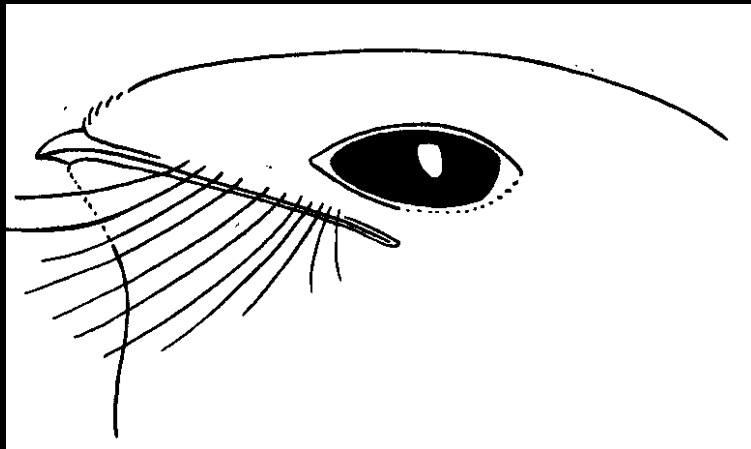


Řád: LELKOVÉ (*Caprimulgiformes*)

- noční, skrytě žijící ptáci, kryptické zbarvení a chování
- plochá hlava, zobák krátký široký s vibrisy, velké oči
- krátké nohy, dlouhá špičatá křídla, měkké peří, let připomíná netopýry
- loví hmyz v letu, hnízdo na zemi, nidikolní ml.



Č: Lelkovití – *Caprimulgidae* Lelek lesní (*Caprimulgus europaeus*)



Jens E

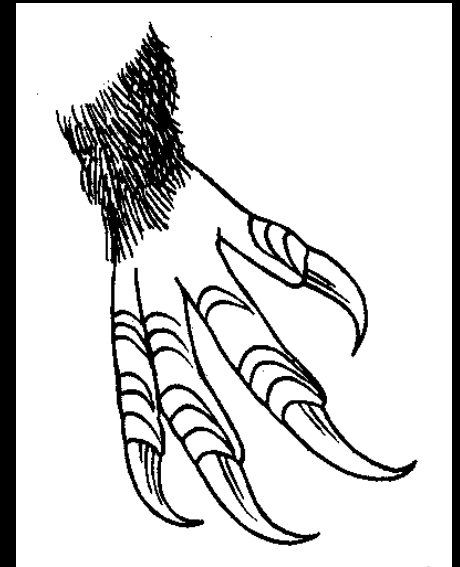


(c) Mark Piaz



Řád: SVIŠŤOUNI (*Apodiformes*)

- extrémní letoví specialisti s mohutnou létací svalovinou, dlouhá ruční část křídla s dlouhými letkami, slabé nohy, potravu získávají v letu, nidikolní ml.
- u nás 2 druhy (1 hnízdí)



Č: Rorýsovití – *Apodidae*

- dlouhá srpovitá křídla, krátký vidličnatý ocas, velmi krátké nohy s drápy – závěsné (pamprodaktylní – všechny 4 prsty dopředu)
- krátký rozeklaný zobák – lov hmyzu v letu
- v letu kopulují i spí, kolonie (skály, budovy)

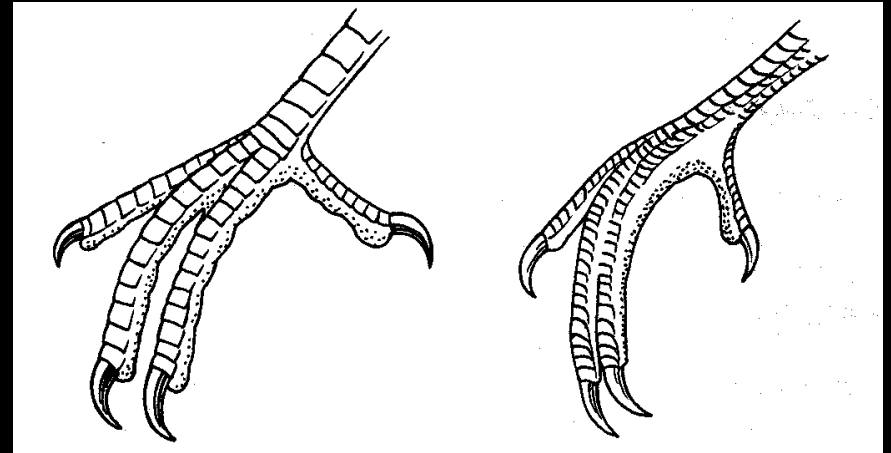
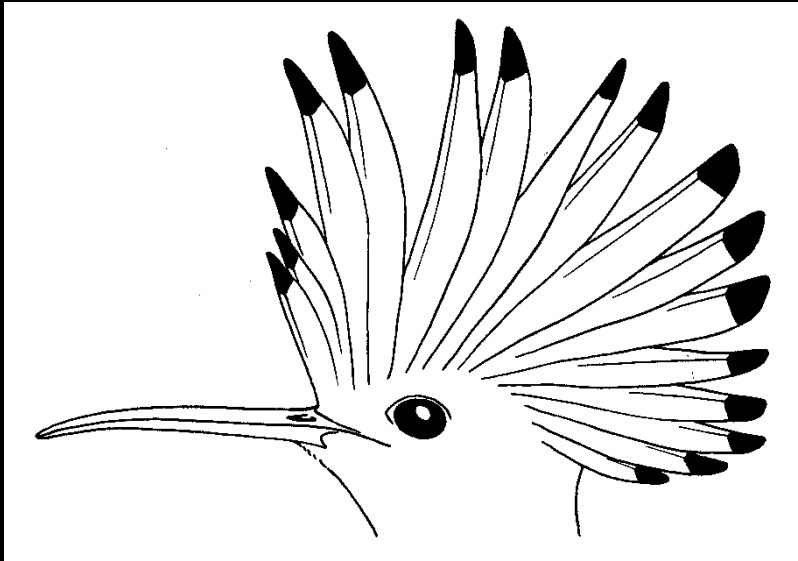
Č: Rorýsovití – Apodidae

Rorýs obecný (*Apus apus*)



Řád: SROSTLOPRSTÍ (*Coraciiformes*)

- různorodý řád masožravých ptáků, pestré zbarvení, dlouhý zobák
- 2 přední prsty při bázi srostlé – syndaktylní noha
- tuhé peří, hnízdí hlavně v dutinách, nidikolní ml.
- u nás 4 druhy (3 hnízdí)



Č: Ledňáčkovití – Alcedinidae

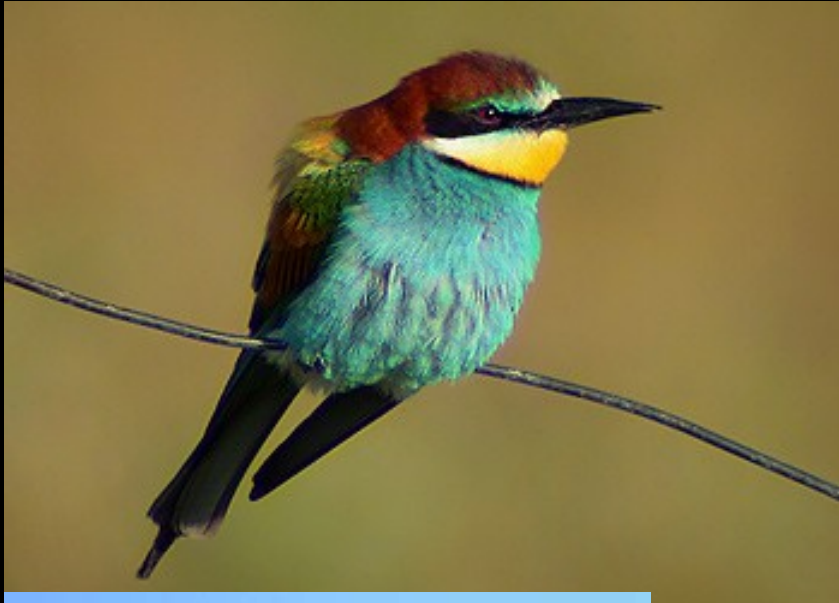
- dlouhý silný špičatý zobák, krátká křídla a ocas, srůst prostředních prstu po celé délce, hnízdí v břehových norách, lov rybek či jiných živočichů

Ledňáček říční (*Alcedo atthis*)



Č: Vlhovití – Meropidae

- štíhlí ptáci, dlouhý špičatý zobák a křídla, dlouhý ocas, protažené střední rýdovány, koloniální, břehové nory, lov hmyzu v letu (hlavně blanokřídlí)



Vlha pestrá
(*Merops apiaster*)

Č: Mandelíkovití – *Coraciidae*

- mohutnější, silný široký zobák – lov bezobratlých i obratlovců
- dlouhá špičatá křídla, krátké nohy, hnízdí v dutinách

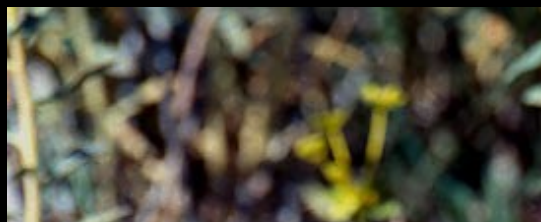
Mandelík hajní (*Coracias garrulus*)



Č: Dudkovití – *Upupidae*

- dlouhý zahnutý zobák, výrazná chocholka, polootevřená krajina, hnízdí v dutinách, potravu hledá na zemi (bezobratlí i obratlovci)

Dudek chocholatý (*Upupa epops*)

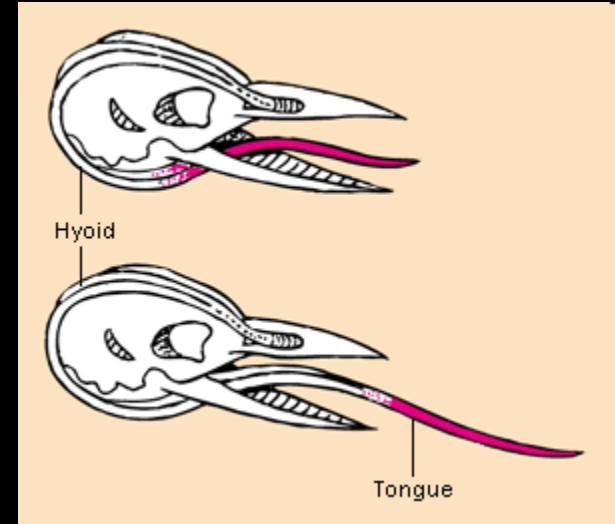
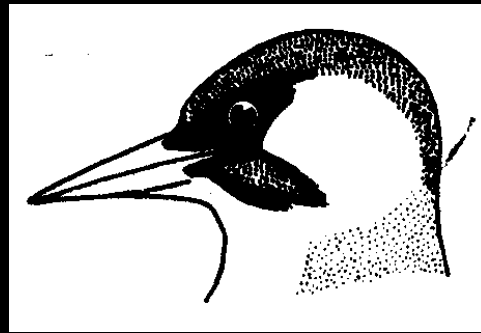
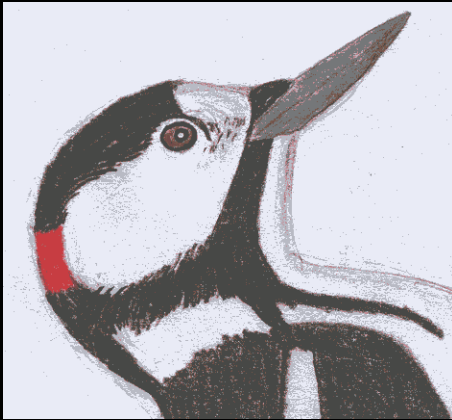


© - lubomir hlasek
www.hlasek.com
Upupa epops 2577

l. hlasek
hlasek.com
Upupa epops 11006

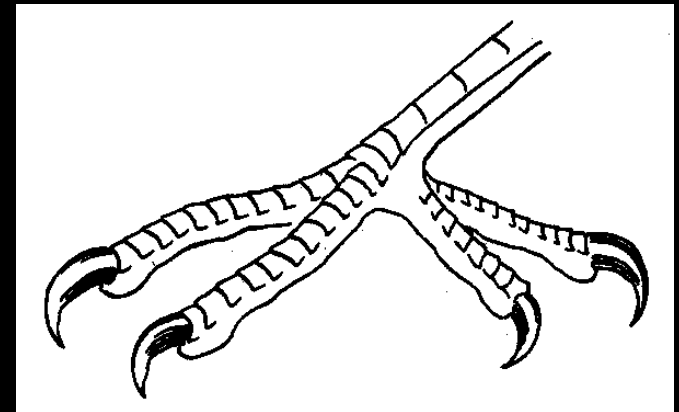
Řád: ŠPLHAVCI (*Piciformes*)

- stromoví ptáci, šplhavá (zygodaktylní) noha – dva prsty dopředu a dva dozadu, tuhé opeření, hnízdění v dutinách, nidikolní ml.
- u nás 10 druhů (všechny hnízdí)



Č: Datlovití – *Picidae*

- dlouhý špičatý zobák, zpevněná lebka
- dlouhý jazyk se štětičkou
- tuhý ocas (podpora šplhu), obloukovitý let
- pestré zbarvení, akustická komunikace
- vydlabávají stromové dutiny
- potravou hmyz, rostlinné části



Č: Datlovití – *Picidae*

Krutihlav obecný (*Jynx torquilla*)



Žluna zelená
(*Picus viridis*)



Žluna šedá
(*Picus canus*)

Datel černý (*Dryocopus martius*)



Strakapoud velký
(*Dendrocopos major*)



Strakapoud jižní
(*Dendrocopos syriacus*)

Strakapoud prostřední (*Dendrocopos medius*)



Strakapoud malý
(*Dendrocopos minor*)



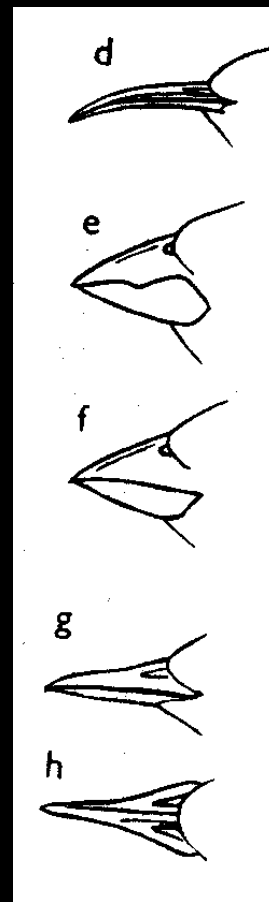
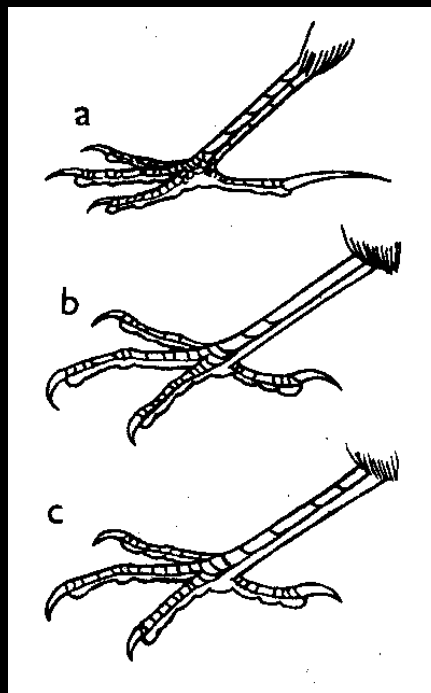
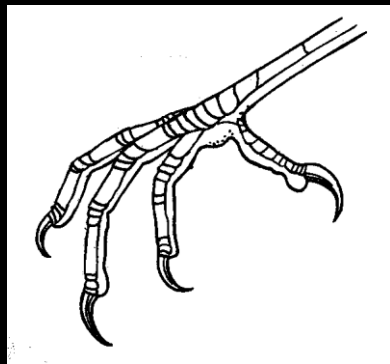
Strakapoud bělohřbetý
(*Dendrocopos leucotos*)



Datlík tříprstý (*Picoides tridactylus*)

Řád: PĚVCI (*Passeriformes*)

- více jak polovina ptačích druhů (skoro 6000 druhů v asi 100 čeledích), rozmanitá skupina
- většinou menší ptáci, zpěvné svaly v syrinxu (zpívají samci)
- anisodaktylní noha (3+1 prsty bez blan, stejně vysoko a stejně dlouhé)
- samci většinou větší a pestřejší
- staví hnízdo, nidikolní ml., většinou se starají oba rodiče, rozmanitá potrava
- u nás zjištěno 149 druhů (97 hnízdí)



Č: Žluvovití – *Oriolidae*

- středně velcí, stromoví
- silný zobák, pestré zbarvení
- samci větší a pestřejší
- potravou hlavně hmyz
- hluboké hnízdo z trávy vysoko na stromech (u nás 1 druh)



Žluva hajní (*Oriolus oriolus*)

Č: Ťuhýkovití – *Laniidae*

- statní masožraví ptáci, velká hlava, ostrý zobák se zejkiem, vibrisy
- silné ostré drápy, delší ocas, pestré zbarvení
- někdy pohl. dimorfismus, hnízdo v keřích či na stromech
- potravou bezobratlí i drobní obratlovci (zásobárny)
- u nás 4 druhy (2 hnízdí)



Ťuhýk obecný (*Lanius collurio*)



Ťuhýk šedý (*Lanius excubitor*)

Č: Krkavcovití – *Corvidae*

- středně velcí až velcí ptáci (největší pěvci), silný zobák
- často tmavé zbarvení, hnízda vysoko na stromech, často stálé páry
- všežravci i mrchožrouti, vospělé chování, u nás 9 druhů (8 hnízdí)

Vrána černá
(*Corvus corone*)



Krkavec velký (*Corvus corax*)



Vrána šedivka
(*Corvus cornix*)



Havran polní (*Corvus frugilegus*)



Kavka obecná (*Corvus monedula*)



Sojka obecná (*Garrulus glandarius*)



Straka obecná (*Pica pica*)



Ořešník kropenatý (*Nucifraga caryocatactes*)

Č: Brkoslavovití – *Bombycillidae*

- středně velcí pěvci, měkké pestré opeření, krátký zobák, chocholka
- pospolití, plodožraví specialisté, u nás zimní hosté (1 druh – invaze)



Brkoslav severní
(*Bombycilla garrulus*)

Č: Skorcovití – Cinclidae

- zavalití pěvci, vázaní na vodu, silná chodidla s drápy, husté prachové peří, krátká špičatá křídla
- rychle tekoucí úseky toků, potravou hl. vodní bezobratlí – lov pod vodou
- kupolovitá hnízda ve výklencích břehů a pod.
- u nás 1 hnízdící druh



Skorec vodní
(*Cinclus cinclus*)



Č: Lejskovití – *Muscicapidae*

- malí stromoví ptáci s velkou hlavou a očima
- zploštělý zobák s vibrisy, lov hmyzu v letu – „Fly – catching“
- hnízdí v dutinách či polodutinách stromů
- u nás 4 hnízdící druhy



Lejsek bělokrký (*Ficedula albicollis*)



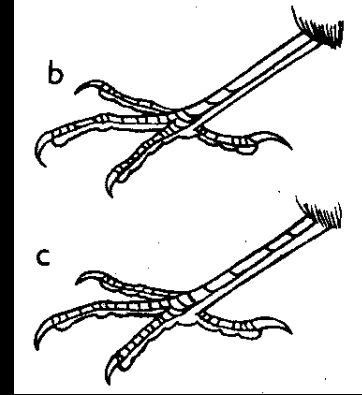
Lejsek šedý (*Muscicapa striata*)



Lejsek černohlavý (*Ficedula hypoleuca*)

Č: Drozdovití – *Turdidae*

- malí až středně velcí stromoví ptáci, štíhlý špičatý zobák, vibrisy
- dlouhé nohy s botkou (splynutí štítků na přední straně běháků)
- výrazný zpěv, samci někdy pestřejší
- hnízdí v keřích či stromech, potravu sbírají hlavně na zemi (bezobratlí, plody)
- u nás 22 druhů (15 hnízdí)



Červenka obecná
(*Erithacus rubecula*)



Slavík obecný
(*Luscinia megarhynchos*)

Slavík modráček (*Luscinia svecica*)



Rehek domácí (*Phoenicurus ochruros*)



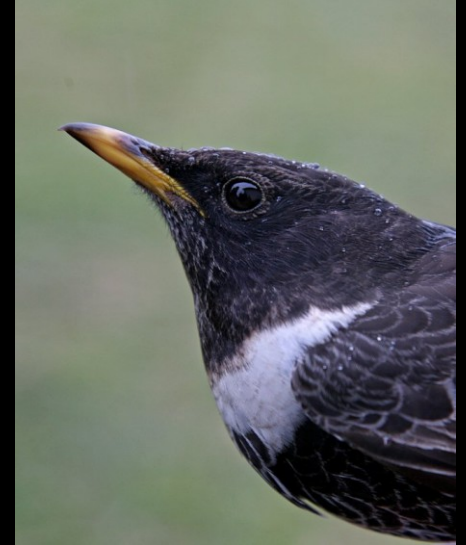
Rehek zahradní (*Phoenicurus phoenicurus*)

Bramborníček černohlavý (*Saxicola torquatus*)



Bramborníček hnědý (*Saxicola rubetra*)

Kos černý (*Turdus merula*)



Kos horský (*Turdus torquatus*)

Drozd zpěvný (*Turdus philomelos*)



Drozd brávník (*Turdus viscivorus*)



Drozd kvíčala
(*Turdus pilaris*)



Drozd cvrčala (*Turdus iliacus*)

Č: Špačkovití – *Sturnidae*

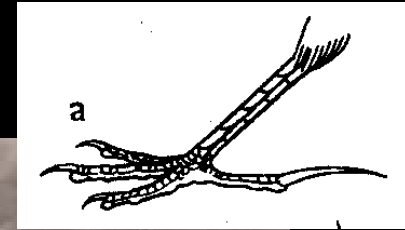
- menší stromoví ptáci, silný zobák, trojúhelníkovitá křídla, kovový lesk peří
- hnízdí v dutinách stromů, potravu hledají na zemi (všežravci)
- sociální chování, imitují zpěv
- u nás 2 druhy (1 hnízdí)



Špaček obecný (*Sturnus vulgaris*)

Č: Skřivanovití – *Alaudidae*

- pozemní ptáci s dlouhými drápy – hlavně na palci
- nenápadné zbarvení, většinou otevřená krajina, vysoké zpěvné lety
- hnízdo na zemi, potravou semena a bezobratlí
- u nás 6 druhů (3 hnízdí)



Chocholouš obecný (*Galerida cristata*)

Skřivan polní (*Alauda arvensis*)



Skřivan lesní (*Lullula arborea*)

Č: Vlaštokovití – *Hirundinidae*

- štíhlí ptáci, adaptace na rychlý let – úzká špičatá křídla, dlouhý vidličnatý ocas, malé nohy
- lov hmyzu v letu – široký zobák s vibrisy
- koloniální hnízdění, hnízdo z bláta, synantropizace
- u nás 5 druhů (3 hnízdí)



Vlašťovka obecná
(*Hirundo rustica*)



Jiříčka obecná (*Delichon urbicum*)



Břehule říční (*Riparia riparia*)

Č: Králíčkovití – *Regulidae*

- drobní zavalití ptáčci (nejmenší pěvci)
- krátký špičatý zobák, nenápadné zbarvení, barevná korunka
- jehličnaté lesy, hnízdo vysoko na stromech, hmyzožravci, v zimě pospolití
- u nás 2 hnízdící druhy (někdy řazeni k pěnicovitým)



Králíček obecný
(*Regulus regulus*)



Králíček ohnivý
(*Regulus ignicapilla*)



Č: Pěnicovití – *Sylviidae*

- drobní štíhlí, nenápadně zbarvení ptáci, úzký špičatý zobák
- výrazný zpěv, tažní hmyzožravci
- život i hnízdění v husté vegetaci
- u nás 28 druhů (17 hnízdí)



Cvrčilka zelená
(*Locustella naevia*)



Cvrčilka říční
(*Locustella fluviatilis*)

Rákosník obecný (*Acrocephalus scirpaceus*)



Rákosník velký
(*Acrocephalus arundinaceus*)



Rákosník zpěvný
(*Acrocephalus palustris*)



Rákosník proužkovaný
(*Acrocephalus schoenobaenus*)

Sedmihlásek hajní (*Hippolais icterina*)



Budníček menší
(*Phylloscopus collybita*)



Budníček lesní
(*Phylloscopus sibilatrix*)



Budníček větší
(*Phylloscopus trochilus*)



Pěnice černohlavá (*Sylvia atricapilla*)



Pěnice hnědokřídlá (*Sylvia communis*)



Pěnice slavíková (*Sylvia borin*)



Pěnice pokřovní (*Sylvia curruca*)

Č: Mlynaříkovití – *Aegithalidae*

- drobní ptáčci s dlouhým ocáskem a krátkým zobáčkem
- společenští, kulovité hnízdo s postranním vchodem
- vlnovitý let, potravou hlavně hmyz
- u nás 1 hnízdící druh



Mlynařík dlouhoocasý
(*Aegithalos caudatus*)

Č: Sýkořicovití – *Panuridae* (= *Paradoxornithidae*)

- drobní společenší ptáci, krátký zobák, dlouhý stupňovitý ocas
- rákosiny, mimo hnízdění potulky
- potravou hmyz, semena, plody
- u nás 1 hnízdící druh



Sýkořice vousatá (*Panurus biarmicus*)

Č: Moudivláčkovití - *Remizidae*

- malí podsadití ptáčci, v blízkosti vod
- visící vakovité hnízdo z chmýří, potravou hmyz a semena
- u nás 1 hnízdící druh



Moudivláček lužní (*Remiz pendulinus*)

Č: Sýkorovití – *Paridae*

- drobní podsadití stromoví ptáci s ostrým silným zobáčkem
- samci větší a pestřejší, vícedruhová hejna, různé biotopy
- hnízdí v dutinách či štěrbinách
- potravou hmyz, v zimě hlavně olejnatá semena
- u nás 7 druhů (6 hnízdí)

Sýkora modřinka (*Parus caeruleus*)



Sýkora koňadra (*Parus major*)



Sýkora uhelníček
(*Parus ater*)

Sýkora parukářka (*Parus cristatus*)



Sýkora lužní
(*Parus montanus*)



Sýkora babka (*Parus palustris*)



Č: Brhlíkovití – *Sittidae*

- podsadití stromoví ptáci, šplh po stromech a větvích, i hlavou dolů
- dlouhý silný zobák, krátký ocas, silné zahnuté drápy
- lesní biotopy, teritoriální, hnízdí v dutinách (zedník)
- potravou bezobratlí, semena
- u nás 1 hnízdící druh

Sitta europaea ♀



Brhlík lesní (*Sitta europaea*)



Č: Šoupálkovití – Certhiidae

- malí štíhlí stromoví ptáci, dlouhý zahnutý zobák
- krátké nohy s dlouhými zahnutými drápy, dlouhý pevný ocas
- šplh hlavou nahoru, hnízdo ve štěrbinách (za kůrou)
- potravou hlavně bezobratlí, vícedruhová hejna
- u nás 2 hnízdící druhy



Šoupálek dlouhoprstý
(*Certhia familiaris*)



Šoupálek krátkoprstý
(*Certhia brachydactyla*)



Č: Střízlíkovití – Troglodytidae

- drobní, podsaditá ptáčci s krátkým ocáskem vztyčeným nahoru
- hnědé zbarvení, tmavé příčkování, úzký špičatý zobák
- teritoriální, hlasitý zpěv, potravou bezobratlí
- křoviny, kupolovité hnízdo s postranním vchodem
- u nás 1 hnízdící druh



Střízlík obecný (*Troglodytes troglodytes*)

Č: Vrabcovití – *Passeridae*

- menší ptáci se silným kuželovitým zobákem, pozemní
- hlavně semenožraví, méně plody, hmyz
- společenšší – komplex sociálního chování
- koloniální hnízdění – v keřích či dutinách, synantropní
- u nás 3 druhy (2 hnízdí)



Vrabc polní (*Passer montanus*)



Vrabc domácí
(*Passer domesticus*)

Č: Pěvuškovití – *Prunellidae*

- drobní převážně vysokohorští pěvci, lehce podhrnutý zobák
- nevýrazné zbarvení, pozemní nebo v keřích
- hnízdo ve vegetaci nebo ve skalách
- potravou hmyz, semena, plody
- u nás 3 druhy (2 hnízdí)



Pěvuška modrá (*Prunella modularis*)

Č: Konipasovití – *Motacillidae*

- většinou pozemní štíhlí ptáci s dlouhýma nohama a ocasem
- kontrastní (konipasi) nebo nenápadné zbarvení (lindušky)
- otevřené biotopy, let ve vlnovkách, hnízdo na zemi, ve štěrbinách
- všežravci, u nás 11 druhů (7 hnízdí)



Konipas bílý (*Motacilla alba*)



Konipas luční
(*Motacilla flava*)



Konipas horský
(*Motacilla cinerea*)

Linduška lesní (*Anthus trivialis*)



Linduška luční
(*Anthus pratensis*)



Č: Pěnkavovití - *Fringillidae*

- menší podsadití stromoví ptáci, silný krátký zobák – semenožravci
- samci většinou pestřejší, různé biotopy, vlnovkový let
- potravu hledají na zemi, otevřené miskovité hnízdo v keřích či stromech
- u nás 19 druhů (11 hnízdí)



Pěnkava obecná (*Fringilla coelebs*)

Pěnkava jíkavec (*Fringilla montifringilla*)



Zvonek zelený
(*Chloris chloris*)



Zvonohlík zahradní
(*Serinus serinus*)



Stehlík obecný
(*Carduelis carduelis*)

Čížek lesní
(*Carduelis spinus*)



Konopka obecná
(*Carduelis cannabina*)



mir.hlasek
asek.com



SVO. Manu Polo.

Křivka obecná
(*Loxia curvirostra*)

Dlask tlustozobý
(*Coccothraustes coccothraustes*)

Hýl obecný
(*Pyrrhula pyrrhula*)



Č: Strnadovití – *Emberizidae*

- menší pozemní ptáci s tlustým zobákem, dlouhý ocas
- různě proužkované zbarvení, samci většinou pestřejší
- semenožravci, otevřená krajina, hnízdo nízko nad zemí
- u nás 14 druhů (4 hnízdí)



Strnad obecný (*Emberiza citrinella*)



Strnad rákosní (*Emberiza schoeniclus*)



Strnad luční (*Emberiza calandra*)