

## Hledáme studenty, kteří mají motivaci pracovat na vědeckých projektech z oblasti nádorové biologie.

V našich projektech si (zjednodušeně řečeno) klademe otázky:

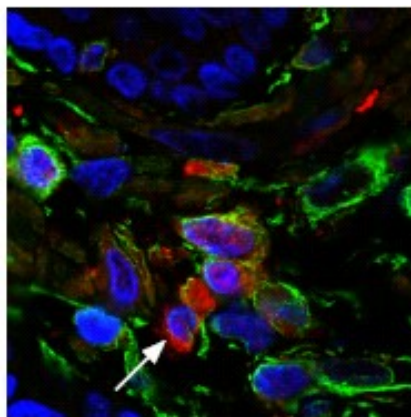
- jakými mechanismy se nádorové buňky během rozvoje rakoviny přizpůsobují a získávají nové vlastnosti?
- můžeme tyto procesy terapeuticky ovlivnit?
- jakým způsobem u nádorových buněk vzájemně interagují některé klíčové signální dráhy a co to může znamenat s ohledem na klinicky relevantní problémy jako je metastázování?

Pokud máte motivaci, entuziasmus, zodpovědnost a ochotu pracovat nad rámec běžných povinností, nabízíme vám tvůrčí pracovní podmínky a možnost prakticky si osvojit moderní metody buněčné/molekulární biologie a biochemie a okamžitě je uplatnit během samostatné práce na konkrétním projektu, jehož řešení bude součástí vaší diplomové či doktorské práce.

### Kontakt:

Karel Souček, Ph.D.  
Oddělení cytokinetiky  
Biofyzikální ústav AV ČR  
Královopolská 135  
Brno

Tel. : 541 517 166  
E-mail: ksoucek@ibp.cz



### Recentní publikace:

- Slabáková E, Pernicová Z, Slavičková E, Staršířová A, Kozubík A, Souček K. TGF- $\beta$ 1-induced EMT of non-transformed prostate hyperplasia cells is characterized by early induction of SNAI2/Slug. **The Prostate** 2011; *in press*
- Starsířová A, Lincová E, Pernicová Z, Kozubík A, Souček K. TGF- $\beta$ 1 suppresses IL-6-induced STAT3 activation through regulation of Jak2 expression in prostate epithelial cells. **Cellular Signalling** 2010;22:1734-44.
- Souček K, Slabáková E, Ovesná P, Malenová A, Kozubík A, Hampl A. Growth/differentiation factor-15 is an abundant cytokine in human seminal plasma. **Hum Reprod** 2010;25:2962-71.
- Souček K, Gajdusková P, Brazdova M, et al. Fetal colon cell line FHC exhibits tumorigenic phenotype, complex karyotype, and TP53 gene mutation. **Cancer Genet Cytogenet** 2010;197:107-16.
- Vanhara P, Lincová E, Kozubík A, Jurdík P, Souček K, Smarda J. Growth/differentiation factor-15 inhibits differentiation into osteoclasts--a novel factor involved in control of osteoclast differentiation. **Differentiation** 2009;78:213-22.
- Starsířová A, Kubala L, Lincová E, Pernicová Z, Kozubík A, Souček K. Dynamic Monitoring of Cellular Remodeling Induced by the Transforming Growth Factor- $\beta$ 1. **Biol Proced Online** 2009.
- Lincová E, Hampl A, Pernicová Z, et al. Multiple defects in negative regulation of the PKB/Akt pathway sensitise human cancer cells to the antiproliferative effect of non-steroidal anti-inflammatory drugs. **Biochem Pharmacol** 2009;78:561-72.