

Systematické zařazení, játrovky foliózní

Jungermanniopsida:

Metzgeriidae

Jungermanniaceae

Lepicoleales

Jungermanniales

Radulales

Porellales

Ptilidium pulcherrimum

Chiloscyphus profundus,

Ch. coadunatus

Plagiochila porelloides,

P. asplenioides

Lepidozia reptans

Lophozia barbata

Mylia anomala

Scapania undulata

Diplophyllum albicans

Porella platyphylla

Frullania dilatata

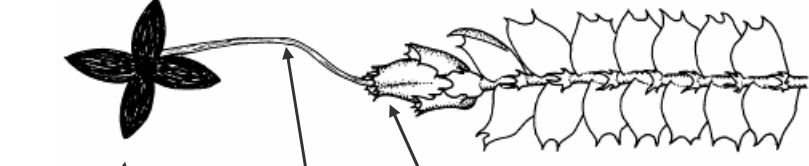
Znaky



výtrusnice

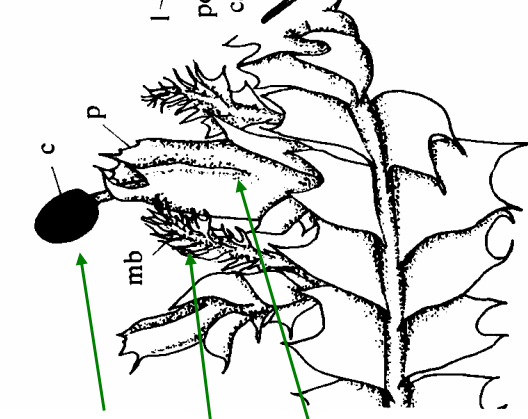


perianth



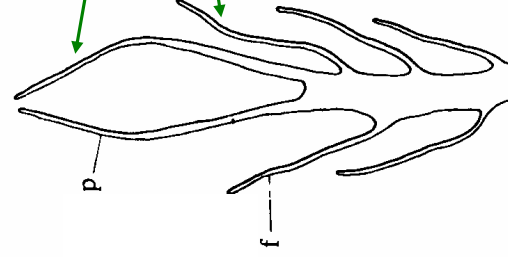
stět

perianth



výtrusnice
obalný lístek
perianth
stět
calyptra
(čepička)
perigynium

výtrusnice
větv. s
antheridii
perianth

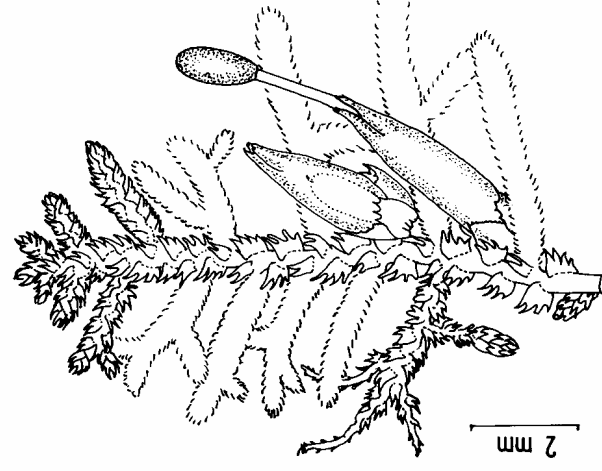
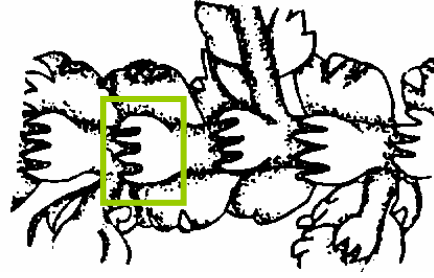
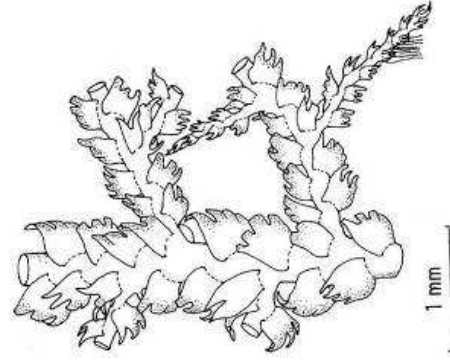


perianth

obalný lístek

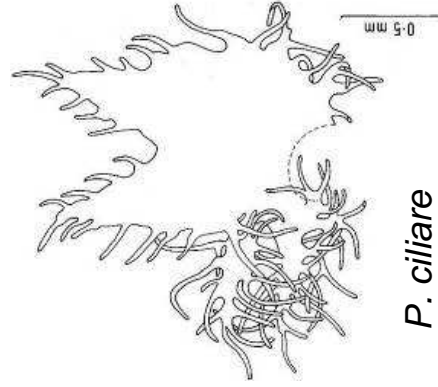
Lepidozia reptans

- nadsazené
- L hluboce 3-laločnaté
- SL 4-laločnaté
- pravidelně zpeřené lodyžky

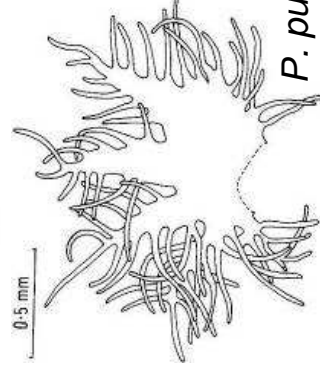
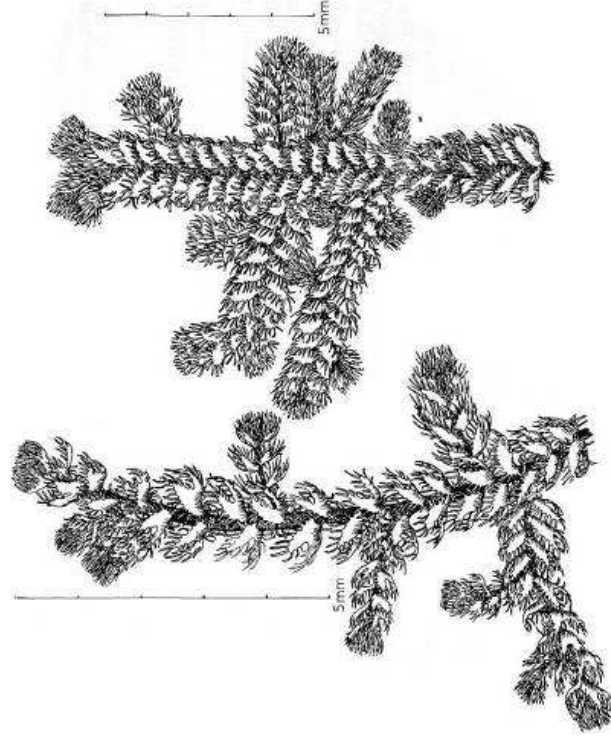


Ptilidium pulcherrimum

- L s chlupovitými laloky
- L dělené ca do 3/4
- L příčně postavené



P. ciliare



P. pulcherrimum

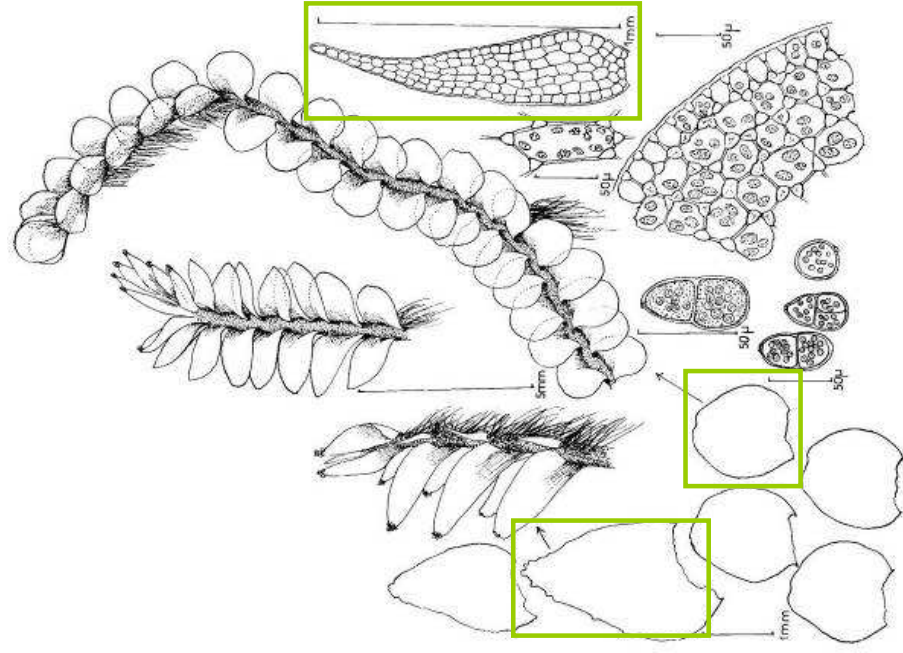
Mylia anomala

L podložené, nedělené, celokrajné

SL zřetelné, nedělené

buňky uprostřed L 40–50 x 60–100 μm,
kutikula hladká

gemy na vrcholových,
často kopinatých L časté

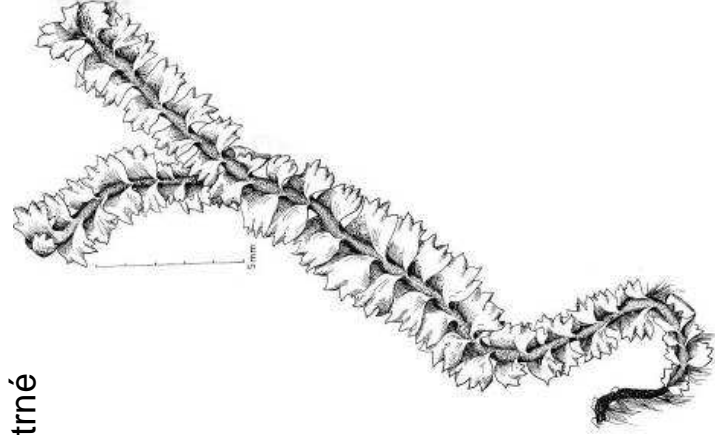


***Lophozia barbata* (Barbilophozia b.)**

L podložené

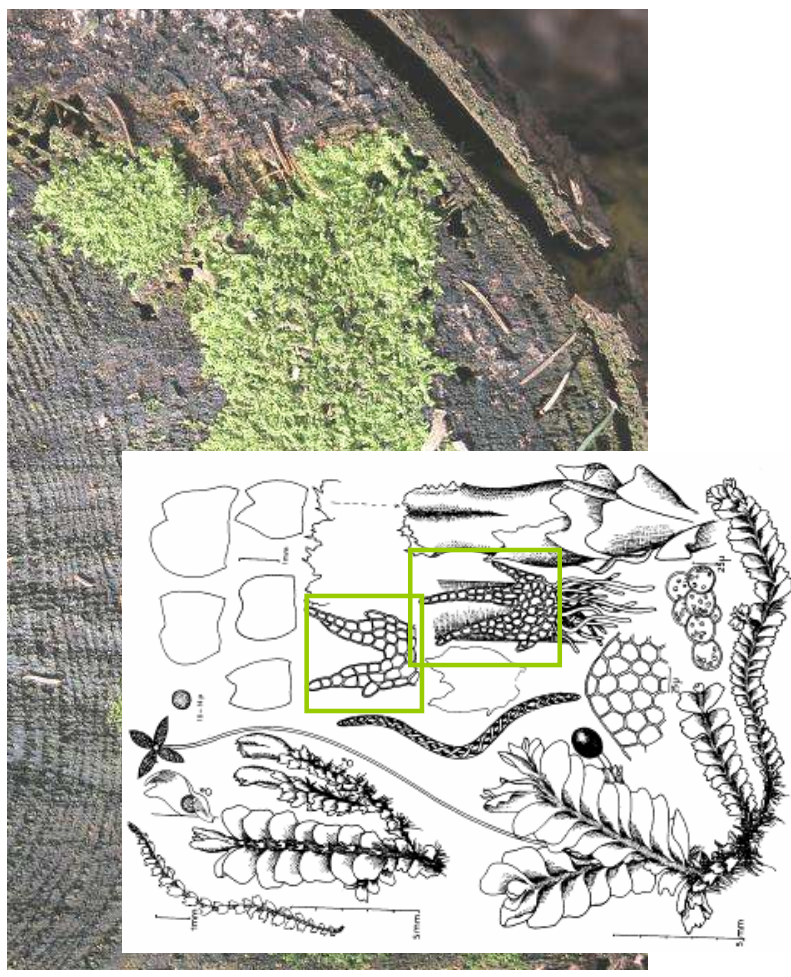
L 4-laločné, dělené do 1/4

SL nejsou patrné



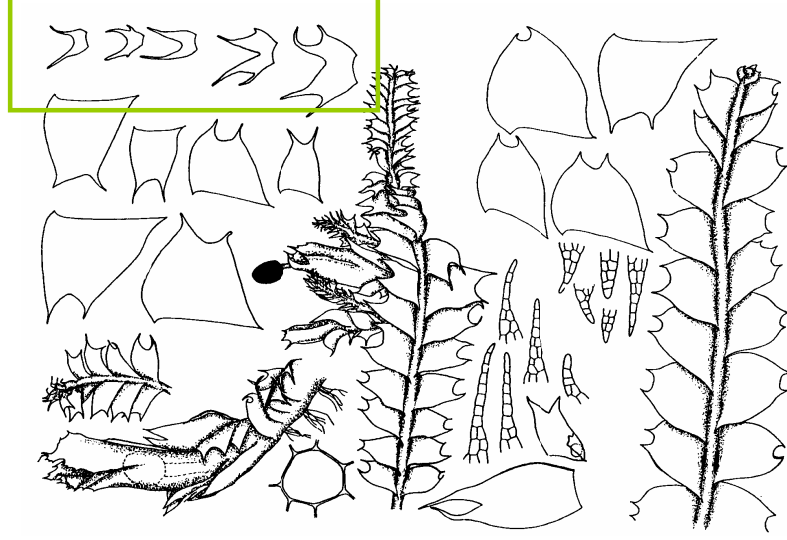
***Chiloscyphus profundus* (*Lophocolea heterophylla*)**

- L podložené
- L 2-laločné
- SL 2-laločné
- L v horní polovině lodyžky jen vykrojené



***Chiloscyphus coadunatus* (*Lophocolea bidentata*)**

- L podložené
- L 2-laločné
- SL 2-laločné



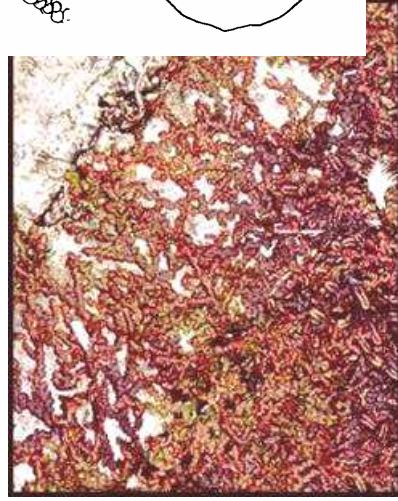
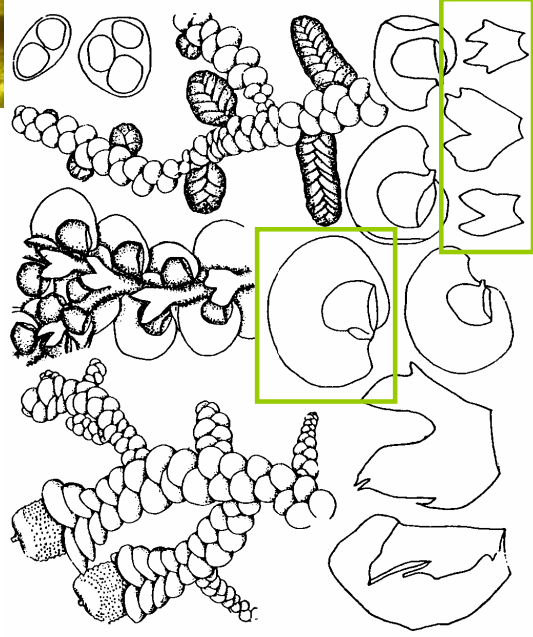
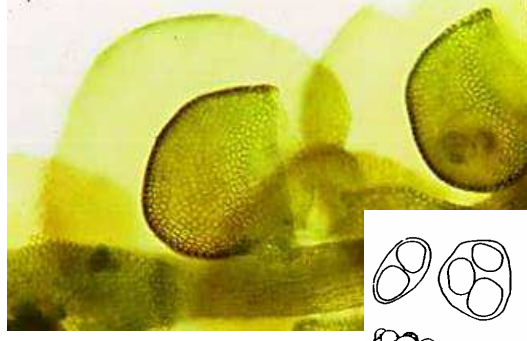
Frullania dilatata

nadsazené L

L rozdělené ve větší svrchní a menší spodní laloky

SL zjevné

spodní lalok helmicovitý

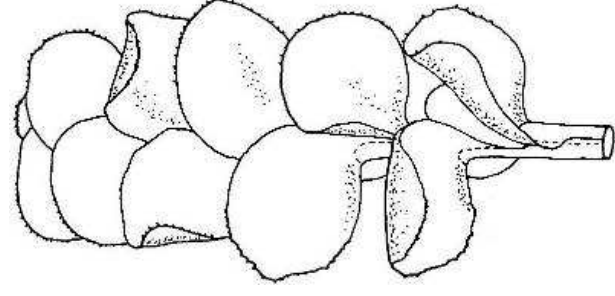
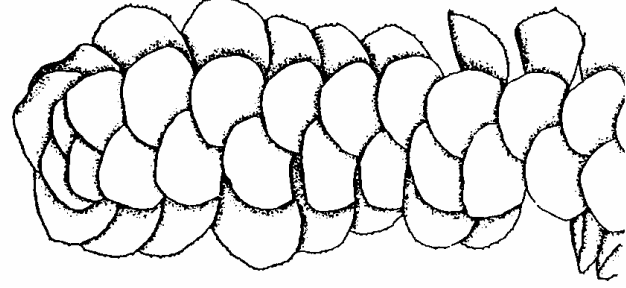


Scapania undulata

L podložené

L dif. na menší svrchní lalok a větší spodní lalok

SL chybí



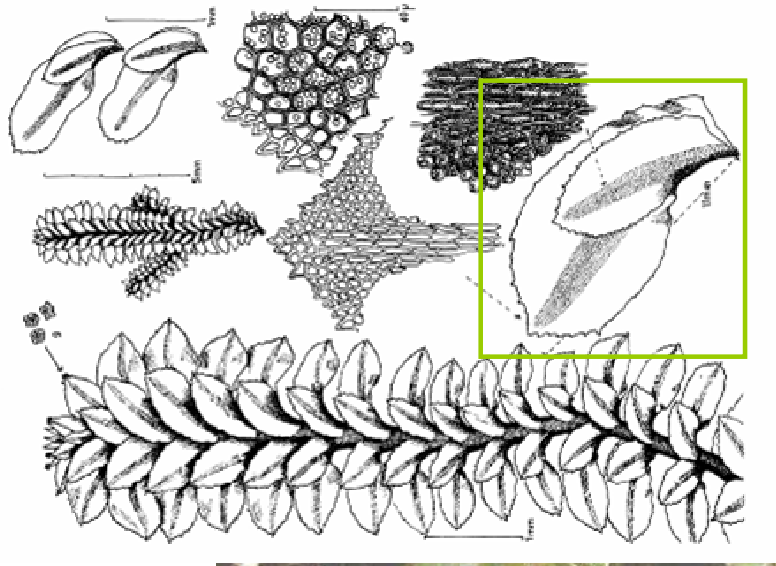
Diplophyllum albicans

L podložené

L dif. na menší svrchní lalok
a větší spodní lalok

SL chybí

spodní lalok jazykovitý, zakřivený
ve stř. laloků několik řad prodloužených b.
(přip. žebro)

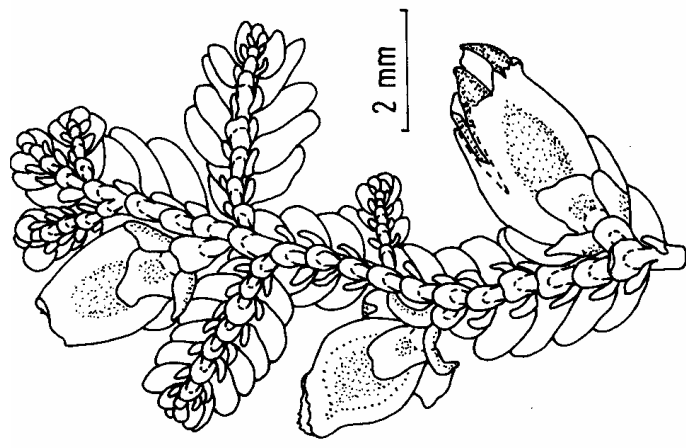
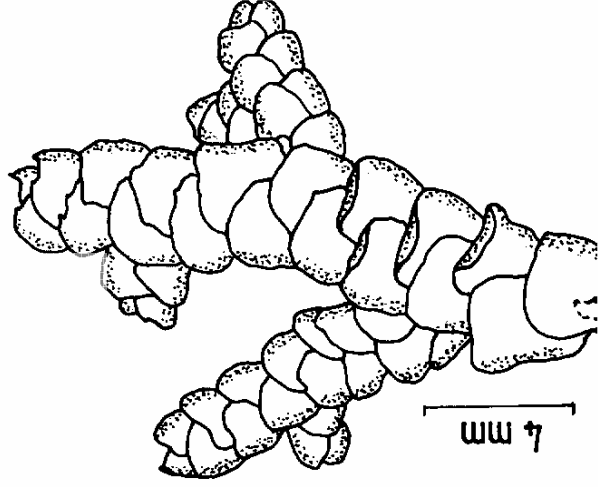
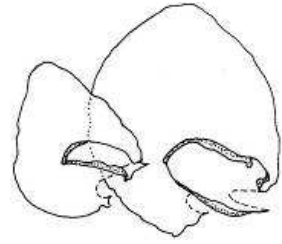


Porella platyphylla

L nadsazené

SL zjevné

L dif. ve větší svrchní a menší spodní
laloky



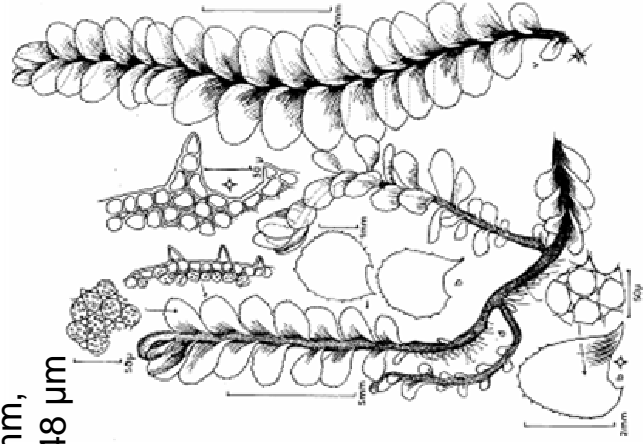
Plagiochila asplenioides

L podložené

L celistvé, zubaté na okraji

SL nejsou

5–9 mm široká lodyha,
L 2,5–4,2 mm,
buňky 32–48 µm



Plagiochila porelloides

L podložené

L celistvé, zubaté na okraji

SL nejsou

1,6–5,6 mm široké lod.

L 1,3–2,5 mm dlouhé, buňky 24–44 µm

