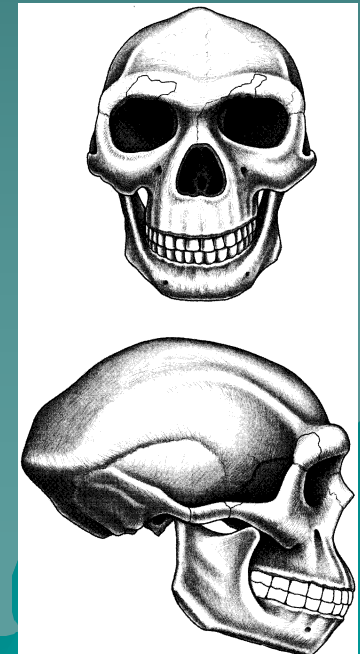
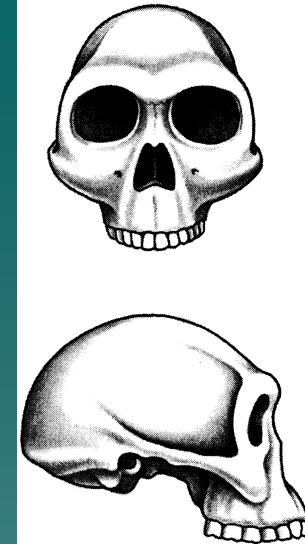
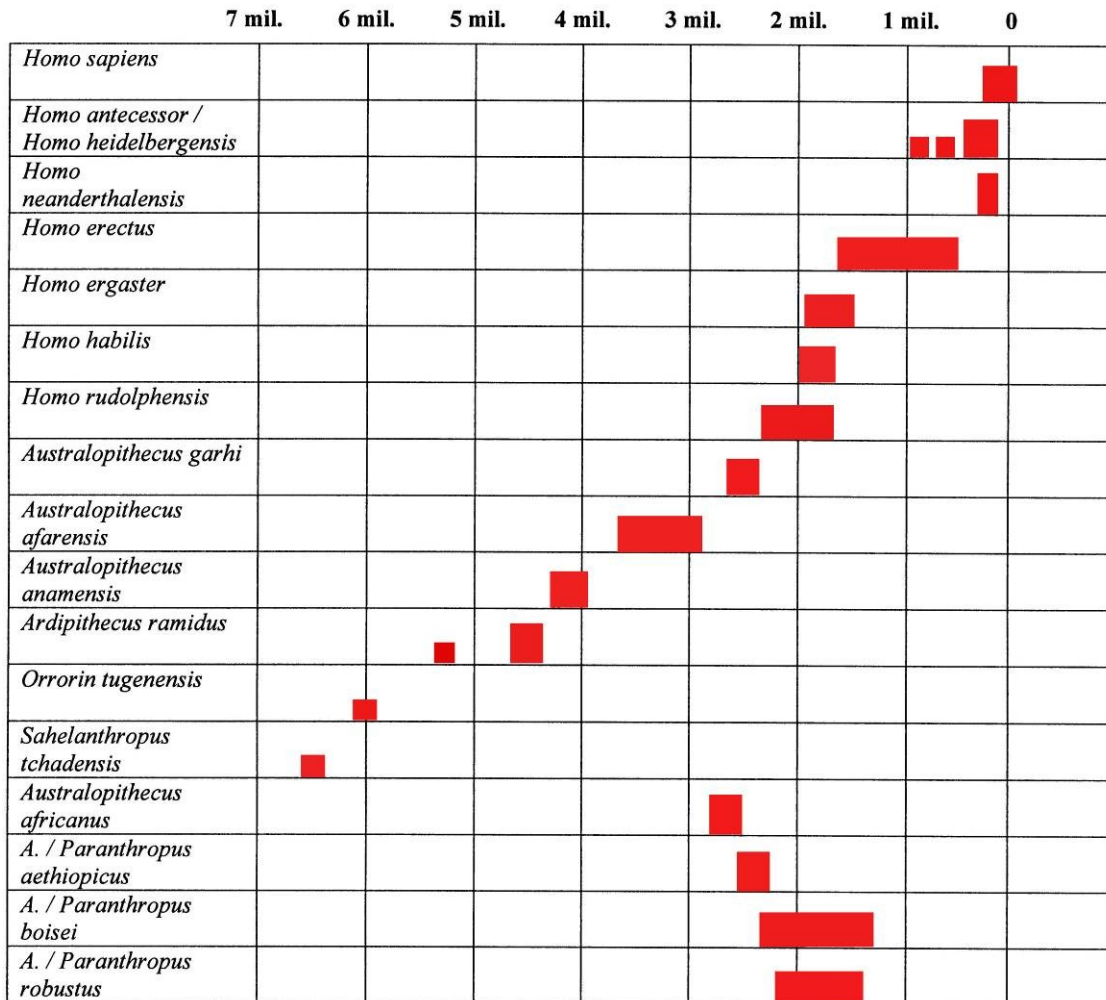


5. Homo

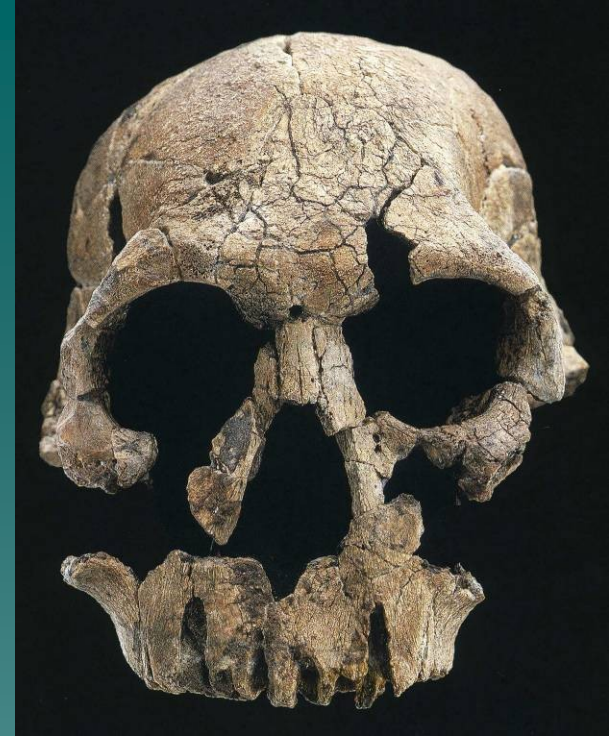
H. rudolphensis, *H. habilis*, *H. ergaster*,
H. erectus



Homo rudolfensis

Východní Afrika, 2,5-1,9 mil. Let
jez. Turkana (Keňa), Uraha (Malawi)

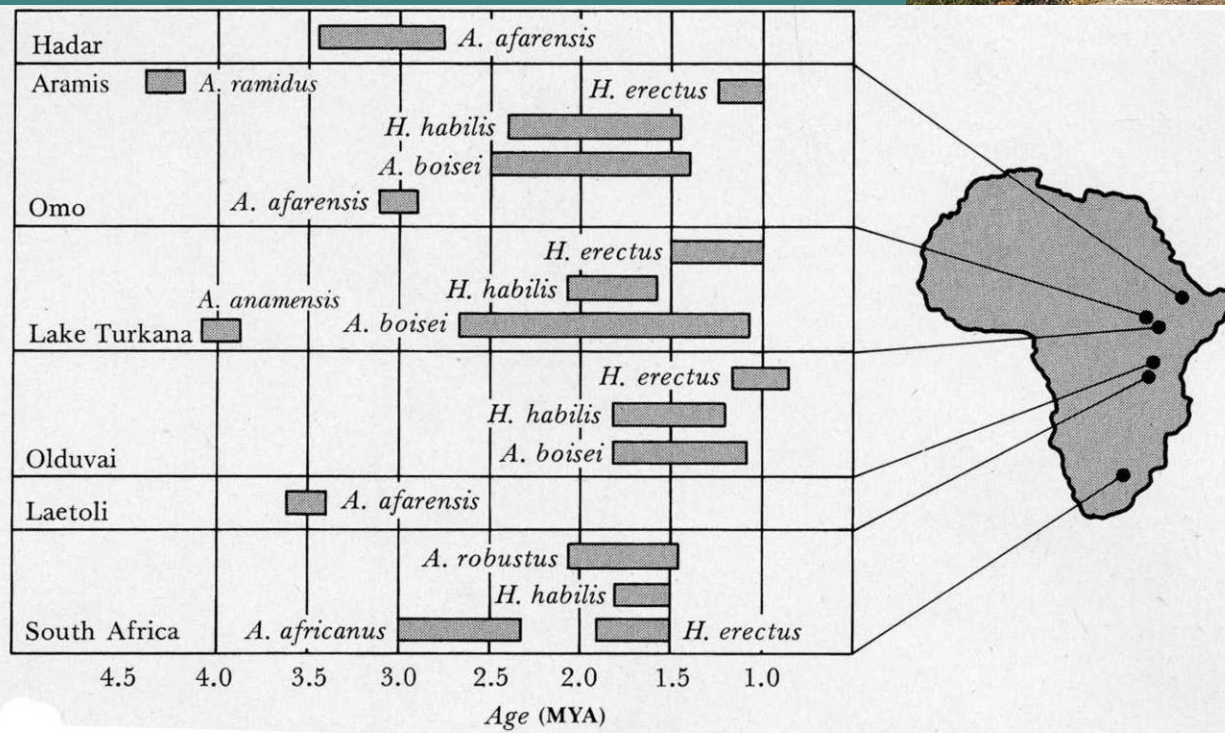
- ◆ Holotyp: KNM-ER 1470, R. Leakey, 1972: lebka + končetiny. Rozpor: kapacita x stáří
- ◆ V. Alexejev 1986
- ◆ UR-501, Schrenk a Bromage
- ◆ Zaoblená mozkovna, 600-800 cm³
- ◆ Delší a užší obličejová část lebky; „talířovitý“ (konkávní) tvar
- ◆ Mohutné, ale méně výrazné nadočnicové oblouky
- ◆ Krátká týlní kost; týlní otvor spíše vzadu
- ◆ Robustnější čelisti (rel. vůči Homo)
- ◆ Gracilní postava, cca 150 cm
- ◆ Prodloužené dolní končetiny -



Olduvai,

Bed I: 2-1,6 my

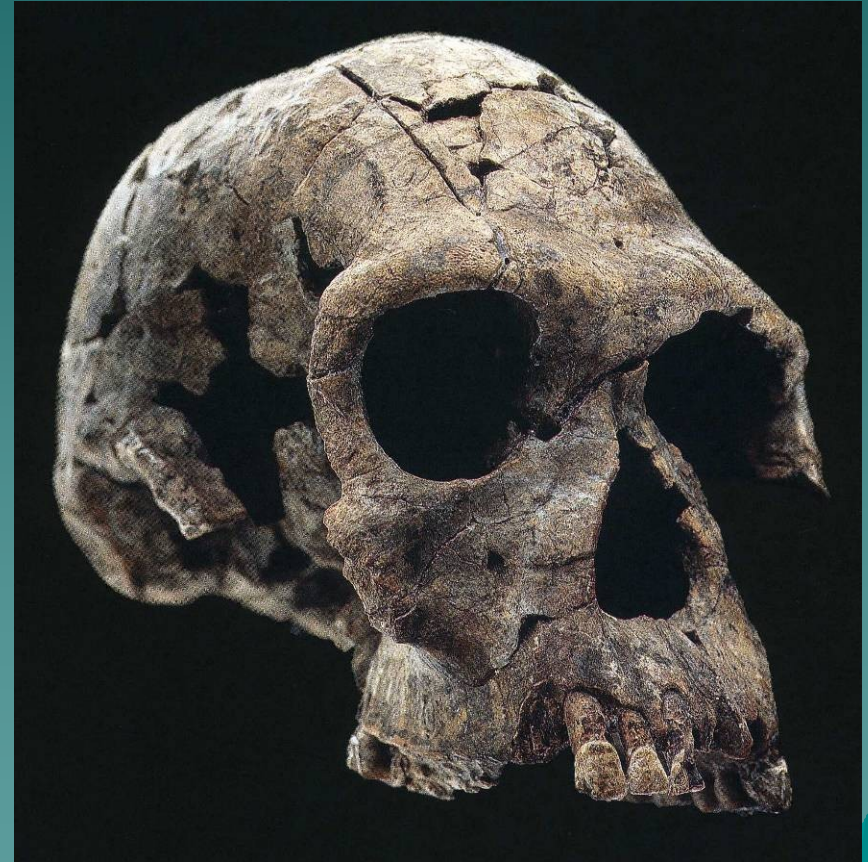
antilopa okapi, Oryx,
Sivatherium, Deinotherium



Homo habilis

Východní a jižní Afrika (Keňa-Tanzanie-JAR), 2,2-1,6 mil. let

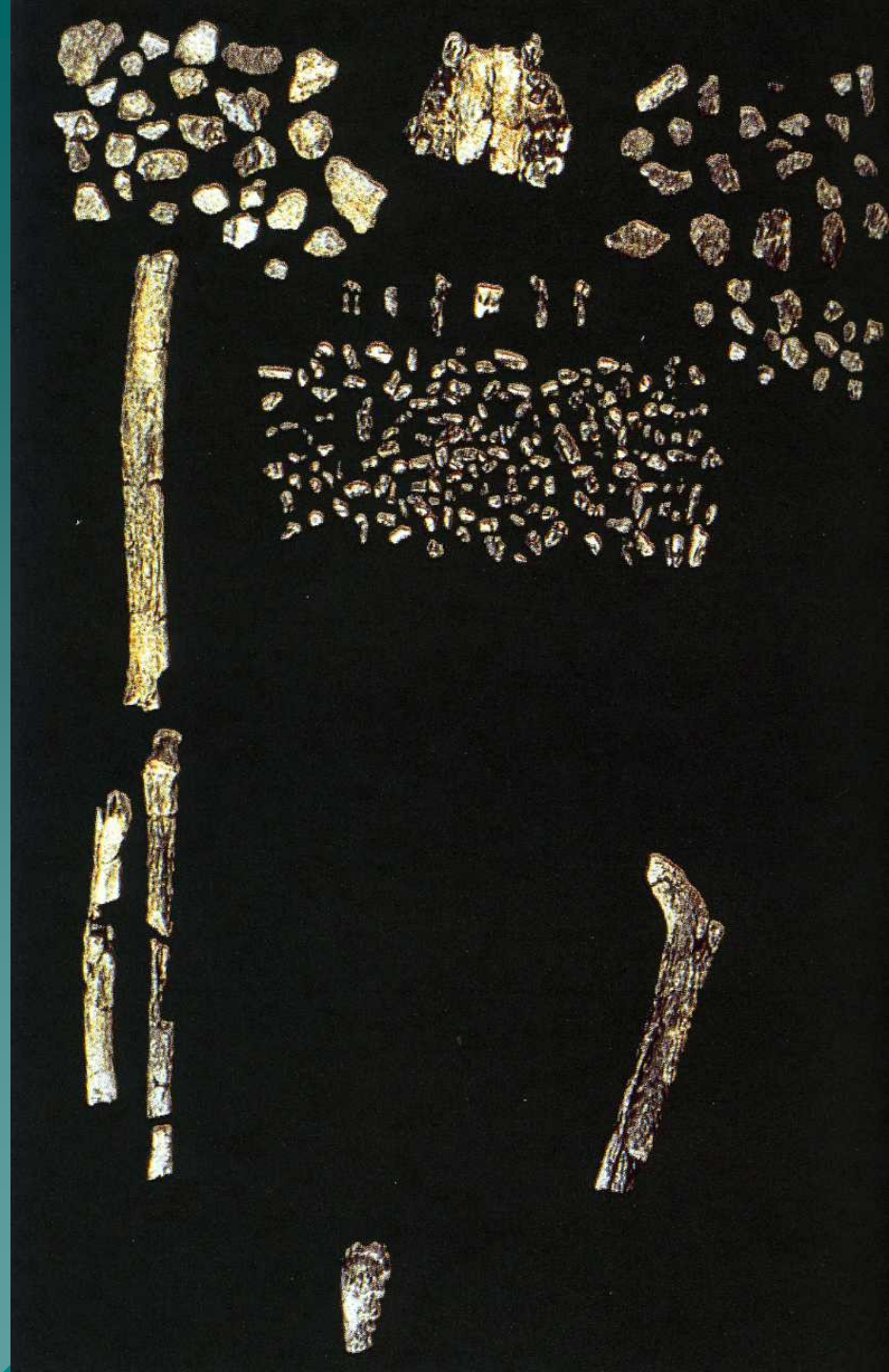
- ◆ Holotyp: OH-7 (juv., mand.), Leakey, Tobias, Napier
- ◆ Gracilní obličej
- ◆ Kapacita mozku nižší (500-687; max. 730 cm³); jeho přestavba: zvětšování frontálních laloků mozku (Brocovy oblasti) – řeč?
- ◆ Zakulacení kosti týlní
- ◆ Zmenšení nadočnicových valů, vymizení sagitálního hřebene
- ◆ Ale: „tvář australopitéka“



Postkraniální skelet

- ◆ Bipedie: efektivní chůze a běh
- ◆ Horní končetiny: dlouhé (cf. Lucy...)
- ◆ Zkrácení palce, mírné zakřivení prstních článků
- ◆ Výška/váha muž: 132 cm / 37 kg
- ◆ Žena: 117 cm / 32 kg

OH-62, cca 300 fragmentů



Dentice

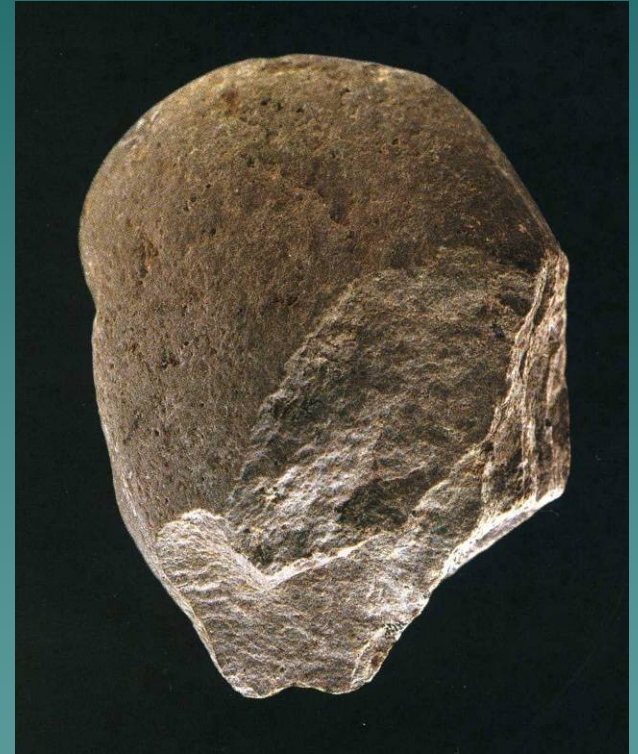
- ◆ Zkrácení a zaoblení zubního oblouku
- ◆ Zvětšování řezáků a špičáků, zmenšování premolárů a molárů (indicie druhu)

OH-7, juvenilní

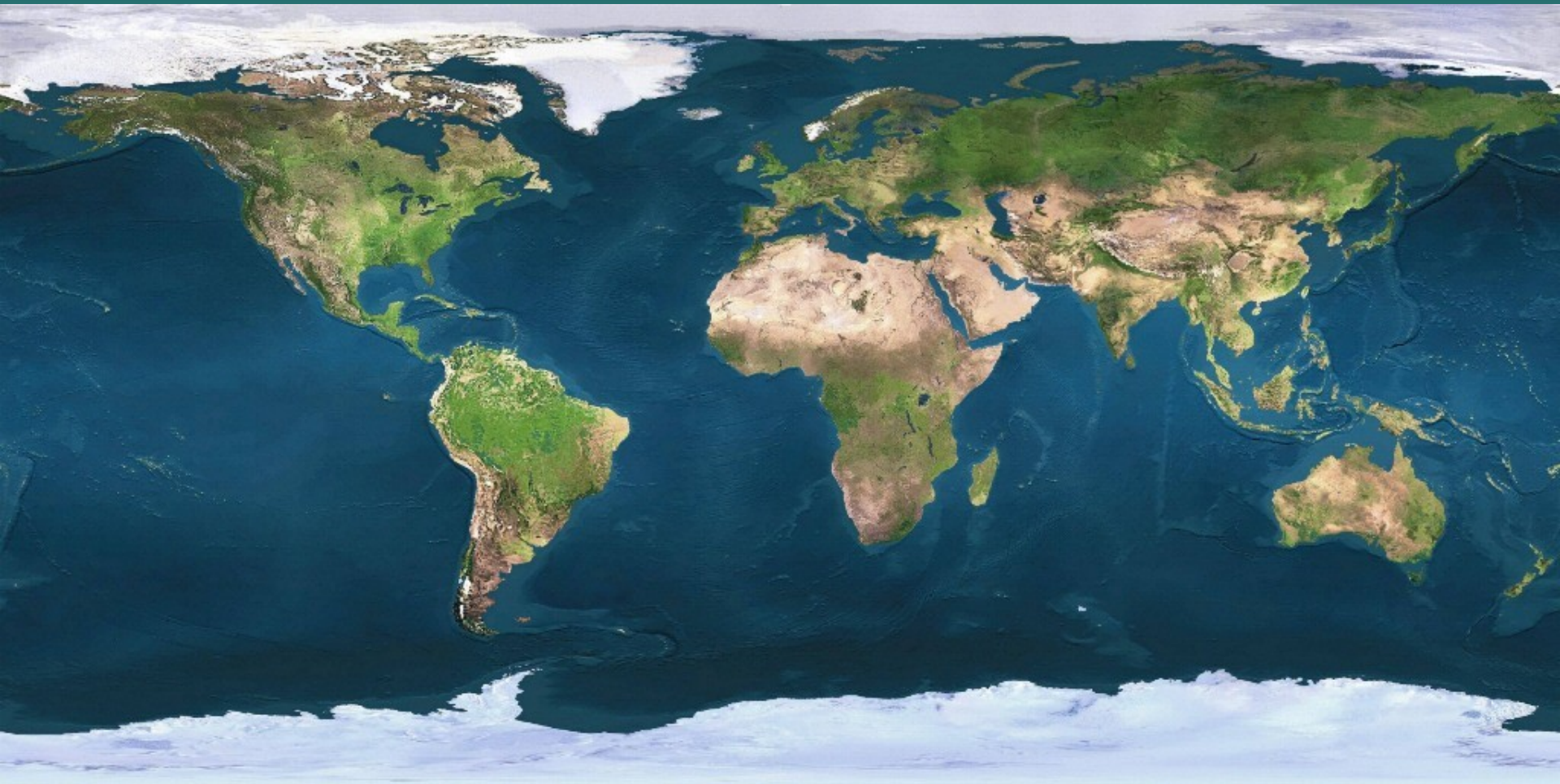


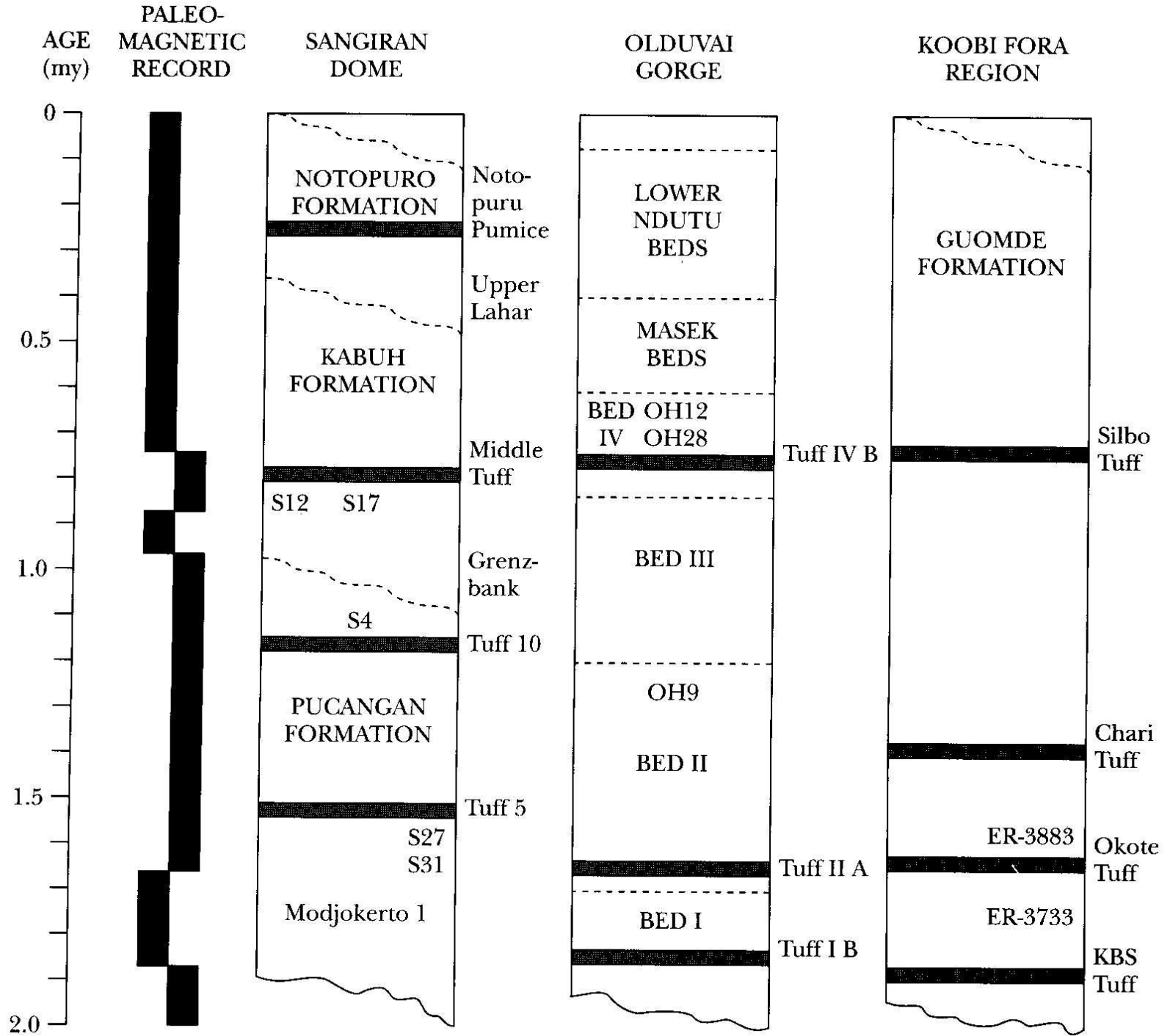
Chování, artefakty: Oldowan

sídliště: KBS – HAS, Olduvai



Průnik do Eurasie: *Homo ergaster?* *Homo erectus*





Homo ergaster

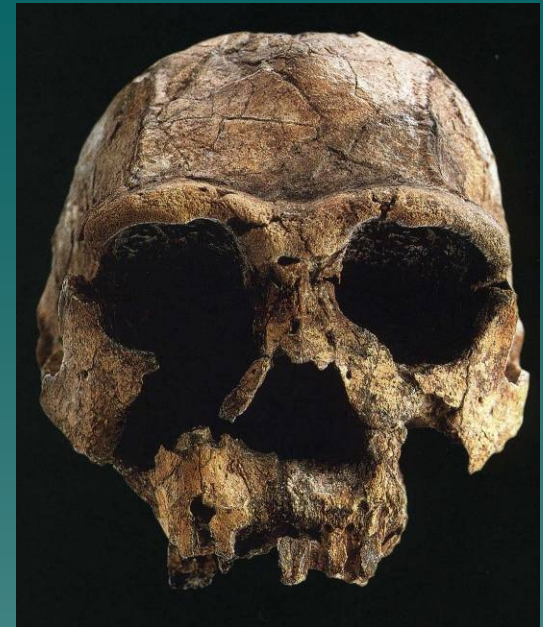
východní a jižní Afrika, průnik do
Eurázie? 1,8-1,4 mil. let

Lokality: Nariokotome, Koobi Fora,

Ileret, Dmanisi?

- ◆ Holotyp: KNM ER-992
(typická mandibula) - Leakey
et al.; Groves a Mazák, 1975
- ◆ Kapacita mozkovny 600-950
cm³
- ◆ Výraznější (i když plochý a
široký nos)
- ◆ Menší spodní čelist
- ◆ Menší tloušťka kostí

KNM-ER 3733



Nariokotome

1,6 mil. let

KNM-WT-15000

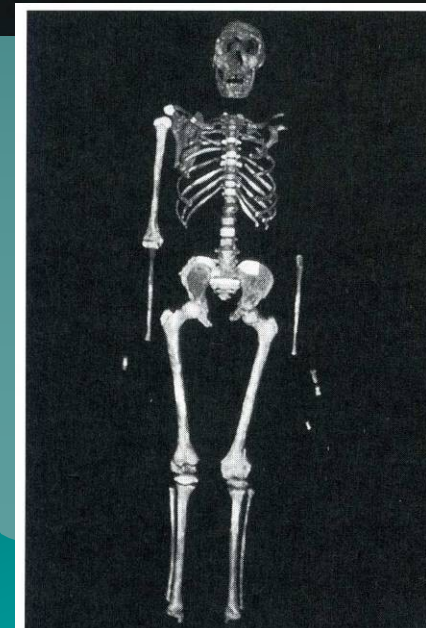
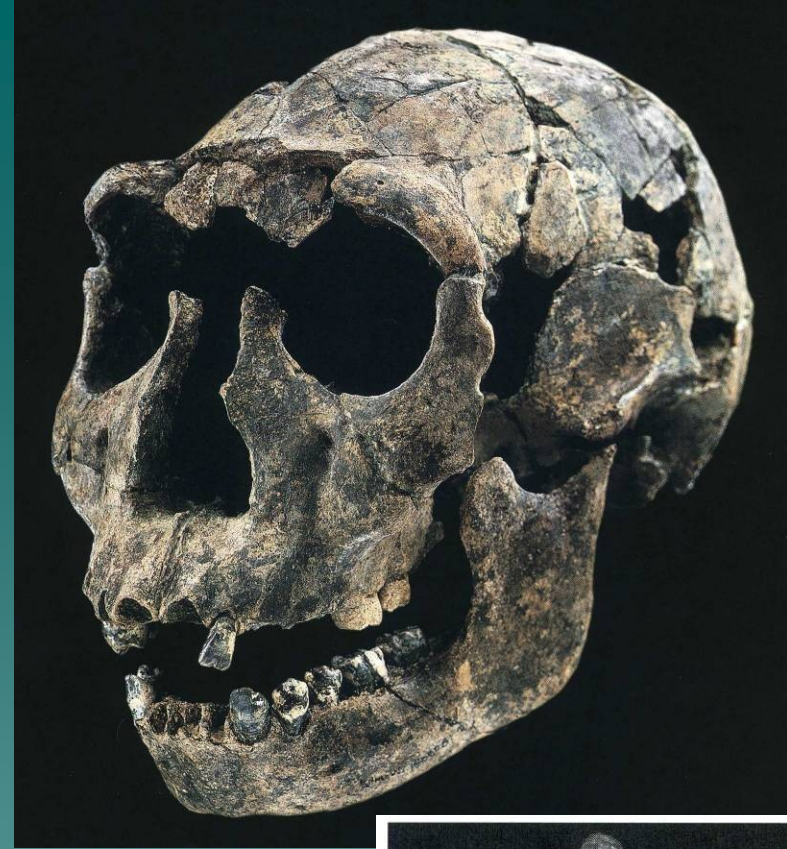
11 let?

mozkovna 880 cm³

jako dospělý by měl obsah
mozkovny 909 cm³

výška 1.50, váha 47 kg
dosáhl by 1.80 m,
68 kg

Moderní stavba
postkraniálního skeletu



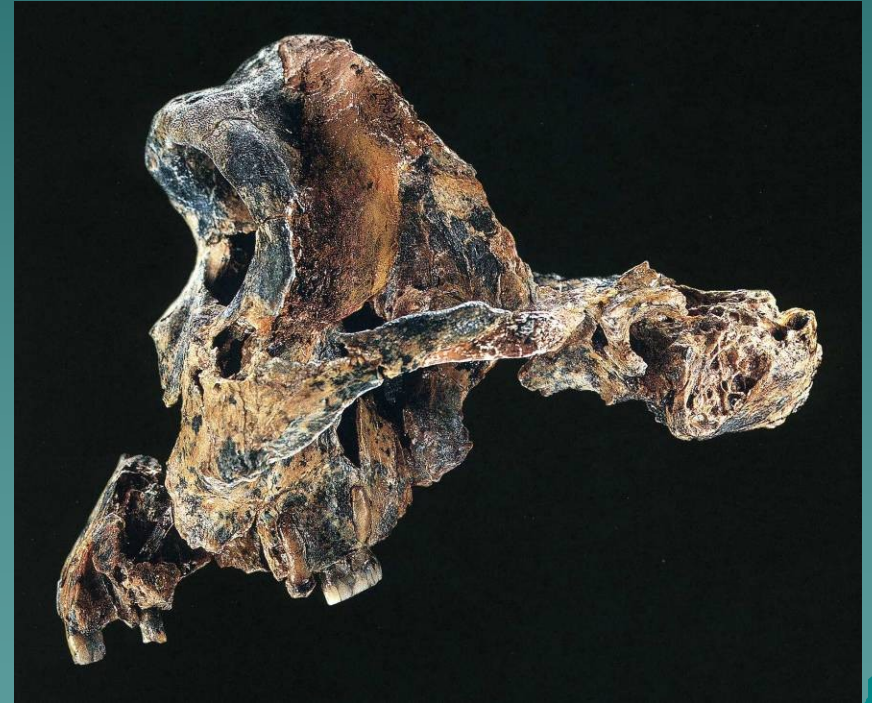
Kratší a širší čelisti
zuby celkově malé
KNM-ER 992



Jižní Afrika: Sterkfontein

SK 847

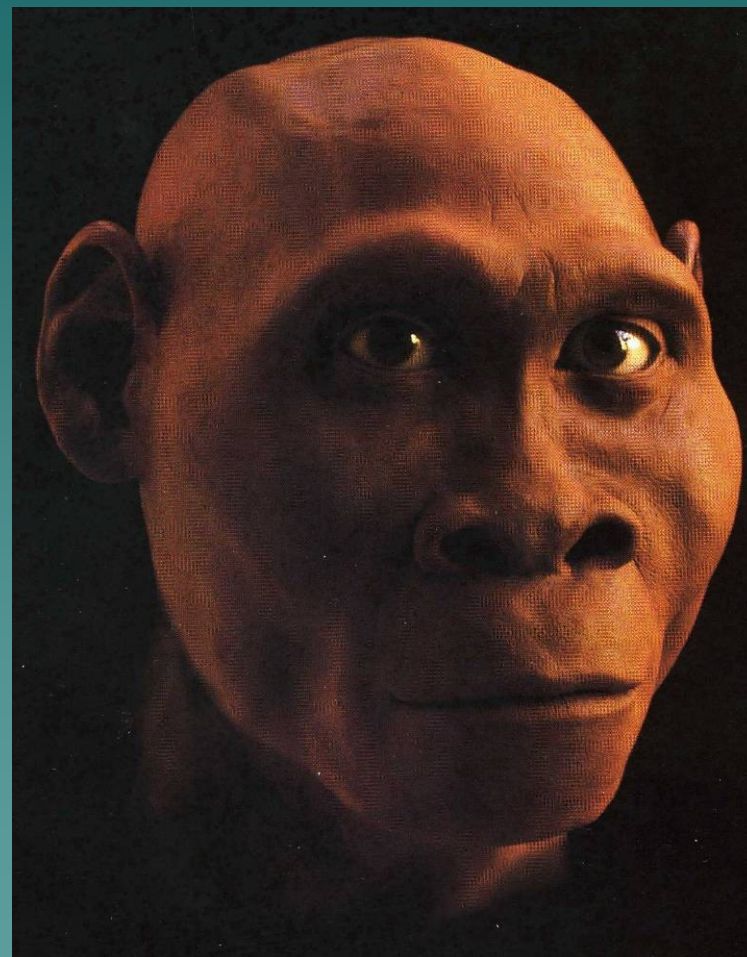
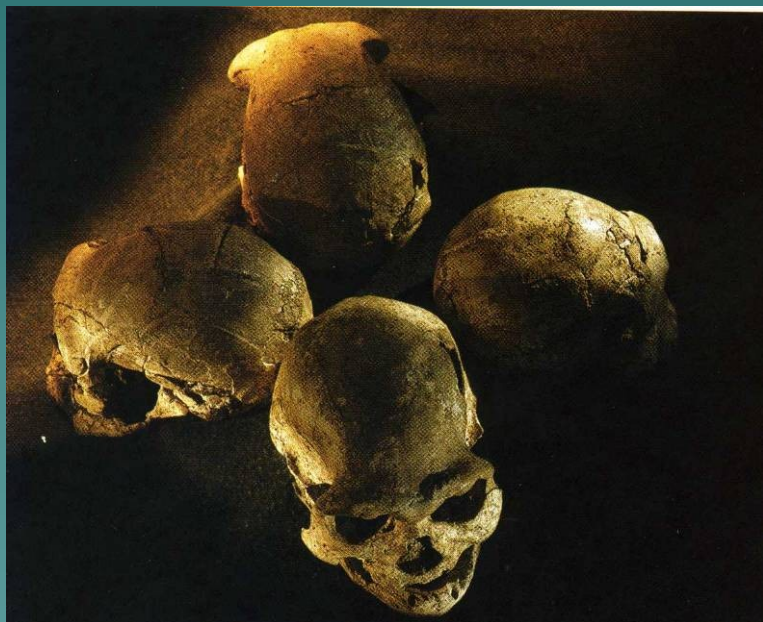
„Telanthropus“: krátký a úzký oblčej, nadočnicové oblouky, ubíhající čelo



Eurasie: Dmanisi

nad datem 1.8 my

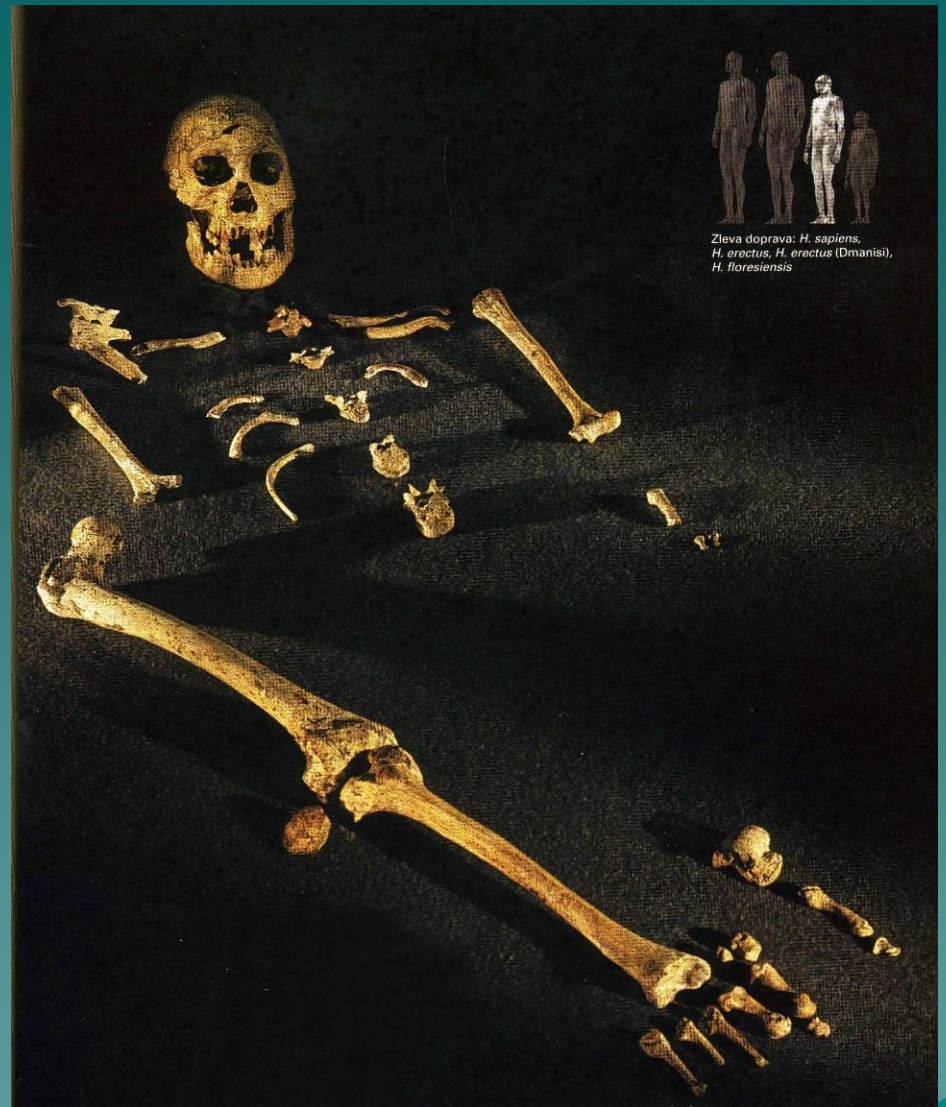
slon, etruský nosorožec, kůň, machairodus, pštros



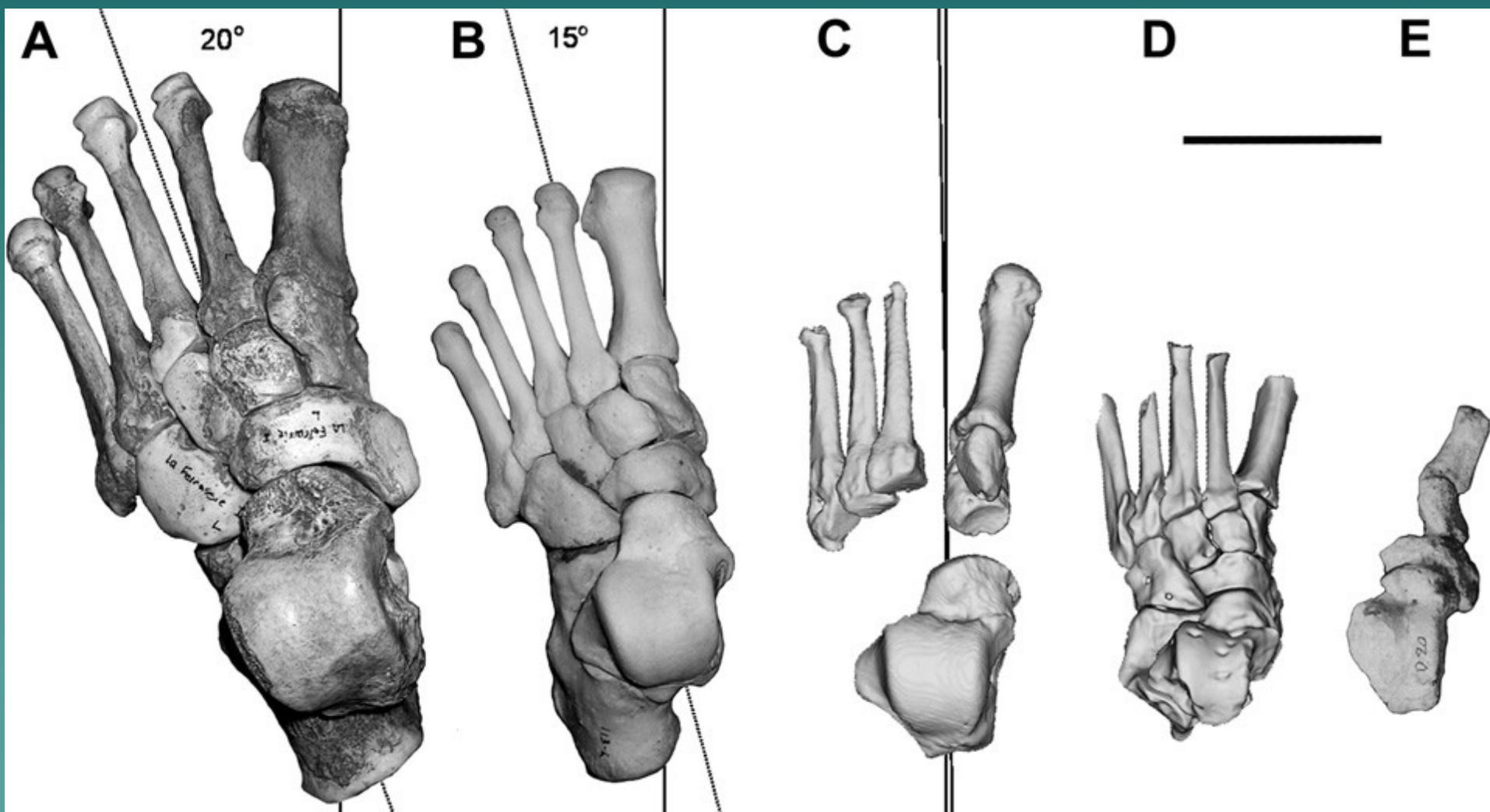
Výška 150-170 cm,
robustnější stavba těla

Modernější postkraniální
skelet

Dmanisi



Neandertálec; moderní člověk; Dmanisi (- chybí torze tibie,
směr chůze = osa nohy); OH-8; STW 573
Pontzer et al., JHE 2010



Homo erectus

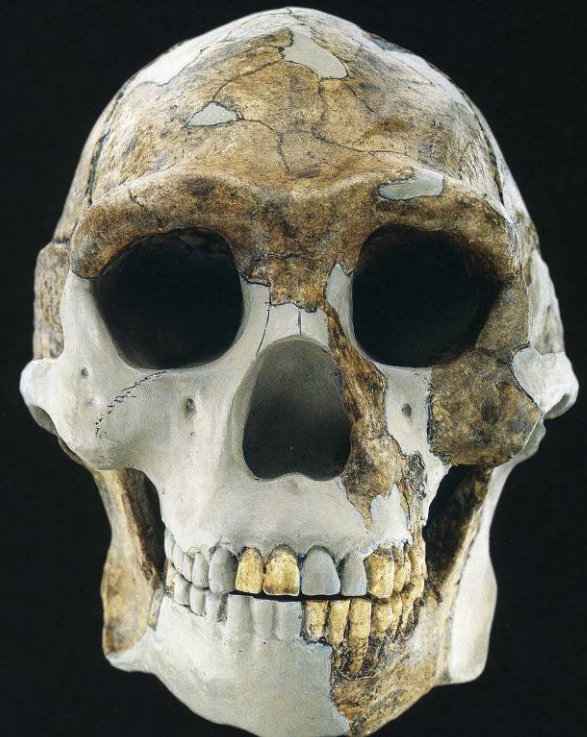
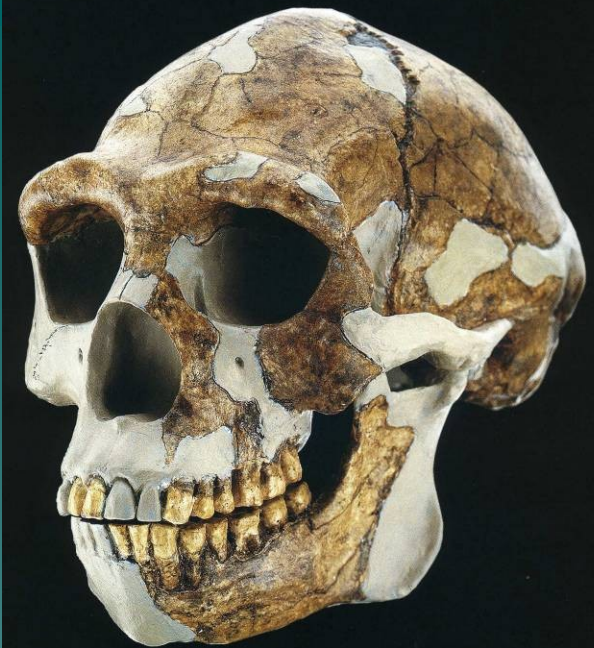
Afrika, Asie, 1,5 – 0,5 mil. let

- ◆ První naleziště: Trinil (Jáva), E. Dubois 1891; Leakey, Walker, Rightmire

Afrika, Čína, Jáva:

- ◆ Velikost mozkovny: 750-1225 cm³, úzká a nízká, zalomená v týlní val
- ◆ Masívní, dozadu ubíhající zploštělé čelo, výrazné nadočnicové valy
- ◆ Velké lícní kosti, dopředu vystupující obličej, široký nos, čelisti i patro

Čou-kchou-tien



- ◆ Výška muži až 178 cm; ženy 160 cm, vysoká, štíhlá postava, chůze i běh
- ◆ Váha: muži 60-70 kg, ženy 50-60 kg
- ◆ Zesílení kostí, dlouhých i lebečních (až 1 cm)

Šíření *Homo erectus* (a *H. heidelbergensis*)

Acheuléen 1,6 my (Gadeb); drobnotvaré industrie;
Moviusova linie



Ubeidiya

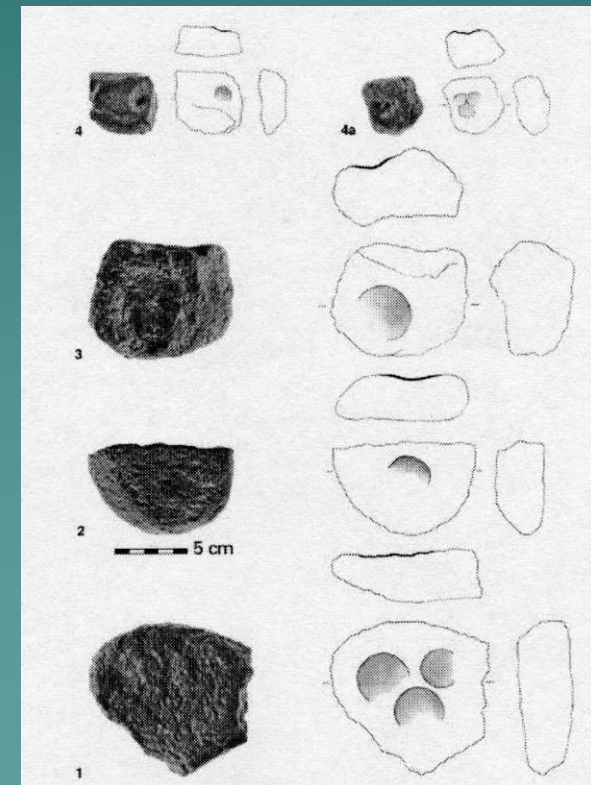
1.4 mil. Let
- Olduvai, Bed II



Acheuléen Předního východu

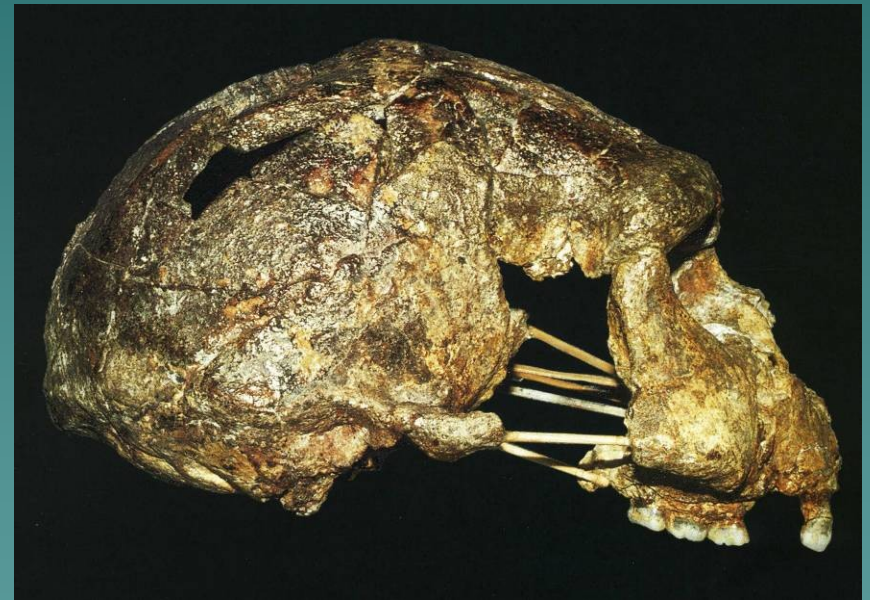
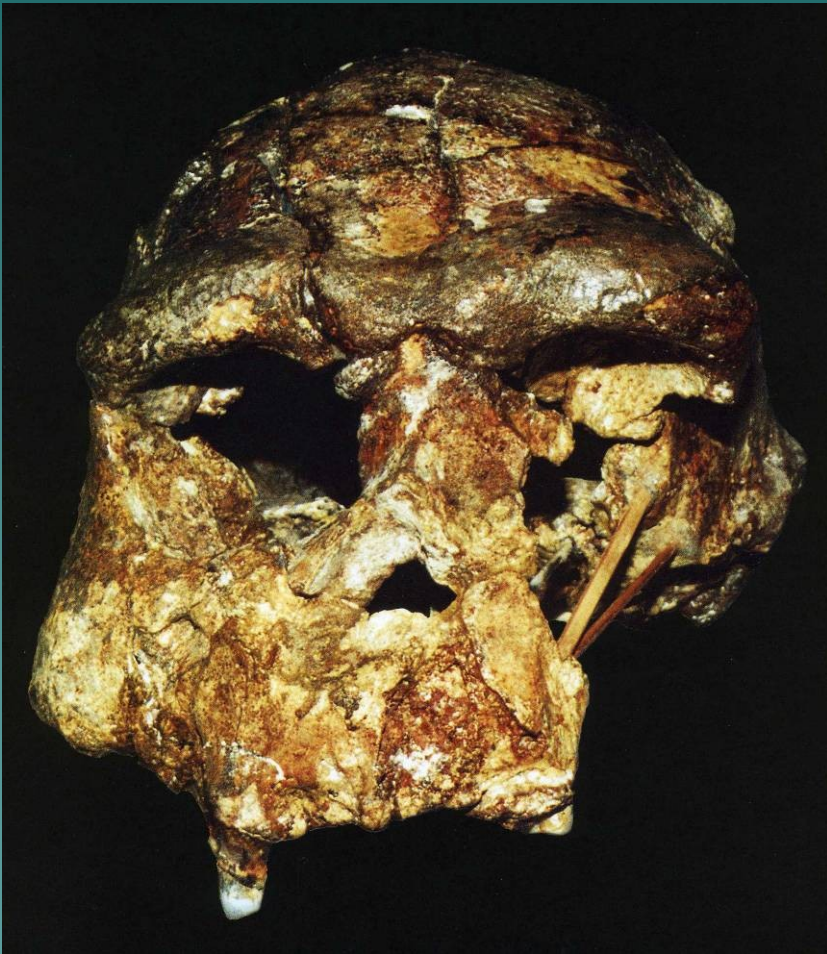
Přední východ: pěstní klín (obsidián; Kapadocie)

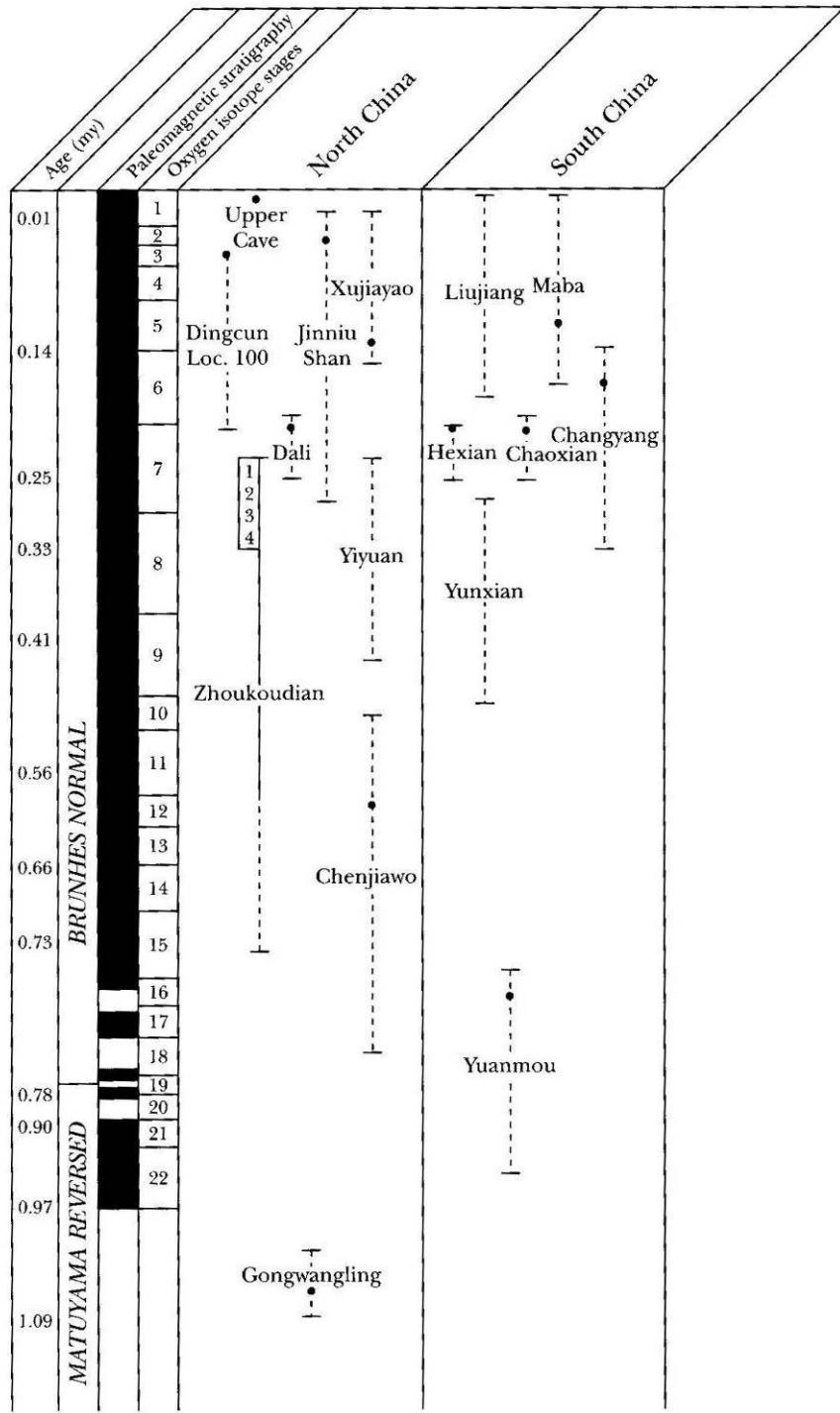
podložky na oříšky (čedič; Gesher Benot Ya'aqov)



Jáva: Sangiran 17

ploché čelo, vpřed vyčnívající obličej, zúžená mozkovna, rozšiřující se na bazi





Čína

Lantien: Gongwangling a Chenjiawo



Lantien – Gongwangling 900-788 ky



Čou-kchou-tien / Zhoukoudian

největší soubor *H. erectus*; specifika:

plochý tvar obličeje a poměr jeho částí, zalomení temene, tloušťka lebeční kosti

detaily: lopatkovitý řezák, průběh frontonasálního švu

730-550 ky





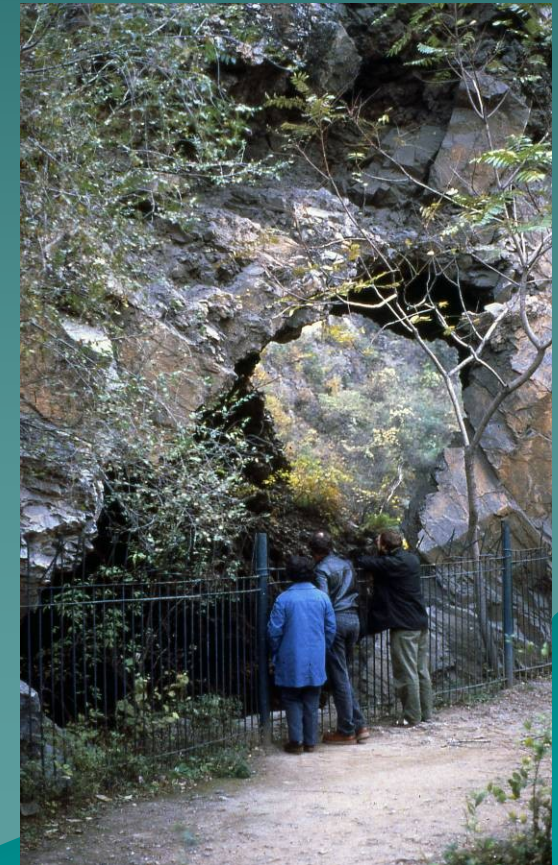
Čou-kchou-tien
Jeskynní obydlí?

Oheň?

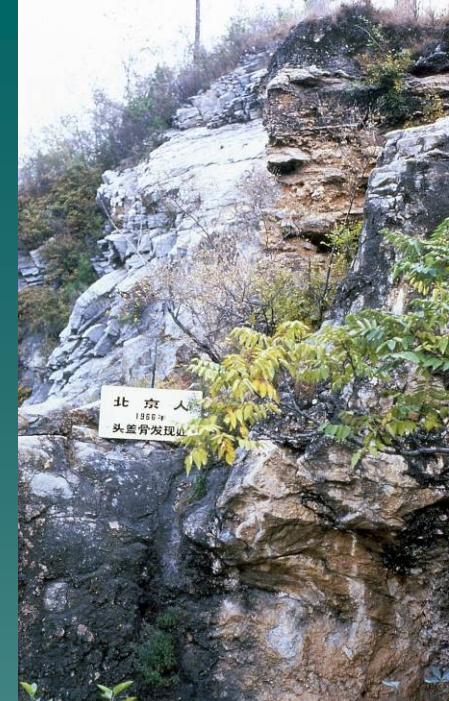
Kanibalismus?

Lov?

Jelen, kůň, kanec, slon,
buvol, hyena, medvěd,
šavlozubý tygr



Kritika: L.R. Binford
Tmavé vrstvy--Mn
ale: přepálené předměty



Problematika následného vývoje: Kontinuita x nové migrace

- ◆ Junniushan (Tin-niou-šan), 280-160 ky, muž, podstatná část skeletu
- ◆ Hexian (Che-sien), 190-150 ky, kalva; Maba – – *Homo heidelbergensis*?
- ◆ Ngandong, 100 ky
- ◆ Wolpoff: -- *Homo sapiens* - Australané? x
Rightmire: jen omezený počet shodných znaků
- ◆ Vztah k *Homo floresiensis*?