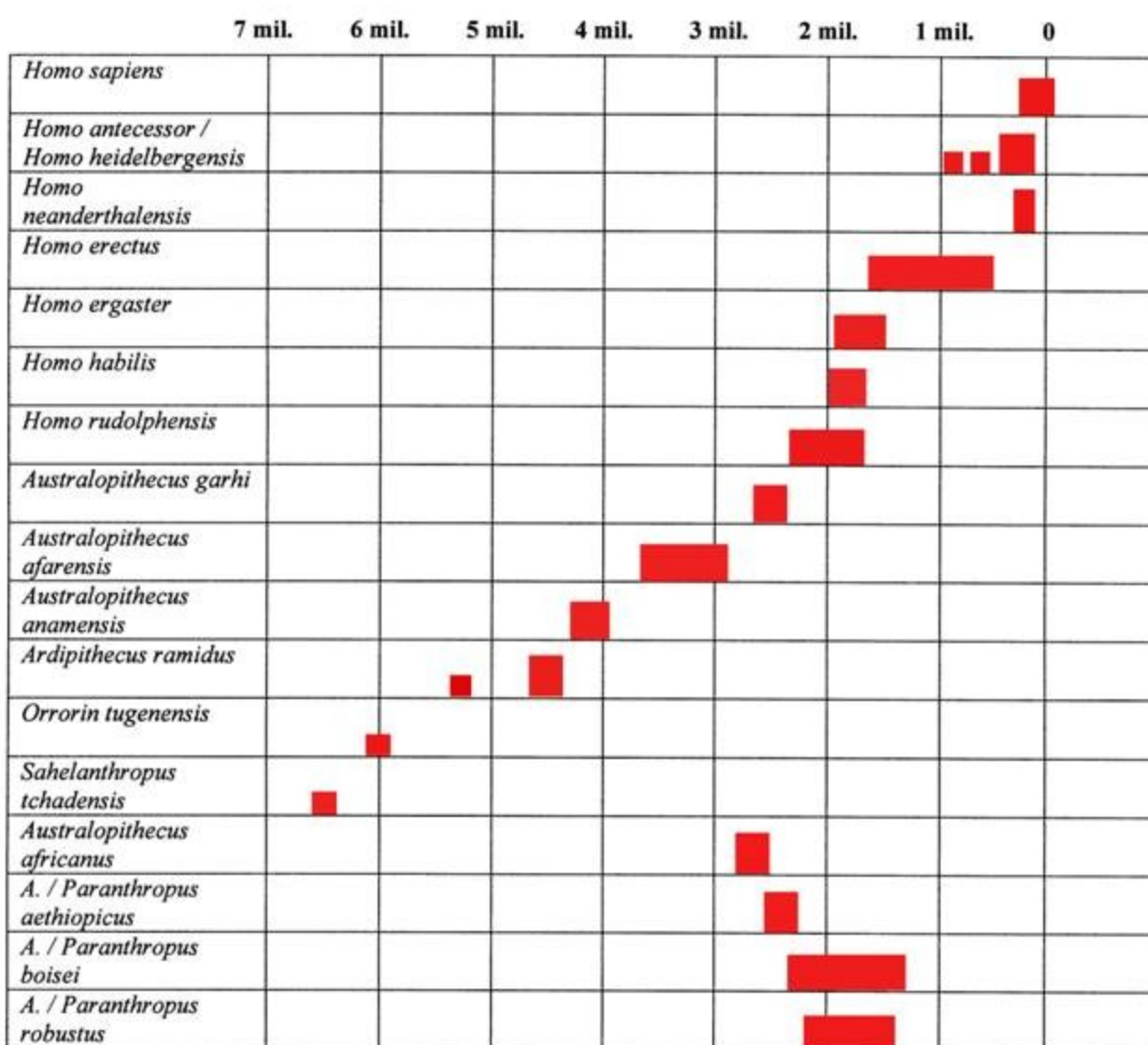
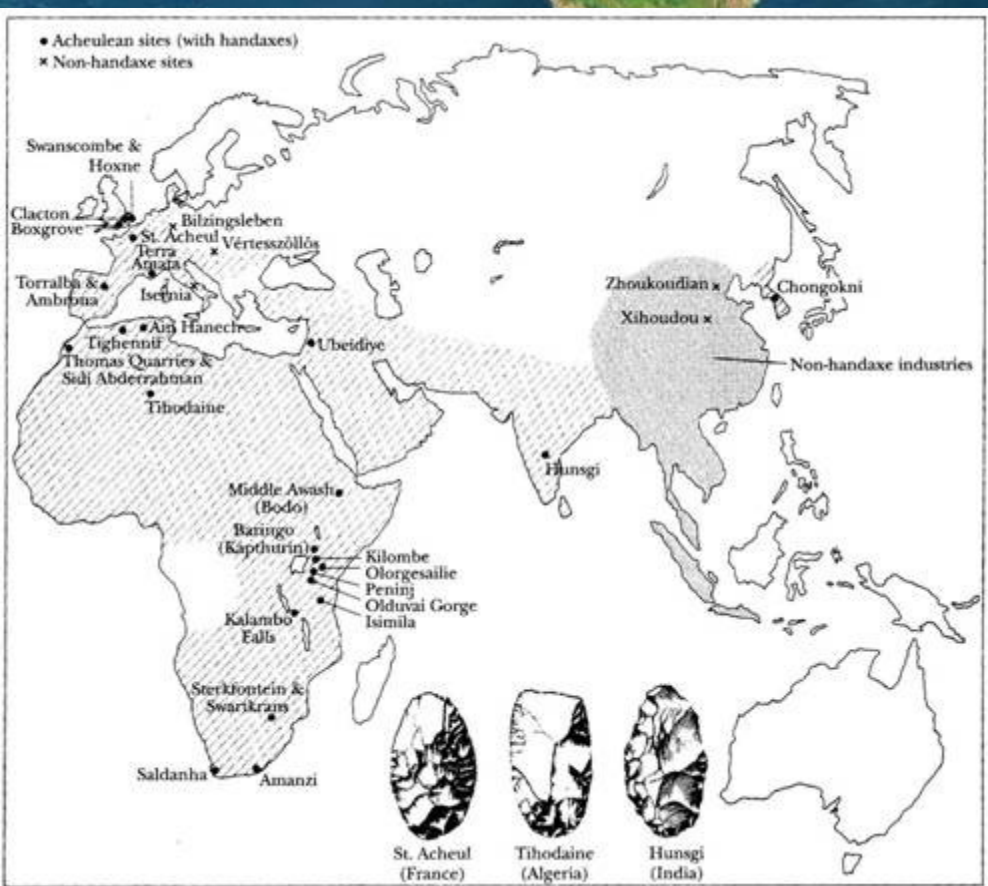
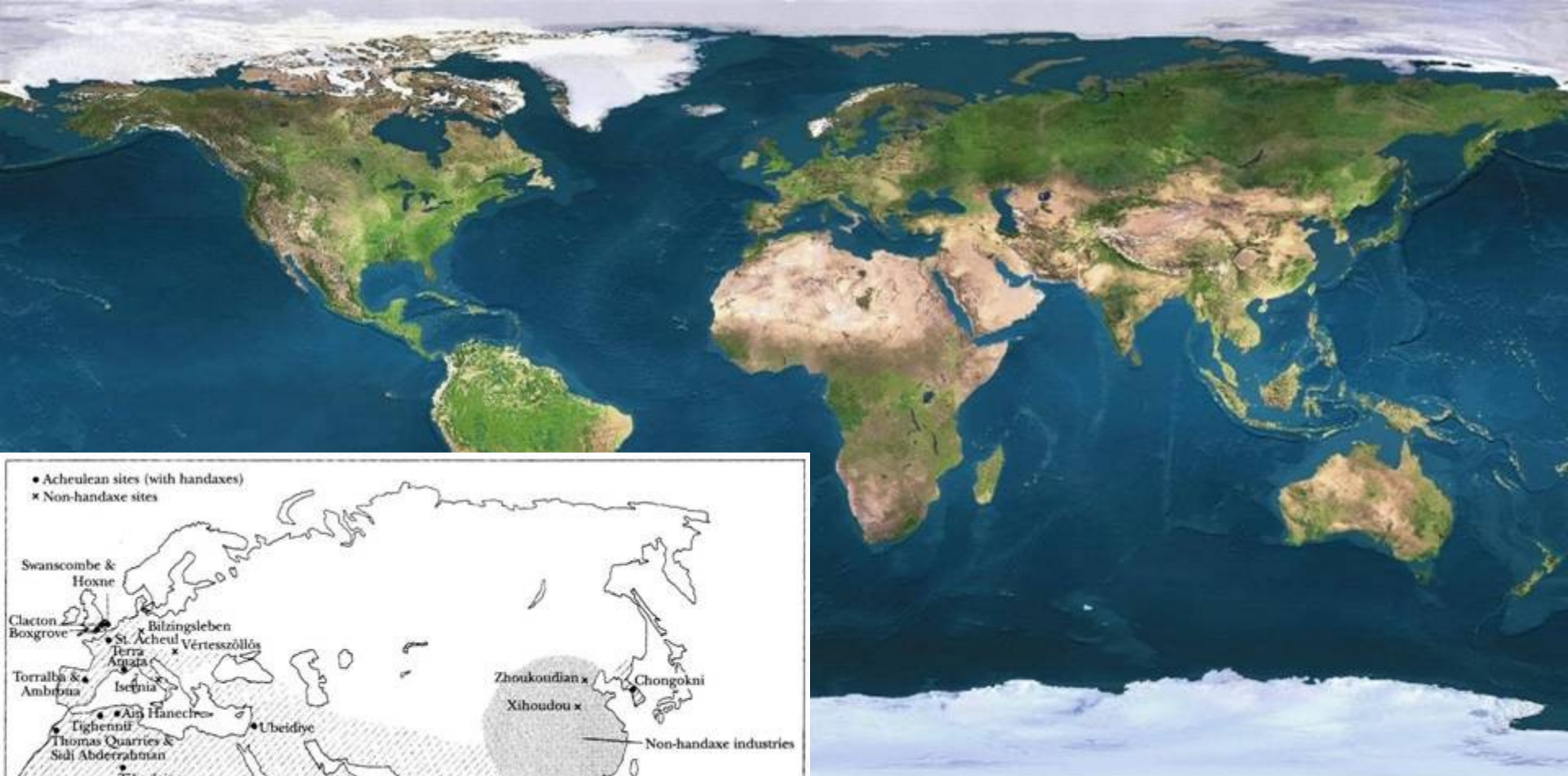


6. Homo, 1,2-0,25 my

H. antecessor, *H. heidelbergensis*





Migrace Homo
 Význam klimatických pásem
 Význam zeměpisné šířky – osvit
 Šíření kultury: acheuléen
 X drobotvaré industrie

La Polledrara, střední pleistocén, sloni, artefakty – lov??



Homo antecessor

1,2-0,7 my, Atapuerca, Afrika?

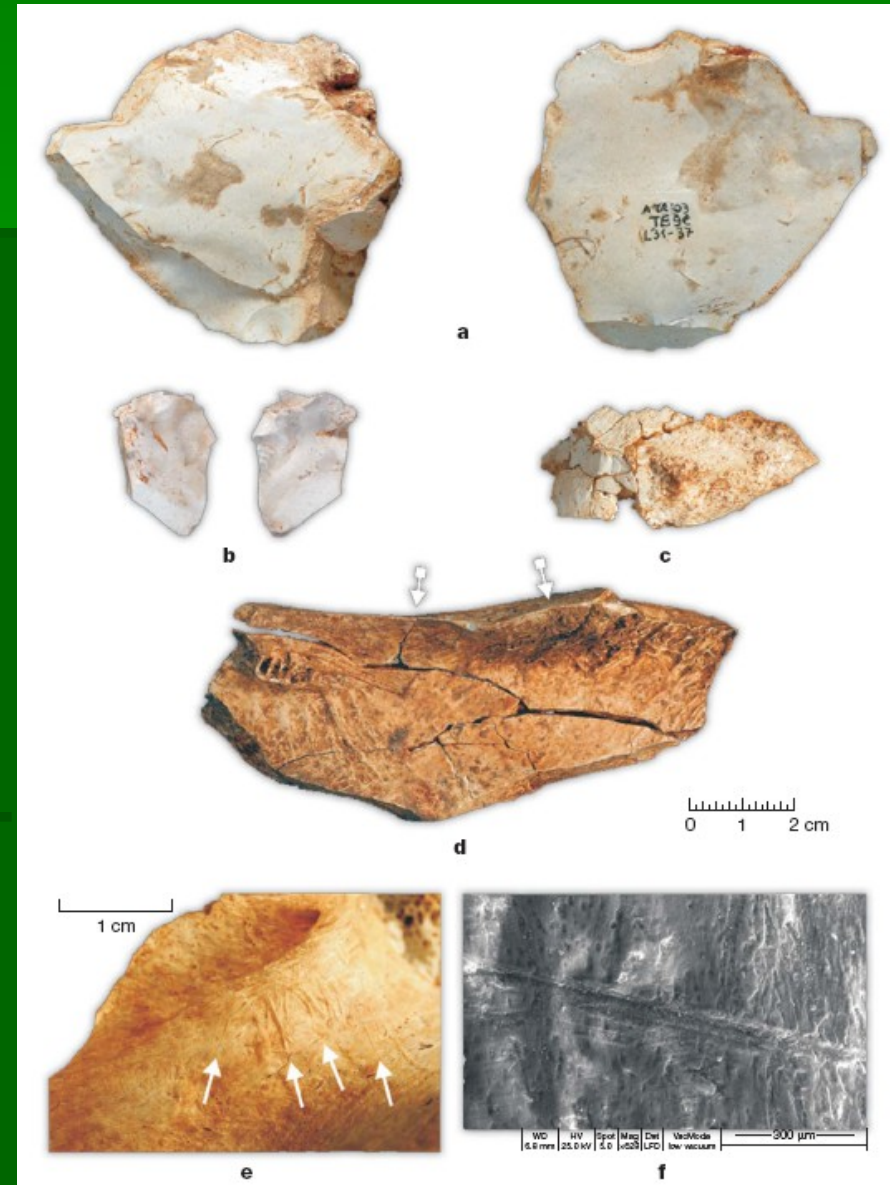
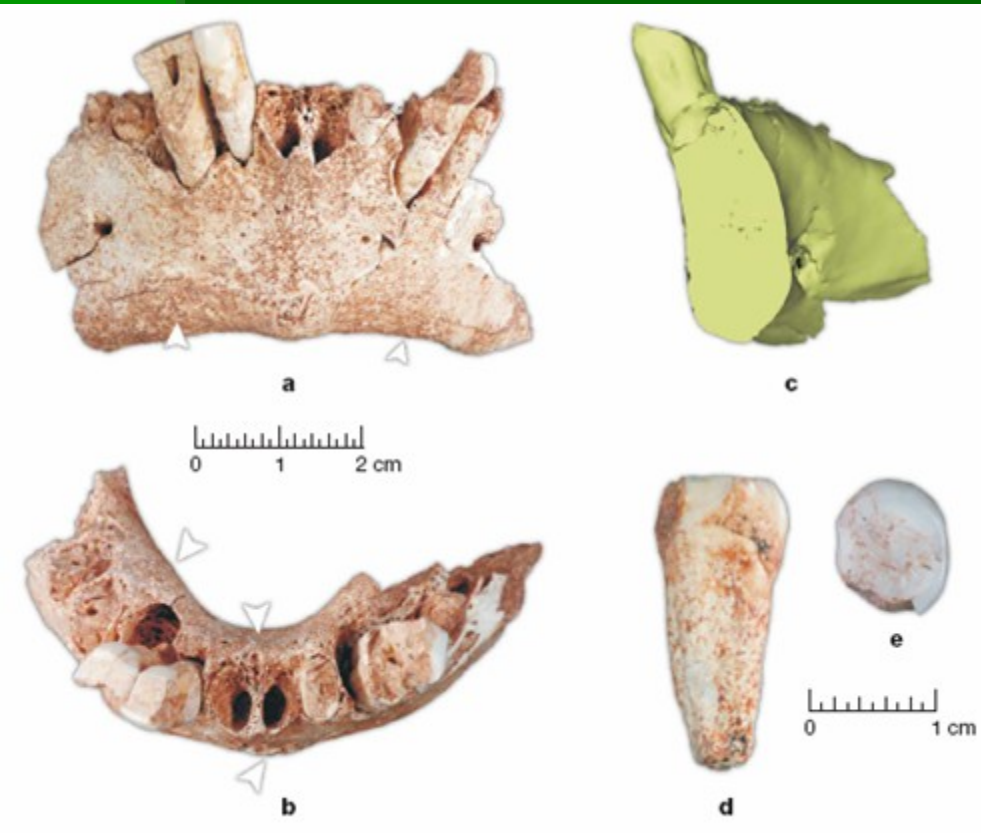
- Holotyp: ATD 6-5, Rossas, Bermúdez de Castro 1997
- Lebeční kapacita nad 1000 cm³
- Nevystupující lícní kosti
- Nízká prognacie obličeje
- Nadočnicový val, 2 oblouky
- Premoláry s dvěma kořeny
- Celkově: určité sapientní znaky; ale vesměs juv. a adolescentní jedinci

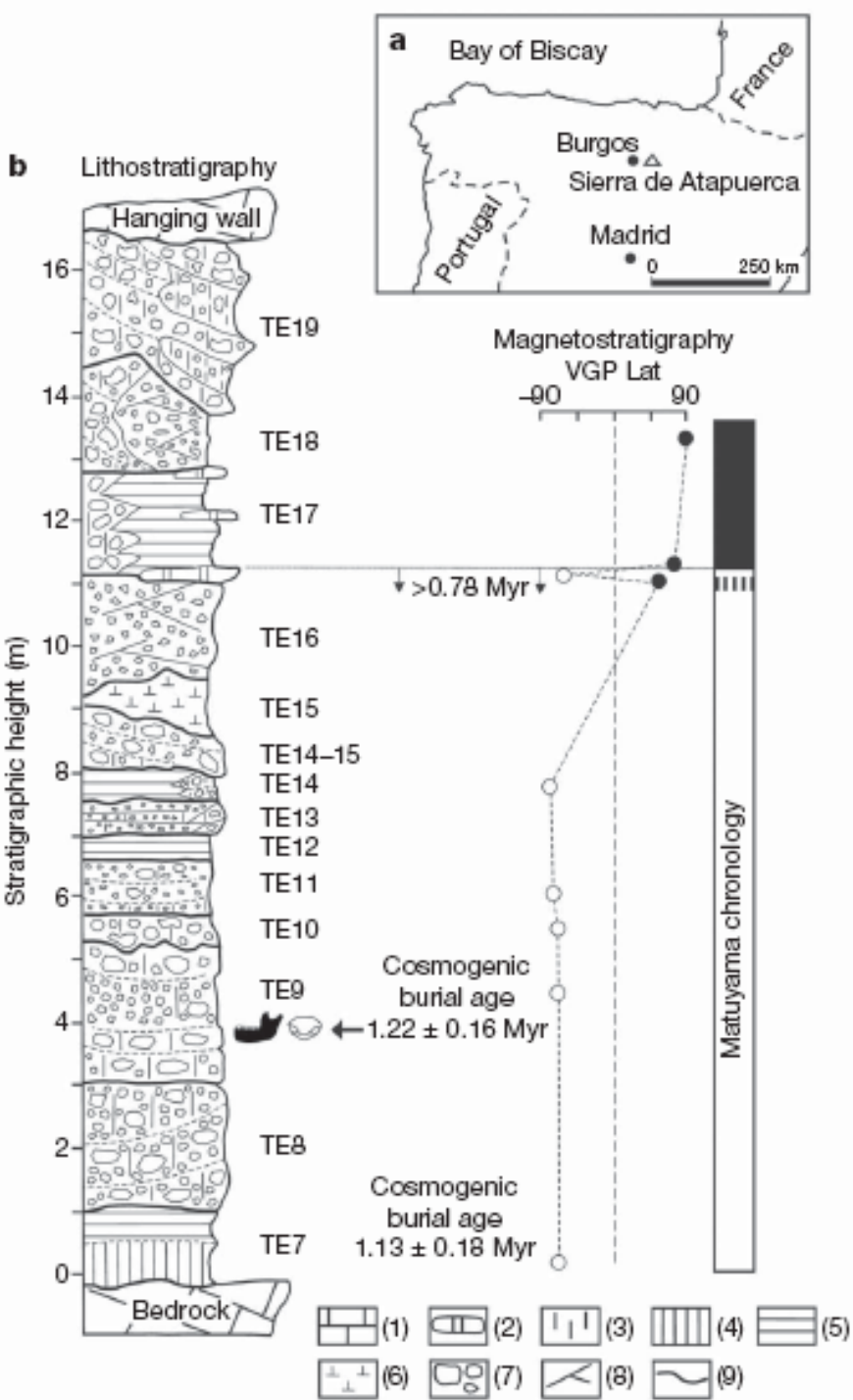
Ceprano, Bouri-Daka, Buia?

Sierra de Atapuerca



Carbonell E. et al., Nature 457, 2008,
465-469
TE-9 Sima del Elefante





Gran Dolina 800 ky

**Dítě, 10-11 let (dentice); další děti,
adolescent; velké nadočnicové oblouky**



**2-1 mil. let, Francie
Centrální Masiv
fauna
datování
artefakty??**



**X Roebroeks et al.
1995: jen 0,5 mil. let**



1 mil. let
Porýní (Kärlich), Čechy
datování; artefakty?



Homo heidelbergensis 0,7-0,2 my

(„preneandertálec“, „anteneandertálec“ „archaický *Homo sapiens*“)

- Holotyp: Mauer-1, u Heidelbergu, Roesch, Schoetensack 1907
- Zvětšování objemu mozkovny (1100-1390 cm³)
- Úzká, výrazně ustupující mozkovna, masívní lebeční kosti
- Gracilizace obličejové kostry, velký obličej, strmá profilová linie
- Masívní nadočnicové oblouky
- Zaoblení týlu/nevýrazný torus
- Postkraniál: robustní, silné kosti, mohutné svaly

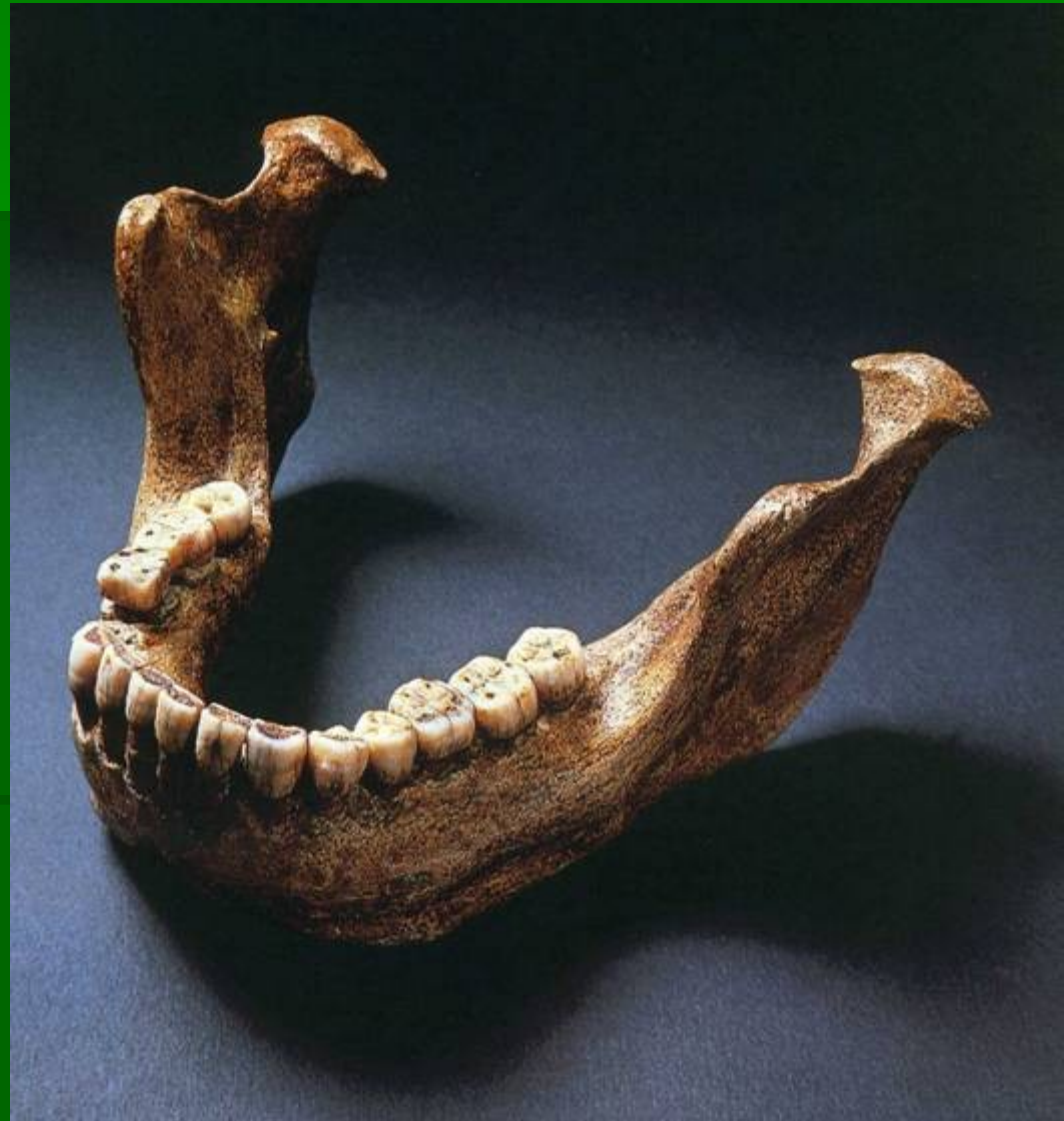


Petralona, přechod k neandertálcům

Čelist, dentice

- Masívní čelist s (jenom) náznakem bradového výběžku
- Zvětšení třetí stoličky (proti M1 a M2)

Holotyp: Mauer u Heidelbergu



Atapuerca, Cueva Mayor



Atapuerca

Cueva Mayor, Sima de los Huesos

A-4, A-5

Velký rozdíl v kapacitě mozku – A-4:
1390 cm³!

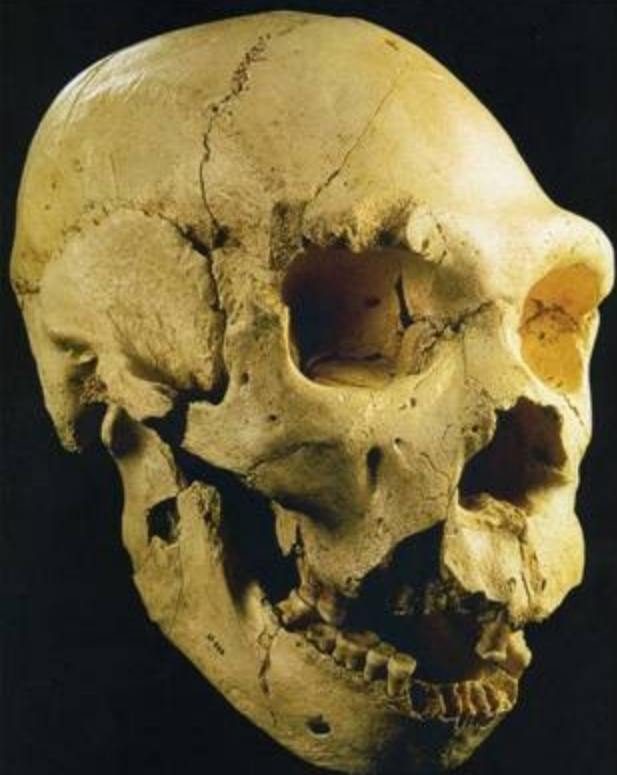
Přední část obličeje vystupuje

Nadočnicové valy ve dvou obloucích

Mezera za M3



**Miguelón, 400 ky
absces čelisti, v důsledku postižení
zubním kazem**



**Pánev, muž, 175 cm, robustní, značná síla svalů
váha min. 95 kg**

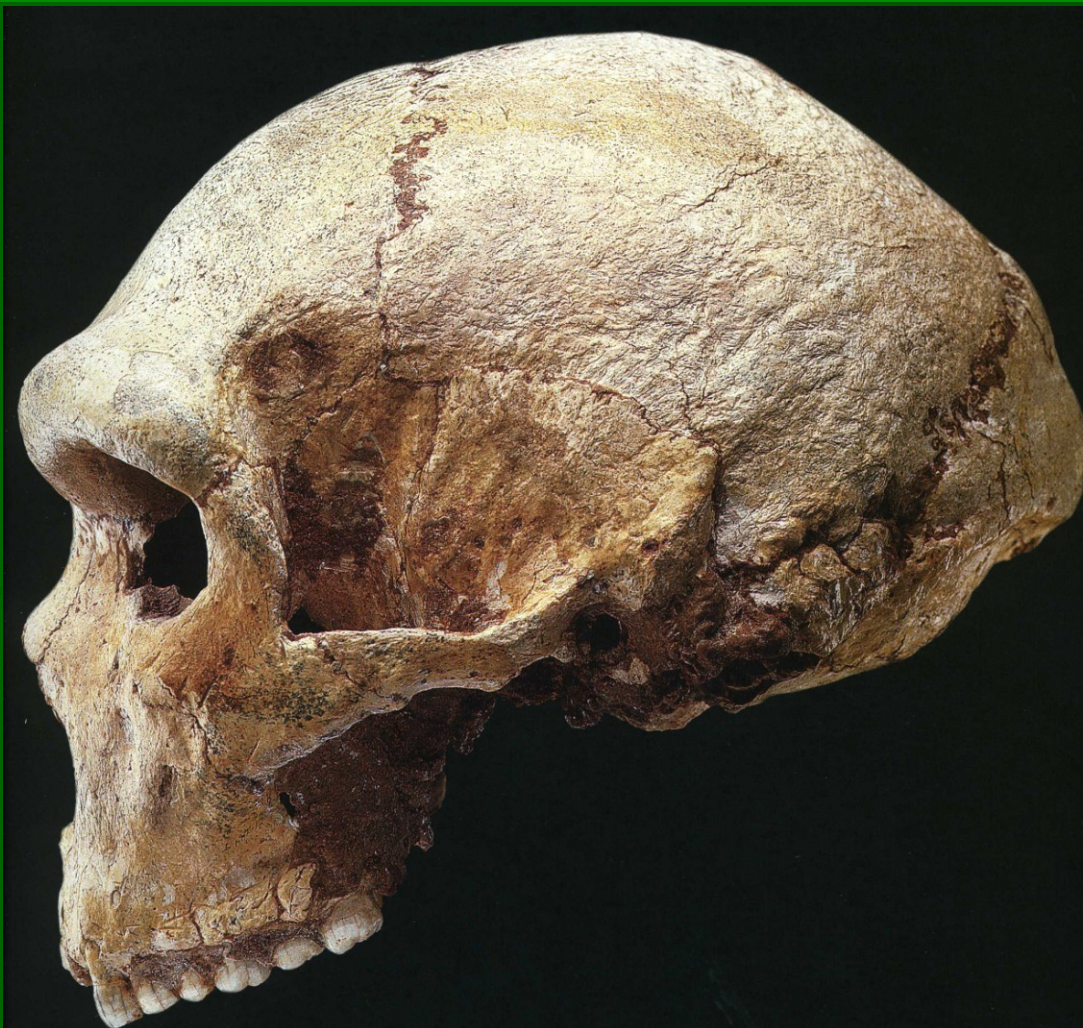


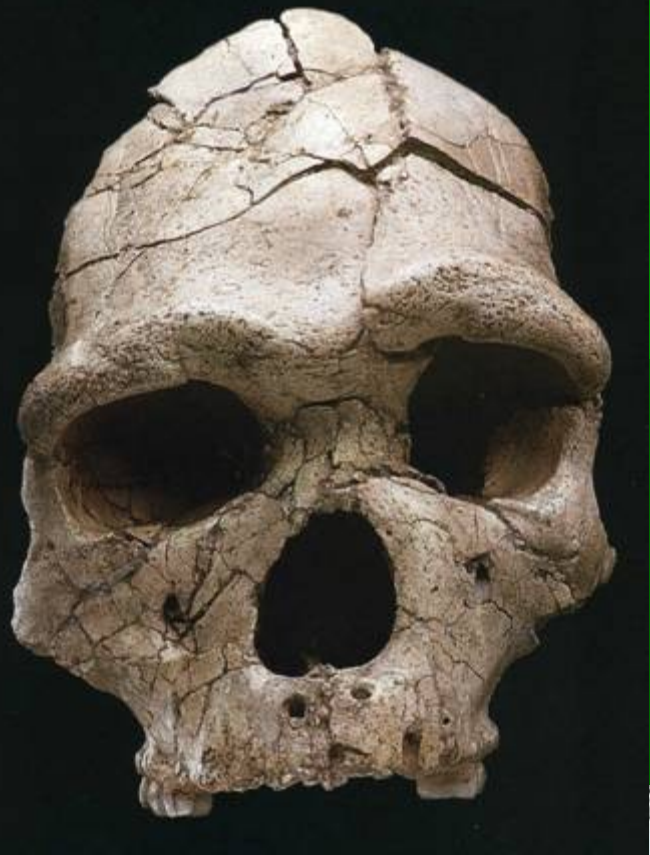
Altamura



**Petralona, diskuse k datování Poulianos – Xirotiris, 1 mil. – 0,1 mil. Let,
fauna cca 350 tis.**

**Kapacita 1200 cm³, ale morfologie archaická
ale okcipitomastoidní oblast nemá neandertálský charakter, occ. torus
jako Vértésszölös (E. Vlček)**





Caune de l'Arago

**Robustní obličej, rekt. očníce, daleko od sebe
oblouky oddělené**

2 čelisti, A2, A13 (žena, muž), pánev A44



Henry de Lumley (Terra Amata, Lazaret)

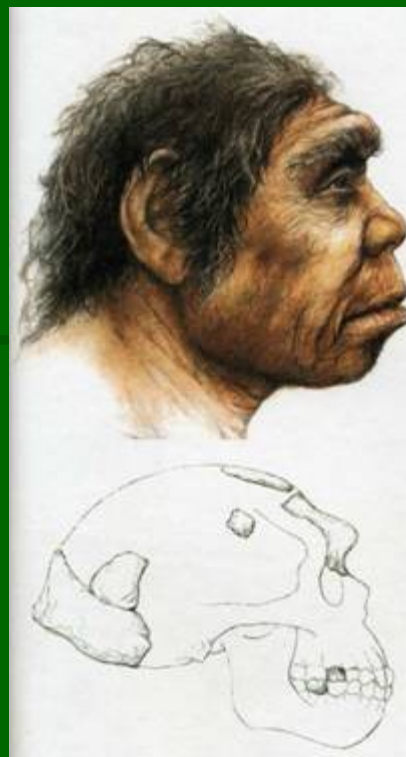
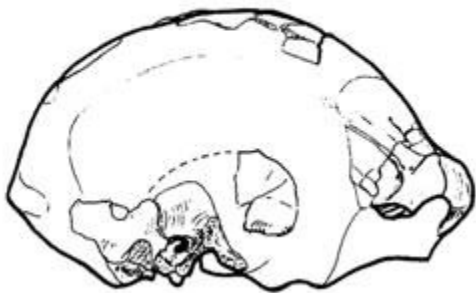
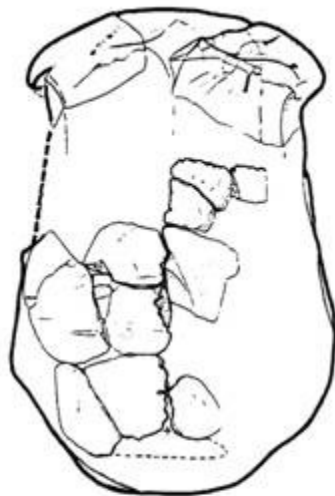


Bilzingsleben

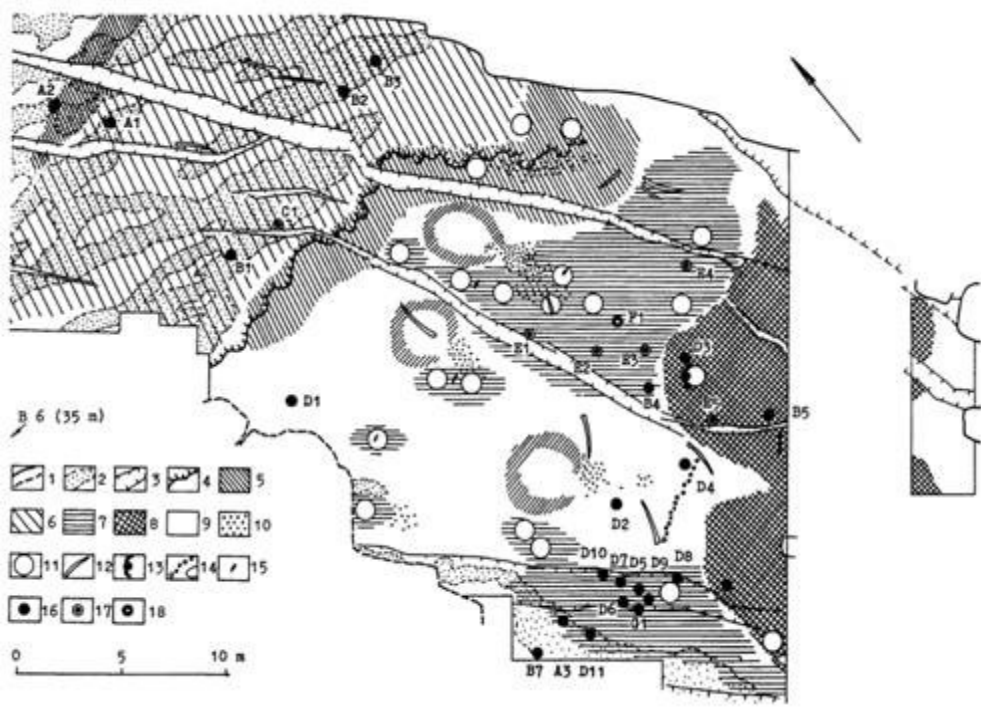
Vértésszölös

350-450 ky

**přímé okolí minerálních pramenů; v nebo
pod travertinem**



Sídliště, oheň, obydlí? Drobnotvaré industrie



Steinheim

Oproti neandertálcům (i Petraloně)

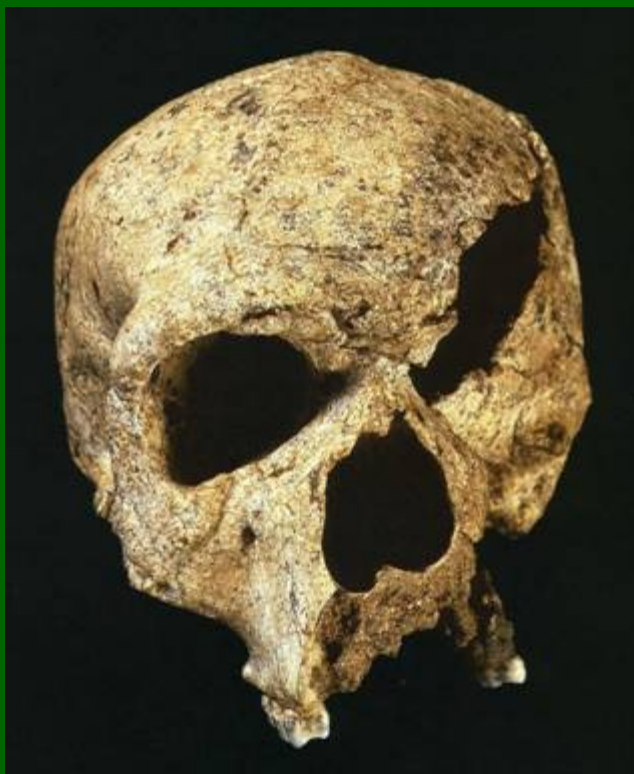
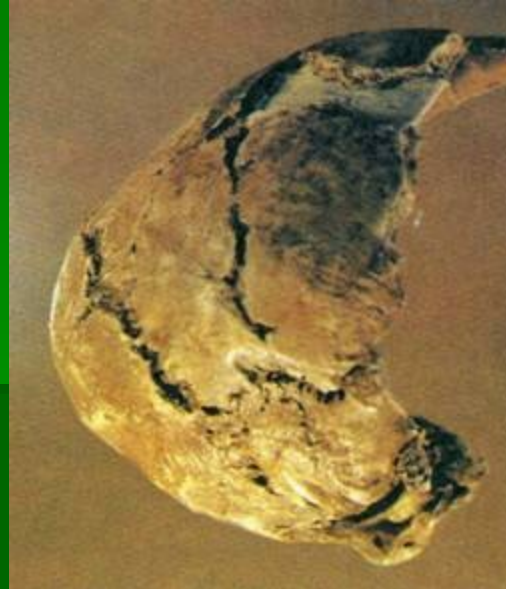
plochý obličej

gracilní stavba – žena?

Nevýrazný occ. torus

Biache

Swanscombe: týl, temenní kosti –
neandertaloidní (Hublin)



- ČR: Brno Stránská skála – Červený kopec,
- Přezletice, Bečov, Račiněves...
- Bez antropologických nálezů

Afrika:

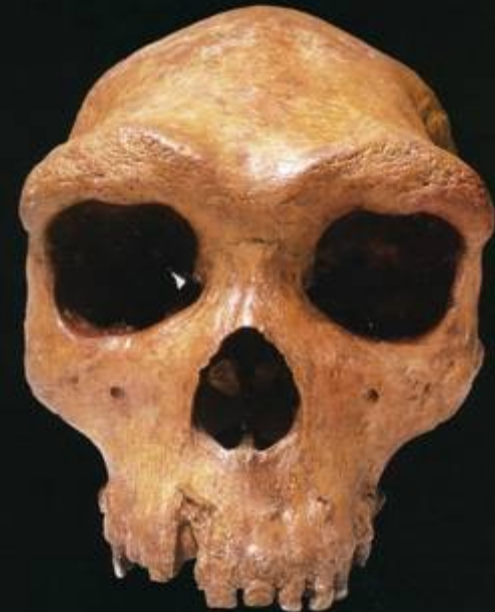
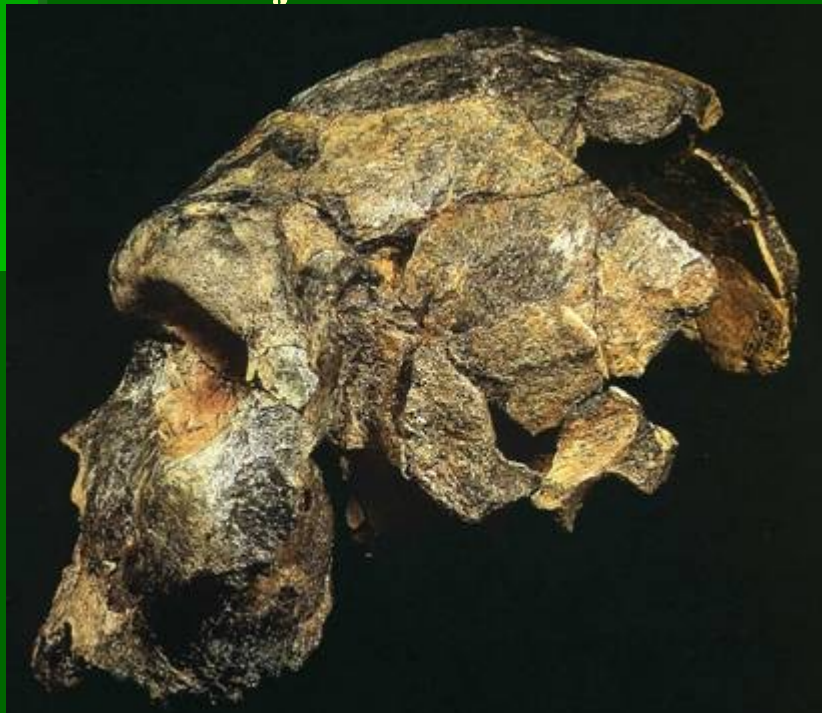
Homo heidelbergensis
x rhodensiensis? (Hublin)

Bodo, Broken Hill

Robustní obličej, masívní
nadočnicové oblouky, tloušťka
lebeční kosti

10 zubů s kazem

Částečně zhojené zranění





Asie: problematika následného vývoje

Kontinuita x nové migrace

- Junniushan (Tin-niou-šan), 280-160 ky, muž, podstatná část skeletu
- Hexian (Che-sien), 190-150 ky, kalva; Dali, Maba – - *Homo heidelbergensis*?
- Ngandong, 100 ky
- Wolpoff: -- *Homo sapiens* - Australané? x Rightmire: jen omezený počet shodných znaků
- Vztah k *Homo floresiensis*?
Dali: znaky *H. erectus* i *H. sapiens*



Evoluční psychologie - Kapacita mozku už dostatečná struktura hotová, ale:

**Onians: „zrcadlové neurony“
všem společné
nyní změna konfigurace mozku
jednání individua**

Wynn: „vrstvy myšlení“

**Mithen: modulové myšlení –
změna v architektuře myšlení**

**Edelman – Tononi: primární
vědomí, chybí vědomí jedince,
protojazyk - nejsou symboly**

Binford: „hloubka plánování“

