

8. Anatomicky moderní populace Afrika: Omo – Kibish, Herto, Klasies



mtDNA žijících populací *Homo sapiens*

5 geograficky odlišných populací
134 typů mtDNA:
1-7 – pouze Afrika, variabilita
8 – 134 – všechny ostatní

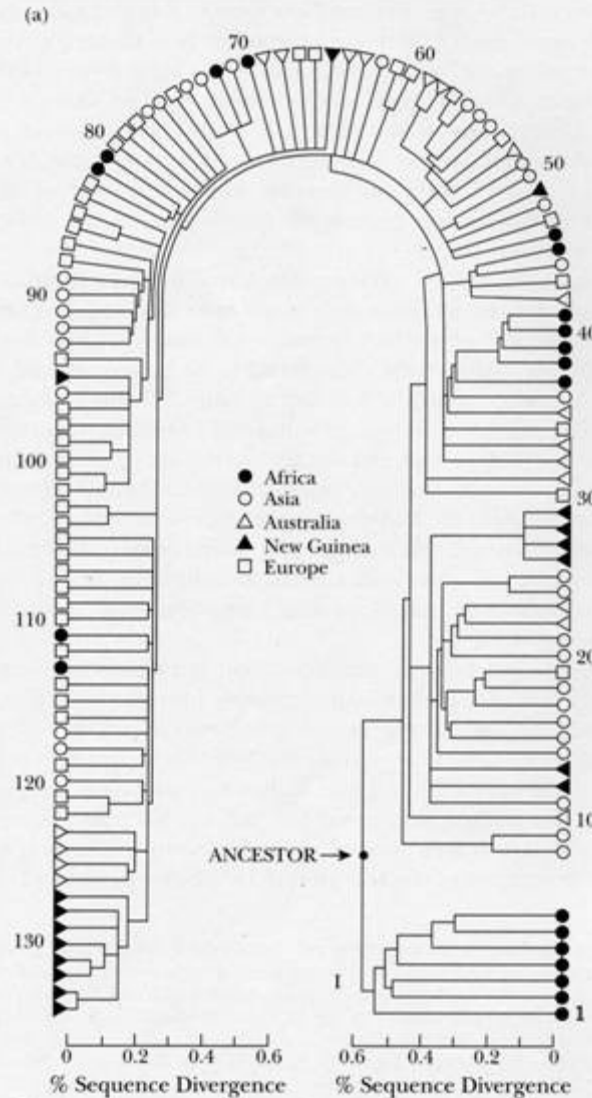
mtDNA recentní populace *Homo sapiens*:
0.2 mya (původně 0.05-0.5 mya)

ale: opakované migrace
(typ mtDNA bližší výchozímu
kontinentu než vlastnímu
prostředí)

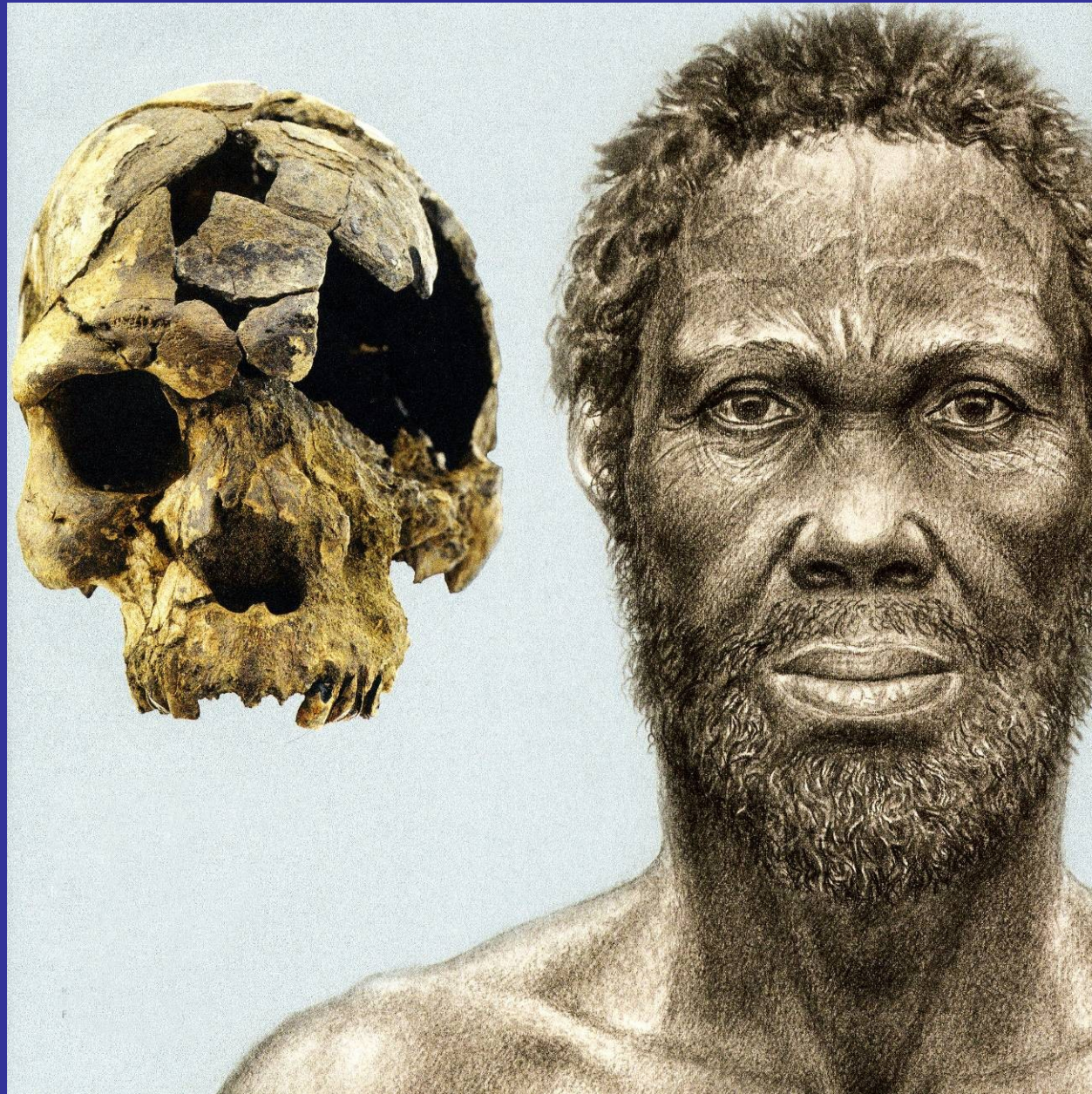
Cann, R.L., Stoneking, M., Wilson, A.C.,
Nature 325, 1987, 31-36.

MtDNA Divergence within and between Five Human Populations

Population	% Sequence Divergence				
	1	2	3	4	5
1. African	0.47				
2. Asian	0.45	0.35			
3. Australian	0.40	0.31	0.25		
4. Caucasian	0.40	0.31	0.27	0.23	
5. New Guinean	0.42	0.34	0.29	0.29	0.25



- Herto,
1997
- Dva dospělí,
dítě
- Odřezávání
svalů
- Dítě: oleštění
povrchu,
manipulace?

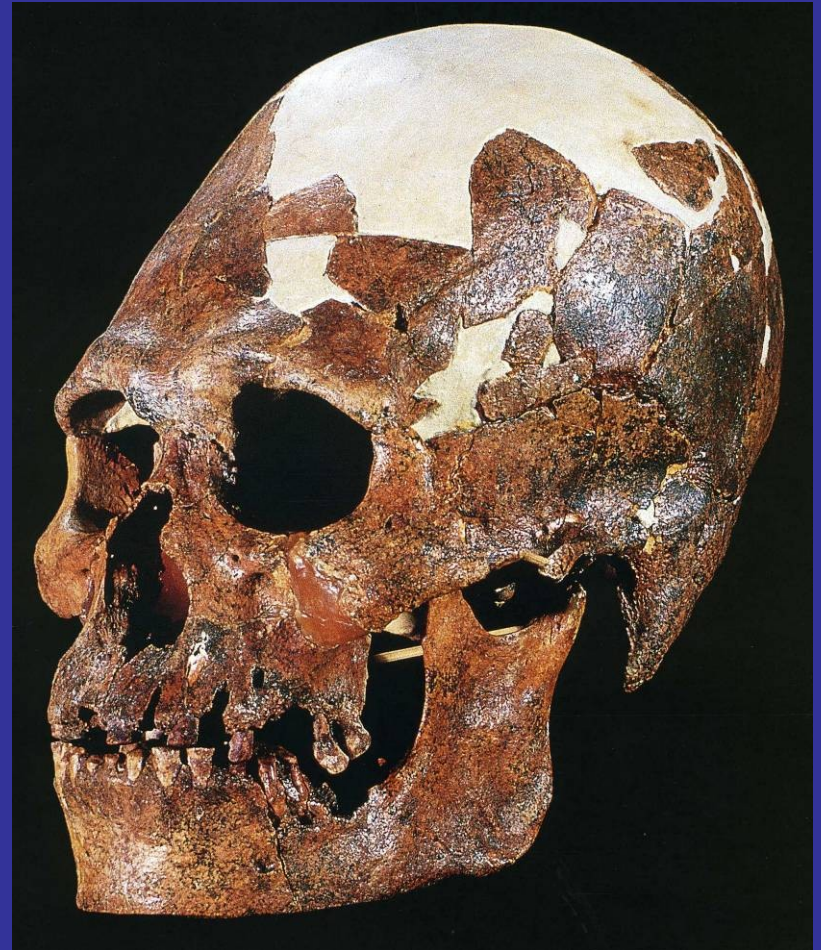
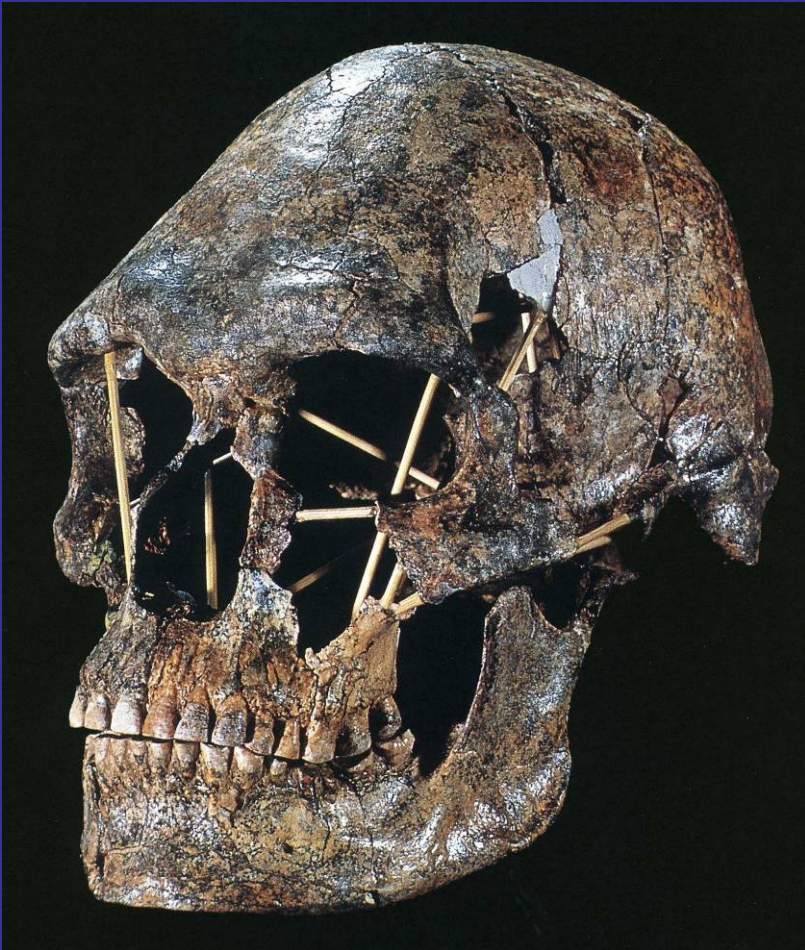


Postup anatomicky moderní populace:
východ: jižní Asie a Austrálie
sever: Qafzeh-Pestera cu Oase-Mladeč

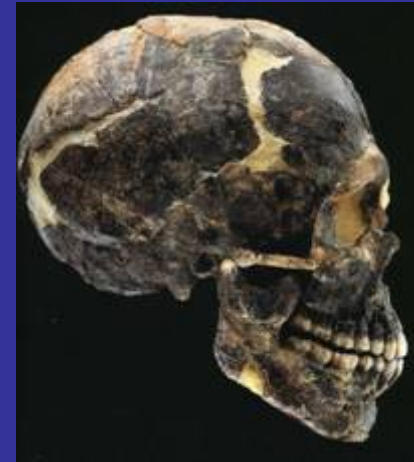
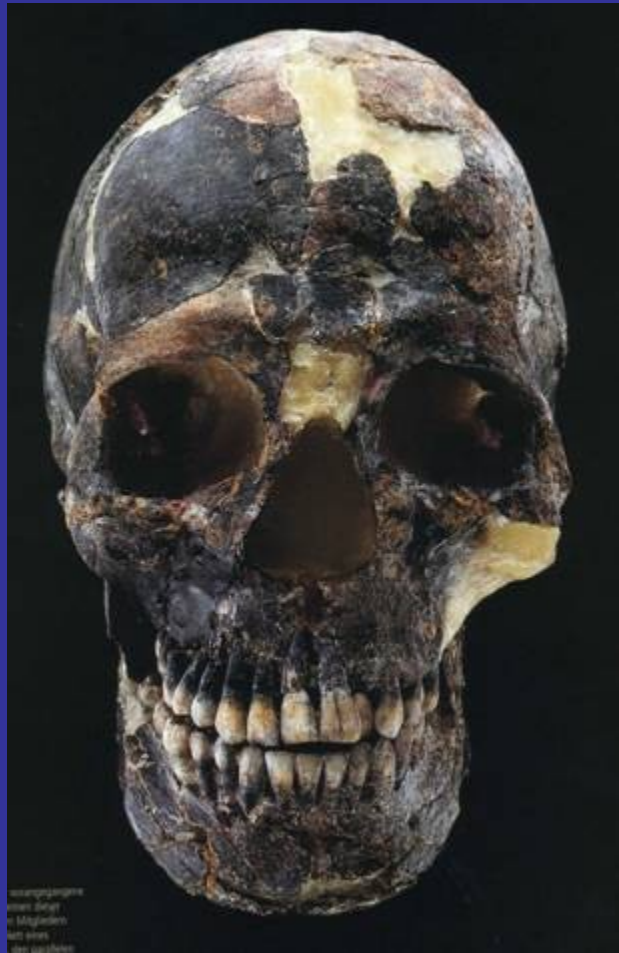


Cesta subtropickým a tropickým pásmem k východu
Sundy: setkání s izolovanou archaickou formou *Homo
floresiensis*

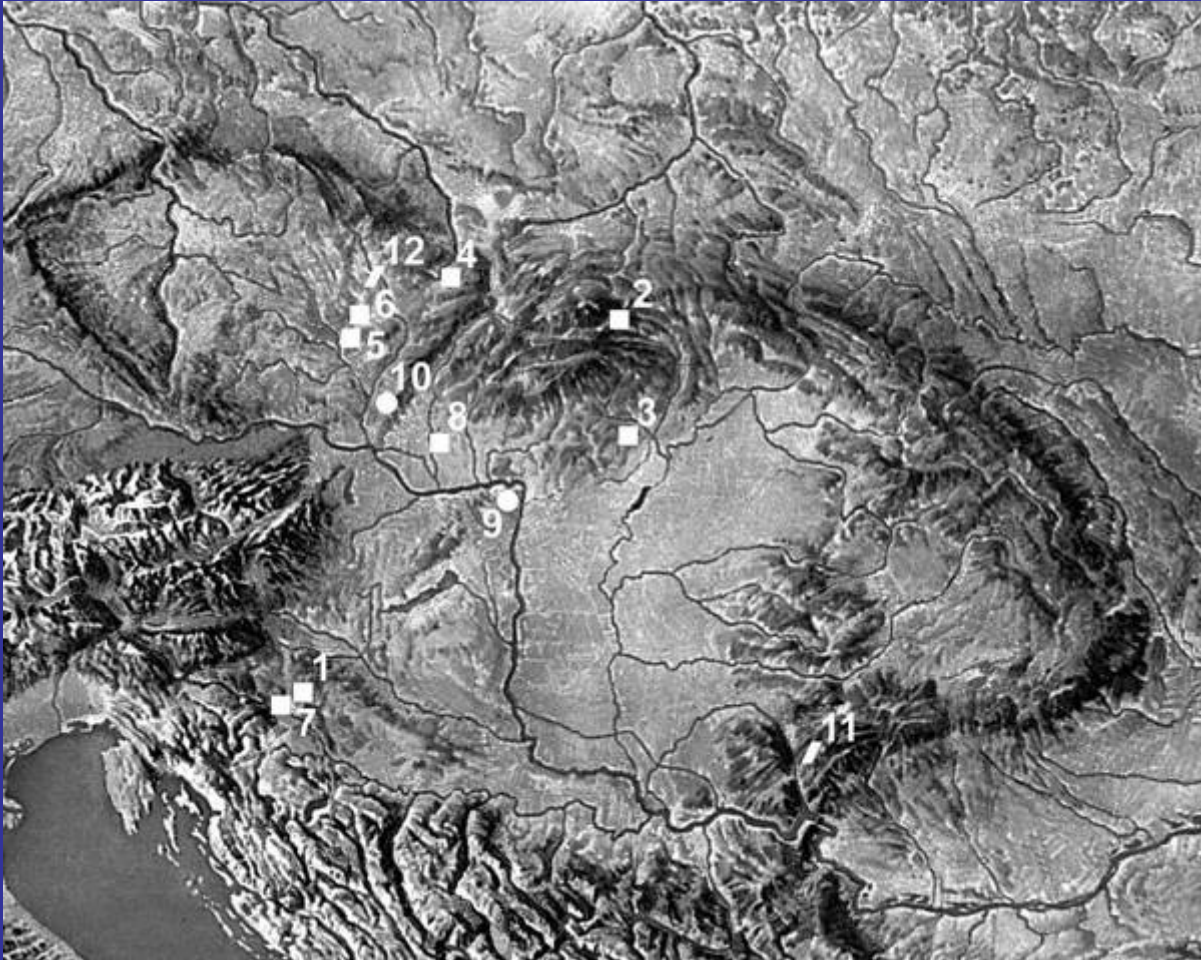
Austrálie: Mungo, Kow Swamp 1 a 5; archaické rysy,
oddělený původ



Přední východ: Qafzeh. Skhul



Pokud považujeme Balkán za migrační cestu a Dunaj za jejich komunikační osu, pak z toho vyplývá geografický význam středního Podunají
Ale: fosilních antropologických nálezů je málo
- datování a určení není vždy jednoznačné
více migračních vln



Rumunsko:
Pestera cu Oasi, P. Muerii, Cioclovina
35-30 ky BP

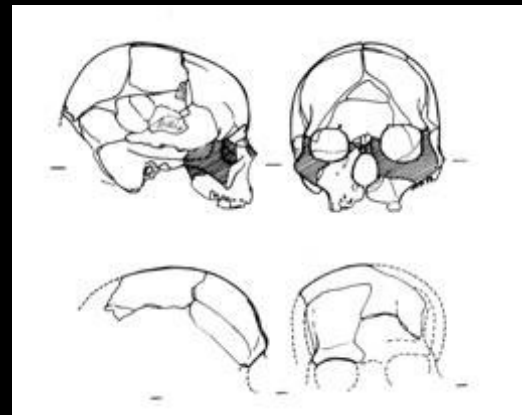


Kulturní inovace:

- Nové technologie
- Komplexní sídliště
- Specializace lovu
- Symbolické chování a komunikace...



Vztah lidské formy // artefakty ???



Levallois-leptolitické technologie – šíření do sev. Eurasie





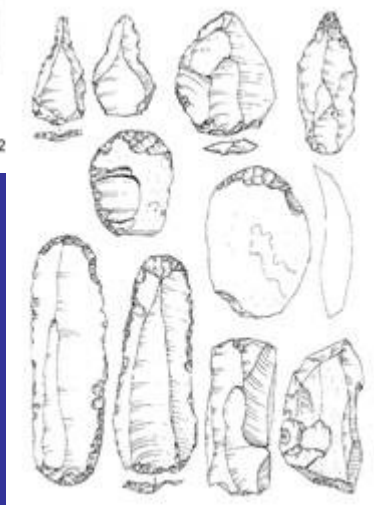
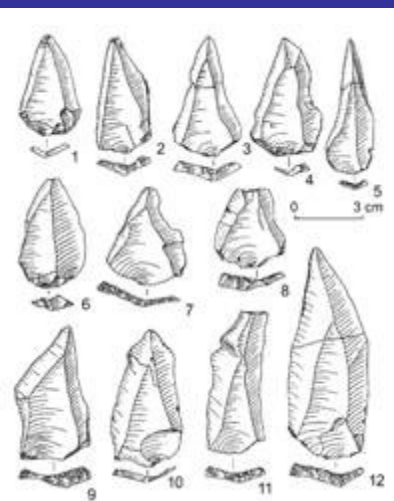
The
Early Modern
Human from
Tianyuan Cave,
China

Hong Shang
and
Erik Trinkaus

Čína

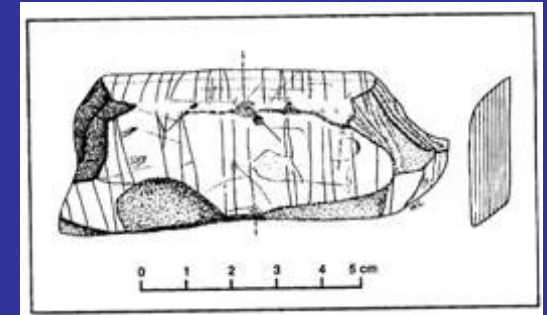
komplex Zhoukoudinanu
datace cca 30 ky BP
pohlaví nedet.
Stáří: střední věk
výška cca 177
robustní dolní
končetiny/gracilní pata
(noha)
= obuv?

Stránská skála, Kulyčivka, Kara Bom, Talbor, Shuidonggou...
(ČR, Ukrajina, Rusko, Mongolsko, sev. Čína...)



Průvodní jevy: symbolické předměty, barvivo, ozdoby

Ücagizli, Temnata, Kara Bom, Stránská skála...
(ale nejsou výraznější než ozdoby pozdních neandertálců ve Francii)



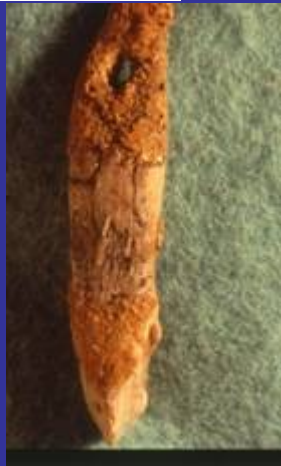
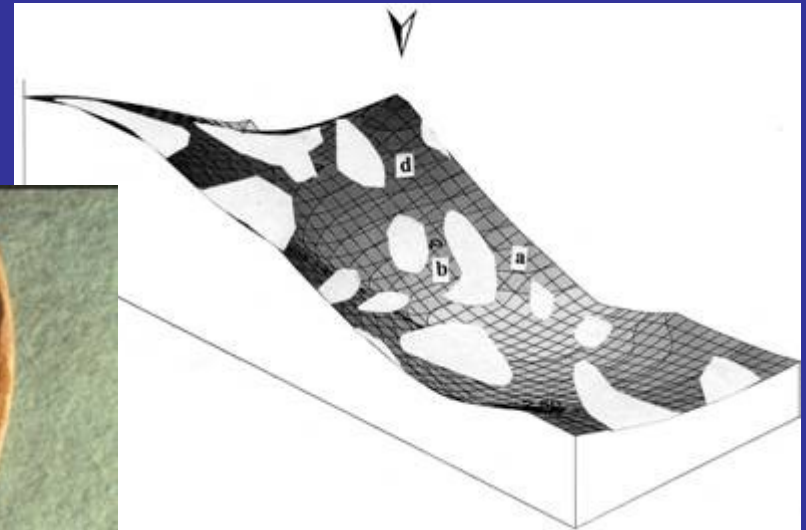
První evropští AMH: tradiční kandidát

• Aurignacien

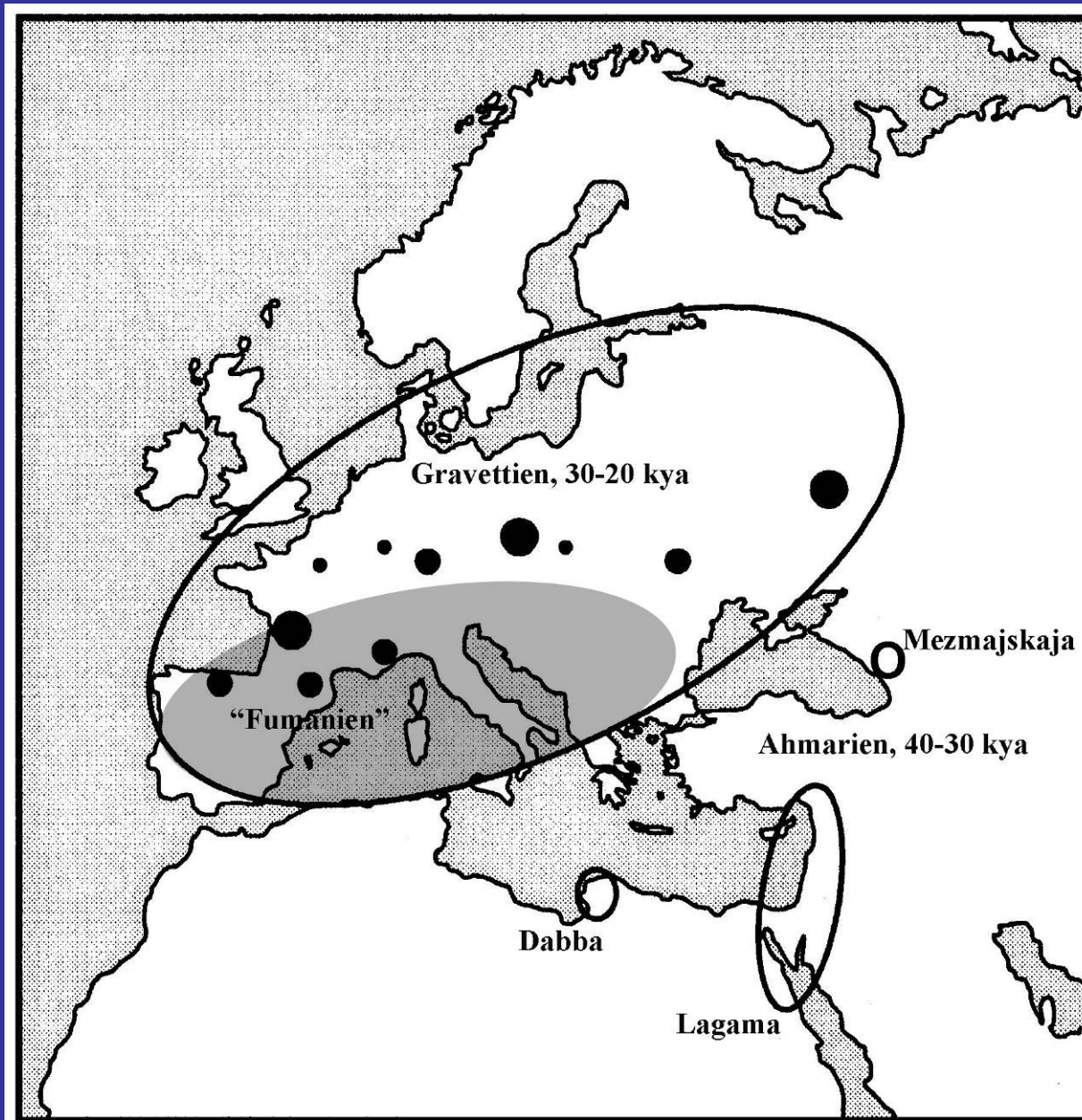
- Evropská adaptace, v kontaktu s pozdními neandertálci?



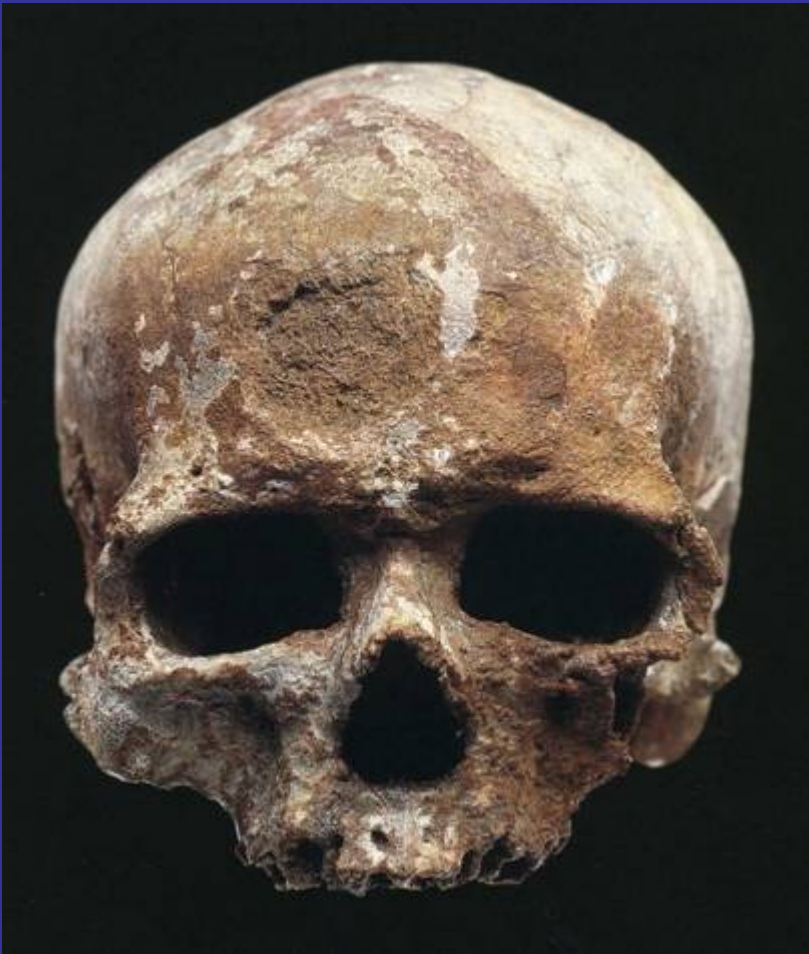
Aurignacien:
Ukládání mrtvých těl do vertikálních
skalních dutin
Mladeč I: 35, 31-26 ka BP



Ahmarien, Fumanien, Gravettien

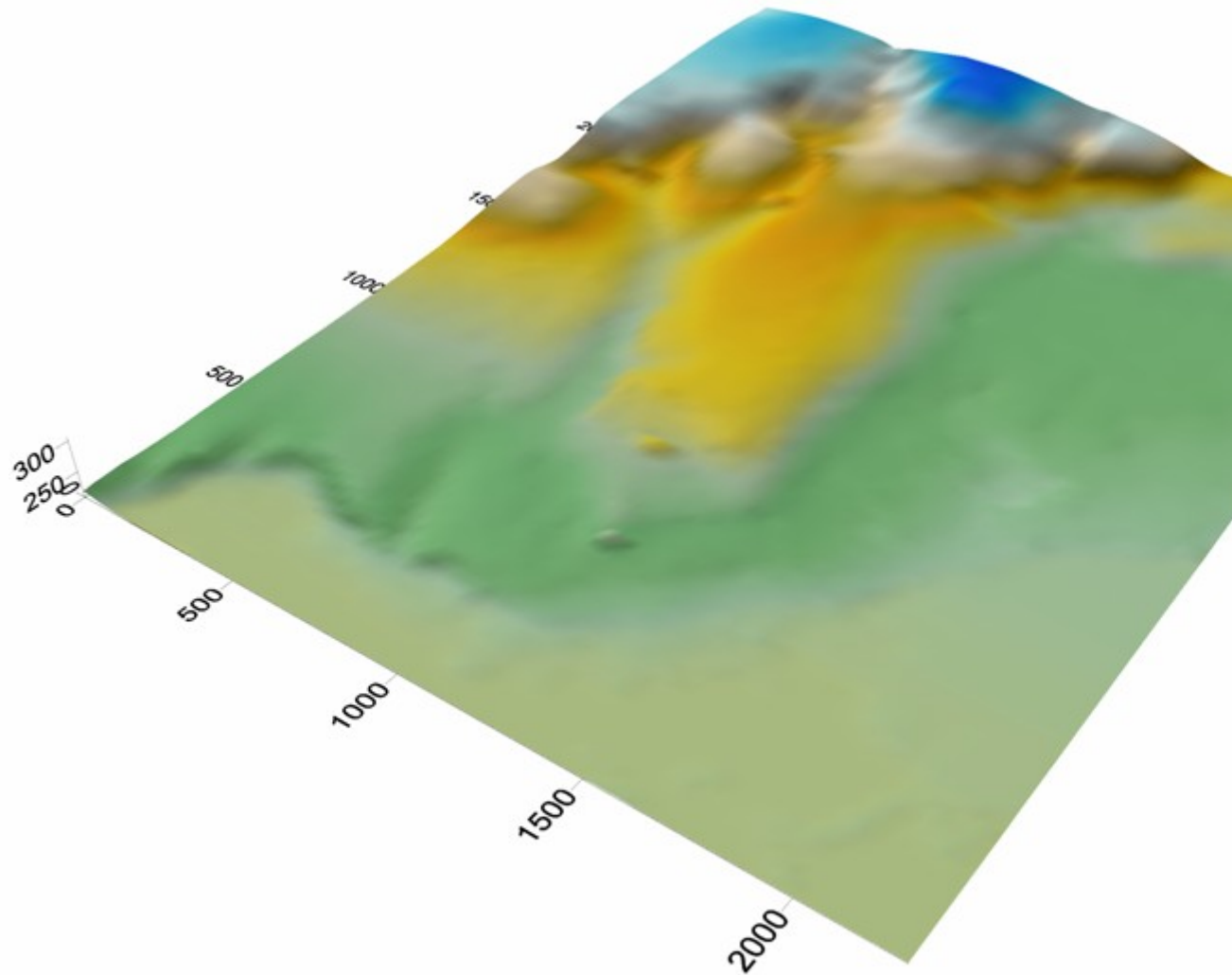
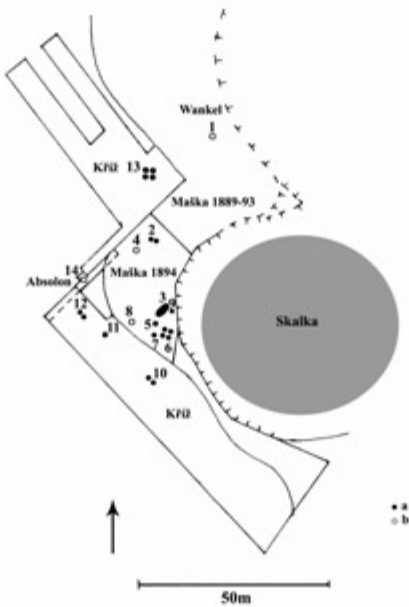


Cro-Magnon: 3 dospělí, žena, kojeneček

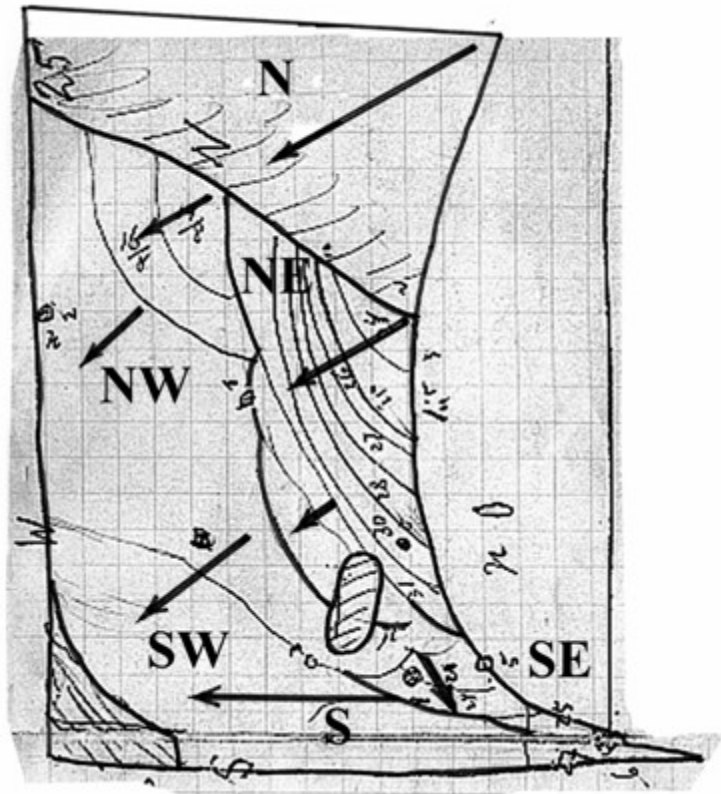


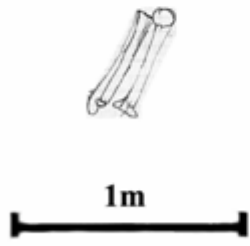
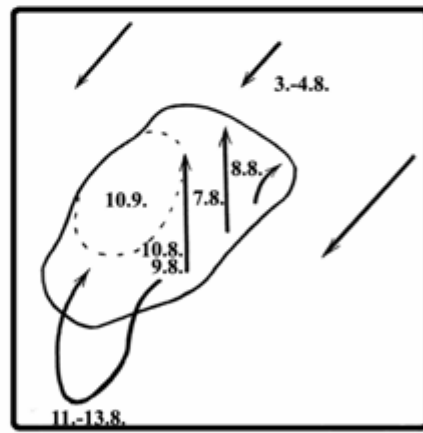
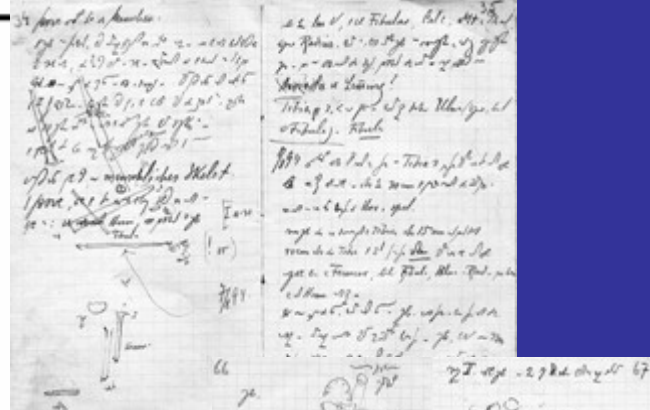
Morava: Předmostí

sídelní areál na úpatí Skalky v Moravské Bráně
- osídlování říčních údolí



Předmostí, výzkum 1894
(K.J. Maška)
a revizní výzkum 2006

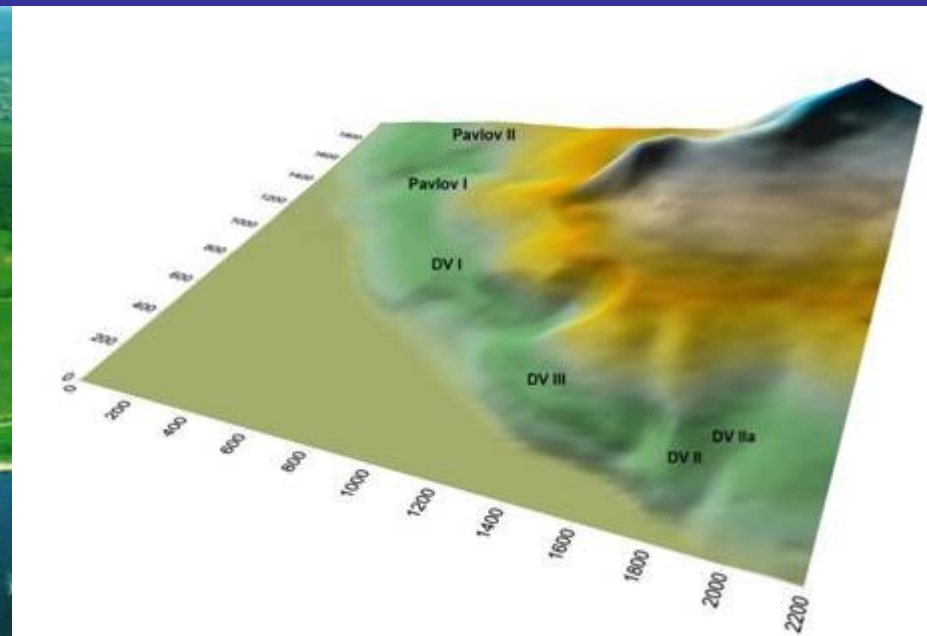




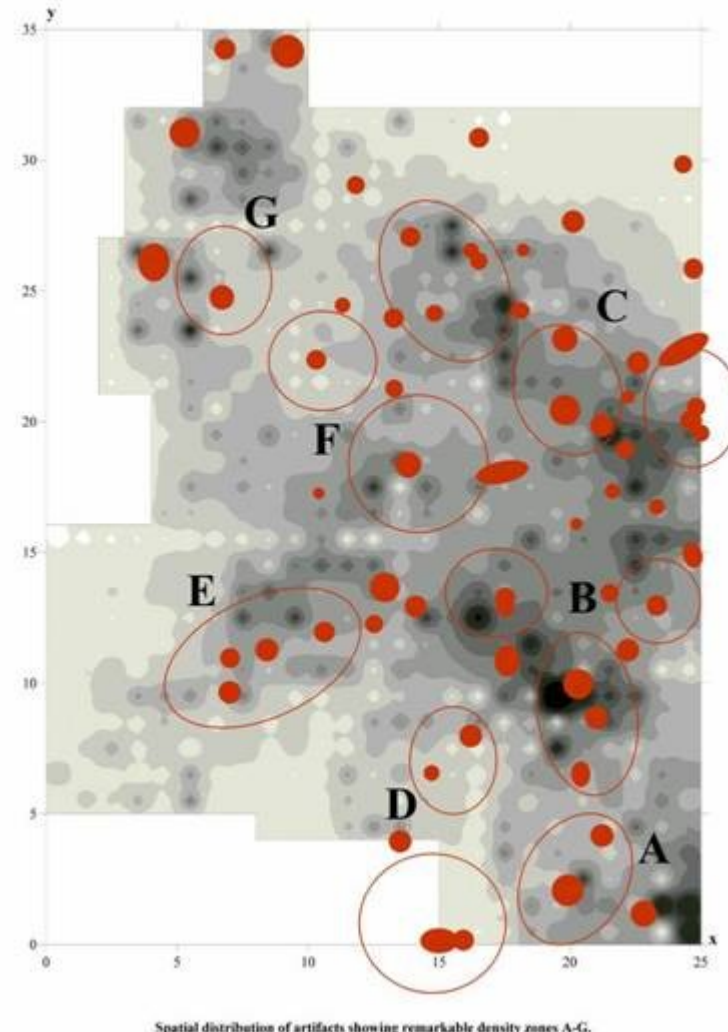
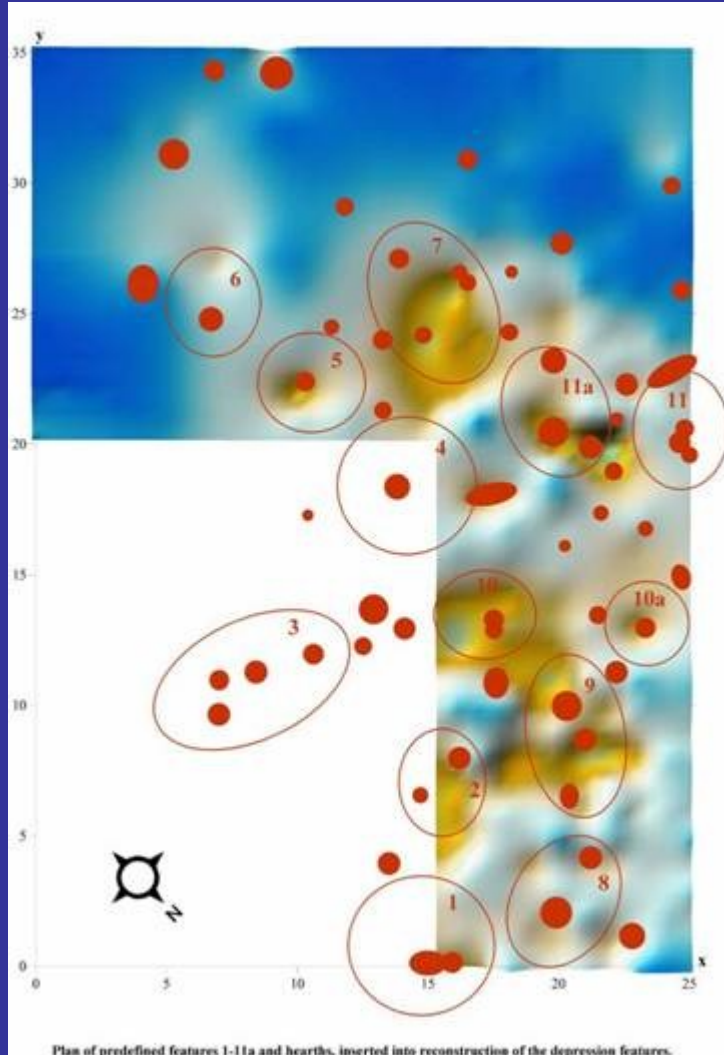
**Pohřební areál:
kumulace
skeletů vysoká a
gracilní
(„tropická“)
postava**



Areál Dolní Věstonice – Pavlov výzkumy 1924-2005 (K. Absolon, B. Klíma....)

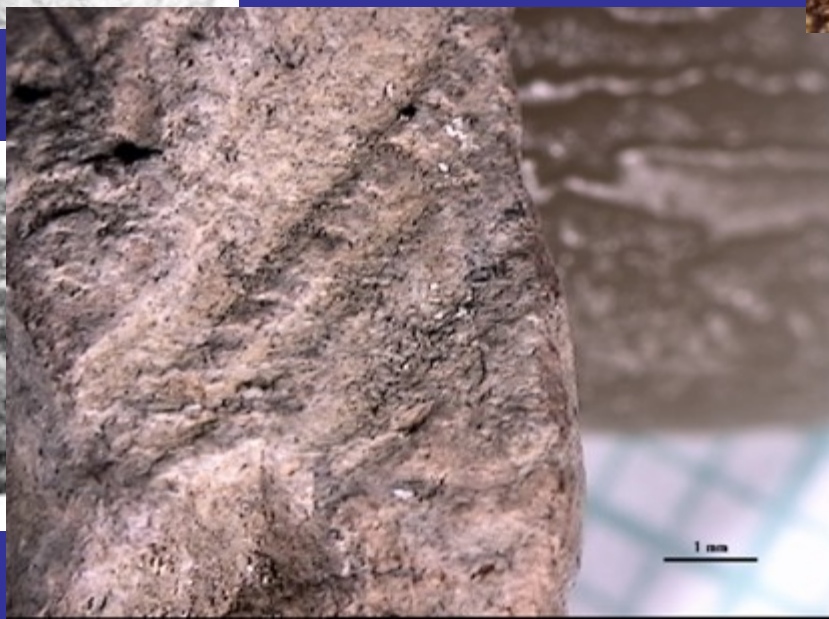
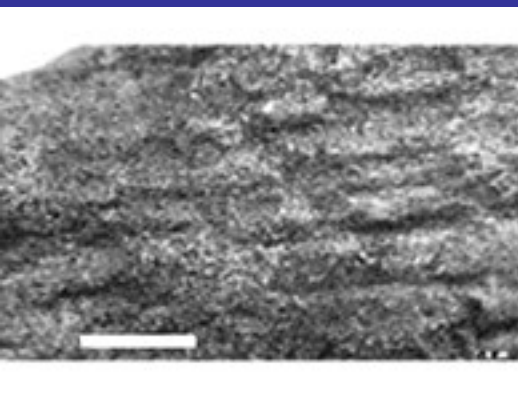
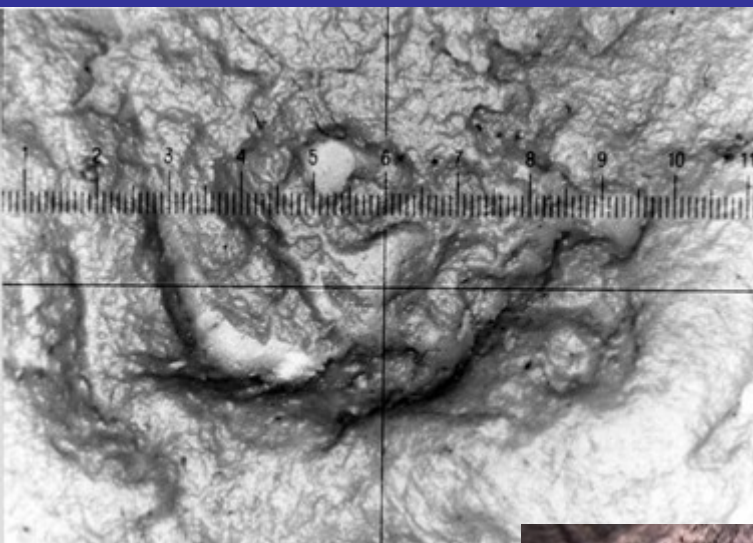


Planigrafie



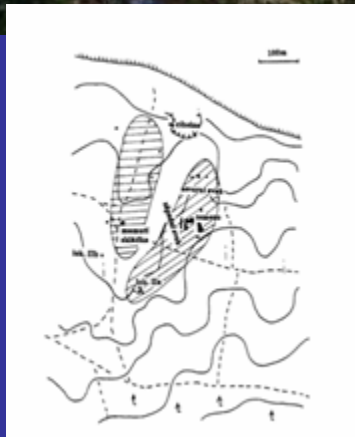
Otisky v keramice

V. Kovačič, J. Adovasio, O. Soffer. M. Králík...



Dolní Věstonice II

výzkumy 1985 - 2005

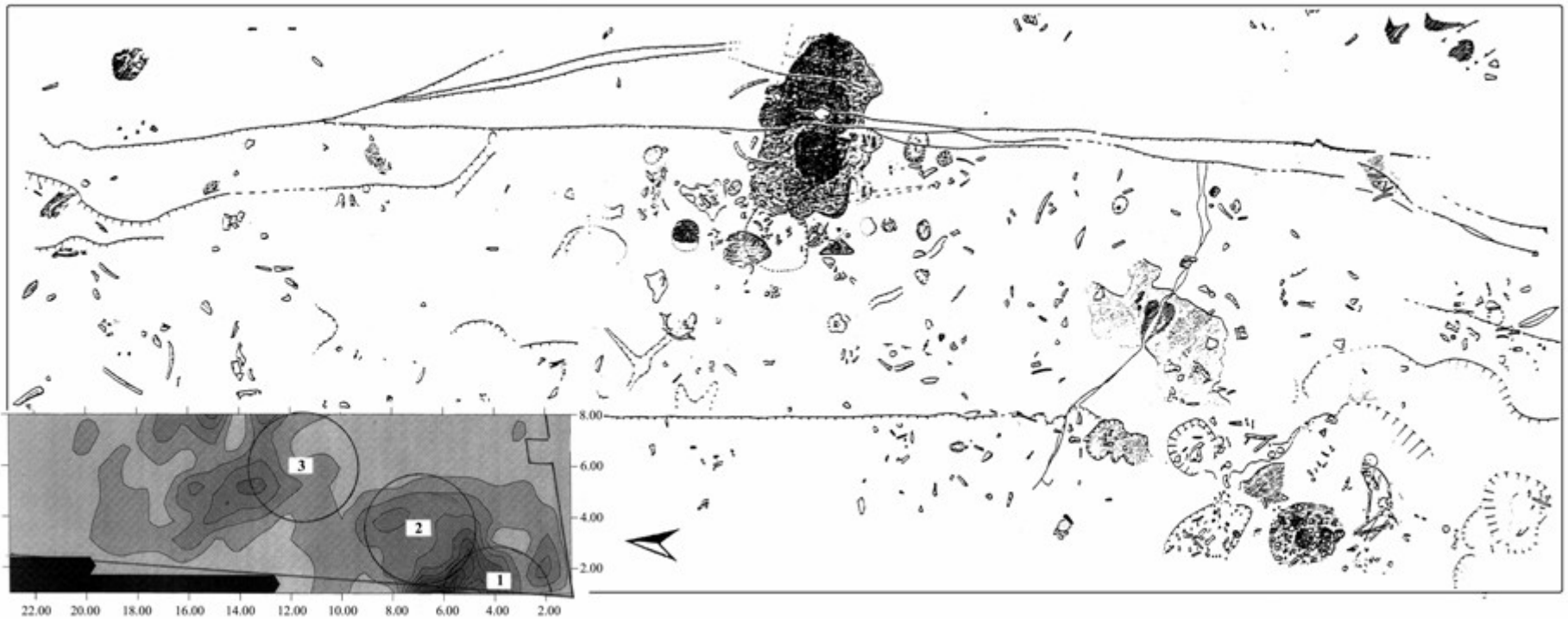


DV 13-15

ozdobné předměty vzácné
barvivo na lebkách a pánvi
ochrana?



DV 16



Krems-Wachtberg
2 + 1 novorozenci



Arene Candide, tzv. „princ“





● 27.000 años de antigüedad, Cueva Superior, China



● 10.600 años de antigüedad, Spirit Cave, Gran Cuenca, América del Norte



● 9.500 años de antigüedad, llanura de Kennewick, América del Norte

Evidencias prehistóricas

- Perfiles y vistas superiores parecidos
- Conformaciones craneales moderadamente anchas y largas, con frentes prominentes
- Altura facial y nasal reducidas
- Pómulos moderadamente prominentes

Comparación con cráneos modernos



● Ainu, costa del Pacífico Norte, Asia



● Mongol, Asia



● Indio americano, Grandes Llanuras, América del Norte



● Euroamericano, América del Norte

- Perfiles y vistas superiores parecidos
- Cráneos cortos y anchos
- Rostros anchos y largos, con grandes pómulos
- Cráneos largos y estrechos
- Rostros estrechos y huesos nasales anchos, con pómulos más pequeños
- Huesos nasales prominentes y de ángulos muy marcados