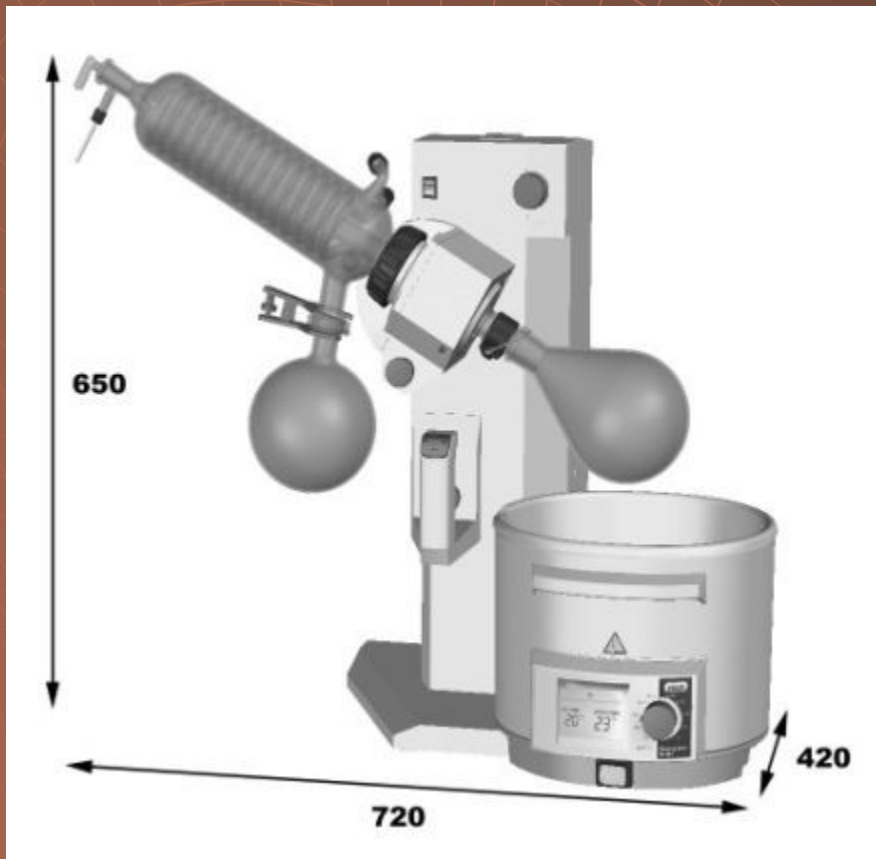


Fázové separace



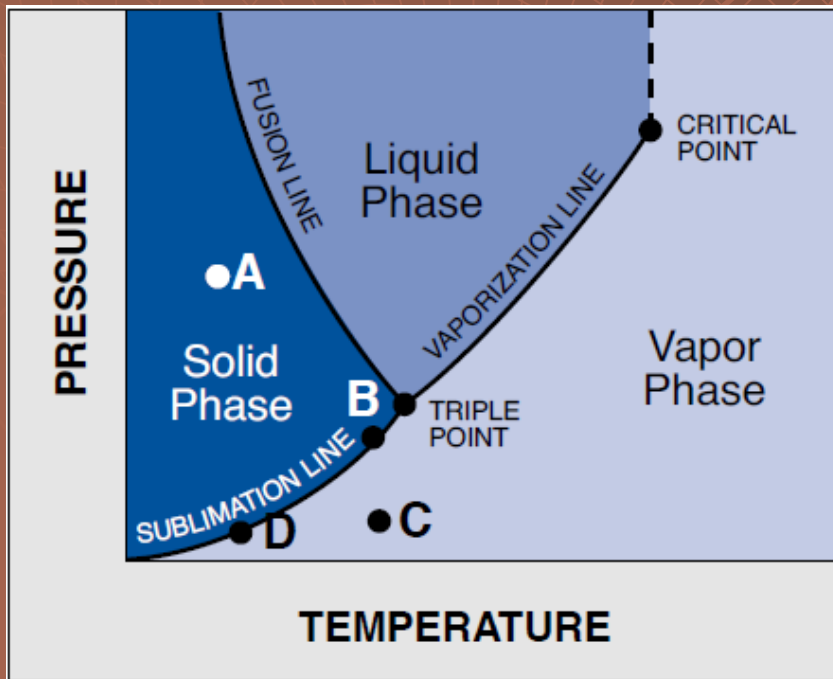
INVESTICE DO ROZVOJE VZDĚLÁVÁNÍ

Odstranění H₂O rotační vakuová odparka



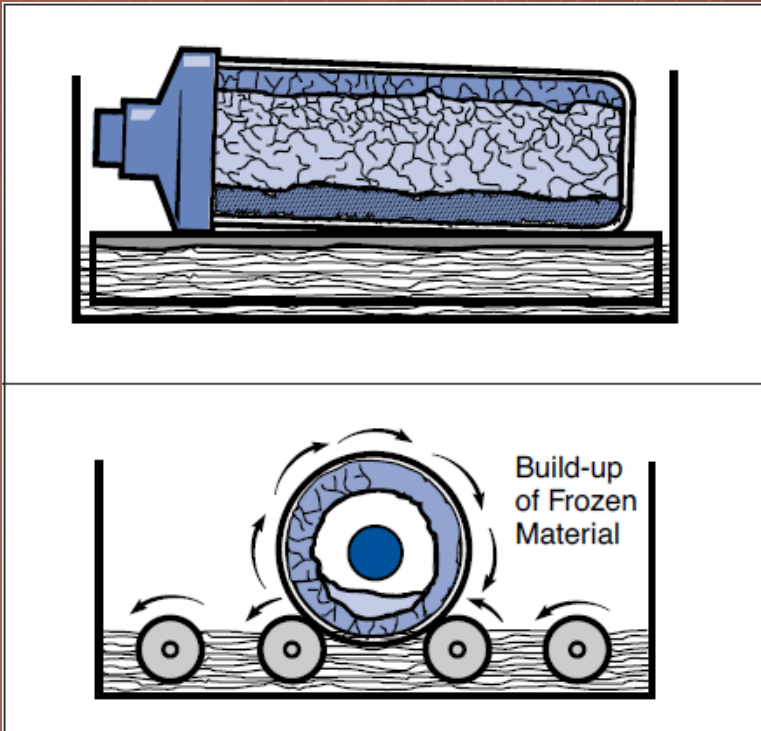
Odstranění H₂O lyofilizace

- Namražení
- Mrazová sublimace

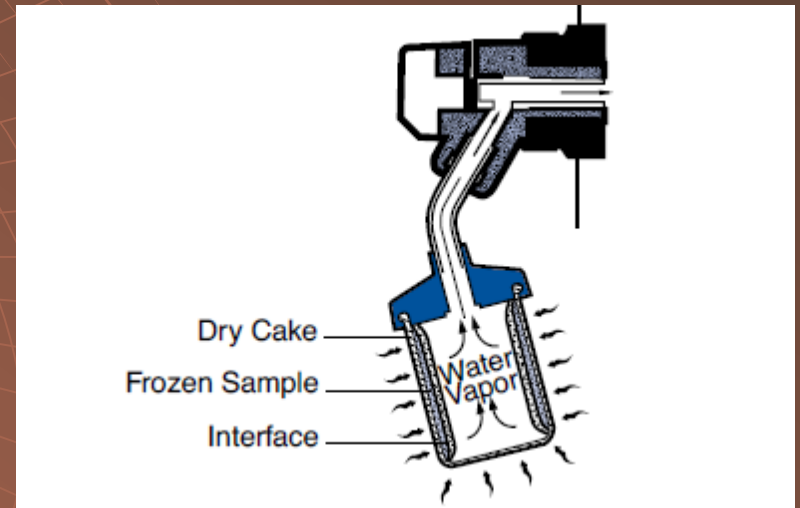


Odstranění H₂O lyofilizace

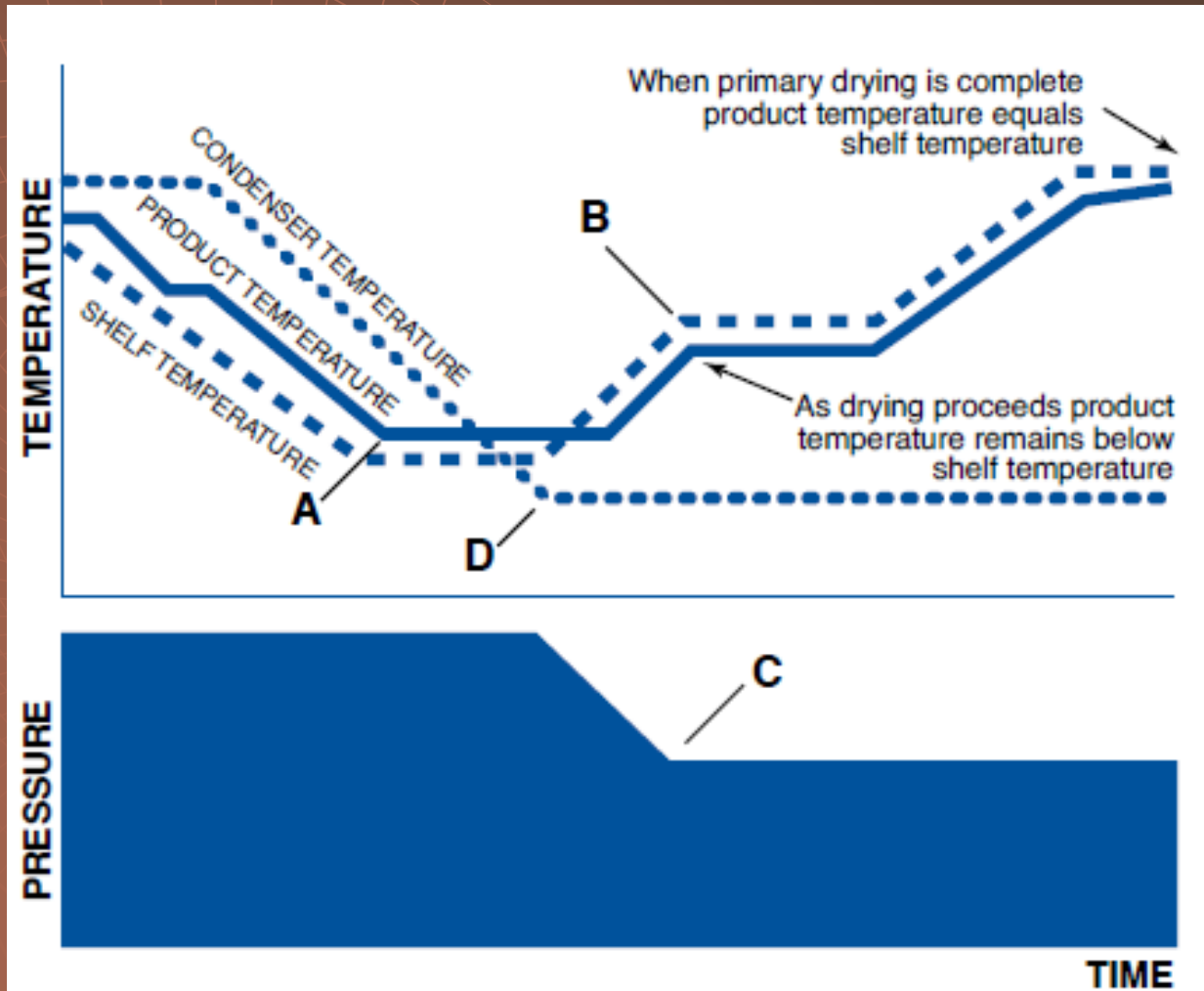
Namražení



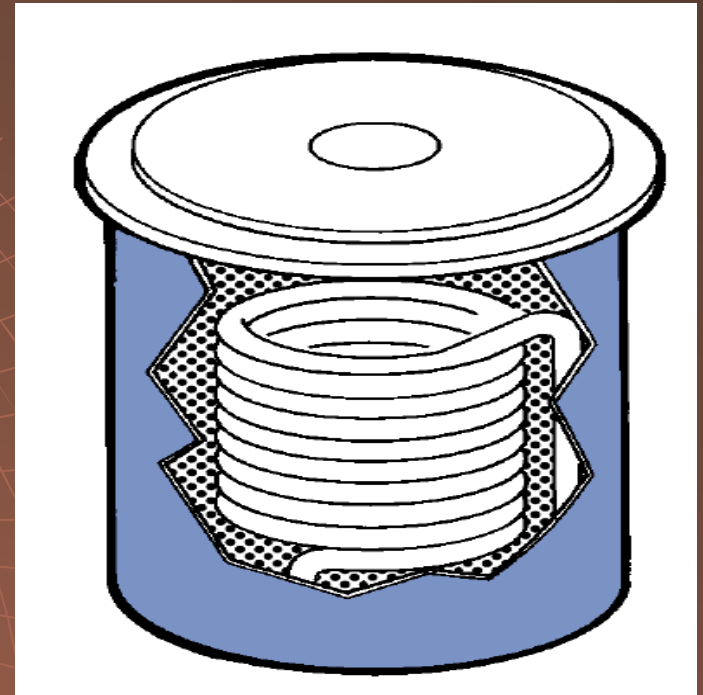
Mrazová sublimace



Odstranění H₂O lyofilizace



Odstranění H₂O lyofilizace

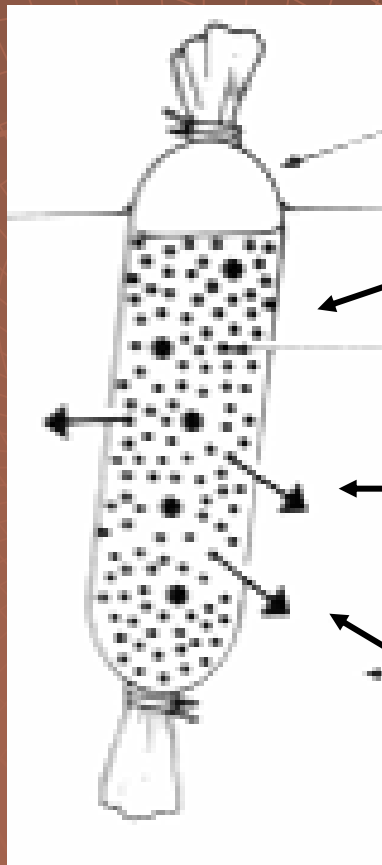


Odstranění H₂O centrifugace



Odstranění H₂O zahuštění

Použití semipermeabilní membrány



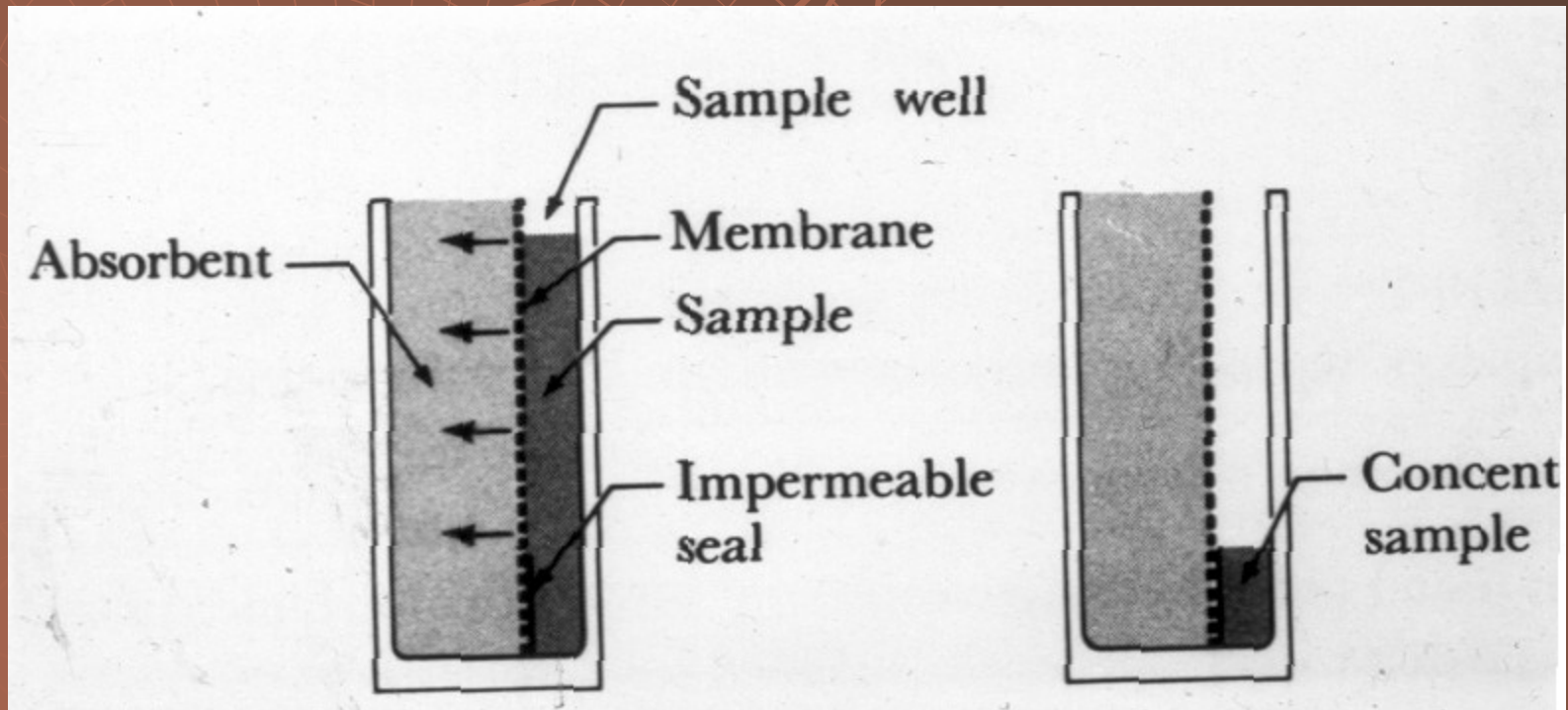
Vzduch - pervaporace

xerogely

Látky s afinitou k H₂O

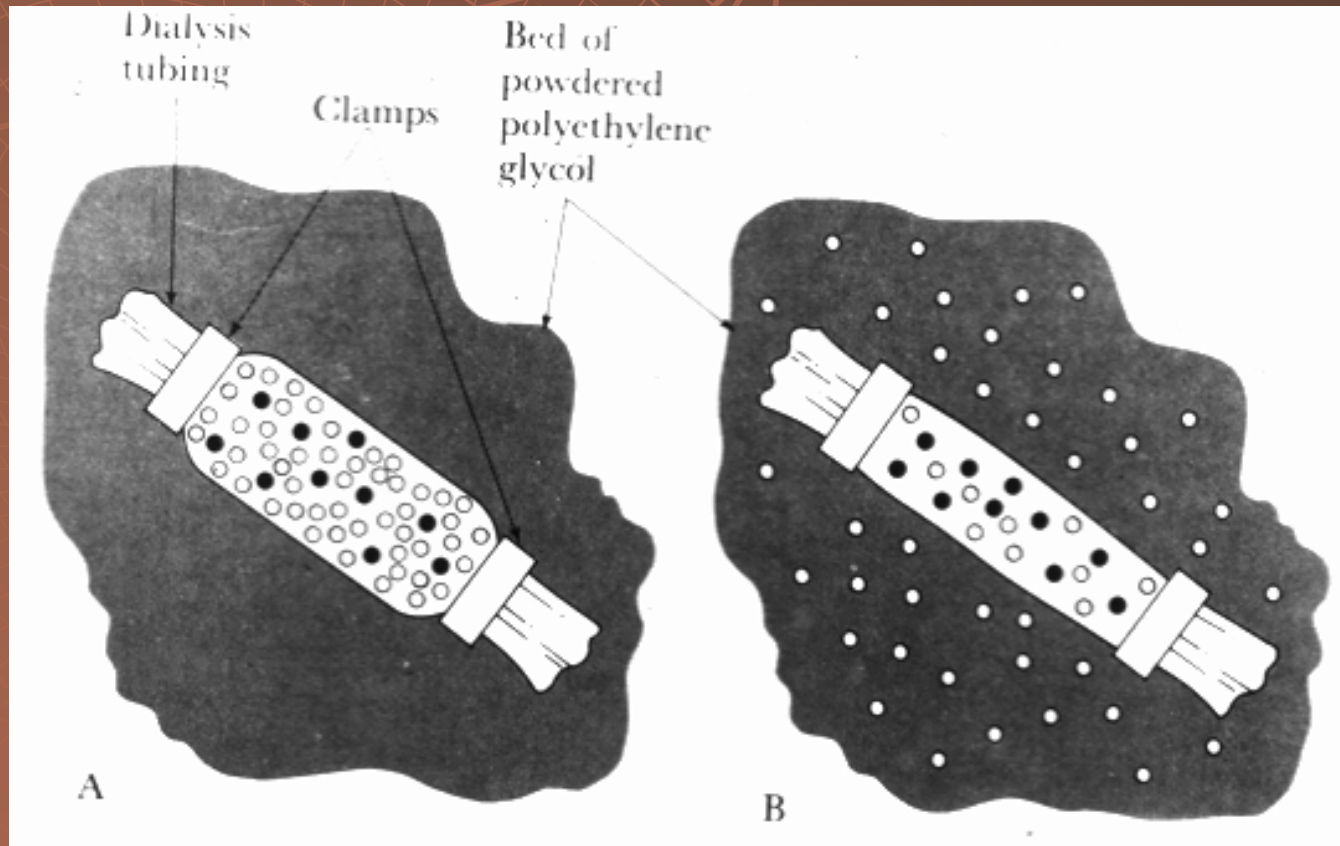
Odstranění H₂O zahuštění

Použití semipermeabilní membrány



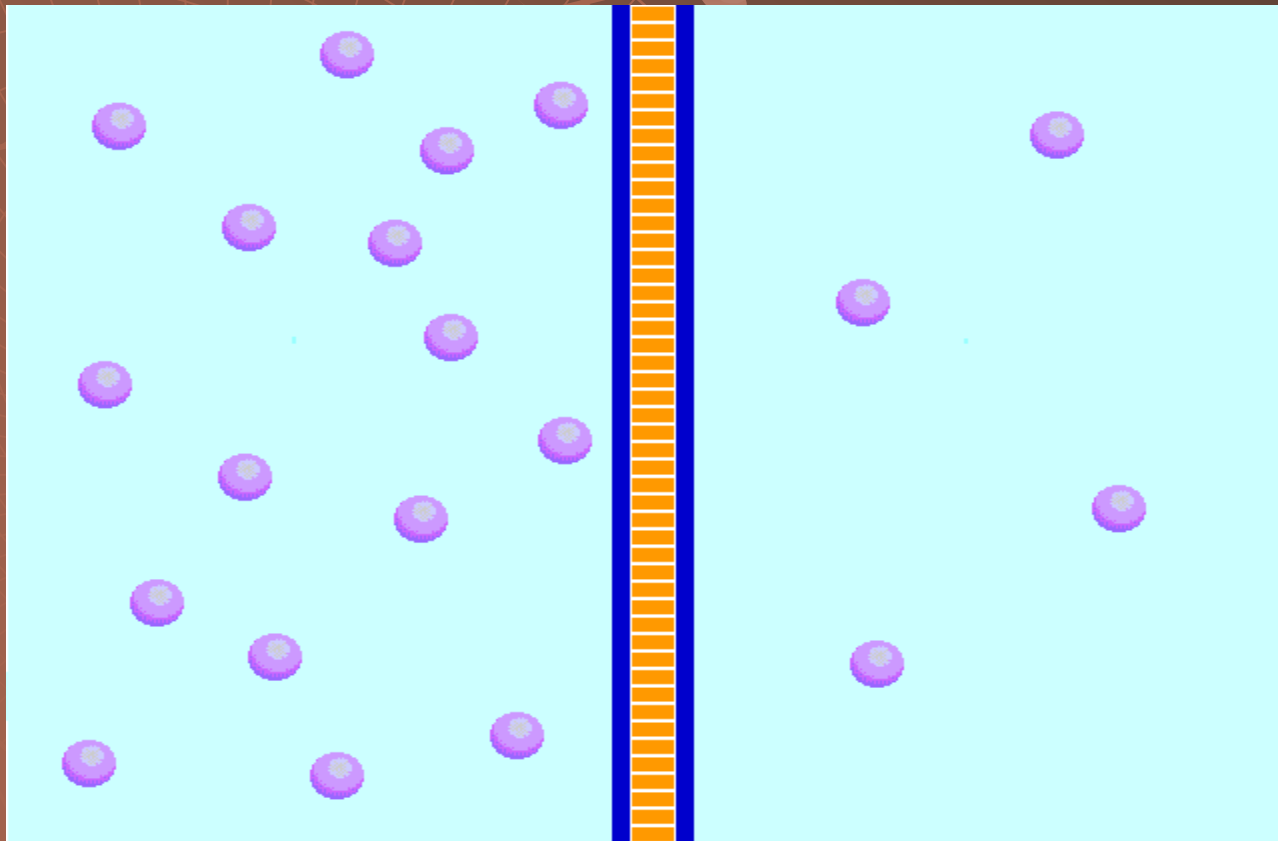
Odstranění H₂O zahuštění

Použití semipermeabilní membrány



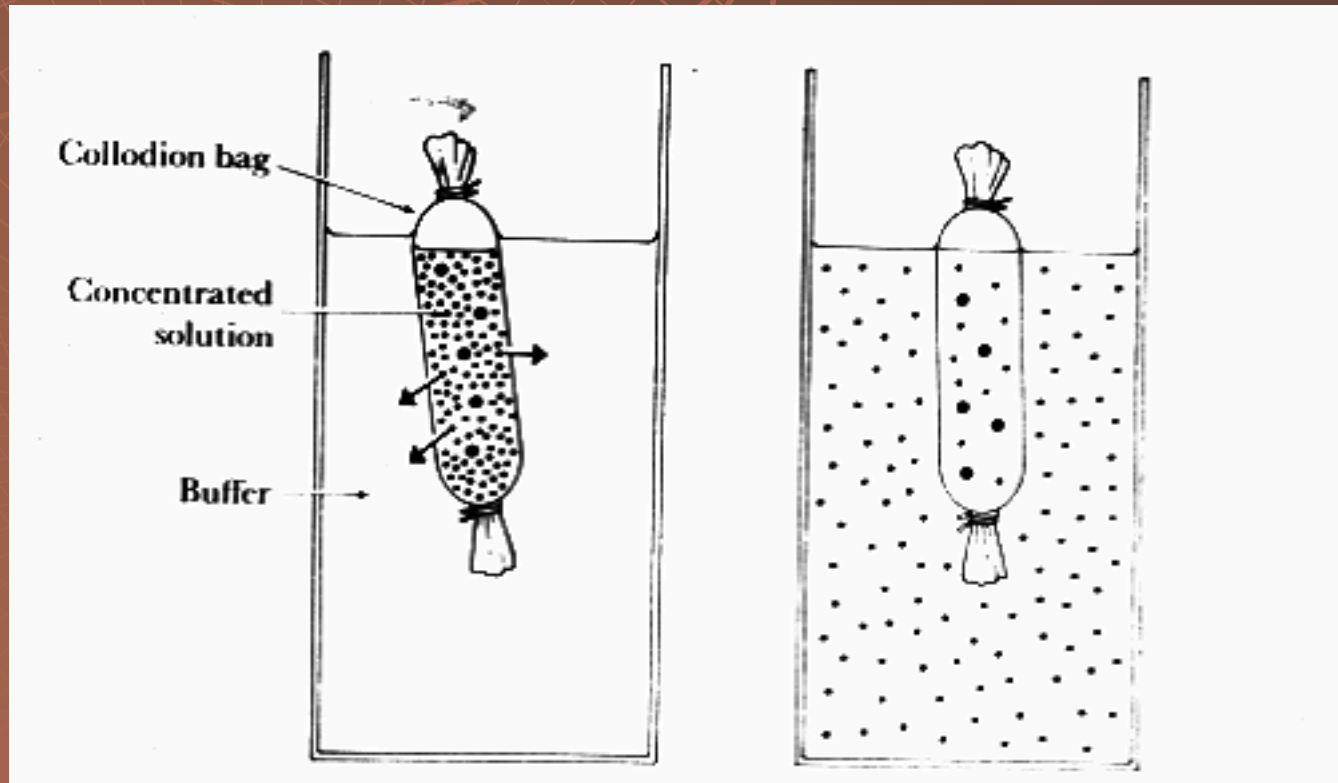
Odstranění nízkomolekulárních složek

Dialýza



Odstranění nízkomolekulárních složek

Dialýza



Odstranění nízkomolekulárních složek

Dialýza



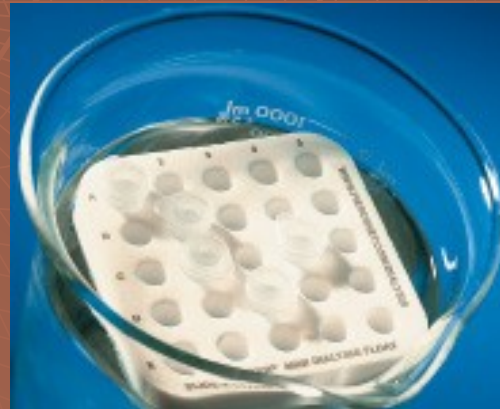
Odstranění nízkomolekulárních složek

Dialýza



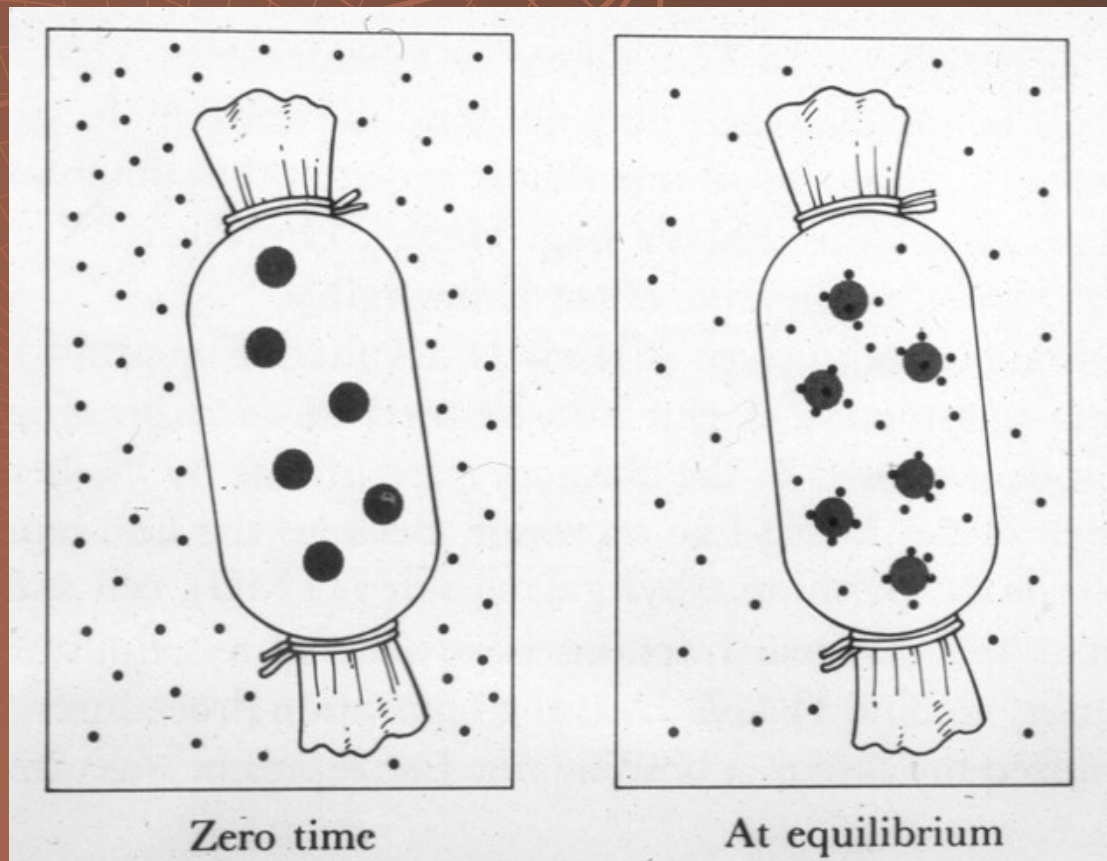
Odstranění nízkomolekulárních složek

Dialýza



Stanovení interakční konstant

Rovnovážná dialýza



Stanovení interakční konstant

Rovnovážná dialýza



Filtrace

Odstranění hrubých částic ze vzorků



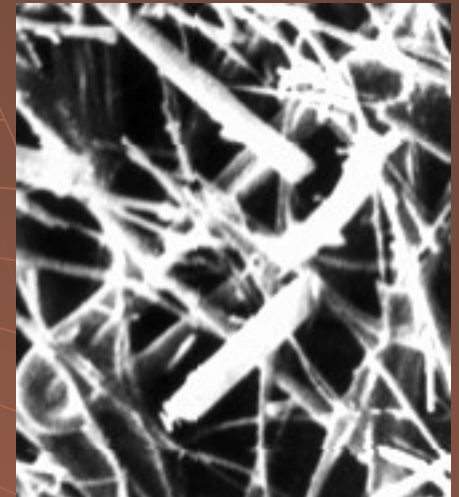
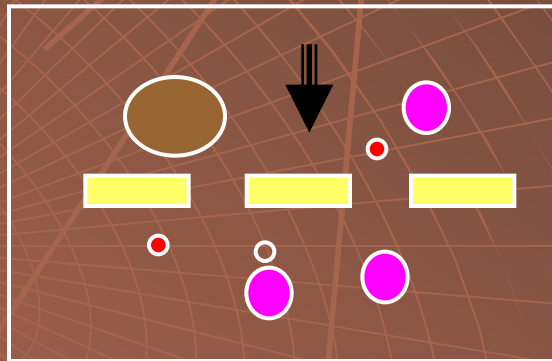
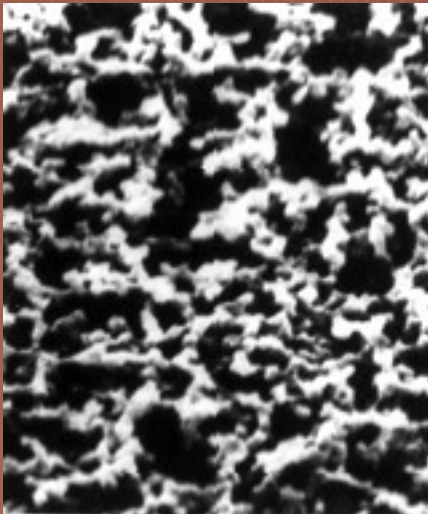
Filtrace

Odstranění hrubých částic z roztoků

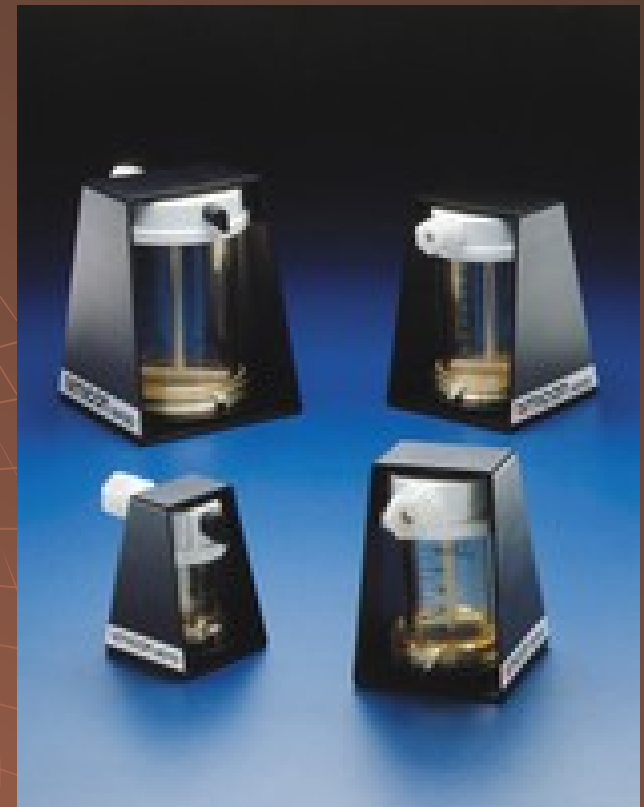
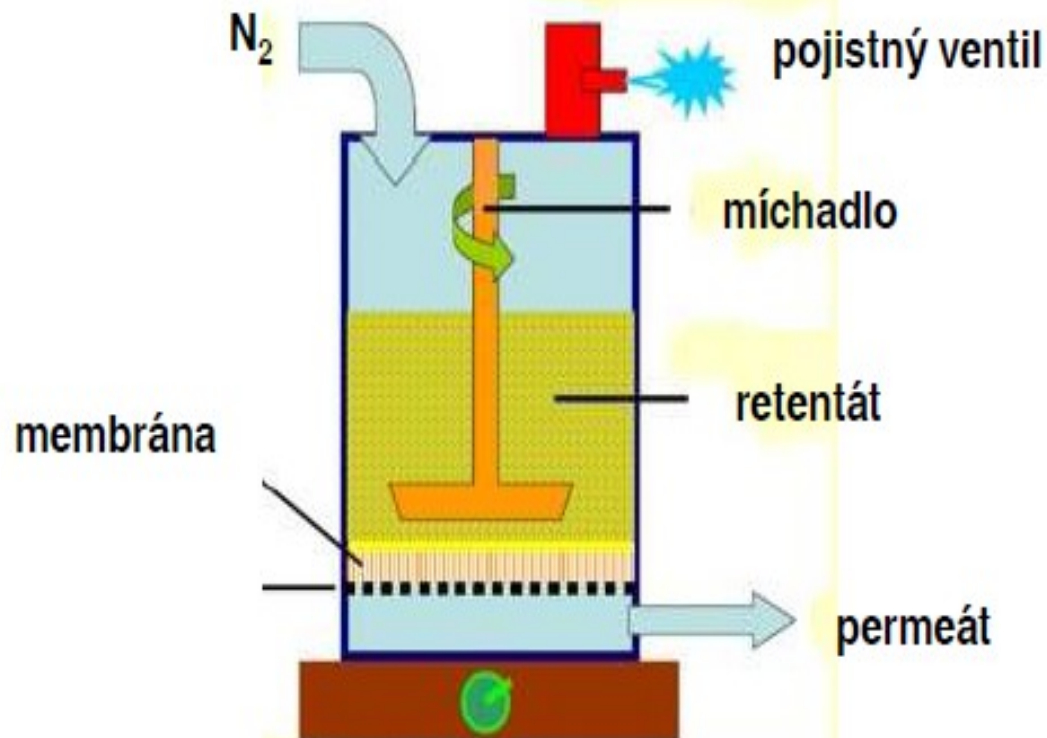


Ultrafiltrace

Použití speciálních membrán s
definovanou velikostí pórů - tzv.
cut-off limit



Ultrafiltrace míchané cely

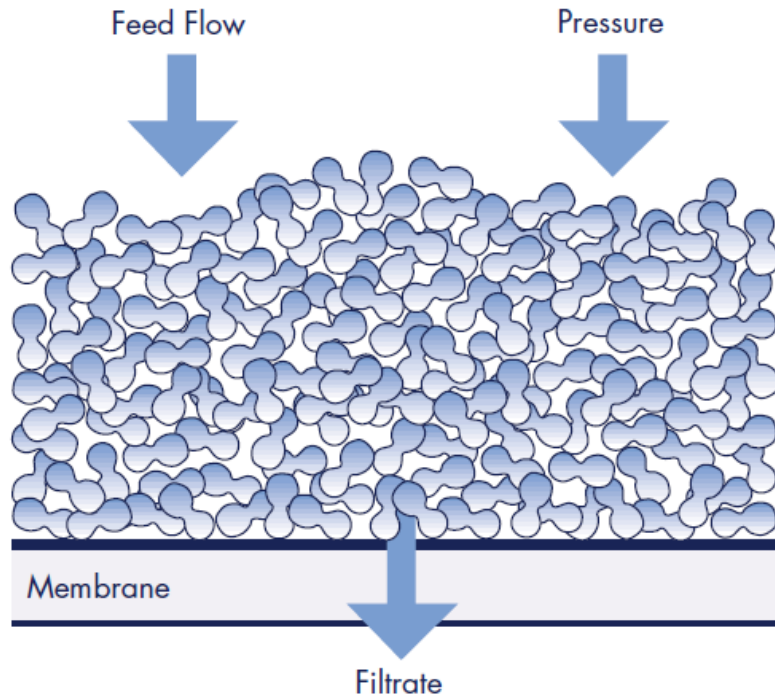


Ultrafiltrace centrifugační přípravky

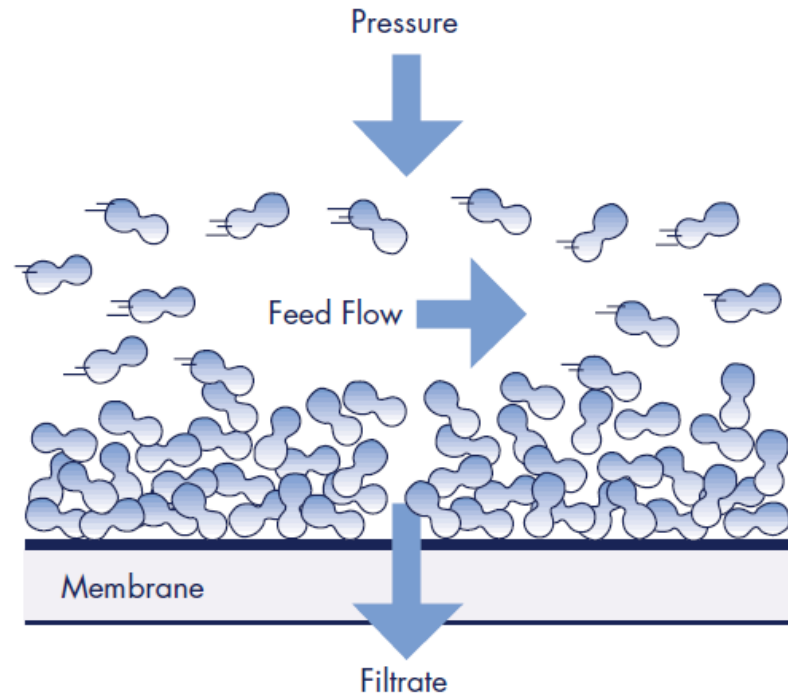


Ultrafiltration

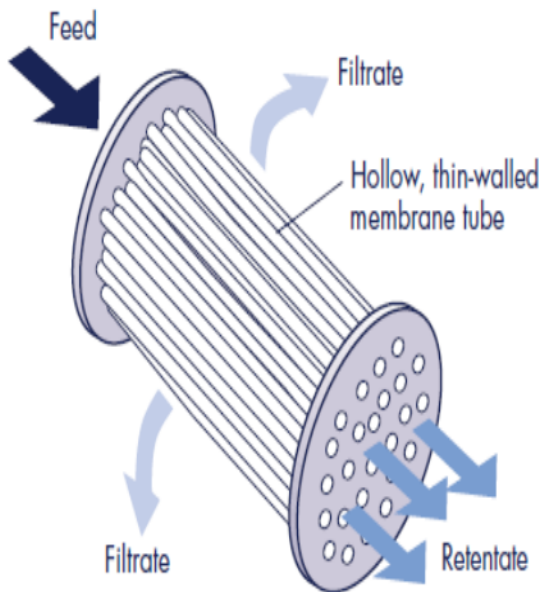
Normal Flow Filtration



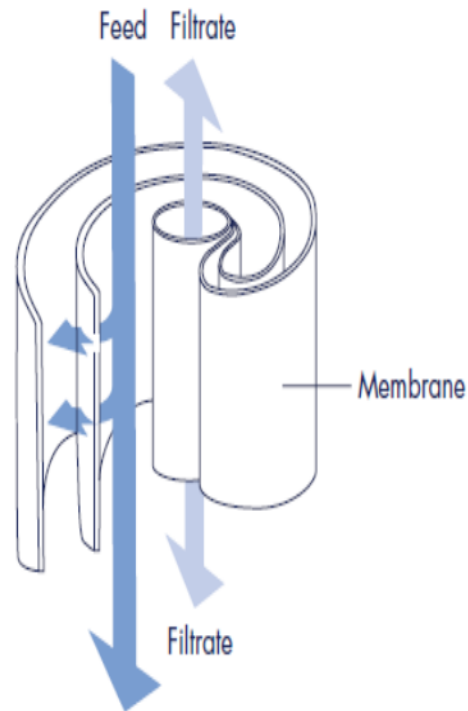
Tangential Flow Filtration



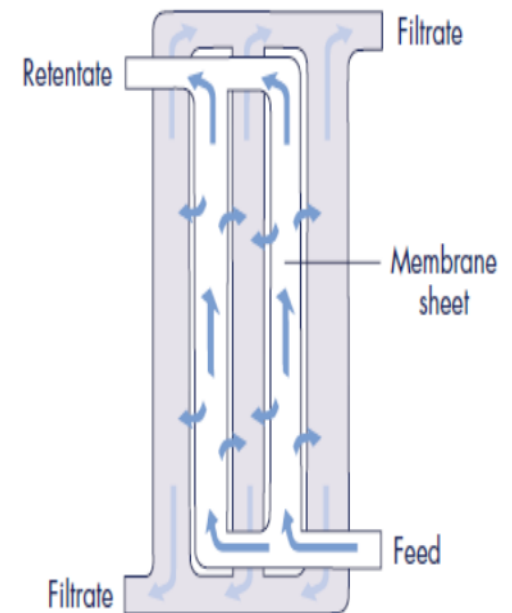
Ultrafiltration



Hollow Fiber



Spiral-Wound



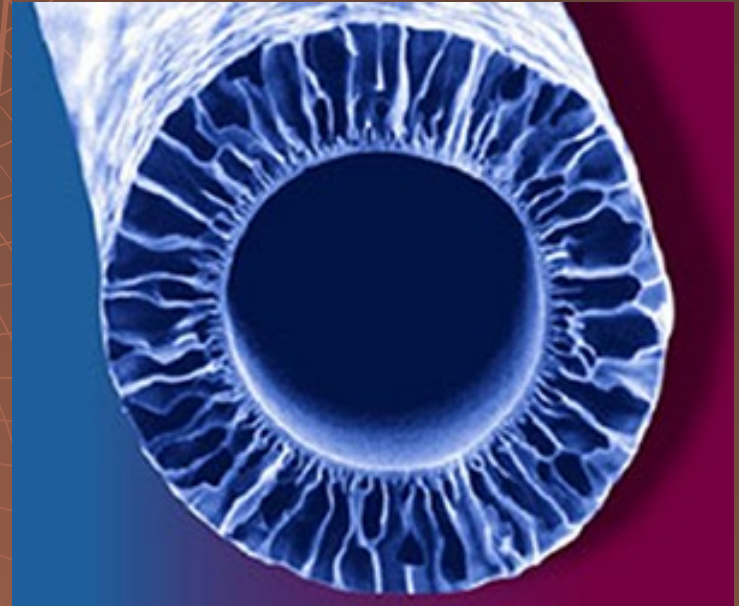
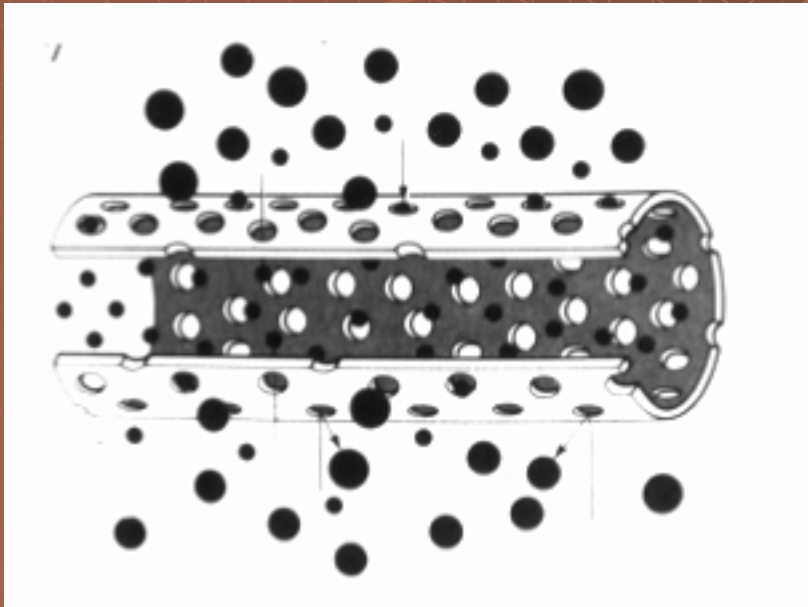
Flat Plate

Ultrafiltrace



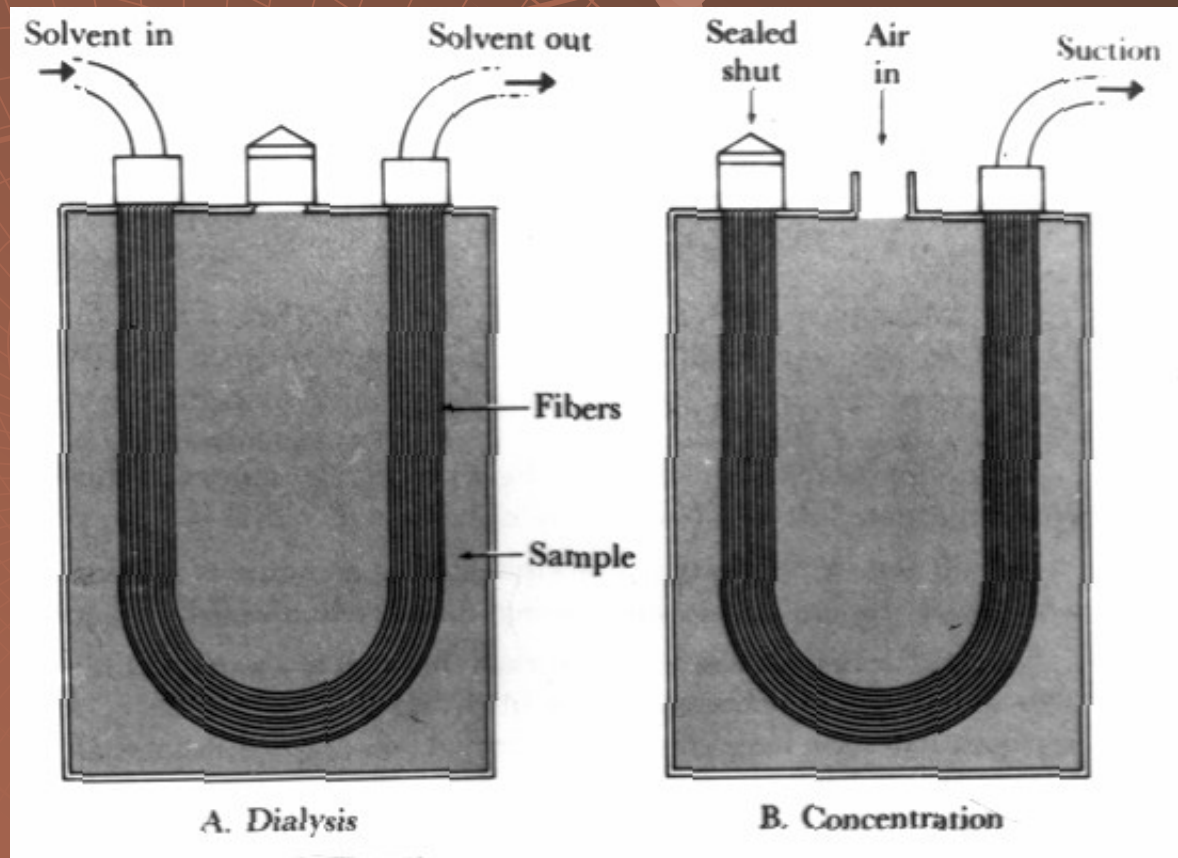
Ultrafiltrace

Hollow fiber – dutá vlákna



Ultrafiltrace

Hollow fiber – dutá vlákna



Ultrafiltrace

Hollow fiber – dutá vlákna



The background features a dark brown color with a faint, light brown grid pattern. A pipette tip is positioned in the upper right quadrant, with several lines radiating from its base across the grid.

Příprava laboratorní vody

Nečistoty ve vodě

- ◆ Soli – těžké kovy - denaturace
- ◆ Organické látky – HPLC, GC
- ◆ Hrubší částice – mikroorganismy
- ◆ Koloidní částice - biomakromolekuly

Kriteria čistoty

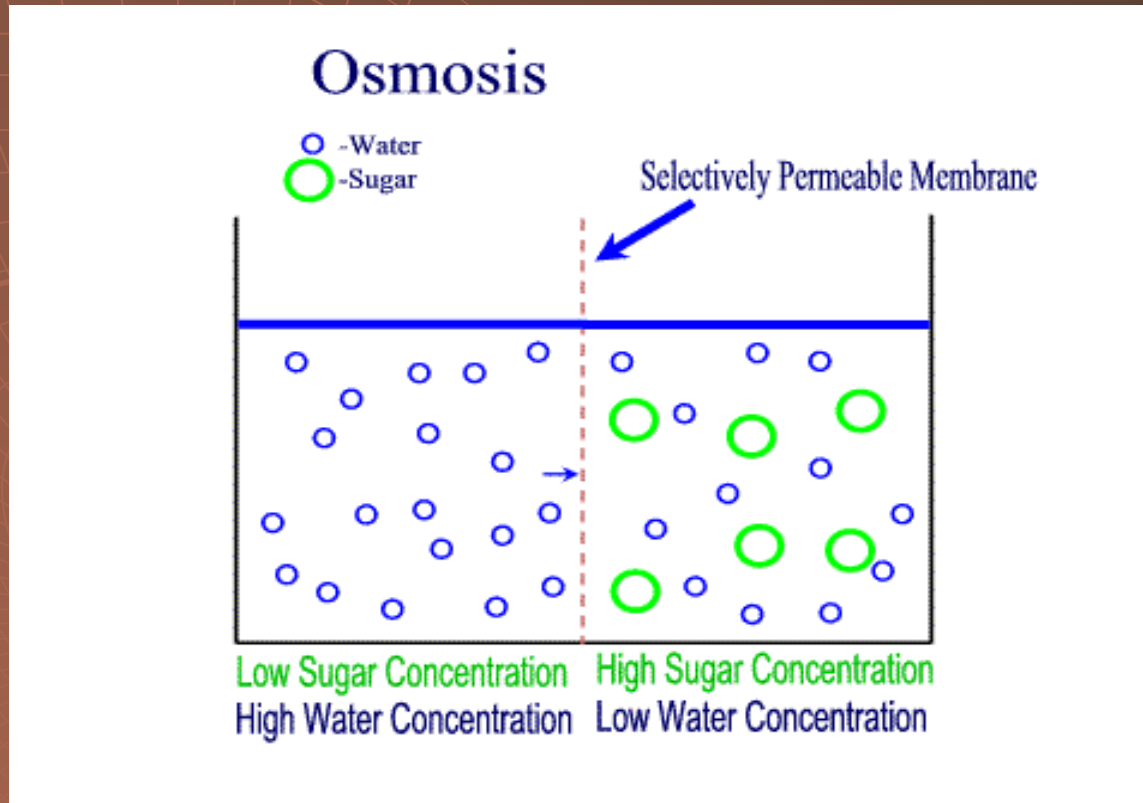
- ◆ Vodivost – 18 M \square cm
- ◆ Těžké kovy – AAS
- ◆ Pyrogenita

Postupy čištění destilace

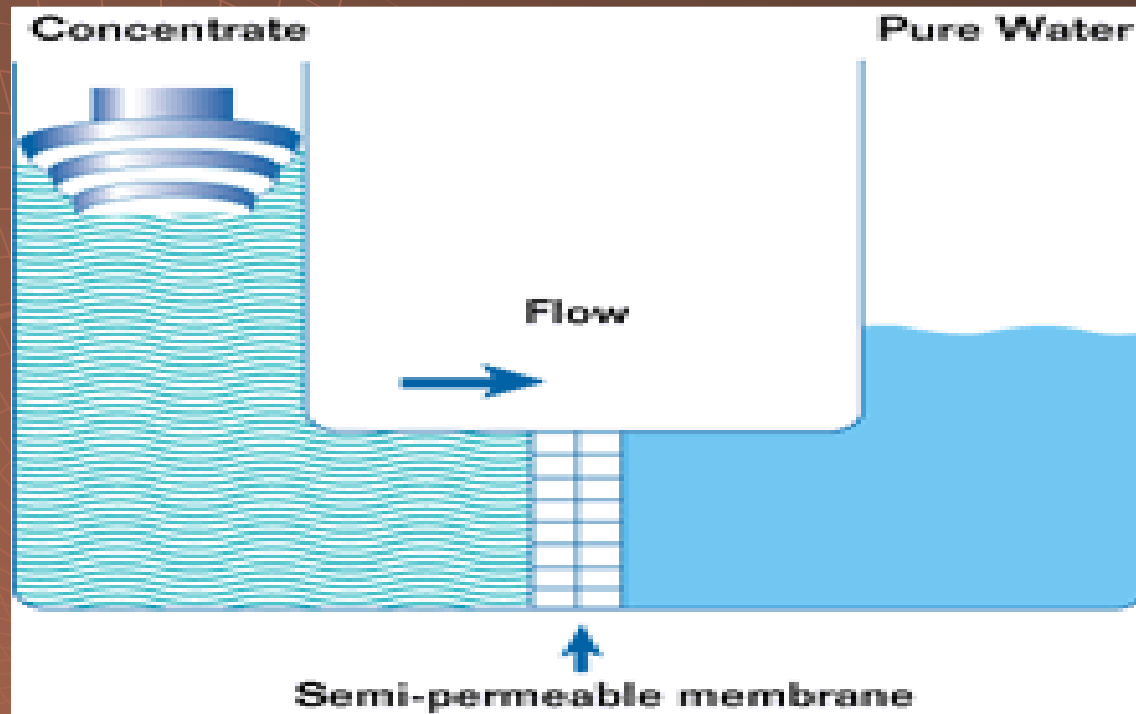
- ◆ Destilace – teoreticky odstraní všechny složky, prakticky jsou strhávány těžké kovy z elektrod (Cu, Zn, Fe)
- ◆ Redestilace – křemenné aparatury

Nevýhoda – náklady na vodu a elektrickou energii

Postupy čišění osmoza

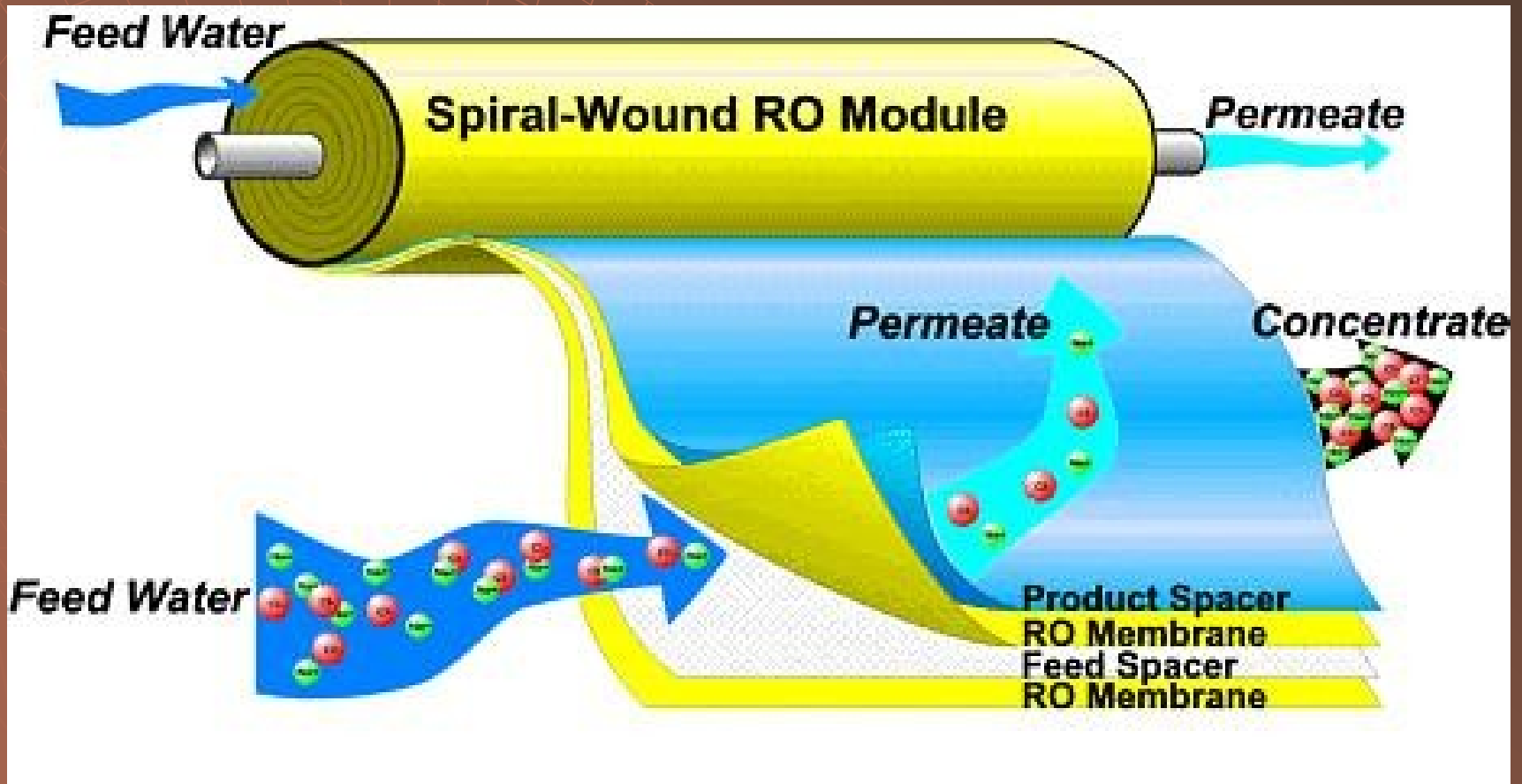


Postupy čištění reverzní osmoza



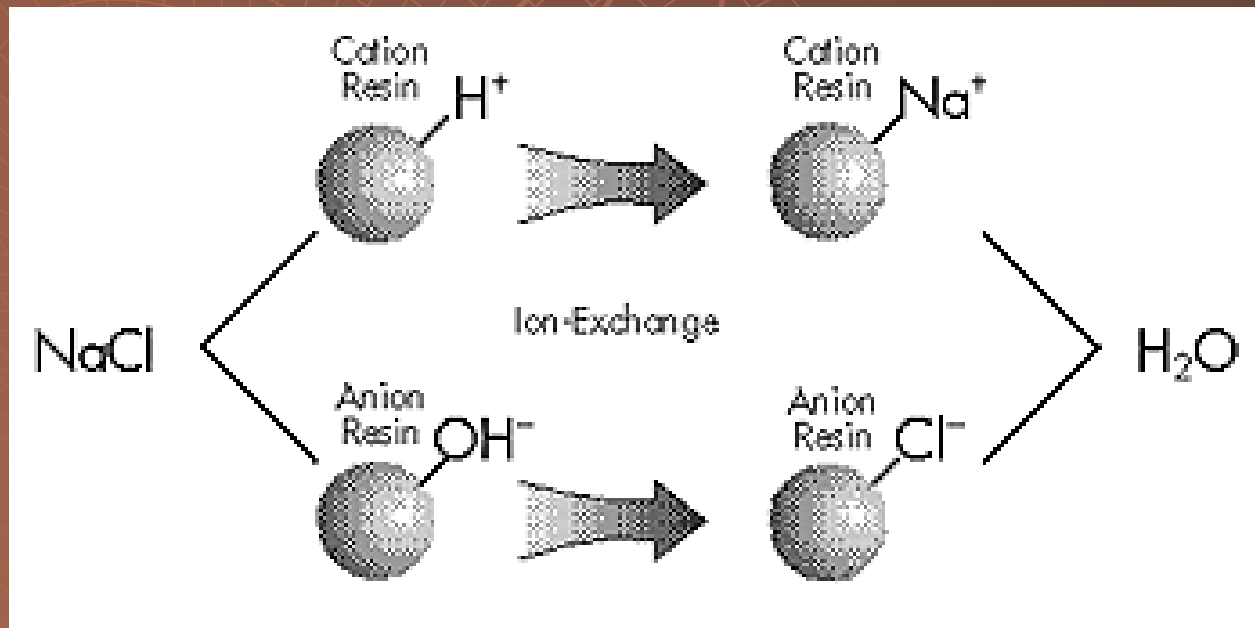
- ◆ Nevýhoda – malá kapacita, nevyčistí úplně

Postupy čištění reverzní osmoza

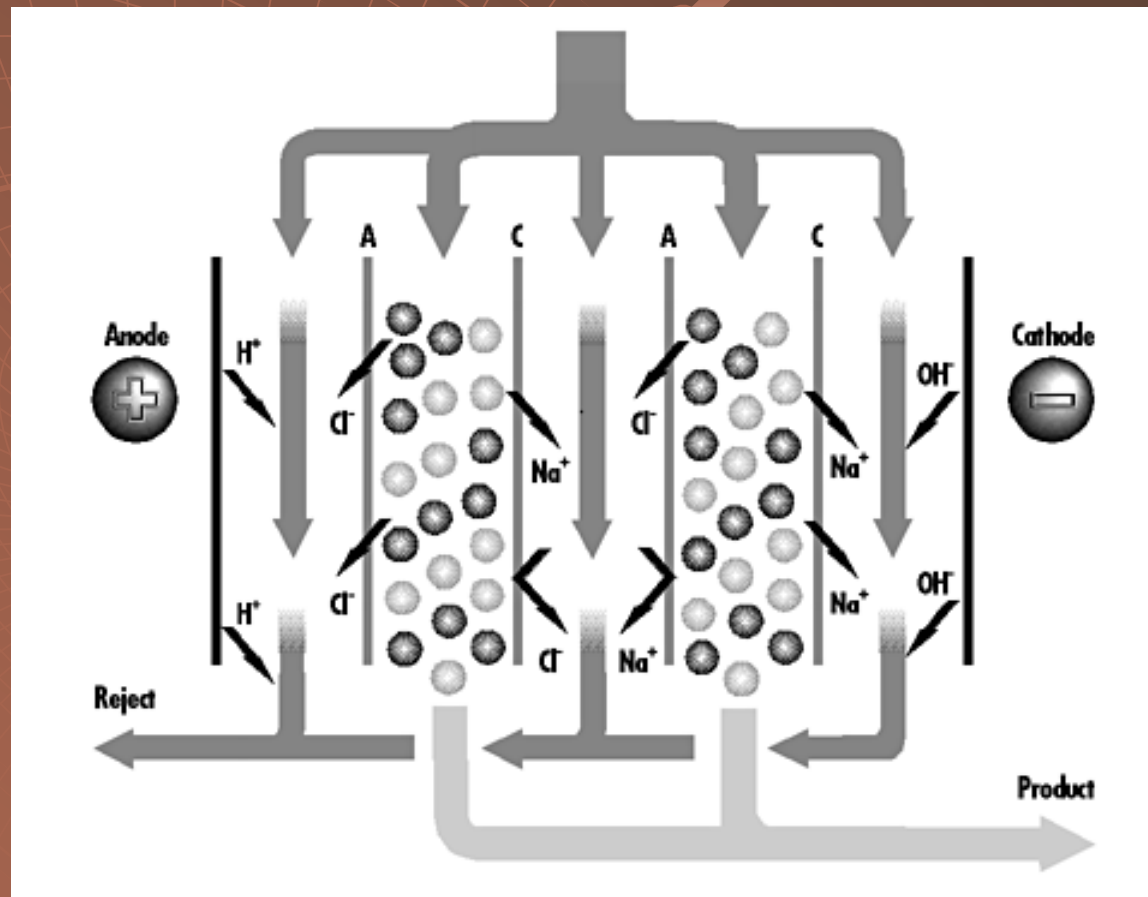


Postupy čišťení deionizace

- ◆ Kolony se směsnými ionexy – katex + anex



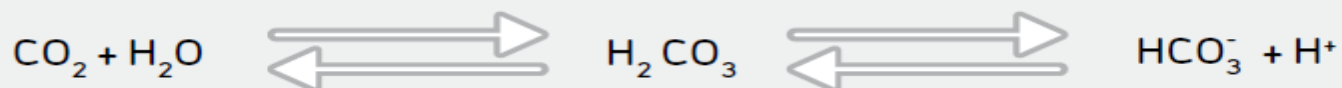
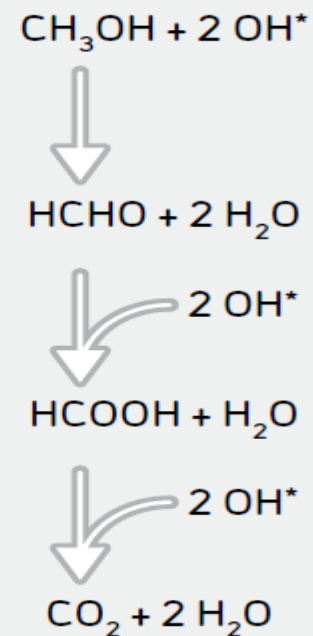
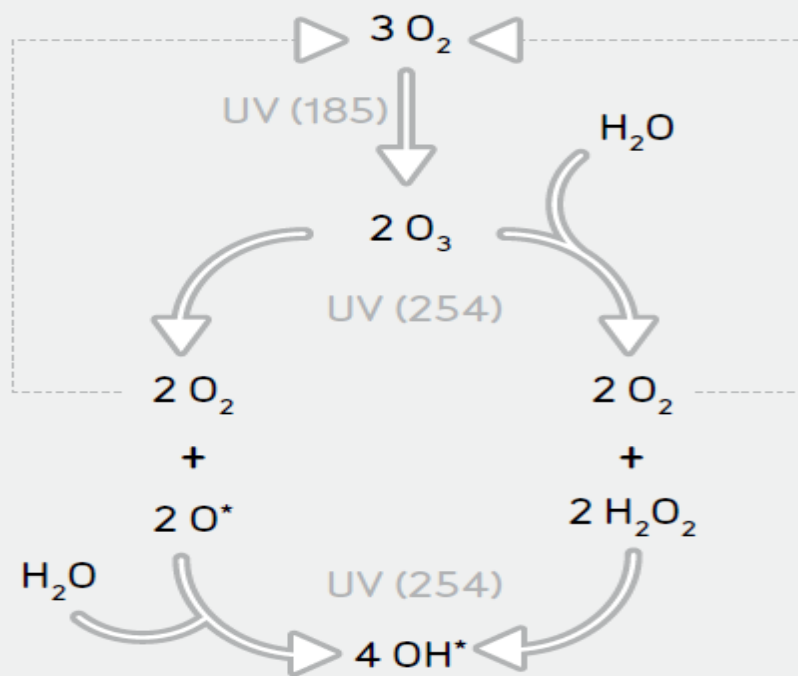
Postupy čišťení elektrodeionizace



Postupy čištění odstraňování org. látek

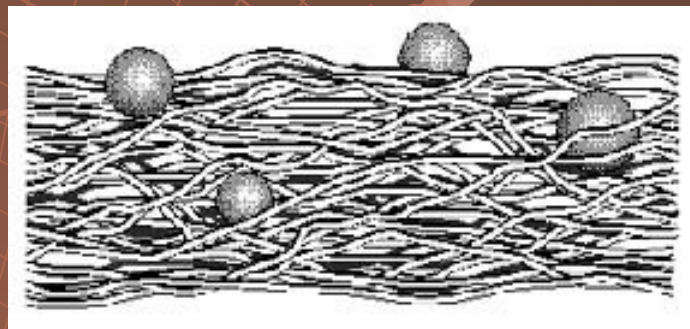
- ◆ Speciální patrony s aktivním uhlím a jinými sorbenty
- ◆ UV – 180 nm + 254 nm
 - oxidace org. látek,
 - likvidace bakterií

Postupy čištění odstraňování organických látek

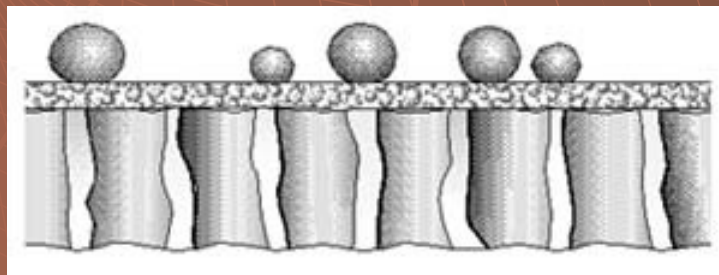


Postupy čišťení filtrace

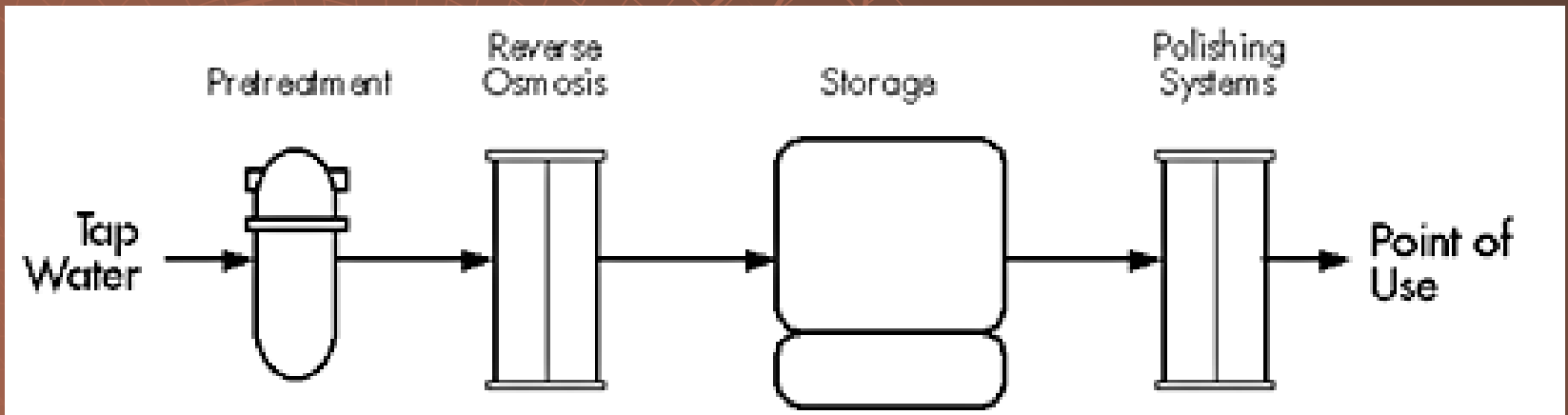
- ◆ Membránová – větší póry – bakterie



- ◆ Ultrafiltrace – malé póry – koloidní částice



Kaskádový systém kombinace



Kaskádový systém kombinace

Millipore

Direct-Q™ Ultrapure Water Systems

Purify tap water to Type I water
in a single, compact system

Find it Quick!

- ▶ Direct-Q Applications
- ▶ System Specifications
- ▶ Ordering Information

