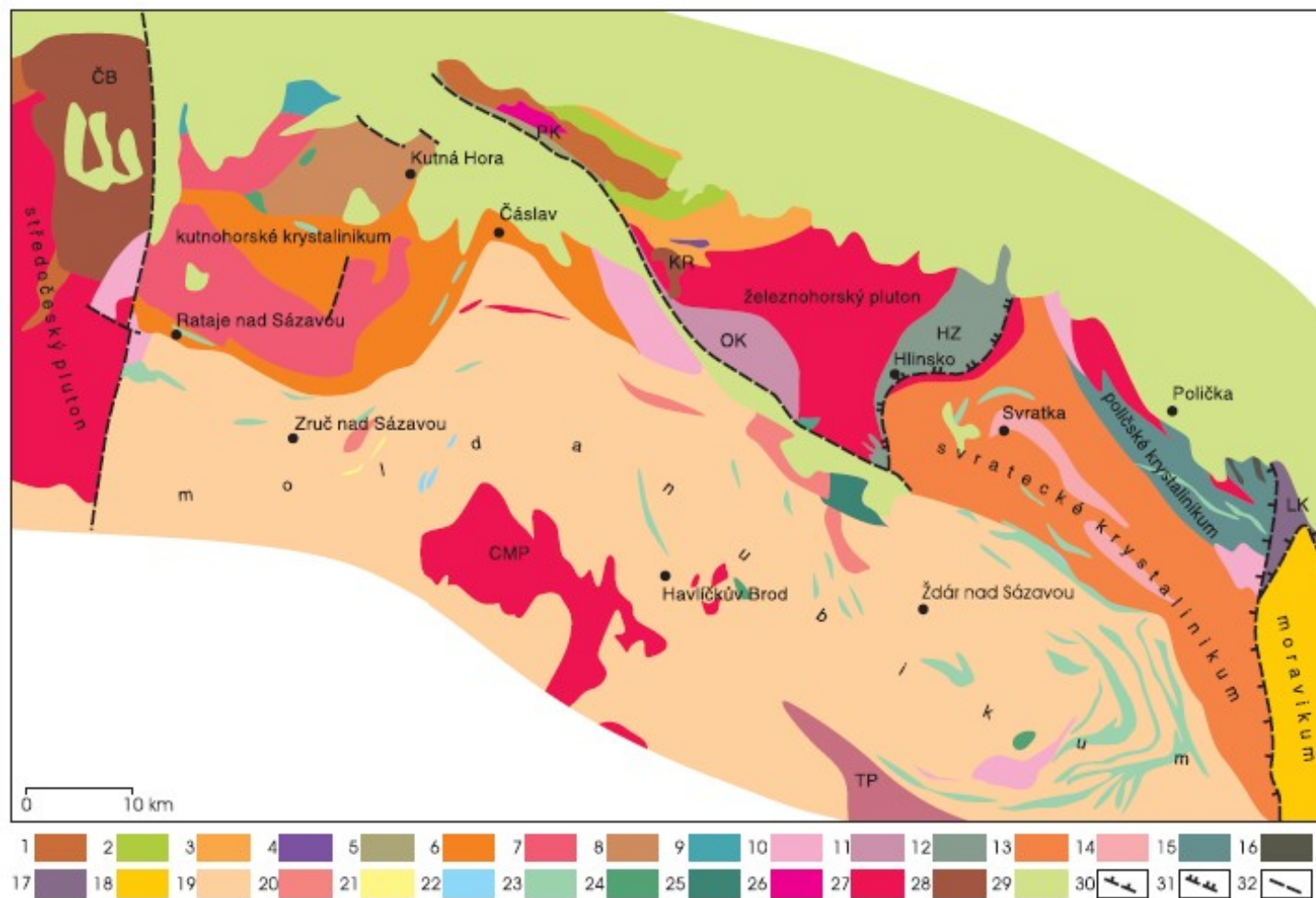


Kutnohorsko-svratecká oblast 2



Obr. 4: Schematická geologická mapa kutnohorská-svratecké oblasti:

Tepelsko-barrandienská (středočeská) oblast: 1 neoproterozoikum (droby, břidlice vulkanity) v Železných borách a pláští středočeského plutonu metamorfované, 2 kambrium, 3 ordovik, 4 silur, 5 svory, pararuly podbořanského krystalinika;

Kutnoborská-svratecká oblast: 6 retrográdní ruly ratajské „svorové zóny“, 7 ortoruly a migmatity kouřimského příkrovu, 8 malínské souvrství, 9 plaňanské souvrství, 10 běstvínské souvrství gföblské jednotky v kutnoborském krystaliniku, ostatní výskyty hornin metamorfovaných gföblské jednotky v moldanubiku a poličském krystaliniku; 11 obebské krystalinikum (OK); 12 hlinská zóna - HZ (proterozoikum až starší paleozoikum);

Svratecké krystalinikum: 13 dvojslídne ruly, 14 ortoruly; Poličské krystalinikum: 15 bititické pararuly, migmatity, 16 fylity, kvarcité, černé břidlice u Stašova (silur?); 17 letovické krystalinikum nerozlišené (LK); 18 moravikum svratecké klenby (nerozlišené);

Moldanubikum: 19 pararuly, migmatity, 20 ortoruly;

Vložkové horniny v různých jednotkách: 21 kvarcité, 22 vápence, 23 amfibolity, 24 tělesa ultrabazických hornin; 25 prevariský ranský gabro-peridotitový masiv; 26 prevariské granitoidy (cbvaletický granit); 27 variské granitoidní masivy (CMP - centrální moldanubický pluton, TP - třebíčský masiv);

Platformní pokryv: 28 perm (ČB - českobrodský perm blanické brázdy, KR - perm u Kraskova v Železných borách); 29 křída; 30 násuny; 31 poklesové střížné zóny; 32 zlomy nerozlišené.

Ekvivalenty jednotek moldanubika v kutnohorsko-svratecké oblasti

MOLDANUBIKUM	KUTNOHORSKO-SVRATECKÁ OBLAST
gfölská jednotka	malínská skupina kutnohorská skupina
-----	-----
pestrá skupina monotónní skupina	Ratajská (šternebersko-čáslavská) skupina

Doubravčanská ortorula

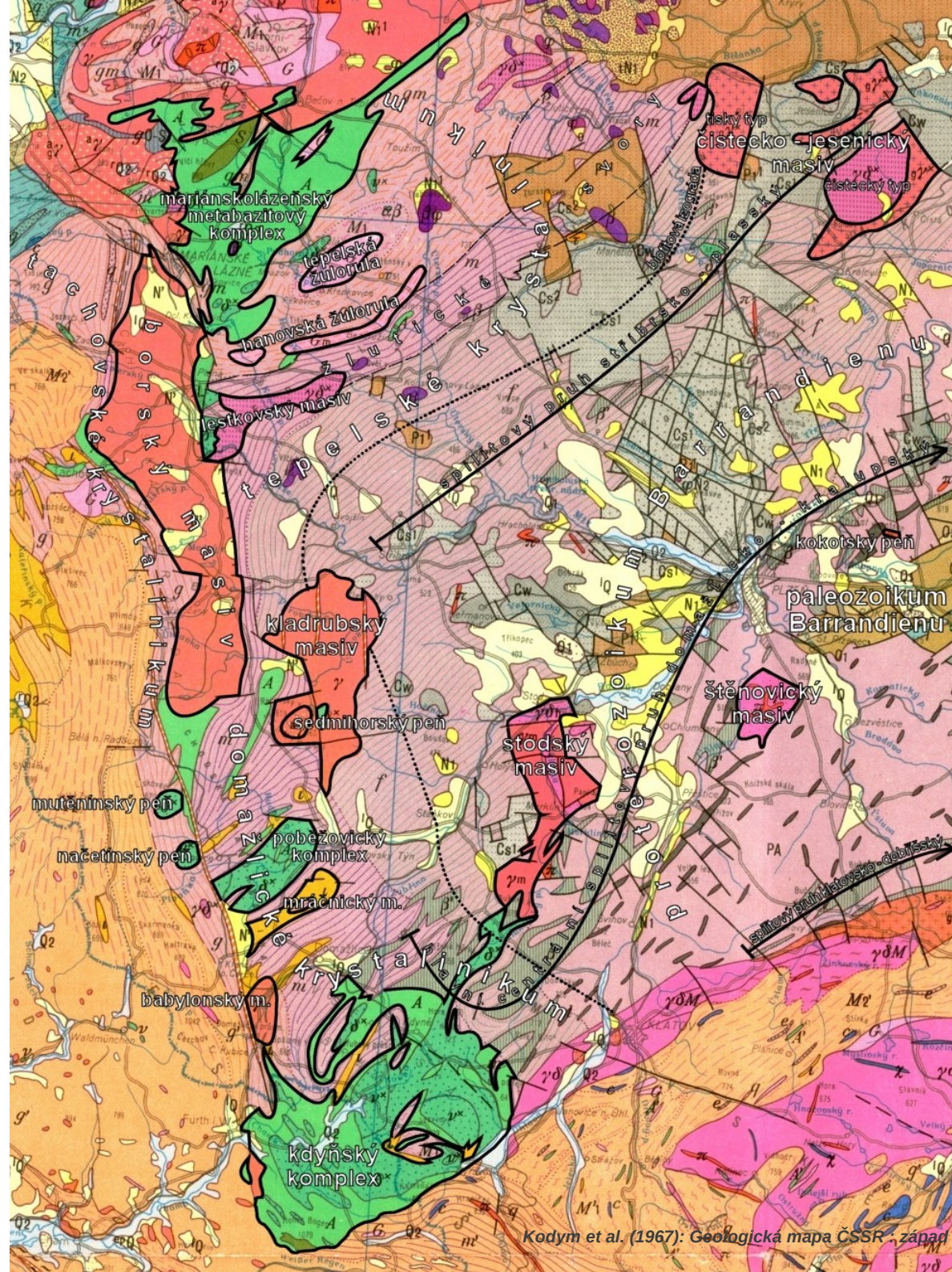


Nedvědický mramor

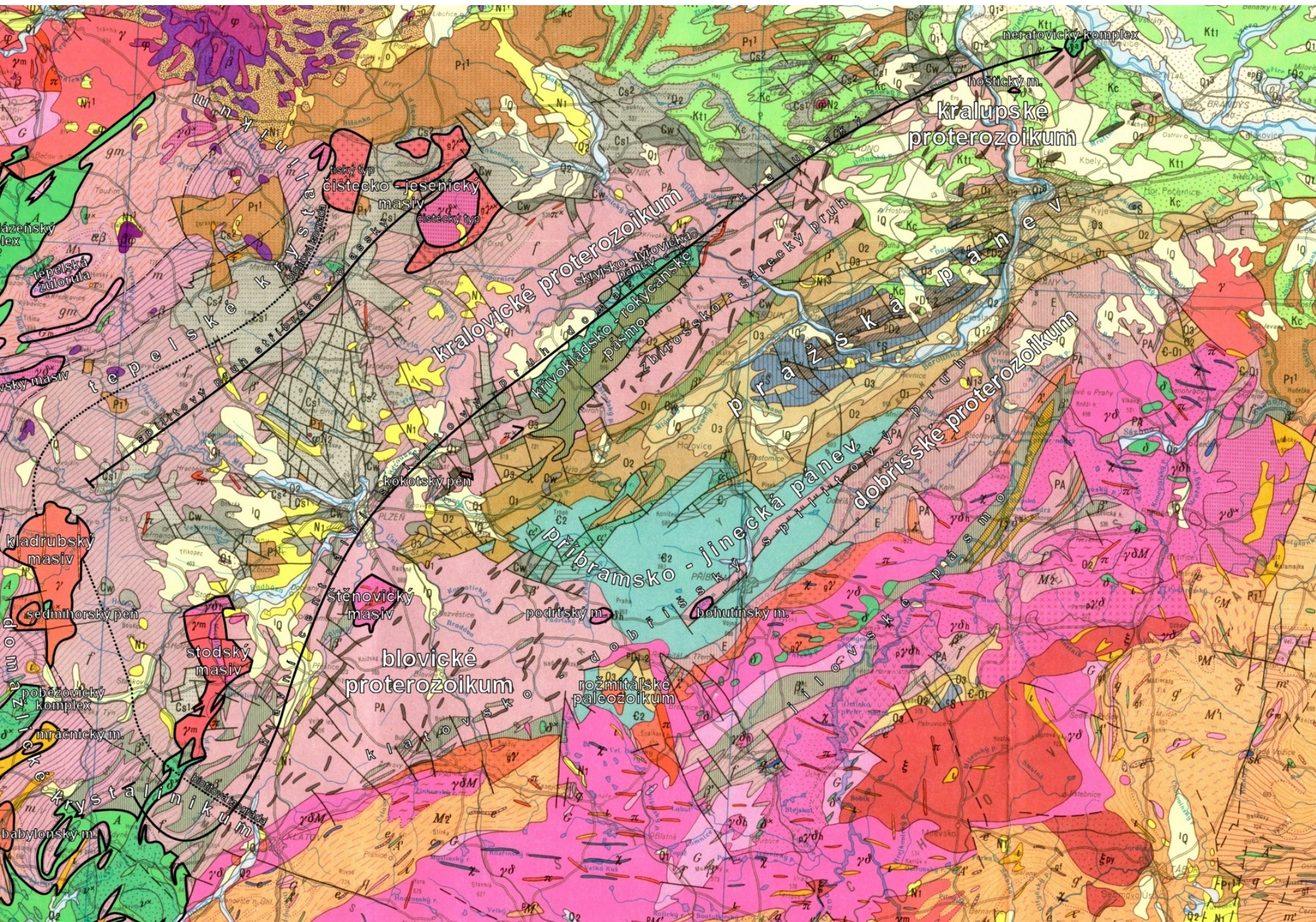


Bohemikum

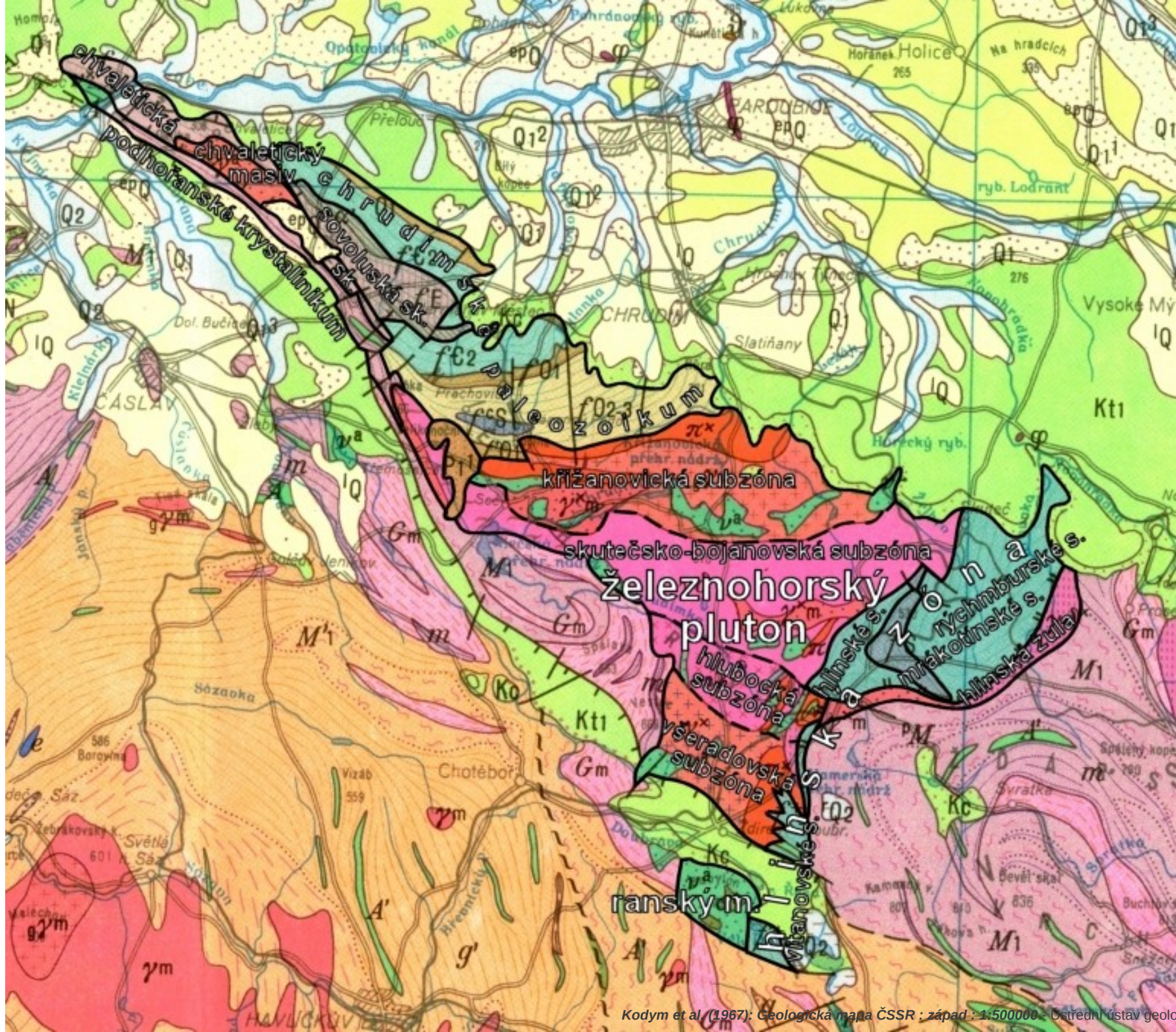




Kodym et al. (1967): Geologická mapa ČSSR - západ : 1:500000.- Ústřední ústav geologický. Praha.



Kodym et al. (1967): Geologická mapa ČSSR : západ : 1:500000.- Ústřední ústav geologický. Praha.



Kodym et al. (1967): Geologická mapa ČSSR : západ : 1:500000 - Ústřední ústav geologický. Praha.