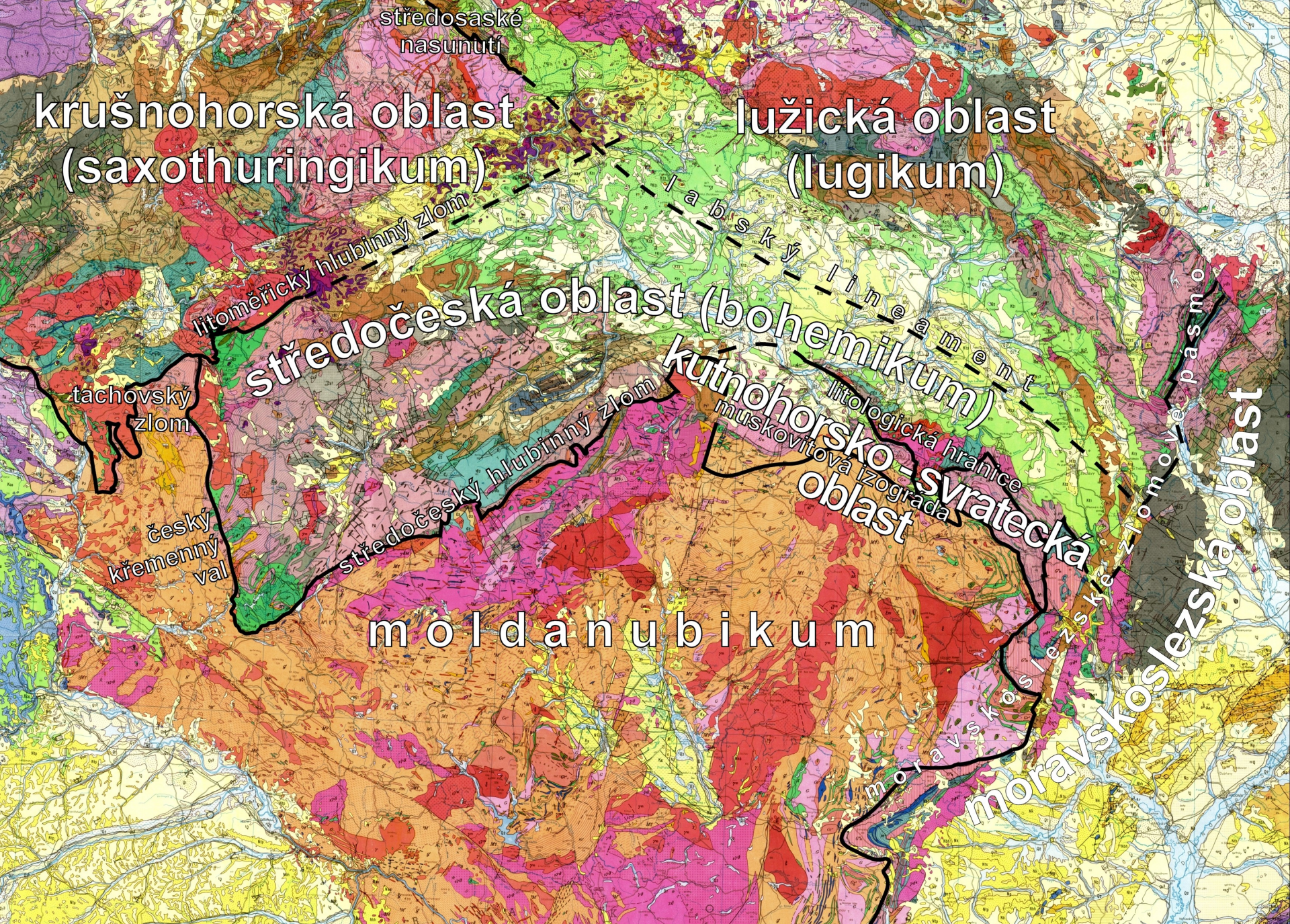


Moravskoslezská oblast





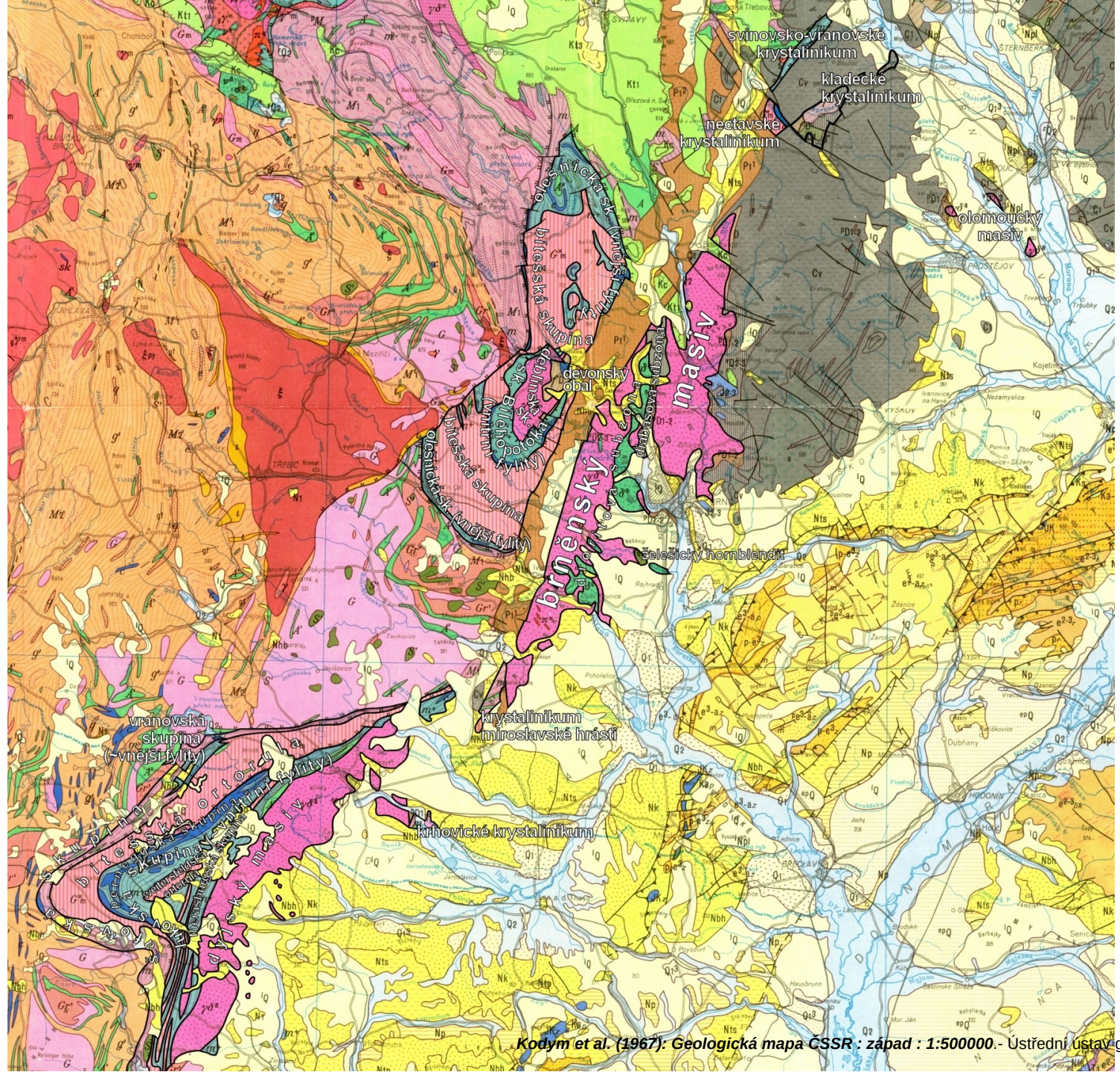
Kodym et al. (1967): Geologická mapa ČSSR : západ : 1:500000.- Ústřední ústav geologický. Praha.





Kodym et al. (1967): Geologická mapa ČSSR : západ : 1:500000.- Ústřední ústav geologický. Praha.

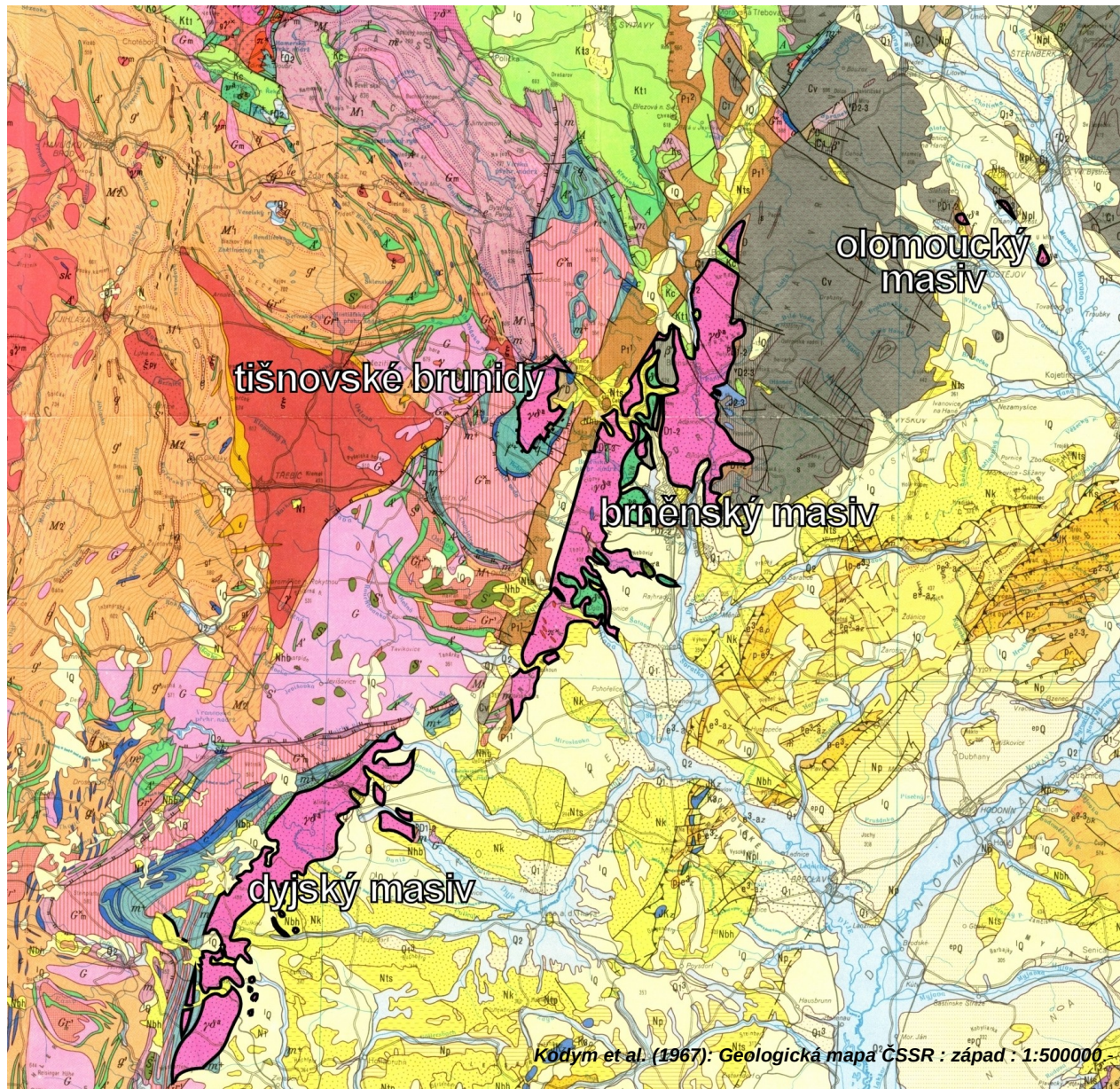




Kodym et al. (1967): Geologická mapa CSSR : západ : 1:500000. - Ústřední ústav geologický, Praha.

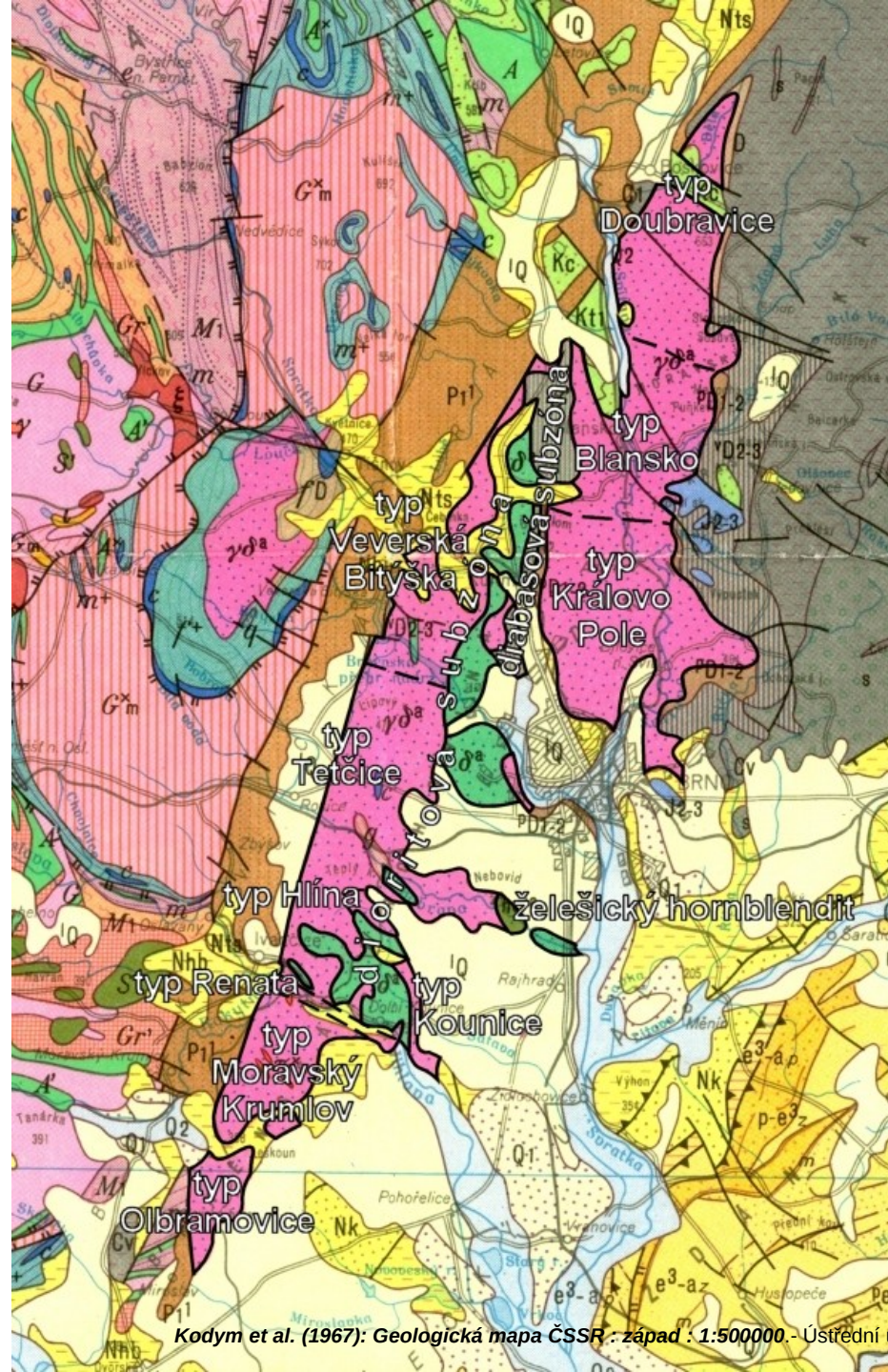


# Brunovistulikum





# Brněnský masiv

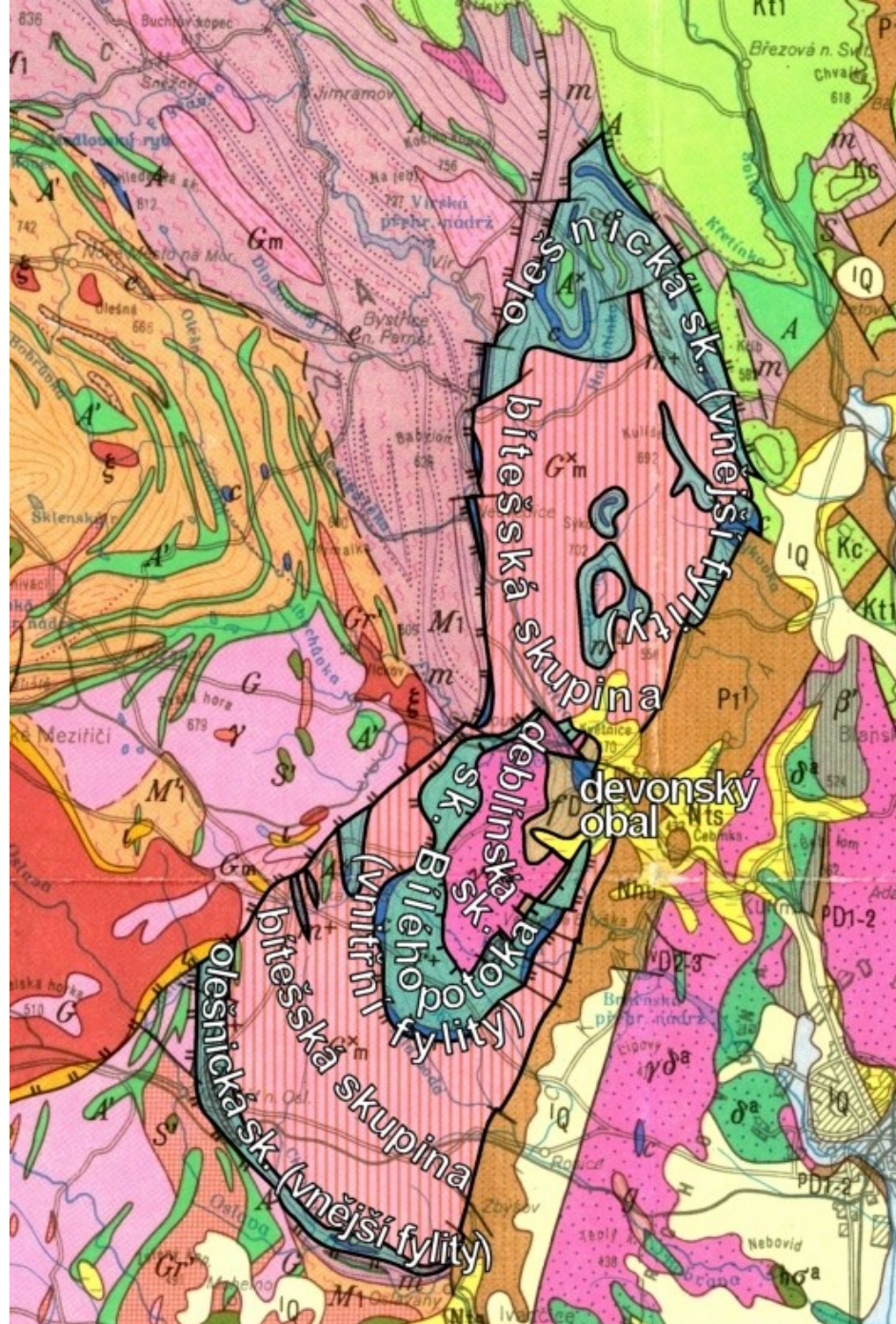




	<b>svratecká klenba</b>	<b>dyjská klenba</b>	<b>nectavská struktura</b>
paraautochton	deblínská skupina + devon	dyjský masiv + devon sk. Therasburg	kladecké krystalinikum + devon
vnitřní fylity	skupina bílého potoka	skupina Pernegg	nectavské krystalinikum (východní část)
bítešská ortorula	bítešská ortorula	bítešská ortorula	nectavské krystalinikum (západní část)
vnější fylity	olešnická skupina	vranovická skupina	svinovsko-vranovské krystalinikum
Moravská svorová zóna	Moravská svorová zóna	šafovská skupina	

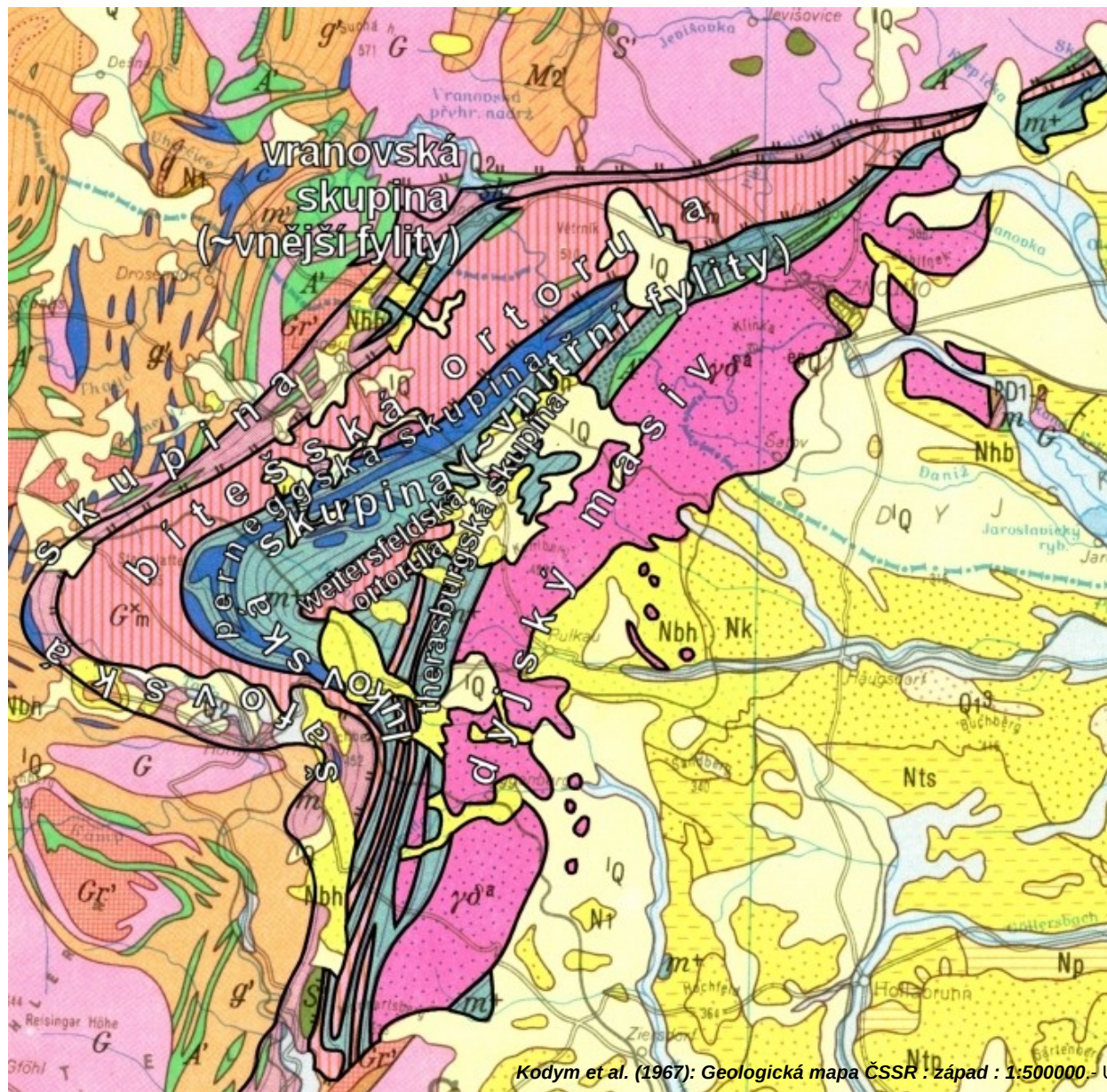


# Svratecká klenba





# Dyjská klenba





# Nectavská struktura

