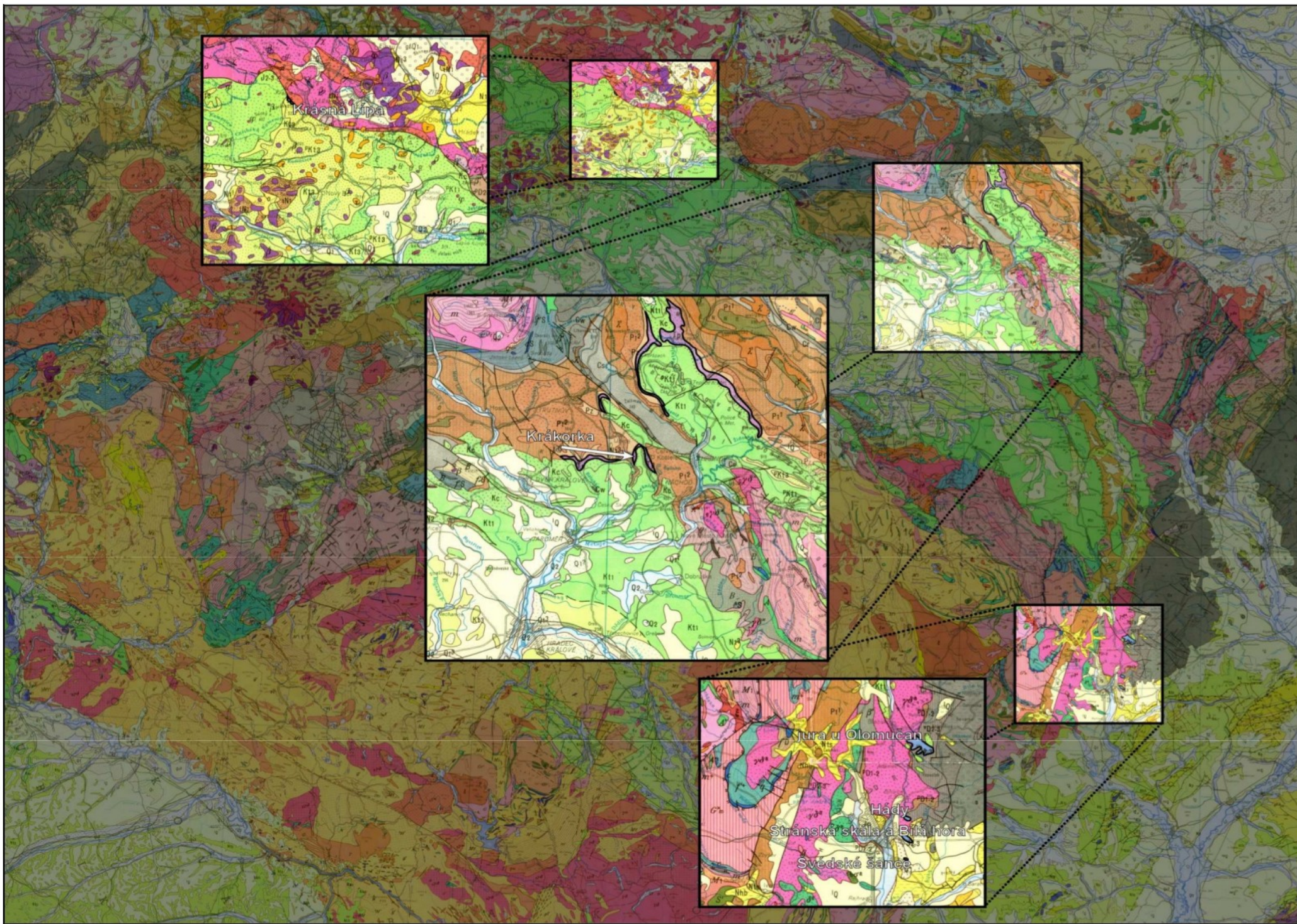


**Obr. 11: Svrchnopaleozoické limnické pánve ČM – odkrytá mapa (podle členění přijatého Československou stratigrafickou komisí – Commission 1994):**

**1** Pánve sudetské oblasti: **1a** - Česko-kamenická pánev, **1b** - mnichovobradištská pánev, **1c** - podkerkonošská pánev (s reliky permokarbonu na Zvíčíně - **1c<sub>1</sub>** a na Hoříckém břbetu - **1c<sub>2</sub>**), **1d** - vnitrosudetská pánev (česká část), **1e** - výskyty permu v Orlických borách, **1f** - orlická pánev. **2** svrchnopaleozoické pánve středočeské oblasti: **2a** - plzeňská pánev, **2b** - manětínská pánev, **2c** radnická pánev, **2d** - žibelská pánev, **2e** - kladensko-rakovnická pánev, **2f** - mšensko-roudnická pánev, **2g** - výskyt u Kravař. **3** svrchnopaleozoické pánve české části krušnohořské oblasti: **3a** - relikt u Brandova, **3b** - relikty mezi Moldavou a Teplícemi. **4** svrchnopaleozoické brázdy: **4a** - blanická brázda - severní část: **4a<sub>1</sub>** - českobrodská dílčí pánev, **4a<sub>2</sub>** - centrální část - relikty v okolí Vlašimi a Tábora, **4a<sub>3</sub>** - relikty v okolí Českých Budějovic, **4b** - boskovická brázda - **4b<sub>1</sub>** relikty u Miroslavi, **4c** - jiblavská brázda, **4c<sub>1</sub>** - relikt u Kraskova v Železných borách, **4c<sub>2</sub>** - relikt u Hradce Králové



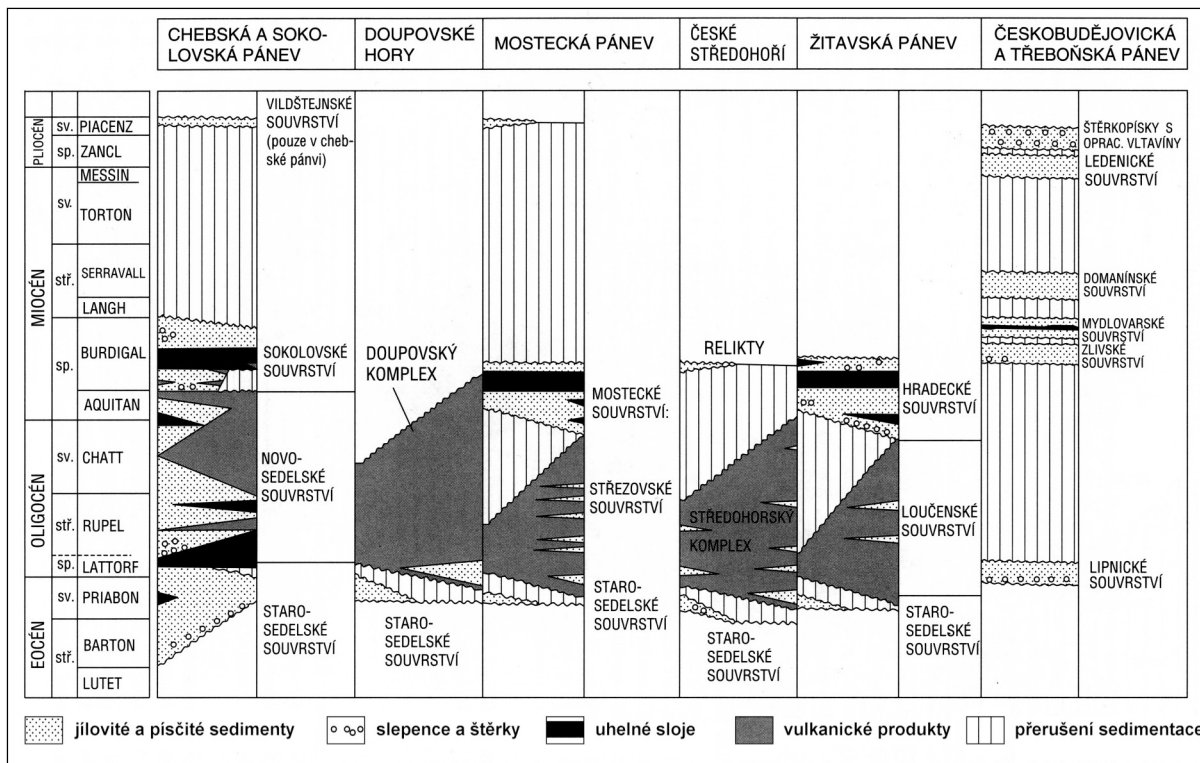
výskyty triasu a jury v rámci Českého masivu (mapový podklad: Kodým et al. 1967)



obr. 1: plošné rozšíření české křídové pánve (převzato od: Chlupáč et al. 2002)

		litostratigrafické členění podle Čecha et al. (1980)	litostratigrafické členění podle Čecha et al. (1980)	litostratigrafické členění podle Čecha et al. (1980)	litostratigrafické členění podle Čecha et al. (1980)	litostratigrafické členění podle Čecha et al. (1980)			
SANTON	střední ?	merboltické souvrství	NW	SE	slepence	pískovce s vločkami jílovců			
	spodní								
CONIAC	svrchní	březenské souvrství			pískovce	pískovce			
	střední								
	spodní						rohatecké vrstvy	cyklické střídání slepenců, pískovců a jílovců	
TURON	svrchní	teplické souvrství			prachovce	vápnité jílovce s vločkami pískovců			
	střední	jizerské souvrství					rohatecké vrstvy	glaukonitické obzory na hiátových plochách	
	spodní	bělohorské souvrství					slínovce (opuky)	bioklastické vápence	
CENOMAN	svrchní	peručko-korycanské souvrství	korycanské vrstvy		slepence	pískovce s vločkami jílovců			
	střední						perucké vrstvy		pískovce
	spodní								
ALB	svrchní								

obr. 2: stratigrafické schéma české křídové tabule (převzato od: Chlupáč et al. 2002)



obr. 3: stratigrafické schéma hlavních terciérních pánví (převzato z: Chlupáč 2002)