

PROSTOROVÉ SOCIÁLNĚ EKONOMICKÉ INFORMACE A JEJICH VYUŽITÍ

úvodní informace + cvičení 1

Základní informace

- vyučující: doc. RNDr. Václav Toušek, CSc.
- cvičící: Mgr. Ondřej Šerý

- přednáška: St 9:00 – 9:50, Z3
- cvičení: Út 17:00 – 18:50, Z1
St 10:00 – 11:50, Z1

- ukončení: zkouška, 5 kreditů

- cvičení – podmínky k zápočtu:
 - odevzdaná a uznaná všechna cvičení,
 - odpovídající docházka (max. dvě absence)

Výběr okresu

- každý student bude mít jiný okres
- NE městské okresy:
 - hlavní město Praha
 - Brno-město
 - Ostrava-město
 - Plzeň-město

Cvičení 1

- Kterých dat o situaci před druhou světovou válkou existuje víc? Sociálních nebo ekonomických?
- Která instituce v ČR poskytuje nejvíce dat o obyvatelstvu?
- Proč začíná Historický lexikon rokem 1869?
- Jaký je rozdíl mezi bazickým a řetězovým indexem?
 - jaká je jednotka?
 - co vyjadřují?

Cvičení 1

- Jak zjistím, které obce v okrese mají statut města?
 - např. publikace ČSÚ „Města a městyse v ČR“
- Jak vymezím venkov?
 - negativně = vše, co nejsou města, je venkov = obyvatelstvo okresu minus obyvatelstvo měst
 - schematické, pro účely cvičení

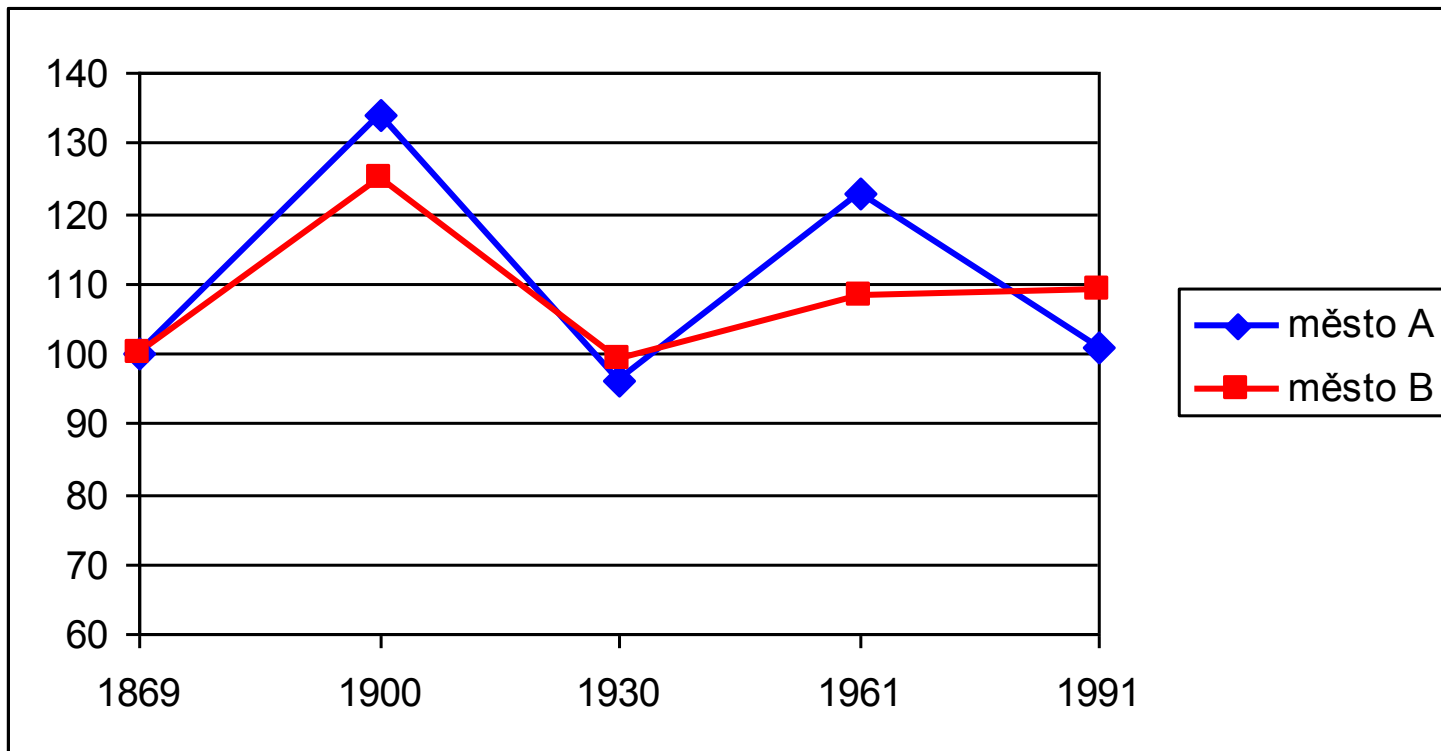
Tabulka

- NÁZEV (co zobrazuje, území, čas) + ZDROJ
 - hodnota pro rok 1869 = 100,0 %
 - indexy zaokrouhlovat na jedno desetinné místo

	1869	1900	1930	1961	1991
město A					
město B					
město C					
města celkem					
venkov					
okres					
ČR					

Graf

- NÁZEV (co zobrazuje, území, čas) + ZDROJ
 - na ose X jednotlivé roky
 - na ose Y bazický nebo řetězový index
 - na ose Y zvolit odpovídající měřítko



Otázky

- ???